

最近の雇用失業情勢（令和 7 年 1 2 月）

水沢所 月間有効求人倍率

1.30 倍

水沢所 月間有効求職者数

1,746 人

水沢所 月間有効求人数

2,278 人

1. 全国の雇用失業情勢

- (1) 完全失業率は2.6%で、前月と同率。  
(2) 完全失業者数は186万人で、前月比5万人の増加。  
(3) 有効求人倍率は1.19倍で、前月を0.01ポイント上回る。

	令和6年10月	令和7年8月	令和7年9月	令和7年10月
完全失業率	2.5%	2.6%	2.6%	2.6%
完全失業者数	172万人	179万人	181万人	185万人
有効求人倍率	1.25倍	1.20倍	1.20倍	1.18倍
岩手県の同上	1.18倍	1.10倍	1.09倍	1.07倍
水沢の同上	1.26倍	1.13倍	1.18倍	1.23倍

(注) 完全失業率、完全失業者数、有効求人倍率は季節調整値（水沢は原数値）

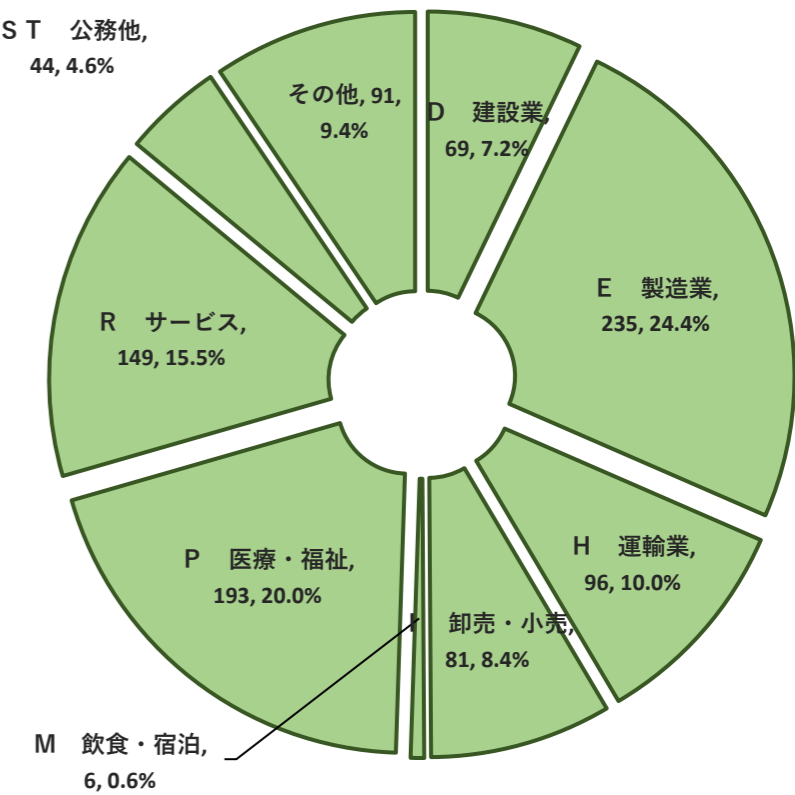
2. 管内の雇用失業情勢

- ・新規求職者数は445人で前年同月比11.5%の増加となった。そのうち、一般の新規求職者数は284人で前年同月比1.4%の増加。常用新規求職者（パートを除く）261人のうち、事業主都合離職者は、31名で前年同月比22.5%の減少となった。月間有効求職者数は1,746人で前年同月比5.2%の減少となった。
- ・新規求人数は964人で前年同月比12.5%の増加となった。月間有効求人数は2,278人で前年同月比2.3%の減少となった。
- ・新規求人倍率は2.17倍で前年同月を0.02ポイント上回る。月間有効求人倍率は1.30倍で前年同月を0.03ポイント上回る。

◎主要指数（現数値）

	令和7年12月	令和6年12月	前年同月比
新規求職申込件数	445	399	11.5%
月間有効求職者数	1,746	1,841	-5.2%
新規求人数	964	857	12.5%
月間有効求人数	2,278	2,331	-2.3%
紹介件数	359	364	-1.4%
就職件数	131	131	0.0%
雇用保険受給者実人員	421	447	-5.8%
雇用調整助成金支給申請書受理件数	1	4	-75.0%

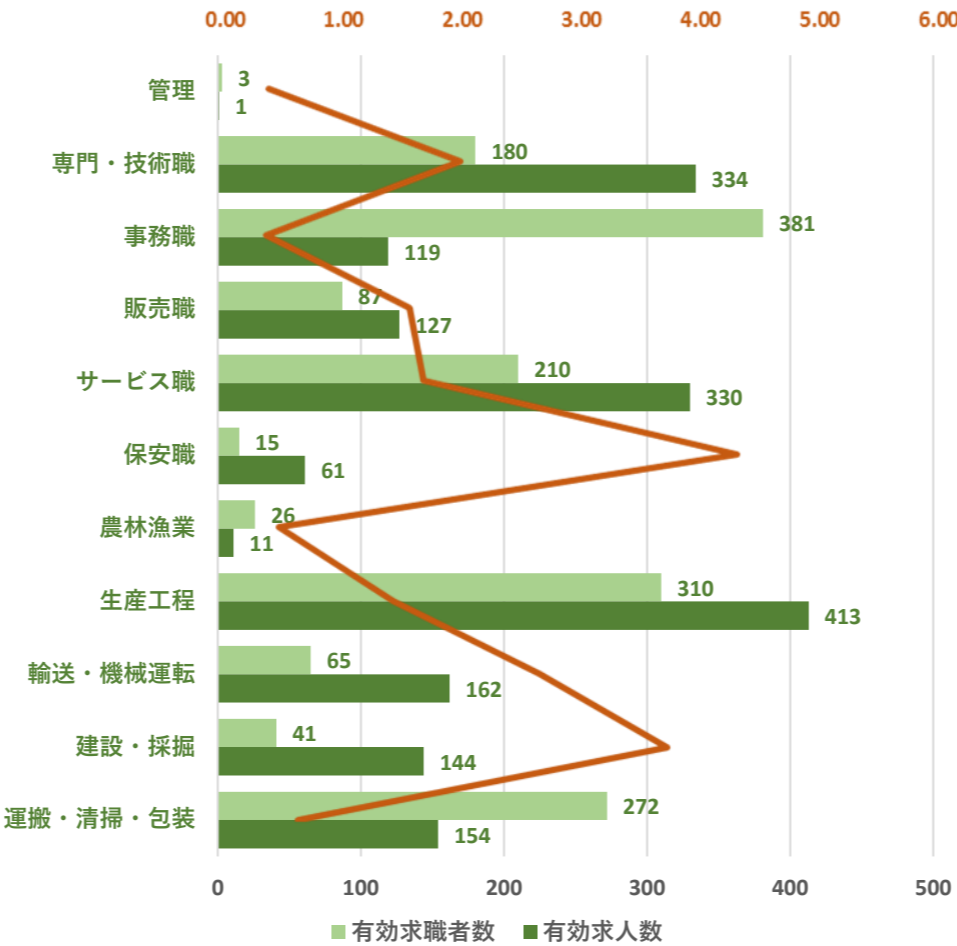
◎産業別新規求人数



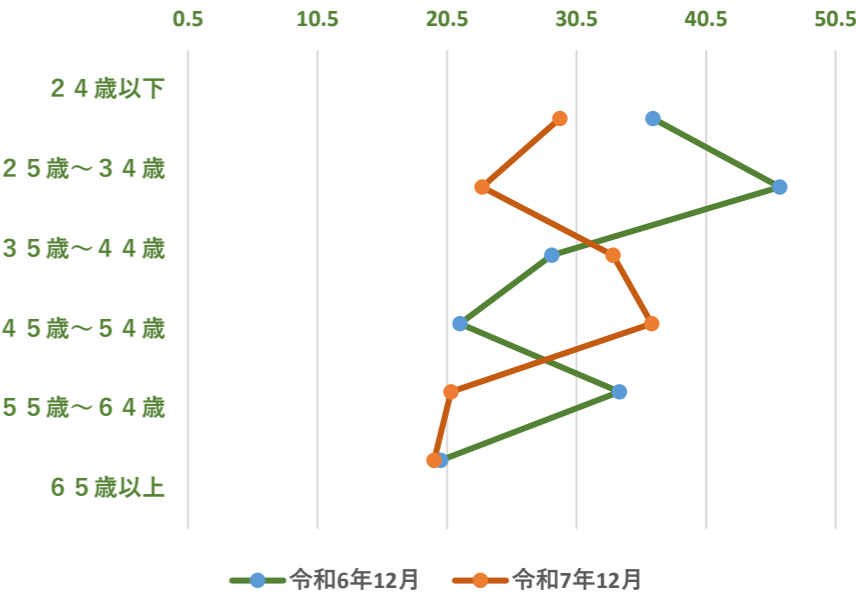
3. 安定所有効求人倍率（一般、現数値）

	求人倍率	有効求職	有効求人
岩手局	1.15	19,689	22,626
盛岡	1.15	8,616	9,911
釜石	0.88	1,112	984
宮古	1.02	1,060	1,082
花巻	1.28	1,533	1,961
一関	1.06	1,789	1,896
水沢	1.30	1,746	2,278
北上	1.59	1,486	2,367
大船渡	0.91	867	788
二戸	0.96	724	696
久慈	0.88	756	663

◎職業別 有効求職者数&有効求人数&有効求人倍率（雇用形態：常用）



◎年齢別就職率（雇用形態：常用）



◎新規学卒者求人・求職状況 内定率 97.1%

