

最近の雇用失業情勢（令和 7 年 4 月）

水沢所 月間有効求人倍率

1.16 倍

水沢所 月間有効求職者数

2,226 人

水沢所 月間有効求人数

2,591 人

1. 全国の雇用失業情勢

- （１）完全失業率は２．５％で、前月と同率。
- （２）完全失業者数は１７６万人で、前月比３万人の増加。
- （３）有効求人倍率は１．２６倍で、前月と同水準。

	令和6年4月	令和7年2月	令和7年3月	令和7年4月
完全失業率	2.6%	2.4%	2.5%	2.5%
完全失業者数	181万人	168万人	173万人	176万人
有効求人倍率	1.26倍	1.24倍	1.26倍	1.26倍
岩手県の同上	1.20倍	1.18倍	1.21倍	1.19倍
水沢の同上	1.15倍	1.22倍	1.19倍	1.16倍

（注）完全失業率、完全失業者数、有効求人倍率は季節調整値（水沢は原数値）

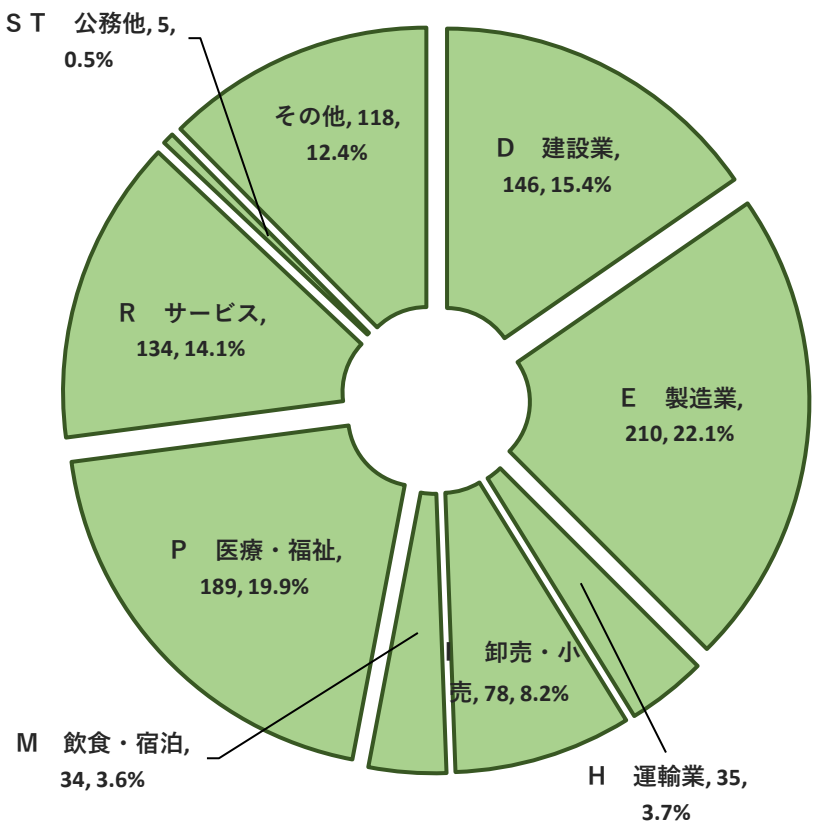
2. 管内の雇用失業情勢

- ・新規求職者数は６２７人で前年同月比６．３％の減少となった。そのうち、一般の新規求職者数は３５７人で前年同月比１０．５％の減少。常用新規求職者（パートを除く）３５６人のうち、事業主都合離職者は、５５名で前年同月比２８．６％の減少となった。月間有効求職者数は２，２２６人で前年同月比０．３％の増加となった。
- ・新規求人数は９４９人で前年同月比３．７％の増加となった。月間有効求人数は２，５９１人で前年同月比１．４％の増加となった
- ・新規求人倍率は１．５１倍で前年同月を０．１４ポイント上回る。月間有効求人倍率は１．１６倍で前年同月を０．０１ポイント上回る。

◎主要指数（現数値）

	令和7年4月	令和6年4月	前年同月比
新規求職申込件数	627	669	-6.3%
月間有効求職者数	2,226	2,219	0.3%
新規求人数	949	915	3.7%
月間有効求人数	2,591	2,556	1.4%
紹介件数	500	550	-9.1%
就職件数	206	212	-2.8%
雇用保険受給者実人員	418	361	15.8%
雇用調整助成金支給申請書受理件数	3	6	-50.0%

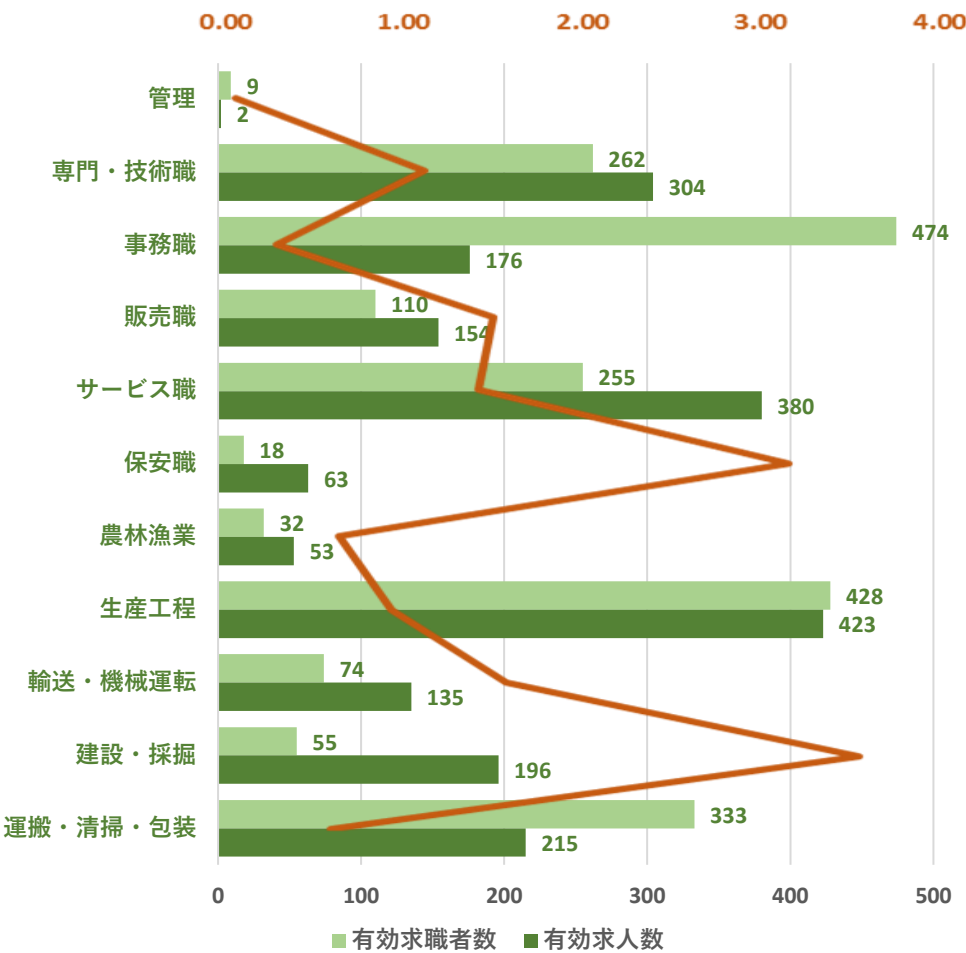
◎産業別新規求人数



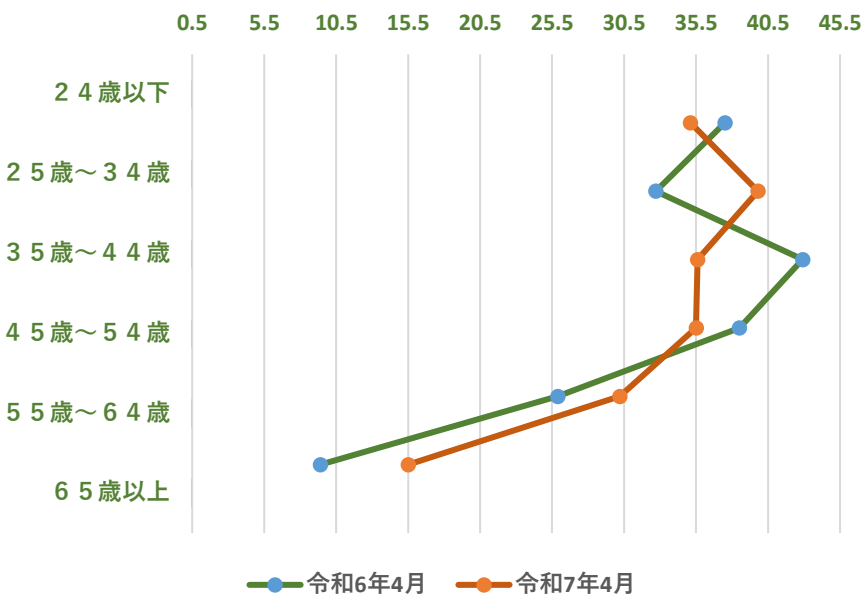
3. 安定所別有効求人倍率（一般、現数値）

	求人倍率	有効求職	有効求人
岩手局	1.08	22,766	24,684
盛岡	1.12	9,456	10,560
釜石	0.90	1,368	1,237
宮古	0.85	1,389	1,184
花巻	1.25	1,619	2,018
一関	1.14	2,056	2,342
水沢	1.16	2,226	2,591
北上	1.35	1,732	2,340
大船渡	0.86	1,095	944
二戸	0.93	826	772
久慈	0.70	999	696

◎職業別 有効求職者数&有効求人数&有効求人倍率（雇用形態：常用）



◎年齢別 就職率（雇用形態：常用）



◎新規学卒者求人・求職状況 内定率 100.0%

