

最近の雇用失業情勢（令和 7 年 5 月）

水沢所 月間有効求人倍率

1.12 倍

水沢所 月間有効求職者数

2,234 人

水沢所 月間有効求人数

2,494 人

1. 全国の雇用失業情勢

- (1) 完全失業率は2.5%で、前月と同率。
(2) 完全失業者数は172万人で、前月比4万人の減少。
(3) 有効求人倍率は1.24倍で、前月を0.02ポイント下回る。

	令和6年5月	令和7年3月	令和7年4月	令和7年5月
完全失業率	2.6%	2.5%	2.5%	2.5%
完全失業者数	181万人	173万人	176万人	172万人
有効求人倍率	1.25倍	1.26倍	1.26倍	1.24倍
岩手県の同上	1.20倍	1.21倍	1.19倍	1.19倍
水沢の同上	1.01倍	1.19倍	1.16倍	1.12倍

(注) 完全失業率、完全失業者数、有効求人倍率は季節調整値（水沢は原数値）

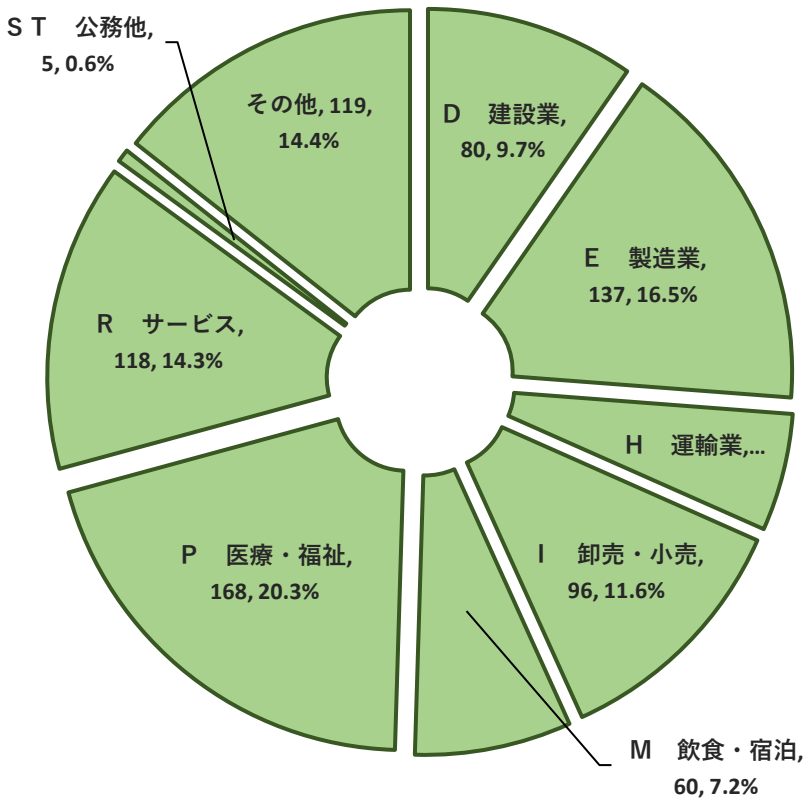
2. 管内の雇用失業情勢

- ・新規求職者数は556人で前年同月比15.6%の減少となった。そのうち、一般の新規求職者数は352人で前年同月比15.2%の減少。常用新規求職者（パートを除く）345人のうち、事業主都合離職者は、53名で前年同月比14.5%の減少となった。月間有効求職者数は2,234人で前年同月比4.7%の減少となった。
- ・新規求人数は828人で前年同月比14.0%の増加となった。月間有効求人数は2,494人で前年同月比5.4%の増加となった。
- ・新規求人倍率は1.49倍で前年同月を0.39ポイント上回る。月間有効求人倍率は1.12倍で前年同月を0.11ポイント上回る。

◎主要指数（現数値）

	令和7年5月	令和6年5月	前年同月比
新規求職申込件数	556	659	-15.6%
月間有効求職者数	2,234	2,345	-4.7%
新規求人数	828	726	14.0%
月間有効求人数	2,494	2,366	5.4%
紹介件数	522	626	-16.6%
就職件数	185	176	5.1%
雇用保険受給者実人員	435	423	2.8%
雇用調整助成金支給申請書受理件数	5	5	0.0%

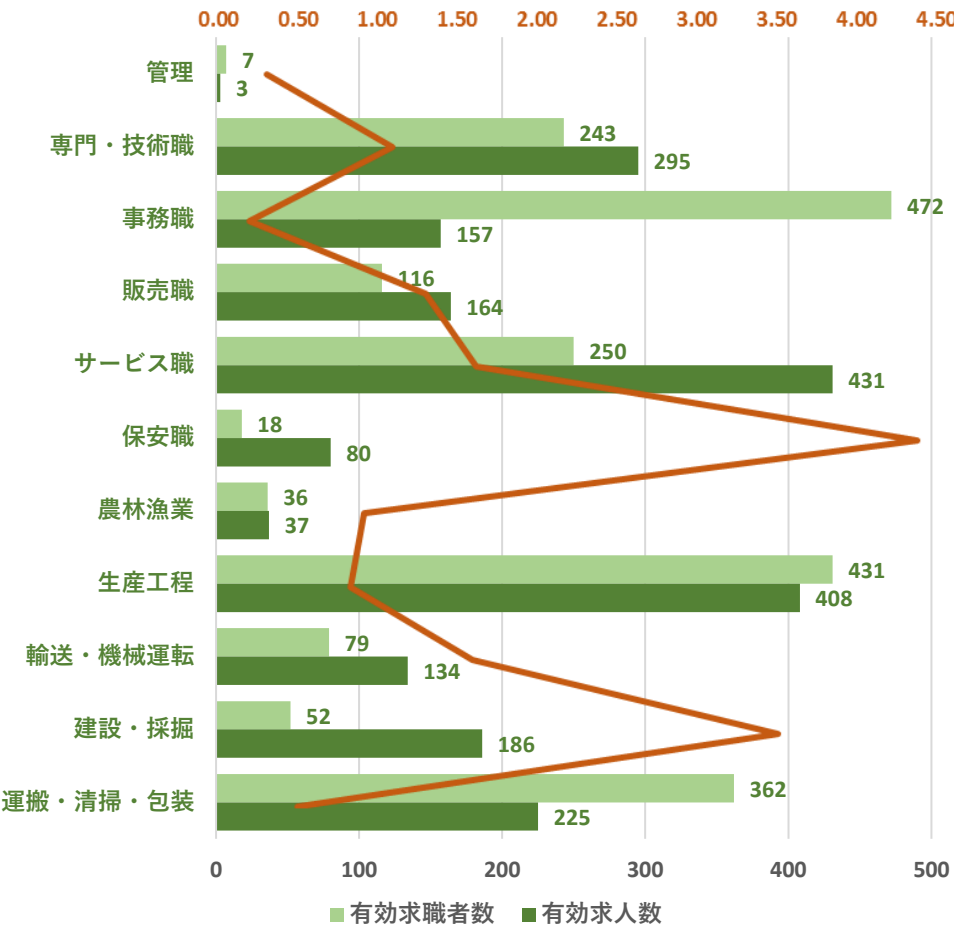
◎産業別新規求人数



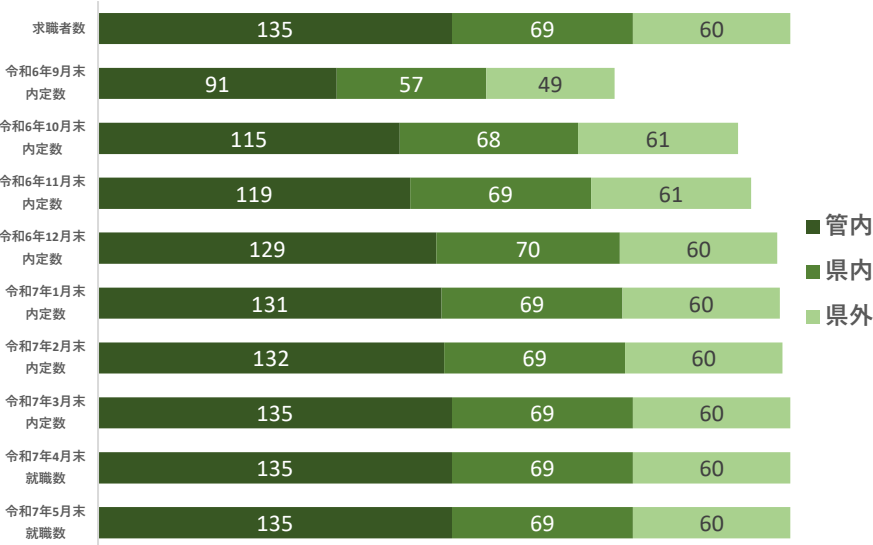
3. 安定所別有効求人倍率（一般、現数値）

	求人倍率	有効求職	有効求人
岩手局	1.08	22,404	24,131
盛岡	1.07	9,409	10,086
釜石	0.98	1,284	1,259
宮古	0.87	1,236	1,078
花巻	1.29	1,599	2,069
一関	1.17	2,108	2,459
水沢	1.12	2,234	2,494
北上	1.35	1,743	2,356
大船渡	0.81	1,091	885
二戸	0.98	819	800
久慈	0.73	881	645

◎職業別 有効求職者数&有効求人数&有効求人倍率（雇用形態：常用）



◎新規学卒者求人・求職状況 内定率 100.0%



◎年齢別就職率（雇用形態：常用）

