

最近の雇用失業情勢（令和 7 年 6 月）

水沢所 月間有効求人倍率

1.09 倍

水沢所 月間有効求職者数

2,187 人

水沢所 月間有効求人数

2,376 人

1. 全国の雇用失業情勢

- (1) 完全失業率は2.5%で、前月と同率。  
(2) 完全失業者数は172万人で、前月と同数。  
(3) 有効求人倍率は1.22倍で、前月を0.02ポイント下回る。

	令和6年6月	令和7年4月	令和7年5月	令和7年6月
完全失業率	2.5%	2.5%	2.5%	2.5%
完全失業者数	176万人	176万人	172万人	172万人
有効求人倍率	1.24倍	1.26倍	1.24倍	1.22倍
岩手県の同上	1.17倍	1.19倍	1.19倍	1.19倍
水沢の同上	1.01倍	1.16倍	1.12倍	1.09倍

(注) 完全失業率、完全失業者数、有効求人倍率は季節調整値（水沢は原数値）

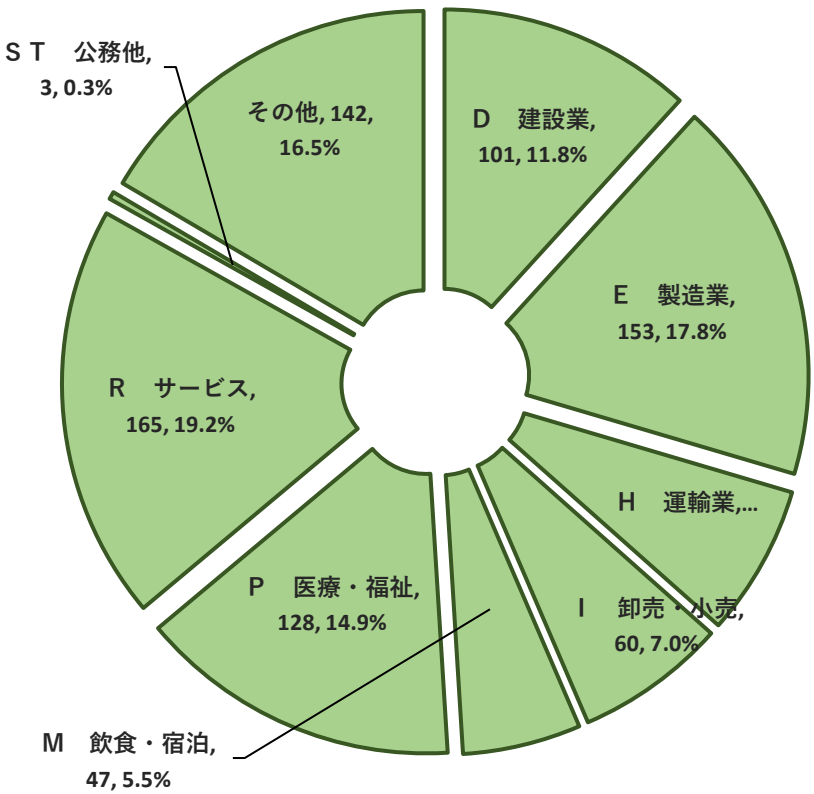
2. 管内の雇用失業情勢

- ・新規求職者数は492人で前年同月比11.8%の増加となった。そのうち、一般の新規求職者数は303人で前年同月比0.7%の増加。常用新規求職者（パートを除く）302人のうち、事業主都合離職者は、26名で前年同月比33.3%の減少となった。月間有効求職者数は2,187人で前年同月比3.6%の減少となった。
- ・新規求人数は859人で前年同月比7.5%の増加となった。月間有効求人数は2,376人で前年同月比3.8%の増加となった。
- ・新規求人倍率は1.75倍で前年同月を0.07ポイント下回る。月間有効求人倍率は1.09倍で前年同月を0.08ポイント上回る。

◎主要指数（現数値）

	令和7年6月	令和6年6月	前年同月比
新規求職申込件数	492	440	11.8%
月間有効求職者数	2,187	2,269	-3.6%
新規求人数	859	799	7.5%
月間有効求人数	2,376	2,290	3.8%
紹介件数	494	478	3.3%
就職件数	190	196	-3.1%
雇用保険受給者実人員	438	468	-6.4%
雇用調整助成金支給申請書受理件数	4	10	-60.0%

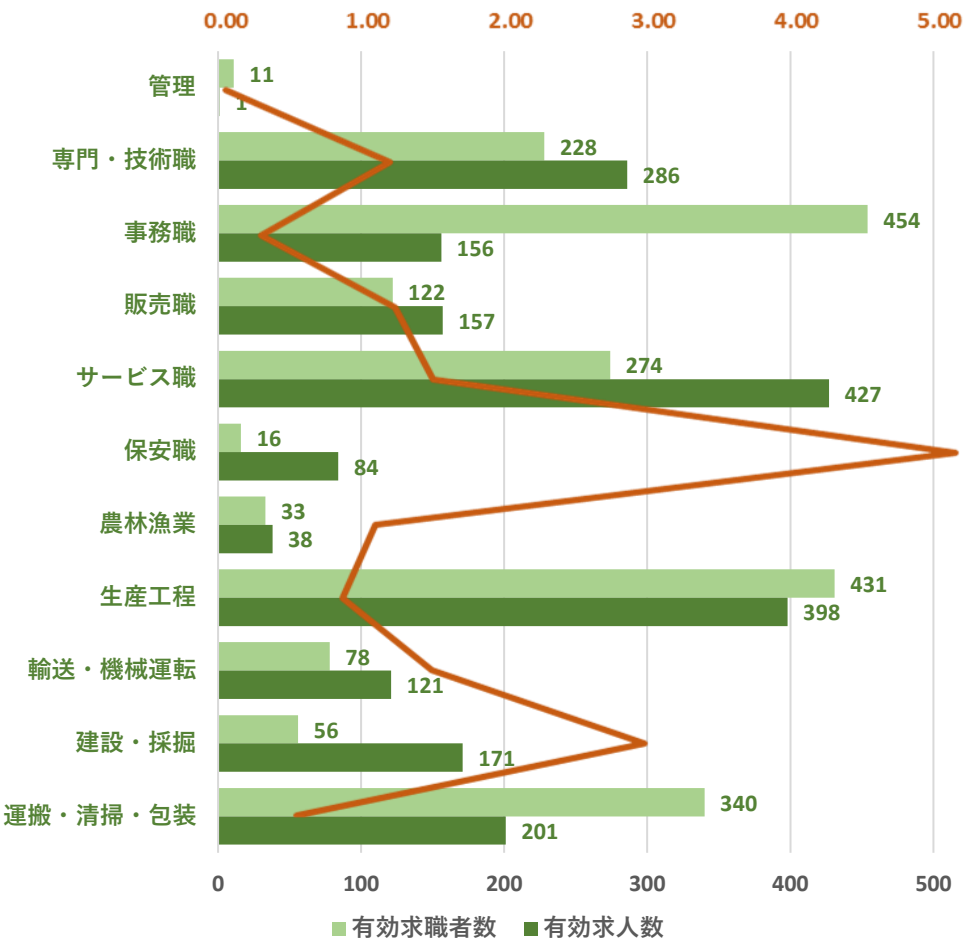
◎産業別新規求人数



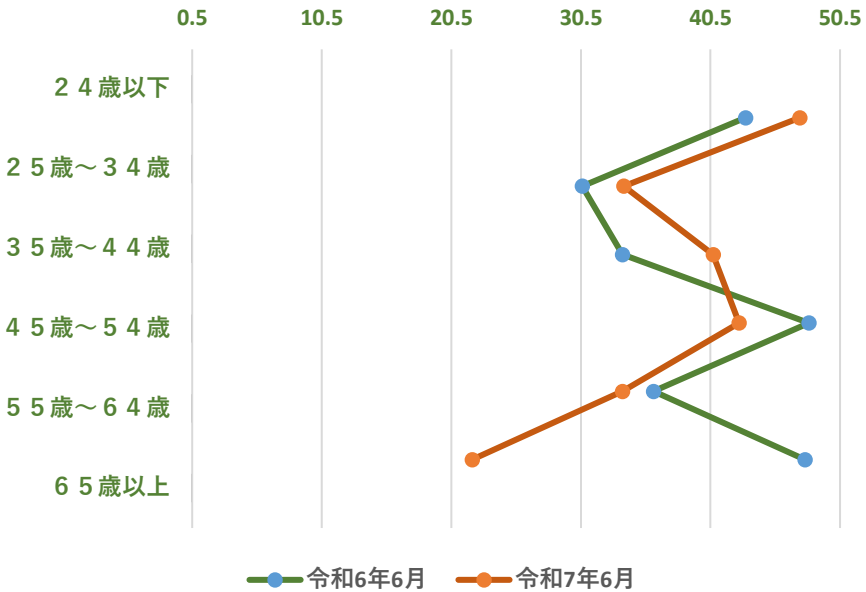
3. 安定所別有効求人倍率（一般、現数値）

	求人倍率	有効求職	有効求人
岩手局	1.09	21,794	23,718
盛岡	1.10	9,245	10,169
釜石	0.89	1,250	1,110
宮古	0.89	1,184	1,051
花巻	1.33	1,597	2,130
一関	1.16	2,009	2,338
水沢	1.09	2,187	2,376
北上	1.37	1,689	2,318
大船渡	0.80	1,032	822
二戸	0.97	779	753
久慈	0.79	822	651

◎職業別 有効求職者数&有効求人数&有効求人倍率（雇用形態：常用）



◎年齢別就職率（雇用形態：常用）



◎新規学卒者求人・求職状況 内定率 100.0%

