

最近の雇用失業情勢（令和 7 年 7 月）

水沢所 月間有効求人倍率

1.13 倍

水沢所 月間有効求職者数

2,064 人

水沢所 月間有効求人数

2,338 人

1. 全国の雇用失業情勢

- (1) 完全失業率は2.3%で、前月を0.2ポイント下回る。
(2) 完全失業者数は164万人で、前月比8万人の減少。
(3) 有効求人倍率は1.22倍で、前月と同水準。

	令和6年7月	令和7年5月	令和7年6月	令和7年7月
完全失業率	2.6%	2.5%	2.5%	2.3%
完全失業者数	183万人	172万人	172万人	164万人
有効求人倍率	1.25倍	1.24倍	1.22倍	1.22倍
岩手県の同上	1.19倍	1.19倍	1.19倍	1.15倍
水沢の同上	1.05倍	1.12倍	1.09倍	1.13倍

(注) 完全失業率、完全失業者数、有効求人倍率は季節調整値（水沢は原数値）

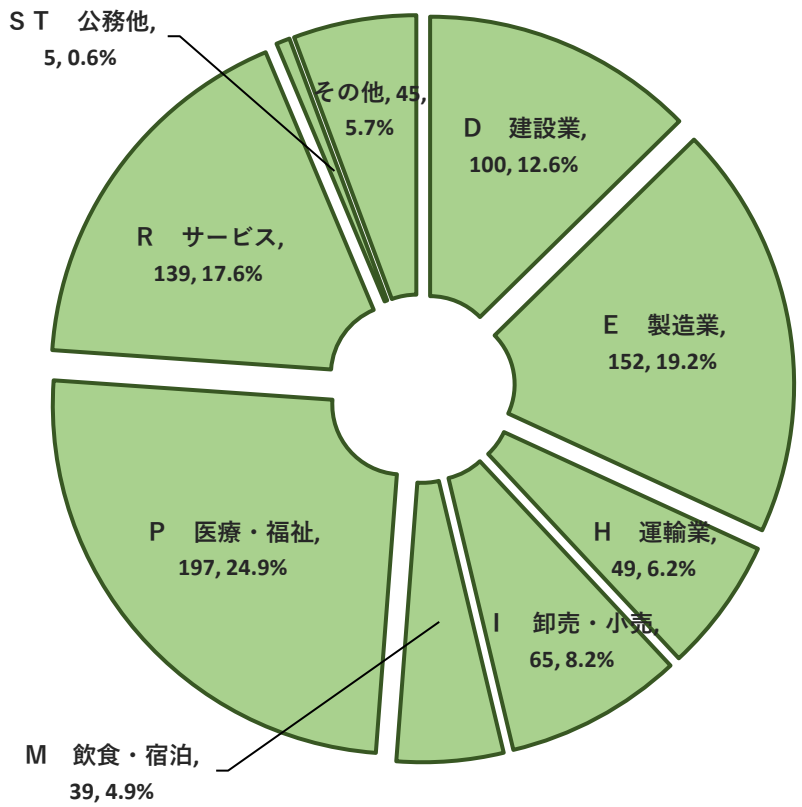
2. 管内の雇用失業情勢

- ・新規求職者数は435人で前年同月比3.5%の減少となった。そのうち、一般の新規求職者数は278人で前年同月比11.7%の減少。常用新規求職者（パートを除く）278人のうち、事業主都合離職者は、16名で前年同月比65.2%の減少となった。月間有効求職者数は2,064人で前年同月比2.5%の減少となった。
- ・新規求人数は791人で前年同月比4.2%の減少となった。月間有効求人数は2,338人で前年同月比5.6%の増加となった。
- ・新規求人倍率は1.82倍で前年同月を0.01ポイント下回る。月間有効求人倍率は1.13倍で前年同月を0.08ポイント上回る。

◎主要指数（現数値）

	令和7年7月	令和6年7月	前年同月比
新規求職申込件数	435	451	-3.5%
月間有効求職者数	2,064	2,116	-2.5%
新規求人数	791	826	-4.2%
月間有効求人数	2,338	2,215	5.6%
紹介件数	419	502	-16.5%
就職件数	195	211	-7.6%
雇用保険受給者実人員	482	548	-12.0%
雇用調整助成金支給申請書受理件数	4	6	-33.3%

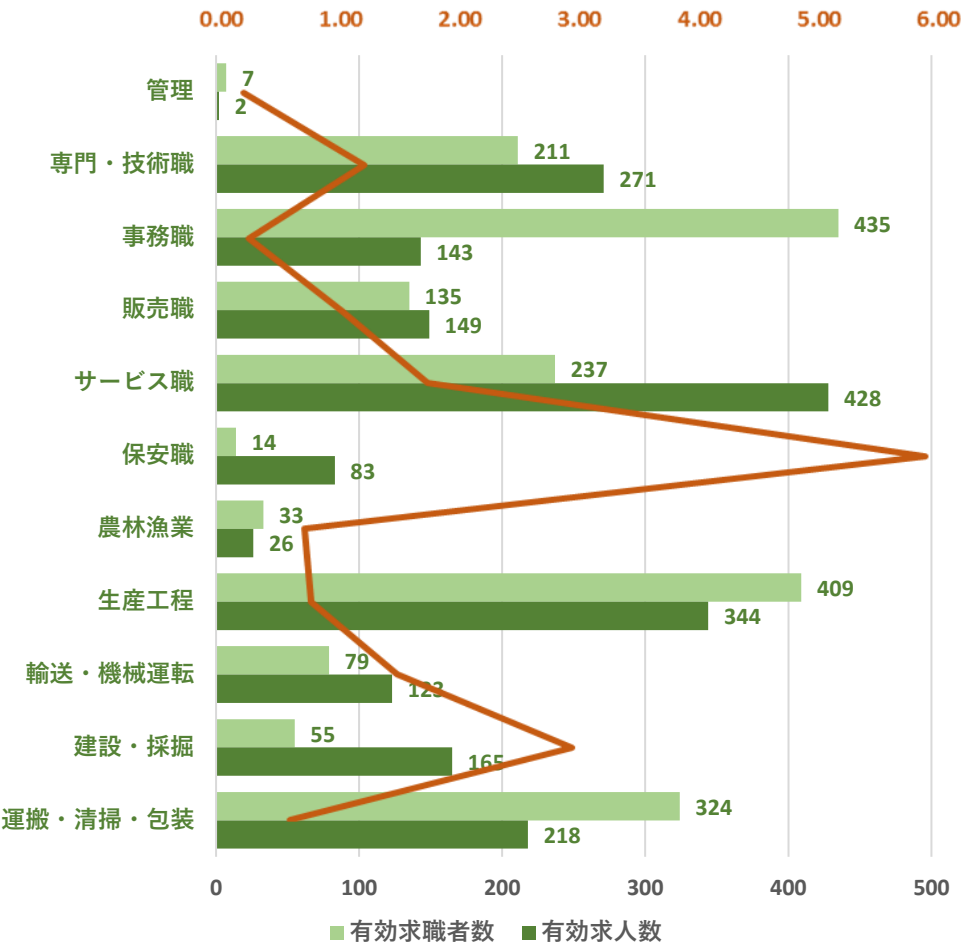
◎産業別新規求人数



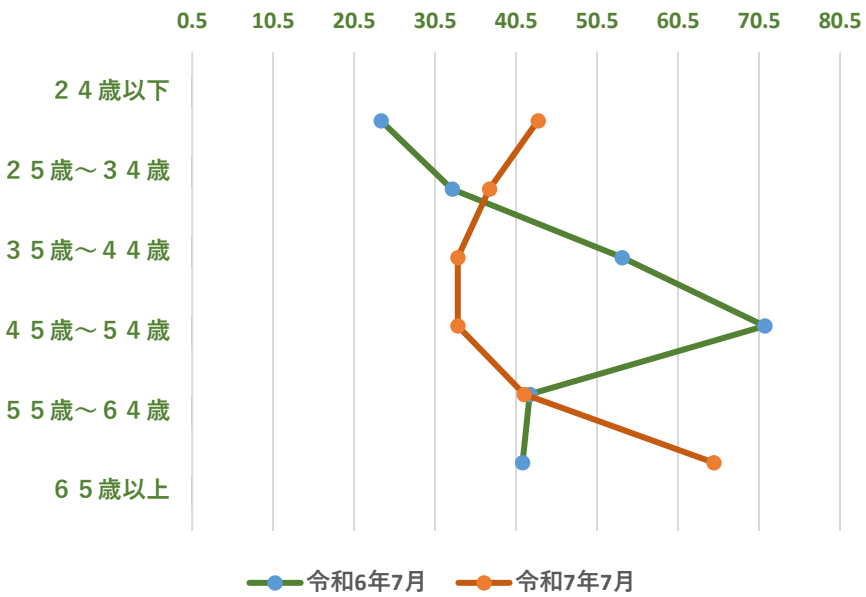
3. 安定所別有効求人倍率（一般、現数値）

	求人倍率	有効求職	有効求人
岩手局	1.13	20,799	23,402
盛岡	1.13	8,806	9,971
釜石	0.92	1,209	1,115
宮古	0.97	1,133	1,098
花巻	1.34	1,565	2,096
一関	1.20	1,877	2,252
水沢	1.13	2,064	2,338
北上	1.41	1,650	2,326
大船渡	0.85	977	831
二戸	1.00	731	730
久慈	0.82	787	645

◎職業別 有効求職者数&有効求人数&有効求人倍率（雇用形態：常用）



◎年齢別就職率（雇用形態：常用）



◎新規学卒者求人・求職状況 内定率 100.0%

