

最近の雇用失業情勢（令和 7 年 1 1 月）

水沢所 月間有効求人倍率

1.21 倍

水沢所 月間有効求職者数

1,756 人

水沢所 月間有効求人数

2,122 人

1. 全国の雇用失業情勢

- (1) 完全失業率は2.6%で、前月と同率。
(2) 完全失業者数は181万人で、前月比4万人の減少。
(3) 有効求人倍率は1.18倍で、前月と同水準。

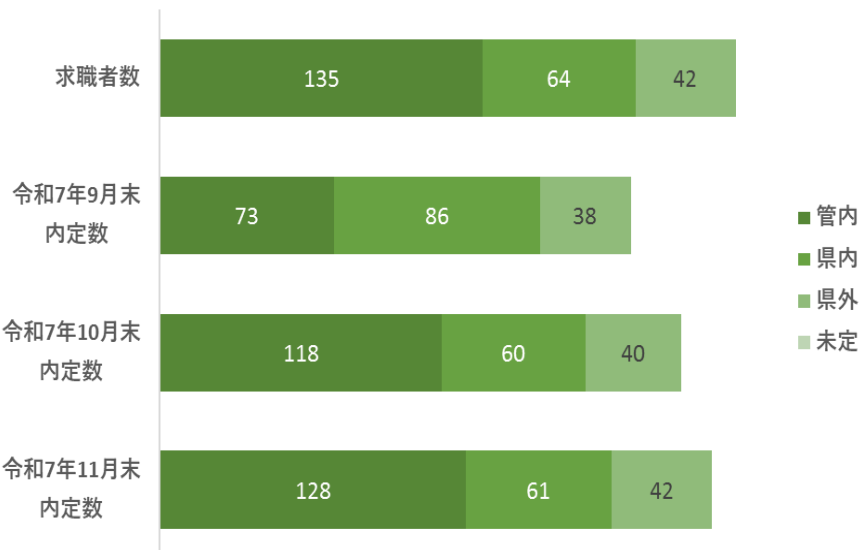
	令和6年11月	令和7年9月	令和7年10月	令和7年11月
完全失業率	2.5%	2.6%	2.6%	2.6%
完全失業者数	173万人	181万人	185万人	181万人
有効求人倍率	1.25倍	1.20倍	1.18倍	1.18倍
岩手県の同上	1.17倍	1.09倍	1.07倍	1.06倍
水沢の同上	1.22倍	1.18倍	1.23倍	1.21倍

(注) 完全失業率、完全失業者数、有効求人倍率は季節調整値（水沢は原数値）

3. 安定所別有効求人倍率（一般、現数値）

	求人倍率	有効求職	有効求人
岩手局	1.13	20,029	22,563
盛岡	1.14	8,741	9,969
釜石	0.88	1,146	1,006
宮古	0.96	1,084	1,039
花巻	1.30	1,521	1,974
一関	1.07	1,809	1,944
水沢	1.21	1,756	2,122
北上	1.50	1,572	2,365
大船渡	0.91	902	821
二戸	0.93	750	701
久慈	0.83	748	622

◎新規学卒者求人・求職状況 内定率 95.9%



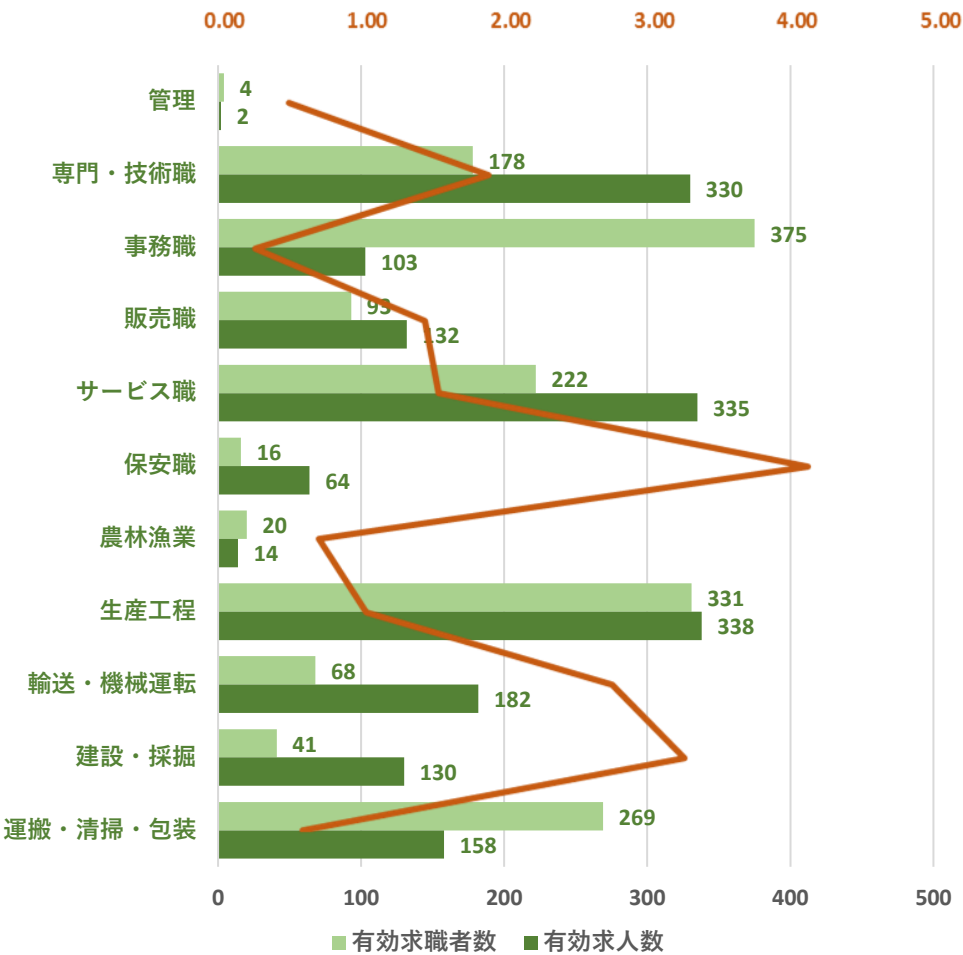
2. 管内の雇用失業情勢

- ・新規求職者数は358人で前年同月比9.8%の減少となった。そのうち、一般の新規求職者数は229人で前年同月比10.9%の減少。常用新規求職者（パートを除く）223人のうち、事業主都合離職者は、21名で前年同月比63.8%の減少となった。月間有効求職者数は1,756人で前年同月比7.4%の減少となった。
- ・新規求人数は557人で前年同月比17.4%の減少となった。月間有効求人数は2,122人で前年同月比8.4%の減少となった。
- ・新規求人倍率は1.56倍で前年同月を0.14ポイント下回る。月間有効求人倍率は1.21倍で前年同月を0.01ポイント下回る。

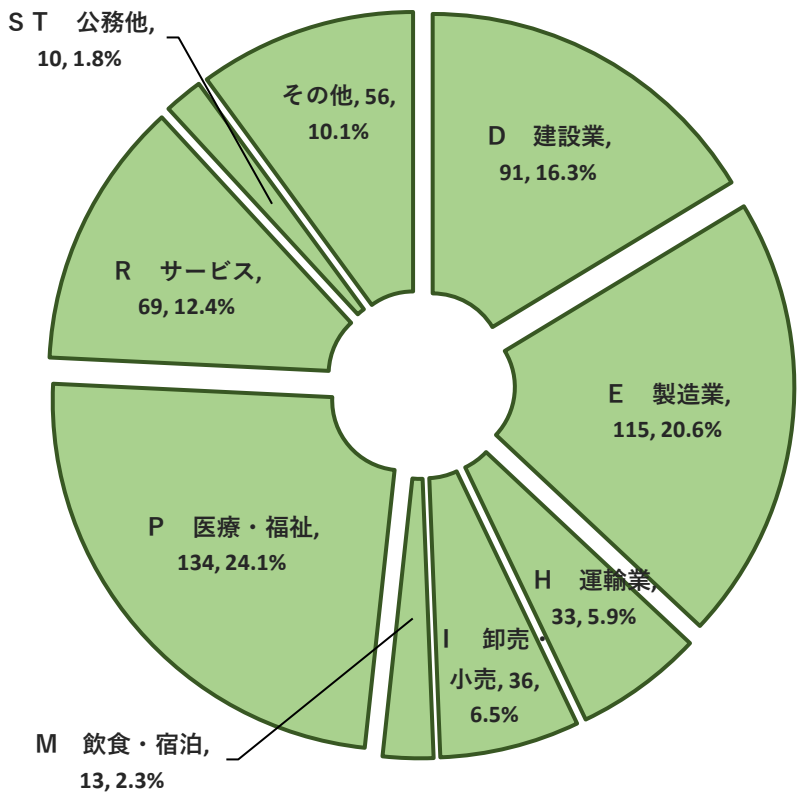
◎主要指数（現数値）

	令和7年11月	令和6年11月	前年同月比
新規求職申込件数	358	397	-9.8%
月間有効求職者数	1,756	1,896	-7.4%
新規求人数	557	674	-17.4%
月間有効求人数	2,122	2,317	-8.4%
紹介件数	322	405	-20.5%
就職件数	138	141	-2.1%
雇用保険受給者実人員	420	427	-1.6%
雇用調整助成金支給申請書受理件数	1	3	-66.7%

◎職業別 有効求職者数&有効求人数&有効求人倍率（雇用形態：常用）



◎産業別新規求人数



◎年齢別 就職率（雇用形態：常用）

