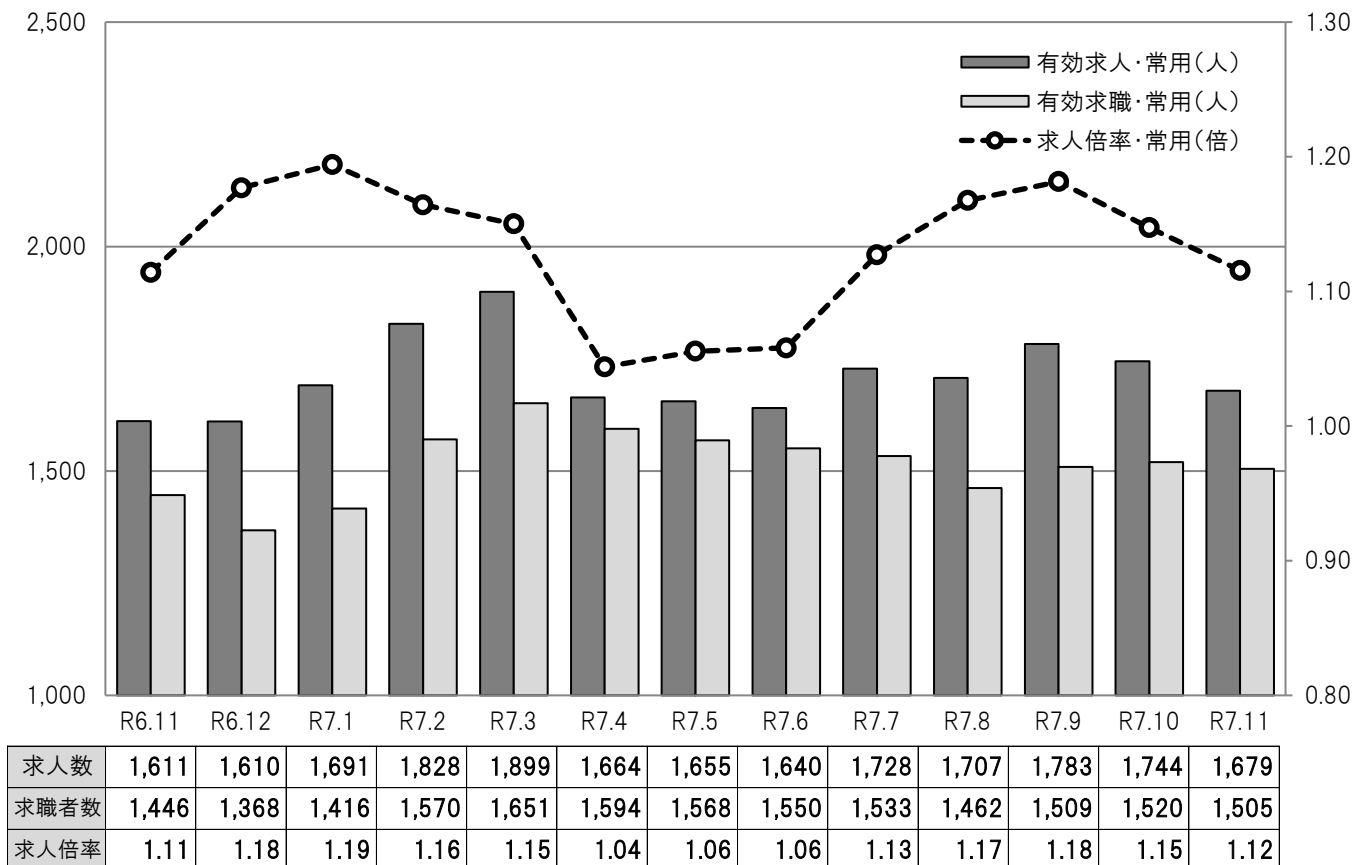


求人・求職・賃金情報

令和7年11月号

(令和7年12月26日発行)



目次

- 1 求人・求職・倍率(常用)
- 2 職業別求人・求職・倍率(常用)
- 3 職業別求人・求職・倍率・就職・平均賃金(常用)
- 4 産業別求人平均賃金(常用)
- 5 規模別求人平均賃金(常用)
- 6 求人・求職賃金(常用)
- 7 中途採用者採用時賃金

ハローワーク花巻

花巻公共職業安定所

〒025-0076 岩手県花巻市城内9-27 花巻合同庁舎1階

TEL 0198(23)5118 FAX 0198(22)5477

1 求人・求職・倍率(常用)

令和2年4月～

	有効 求人数	有効 求職者数	求人倍率
令和2年4月	1,935	1,604	1.21
5月	1,641	1,512	1.09
6月	1,712	1,487	1.15
7月	1,688	1,441	1.17
8月	1,571	1,385	1.13
9月	1,617	1,470	1.10
10月	1,728	1,573	1.10
11月	1,703	1,562	1.09
12月	1,672	1,462	1.14
令和3年1月	1,758	1,433	1.23
2月	1,879	1,501	1.25
3月	2,197	1,695	1.30
令和2年度	21,101	18,125	1.16
令和3年4月	2,029	1,681	1.21
5月	1,869	1,572	1.19
6月	1,918	1,517	1.26
7月	1,909	1,393	1.37
8月	1,958	1,363	1.44
9月	1,831	1,372	1.33
10月	1,933	1,415	1.37
11月	1,953	1,437	1.36
12月	1,950	1,411	1.38
令和4年1月	2,000	1,339	1.49
2月	2,128	1,396	1.52
3月	1,908	1,512	1.26
令和3年度	23,386	17,408	1.34
令和4年4月	1,834	1,548	1.18
5月	1,805	1,566	1.15
6月	1,960	1,485	1.32
7月	1,820	1,399	1.30
8月	1,866	1,374	1.36
9月	1,852	1,343	1.38
10月	1,895	1,316	1.44
11月	1,913	1,346	1.42
12月	1,770	1,297	1.36
令和5年1月	1,869	1,385	1.35
2月	2,298	1,601	1.44
3月	2,326	1,878	1.24
令和4年度	23,208	17,538	1.32

※ パートを含み、新規学卒者を除く。

	有効 求人数	有効 求職者数	求人倍率
令和5年4月	1,896	1,664	1.14
5月	1,885	1,639	1.15
6月	1,860	1,550	1.20
7月	1,783	1,497	1.19
8月	1,874	1,458	1.29
9月	1,947	1,477	1.32
10月	2,116	1,506	1.41
11月	2,037	1,494	1.36
12月	1,937	1,423	1.36
令和6年1月	2,036	1,455	1.40
2月	2,158	1,555	1.39
3月	2,167	1,649	1.31
令和5年度	23,696	18,367	1.29
令和6年4月	1,869	1,649	1.13
5月	1,810	1,649	1.10
6月	1,653	1,627	1.02
7月	1,626	1,559	1.04
8月	1,615	1,497	1.08
9月	1,576	1,462	1.08
10月	1,617	1,439	1.12
11月	1,611	1,446	1.11
12月	1,610	1,368	1.18
令和7年1月	1,691	1,416	1.19
2月	1,828	1,570	1.16
3月	1,899	1,651	1.15
令和6年度	20,405	18,333	1.11
令和7年4月	1,664	1,594	1.04
5月	1,655	1,568	1.06
6月	1,640	1,550	1.06
7月	1,728	1,533	1.13
8月	1,707	1,462	1.17
9月	1,783	1,509	1.18
10月	1,744	1,520	1.15
11月	1,679	1,505	1.12
12月			
令和8年1月			
2月			
3月			
令和7年度	13,600	12,241	1.11

2 職業別求人・求職・倍率(常用)

令和7年11月

	有効 求人数	有効 求職者数	24歳以下	25～34歳	35～44歳	45～54歳	55歳以上	求人倍率
合 計	1,679	1,505	124	272	233	307	569	1.12
A管理的職業従事者	0	2	1	0	0	0	1	0.00
B専門的・技術的職業従事者	287	177	12	33	29	38	65	1.62
C事務従事者	138	336	29	70	56	76	105	0.41
D販売従事者	304	98	7	19	19	18	35	3.10
Eサービス職業従事者	321	155	17	28	22	18	70	2.07
F保安職業従事者	30	14	0	0	1	1	12	2.14
G農林漁業従事者	20	29	1	0	6	9	13	0.69
H生産工程従事者	255	230	22	60	43	59	46	1.11
I輸送・機械運転従事者	88	72	1	9	10	19	33	1.22
J建設・採掘従事者	148	24	0	2	4	6	12	6.17
K運搬・清掃・包装等従事者	88	322	27	37	37	56	165	0.27

※ パートを含み、新規学卒者を除く。 ※ 合計には、分類不能の職業を含む。

※ 平成21年12月改定の「日本標準職業分類」に基づく区分。

3 職業別求人・求職・倍率・就職・平均賃金(常用)
令和7年11月

	有 効 求 人 数	有 効 求職者数	有 効 求人倍率	就職件数	平均賃金					
					常用フルタイム			常用パート		
					求人平均		求職希望 平 均	求人平均		求職希望 平 均
					下限	上限		下限	上限	
職業計	1,679	1,505	1.12	91	200,590	263,646	203,923	1,089	1,197	1,074
A 管理的職業従事者	0	2	0.00	0	0	0	0	0	0	0
B 専門的・技術的職業従事者	287	177	1.62	12	220,024	299,800	238,333	1,256	1,376	1,173
07製造技術者(開発)	12	7	1.71	1	210,000	260,000	310,000	0	0	0
08製造技術者(開発を除く)	7	12	0.58	0	0	0	180,000	0	0	0
09建築・土木・測量技術者	59	9	6.56	0	240,904	371,635	325,000	0	0	1,116
10情報処理・通信技術者	14	17	0.82	0	0	0	247,143	0	0	0
11その他の技術者	1	1	1.00	0	175,800	295,800	0	0	0	0
12医師，歯科医師，獣医師，薬剤師	17	2	8.50	0	0	0	0	0	0	0
13保健師，助産師，看護師	66	34	1.94	3	217,685	254,834	256,667	1,395	1,495	1,185
14医療技術者	24	7	3.43	0	223,667	261,500	200,000	1,264	1,264	0
15その他の保健医療従事者	4	5	0.80	0	192,030	222,030	200,000	0	0	0
16社会福祉専門職業従事者	81	56	1.45	8	191,003	241,513	215,714	1,087	1,256	1,021
22美術家，デザイナー，写真家，映像撮影者	1	8	0.13	0	0	0	170,000	0	0	0
05.06.17～21.23.24その他の専門的職業	1	19	0.05	0	0	0	0	0	0	1,296
C 事務従事者	138	336	0.41	16	182,617	223,766	191,400	1,061	1,240	1,111
25一般事務従事者	87	282	0.31	11	175,700	204,774	190,222	1,072	1,268	1,062
26会計事務従事者	16	13	1.23	1	201,400	289,125	196,667	1,036	1,245	0
27生産関連事務従事者	24	16	1.50	1	186,400	234,400	0	1,049	1,189	2,000
28営業・販売事務従事者	7	10	0.70	1	0	0	240,000	1,031	1,031	0
29外勤事務従事者	1	0	0.00	2	0	0	0	0	0	0
30運輸・郵便事務従事者	1	4	0.25	0	0	0	180,000	0	0	0
31事務用機器操作員	2	11	0.18	0	220,000	270,000	0	0	0	0
D 販売従事者	304	98	3.10	4	205,656	270,631	195,000	1,061	1,191	1,049
32商品販売従事者	246	69	3.57	3	192,428	206,614	200,000	1,061	1,191	1,037
33販売類似職業従事者	3	2	1.50	0	0	0	0	0	0	1,100
34営業職業従事者	55	27	2.04	1	209,547	289,459	180,000	0	0	1,031
E サービス職業従事者	321	155	2.07	18	196,851	230,071	190,000	1,078	1,113	1,055
35家庭生活支援サービス職業従事者	0	0	0.00	0	0	0	0	0	0	0
36介護サービス職業従事者	125	48	2.60	5	185,210	221,748	188,333	1,059	1,071	1,028
37保健医療サービス職業従事者	14	7	2.00	0	200,000	250,000	175,000	1,150	1,500	1,031
38生活衛生サービス職業従事者	14	15	0.93	2	240,017	277,118	230,000	0	0	0
39飲食物調理従事者	65	44	1.48	7	237,270	280,732	165,000	1,116	1,148	1,088
40接客・給仕職業従事者	72	23	3.13	3	186,750	212,250	186,000	1,092	1,111	1,026
41居住施設・ビル等管理人	0	8	0.00	0	0	0	220,000	0	0	1,000
42その他のサービス職業従事者	31	10	3.10	1	171,333	173,000	0	1,037	1,037	1,033
F 保安職業従事者	30	14	2.14	1	0	0	0	1,500	1,500	1,031
G 農林漁業従事者	20	29	0.69	1	216,173	282,667	198,571	1,275	1,375	1,035
H 生産工程従事者	255	230	1.11	11	192,834	257,741	206,757	1,072	1,122	1,029
49生産設備制御・監視従事者(金属製品)	3	6	0.50	0	0	0	202,500	0	0	0
50生産設備制御・監視従事者(金属製品を除く)	6	7	0.86	0	0	0	180,000	0	0	0
51機械組立設備制御・監視従事者	2	5	0.40	0	215,000	215,000	253,333	0	0	0
52製品製造・加工処理従事者(金属製品)	68	26	2.62	1	200,508	303,946	203,333	1,200	1,200	0
53製品製造・加工処理従事者(金属製品を除く)	85	55	1.55	6	183,953	211,316	197,500	1,039	1,077	1,027
54機械組立従事者	32	92	0.35	3	179,883	215,000	204,667	1,050	1,050	1,031
55機械整備・修理従事者	28	14	2.00	0	200,235	283,221	220,000	1,100	1,300	0
56製品検査従事者(金属製品)	2	8	0.25	0	0	0	250,000	0	0	0
57製品検査従事者(金属製品を除く)	9	6	1.50	1	0	0	185,000	0	0	0
58機械検査従事者	5	2	2.50	0	215,000	215,000	0	0	0	0
59生産関連・生産類似作業従事者	15	9	1.67	0	170,000	275,000	185,000	0	0	1,031
I 輸送・機械運転従事者	88	72	1.22	6	222,654	283,765	215,556	1,020	1,420	1,043
60鉄道運転従事者	0	0	0.00	0	0	0	0	0	0	0
61自動車運転従事者	68	41	1.66	4	224,833	287,617	230,000	1,020	1,420	1,024
62船舶・航空機運転従事者	0	0	0.00	0	0	0	0	0	0	0
63その他の輸送従事者	6	16	0.38	1	0	0	190,000	0	0	0
64定置・建設機械運転従事者	14	15	0.93	1	217,750	275,100	180,000	0	0	1,100
J 建設・採掘従事者	148	24	6.17	4	194,320	282,964	233,333	1,149	1,190	1,087
65建設躯体工事従事者	15	2	7.50	0	200,000	310,000	0	0	0	0
66建設従事者(建設躯体工事従事者を除く)	51	9	5.67	2	194,645	275,245	260,000	0	0	1,031
67電気工事従事者	26	7	3.71	1	198,167	298,260	180,000	0	0	1,200
68土木作業従事者	56	6	9.33	1	184,088	285,100	0	1,149	1,190	0
69採掘従事者	0	0	0.00	0	0	0	0	0	0	0
K 運搬・清掃・包装等従事者	88	322	0.27	18	176,637	206,913	200,000	1,102	1,161	1,046
70運搬従事者	47	97	0.48	3	176,637	206,913	198,571	1,040	1,293	1,046
71清掃従事者	27	70	0.39	11	0	0	180,000	1,095	1,095	1,042
72包装従事者	0	8	0.00	0	0	0	0	0	0	0
73その他の運搬・清掃・包装等従事者	14	147	0.10	4	0	0	211,429	1,225	1,225	1,050

※ 有効求人数、有効求職者数、就職件数はパートを含み、新規学卒者を除く。 ※ 合計には、分類不能の職業を含む。
※ 平成21年12月改定の「日本標準職業分類」に基づく区分。

4 産業別求人平均賃金(常用)

令和7年11月

	常用フルタイム（単位：千円）				常用パート（単位：十円）			
	花 巻	北 上	盛 岡	岩手県	花 巻	北 上	盛 岡	岩手県
合 計	232	248	232	230	114	117	112	113
A・B 農・林・漁業【01～04】	249	189	223	217	133	0	138	118
C 鉱業・採石業・砂利採取業【05】	0	0	254	212	0	0	0	0
D 建設業【06～08】	256	273	272	264	113	108	166	132
06 総合工事業	252	291	280	267	120	0	179	141
E 製造業【09～32】	226	219	212	211	106	106	104	108
09 食料品製造業	189	201	205	196	103	106	104	108
10 飲料・たばこ・飼料製造業	0	0	190	226	0	0	103	134
11 繊維工業	175	190	181	190	0	0	107	106
12 木材・木製品製造業(家具を除く)	0	245	204	205	0	0	0	95
13 家具・装備品製造業	265	0	0	239	0	0	0	0
14 パルプ・紙・紙加工品製造業	0	180	200	212	0	0	105	105
15 印刷・同関連業	200	0	211	207	0	0	0	0
16 化学工業	224	0	246	220	0	110	0	110
17 石油製品・石炭製品製造業	0	0	0	215	0	0	0	0
18 プラスチック製品製造業(別掲を除く)	172	219	189	195	0	0	0	0
19 ゴム製品製造業	0	0	0	180	0	0	0	103
21 窯業・土石製品製造業	215	0	195	202	0	0	103	103
22 鉄鋼業	0	301	186	263	0	113	0	113
23 非鉄金属製造業	0	0	0	216	0	0	0	104
24 金属製品製造業	273	212	290	235	0	95	100	111
25 はん用機械器具製造業	226	210	216	230	0	0	103	107
26 生産用機械器具製造業	239	228	0	238	120	110	0	115
27 業務用機械器具製造業	187	0	217	202	109	96	0	104
28 電子部品・デバイス・電子回路製造業	0	217	0	219	0	110	0	112
29 電気機械器具製造業	382	207	240	220	0	0	0	105
30 情報通信機械器具製造業	215	170	0	189	0	0	0	0
28 30 ハードウェア製造関係	215	208	0	209	0	110	0	112
31 輸送用機械器具製造業	205	196	0	201	0	0	0	0
20 32 その他の製造業	0	201	269	197	0	0	0	103
F 電気・ガス・熱供給・水道業【33～36】	0	215	182	187	0	0	106	106
G 情報通信業【37～41】	0	305	290	291	0	0	0	0
37 通信業	0	0	0	0	0	0	0	0
38 放送業	0	0	0	0	0	0	0	0
39 情報サービス業	0	308	290	294	0	0	0	0
40 インターネット附随サービス業	0	0	0	0	0	0	0	0
H 運輸業・郵便業【42～49】	218	232	213	219	114	156	103	118
43 道路旅客運送業	178	199	189	191	0	0	0	108
44 道路貨物運送業	237	238	233	235	122	156	103	123
I 卸売業・小売業【50～61】	224	268	223	228	113	127	105	110
50～55 卸売業	231	272	220	227	114	112	109	110
56～61 小売業	218	267	224	228	113	131	105	110
56 各種商品小売業	0	210	168	189	113	109	101	107
J 金融業・保険業【62～67】	175	179	191	208	0	0	108	108
62～64 銀行業等	0	0	181	188	0	0	109	109
65 66 金融商品取引業・商品先物取引業等	0	0	190	190	0	0	0	0
67 保険業(保険媒介代理業・保険サービス業を含む)	175	179	216	225	0	0	105	105
K 不動産業・物品賃貸業【68～70】	197	213	230	250	103	0	109	113
70 物品賃貸業	171	185	235	265	103	0	109	114
L 学術研究・専門・技術サービス業【71～74】	286	223	334	307	124	0	117	116
73 広告業	0	0	272	272	0	0	0	0
M 宿泊業・飲食サービス業【75～77】	246	255	209	214	115	114	109	110
75 宿泊業	252	222	274	232	118	111	132	112
76 飲食店	200	271	204	208	105	117	108	109
N 生活関連サービス業・娯楽業【78～80】	203	200	223	228	128	104	106	108
78 洗濯・理容・美容・浴場業	203	0	202	232	0	110	104	106
O 教育・学習支援業【81～82】	173	200	244	238	105	0	119	116
P 医療・福祉【83～85】	215	218	214	215	119	125	120	121
83 医療業	221	222	220	224	137	132	135	136
84 保健衛生	0	0	215	215	0	0	0	0
85 社会保険・社会福祉・介護事業	211	215	210	209	109	118	116	115
Q 複合サービス事業【86～87】	200	195	205	196	107	113	101	106
86 郵便局	0	195	268	223	0	0	0	106
R サービス業(他に分類されないもの)【88～96】	214	271	231	229	116	109	108	108
88 廃棄物処理業	237	186	195	213	120	0	111	112
89 自動車整備業	194	275	216	217	0	0	117	116
90 機械等修理業(別掲を除く)	0	0	193	193	0	0	0	0
91 職業紹介・労働者派遣業	0	319	282	292	0	133	112	116
92 その他の事業サービス業	0	191	200	196	115	107	108	108
93～96 その他のサービス業	181	322	196	198	0	0	104	105
S・T 公務(他に分類されるものを除く)・その他【97～99】	204	221	196	203	121	0	129	131

※ 新規学卒者を除く。

5 規模別求人平均賃金(常用)

令和7年11月

		常用フルタイム (単位:千円)				常用パート (単位:十円)			
		花 巻	北 上	盛 岡	岩手県	花 巻	北 上	盛 岡	岩手県
企業規模	4人以下	254	229	243	237	129	107	139	128
	5～29人	240	239	233	231	119	133	121	120
	30～99人	226	253	230	228	110	110	109	109
	100～299人	224	229	219	218	113	110	111	113
	300～499人	0	235	260	247	0	118	128	121
	500～999人	225	233	269	250	106	107	107	109
	1,000人以上	227	284	208	223	114	109	107	108
合 計		232	248	232	230	114	117	112	113
事業所規模	4人以下	231	257	261	249	119	117	115	115
	5～29人	235	254	224	228	112	120	111	113
	30～99人	226	246	225	225	116	112	114	112
	100～299人	267	218	245	227	117	114	109	117
	300～499人	219	203	232	216	0	101	0	111
	500～999人	189	220	214	224	0	0	0	115
	1,000人以上	0	232	220	230	0	110	123	116

※ 新規学卒者を除く。

6 求人・求職賃金(常用)

令和7年11月

		常用フルタイム			常用パート		
		求人賃金 (単位:円)		求職希望賃金 平均(単位:円)	求人賃金(単位:円)		求職希望賃金 平均(単位:円)
		下 限	上 限		下 限	上 限	
合 計	花 巻	200,590	263,646	203,923	1,089	1,197	1,074
	北 上	215,307	281,144	206,826	1,116	1,226	1,042
	盛 岡	203,213	260,347	207,901	1,093	1,150	1,052
	岩手県	200,807	259,052	202,050	1,093	1,171	1,049
A管理的職業従事者	花 巻	0	0	0	0	0	0
	北 上	256,000	387,600	215,000	0	0	0
	盛 岡	213,000	245,000	216,667	0	0	900
	岩手県	222,400	281,520	225,714	0	0	1,200
B専門的・技術的職業従事者	花 巻	220,024	299,800	238,333	1,256	1,376	1,173
	北 上	245,178	333,234	221,765	1,509	1,720	1,030
	盛 岡	220,327	305,524	219,792	1,236	1,399	1,098
	岩手県	217,368	302,847	219,420	1,277	1,456	1,130
C事務従事者	花 巻	182,617	223,766	191,400	1,061	1,240	1,111
	北 上	188,879	251,904	191,563	1,097	1,158	1,060
	盛 岡	189,819	228,860	191,517	1,072	1,143	1,037
	岩手県	187,690	230,376	190,825	1,081	1,173	1,042
D販売従事者	花 巻	205,656	270,631	195,000	1,061	1,191	1,049
	北 上	255,377	339,288	195,000	1,027	1,137	1,028
	盛 岡	227,778	304,653	220,893	1,034	1,043	1,049
	岩手県	224,527	294,293	206,076	1,043	1,100	1,031
Eサービス職業従事者	花 巻	196,851	230,071	190,000	1,078	1,113	1,055
	北 上	201,440	243,073	202,941	1,074	1,218	1,045
	盛 岡	188,283	216,559	205,300	1,075	1,126	1,038
	岩手県	189,601	226,669	193,692	1,065	1,138	1,038
F保安職業従事者	花 巻	0	0	0	1,500	1,500	1,031
	北 上	190,128	205,953	175,000	984	984	1,100
	盛 岡	184,425	202,444	190,833	1,115	1,146	1,055
	岩手県	185,762	204,211	188,333	1,086	1,126	1,028
G農林漁業従事者	花 巻	216,173	282,667	198,571	1,275	1,375	1,035
	北 上	192,453	200,000	200,000	0	0	1,050
	盛 岡	187,166	195,802	222,727	1,008	1,178	1,031
	岩手県	193,726	235,698	189,423	1,070	1,209	1,046
H生産工程従事者	花 巻	192,834	257,741	206,757	1,072	1,122	1,029
	北 上	197,453	273,588	208,372	1,278	1,478	1,050
	盛 岡	193,798	250,124	198,750	1,024	1,034	1,062
	岩手県	189,525	243,478	200,322	1,049	1,078	1,050
I輸送・機械運転従事者	花 巻	222,654	283,765	215,556	1,020	1,420	1,043
	北 上	219,267	274,762	230,000	1,034	1,034	1,017
	盛 岡	198,720	240,021	219,688	1,373	1,409	1,080
	岩手県	203,313	253,169	228,106	1,173	1,245	1,034
J建設・採掘従事者	花 巻	194,320	282,964	233,333	1,149	1,190	1,087
	北 上	217,575	279,700	254,000	0	0	952
	盛 岡	203,297	301,202	285,714	1,300	1,633	1,710
	岩手県	201,641	288,490	236,438	1,200	1,450	1,219
K運搬・清掃・包装等従事者	花 巻	176,637	206,913	200,000	1,102	1,161	1,046
	北 上	190,670	204,969	206,500	1,131	1,168	1,028
	盛 岡	194,562	218,925	201,915	1,052	1,066	1,030
	岩手県	192,076	217,064	194,596	1,062	1,089	1,028

※ 新規学卒者を除く。

※ 平成21年12月改定の「日本標準職業分類」に基づく区分。

7 中途採用者採用時賃金

令和7年7月～令和7年9月（第2四半期）

			中途採用者採用時賃金						(単位:千円)
			年齢計	24歳以下	25～34歳	35～44歳	45～54歳	55歳以上	
職業別	A 管理的職業	花 巻	285	174	267	0	430	0	
		岩手県	320	191	237	255	395	339	
	B 専門的・技術的職業	花 巻	264	208	257	249	289	308	
		岩手県	265	218	267	274	270	279	
	C 事務的職業	花 巻	199	199	191	229	196	159	
		岩手県	208	190	203	210	221	205	
	D 販売の職業	花 巻	228	171	203	225	264	300	
		岩手県	213	184	204	230	222	233	
	E サービスの職業	花 巻	215	189	207	217	216	234	
		岩手県	208	191	216	213	214	198	
	F 保安の職業	花 巻	124	0	0	0	0	124	
		岩手県	177	190	195	189	196	163	
	G 農林漁業の職業	花 巻	207	200	275	200	153	0	
		岩手県	209	201	211	219	216	200	
	H 生産工程の職業	花 巻	224	191	207	232	257	209	
		岩手県	217	207	222	219	219	211	
	I 輸送・機械運転の職業	花 巻	209	0	195	210	270	193	
		岩手県	234	203	239	235	250	221	
	J 建設・採掘の職業	花 巻	238	235	255	226	253	227	
		岩手県	240	208	245	244	264	235	
	K 運搬・清掃・包装等の職業	花 巻	217	0	290	179	241	194	
		岩手県	204	188	228	203	202	199	
合 計	花 巻	223	198	216	227	243	219		
	岩手県	228	201	231	232	237	225		
産業別	A・B 農・林・漁業	花 巻	207	200	275	200	153	0	
		岩手県	218	204	228	222	230	201	
	C 鉱業・採石業・砂利採取業	花 巻	210	0	0	0	0	210	
		岩手県	233	185	230	205	357	210	
	D 建設業	花 巻	233	223	237	230	253	228	
		岩手県	237	206	239	234	254	242	
	E 製造業	花 巻	241	206	230	252	269	224	
		岩手県	221	201	219	232	226	215	
	F 電気・ガス・熱供給・水道業	花 巻	0	0	0	0	0	0	
		岩手県	299	0	279	292	329	0	
	G 情報通信業	花 巻	343	0	0	0	343	0	
		岩手県	251	188	245	261	295	165	
	H 運輸業・郵便業	花 巻	218	0	192	206	269	203	
		岩手県	231	204	245	232	245	217	
	I 卸売業・小売業	花 巻	214	176	207	227	209	278	
		岩手県	217	191	210	222	227	233	
	J 金融業・保険業	花 巻	0	0	0	0	0	0	
		岩手県	200	157	182	238	185	210	
	K 不動産業・物品賃貸業	花 巻	190	0	0	190	0	0	
		岩手県	229	215	241	209	265	229	
	L 学術研究・専門・技術サービス業	花 巻	262	0	233	204	0	330	
		岩手県	253	173	239	242	287	301	
	M 宿泊業・飲食サービス業	花 巻	199	181	201	171	198	221	
		岩手県	209	195	212	205	232	191	
	N 生活関連サービス業・娯楽業	花 巻	204	186	212	0	211	197	
		岩手県	212	194	219	198	246	220	
	O 教育・学習支援業	花 巻	0	0	0	0	0	0	
		岩手県	455	232	450	471	539	410	
	P 医療・福祉	花 巻	220	207	224	211	232	208	
		岩手県	222	196	227	224	224	222	
	Q 複合サービス事業	花 巻	204	171	190	255	0	200	
		岩手県	215	196	202	227	0	252	
	R サービス業 (他に分類されないもの)	花 巻	188	189	185	284	266	157	
		岩手県	219	220	227	220	221	197	
	S・T 公務・その他	花 巻	0	0	0	0	0	0	
		岩手県	0	0	0	0	0	0	

※ 3ヶ月間の雇用保険の被保険者資格取得データをもとに雇用形態が常用の者の採用時賃金から平均を算出、新規学卒者を除く。