

# 最近の雇用失業情勢（令和7年11月）

水沢公共職業安定所

## 1. 全国の雇用失業情勢

- (1) 完全失業率は2.6%で、前月と同率。
- (2) 完全失業者数は181万人で、前月比4万人の減少。
- (3) 有効求人倍率は1.18倍で、前月と同水準。

	6年11月	7年9月	7年10月	7年11月
完全失業率	2.5%	2.6%	2.6%	2.6%
完全失業者数	173万人	181万人	185万人	181万人
有効求人倍率	1.25倍	1.20倍	1.18倍	1.18倍
岩手県の同上	1.17倍	1.09倍	1.07倍	1.06倍
水沢の同上	1.22倍	1.18倍	1.23倍	1.21倍

(注) 完全失業率、完全失業者数、有効求人倍率は季節調整値(水沢は原数値)

## ◎主要指標(パートを含む原数値)

	令和7年11月	令和6年11月	前年同月比
新規求職者数	358 人	397 人	▲ 9.8 %
月間有効求職者数	1,756 人	1,896 人	▲ 7.4 %
新規求人数	557 人	674 人	▲ 17.4 %
月間有効求人数	2,122 人	2,317 人	▲ 8.4 %
紹介件数	322 人	405 人	▲ 20.5 %
就職件数	138 人	141 人	▲ 2.1 %
雇用保険受給者実人員	420 人	427 人	▲ 1.6 %
※雇用調整助成金支給申請書受理件数	1 件	3 件	▲ 66.7 %

## ◎職業別有効求人倍率(主な職業) (パートを含む常用で原数値)

	有効求人倍率	有効求職者数	有効求人数
計	1.03	1,740	1,788
管理	0.50	4	2
専門・技術職	1.85	178	330
事務職	0.27	375	103
販売職	1.42	93	132
サービス職	1.51	222	335
保安職	4.00	16	64
農林漁業	0.70	20	14
生産工程	1.02	331	338
輸送・機械運転	2.68	68	182
建設・採掘	3.17	41	130
運搬・清掃・包装	0.59	269	158

(注) 職業分類は「日本標準職業分類に基づく区分」による

## ◎産業別新規求人(主な産業) (パートを含む原数値)

	7年11月	前年同月比
計	557	▲17.4
建設業	91	37.9
製造業	115	▲15.4
情報通信業	1	—
運輸・郵便	33	▲17.5
卸・小売業	36	▲37.9
宿泊・飲食	13	▲18.8
医療・福祉	134	▲15.2
LNOQRサービス業	94	▲45.7

(注) 産業分類は「日本標準産業分類」に基づく区分による

## 2. 管内の雇用失業情勢

- (1) 新規求職者数は358人で前年同月比9.8%の減少となった。  
そのうち、一般の新規求職者数は229人で前年同月比10.9%の減少。  
常用新規求職者(パートを除く)223人のうち、事業主都合離職者は、  
21名で前年同月比63.8%の減少となった。  
月間有効求職者数は1,756人で前年同月比7.4%の減少となった。
- (2) 新規求人数は557人で前年同月比17.4%の減少となった。  
月間有効求人数は2,122人で前年同月比8.4%の減少となった。
- (3) 新規求人倍率は1.56倍で前年同月を0.14ポイント下回る。  
月間有効求人倍率は1.21倍で前年同月を0.01ポイント下回る。

## 3. 安定所別有効求人倍率(パートを含む原数値)

	求人倍率	有効求職	有効求人
計	1.13	20,029	22,563
盛岡	1.14	8,741	9,969
釜石	0.88	1,146	1,006
宮古	0.96	1,084	1,039
花巻	1.30	1,521	1,974
一関	1.07	1,809	1,944
水沢	1.21	1,756	2,122
北上	1.50	1,572	2,365
大船渡	0.91	902	821
二戸	0.93	750	701
久慈	0.83	748	622

## 4. 新規学卒者求人・求職状況(11月末日現在)

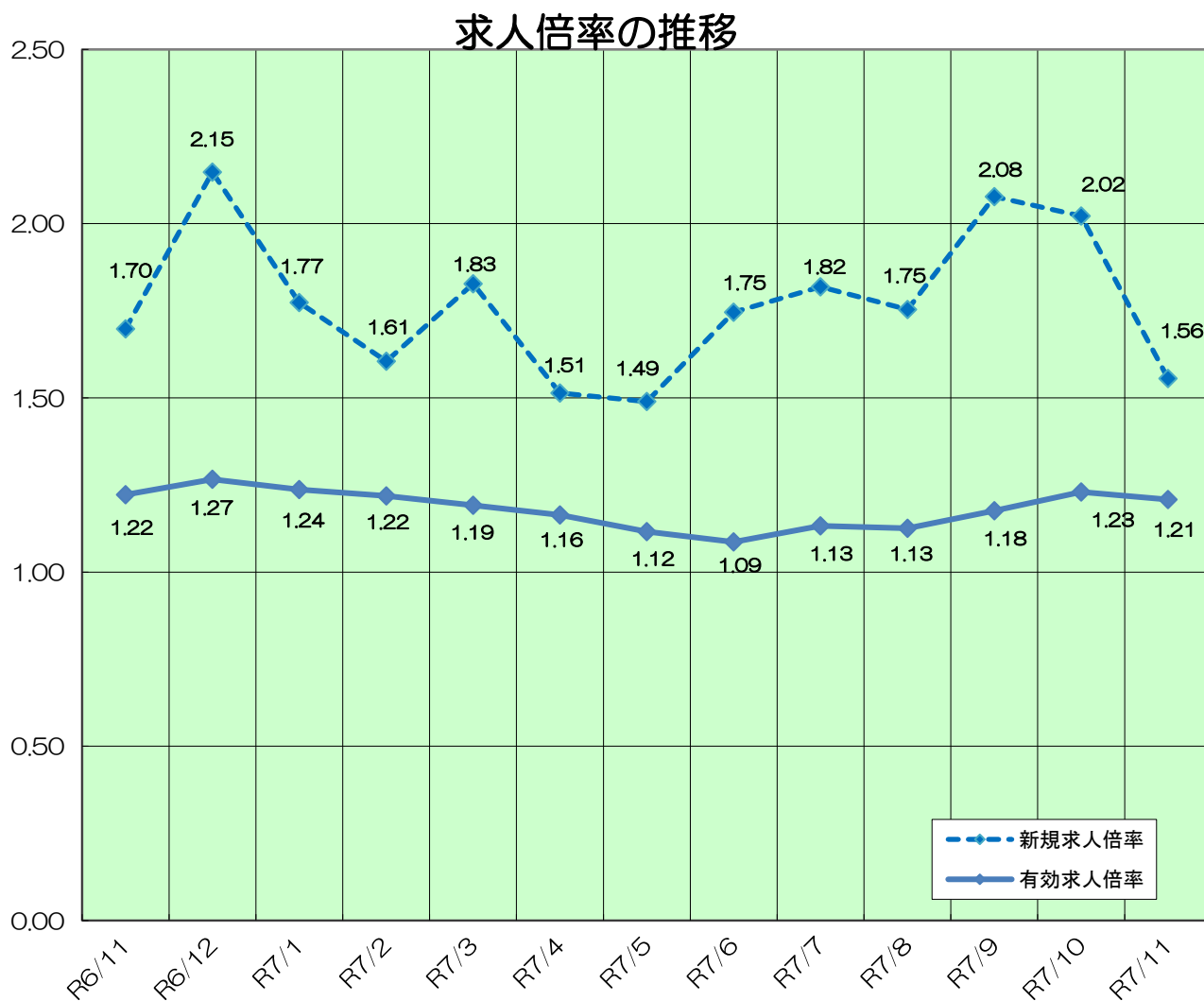
	高校	大学	短大
①求人数	846		
①のうち県内	837		
②求職者数	241		
②のうち県内	199		
③内定数	231		
③のうち県内	189		
④内定率(③/②)%	95.9%		
④のうち県内 %	95.0%		
⑤未内定者	10		
⑤のうち県内	10		

## ◎年齢別就職率 (パートを含む常用で原数値)(%)

	7年11月	6年11月
計	32.5	29.7
～24	63.2	26.3
25～34	34.9	42.9
35～44	41.0	46.5
45～54	24.7	31.0
55～64	32.4	20.2
65～	21.7	14.3

# 雇用情報資料

令和7年11月

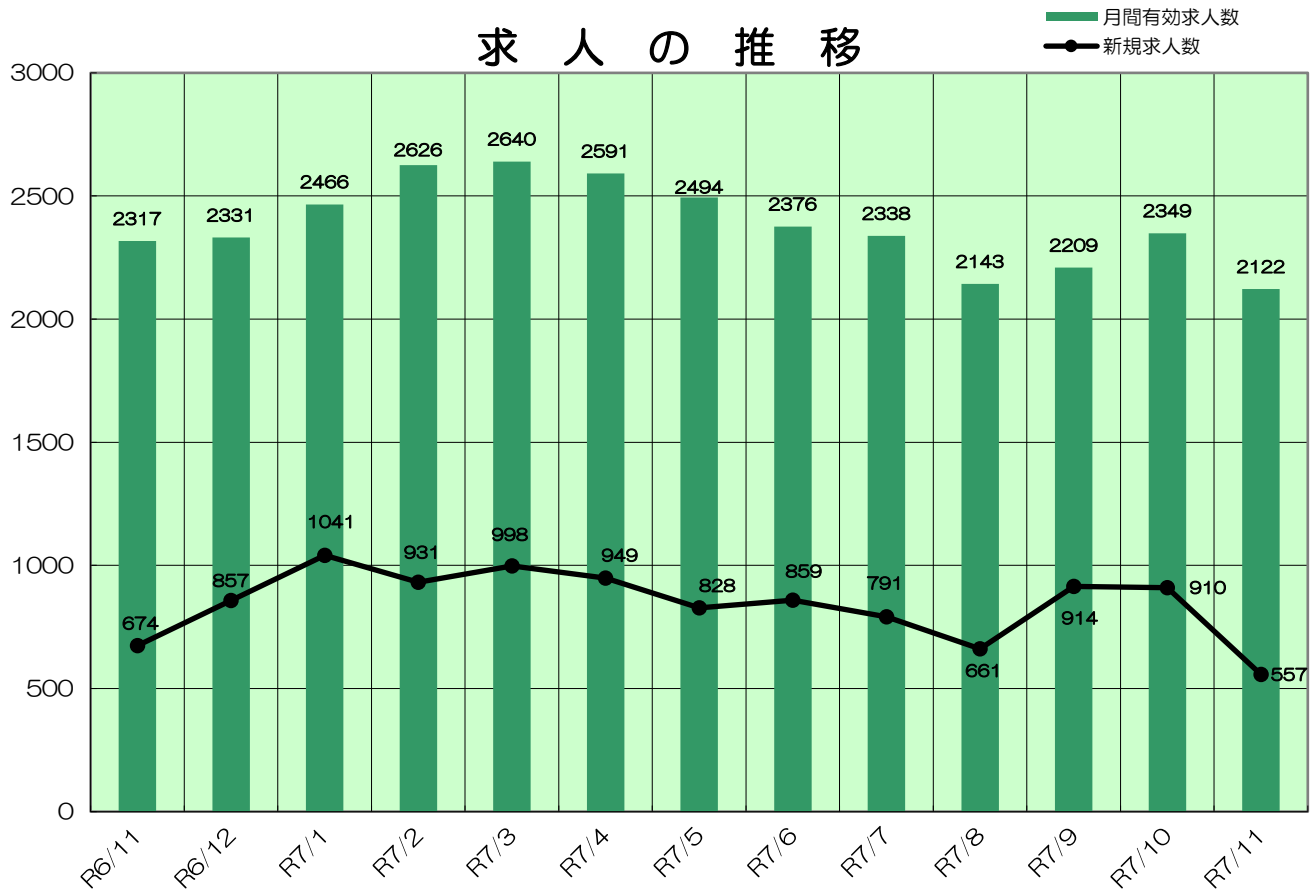


水沢公共職業安定所  
公表日：令和7年12月26日（金）

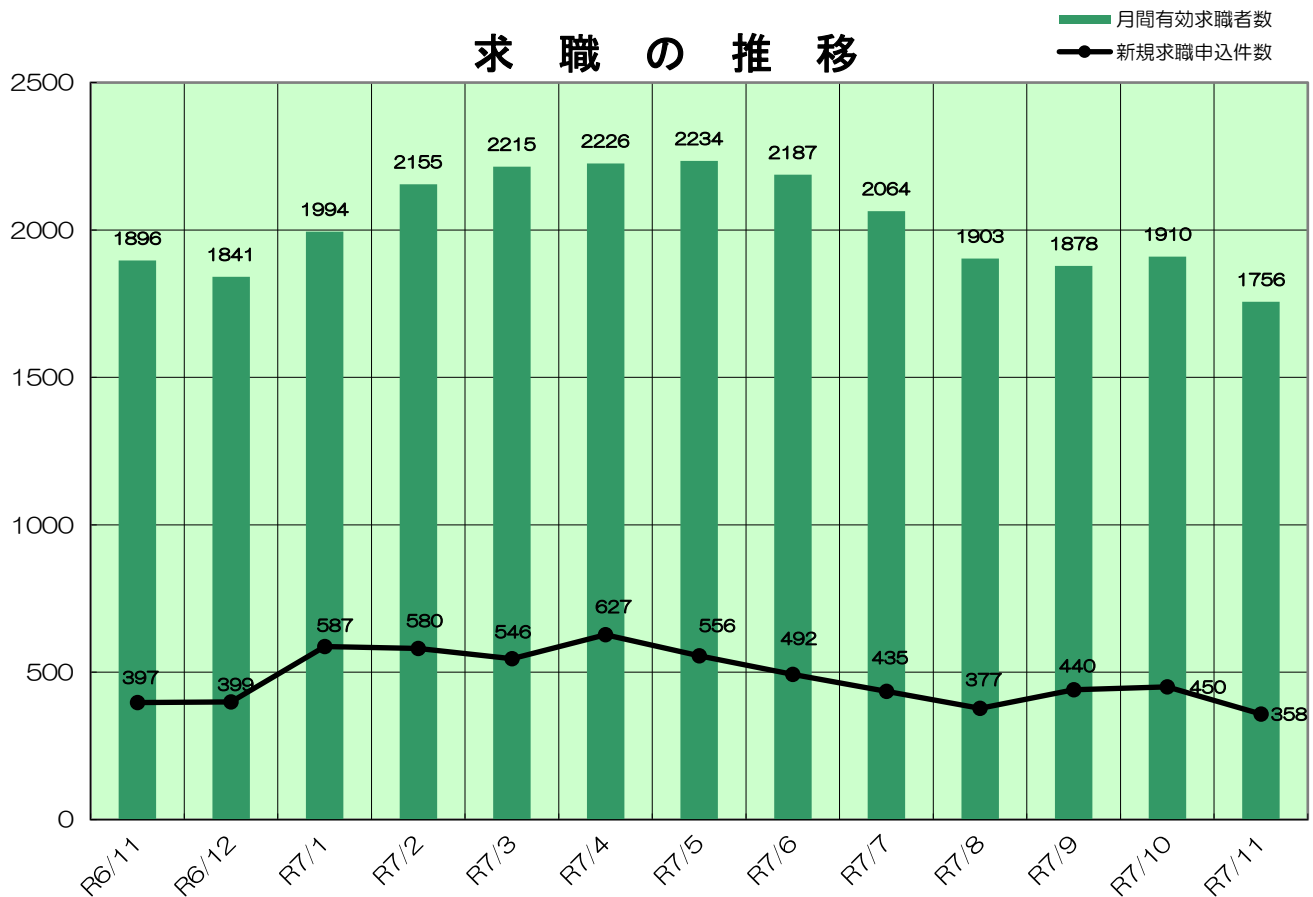
## 目 次

◎ 求人の推移	1
◎ 求職の推移	1
◎ 一般職業紹介主要指標／全数	2
◎ 雇用保険業務の状況	2
◎ 求人・求職バランスシート（一般常用） 水沢所	3
◎ 求人・求職バランスシート（常用的パートタイム） 水沢所	4
◎ 求人・求職バランスシート（一般常用） 水沢所＋北上所	5
◎ 求人・求職バランスシート（常用的パートタイム） 水沢所＋北上所	6
◎ 常用求人・求職バランスシート（一般及びパートの合計） 水沢所	7
◎ 常用求人・求職バランスシート（一般及びパートの合計） 水沢所＋北上所	8
◎ 求人・求職賃金情報	9

## 求 人 の 推 移



## 求 職 の 推 移



## 一般職業紹介主要指標／全数 （新規学卒者、日雇を除く。）

		令和7年					
		6月	7月	8月	9月	10月	11月
新規求職申込件数		492	435	377	440	450	358
	前年度	440	451	422	430	484	397
	前年比	11.8	▲ 3.5	▲ 10.7	2.3	▲ 7.0	▲ 9.8
月間有効求職者数		2,187	2,064	1,903	1,878	1,910	1,756
	前年度	2,269	2,116	1,937	1,926	1,963	1,896
	前年比	▲ 3.6	▲ 2.5	▲ 1.8	▲ 2.5	▲ 2.7	▲ 7.4
新規求人数		859	791	661	914	910	557
	前年度	799	826	695	843	1,008	674
	前年比	7.5	▲ 4.2	▲ 4.9	8.4	▲ 9.7	▲ 17.4
月間有効求人数		2,376	2,338	2,143	2,209	2,349	2,122
	前年度	2,290	2,215	2,149	2,246	2,472	2,317
	前年比	3.8	5.6	▲ 0.3	▲ 1.6	▲ 5.0	▲ 8.4
就職件数		190	195	141	159	160	138
	前年度	196	211	132	166	178	141
	前年比	▲ 3.1	▲ 7.6	6.8	▲ 4.2	▲ 10.1	▲ 2.1
有効求人倍率		1.09	1.13	1.13	1.18	1.23	1.21
	前年度	1.01	1.05	1.11	1.17	1.26	1.22

## 雇用保険業務の状況

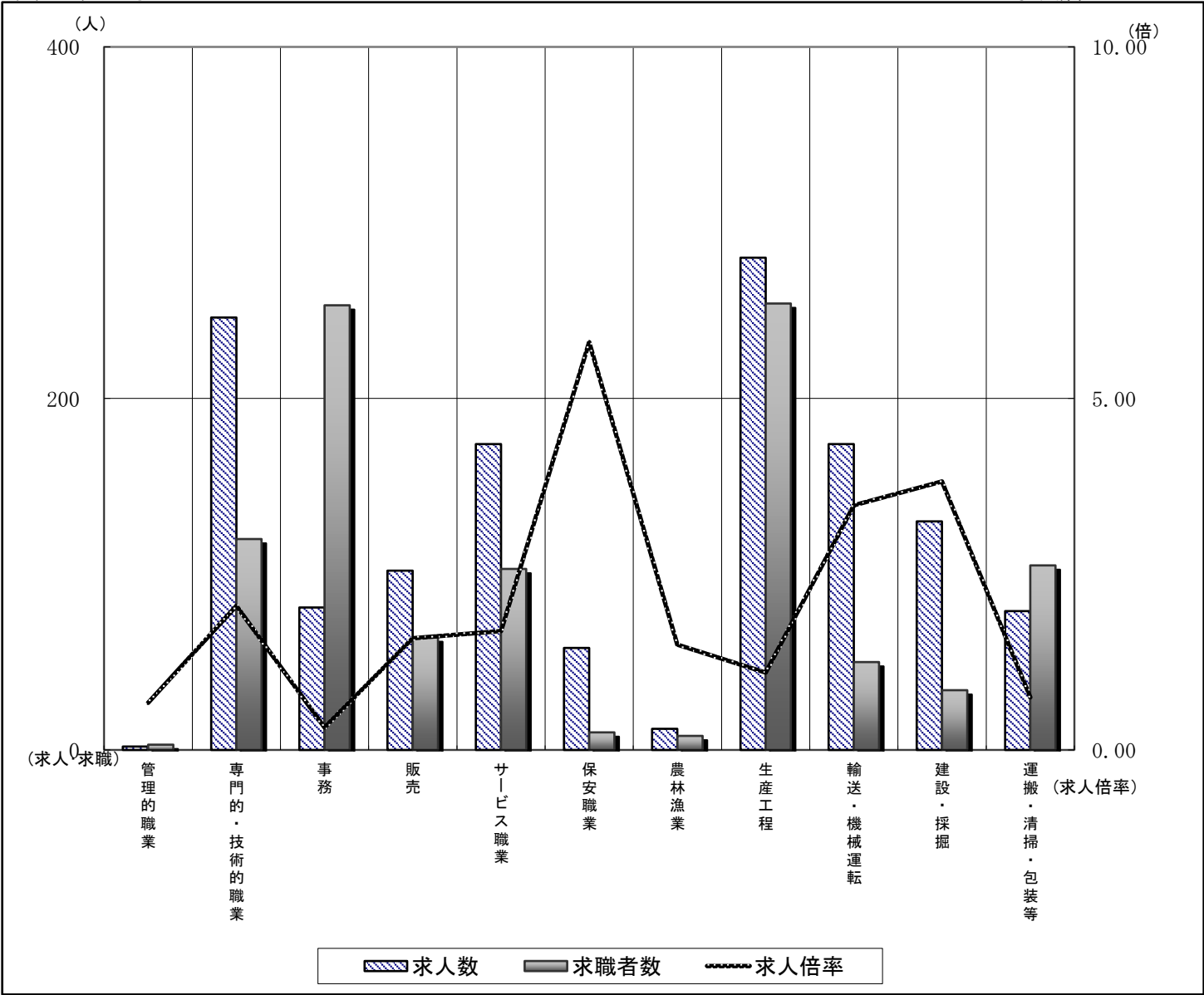
		令和7年					
		6月	7月	8月	9月	10月	11月
適用事業所数		2,070	2,069	2,066	2,055	2,055	2,054
	前年度	2,119	2,120	2,122	2,099	2,099	2,093
	前年比	▲ 2.3	▲ 2.4	▲ 2.6	▲ 2.1	▲ 2.1	▲ 1.9
月末被保険者数		36,270	36,262	36,202	36,167	36,326	36,292
	前年度	36,590	36,535	36,550	36,531	36,642	36,616
	前年比	▲ 0.9	▲ 0.7	▲ 1.0	▲ 1.0	▲ 0.9	▲ 0.9
受給者実人員		438	482	470	509	480	420
	前年度	468	548	490	441	445	427
	前年比	▲ 6.4	▲ 12.0	▲ 4.1	15.4	7.9	▲ 1.6
基本手当支給金額		49,472	68,277	57,039	66,815	65,827	51,300
	前年度	55,024	67,197	59,738	52,559	62,166	48,790
	前年比	▲ 10.1	1.6	▲ 4.5	27.1	5.9	5.1

（単位：千円）

# 求人・求職バランスシート

令和7年11月

水沢所



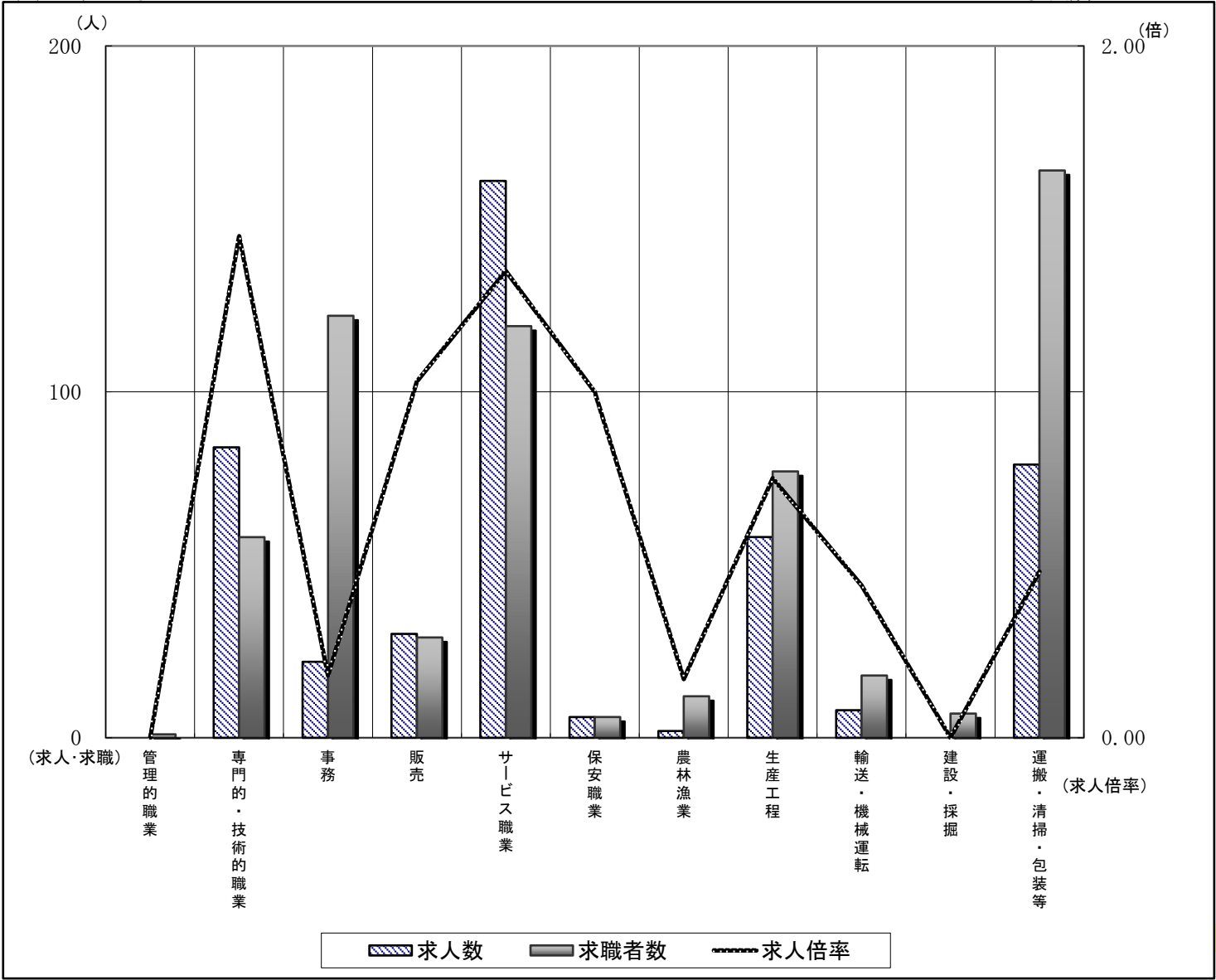
	管理的職業	専門的・技術的職業	事務	販売	サービス職業	保安職業	農林漁業	生産工程	輸送・機械運転	建設・採掘	運搬・清掃・包装等	職業計
求人倍率 (倍)	0.67	2.05	0.32	1.59	1.69	5.80	1.50	1.10	3.48	3.82	0.75	1.25
求人数 (人)	2	246	81	102	174	58	12	280	174	130	79	1,338
求職者数	計 (人)	3	120	253	64	103	10	254	50	34	105	1,074
	～24歳	0	13	13	7	8	1	2	30	2	2	96
	25歳～	1	38	43	11	18	1	2	59	6	7	216
	35歳～	0	20	63	15	14	2	0	84	6	4	241
	45歳～	2	24	75	13	35	1	2	49	12	10	261
	55歳～	0	25	59	18	28	5	2	32	24	11	260

(注) 1. 平成21年12月改定の「日本標準職業分類」に基づく区分である。  
2. 職業計欄には「分類不能」を含みます。

# 求人・求職バランスシート

令和7年11月

水沢所



	管理的職業	専門的・技術的職業	事務的職業	販売	サービス職業	保安職業	農林漁業	生産工程	輸送・機械運転	建設・探掘	運搬・清掃・包装等	職業計
求人倍率(倍)	0.00	1.45	0.18	1.03	1.35	1.00	0.17	0.75	0.44	0.00	0.48	0.68
求人数(人)	0	84	22	30	161	6	2	58	8	0	79	450
求職者数	計(人)	1	58	122	29	6	12	77	18	7	164	666
	～24歳	0	0	4	2	0	0	3	0	0	4	21
	25歳～	0	9	22	2	0	2	10	0	2	13	77
	35歳～	0	7	25	4	0	0	11	1	0	16	85
	45歳～	0	10	21	4	0	0	11	5	2	22	98
	55歳～	1	32	50	14	6	10	42	12	3	109	385

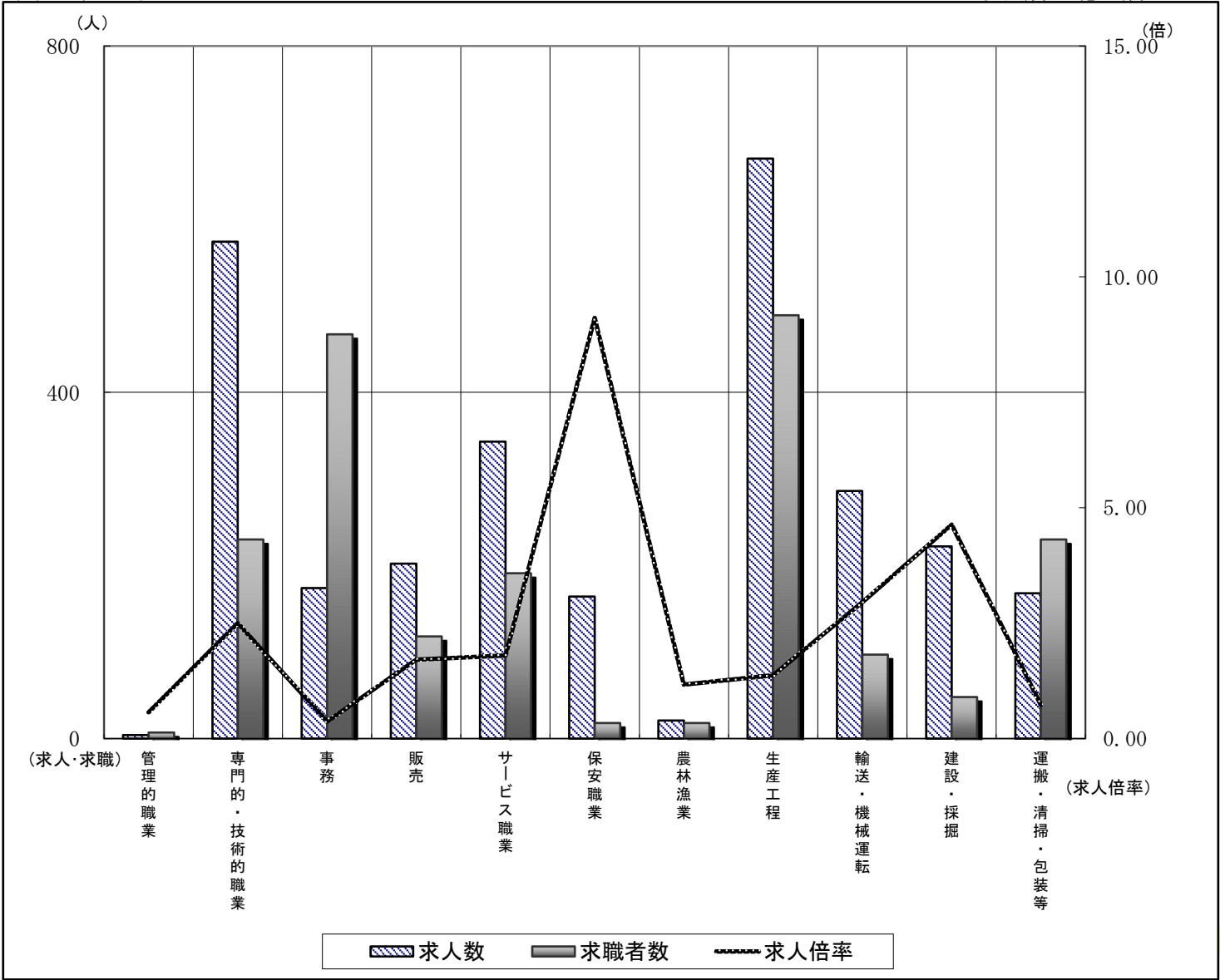
(注) 1. 平成21年12月改定の「日本標準職業分類」に基づく区分である。

2. 職業計欄には「分類不能」を含みます。

# 求人・求職バランスシート

令和7年11月

水沢所＋北上所



		管理的職業	専門的・ 技術的職業	事務的職業	販売	サービス職 業	保安職業	農林漁業	生産工程	輸送・機械 運転	建設・探掘	運搬・清 掃・包装等	職業計
求人倍率 <small>(倍)</small>		0.57	2.50	0.37	1.71	1.80	9.11	1.17	1.37	2.95	4.63	0.73	1.38
求人数 <small>(人)</small>		4	574	174	202	343	164	21	670	286	222	168	2,828
求職者数	計 <small>(人)</small>	7	230	467	118	191	18	18	489	97	48	230	2,053
	～24歳	0	22	43	17	14	2	4	48	2	2	13	194
	25歳～	1	68	111	20	36	1	3	116	10	7	44	441
	35歳～	0	37	100	24	34	4	4	143	13	7	35	428
	45歳～	2	44	129	25	59	1	2	105	19	13	56	482
	55歳～	4	59	84	32	48	10	5	77	53	19	82	508

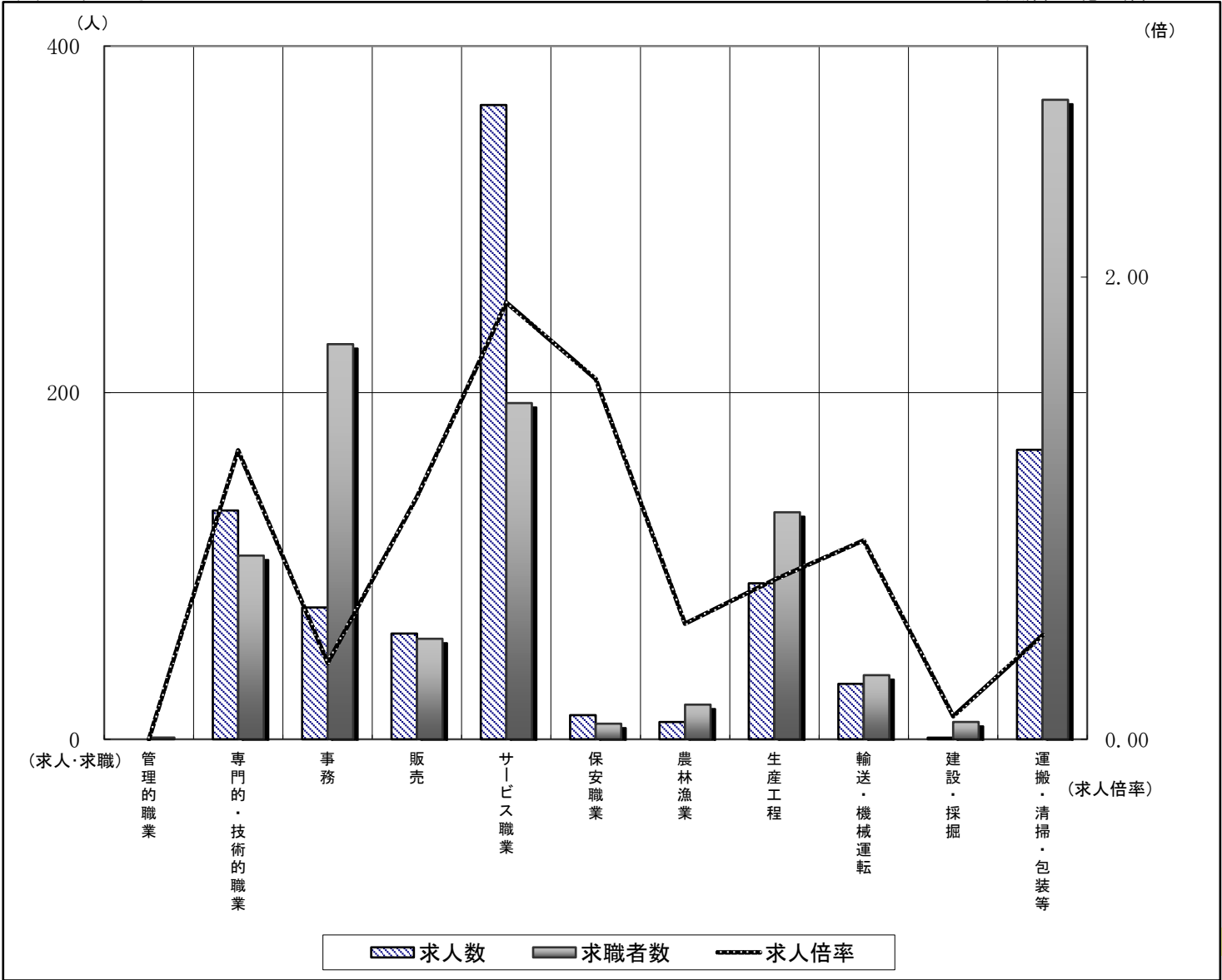
(注) 1. 平成21年12月改定の「日本標準職業分類」に基づく区分である。  
2. 職業計欄には「分類不能」を含みます。



# 求人・求職バランスシート

令和7年11月

水沢所+北上所



		管理的職業	専門的・ 技術的職業	事務的職業	販売	サービ ス職業	保安職業	農林漁業	生産工程	輸送・機械 運転	建設・採掘	運搬・清 掃・包装等	職業計
求人倍率 (倍)		0.00	1.25	0.33	1.05	1.89	1.56	0.50	0.69	0.86	0.10	0.45	0.76
求人数 (人)		0	132	76	61	366	14	10	90	32	1	167	949
求職者数	計 (人)	1	106	228	58	194	9	20	131	37	10	369	1,254
	～24歳	0	1	9	5	6	0	1	4	0	0	11	42
	25歳～	0	16	36	6	17	0	4	14	0	2	41	146
	35歳～	0	18	50	6	29	0	1	20	1	0	36	169
	45歳～	0	17	45	14	28	0	0	20	8	2	54	198
	55歳～	1	54	88	27	114	9	14	73	28	6	227	699

(注) 1. 平成21年12月改定の「日本標準職業分類」に基づく区分である。  
2. 職業計欄には「分類不能」を含みます。

常用求人・求職バランスシート(令和7年11月)【一般及びパートの合計】

水沢所

月間有効求人	職業分類	月間有効求職	月間有効求人倍率
1,788	職業計	1,740	1.03
2	管理的職業従事者	4	0.50
330	専門的・技術的職業従事者	178	1.85
6	製造技術者(開発)	5	1.20
12	製造技術者(開発を除く)	14	0.86
67	建築・土木・測量技術者	13	5.15
5	情報処理・通信技術者	19	0.26
2	その他の技術者	1	2.00
4	医師, 歯科医師, 獣医師, 薬剤師	4	1.00
79	保健師, 助産師, 看護師	36	2.19
27	医療技術者	5	5.40
13	その他の保健医療従事者	10	1.30
83	社会福祉専門職業従事者	45	1.84
4	美術家, デザイナー, 写真家, 映像撮影者	10	0.40
28	その他の専門的職業従事者	16	1.75
103	事務従事者	375	0.27
61	一般事務従事者	303	0.20
8	会計事務従事者	24	0.33
14	生産関連事務従事者	17	0.82
14	営業・販売事務従事者	11	1.27
0	外勤事務従事者	0	-
5	運輸・郵便事務従事者	2	2.50
1	事務用機器操作員	18	0.06
132	販売従事者	93	1.42
55	商品販売従事者	66	0.83
0	販売類似職業従事者	4	0.00
77	営業職業従事者	23	3.35
335	サービス職業従事者	222	1.51
0	家庭生活支援サービス職業従事者	0	-
145	介護サービス職業従事者	51	2.84
30	保健医療サービス職業従事者	7	4.29
42	生活衛生サービス職業従事者	15	2.80
59	飲食物調理従事者	83	0.71
35	接客・給仕職業従事者	33	1.06
1	居住施設・ビル等管理人	4	0.25
23	その他のサービス職業従事者	29	0.79
64	保安職業従事者	16	4.00
14	農林漁業従事者	20	0.70
338	生産工程従事者	331	1.02
2	生産設備制御・監視従事者(金属製品)	15	0.13
10	生産設備制御・監視従事者(金属製品を除く)	5	2.00
2	機械組立設備制御・監視従事者	10	0.20
54	製品製造・加工処理従事者(金属製品)	36	1.50
138	製品製造・加工処理従事者(金属製品を除く)	59	2.34
46	機械組立従事者	126	0.37
58	機械整備・修理従事者	19	3.05
4	製品検査従事者(金属製品)	14	0.29
6	製品検査従事者(金属製品を除く)	5	1.20
5	機械検査従事者	18	0.28
13	生産関連・生産類似作業従事者	24	0.54
182	輸送・機械運転従事者	68	2.68
0	鉄道運転従事者	0	-
134	自動車運転従事者	35	3.83
0	船舶・航空機運転従事者	0	-
8	その他の輸送従事者	14	0.57
40	定置・建設機械運転従事者	19	2.11
130	建設・採掘従事者	41	3.17
11	建設躯体工事従事者	7	1.57
24	建設従事者(建設躯体工事従事者を除く)	14	1.71
13	電気工事従事者	2	6.50
82	土木作業従事者	17	4.82
0	採掘従事者	1	0.00
158	運搬・清掃・包装等従事者	269	0.59
71	運搬従事者	100	0.71
53	清掃従事者	57	0.93
8	包装従事者	13	0.62
26	その他の運搬・清掃・包装等従事者	99	0.26
47	IT関連職業合計	69	0.68
289	福祉関連職業合計	102	2.83
200	(うち介護関係)	59	3.39
0	分類不能の職業	123	0.00

(注) 1. 平成21年12月改定の「日本標準職業分類」に基づく区分である。

常用求人・求職バランスシート(令和7年11月)【一般及びパートの合計】

水沢所+北上所

月間有効求人	職業分類	月間有効求職	月間有効求人倍率
3,777	職業計	3,307	1.14
4	管理的職業従事者	8	0.50
706	専門的・技術的職業従事者	336	2.10
35	製造技術者(開発)	11	3.18
36	製造技術者(開発を除く)	25	1.44
108	建築・土木・測量技術者	19	5.68
88	情報処理・通信技術者	38	2.32
4	その他の技術者	3	1.33
7	医師, 歯科医師, 獣医師, 薬剤師	6	1.17
142	保健師, 助産師, 看護師	68	2.09
57	医療技術者	12	4.75
32	その他の保健医療従事者	17	1.88
137	社会福祉専門職業従事者	87	1.57
8	美術家, デザイナー, 写真家, 映像撮影者	19	0.42
52	その他の専門的職業従事者	31	1.68
250	事務従事者	695	0.36
165	一般事務従事者	579	0.28
16	会計事務従事者	35	0.46
29	生産関連事務従事者	27	1.07
28	営業・販売事務従事者	18	1.56
0	外勤事務従事者	1	0.00
11	運輸・郵便事務従事者	3	3.67
1	事務用機器操作員	32	0.03
263	販売従事者	176	1.49
128	商品販売従事者	121	1.06
2	販売類似職業従事者	5	0.40
133	営業職業従事者	50	2.66
709	サービス職業従事者	385	1.84
0	家庭生活支援サービス職業従事者	0	-
221	介護サービス職業従事者	86	2.57
43	保健医療サービス職業従事者	15	2.87
69	生活衛生サービス職業従事者	23	3.00
150	飲食物調理従事者	129	1.16
175	接客・給仕職業従事者	78	2.24
2	居住施設・ビル等管理人	11	0.18
49	その他のサービス職業従事者	43	1.14
178	保安職業従事者	27	6.59
31	農林漁業従事者	38	0.82
760	生産工程従事者	620	1.23
6	生産設備制御・監視従事者(金属製品)	27	0.22
14	生産設備制御・監視従事者(金属製品を除く)	18	0.78
25	機械組立設備制御・監視従事者	19	1.32
158	製品製造・加工処理従事者(金属製品)	83	1.90
208	製品製造・加工処理従事者(金属製品を除く)	111	1.87
133	機械組立従事者	231	0.58
157	機械整備・修理従事者	36	4.36
10	製品検査従事者(金属製品)	31	0.32
13	製品検査従事者(金属製品を除く)	6	2.17
15	機械検査従事者	22	0.68
21	生産関連・生産類似作業従事者	36	0.58
318	輸送・機械運転従事者	134	2.37
0	鉄道運転従事者	0	-
246	自動車運転従事者	78	3.15
0	船舶・航空機運転従事者	0	-
8	その他の輸送従事者	24	0.33
64	定置・建設機械運転従事者	32	2.00
223	建設・採掘従事者	58	3.84
24	建設躯体工事従事者	8	3.00
50	建設従事者(建設躯体工事従事者を除く)	21	2.38
36	電気工事従事者	4	9.00
113	土木作業従事者	24	4.71
0	採掘従事者	1	0.00
335	運搬・清掃・包装等従事者	599	0.56
129	運搬従事者	179	0.72
131	清掃従事者	129	1.02
9	包装従事者	22	0.41
66	その他の運搬・清掃・包装等従事者	269	0.25
220	IT関連職業合計	135	1.63
458	福祉関連職業合計	192	2.39
303	(うち介護関係)	110	2.75
0	分類不能の職業	231	0.00

(注) 1. 平成21年12月改定の「日本標準職業分類」に基づく区分である。

# 求人・求職賃金情報

令和7年11月

水沢公共職業安定所取扱分

(単位:円)

		常 用 (月 額)			常用的パート (時 給)		
		求 人 賃 金		求 職 者 希望賃金	求 人 賃 金		求 職 者 希望賃金
		下限平均	上限平均		下限平均	上限平均	
合 計		192,570	262,561	212,553	1,094	1,226	1,073
職 業 別	管理的職業	200,000	220,000	-	-	-	-
	専門的・技術的職業	203,265	295,999	215,263	1,206	1,429	1,099
	事務	178,365	238,379	202,162	1,067	1,167	1,087
	販売	191,648	284,319	222,000	1,046	1,082	1,042
	サービス職業	175,016	226,758	194,500	1,043	1,201	1,057
	保安職業	205,928	211,328	195,000	-	-	1,100
	農林漁業	203,550	278,680	200,000	-	-	1,183
	生産工程	185,611	239,063	216,429	1,088	1,128	1,047
	輸送・機械運転	208,342	287,711	253,846	1,150	1,200	1,011
	建設・採掘	203,867	311,967	221,667	-	-	1,200
	運搬・清掃・包装等	203,383	236,131	210,500	1,076	1,124	1,076
年 齢 別	～24歳			194,000			1,050
	25歳～34歳			199,333			1,134
	35歳～44歳			215,128			1,070
	45歳～54歳			217,556			1,067
	55歳～			221,837			1,067

注1 平成21年12月改定の「日本標準職業分類」に基づく区分である。

注2 「求人賃金」は、1ヶ月間に受理した求人賃金（基本給＋定額的に支払われる手当。時間外手当等を含みます。）の平均です。

注3 「求職者希望賃金」は、1ヶ月間に新たに求職申込をした人の希望賃金の平均です。

