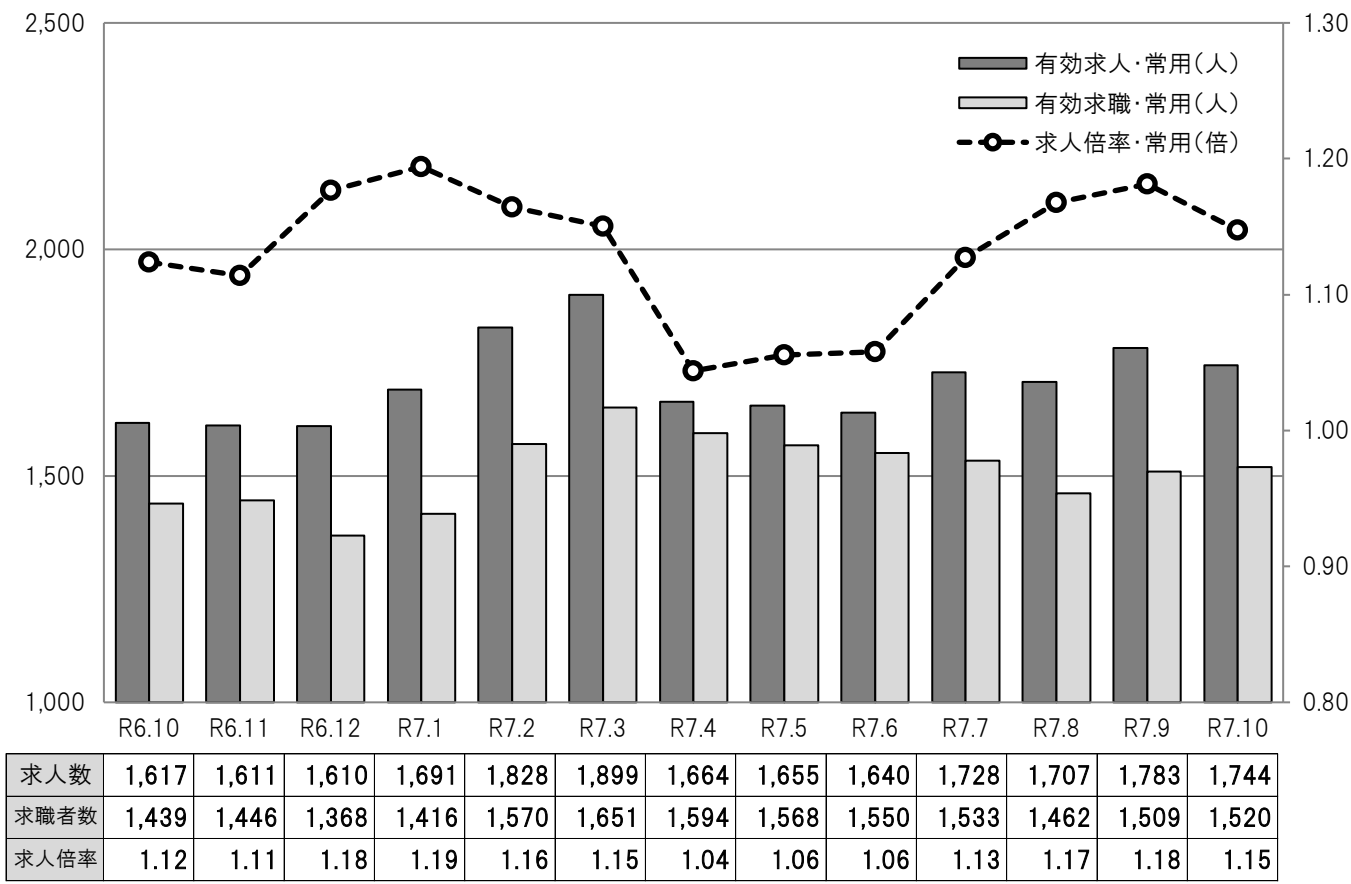


求人・求職・賃金情報

令和7年10月号

(令和7年11月28日発行)



目次

- 1 求人・求職・倍率(常用)
- 2 職業別求人・求職・倍率(常用)
- 3 職業別求人・求職・倍率・就職・平均賃金(常用)
- 4 産業別求人平均賃金(常用)
- 5 規模別求人平均賃金(常用)
- 6 求人・求職賃金(常用)
- 7 中途採用者採用時賃金

ハローワーク花巻

花巻公共職業安定所

〒025-0076 岩手県花巻市城内9-27 花巻合同庁舎1階
TEL 0198(23)5118 FAX 0198(22)5477

1 求人・求職・倍率(常用)

令和2年4月～

	有効 求人数	有効 求職者数	求人倍率
令和2年4月	1,935	1,604	1.21
5月	1,641	1,512	1.09
6月	1,712	1,487	1.15
7月	1,688	1,441	1.17
8月	1,571	1,385	1.13
9月	1,617	1,470	1.10
10月	1,728	1,573	1.10
11月	1,703	1,562	1.09
12月	1,672	1,462	1.14
令和3年1月	1,758	1,433	1.23
2月	1,879	1,501	1.25
3月	2,197	1,695	1.30
令和2年度	21,101	18,125	1.16
令和3年4月	2,029	1,681	1.21
5月	1,869	1,572	1.19
6月	1,918	1,517	1.26
7月	1,909	1,393	1.37
8月	1,958	1,363	1.44
9月	1,831	1,372	1.33
10月	1,933	1,415	1.37
11月	1,953	1,437	1.36
12月	1,950	1,411	1.38
令和4年1月	2,000	1,339	1.49
2月	2,128	1,396	1.52
3月	1,908	1,512	1.26
令和3年度	23,386	17,408	1.34
令和4年4月	1,834	1,548	1.18
5月	1,805	1,566	1.15
6月	1,960	1,485	1.32
7月	1,820	1,399	1.30
8月	1,866	1,374	1.36
9月	1,852	1,343	1.38
10月	1,895	1,316	1.44
11月	1,913	1,346	1.42
12月	1,770	1,297	1.36
令和5年1月	1,869	1,385	1.35
2月	2,298	1,601	1.44
3月	2,326	1,878	1.24
令和4年度	23,208	17,538	1.32

※ パートを含み、新規学卒者を除く。

2 職業別求人・求職・倍率(常用)

令和7年10月

	有効 求人数	有効 求職者数	24歳以下	25～34歳	35～44歳	45～54歳	55歳以上	求人倍率
合 計	1,744	1,520	114	283	270	315	538	1.15
A管理的職業従事者	0	3	1	1	0	0	1	0.00
B専門的・技術的職業従事者	306	172	9	35	26	39	63	1.78
C事務従事者	137	336	24	72	70	70	100	0.41
D販売従事者	267	110	4	22	23	25	36	2.43
Eサービス職業従事者	344	154	17	31	27	17	62	2.23
F保安職業従事者	30	12	0	0	1	1	10	2.50
G農林漁業従事者	17	20	1	0	4	9	6	0.85
H生産工程従事者	258	259	25	60	57	66	51	1.00
I輸送・機械運転従事者	104	74	1	9	12	18	34	1.41
J建設・採掘従事者	157	24	1	1	5	6	11	6.54
K運搬・清掃・包装等従事者	124	312	23	39	39	56	155	0.40

※ パートを含み、新規学卒者を除く。 ※ 合計には、分類不能の職業を含む。

※ 平成21年12月改定の「日本標準職業分類」に基づく区分。

	有効 求人数	有効 求職者数	求人倍率
令和5年4月	1,896	1,664	1.14
5月	1,885	1,639	1.15
6月	1,860	1,550	1.20
7月	1,783	1,497	1.19
8月	1,874	1,458	1.29
9月	1,947	1,477	1.32
10月	2,116	1,506	1.41
11月	2,037	1,494	1.36
12月	1,937	1,423	1.36
令和6年1月	2,036	1,455	1.40
2月	2,158	1,555	1.39
3月	2,167	1,649	1.31
令和5年度	23,696	18,367	1.29
令和6年4月	1,869	1,649	1.13
5月	1,810	1,649	1.10
6月	1,653	1,627	1.02
7月	1,626	1,559	1.04
8月	1,615	1,497	1.08
9月	1,576	1,462	1.08
10月	1,617	1,439	1.12
11月	1,611	1,446	1.11
12月	1,610	1,368	1.18
令和7年1月	1,691	1,416	1.19
2月	1,828	1,570	1.16
3月	1,899	1,651	1.15
令和6年度	20,405	18,333	1.11
令和7年4月	1,664	1,594	1.04
5月	1,655	1,568	1.06
6月	1,640	1,550	1.06
7月	1,728	1,533	1.13
8月	1,707	1,462	1.17
9月	1,783	1,509	1.18
10月	1,744	1,520	1.15
11月			
12月			
令和8年1月			
2月			
3月			
令和7年度	11,921	10,736	1.11

3 職業別求人・求職・倍率・就職・平均賃金(常用)
令和7年10月

	有 効 求 人 数	有 効 求職者数	有 効 求人倍率	就職件数	平均賃金					
					常用フルタイム			常用パート		
					求人平均		求職希望 平 均	求人平均		求職希望 平 均
					下限	上限		下限	上限	
職業計	1,744	1,520	1.15	138	204,750	260,249	211,084	1,083	1,190	1,077
A 管理的職業従事者	0	3	0.00	0	0	0	200,000	0	0	0
B 専門的・技術的職業従事者	306	172	1.78	13	232,356	302,740	227,419	1,290	1,501	1,149
07製造技術者(開発)	11	6	1.83	0	174,600	184,600	0	0	0	0
08製造技術者(開発を除く)	8	13	0.62	0	216,667	323,833	200,000	0	0	0
09建築・土木・測量技術者	58	9	6.44	0	224,828	352,754	0	1,550	2,400	1,066
10情報処理・通信技術者	15	11	1.36	0	353,006	572,334	300,000	0	0	0
11その他の技術者	1	1	1.00	1	0	0	0	0	0	0
12医師, 歯科医師, 獣医師, 薬剤師	17	2	8.50	0	387,000	387,000	500,000	0	0	0
13保健師, 助産師, 看護師	60	34	1.76	1	215,482	278,946	240,000	1,330	1,460	1,176
14医療技術者	32	8	4.00	3	231,667	253,333	235,000	1,432	1,632	0
15その他の保健医療従事者	4	6	0.67	0	220,000	250,000	0	0	0	1,100
16社会福祉専門職業従事者	88	56	1.57	8	197,902	238,794	206,923	1,085	1,283	1,200
22美術家, デザイナー, 写真家, 映像撮影者	1	9	0.11	0	0	0	232,500	0	0	0
05.06.17～21.23.24その他の専門的職業	11	17	0.65	0	0	0	190,000	0	0	1,031
C 事務従事者	137	336	0.41	28	196,177	236,435	201,961	1,070	1,199	1,040
25一般事務従事者	82	287	0.29	21	193,450	237,983	198,889	1,074	1,187	1,027
26会計事務従事者	19	11	1.73	5	200,081	210,368	215,000	1,020	1,020	0
27生産関連事務従事者	23	14	1.64	1	174,360	240,714	300,000	957	1,320	1,200
28営業・販売事務従事者	9	9	1.00	1	181,000	201,000	235,000	1,150	1,200	0
29外勤事務従事者	2	0	0.00	0	0	0	0	0	0	0
30運輸・郵便事務従事者	1	3	0.33	0	306,000	314,000	150,000	0	0	1,100
31事務用機器操作員	1	12	0.08	0	0	0	0	0	0	0
D 販売従事者	267	110	2.43	8	210,811	263,566	213,636	1,060	1,187	1,064
32商品販売従事者	210	78	2.69	5	196,858	225,520	195,714	1,067	1,205	1,053
33販売類似職業従事者	3	1	3.00	0	0	0	0	960	960	0
34営業職業従事者	54	31	1.74	3	222,903	296,539	245,000	0	0	1,116
E サービス職業従事者	344	154	2.23	25	188,110	223,170	212,000	1,053	1,136	1,083
35家庭生活支援サービス職業従事者	0	0	0.00	0	0	0	0	0	0	0
36介護サービス職業従事者	138	46	3.00	8	182,823	226,583	211,667	1,078	1,130	1,094
37保健医療サービス職業従事者	16	8	2.00	1	166,850	195,450	190,000	1,035	1,085	0
38生活衛生サービス職業従事者	11	14	0.79	0	211,259	237,309	186,667	1,010	1,115	1,200
39飲食物調理従事者	78	48	1.63	8	211,945	231,538	224,000	1,106	1,255	1,054
40接客・給仕職業従事者	80	24	3.33	6	176,840	209,400	180,000	1,004	1,061	0
41居住施設・ビル等管理人	0	4	0.00	0	0	0	250,000	0	0	0
42その他のサービス職業従事者	21	10	2.10	2	161,000	193,333	300,000	960	960	1,036
F 保安職業従事者	30	12	2.50	3	170,000	200,000	197,500	0	0	1,100
G 農林漁業従事者	17	20	0.85	2	208,667	273,667	170,000	1,200	1,200	1,031
H 生産工程従事者	258	259	1.00	25	192,207	257,994	200,750	1,048	1,076	1,109
49生産設備制御・監視従事者(金属製品)	3	3	1.00	0	188,637	257,935	250,000	0	0	1,031
50生産設備制御・監視従事者(金属製品を除く)	11	6	1.83	2	173,477	216,977	200,000	982	982	1,031
51機械組立設備制御・監視従事者	1	2	0.50	0	0	0	0	0	0	0
52製品製造・加工処理従事者(金属製品)	57	35	1.63	2	186,534	307,714	196,000	1,050	1,050	953
53製品製造・加工処理従事者(金属製品を除く)	91	61	1.49	11	197,310	236,283	201,111	1,053	1,059	1,200
54機械組立従事者	23	111	0.21	6	180,012	250,005	206,000	1,100	1,200	1,085
55機械整備・修理従事者	31	15	2.07	1	183,159	248,952	190,000	1,100	1,300	0
56製品検査従事者(金属製品)	4	9	0.44	1	250,000	370,000	170,000	0	0	1,200
57製品検査従事者(金属製品を除く)	10	5	2.00	0	191,250	249,500	180,000	970	970	0
58機械検査従事者	5	3	1.67	1	178,700	295,000	160,000	0	0	0
59生産関連・生産類似作業従事者	22	9	2.44	1	192,000	330,625	215,000	0	0	1,200
I 輸送・機械運転従事者	104	74	1.41	11	195,226	227,997	234,375	1,200	1,200	1,050
60鉄道運転従事者	0	0	0.00	0	0	0	0	0	0	0
61自動車運転従事者	86	43	2.00	8	193,747	224,396	250,000	0	0	1,050
62船舶・航空機運転従事者	0	0	0.00	0	0	0	0	0	0	0
63その他の輸送従事者	6	14	0.43	1	189,200	189,200	250,000	1,200	1,200	0
64定置・建設機械運転従事者	12	17	0.71	2	219,000	310,000	208,333	0	0	0
J 建設・採掘従事者	157	24	6.54	5	205,060	283,228	283,333	0	0	0
65建設躯体工事従事者	14	4	3.50	0	0	0	0	0	0	0
66建設従事者(建設躯体工事従事者を除く)	49	7	7.00	3	226,800	313,300	0	0	0	0
67電気工事従事者	21	6	3.50	0	198,875	246,125	300,000	0	0	0
68土木作業従事者	73	7	10.43	2	198,147	286,352	250,000	0	0	0
69採掘従事者	0	0	0.00	0	0	0	0	0	0	0
K 運搬・清掃・包装等従事者	124	312	0.40	18	185,777	228,288	200,476	1,056	1,071	1,060
70運搬従事者	70	99	0.71	6	185,518	233,941	206,667	970	970	1,069
71清掃従事者	34	61	0.56	11	187,200	197,200	0	998	1,023	1,051
72包装従事者	0	9	0.00	0	0	0	0	0	0	0
73その他の運搬・清掃・包装等従事者	20	143	0.14	1	0	0	195,833	1,216	1,216	1,058

※ 有効求人数、有効求職者数、就職件数はパートを含み、新規学卒者を除く。 ※ 合計には、分類不能の職業を含む。

※ 平成21年12月改定の「日本標準職業分類」に基づく区分

4 産業別求人平均賃金(常用)

令和7年10月

	常用フルタイム（単位：千円）				常用パート（単位：十円）			
	花 巻	北 上	盛 岡	岩手県	花 巻	北 上	盛 岡	岩手県
合 計	232	248	232	227	114	112	113	113
A・B 農・林・漁業【01～04】	234	223	208	228	120	110	109	111
C 鉱業・採石業・砂利採取業【05】	0	0	0	218	0	0	0	0
D 建設業【06～08】	255	267	261	255	198	113	165	139
06 総合工事業	255	280	260	257	0	113	109	114
E 製造業【09～32】	231	228	212	211	109	103	106	105
09 食料品製造業	180	220	205	197	105	100	106	104
10 飲料・たばこ・飼料製造業	0	0	213	213	0	0	0	102
11 繊維工業	0	179	192	181	0	95	0	100
12 木材・木製品製造業(家具を除く)	242	256	204	217	0	0	0	114
13 家具・装備品製造業	242	0	0	227	0	0	0	0
14 パルプ・紙・紙加工品製造業	0	176	201	194	0	109	98	105
15 印刷・同関連業	0	229	255	228	0	0	101	101
16 化学工業	281	227	233	233	0	110	105	100
17 石油製品・石炭製品製造業	0	0	0	0	0	0	0	0
18 プラスチック製品製造業(別掲を除く)	205	219	0	193	0	0	0	103
19 ゴム製品製造業	0	208	0	186	0	0	0	103
21 窯業・土石製品製造業	203	253	0	223	0	0	0	0
22 鉄鋼業	0	243	0	206	0	0	0	0
23 非鉄金属製造業	0	0	0	198	0	0	0	0
24 金属製品製造業	261	237	199	221	105	0	113	107
25 はん用機械器具製造業	239	270	208	227	0	0	120	120
26 生産用機械器具製造業	228	213	230	227	0	0	0	0
27 業務用機械器具製造業	268	0	0	228	0	0	0	98
28 電子部品・デバイス・電子回路製造業	230	222	202	205	0	96	104	113
29 電気機械器具製造業	263	221	231	209	115	102	0	104
30 情報通信機械器具製造業	238	210	0	209	0	0	0	105
28 30 ハードウェア製造関係	234	219	202	206	0	96	104	111
31 輸送用機械器具製造業	0	236	250	235	0	0	0	99
20 32 その他の製造業	0	251	211	215	130	112	0	111
F 電気・ガス・熱供給・水道業【33～36】	300	253	211	230	0	0	98	107
G 情報通信業【37～41】	552	301	294	294	0	0	116	116
37 通信業	0	0	0	0	0	0	0	0
38 放送業	0	0	0	217	0	0	0	0
39 情報サービス業	552	301	298	302	0	0	116	116
40 インターネット附随サービス業	0	0	177	177	0	0	0	0
H 運輸業・郵便業【42～49】	216	258	216	222	116	116	103	110
43 道路旅客運送業	193	234	192	196	0	115	98	107
44 道路貨物運送業	243	269	231	234	123	123	109	115
I 卸売業・小売業【50～61】	232	218	225	222	113	111	106	109
50～55 卸売業	248	203	220	221	113	111	103	108
56～61 小売業	217	231	226	222	113	111	107	109
56 各種商品小売業	180	255	247	215	116	104	98	104
J 金融業・保険業【62～67】	0	242	241	240	0	0	110	110
62～64 銀行業等	0	0	210	210	0	0	110	110
65 66 金融商品取引業・商品先物取引業等	0	0	272	272	0	0	0	0
67 保険業(保険媒介代理業・保険サービス業を含む)	0	242	279	258	0	0	0	0
K 不動産業・物品賃貸業【68～70】	322	279	222	234	96	104	106	106
70 物品賃貸業	415	293	215	241	96	96	106	105
L 学術研究・専門・技術サービス業【71～74】	236	0	312	298	175	123	125	120
73 広告業	0	0	173	173	0	0	0	0
M 宿泊業・飲食サービス業【75～77】	226	258	213	219	110	107	108	107
75 宿泊業	226	255	218	231	112	108	108	106
76 飲食店	0	266	213	216	106	107	108	108
N 生活関連サービス業・娯楽業【78～80】	200	276	245	240	102	128	107	106
78 洗濯・理容・美容・浴場業	197	276	252	245	101	128	110	105
O 教育・学習支援業【81～82】	288	220	231	219	105	104	123	121
P 医療・福祉【83～85】	217	220	223	216	119	123	122	120
83 医療業	222	235	234	231	125	130	130	130
84 保健衛生	0	0	208	205	0	0	125	125
85 社会保険・社会福祉・介護事業	216	205	215	209	114	117	119	116
Q 複合サービス事業【86～87】	245	173	216	202	102	0	104	109
86 郵便局	0	173	242	209	0	0	113	113
R サービス業(他に分類されないもの)【88～96】	180	281	226	228	101	111	105	105
88 廃棄物処理業	190	178	206	201	0	145	100	114
89 自動車整備業	0	197	225	216	0	99	98	99
90 機械等修理業(別掲を除く)	0	232	222	215	0	0	0	103
91 職業紹介・労働者派遣業	175	350	294	309	0	0	120	120
92 その他の事業サービス業	0	200	205	204	101	103	104	104
93～96 その他のサービス業	0	169	191	183	0	138	105	111
S・T 公務(他に分類されるものを除く)・その他【97～99】	222	176	233	229	124	124	130	128

※ 新規学卒者を除く。

5 規模別求人平均賃金(常用)

令和7年10月

		常用フルタイム (単位:千円)				常用パート (単位:十円)			
		花 巻	北 上	盛 岡	岩手県	花 巻	北 上	盛 岡	岩手県
企業規模	4人以下	237	240	225	221	121	120	145	131
	5～29人	234	236	240	229	118	120	121	116
	30～99人	223	235	231	224	108	109	113	110
	100～299人	234	226	228	222	109	106	109	110
	300～499人	255	278	238	238	95	111	121	119
	500～999人	244	227	247	231	103	106	105	108
	1,000人以上	244	304	215	232	115	102	107	109
合 計		233	248	232	227	114	112	113	113
事業所規模	4人以下	225	295	255	249	118	116	117	115
	5～29人	232	238	227	223	112	114	111	111
	30～99人	232	243	229	225	113	107	112	112
	100～299人	234	226	233	225	125	111	108	118
	300～499人	0	267	203	228	0	102	118	112
	500～999人	440	227	214	226	0	0	110	120
	1,000人以上	0	315	232	232	0	110	129	122

※ 新規学卒者を除く。

6 求人・求職賃金(常用)

令和7年10月

		常用フルタイム			常用パート		
		求人賃金 (単位:円)		求職希望賃金 平均(単位:円)	求人賃金(単位:円)		求職希望賃金 平均(単位:円)
		下 限	上 限		下 限	上 限	
合 計	花 巻	198,081	254,304	211,343	1,066	1,157	1,014
	北 上	201,103	260,001	206,942	1,039	1,134	1,020
	盛 岡	197,244	252,796	205,875	1,054	1,133	1,046
	岩手県	198,624	255,456	201,002	1,078	1,172	1,110
A管理的職業従事者	花 巻	0	0	0	0	0	0
	北 上	180,000	250,000	0	0	0	1,000
	盛 岡	217,817	259,550	300,000	0	0	900
	岩手県	228,042	273,024	200,000	0	0	0
B専門的・技術的職業従事者	花 巻	218,625	300,422	232,000	1,275	1,496	1,258
	北 上	224,398	313,847	232,963	1,120	1,332	1,281
	盛 岡	220,569	298,438	227,523	1,277	1,449	1,274
	岩手県	218,213	298,151	219,169	1,270	1,501	1,176
C事務従事者	花 巻	189,975	225,132	200,577	1,065	1,119	1,002
	北 上	180,887	219,600	189,792	1,020	1,080	1,027
	盛 岡	185,870	223,797	193,693	1,080	1,172	1,077
	岩手県	185,580	224,840	190,888	1,068	1,148	1,320
D販売従事者	花 巻	202,909	263,535	227,857	1,033	1,152	992
	北 上	225,366	303,151	217,000	1,000	1,115	973
	盛 岡	199,951	261,102	205,088	998	1,025	981
	岩手県	204,852	266,368	209,286	1,019	1,062	1,028
Eサービス職業従事者	花 巻	191,180	230,452	222,400	1,045	1,120	1,054
	北 上	206,275	247,514	193,478	1,042	1,138	983
	盛 岡	183,792	216,994	200,879	1,013	1,097	985
	岩手県	186,366	222,514	195,486	1,054	1,153	1,027
F保安職業従事者	花 巻	0	0	200,000	0	0	952
	北 上	184,738	222,161	205,000	952	952	952
	盛 岡	197,608	219,836	202,500	1,109	1,198	992
	岩手県	193,972	215,673	195,926	1,086	1,139	1,049
G農林漁業従事者	花 巻	165,000	180,000	225,000	986	986	971
	北 上	183,633	230,300	200,000	1,001	1,083	1,100
	盛 岡	183,082	206,563	205,455	1,113	1,123	963
	岩手県	193,724	238,087	186,944	1,094	1,148	1,007
H生産工程従事者	花 巻	190,027	256,798	205,556	1,107	1,257	991
	北 上	188,278	259,978	214,605	1,035	1,217	1,017
	盛 岡	181,509	254,357	199,592	1,002	1,009	1,060
	岩手県	186,422	248,598	196,918	1,031	1,060	1,024
I輸送・機械運転従事者	花 巻	192,668	223,167	211,000	1,131	1,168	992
	北 上	218,022	249,514	211,429	1,155	1,155	1,075
	盛 岡	203,792	237,534	218,222	1,019	1,044	1,078
	岩手県	203,754	243,608	218,834	1,084	1,124	1,063
J建設・採掘従事者	花 巻	201,227	281,717	220,000	0	0	952
	北 上	213,655	296,672	233,333	0	0	0
	盛 岡	201,831	296,521	231,212	1,051	1,367	1,250
	岩手県	202,564	289,975	230,714	1,117	1,167	1,060
K運搬・清掃・包装等従事者	花 巻	180,077	208,586	203,182	998	1,000	966
	北 上	183,289	207,082	194,828	1,022	1,074	1,001
	盛 岡	183,925	206,857	193,231	1,020	1,080	982
	岩手県	186,701	212,364	192,699	1,030	1,083	1,027

※ 新規学卒者を除く。

※ 平成21年12月改定の「日本標準職業分類」に基づく区分。

7 中途採用者採用時賃金
令和7年7月～令和7年9月(第2四半期)

			中途採用者採用時賃金					(単位:千円)
			年齢計	24歳以下	25～34歳	35～44歳	45～54歳	55歳以上
職業別	A 管理的職業	花 巻	285	174	267	0	430	0
		岩手県	320	191	237	255	395	339
	B 専門的・技術的職業	花 巻	264	208	257	249	289	308
		岩手県	265	218	267	274	270	279
	C 事務的職業	花 巻	199	199	191	229	196	159
		岩手県	208	190	203	210	221	205
	D 販売の職業	花 巻	228	171	203	225	264	300
		岩手県	213	184	204	230	222	233
	E サービスの職業	花 巻	215	189	207	217	216	234
		岩手県	208	191	216	213	214	198
	F 保安の職業	花 巻	124	0	0	0	0	124
		岩手県	177	190	195	189	196	163
	G 農林漁業の職業	花 巻	207	200	275	200	153	0
		岩手県	209	201	211	219	216	200
	H 生産工程の職業	花 巻	224	191	207	232	257	209
		岩手県	217	207	222	219	219	211
	I 輸送・機械運転の職業	花 巻	209	0	195	210	270	193
		岩手県	234	203	239	235	250	221
	J 建設・採掘の職業	花 巻	238	235	255	226	253	227
		岩手県	240	208	245	244	264	235
	K 運搬・清掃・包装等の職業	花 巻	217	0	290	179	241	194
		岩手県	204	188	228	203	202	199
合 計		花 巻	223	198	216	227	243	219
		岩手県	228	201	231	232	237	225
産業別	A・B 農・林・漁業	花 巻	207	200	275	200	153	0
		岩手県	218	204	228	222	230	201
	C 鉱業・採石業・砂利採取業	花 巻	210	0	0	0	0	210
		岩手県	233	185	230	205	357	210
	D 建設業	花 巻	233	223	237	230	253	228
		岩手県	237	206	239	234	254	242
	E 製造業	花 巻	241	206	230	252	269	224
		岩手県	221	201	219	232	226	215
	F 電気・ガス・熱供給・水道業	花 巻	0	0	0	0	0	0
		岩手県	299	0	279	292	329	0
	G 情報通信業	花 巻	343	0	0	0	343	0
		岩手県	251	188	245	261	295	165
	H 運輸業・郵便業	花 巻	218	0	192	206	269	203
		岩手県	231	204	245	232	245	217
	I 卸売業・小売業	花 巻	214	176	207	227	209	278
		岩手県	217	191	210	222	227	233
	J 金融業・保険業	花 巻	0	0	0	0	0	0
		岩手県	200	157	182	238	185	210
	K 不動産業・物品賃貸業	花 巻	190	0	0	190	0	0
		岩手県	229	215	241	209	265	229
	L 学術研究・専門・技術サービス業	花 巻	262	0	233	204	0	330
		岩手県	253	173	239	242	287	301
	M 宿泊業・飲食サービス業	花 巻	199	181	201	171	198	221
		岩手県	209	195	212	205	232	191
	N 生活関連サービス業・娯楽業	花 巻	204	186	212	0	211	197
		岩手県	212	194	219	198	246	220
	O 教育・学習支援業	花 巻	0	0	0	0	0	0
		岩手県	455	232	450	471	539	410
	P 医療・福祉	花 巻	220	207	224	211	232	208
		岩手県	222	196	227	224	224	222
	Q 複合サービス事業	花 巻	204	171	190	255	0	200
		岩手県	215	196	202	227	0	252
	R サービス業 (他に分類されないもの)	花 巻	188	189	185	284	266	157
		岩手県	219	220	227	220	221	197
	S・T 公務・その他	花 巻	0	0	0	0	0	0
		岩手県	0	0	0	0	0	0

※ 3ヶ月間の雇用保険の被保険者資格取得データをもとに雇用形態が常用の者の採用時賃金から平均を算出、新規学卒者を除く。

ハローワーク花巻・雇用のうごき（令和7年10月）

1 全国の雇用失業情勢

- (1) 完全失業率（季節調整値）は 2.6%で、前月と同率。
- (2) 完全失業者数（原数値）は 183万人で、前年同月に比べ 13万人の増加。3か月連続の増加。
- (3) 有効求人倍率（季節調整値）は 1.18倍で、前月（1.20倍）を 0.02ポイント下回る。

【表1】全国の失業率・有効求人倍率の推移（季節調整値）

(単位：％・倍)

	R6年 10月	11月	12月	1月	2月	3月	4月	5月	6月	7月	8月	9月	R7年 10月
完全失業率	2.5	2.5	2.5	2.5	2.4	2.5	2.5	2.5	2.5	2.3	2.6	2.6	2.6
有効求人倍率	1.25	1.25	1.25	1.26	1.24	1.26	1.26	1.24	1.22	1.22	1.2	1.2	1.18

資料出所：総務省統計局及び厚生労働省職業安定局

2 岩手の雇用失業情勢

- (1) 新規求人数（原数値）は 8,797人で、前年同月比 7.1%の減少。
- (2) 新規求職者数（原数値）は 4,503人で、前年同月比 6.1%の減少。
- (3) 新規求人倍率（季節調整値）は 1.79倍で、前月（1.74倍）を 0.05ポイント上回る。
- (4) 有効求人倍率（季節調整値）は 1.07倍で、前月（1.09倍）を 0.02ポイント下回る。

【表2】岩手の有効求人倍率の推移（季節調整値）

(単位：倍)

	R6年 10月	11月	12月	1月	2月	3月	4月	5月	6月	7月	8月	9月	R7年 10月
有効求人倍率	1.18	1.17	1.17	1.18	1.18	1.21	1.19	1.19	1.19	1.15	1.10	1.09	1.07

資料出所：厚生労働省職業安定局

3 花巻の雇用失業情勢

- (1) 新規求人数（原数値）は 696人で、前年同月比 4.9% (36人)の減少。

・建設業は、80人で前年同月比 3.6% (3人) の減少、前月比 4.8% (4人) の減少となった。

・製造業は、112人で前年同月比 19.1% (18人) の増加、前月比 5.7% (6人) の増加となった。

・運輸業、郵便業は、41人で前年同月と同値、前月比 20.6% (7人) の増加となった。

・卸売業、小売サービス業は、164人で前年同月比 23.3% (31人) の増加、前月比 7.9% (12人) の増加となった。

・宿泊、飲食業は、43人で前年同月比 41.1% (30人) の減少、前月比 4.4% (2人) の減少となった。

・医療、福祉は、144人で前年同月比 22.6% (42人) の減少、前月比 5.1% (7人) の増加となった。

・サービス業は、49人で前年同月比 33.8% (25人) の減少、前月比 30.0% (21人) の減少となった。
- (2) 新規求職者数（原数値）は 349人で、前年同月比 9.8% (38人) の減少。
- (3) 新規求人倍率（原数値）は 1.99倍で、前年同月比 0.10ポイント上回る。
- (4) 有効求人倍率（原数値）は 1.34倍で、前年同月比 0.07ポイント上回る。

【表3】花巻の有効求人倍率の推移（原数値）

(単位：倍・ポイント)

	R6年 10月	11月	12月	1月	2月	3月	4月	5月	6月	7月	8月	9月	R7年 10月
有効求人倍率	1.27	1.32	1.47	1.47	1.42	1.38	1.25	1.29	1.33	1.34	1.39	1.38	1.34
前年同月比	▲ 0.31	▲ 0.30	▲ 0.21	▲ 0.20	▲ 0.20	▲ 0.13	▲ 0.04	0.03	0.18	0.18	0.20	0.16	0.07

【表4】有効求人倍率の安定所別状況（原数値）

(単位：倍・ポイント)

	花 巻	盛 岡	釜 石	宮 古	一 関	水 沢	北 上	大船渡	二 戸	久 慈
R7年10月	1.34	1.13	0.88	0.93	1.09	1.23	1.44	0.91	0.98	0.84
前年同月比	0.07	▲ 0.15	▲ 0.16	▲ 0.20	▲ 0.15	▲ 0.03	▲ 0.36	0.09	▲ 0.06	0.01

資料出所：岩手労働局職業安定部

(速報値)

花巻公共職業安定所

【表5】職業紹介の主要指数 (パートと臨時・季節を含み、学卒を除く)

(単位：人・件・%)

	月間有効求人数	月間有効求人数	新規求職者数	月間有効求職者数	紹介件数	就職件数
R7年10月	696 (732)	2,066 (1,877)	349 (387)	1,542 (1,476)	340 (387)	164 (159)
前年同月比	▲ 4.9	10.1	▲ 9.8	4.5	▲ 12.1	3.1

※ () は前年同月

【表6】新規求人の産業別状況 (パートと臨時・季節を含み、学卒を除く)

(単位：人・%)

	新規求人数	建設業	製造業	卸・小売業	宿泊・飲食	サービス業
R7年10月	696 (732)	80 (83)	112 (94)	164 (133)	43 (73)	49 (74)
前年同月比	▲ 4.9	▲ 3.6	19.1	23.3	▲ 41.1	▲ 33.8

※ () は前年同月

【表7】新規常用求職の状況 (パートを含み、臨時・季節と学卒を除く)

(単位：人・%)

	新規求職者数	在職者	離職者	うち事業主都合	うち自己都合	無業者
R7年10月	336 (362)	114 (143)	193 (187)	23 (50)	159 (130)	29 (32)
前年同月比	▲ 7.2	▲ 20.3	3.2	▲ 54.0	22.3	▲ 9.4

※ () は前年同月

【表8】雇用保険の取扱状況

(単位：所・人・件・%)

	月 末 事業所数	月 末 被保険者数	資 格 取得者数	資 格 喪失者数	受給資格 決定件数	受 給 者 実 人 員	支給金額 (千円)
R7年10月	1,555 (1,568)	24,579 (24,870)	236 (291)	255 (259)	85 (71)	409 (315)	53,541 (43,798)
前年同月比	▲ 0.8	▲ 1.2	▲ 18.9	▲ 1.5	19.7	29.8	22.2

※ () は前年同月、受給資格決定件数は一般求職者給付 ※支給金額は千円未満切り捨て

【表9】新規高卒者の職業紹介状況 (令和8年3月卒)

(単位：人・倍・%・ポイント)

	卒業予定者数	就職希望者数	うち管内	管内求人数	管内求人倍率
R7年10月	910 (900)	161 (145)	84 (79)	432 (488)	5.14 (6.18)
前年同月比	1.1	11.0	6.3	▲ 11.5	▲ 1.04

※ () は前年同月

	就職内定者数	うち管内	就職内定率	うち管内	未就職者数	うち管内
R7年10月	136 (132)	70 (68)	84.5 (91.0)	83.3 (86.1)	25 (13)	14 (11)
前年同月比	3.0	2.9	▲ 6.6	▲ 2.7	92.3	27.3

(1) 高校生の就職希望者は 161人で、前年同月比 11.0% (16人) の増加。

管内の就職希望者は 84人で、前年同月比 6.3% (5人) の増加。

(2) 管内求人数は 432人で、前年同月比 11.5% (56人) の減少。管内の求人倍率は 5.14倍で前年同月比 1.04pt減少。

【表10】新規高卒者の就職内定率の安定所別状況 (令和8年3月卒)

(単位：%・ポイント)

	岩手県	盛 岡	釜 石	宮 古	花 巻	一 関	水 沢	北 上	大船渡	二 戸	久 慈
R7年10月	84.4	78.6	75.9	85.0	84.5	88.9	90.5	95.4	88.2	80.5	79.8
前年同月比	▲4.1	▲5.1	▲15.8	▲3.8	▲6.5	▲3.5	1.8	▲0.7	1.9	▲7.0	▲5.8

資料出所：岩手労働局職業安定部

※小数点第2位を四捨五入し表示

(令和7年11月28日発行)

雇用のうごき

令和7年10月号

(令和7年11月28日発行)

❖ 雇用・失業指標	1P
❖ 全国・岩手・花巻の月間有効求人倍率	1P
❖ 一般職業紹介状況	2P
❖ 一般求人の産業別状況 1	3P
❖ 一般求人の産業別状況 2	4P
❖ パートタイムの職業紹介状況	5P
❖ パートタイム求人の産業別状況	6P
❖ 中高年齢者の求人紹介状況	7P
❖ 障害者の職業紹介・登録状況	8P
❖ 出稼労働者の職業紹介状況	8P
❖ 新規学卒者の職業紹介状況	8P
❖ 雇用保険取扱状況 1 (適用事業所・被保険者・一般求職者給付・高年齢求職者給付)	9P
❖ 雇用保険取扱状況 2 (特例一時金・再就職手当・常用就職支度手当・高年齢雇用継続給付・育児休業給付)	10P

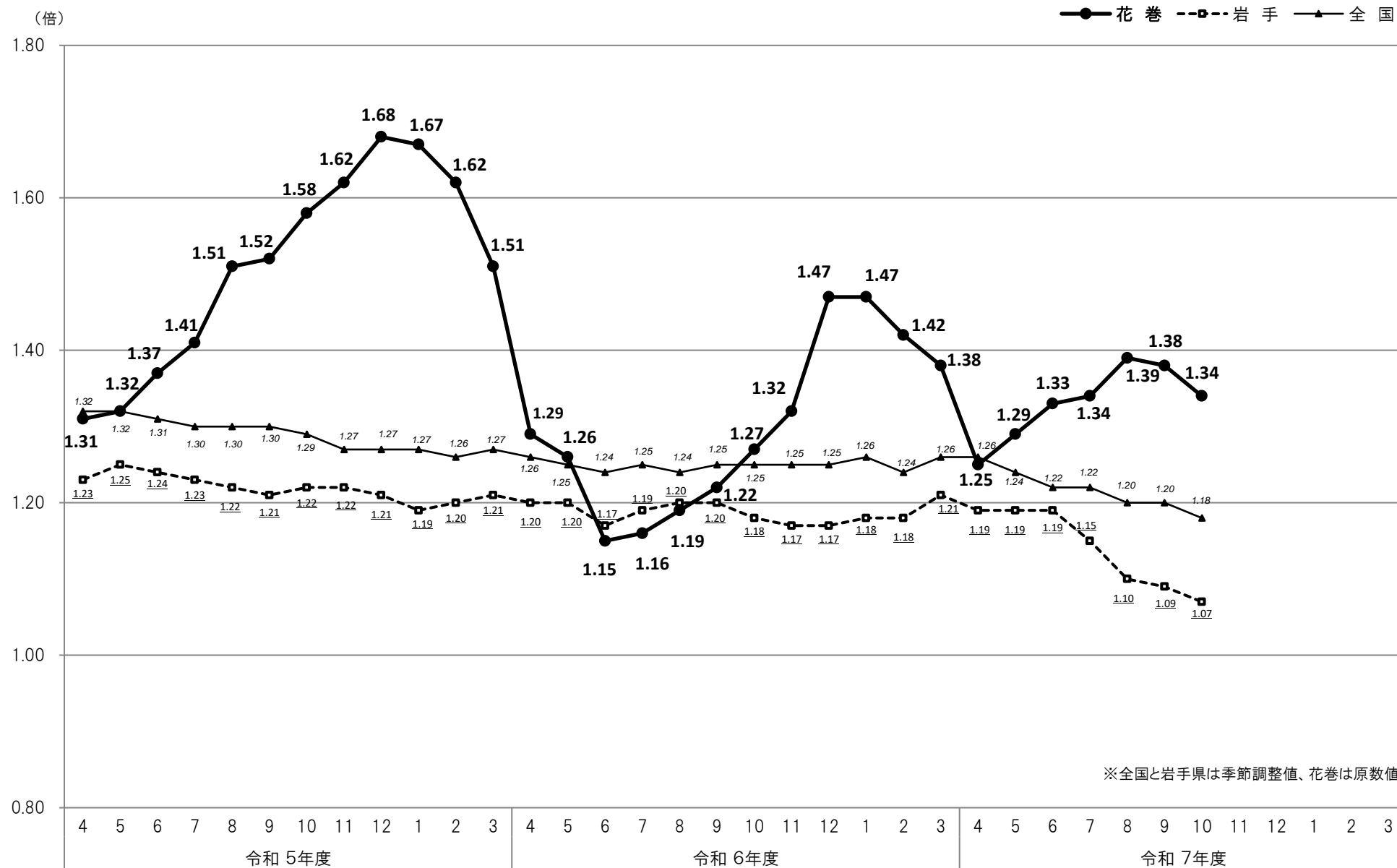
〒025-0076

岩手県花巻市城内9番27号 花巻合同庁舎1階

花巻公共職業安定所

TEL: 0198 (23) 5118

月間有効求人倍率の推移



雇用・失業指標(全国)

項目 年度・月	1. 就業者数		2. 完全失業者数		3. 完全失業率
	原数値	前年同月比	原数値	前年同月比	季節調整値
	(万人)	(%)	(万人)	(%)	(%)
令和 3年度平均	6,706	0.06	191	▲ 3.81	...
令和 4年度平均	6,728	0.33	178	▲ 6.82	...
令和 5年度平均	6,756	0.42	178	▲ 0.12	...
令和 6年度平均	6,793	0.54	175	▲ 1.61	...
令和 7年度平均	6,846	0.73	181	▲ 0.38	...
令和4年 11月	6,724	0.42	165	▲ 9.84	2.5
12月	6,716	0.15	158	▲ 8.67	2.5
1月	6,689	0.65	164	▲ 11.35	2.5
2月	6,667	0.14	174	▲ 3.33	2.6
3月	6,699	0.22	193	7.22	2.7
令和5年 4月	6,741	0.21	190	1.06	2.6
5月	6,745	0.22	188	▲ 1.57	2.5
6月	6,785	0.38	179	▲ 3.76	2.5
7月	6,772	0.25	183	3.98	2.6
8月	6,773	0.33	186	5.08	2.6
9月	6,787	0.31	182	▲ 2.67	2.6
10月	6,771	0.24	175	▲ 1.69	2.6
11月	6,780	0.83	169	2.42	2.6
12月	6,754	0.57	156	▲ 1.27	2.5
1月	6,714	0.37	163	▲ 0.61	2.5
2月	6,728	0.91	177	1.72	2.6
3月	6,726	0.40	185	▲ 4.15	2.6
令和6年 4月	6,750	0.13	193	1.58	2.6
5月	6,766	0.31	193	2.66	2.6
6月	6,822	0.55	181	1.12	2.5
7月	6,795	0.34	188	2.73	2.6
8月	6,815	0.62	175	▲ 5.91	2.5
9月	6,814	0.40	173	▲ 4.95	2.4
10月	6,813	0.62	170	▲ 2.86	2.5
11月	6,814	0.50	164	▲ 2.96	2.5
12月	6,811	0.84	154	▲ 1.28	2.5
1月	6,779	0.97	163	0.00	2.5
2月	6,768	0.59	165	▲ 6.78	2.4
3月	6,770	0.65	180	▲ 2.70	2.5
令和7年 4月	6,796	0.68	188	▲ 2.59	2.5
5月	6,838	1.06	183	▲ 5.18	2.5
6月	6,873	0.75	176	▲ 2.76	2.5
7月	6,850	0.81	169	▲ 10.11	2.3
8月	6,835	0.29	182	4.00	2.6
9月	6,863	0.72	184	6.36	2.6
10月	6,865	0.76	183	7.65	2.6

全国・岩手・花巻の有効求人倍率

項目 年度・月	全 国	岩 手	花 巻
	季節調整値	季節調整値	原数値
	(倍)	(倍)	(倍)
令和 3年度平均	1.16	1.26	1.54
令和 4年度平均	1.31	1.32	1.60
令和 5年度平均	1.29	1.22	1.51
令和 6年度平均	1.25	1.19	1.30
令和 7年度平均	1.22	1.14	1.33
令和4年 11月	1.35	1.39	1.76
12月	1.35	1.33	1.69
1月	1.35	1.31	1.65
2月	1.33	1.29	1.68
3月	1.32	1.26	1.43
令和5年 4月	1.32	1.23	1.31
5月	1.32	1.25	1.32
6月	1.31	1.24	1.37
7月	1.30	1.23	1.41
8月	1.30	1.22	1.51
9月	1.30	1.21	1.52
10月	1.29	1.22	1.58
11月	1.27	1.22	1.62
12月	1.27	1.21	1.68
1月	1.27	1.19	1.67
2月	1.26	1.20	1.62
3月	1.27	1.21	1.51
令和6年 4月	1.26	1.20	1.29
5月	1.25	1.20	1.26
6月	1.24	1.17	1.15
7月	1.25	1.19	1.16
8月	1.24	1.20	1.19
9月	1.25	1.20	1.22
10月	1.25	1.18	1.27
11月	1.25	1.17	1.32
12月	1.25	1.17	1.47
1月	1.26	1.18	1.47
2月	1.24	1.18	1.42
3月	1.26	1.21	1.38
令和7年 4月	1.26	1.19	1.25
5月	1.24	1.19	1.29
6月	1.22	1.19	1.33
7月	1.22	1.15	1.34
8月	1.20	1.10	1.39
9月	1.20	1.09	1.38
10月	1.18	1.07	1.34

一 般 職 業 紹 介 状 況

項目 年度・月		①新規求職申込件数			②月間有効求職者数			③紹介件数			④就職件数				⑤新規求人数			⑥月間有効求人数			⑦充足数			⑧新規求人倍率 （⑤／①）		⑦有効求人倍率 （⑥／②）		⑩紹介率 （③／①）		⑪就職率 （④／①）		⑫充足率 （⑦／⑤）	
		前年度	前年度	前年比	前年度	前年度	前年比	前年度	前年度	前年比	前年度	前年度	前年比	うち○保	前年度	前年度	前年比	前年度	前年度	前年比	前年度	前年度	前年比	（倍）	前年度	（倍）	前年度	（％）	前年度	（％）	前年度	（％）	前年度
年度計 全数	令和3年度	4,562	4,824	▲ 5.4	17,851	18,696	▲ 4.5	4,573	5,499	▲ 16.8	1,940	2,025	▲ 4.2	304	9,853	8,604	14.5	27,361	22,777	20.1	1,756	1,903	▲ 7.7	2.16	1.78	1.53	1.22	100.2	114.0	42.5	42.0	17.8	22.1
	令和4年度	5,046	4,562	10.6	17,916	17,851	0.4	4,605	4,573	0.7	2,122	1,940	9.4	359	10,593	9,853	7.5	28,508	27,361	4.2	1,866	1,756	6.3	2.10	2.16	1.59	1.53	91.3	100.2	42.1	42.5	17.6	17.8
	令和5年度	4,713	5,046	▲ 6.6	18,725	17,916	4.5	4,546	4,605	▲ 1.3	1,980	2,122	▲ 6.7	379	10,195	10,593	▲ 3.8	28,164	28,508	▲ 1.2	1,859	1,866	▲ 0.4	2.16	2.10	1.50	1.59	96.5	91.3	42.0	42.1	18.2	17.6
	令和6年度	4,710	4,713	▲ 0.1	18,738	18,725	0.1	4,622	4,546	1.7	1,949	1,980	▲ 1.6	338	8,780	10,195	▲ 13.9	24,323	28,164	▲ 13.6	1,763	1,859	▲ 5.2	1.86	2.16	1.30	1.50	98.1	96.5	41.4	42.0	20.1	18.2
	令和7年度	(2,567)	(2,751)	▲ 6.7	(10,938)	(11,148)	▲ 1.9	(2,351)	(2,621)	▲ 10.3	(918)	(1,086)	▲ 15.5	(205)	(5,144)	(4,797)	7.2	(14,547)	(13,616)	6.8	(832)	(965)	▲ 13.8	2.00	1.74	1.33	1.22	91.6	95.3	35.8	39.5	16.2	20.1
年度計 常用	令和3年度	4,394	4,616	▲ 4.8	17,408	18,125	▲ 4.0	3,982	4,855	▲ 18.0	1,571	1,716	▲ 8.4	—	8,341	7,839	6.4	23,386	21,101	10.8	1,459	1,672	▲ 12.7	1.90	1.70	1.34	1.16	90.6	105.2	35.8	37.2	17.5	21.3
	令和4年度	4,888	4,394	11.2	17,538	17,408	0.7	4,107	3,982	3.1	1,840	1,571	17.1	—	8,660	8,341	3.8	23,208	23,386	▲ 0.8	1,576	1,459	8.0	1.77	1.90	1.32	1.34	84.0	90.6	37.6	35.8	18.8	17.5
	令和5年度	4,571	4,888	▲ 6.5	18,367	17,538	4.7	4,086	4,107	▲ 0.5	1,716	1,840	▲ 6.7	—	8,536	8,660	▲ 1.4	23,696	23,208	2.1	1,624	1,631	▲ 0.4	1.87	1.77	1.29	1.32	89.4	84.0	37.5	37.6	19.0	18.8
	令和6年度	4,566	4,571	▲ 0.1	18,333	18,367	▲ 0.2	4,075	4,086	▲ 0.3	1,664	1,716	▲ 3.0	—	7,322	8,536	▲ 14.2	20,405	23,696	▲ 13.9	1,529	1,624	▲ 5.8	1.60	1.87	1.11	1.29	89.2	89.4	36.4	37.5	20.9	19.0
	令和7年度	(2,484)	(2,654)	▲ 6.4	(10,736)	(10,882)	▲ 1.3	(2,143)	(2,350)	▲ 8.8	(813)	(958)	▲ 15.1	—	(4,226)	(4,138)	2.1	(11,921)	(11,766)	1.3	(727)	(864)	▲ 15.9	1.70	1.56	1.11	1.08	86.3	88.5	32.7	36.1	17.2	20.9
全 数	令和6年11月	365	373	▲ 2.1	1,476	1,517	▲ 2.7	355	393	▲ 9.7	138	157	▲ 12.1	24	760	1,006	▲ 24.5	1,953	2,450	▲ 20.3	108	133	▲ 18.8	2.08	2.70	1.32	1.62	97.3	105.4	37.8	42.1	14.2	13.2
	12月	282	315	▲ 10.5	1,398	1,457	▲ 4.0	230	297	▲ 22.6	131	163	▲ 19.6	17	689	774	▲ 11.0	2,050	2,453	▲ 16.4	119	145	▲ 17.9	2.44	2.46	1.47	1.68	81.6	94.3	46.5	51.7	17.3	18.7
	1月	429	438	▲ 2.1	1,446	1,488	▲ 2.8	386	356	8.4	126	143	▲ 11.9	20	888	961	▲ 7.6	2,119	2,486	▲ 14.8	109	129	▲ 15.5	2.07	2.19	1.47	1.67	90.0	81.3	29.4	32.6	12.3	13.4
	2月	479	445	7.6	1,600	1,587	0.8	553	496	11.5	147	158	▲ 7.0	26	849	1,003	▲ 15.4	2,278	2,568	▲ 11.3	144	176	▲ 18.2	1.77	2.25	1.42	1.62	115.4	111.5	30.7	35.5	17.0	17.5
	3月	404	430	▲ 6.0	1,670	1,669	0.1	477	458	4.1	321	251	27.9	39	797	821	▲ 2.9	2,307	2,516	▲ 8.3	318	272	16.9	1.97	1.91	1.38	1.51	118.1	106.5	79.5	58.4	39.9	33.1
	4月	482	522	▲ 7.7	1,619	1,681	▲ 3.7	392	420	▲ 6.7	155	177	▲ 12.4	33	726	740	▲ 1.9	2,018	2,172	▲ 7.1	118	163	▲ 27.6	1.51	1.42	1.25	1.29	81.3	80.5	32.2	33.9	16.3	22.0
	5月	383	431	▲ 11.1	1,599	1,700	▲ 5.9	359	440	▲ 18.4	139	165	▲ 15.8	33	802	769	4.3	2,069	2,140	▲ 3.3	132	147	▲ 10.2	2.09	1.78	1.29	1.26	93.7	102.1	36.3	38.3	16.5	19.1
	6月	339	377	▲ 10.1	1,597	1,675	▲ 4.7	323	342	▲ 5.6	129	163	▲ 20.9	29	706	612	15.4	2,130	1,932	10.2	116	153	▲ 24.2	2.08	1.62	1.33	1.15	95.3	90.7	38.1	43.2	16.4	25.0
	7月	359	366	▲ 1.9	1,565	1,600	▲ 2.2	299	393	▲ 23.9	128	151	▲ 15.2	28	722	692	4.3	2,096	1,856	12.9	128	150	▲ 14.7	2.01	1.89	1.34	1.16	83.3	107.4	35.7	41.3	17.7	21.7
	8月	313	349	▲ 10.3	1,488	1,524	▲ 2.4	269	356	▲ 24.4	83	126	▲ 34.1	18	823	683	20.5	2,064	1,817	13.6	79	112	▲ 29.5	2.63	1.96	1.39	1.19	85.9	102.0	26.5	36.1	9.6	16.4
	9月	342	319	7.2	1,528	1,492	2.4	369	283	30.4	120	145	▲ 17.2	25	669	569	17.6	2,104	1,822	15.5	112	124	▲ 9.7	1.96	1.78	1.38	1.22	107.9	88.7	35.1	45.5	16.7	21.8
	令和7年10月	349	387	▲ 9.8	1,542	1,476	4.5	340	387	▲ 12.1	164	159	3.1	39	696	732	▲ 4.9	2,066	1,877	10.1	147	116	26.7	1.99	1.89	1.34	1.27	97.4	100.0	47.0	41.1	21.1	15.8
常 用	令和6年11月	353	360	▲ 1.9	1,446	1,494	▲ 3.2	282	331	▲ 14.8	113	136	▲ 16.9	—	570	768	▲ 25.8	1,611	2,037	▲ 20.9	97	123	▲ 21.1	1.61	2.13	1.11	1.36	79.9	91.9	32.0	37.8	17.0	16.0
	12月	266	293	▲ 9.2	1,368	1,423	▲ 3.9	186	232	▲ 19.8	90	108	▲ 16.7	—	507	592	▲ 14.4	1,610	1,937	▲ 16.9	81	96	▲ 15.6	1.91	2.02	1.18	1.36	69.9	79.2	33.8	36.9	16.0	16.2
	1月	420	431	▲ 2.6	1,416	1,455	▲ 2.7	316	318	▲ 0.6	80	105	▲ 23.8	—	715	810	▲ 11.7	1,691	2,036	▲ 16.9	70	85	▲ 17.6	1.70	1.88	1.19	1.40	75.2	73.8	19.0	24.4	9.8	10.5
	2月	474	440	7.7	1,570	1,555	1.0	504	472	6.8	129	149	▲ 13.4	—	681	848	▲ 19.7	1,828	2,158	▲ 15.3	120	155	▲ 22.6	1.44	1.93	1.16	1.39	106.3	107.3	27.2	33.9	17.6	18.3
	3月	399	424	▲ 5.9	1,651	1,649	0.1	437	420	4.0	294	234	25.6	—	711	717	▲ 0.8	1,899	2,167	▲ 12.4	297	254	16.9	1.78	1.69	1.15	1.31	109.5	99.1	73.7	55.2	41.8	35.4
	4月	465	501	▲ 7.2	1,594	1,649	▲ 3.3	366	381	▲ 3.9	147	164	▲ 10.4	—	580	639	▲ 9.2	1,664	1,869	▲ 11.0	110	153	▲ 28.1	1.25	1.28	1.04	1.13	78.7	76.0	31.6	32.7	19.0	23.9
	5月	372	410	▲ 9.3	1,568	1,649	▲ 4.9	324	388	▲ 16.5	125	145	▲ 13.8	—	610	611	▲ 0.2	1,655	1,810	▲ 8.6	116	129	▲ 10.1	1.64	1.49	1.06	1.10	87.1	94.6	33.6	35.4	19.0	21.1
	6月	318	374	▲ 15.0	1,550	1,627	▲ 4.7	297	317	▲ 6.3	111	148	▲ 25.0	—	548	559	▲ 2.0	1,640	1,653	▲ 0.8	95	131	▲ 27.5	1.72	1.49	1.06	1.02	93.4	84.8	34.9	39.6	17.3	23.4
	7月	352	357	▲ 1.4	1,533	1,559	▲ 1.7	264	367	▲ 28.1	106	136	▲ 22.1	—	650	621	4.7	1,728	1,626	6.3	106	138	▲ 23.2	1.85	1.74	1.13	1.04	75.0	102.8	30.1	38.1	16.3	22.2
	8月	308	340	▲ 9.4	1,462	1,497	▲ 2.3	256	327	▲ 21.7	76	112	▲ 32.1	—	639	590	8.3	1,707	1,615	5.7	72	103	▲ 30.1	2.07	1.74	1.17	1.08	83.1	96.2	24.7	32.9	11.3	17.5
	9月	333	310	7.4	1,509	1,462	3.2	336	250	34.4	110	129	▲ 14.7	—	596	474	25.7	1,783	1,576	13.1	105	112	▲ 6.3	1.79	1.53	1.18	1.08	100.9	80.6	33.0	41.6	17.6	23.6
	令和7年10月	336	362	▲ 7.2	1,520	1,439	5.6	300	320	▲ 6.3	138	124	11.3	—	603	644	▲ 6.4	1,744	1,617	7.9	123	98	25.5	1.79	1.78	1.15	1.12	89.3	88.4	41.1	34.3	20.4	15.2

※1 数値は、一般及びバートの合計であること。

※2 ()内の数値は当月までの累計。

一般求人の産業別状況 1

項目 年度・月		全産業																										
					D 建設業(06～08)			E 製造業(09～32)			G 情報通信業(37～41)			H 運輸業(42～49)			I 卸売・小売業(50～61)			M 飲食業・宿泊業(75～77)			P 医療・福祉(83～85)			R サービス業(88～96)		
		前年度	前年度	前年比 (%)	前年度	前年度	前年比 (%)	前年度	前年度	前年比 (%)	前年度	前年度	前年比 (%)	前年度	前年度	前年比 (%)	前年度	前年度	前年比 (%)	前年度	前年度	前年比 (%)	前年度	前年度	前年比 (%)	前年度	前年度	前年比 (%)
年度計 全数	令和3年度	9,853	8,604	14.5	814	714	14.0	1,635	1,085	50.7	19	1	1,800.0	315	390	▲ 19.2	2,408	2,127	13.2	540	575	▲ 6.1	1,715	1,740	▲ 1.4	1,032	546	89.0
	令和4年度	10,593	9,853	7.5	833	814	2.3	1,594	1,635	▲ 2.5	22	19	15.8	370	315	17.5	2,061	2,408	▲ 14.4	856	540	58.5	1,703	1,715	▲ 0.7	1,266	1,032	22.7
	令和5年度	10,195	10,593	▲ 3.8	962	833	15.5	1,501	1,594	▲ 5.8	26	22	18.2	278	370	▲ 24.9	1,869	2,061	▲ 9.3	766	856	▲ 10.5	2,168	1,703	27.3	1,075	1,266	▲ 15.1
	令和6年度	8,780	10,195	▲ 13.9	974	962	1.2	1,318	1,501	▲ 12.2	14	26	▲ 46.2	327	278	17.6	1,506	1,869	▲ 19.4	584	766	▲ 23.8	1,837	2,168	▲ 15.3	907	1,075	▲ 15.6
	令和7年度	(5,144)	(4,797)	7.2	(551)	(577)	▲ 4.5	(741)	(735)	0.8	(8)	(8)	0.0	(243)	(193)	25.9	(1,327)	(779)	70.3	(328)	(335)	▲ 2.1	(947)	(1,101)	▲ 14.0	(495)	(529)	▲ 6.4
年度計 常用	令和3年度	8,341	7,839	6.4	809	711	13.8	1,331	893	49.0	14	1	1,300.0	303	348	▲ 12.9	2,192	2,067	6.0	515	556	▲ 7.4	1,643	1,678	▲ 2.1	469	440	6.6
	令和4年度	8,660	8,341	3.8	832	809	2.8	1,400	1,331	5.2	21	14	50.0	323	303	6.6	1,603	2,192	▲ 26.9	853	515	65.6	1,609	1,643	▲ 2.1	524	469	11.7
	令和5年度	8,536	8,660	▲ 1.4	958	832	15.1	1,317	1,400	▲ 5.9	26	21	23.8	267	323	▲ 17.3	1,505	1,603	▲ 6.1	737	853	▲ 13.6	2,063	1,609	28.2	535	524	2.1
	令和6年度	7,322	8,536	▲ 14.2	967	958	0.9	1,150	1,317	▲ 12.7	11	26	▲ 57.7	304	267	13.9	1,190	1,505	▲ 20.9	570	737	▲ 22.7	1,767	2,063	▲ 14.3	389	535	▲ 27.3
	令和7年度	(4,226)	(4,138)	2.1	(546)	(571)	▲ 4.4	(630)	(664)	▲ 5.1	(8)	(7)	14.3	(230)	(179)	28.5	(942)	(684)	37.7	(322)	(331)	▲ 2.7	(936)	(1,071)	▲ 12.6	(203)	(225)	▲ 9.8
全 数	令和6年11月	760	1,006	▲ 24.5	79	78	1.3	79	101	▲ 21.8	3	1	200.0	19	25	▲ 24.0	159	208	▲ 23.6	64	40	60.0	160	298	▲ 46.3	87	102	▲ 14.7
	12月	689	774	▲ 11.0	79	82	▲ 3.7	157	137	14.6	0	3	▲ 100.0	18	28	▲ 35.7	112	91	23.1	18	88	▲ 79.5	127	155	▲ 18.1	47	56	▲ 16.1
	1月	888	961	▲ 7.6	64	69	▲ 7.2	89	124	▲ 28.2	1	2	▲ 50.0	49	37	32.4	143	137	4.4	89	43	107.0	167	215	▲ 22.3	78	98	▲ 20.4
	2月	849	1,003	▲ 15.4	79	105	▲ 24.8	75	116	▲ 35.3	1	6	▲ 83.3	25	17	47.1	168	217	▲ 22.6	28	45	▲ 37.8	187	148	26.4	94	110	▲ 14.5
	3月	797	821	▲ 2.9	96	71	35.2	183	171	7.0	1	0	0.0	23	28	▲ 17.9	145	144	0.7	50	58	▲ 13.8	95	144	▲ 34.0	72	75	▲ 4.0
	4月	726	740	▲ 1.9	55	81	▲ 32.1	88	77	14.3	2	1	100.0	33	41	▲ 19.5	211	106	99.1	64	53	20.8	130	210	▲ 38.1	66	91	▲ 27.5
	5月	802	769	4.3	89	70	27.1	64	118	▲ 45.8	1	3	▲ 66.7	23	23	0.0	242	184	31.5	34	33	3.0	126	144	▲ 12.5	101	89	13.5
	6月	706	612	15.4	91	91	0.0	160	128	25.0	0	0	0.0	25	11	127.3	138	75	84.0	38	25	52.0	126	135	▲ 6.7	73	73	0.0
	7月	722	692	4.3	65	94	▲ 30.9	114	88	29.5	2	1	100.0	42	46	▲ 8.7	151	58	160.3	59	61	▲ 3.3	160	184	▲ 13.0	56	75	▲ 25.3
	8月	823	683	20.5	87	78	11.5	97	107	▲ 9.3	1	2	▲ 50.0	45	19	136.8	269	114	136.0	45	56	▲ 19.6	124	156	▲ 20.5	80	79	1.3
	9月	669	569	17.6	84	80	5.0	106	123	▲ 13.8	0	1	▲ 100.0	34	12	183.3	152	109	39.4	45	34	32.4	137	86	59.3	70	48	45.8
	令和7年10月	696	732	▲ 4.9	80	83	▲ 3.6	112	94	19.1	2	0	0.0	41	41	0.0	164	133	23.3	43	73	▲ 41.1	144	186	▲ 22.6	49	74	▲ 33.8
常 用	令和6年11月	570	768	▲ 25.8	79	78	1.3	74	97	▲ 23.7	3	1	200.0	19	25	▲ 24.0	93	156	▲ 40.4	62	40	55.0	155	268	▲ 42.2	17	49	▲ 65.3
	12月	507	592	▲ 14.4	78	81	▲ 3.7	125	95	31.6	0	3	▲ 100.0	17	24	▲ 29.2	78	73	6.8	18	69	▲ 73.9	114	144	▲ 20.8	39	53	▲ 26.4
	1月	715	810	▲ 11.7	64	69	▲ 7.2	74	115	▲ 35.7	0	2	▲ 100.0	46	36	27.8	88	127	▲ 30.7	83	39	112.8	153	207	▲ 26.1	34	32	6.3
	2月	681	848	▲ 19.7	79	105	▲ 24.8	66	116	▲ 43.1	1	6	▲ 83.3	23	17	35.3	114	165	▲ 30.9	26	45	▲ 42.2	179	139	28.8	24	25	▲ 4.0
	3月	711	717	▲ 0.8	96	71	35.2	147	125	17.6	0	0	0.0	20	27	▲ 25.9	133	115	15.7	50	58	▲ 13.8	95	139	▲ 31.7	50	72	▲ 30.6
	4月	580	639	▲ 9.2	55	80	▲ 31.3	81	75	8.0	2	1	100.0	33	41	▲ 19.5	143	98	45.9	61	50	22.0	125	204	▲ 38.7	17	27	▲ 37.0
	5月	610	611	▲ 0.2	89	70	27.1	56	111	▲ 49.5	1	3	▲ 66.7	20	19	5.3	184	155	18.7	34	32	6.3	125	142	▲ 12.0	31	25	24.0
	6月	548	559	▲ 2.0	86	86	0.0	102	110	▲ 7.3	0	0	0.0	25	10	150.0	84	75	12.0	38	25	52.0	126	131	▲ 3.8	45	60	▲ 25.0
	7月	650	621	4.7	65	94	▲ 30.9	109	87	25.3	2	1	100.0	42	46	▲ 8.7	123	55	123.6	56	61	▲ 8.2	160	178	▲ 10.1	23	24	▲ 4.2
	8月	639	590	8.3	87	78	11.5	78	103	▲ 24.3	1	2	▲ 50.0	42	15	180.0	168	109	54.1	45	56	▲ 19.6	123	155	▲ 20.6	24	15	60.0
	9月	596	474	25.7	84	80	5.0	99	92	7.6	0	0	0.0	34	9	277.8	110	82	34.1	45	34	32.4	134	82	63.4	52	41	26.8
	令和7年10月	603	644	▲ 6.4	80	83	▲ 3.6	105	86	22.1	2	0	0.0	34	39	▲ 12.8	130	110	18.2	43	73	▲ 41.1	143	179	▲ 20.1	11	33	▲ 66.7

※1 数値は、一般及びパートの合計であること。

※2 ()内の数値は、当月までの累計。

一般求人の産業別状況 2

項目 年度・月		E 製造業			食料品製造(09, 10)			衣服・繊維製品製造(11)			一般機械器具製造(25～28)			電気機械器具製造(29)			ハードウェア製造関係(28, 30)			精密機械器具製造(273～275,323)			(※)IT関連産業合計		
					前年度	前年比 (%)	前年度	前年比 (%)	前年度	前年比 (%)	前年度	前年比 (%)	前年度	前年比 (%)	前年度	前年比 (%)	前年度	前年比 (%)	前年度	前年比 (%)	前年度	前年比 (%)	前年度	前年比 (%)	
年度計 全数	令和3年度	1,635	1,085	50.7	321	259	23.9	33	38	▲ 13.2	554	299	85.3	200	109	83.5	158	107	47.7	272	169	60.9	240	167	43.7
	令和4年度	1,594	1,635	▲ 2.5	347	321	8.1	53	33	60.6	440	554	▲ 20.6	203	200	1.5	128	158	▲ 19.0	200	272	▲ 26.5	226	240	▲ 5.8
	令和5年度	1,501	1,594	▲ 5.8	315	347	▲ 9.2	41	53	▲ 22.6	451	440	2.5	145	203	▲ 28.6	81	128	▲ 36.7	160	200	▲ 20.0	150	226	▲ 33.6
	令和6年度	1,318	1,501	▲ 12.2	209	315	▲ 33.7	39	41	▲ 4.9	510	451	13.1	103	145	▲ 29.0	144	81	77.8	199	160	24.4	188	150	25.3
	令和7年度	(741)	(735)	0.8	(112)	(136)	▲ 17.6	(32)	(17)	88.2	(283)	(258)	9.7	(38)	(51)	▲ 25.5	(56)	(74)	▲ 24.3	(131)	(95)	37.9	(62)	(95)	▲ 34.7
年度計 常用	令和3年度	1,331	893	49.0	306	247	23.9	32	38	▲ 15.8	320	174	83.9	190	99	91.9	135	81	66.7	113	54	109.3	212	141	50.4
	令和4年度	1,400	1,331	5.2	333	306	8.8	53	32	65.6	297	320	▲ 7.2	203	190	6.8	106	135	▲ 21.5	90	113	▲ 20.4	203	212	▲ 4.2
	令和5年度	1,317	1,400	▲ 5.9	294	333	▲ 11.7	41	53	▲ 22.6	321	297	8.1	145	203	▲ 28.6	68	106	▲ 35.8	65	90	▲ 27.8	137	203	▲ 32.5
	令和6年度	1,150	1,317	▲ 12.7	188	294	▲ 36.1	39	41	▲ 4.9	382	321	19.0	103	145	▲ 29.0	132	67	97.0	102	65	56.9	173	137	26.3
	令和7年度	(630)	(664)	▲ 5.1	(104)	(129)	▲ 19.4	(32)	(17)	88.2	(191)	(204)	▲ 6.4	(38)	(51)	▲ 25.5	(53)	(68)	▲ 22.1	(52)	(58)	▲ 10.3	(59)	(88)	▲ 33.0
全 数	令和6年11月	79	101	▲ 21.8	8	15	▲ 46.7	0	0	0.0	33	38	▲ 13.2	6	18	▲ 66.7	14	7	100.0	6	10	▲ 40.0	20	14	42.9
	12月	157	137	14.6	18	21	▲ 14.3	8	1	700.0	80	45	77.8	16	9	77.8	21	17	23.5	37	27	37.0	24	25	▲ 4.0
	1月	89	124	▲ 28.2	17	43	▲ 60.5	0	5	▲ 100.0	28	33	▲ 15.2	2	3	▲ 33.3	0	1	▲ 100.0	16	7	128.6	2	4	▲ 50.0
	2月	75	116	▲ 35.3	11	32	▲ 65.6	1	3	▲ 66.7	24	32	▲ 25.0	2	11	▲ 81.8	14	7	100.0	6	7	▲ 14.3	18	19	▲ 5.3
	3月	183	171	7.0	19	25	▲ 24.0	13	1	1,200.0	87	82	6.1	26	16	62.5	21	10	110.0	39	44	▲ 11.4	29	12	141.7
	4月	88	77	14.3	15	20	▲ 25.0	6	3	100.0	23	26	▲ 11.5	3	0	0.0	1	2	▲ 50.0	11	14	▲ 21.4	3	3	0.0
	5月	64	118	▲ 45.8	9	25	▲ 64.0	2	2	0.0	20	34	▲ 41.2	4	21	▲ 81.0	5	18	▲ 72.2	8	7	14.3	5	26	▲ 80.8
	6月	160	128	25.0	7	20	▲ 65.0	8	2	300.0	99	52	90.4	5	2	150.0	20	15	33.3	58	18	222.2	20	16	25.0
	7月	114	88	29.5	25	15	66.7	5	4	25.0	29	16	81.3	4	6	▲ 33.3	2	0	0.0	15	8	87.5	4	1	300.0
	8月	97	107	▲ 9.3	16	14	14.3	5	2	150.0	41	42	▲ 2.4	2	13	▲ 84.6	1	16	▲ 93.8	17	4	325.0	1	23	▲ 95.7
	9月	106	123	▲ 13.8	6	12	▲ 50.0	6	3	100.0	44	67	▲ 34.3	13	3	333.3	25	22	13.6	8	34	▲ 76.5	25	24	4.2
	令和7年10月	112	94	19.1	34	30	13.3	0	1	▲ 100.0	27	21	28.6	7	6	16.7	2	1	100.0	14	10	40.0	4	2	100.0
常 用	令和6年11月	74	97	▲ 23.7	8	15	▲ 46.7	0	0	0.0	28	37	▲ 24.3	6	18	▲ 66.7	14	4	250.0	4	9	▲ 55.6	20	11	81.8
	12月	125	95	31.6	18	13	38.5	8	1	700.0	51	17	200.0	16	9	77.8	18	17	5.9	12	2	500.0	21	25	▲ 16.0
	1月	74	115	▲ 35.7	7	41	▲ 82.9	0	5	▲ 100.0	23	27	▲ 14.8	2	3	▲ 33.3	0	1	▲ 100.0	13	4	225.0	1	4	▲ 75.0
	2月	66	116	▲ 43.1	11	32	▲ 65.6	1	3	▲ 66.7	18	32	▲ 43.8	2	11	▲ 81.8	14	7	100.0	1	7	▲ 85.7	18	19	▲ 5.3
	3月	147	125	17.6	15	25	▲ 40.0	13	1	1,200.0	58	36	61.1	26	16	62.5	18	10	80.0	14	8	75.0	25	12	108.3
	4月	81	75	8.0	15	18	▲ 16.7	6	3	100.0	20	26	▲ 23.1	3	0	0.0	1	2	▲ 50.0	8	14	▲ 42.9	3	3	0.0
	5月	56	111	▲ 49.5	7	24	▲ 70.8	2	2	0.0	14	28	▲ 50.0	4	21	▲ 81.0	5	18	▲ 72.2	3	4	▲ 25.0	5	26	▲ 80.8
	6月	102	110	▲ 7.3	6	20	▲ 70.0	8	2	300.0	45	40	12.5	5	2	150.0	17	12	41.7	8	10	▲ 20.0	17	13	30.8
	7月	109	87	25.3	25	15	66.7	5	4	25.0	28	16	75.0	4	6	▲ 33.3	2	0	0.0	14	8	75.0	4	1	300.0
	8月	78	103	▲ 24.3	14	14	0.0	5	2	150.0	24	38	▲ 36.8	2	13	▲ 84.6	1	16	▲ 93.8	0	4	▲ 100.0	1	23	▲ 95.7
	9月	99	92	7.6	3	12	▲ 75.0	6	3	100.0	40	39	2.6	13	3	333.3	25	19	31.6	7	10	▲ 30.0	25	20	25.0
	令和7年10月	105	86	22.1	34	26	30.8	0	1	▲ 100.0	20	17	17.6	7	6	16.7	2	1	100.0	12	8	50.0	4	2	100.0

※1 数値は、一般及びパートの合計であること。
※2 ()内の数値は、当月までの累計。
※3 (※)IT関連産業合計は、通信工事・製造・情報通信・卸売小売・サービス各産業のうち関連するIT業種の一部が集計計上されてあること。

パートタイムの職業紹介状況

項目 年度・月		①新規求職申込件数			②月間有効求職者数			③紹介件数			④就職件数			⑤新規求人数			⑥月間有効求人数			⑦充足数			⑧新規求人倍率 (⑤／①)		⑨有効求人倍率 (⑥／②)		⑩紹介率 (③／①)		⑪就職率 (④／①)		⑫充足率 (⑦／⑤)	
		前年度	前年比		前年度	前年比		前年度	前年比		前年度	前年比		前年度	前年比		前年度	前年比		(倍)	前年度	(倍)	前年度	(%)	前年度	(%)	前年度	(%)	前年度			
年度計 全数	令和3年度	1,546	1,595	▲ 3.1	6,300	6,540	▲ 3.7	1,726	1,558	10.8	799	859	▲ 7.0	4,345	4,072	6.7	11,992	10,600	13.1	811	893	▲ 9.2	2.81	2.55	1.90	1.62	111.6	97.7	51.7	53.9	18.7	21.9
	令和4年度	1,857	1,546	20.1	6,570	6,300	4.3	1,726	1,558	10.8	926	799	15.9	4,643	4,345	6.9	11,904	11,992	▲ 0.7	888	811	9.5	2.50	2.81	1.81	1.90	92.9	100.8	49.9	51.7	18.3	18.7
	令和5年度	1,690	1,857	▲ 9.0	6,987	6,570	6.3	1,729	1,726	0.2	866	926	▲ 6.5	4,144	4,643	▲ 10.7	11,213	11,904	▲ 5.8	870	888	▲ 2.0	2.45	2.50	1.60	1.81	102.3	92.9	51.2	49.9	21.0	19.1
	令和6年度	1,763	1,690	4.3	7,390	6,987	5.8	1,736	1,729	0.4	845	866	▲ 2.4	3,177	4,144	▲ 23.3	8,473	11,213	▲ 24.4	815	870	▲ 6.3	1.8	2.45	1.15	1.60	98.5	102.3	47.9	51.2	25.7	21.0
	令和7年度	(989)	(1,001)	▲ 1.2	(4,449)	(4,371)	1.8	(859)	(917)	▲ 6.3	(363)	(414)	▲ 12.3	(2,043)	(1,603)	27.4	(5,636)	(4,448)	26.7	(361)	(390)	▲ 7.4	2.07	1.60	1.27	1.02	86.9	91.6	36.7	41.4	17.7	24.3
年度計 常用	令和3年度	1,505	1,558	▲ 3.4	6,210	6,423	▲ 3.3	1,485	1,259	18.0	616	716	▲ 14.0	3,694	3,702	▲ 0.2	10,517	9,724	8.2	657	785	▲ 16.3	2.45	2.38	1.69	1.51	98.7	80.8	40.9	46.0	17.8	21.2
	令和4年度	1,824	1,505	21.2	6,497	6,210	4.6	1,485	1,259	18.0	796	616	29.2	3,680	3,694	▲ 0.4	9,451	10,517	▲ 10.1	755	657	14.9	2.02	2.45	1.45	1.69	81.4	83.7	43.6	40.9	19.7	17.8
	令和5年度	1,658	1,824	▲ 9.1	6,921	6,497	6.5	1,482	1,485	▲ 0.2	729	796	▲ 8.4	3,262	3,680	▲ 11.4	8,915	9,451	▲ 5.7	740	755	▲ 2.0	1.97	2.02	1.29	1.45	89.4	81.4	44.0	43.6	22.7	20.5
	令和6年度	1,736	1,658	4.7	7,301	6,921	5.5	1,464	1,482	▲ 1.2	701	729	▲ 3.8	2,464	3,262	▲ 24.5	6,654	8,915	▲ 25.4	679	740	▲ 8.2	1.42	1.97	.91	1.29	84.3	89.4	40.4	44.0	27.6	22.7
	令和7年度	(965)	(984)	▲ 1.9	(4,390)	(4,306)	2.0	(748)	(785)	▲ 4.7	(311)	(352)	▲ 11.6	(1,499)	(1,331)	12.6	(4,116)	(3,736)	10.2	(303)	(331)	▲ 8.5	1.55	1.35	.94	0.87	77.5	79.8	32.2	35.8	20.2	24.9
全 数	令和6年11月	125	121	3.3	568	549	3.5	124	119	4.2	65	56	16.1	278	418	▲ 33.5	719	974	▲ 26.2	61	57	7.0	2.22	3.45	1.27	1.77	99.2	98.3	52.0	46.3	21.9	13.6
	12月	100	130	▲ 23.1	545	558	▲ 2.3	95	132	▲ 28.0	44	62	▲ 29.0	281	343	▲ 18.1	754	975	▲ 22.7	44	51	▲ 13.7	2.81	2.64	1.38	1.75	95.0	101.5	44.0	47.7	15.7	14.9
	1月	166	152	9.2	564	542	4.1	135	125	8.0	59	70	▲ 15.7	355	350	1.4	788	937	▲ 15.9	50	61	▲ 18.0	2.14	2.30	1.40	1.73	81.3	82.2	35.5	46.1	14.1	17.4
	2月	204	170	20.0	649	582	11.5	285	235	21.3	59	66	▲ 10.6	360	458	▲ 21.4	884	1,018	▲ 13.2	58	72	▲ 19.4	1.76	2.69	1.36	1.75	139.7	138.2	28.9	38.8	16.1	15.7
	3月	167	180	▲ 7.2	693	648	6.9	180	220	▲ 18.2	204	148	37.8	300	363	▲ 17.4	880	1,054	▲ 16.5	212	165	28.5	1.80	2.02	1.27	1.63	107.8	122.2	122.2	82.2	70.7	45.5
	4月	191	206	▲ 7.3	638	659	▲ 3.2	127	152	▲ 16.4	50	78	▲ 35.9	317	236	34.3	751	783	▲ 4.1	39	78	▲ 50.0	1.66	1.15	1.18	1.19	66.5	73.8	26.2	37.9	12.3	33.1
	5月	159	169	▲ 5.9	654	685	▲ 4.5	161	166	▲ 3.0	60	66	▲ 9.1	351	279	25.8	824	748	10.2	64	57	12.3	2.21	1.65	1.26	1.09	101.3	98.2	37.7	39.1	18.2	20.4
	6月	133	140	▲ 5.0	660	678	▲ 2.7	135	131	3.1	53	56	▲ 5.4	269	178	51.1	864	595	45.2	46	55	▲ 16.4	2.02	1.27	1.31	0.88	101.5	93.6	39.8	40.0	17.1	30.9
	7月	144	126	14.3	649	634	2.4	116	138	▲ 15.9	63	62	1.6	243	199	22.1	821	544	50.9	72	60	20.0	1.69	1.58	1.27	0.86	80.6	109.5	43.8	49.2	29.6	30.2
	8月	109	116	▲ 6.0	610	585	4.3	88	116	▲ 24.1	37	57	▲ 35.1	365	219	66.7	787	539	46.0	33	51	▲ 35.3	3.35	1.89	1.29	0.92	80.7	100.0	33.9	49.1	9.0	23.3
	9月	138	106	30.2	631	566	11.5	127	81	56.8	44	52	▲ 15.4	247	216	14.4	793	573	38.4	45	49	▲ 8.2	1.79	2.04	1.26	1.01	92.0	76.4	31.9	49.1	18.2	22.7
	令和7年10月	115	138	▲ 16.7	607	564	7.6	105	133	▲ 21.1	56	43	30.2	251	276	▲ 9.1	796	666	19.5	62	40	55.0	2.18	2.00	1.31	1.18	91.3	96.4	48.7	31.2	24.7	14.5
常 用	令和6年11月	123	117	5.1	563	541	4.1	98	98	0.0	56	48	16.7	195	269	▲ 27.5	543	756	▲ 28.2	52	51	2.0	1.59	2.30	0.96	1.40	79.7	83.8	45.5	41.0	26.7	19.0
	12月	99	127	▲ 22.0	540	549	▲ 1.6	67	84	▲ 20.2	32	46	▲ 30.4	140	208	▲ 32.7	510	684	▲ 25.4	34	38	▲ 10.5	1.41	1.64	0.94	1.25	67.7	66.1	32.3	36.2	24.3	18.3
	1月	165	151	9.3	562	536	4.9	89	95	▲ 6.3	26	38	▲ 31.6	263	298	▲ 11.7	549	702	▲ 21.8	22	26	▲ 15.4	1.59	1.97	0.98	1.31	53.9	62.9	15.8	25.2	8.4	8.7
	2月	200	165	21.2	643	575	11.8	257	223	15.2	44	60	▲ 26.7	279	380	▲ 26.6	640	833	▲ 23.2	39	60	▲ 35.0	1.40	2.30	1.00	1.45	128.5	135.2	22.0	36.4	14.0	15.8
	3月	165	178	▲ 7.3	687	641	7.2	168	198	▲ 15.2	191	135	41.5	256	302	▲ 15.2	676	895	▲ 24.5	201	156	28.8	1.55	1.70	0.98	1.40	101.8	111.2	115.8	75.8	78.5	51.7
	4月	188	204	▲ 7.8	633	652	▲ 2.9	116	135	▲ 14.1	47	71	▲ 33.8	230	215	7.0	572	658	▲ 13.1	38	71	▲ 46.5	1.22	1.05	0.90	1.01	61.7	66.2	25.0	34.8	16.5	33.0
	5月	155	169	▲ 8.3	647	678	▲ 4.6	135	132	2.3	50	53	▲ 5.7	252	204	23.5	591	612	▲ 3.4	51	46	10.9	1.63	1.21	0.91	0.90	87.1	78.1	32.3	31.4	20.2	22.5
	6月	121	138	▲ 12.3	643	671	▲ 4.2	116	119	▲ 2.5	46	50	▲ 8.0	166	149	11.4	585	494	18.4	38	44	▲ 13.6	1.37	1.08	0.91	0.74	95.9	86.2	38.0	36.2	22.9	29.5
	7月	144	122	18.0	640	624	2.6	93	123	▲ 24.4	44	52	▲ 15.4	205	187	9.6	605	468	29.3	53	53	0.0	1.42	1.53	0.95	0.75	64.6	100.8	30.6	42.6	25.9	28.3
	8月	105	110	▲ 4.5	598	571	4.7	81	101	▲ 19.8	31	48	▲ 35.4	253	196	29.1	565	486	16.3	29	43	▲ 32.6	2.41	1.78	0.94	0.85	77.1	91.8	29.5	43.6	11.5	21.9
	9月	137	105	30.5	626	553	13.2	113	65	73.8	42	44	▲ 4.5	193	147	31.3	594	477	24.5	42	43	▲ 2.3	1.41	1.40	0.95	0.86	82.5	61.9	30.7	41.9	21.8	29.3
	令和7年10月	115	136	▲ 15.4	603	557	8.3	94	110																							

※（ ）内の数値は、当月までの累計。

パートタイム 求人の産業別状況

項目 年度・月		全産業			E 製造業(9～32)									H 運輸業(42～49)			I 卸売・小売業(50～61)			M 飲食業・宿泊業(75～77)			P 医療・福祉(83～85)			R サービス業(88～96)		
			前年度	前年比 (%)		前年度	前年比 (%)	食料品製造(09,10)			機械器具製造(25～30,323)				前年度	前年比 (%)		前年度	前年比 (%)		前年度	前年比 (%)		前年度	前年比 (%)		前年度	前年比 (%)
年度計 全数	令和3年度	4,345	4,072	6.7	402	232	73.3	150	119	26.1	196	82	139.0	68	129	▲ 47.3	1,768	1,566	12.9	331	386	▲ 14.2	542	505	7.3	328	325	0.9
	令和4年度	4,643	4,345	6.9	376	402	▲ 6.5	168	150	12.0	147	196	▲ 25.0	99	68	45.6	1,431	1,768	▲ 19.1	551	331	66.5	582	542	7.4	332	328	1.2
	令和5年度	4,144	4,643	▲ 10.7	277	376	▲ 26.3	125	168	▲ 25.6	113	147	▲ 23.1	43	99	▲ 56.6	1,247	1,431	▲ 12.9	490	551	▲ 11.1	674	582	15.8	329	332	▲ 0.9
	令和6年度	3,177	4,144	▲ 23.3	255	277	▲ 7.9	81	125	▲ 35.2	135	113	19.5	42	43	▲ 2.3	935	1,247	▲ 25.0	316	490	▲ 35.5	591	674	▲ 12.3	200	329	▲ 39.2
	令和7年度	(2,043)	(2,212)	▲ 7.6	(126)	(140)	▲ 10.0	(39)	(68)	▲ 42.6	(62)	(52)	19.2	(30)	(22)	36.4	(977)	(729)	34.0	(183)	(326)	▲ 43.9	(315)	(370)	▲ 14.9	(107)	(189)	▲ 43.4
年度計 常用	令和3年度	3,694	3,702	▲ 0.2	267	154	73.4	140	112	25.0	91	23	295.7	65	96	▲ 32.3	1,561	1,515	3.0	312	368	▲ 15.2	484	463	4.5	299	320	▲ 6.6
	令和4年度	3,680	3,694	▲ 0.4	267	267	0.0	157	140	12.1	62	91	▲ 31.9	71	65	9.2	977	1,561	▲ 37.4	548	312	75.6	492	484	1.7	294	299	▲ 1.7
	令和5年度	3,262	3,680	▲ 11.4	185	267	▲ 30.7	112	157	▲ 28.7	47	62	▲ 24.2	37	71	▲ 47.9	901	977	▲ 7.8	465	548	▲ 15.1	581	492	18.1	295	294	0.3
	令和6年度	2,464	3,262	▲ 24.5	174	185	▲ 5.9	74	112	▲ 33.9	61	47	29.8	29	37	▲ 21.6	624	901	▲ 30.7	302	465	▲ 35.1	536	581	▲ 7.7	172	295	▲ 41.7
	令和7年度	(1,499)	(1,805)	▲ 17.0	(69)	(88)	▲ 21.6	(31)	(57)	▲ 45.6	(21)	(20)	5.0	(23)	(19)	21.1	(600)	(537)	11.7	(177)	(322)	▲ 45.0	(306)	(328)	▲ 6.7	(84)	(173)	▲ 51.4
全 数	令和6年11月	418	502	▲ 16.7	17	29	▲ 41.4	9	10	▲ 10.0	4	19	▲ 78.9	5	28	▲ 82.1	149	174	▲ 14.4	19	33	▲ 42.4	104	46	126.1	27	35	▲ 22.9
	12月	343	276	24.3	30	23	30.4	5	5	0.0	19	12	58.3	3	0	0.0	60	100	▲ 40.0	58	37	56.8	50	49	2.0	24	8	200.0
	1月	350	395	▲ 11.4	24	37	▲ 35.1	11	21	▲ 47.6	9	7	28.6	7	5	40.0	69	76	▲ 9.2	19	34	▲ 44.1	47	39	20.5	19	38	▲ 50.0
	2月	458	673	▲ 31.9	23	20	15.0	20	11	81.8	0	9	▲ 100.0	1	6	▲ 83.3	148	186	▲ 20.4	28	22	27.3	46	62	▲ 25.8	29	33	▲ 12.1
	3月	363	386	▲ 6.0	43	17	152.9	12	8	50.0	29	2	1,350.0	5	4	25.0	92	112	▲ 17.9	40	48	▲ 16.7	57	41	39.0	41	14	192.9
	4月	317	251	26.3	12	34	▲ 64.7	3	18	▲ 83.3	2	11	▲ 81.8	0	1	▲ 100.0	161	63	155.6	44	24	83.3	46	52	▲ 11.5	9	31	▲ 71.0
	5月	351	452	▲ 22.3	12	14	▲ 14.3	5	5	0.0	6	7	▲ 14.3	0	2	▲ 100.0	189	207	▲ 8.7	18	37	▲ 51.4	36	70	▲ 48.6	20	40	▲ 50.0
	6月	269	270	▲ 0.4	37	12	208.3	4	6	▲ 33.3	29	0	0.0	5	2	150.0	102	77	32.5	19	48	▲ 60.4	39	52	▲ 25.0	29	23	26.1
	7月	243	259	▲ 6.2	14	24	▲ 41.7	6	11	▲ 45.5	3	12	▲ 75.0	4	12	▲ 66.7	101	55	83.6	30	28	7.1	46	38	21.1	7	25	▲ 72.0
	8月	365	369	▲ 1.1	14	19	▲ 26.3	9	3	200.0	5	13	▲ 61.5	6	0	0.0	215	173	24.3	27	24	12.5	46	72	▲ 36.1	17	30	▲ 43.3
	9月	247	304	▲ 18.8	19	12	58.3	4	9	▲ 55.6	11	0	0.0	2	1	100.0	101	61	65.6	17	104	▲ 83.7	62	41	51.2	20	22	▲ 9.1
	令和7年10月	251	307	▲ 18.2	18	25	▲ 28.0	8	16	▲ 50.0	6	9	▲ 33.3	13	4	225.0	108	93	16.1	28	61	▲ 54.1	40	45	▲ 11.1	5	18	▲ 72.2
常 用	令和6年11月	269	288	▲ 6.6	14	14	0.0	9	10	▲ 10.0	1	4	▲ 75.0	5	7	▲ 28.6	98	111	▲ 11.7	19	33	▲ 42.4	75	35	114.3	27	30	▲ 10.0
	12月	208	205	1.5	17	18	▲ 5.6	5	5	0.0	9	10	▲ 10.0	0	0	0.0	42	79	▲ 46.8	39	37	5.4	42	40	5.0	24	5	380.0
	1月	298	332	▲ 10.2	18	30	▲ 40.0	9	21	▲ 57.1	6	0	0.0	7	5	40.0	62	56	10.7	17	34	▲ 50.0	40	25	60.0	19	34	▲ 44.1
	2月	380	563	▲ 32.5	23	13	76.9	20	11	81.8	0	2	▲ 100.0	1	6	▲ 83.3	96	118	▲ 18.6	28	22	27.3	44	58	▲ 24.1	11	25	▲ 56.0
	3月	302	332	▲ 9.0	25	6	316.7	12	0	0.0	11	2	450.0	5	4	25.0	66	87	▲ 24.1	40	45	▲ 11.1	52	35	48.6	41	10	310.0
	4月	230	200	15.0	8	22	▲ 63.6	3	18	▲ 83.3	2	1	100.0	0	1	▲ 100.0	96	48	100.0	41	22	86.4	41	43	▲ 4.7	7	31	▲ 77.4
	5月	252	353	▲ 28.6	9	9	0.0	3	5	▲ 40.0	5	2	150.0	0	2	▲ 100.0	132	139	▲ 5.0	18	37	▲ 51.4	36	69	▲ 47.8	15	35	▲ 57.1
	6月	166	237	▲ 30.0	9	5	80.0	3	3	0.0	2	0	0.0	5	2	150.0	48	65	▲ 26.2	19	48	▲ 60.4	39	47	▲ 17.0	21	23	▲ 8.7
	7月	205	189	8.5	10	11	▲ 9.1	6	7	▲ 14.3	3	3	0.0	4	9	▲ 55.6	74	44	68.2	27	28	▲ 3.6	46	31	48.4	5	21	▲ 76.2
	8月	253	282	▲ 10.3	7	14	▲ 50.0	7	3	133.3	0	8	▲ 100.0	6	0	0.0	115	107	7.5	27	24	12.5	46	63	▲ 27.0	12	23	▲ 47.8
	9月	193	271	▲ 28.8	13	9	44.4	1	9	▲ 88.9	8	0	0.0	2	1	100.0	59	50	18.0	17	102	▲ 83.3	59	37	59.5	20	22	▲ 9.1
	令和7年10月	200	273	▲ 26.7	13	18	▲ 27.8	8	12	▲ 33.3	1	6	▲ 83.3	6	4	100.0	76	84	▲ 9.5	28	61	▲ 54.1	39	38	2.6	4	18	▲ 77.8

※1 ()内の数値は、当月までの累計。

中高年齢者の職業紹介状況

項目 年度・月		45歳以上											55歳以上										
		①新規求職申込件数			②月間有効求職者数			③就職件数			④就職率(③/①)		①新規求職申込件数			②月間有効求職者数			③就職件数			④就職率(③/①)	
			前年度	前年比		前年度	前年比		前年度	前年比	(%)	前年度		前年度	前年比		前年度	前年比		前年度	前年比	(%)	前年度
年度計全数	令和3年度	2,456	2,569	▲ 4.4	9,752	9,953	▲ 2.0	1,029	1,055	▲ 2.5	41.9	41.1	1,519	1,696	▲ 10.4	5,975	6,535	▲ 8.6	606	615	▲ 1.5	39.9	36.3
	令和4年度	2,779	2,456	13.2	9,514	9,752	▲ 2.4	1,164	1,029	13.1	41.9	41.9	1,780	1,519	17.2	5,775	5,975	▲ 3.3	716	606	18.2	40.2	39.9
	令和5年度	2,631	2,779	▲ 5.3	10,289	9,514	8.1	1,080	1,164	▲ 7.2	41.0	41.9	1,700	1,780	▲ 4.5	6,529	5,775	13.1	654	716	▲ 8.7	38.5	40.2
	令和6年度	2,748	2,631	4.4	10,705	10,289	4.0	1,123	1,080	4.0	40.9	41.0	1,833	1,700	7.8	6,980	6,529	6.9	683	654	4.4	37.3	38.5
	令和7年度	(1,557)	(1,584)	▲ 1.7	(6,411)	(6,361)	0.8	(534)	(603)	▲ 11.4	34.3	38.1	(1,047)	(1,040)	0.7	(4,182)	(4,140)	1.0	(335)	(346)	▲ 3.2	32.0	33.3
年度計常用	令和3年度	2,321	2,397	▲ 3.2	9,390	9,484	▲ 1.0	797	848	▲ 6.0	34.3	35.4	1,418	1,512	▲ 6.2	5,698	5,907	▲ 3.5	448	478	▲ 6.3	31.6	31.6
	令和4年度	2,650	2,321	14.2	9,204	9,390	▲ 2.0	980	797	23.0	37.0	34.3	1,675	1,418	18.1	5,529	5,698	▲ 3.0	587	448	31.0	35.0	31.6
	令和5年度	2,514	2,650	▲ 5.1	9,992	9,204	8.6	881	980	▲ 10.1	35.0	37.0	1,613	1,675	▲ 3.7	6,303	5,529	14.0	517	587	▲ 11.9	32.1	35.0
	令和6年度	2,630	2,514	4.6	10,380	9,992	3.9	930	881	5.6	35.4	35.0	1,746	1,613	8.2	6,742	6,303	7.0	549	517	6.2	31.4	32.1
	令和7年度	(1,489)	(1,506)	▲ 1.1	(6,245)	(6,155)	1.5	(457)	(515)	▲ 11.3	30.7	34.2	(998)	(986)	1.2	(4,058)	(3,996)	1.6	(284)	(295)	▲ 3.7	28.5	29.9
全数	令和6年11月	206	206	0.0	814	811	0.4	69	78	▲ 11.5	33.5	37.9	139	133	4.5	520	509	2.2	49	42	16.7	35.3	31.6
	12月	170	203	▲ 16.3	793	812	▲ 2.3	79	96	▲ 17.7	46.5	47.3	127	133	▲ 4.5	522	519	0.6	49	68	▲ 27.9	38.6	51.1
	1月	251	256	▲ 2.0	826	842	▲ 1.9	71	86	▲ 17.4	28.3	33.6	163	162	0.6	551	533	3.4	57	50	14.0	35.0	30.9
	2月	283	247	14.6	930	891	4.4	82	86	▲ 4.7	29.0	34.8	191	160	19.4	613	561	9.3	53	48	10.4	27.7	30.0
	3月	254	265	▲ 4.2	981	939	4.5	219	148	48.0	86.2	55.8	173	186	▲ 7.0	634	602	5.3	129	96	34.4	74.6	51.6
	4月	303	309	▲ 1.9	931	951	▲ 2.1	80	106	▲ 24.5	26.4	34.3	208	217	▲ 4.1	624	622	0.3	52	67	▲ 22.4	25.0	30.9
	5月	246	258	▲ 4.7	964	985	▲ 2.1	75	94	▲ 20.2	30.5	36.4	173	190	▲ 8.9	647	672	▲ 3.7	52	51	2.0	30.1	26.8
	6月	218	215	1.4	976	966	1.0	82	83	▲ 1.2	37.6	38.6	145	135	7.4	651	658	▲ 1.1	54	49	10.2	37.2	36.3
	7月	207	218	▲ 5.0	929	921	0.9	77	69	11.6	37.2	31.7	134	139	▲ 3.6	590	614	▲ 3.9	48	43	11.6	35.8	30.9
	8月	172	189	▲ 9.0	846	872	▲ 3.0	43	78	▲ 44.9	25.0	41.3	114	106	7.5	543	544	▲ 0.2	21	42	▲ 50.0	18.4	39.6
	9月	223	177	26.0	893	847	5.4	81	87	▲ 6.9	36.3	49.2	149	112	33.0	578	523	10.5	53	48	10.4	35.6	42.9
	令和7年10月	188	218	▲ 13.8	872	819	6.5	96	86	11.6	51.1	39.4	124	141	▲ 12.1	549	507	8.3	55	46	19.6	44.4	32.6
常用	令和6年11月	195	195	0.0	791	792	▲ 0.1	54	62	▲ 12.9	27.7	31.8	130	127	2.4	502	496	1.2	35	33	6.1	26.9	26.0
	12月	154	182	▲ 15.4	765	782	▲ 2.2	48	57	▲ 15.8	31.2	31.3	112	115	▲ 2.6	499	496	0.6	25	40	▲ 37.5	22.3	34.8
	1月	244	250	▲ 2.4	798	812	▲ 1.7	38	60	▲ 36.7	15.6	24.0	158	157	0.6	528	509	3.7	28	31	▲ 9.7	17.7	19.7
	2月	281	244	15.2	905	864	4.7	70	78	▲ 10.3	24.9	32.0	189	157	20.4	592	538	10.0	45	42	7.1	23.8	26.8
	3月	250	262	▲ 4.6	966	926	4.3	205	133	54.1	82.0	50.8	171	185	▲ 7.6	625	593	5.4	121	84	44.0	70.8	45.4
	4月	288	292	▲ 1.4	909	926	▲ 1.8	77	97	▲ 20.6	26.7	33.2	195	205	▲ 4.9	606	604	0.3	50	62	▲ 19.4	25.6	30.2
	5月	238	241	▲ 1.2	938	946	▲ 0.8	64	80	▲ 20.0	26.9	33.2	166	179	▲ 7.3	626	645	▲ 2.9	42	45	▲ 6.7	25.3	25.1
	6月	201	213	▲ 5.6	937	927	1.1	68	76	▲ 10.5	33.8	35.7	133	135	▲ 1.5	619	632	▲ 2.1	44	46	▲ 4.3	33.1	34.1
	7月	201	211	▲ 4.7	903	889	1.6	61	63	▲ 3.2	30.3	29.9	130	133	▲ 2.3	571	593	▲ 3.7	39	41	▲ 4.9	30.0	30.8
	8月	169	182	▲ 7.1	826	852	▲ 3.1	37	65	▲ 43.1	21.9	35.7	112	101	10.9	529	530	▲ 0.2	19	33	▲ 42.4	17.0	32.7
	9月	216	170	27.1	879	826	6.4	72	75	▲ 4.0	33.3	44.1	145	107	35.5	569	507	12.2	46	39	17.9	31.7	36.4
	令和7年10月	176	197	▲ 10.7	853	789	8.1	78	59	32.2	44.3	29.9	117	126	▲ 7.1	538	485	10.9	44	29	51.7	37.6	23.0

※1 数値は、一般及びパートの合計であること。
※2 就職率は、就職確認月内の就職処理件数で算出されるため100%を超過する場合があること。
※3 ()内の数値は、当月までの累計。

障害者の職業紹介・登録状況

項目 年度・月	職 業 紹 介								登 録 状 況																			
	新規求職申込件数				就職件数				新規登録者数				期末現在登録者数				うち有効求職者				うち就業中の者				うち保留中の者			
	身体	知的	精神	身体	知的	精神	身体	知的	精神	身体	知的	精神	身体	知的	精神	身体	知的	精神	身体	知的	精神	身体	知的	精神				
令和3年度	137	34	15	72	100	21	13	52	61	17	5	32	988	344	326	262	166	39	19	85	798	299	304	162	24	6	3	15
令和4年度	151	31	18	83	97	15	14	53	68	13	3	39	1027	333	326	314	181	45	20	96	818	280	303	201	28	8	3	17
令和5年度	209	40	23	141	112	16	9	82	85	23	8	52	1,117	354	332	379	199	53	26	110	882	290	302	249	36	11	4	20
令和6年度	231	47	28	138	106	25	16	62	88	23	5	51	1,177	368	339	422	209	53	28	113	915	302	302	272	61	13	9	37
令和7年度	149	(28)	(5)	(103)	(42)	(3)	(4)	(31)	(75)	(12)	(2)	(54)	1,257	377	337	480	276	67	25	167	919	296	304	275	62	14	8	38
令和6年11月	14	2	4	6	12	2	1	7	4	1	1	1	1,140	358	336	393	184	43	26	105	911	302	301	267	45	13	9	21
12月	23	8	1	14	11	3	2	6	11	4	0	7	1,152	363	336	401	171	48	24	91	921	302	302	275	60	13	10	35
1月	23	5	1	11	2	0	1	1	12	3	0	4	1,165	366	337	407	190	51	24	102	916	302	304	270	59	13	9	35
2月	25	4	4	16	8	1	1	6	11	1	0	9	1,177	367	339	416	204	55	27	108	914	299	303	273	59	13	9	35
3月	26	3	1	20	13	5	0	7	4	1	0	3	1,185	368	339	422	209	53	28	113	915	302	302	272	61	13	9	37
4月	36	10	3	19	7	1	3	2	17	3	1	11	1,206	371	341	436	238	62	30	130	907	296	302	269	61	13	9	37
5月	17	6	1	9	4	0	0	4	9	2	0	6	1,215	373	341	442	246	65	30	136	908	295	302	269	61	13	9	37
6月	16	2	1	13	2	0	0	2	5	0	1	4	1,221	373	341	448	257	67	31	144	904	293	301	268	60	13	9	36
7月	22	2	0	17	9	1	1	6	11	2	0	8	1,229	374	340	455	264	67	28	152	905	294	303	267	60	13	9	36
8月	13	3	0	10	5	0	0	4	7	1	0	6	1,233	375	339	460	260	68	28	151	912	294	303	271	61	13	8	38
9月	19	1	0	16	6	1	0	4	10	1	0	8	1,241	375	337	468	266	65	25	160	912	296	304	269	63	14	8	39
令和7年10月	26	4	0	19	9	0	0	9	16	3	0	11	1,257	377	337	480	276	67	25	167	919	296	304	275	62	14	8	38

※（ ）内の数値は、当月までの累計。

出稼労働者の職業紹介状況

項目 年度・期別	新規紹介対象者		就 職 件 数											
			前年度	前年度	地域別(県外)					産業別(県内・県外)				
					県外	北海道	関東	中部	その他	農林 漁業	建設業	製造業	運輸 通信業	その他
令和3年度	89	138	43	55	43	1	10	7	25	0	0	43	0	0
令和4年度	90	89	39	43	39	1	9	7	22	0	0	38	1	0
令和5年度	74	90	33	39	33	1	8	7	17	0	0	33	0	0
令和6年度	71	74	35	33	35	0	10	8	17	0	0	35	0	0
令和7年度	(48)	(63)	(12)	(18)	(12)	(0)	(2)	(5)	(5)	(0)	(0)	(12)	(0)	(0)
令和6年11月	5	5	14	7	14	0	5	0	9	0	0	14	0	0
12月	3	2	3	2	3	0	0	2	1	0	0	3	0	0
1月	0	0	0	0	0	0	0	0	0	0	0	0	0	0
2月	0	0	0	0	0	0	0	0	0	0	0	0	0	0
3月	0	2	0	0	0	0	0	0	0	0	0	0	0	0
4月	12	13	0	0	0	0	0	0	0	0	0	0	0	0
5月	6	19	0	0	0	0	0	0	0	0	0	0	0	0
6月	8	1	0	0	0	0	0	0	0	0	0	0	0	0
7月	3	4	0	0	0	0	0	0	0	0	0	0	0	0
8月	1	1	0	2	0	0	0	0	0	0	0	0	0	0
9月	7	6	4	2	4	0	1	1	2	0	0	4	0	0
令和7年 10月	11	19	8	14	8	0	1	4	3	0	0	8	0	0

※1 「出稼労働者」とは1カ月以上1年未満居住地を離れて他に雇用され就労するものであって、その就労期間経過後は居住地に帰るものをいう。
（居住地を離れるとは、自宅以外の場所で寝泊まりすることをいい、就労先の遠近を問わない。）

※2 「関東」…埼玉県、千葉県、東京都、神奈川県。 「中部」…静岡県、愛知県。

※3（ ）内の数値は、当月までの累計。

新規学卒者の就職紹介状況

中学校	卒業 予定者数 (※1)	求職者 数	求人数 (※)	就職者 数	県内	県外	就職率
令和4年3月卒業	825	0	0	0	0	0	0.0%
令和5年3月卒業	743	0	0	0	0	0	0.0%
令和6年3月卒業	850	0	0	0	0	0	0.0%
令和7年3月卒業	728	0	0	0	0	0	0.0%
令和8年3月卒業	740	0	0	0	0	0	0

高等学校	卒業 予定者数 (※1)	求職者 数	求人数 (※)	就職者 数	県内	県外	就職率
令和4年3月卒業	982	175	422	175	158	17	100.0%
令和5年3月卒業	930	164	448	164	144	20	100.0%
令和6年3月卒業	919	141	530	141	126	15	100.0%
令和7年3月卒業	900	146	496	146	128	18	100.0%
令和8年3月卒業	910	161	432	136	120	16	84.5%

※1 卒業予定者数は、求職動向調査結果による。

※2 求人数は、花巻所で受理した求人のみ計上。

※3 令和8年3月卒業は当月までの数で、それ以外は最終決定した数である。

雇用保険取扱状況1

項目 年度・月	新規適用事業所数			廃止事業所数			年度末(月末)適用事業所数			資格取得者数			資格喪失者数			年度末(月末)被保険者数		
		前年度	前年比 (%)		前年度	前年比 (%)		前年度	前年比 (%)		前年度	前年比 (%)		前年度	前年比 (%)		前年度	前年比 (%)
令和3年度	40	40	0.0	38	38	0.0	1,585	1,584	0.4	3,580	3,658	▲ 2.1	3,923	3,628	8.1	25,186	25,436	▲ 1.9
令和4年度	38	40	▲ 5.0	50	38	31.6	1,584	1,585	▲ 0.3	3,601	3,580	0.6	3,800	3,923	▲ 3.1	24,871	25,186	▲ 2.1
令和5年度	41	38	7.9	45	50	▲ 10.0	1,576	1,584	▲ 0.2	3,594	3,601	▲ 0.2	3,715	3,800	▲ 2.2	24,677	24,871	▲ 1.7
令和6年度	39	41	▲ 4.9	48	45	6.7	1,569	1,576	▲ 0.4	3,525	3,594	▲ 1.9	3,720	3,715	0.1	24,553	24,677	▲ 0.5
令和7年度	(24)	(25)	▲ 4.0	(39)	(33)	18.2	1,555	1,568	▲ 0.8	(2,321)	(2,425)	▲ 4.3	(2,281)	(2,300)	▲ 0.8	24,579	24,870	▲ 1.2
令和6年11月	3	1	200.0	3	1	200.0	1,568	1,575	▲ 0.4	297	354	▲ 16.1	206	262	▲ 21.4	24,970	24,824	0.6
12月	3	5	▲ 40.0	4	2	100.0	1,568	1,578	▲ 0.6	181	218	▲ 17.0	262	288	▲ 9.0	24,886	24,753	0.5
1月	1	3	▲ 66.7	4	3	33.3	1,566	1,578	▲ 0.8	202	224	▲ 9.8	375	379	▲ 1.1	24,716	24,597	0.5
2月	5	4	25.0	3	5	▲ 40.0	1,568	1,578	▲ 0.6	178	231	▲ 22.9	276	252	9.5	24,616	24,547	0.3
3月	2	1	100.0	1	3	▲ 66.7	1,569	1,576	▲ 0.4	242	236	2.5	301	286	5.2	24,553	24,677	▲ 0.5
4月	6	2	200.0	10	11	▲ 9.1	1,566	1,566	0.0	516	667	▲ 22.6	711	628	13.2	24,354	24,782	▲ 1.7
5月	4	10	▲ 60.0	3	5	▲ 40.0	1,568	1,574	▲ 0.4	680	465	46.2	307	351	▲ 12.5	24,730	24,898	▲ 0.7
6月	0	6	▲ 100.0	3	1	200.0	1,565	1,580	▲ 0.9	237	295	▲ 19.7	267	264	1.1	24,702	24,939	▲ 1.0
7月	7	3	133.3	3	6	▲ 50.0	1,569	1,576	▲ 0.4	216	318	▲ 32.1	287	304	▲ 5.6	24,608	24,943	▲ 1.3
8月	3	1	200.0	7	4	75.0	1,564	1,572	▲ 0.5	215	200	7.5	240	250	▲ 4.0	24,579	24,894	▲ 1.3
9月	2	2	0.0	10	5	100.0	1,557	1,569	▲ 0.8	221	189	16.9	214	244	▲ 12.3	24,598	24,829	▲ 0.9
令和7年10月	2	1	100.0	3	1	200.0	1,555	1,568	▲ 0.8	236	291	▲ 18.9	255	259	▲ 1.5	24,579	24,870	▲ 1.2

項目 年度・月	一般求職者給付									高年齢求職者給付								
	受給資格決定件数			受給者実人員			支給金額(千円)			受給資格決定件数			受給者数			支給金額(千円)		
		前年度	前年比 (%)		前年度	前年比 (%)		前年度	前年比 (%)		前年度	前年比 (%)		前年度	前年比 (%)		前年度	前年比 (%)
令和3年度	1,014	1,131	▲ 10.3	293	398	▲ 26.4	515,352	564,798	▲ 8.8	281	318	▲ 11.6	285	311	▲ 8.4	59,417	63,361	▲ 6.2
令和4年度	1,029	1,014	1.5	313	293	6.8	438,611	515,352	▲ 14.9	325	281	15.7	324	285	13.7	69,162	59,417	16.4
令和5年度	1,109	1,029	7.8	311	313	▲ 0.6	494,852	438,611	12.8	347	325	6.8	340	324	4.9	75,840	69,162	9.7
令和6年度	1,023	1,109	▲ 7.8	310	311	▲ 0.3	468,113	494,852	▲ 5.4	361	347	4.0	368	340	8.2	78,753	75,840	3.8
令和7年度	(667)	(637)	4.7	409	315	29.8	(323,663)	(283,426)	14.2	(229)	(236)	▲ 3.0	(221)	(238)	▲ 7.1	(49,598)	(51,952)	▲ 4.5
令和6年11月	74	86	▲ 14.0	291	362	▲ 19.6	34,535	48,183	▲ 28.3	20	25	▲ 20.0	23	25	▲ 8.0	5,035	5,645	▲ 10.8
12月	68	70	▲ 2.9	296	328	▲ 9.8	30,791	39,226	▲ 21.5	25	21	19.0	17	18	▲ 5.6	3,105	4,420	▲ 29.8
1月	93	68	36.8	313	347	▲ 9.8	43,416	44,815	▲ 3.1	25	32	▲ 21.9	25	28	▲ 10.7	4,596	5,915	▲ 22.3
2月	74	91	▲ 18.7	302	321	▲ 5.9	38,857	42,147	▲ 7.8	36	24	50.0	40	27	48.1	8,768	5,927	47.9
3月	77	71	8.5	310	311	▲ 0.3	37,088	37,353	▲ 0.7	19	29	▲ 34.5	25	25	0.0	5,297	5,121	3.4
4月	128	118	8.5	316	312	1.3	37,822	36,417	3.9	42	50	▲ 16.0	41	53	▲ 22.6	9,059	12,131	▲ 25.3
5月	119	127	▲ 6.3	319	306	4.2	39,542	41,154	▲ 3.9	56	58	▲ 3.4	47	52	▲ 9.6	11,233	11,126	1.0
6月	77	69	11.6	358	305	17.4	41,346	34,037	21.5	25	25	0.0	35	28	25.0	7,546	6,202	21.7
7月	83	108	▲ 23.1	410	348	17.8	54,707	42,445	28.9	40	39	2.6	37	42	▲ 11.9	8,052	8,863	▲ 9.2
8月	79	67	17.9	376	340	10.6	47,247	43,280	9.2	9	23	▲ 60.9	12	25	▲ 52.0	2,556	5,444	▲ 53.0
9月	96	77	24.7	396	356	11.2	49,458	42,295	16.9	32	16	100.0	31	17	82.4	7,074	3,698	91.3
令和7年10月	85	71	19.7	409	315	29.8	53,541	43,798	22.2	25	25	0.0	18	21	▲ 14.3	4,078	4,488	▲ 9.1

※ ()内の数値は、当月までの累計。

※ 支給金額は、千円未満切捨て(追加給付分含む)。

雇 用 保 険 取 扱 状 況 2

項目 年度・月	特例一時金									再就職手当					
	受給資格決定件数			受給者数			支給金額(千円)			支給人員			支給金額(千円)		
	前年度	前年比 (%)		前年度	前年比 (%)		前年度	前年比 (%)		前年度	前年比 (%)		前年度	前年比 (%)	
令和3年度	77	109	▲ 29.4	76	106	▲ 28.3	18,222	27,222	▲ 33.1	340	388	▲ 12.4	127,556	140,456	▲ 9.2
令和4年度	76	77	▲ 1.3	76	76	0.0	17,942	18,222	▲ 1.5	330	340	▲ 2.9	118,851	127,556	▲ 6.8
令和5年度	82	76	7.9	81	76	6.6	17,910	17,942	▲ 0.2	403	330	22.1	168,307	118,851	41.6
令和6年度	75	82	▲ 8.5	77	81	▲ 4.9	17,413	17,910	▲ 2.8	371	403	▲ 7.9	156,899	168,307	▲ 6.8
令和7年度	(33)	(39)	▲ 15.4	(33)	(41)	▲ 19.5	(8,940)	(11,143)	▲ 19.8	(224)	(252)	▲ 11.1	(103,509)	(109,347)	▲ 5.3
令和6年11月	6	3	100.0	0	0	0.0	0	0	0.0	24	33	▲ 27.3	8,157	14,894	▲ 45.2
12月	23	27	▲ 14.8	7	5	40.0	1,334	987	35.2	30	39	▲ 23.1	11,400	19,437	▲ 41.3
1月	7	6	16.7	21	25	▲ 16.0	3,454	3,889	▲ 11.2	22	31	▲ 29.0	10,105	14,234	▲ 29.0
2月	0	0	0.0	8	6	33.3	1,482	1,264	17.2	18	23	▲ 21.7	6,876	10,347	▲ 33.5
3月	0	2	▲ 100.0	0	0	0.0	0	0	0.0	25	25	0.0	11,014	10,658	3.3
4月	7	7	0.0	3	4	▲ 25.0	783	1,058	▲ 26.0	24	25	▲ 4.0	11,920	10,150	17.4
5月	15	26	▲ 42.3	10	16	▲ 37.5	2,799	4,466	▲ 37.3	43	30	43.3	20,222	13,655	48.1
6月	6	3	100.0	11	17	▲ 35.3	2,839	4,522	▲ 37.2	39	48	▲ 18.8	18,282	21,375	▲ 14.5
7月	5	3	66.7	6	4	50.0	1,673	1,097	52.5	33	57	▲ 42.1	14,500	23,274	▲ 37.7
8月	0	0	0.0	3	0	300.0	846	0	0.0	21	27	▲ 22.2	9,027	10,191	▲ 11.4
9月	0	0	0.0	0	0	0.0	0	0	0.0	38	22	72.7	17,778	9,689	83.5
令和7年10月	0	0	0.0	0	0	0.0	0	0	0.0	26	43	▲ 39.5	11,780	21,013	▲ 43.9

項目 年度・月	常用就職支度手当						高年齢雇用継続給付						育児休業給付(基本給付金)					
	支給人員			支給金額(千円)			受給者実人員			支給金額(千円)			受給者実人員			支給金額(千円)		
	前年度	前年比 (%)		前年度	前年比 (%)		前年度	前年比 (%)		前年度	前年比 (%)		前年度	前年比 (%)		前年度	前年比 (%)	
令和3年度	11	14	▲ 21.4	1,802	2,103	▲ 14.3	3,754	3,369	11.4	87,814	76,129	15.3	2,207	2,211	▲ 0.2	243,410	241,814	0.7
令和4年度	6	11	▲ 45.5	949	1,802	▲ 47.3	4,174	3,754	11.2	100,316	87,814	14.2	2,222	2,207	0.7	244,696	243,410	0.5
令和5年度	1	6	▲ 83.3	143	949	▲ 84.9	4,050	4,174	▲ 3.0	96,103	100,316	▲ 4.2	2,013	2,222	▲ 9.4	225,774	244,696	▲ 7.7
令和6年度	6	1	500.0	867	143	506.3	3,990	4,050	▲ 1.5	93,791	96,103	▲ 2.4	1,950	2,013	▲ 3.1	233,801	225,774	3.6
令和7年度	(2)	(3)	▲ 33.3	(260)	(495)	▲ 47.5	(1,977)	(1,952)	1.3	(46,566)	(43,867)	6.2	(1,150)	(1,096)	4.9	(140,190)	(126,746)	10.6
令和6年11月	0	0	0.0	0	0	0.0	768	461	66.6	19,760	11,470	72.3	175	151	15.9	21,635	17,364	24.6
12月	1	0	0.0	184	0	0.0	207	214	▲ 3.3	4,377	4,701	▲ 6.9	158	170	▲ 7.1	18,474	19,630	▲ 5.9
1月	1	1	0.0	41	143	▲ 71.3	420	447	▲ 6.0	10,466	11,055	▲ 5.3	189	173	9.2	25,013	19,697	27.0
2月	0	0	0.0	0	0	0.0	205	235	▲ 12.8	4,412	5,103	▲ 13.5	149	153	▲ 2.6	18,340	17,867	2.6
3月	1	0	0.0	147	0	0.0	438	380	15.3	10,909	8,848	23.3	183	153	19.6	23,593	17,254	36.7
4月	1	1	0.0	116	202	▲ 42.6	193	291	▲ 33.7	3,836	6,972	▲ 45.0	188	221	▲ 14.9	20,073	23,034	▲ 12.9
5月	0	1	▲ 100.0	0	203	▲ 100.0	403	467	▲ 13.7	10,065	11,280	▲ 10.8	207	210	▲ 1.4	24,070	23,131	4.1
6月	1	1	0.0	144	90	60.0	198	222	▲ 10.8	4,137	4,503	▲ 8.1	122	112	8.9	14,650	13,157	11.3
7月	0	0	0.0	0	0	0.0	407	269	51.3	10,357	6,090	70.1	139	125	11.2	17,758	15,834	12.2
8月	0	0	0.0	0	0	0.0	199	232	▲ 14.2	4,382	4,829	▲ 9.3	139	140	▲ 0.7	18,234	16,301	11.9
9月	0	0	0.0	0	0	0.0	380	244	55.7	9,555	5,570	71.5	173	126	37.3	22,249	15,927	39.7
令和7年10月	0	0	0.0	0	0	0.0	197	227	▲ 13.2	4,234	4,623	▲ 8.4	182	162	12.3	23,156	19,362	19.6

※ ()内の数値は、当月までの累計。

※ 支給金額は、千円未満切捨て(追加給付分含む)。