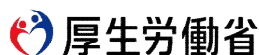


令和 6 年

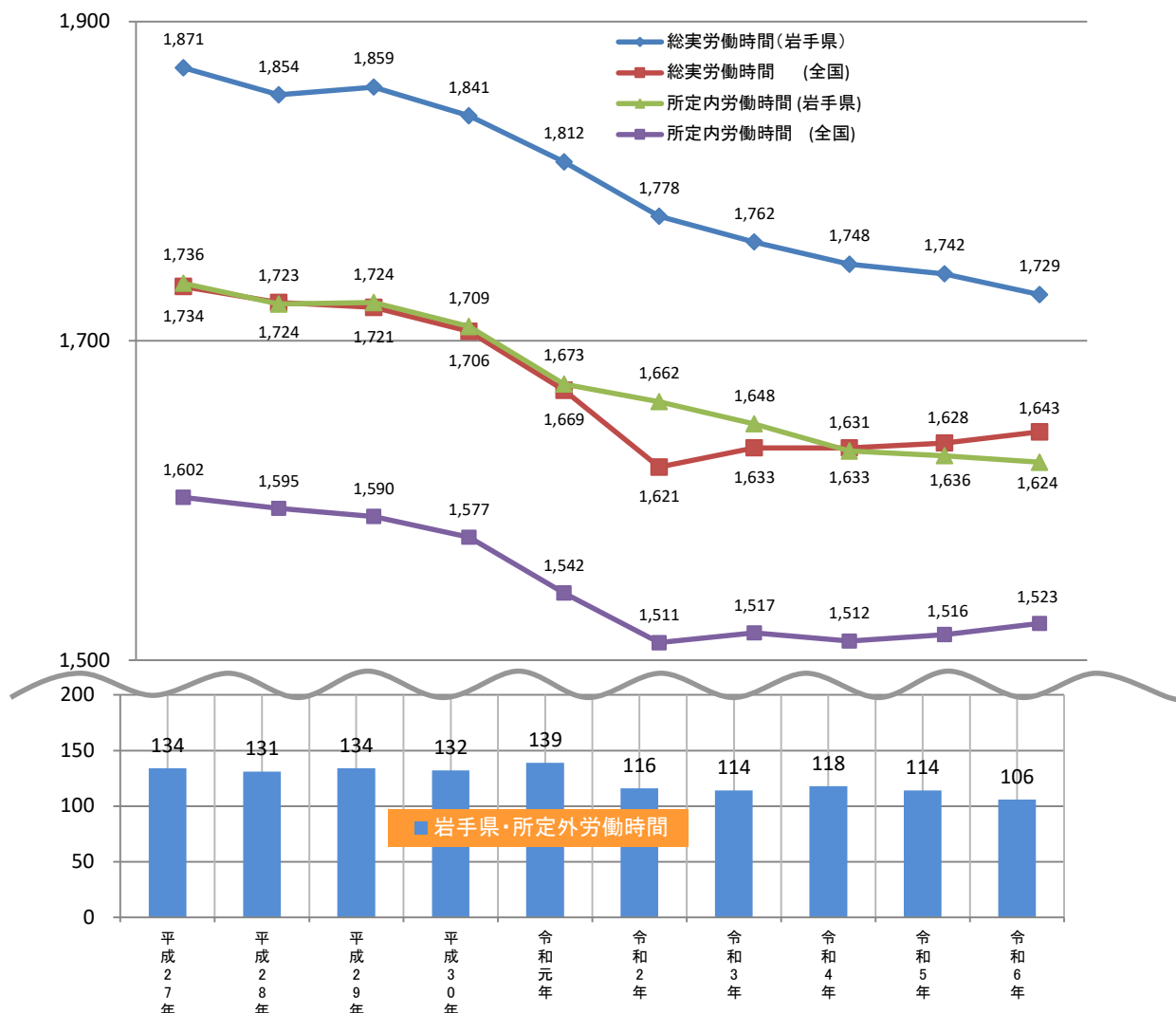
労働時間の現状



岩手労働局

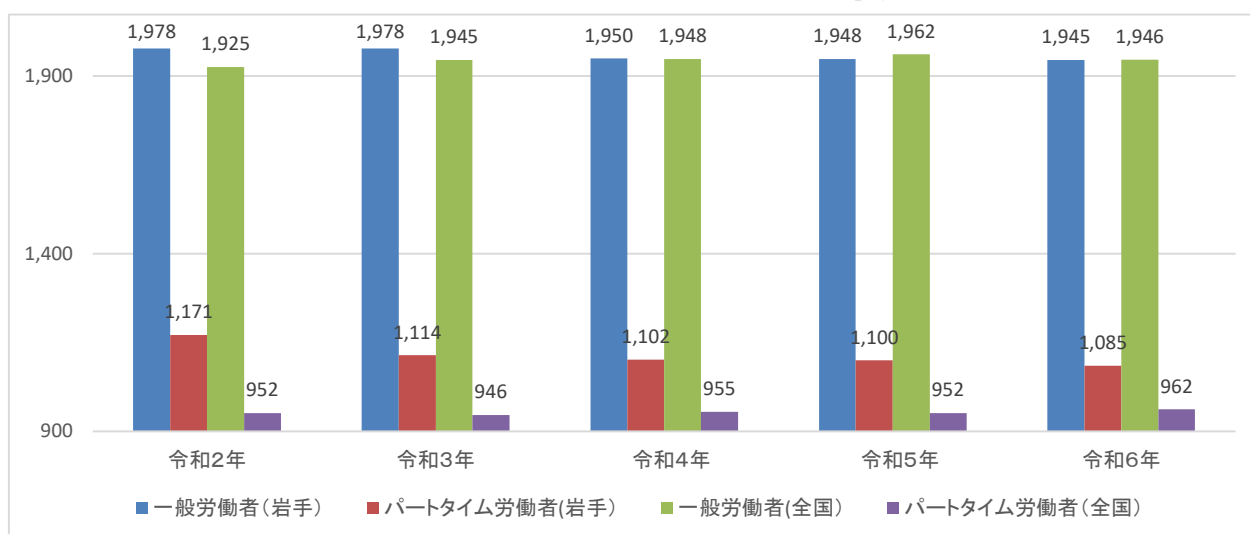
1. 年間総実労働時間の推移(全国・岩手県)

資料出所:厚生労働省「毎月勤労統計調査」(調査産業計・規模5人以上)



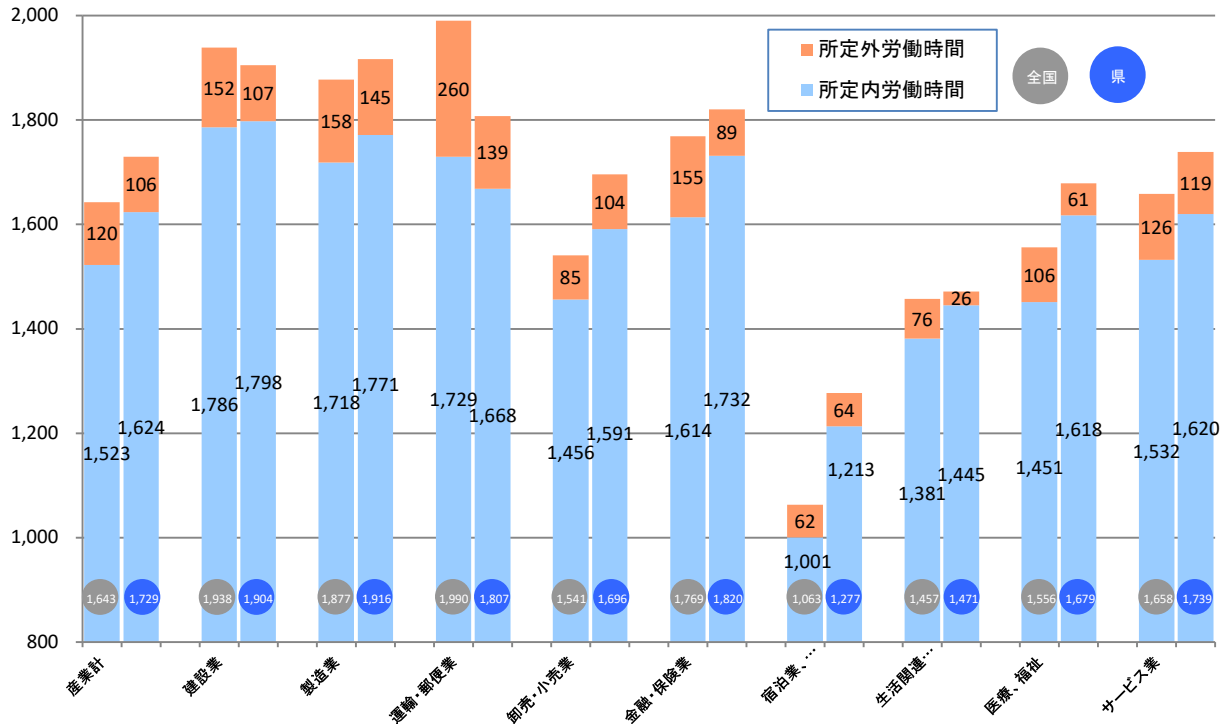
2. 就労形態別年間総実労働時間(全国・岩手県)

資料出所:厚生労働省「毎月勤労統計調査」(規模5人以上)



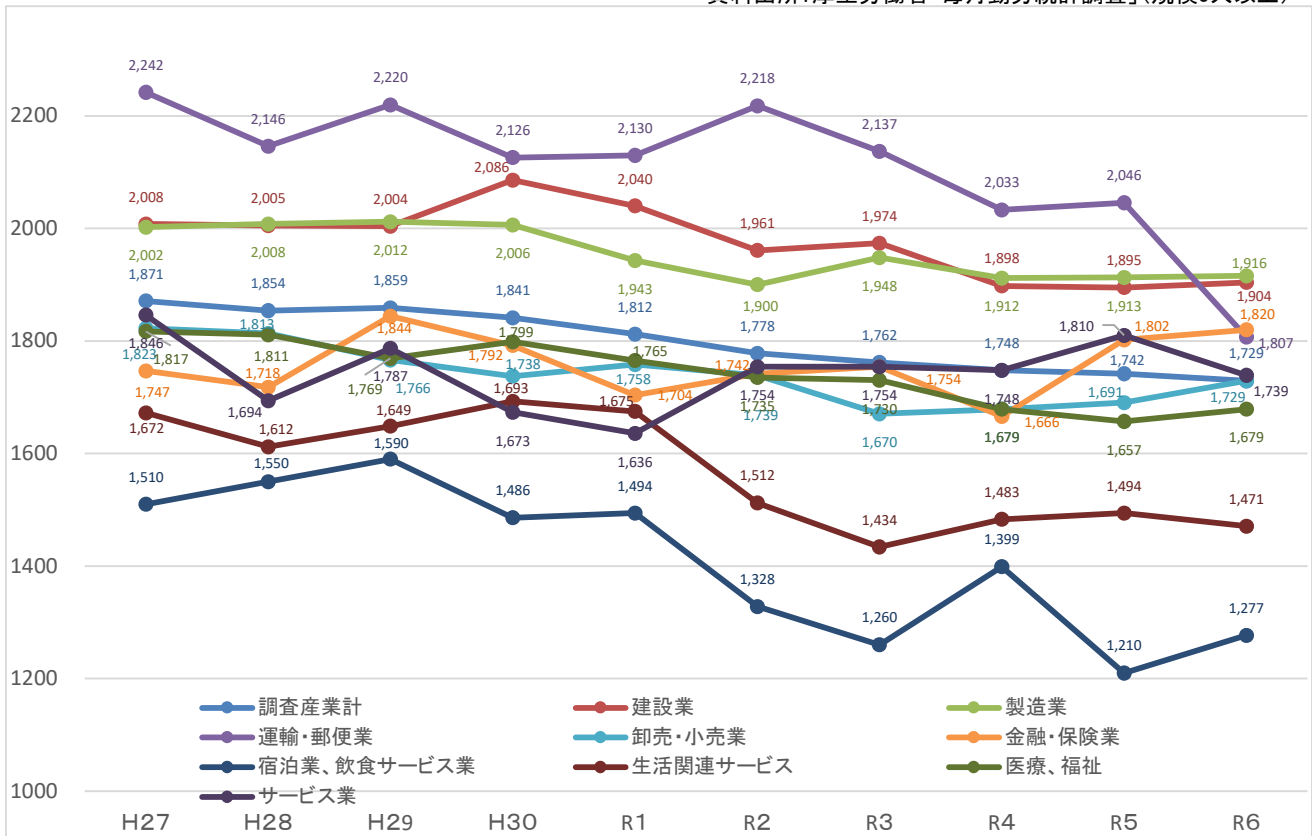
3. 令和6年の業種別年間総実労働時間(全国・岩手県)

資料出所:厚生労働省「毎月勤労統計調査」(規模5人以上)



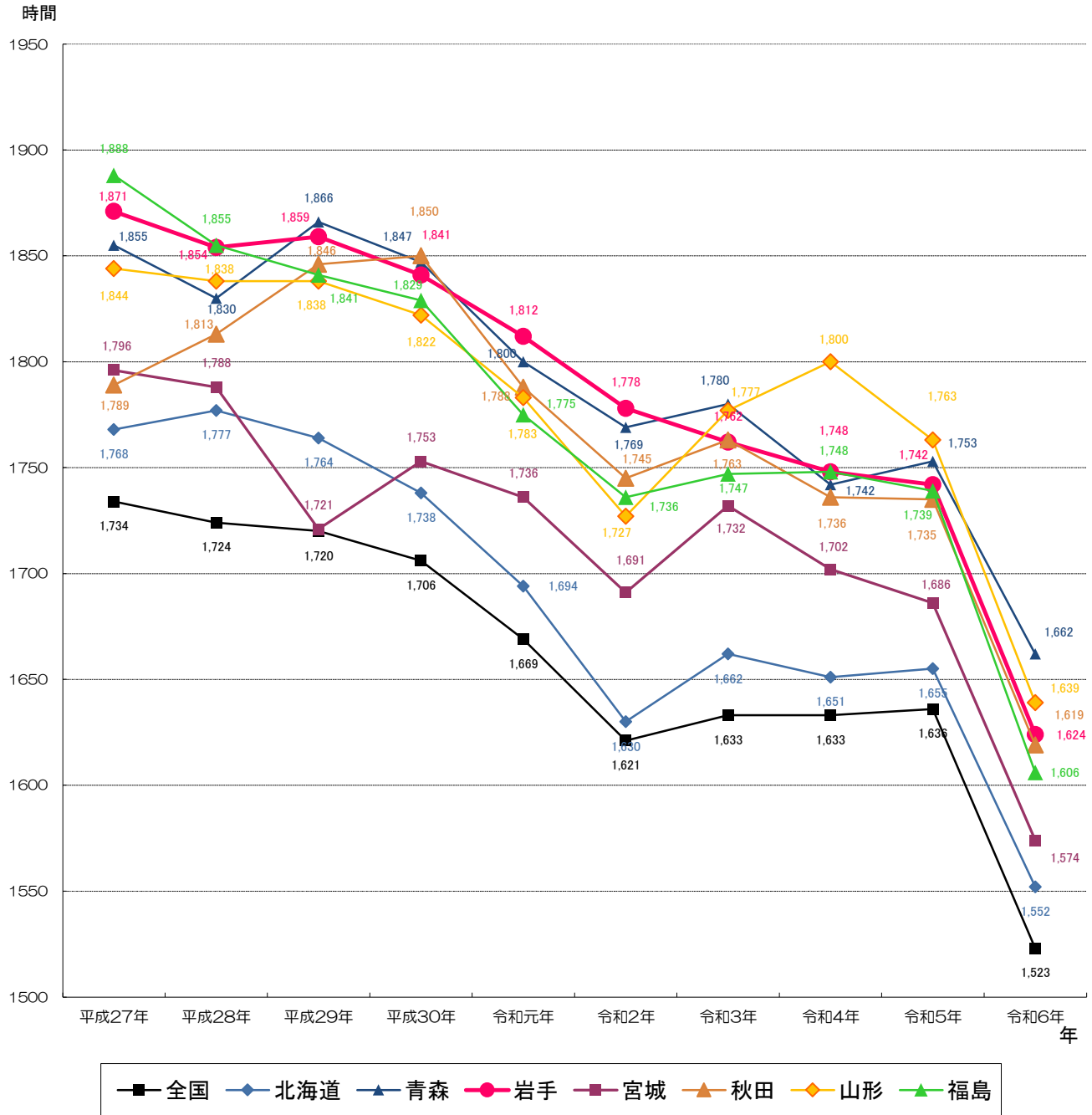
4. 業種別年間総実労働時間の推移(岩手県)

資料出所:厚生労働省「毎月勤労統計調査」(規模5人以上)



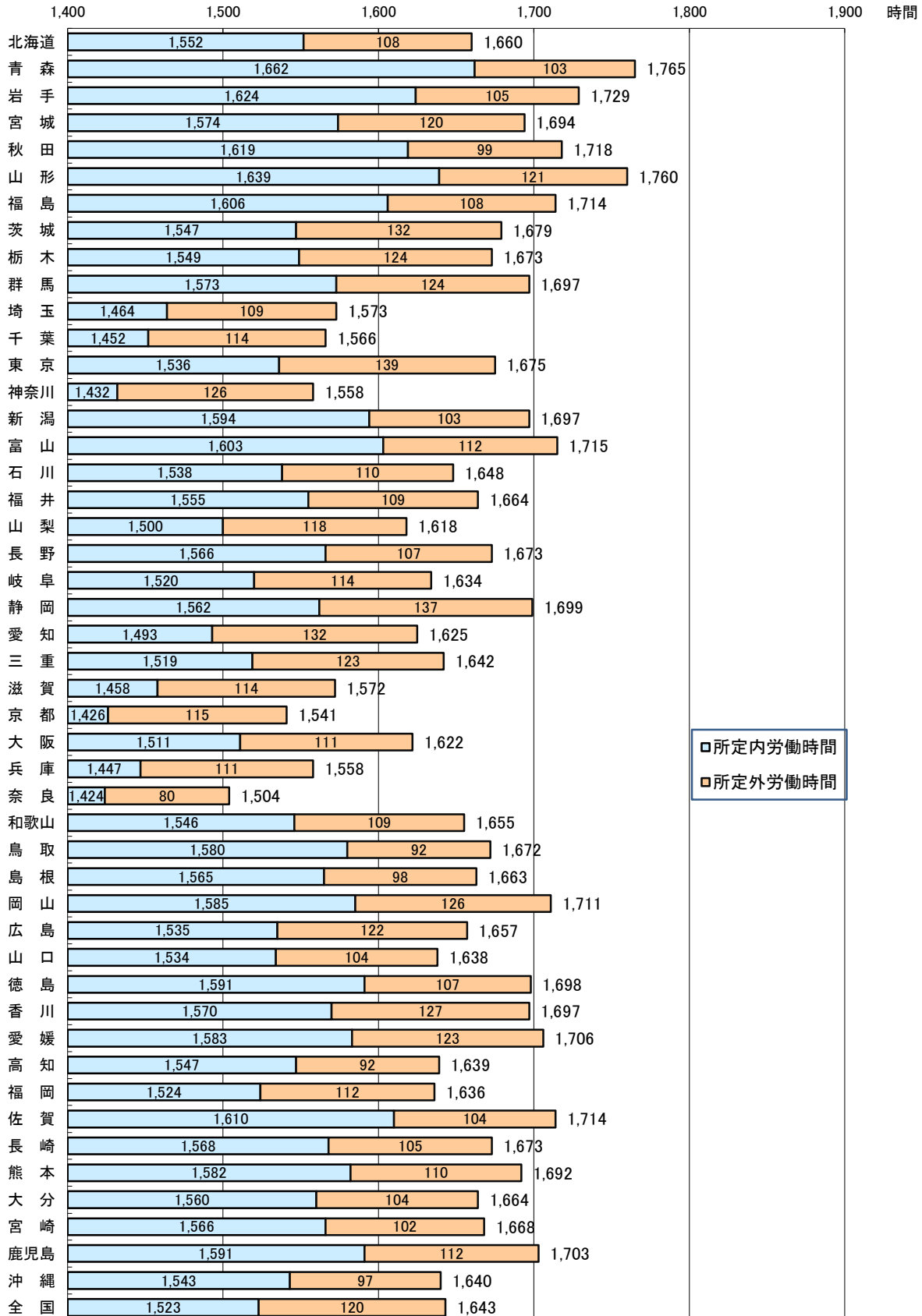
5. 北海道・東北ブロックの年間総実労働時間の推移

資料出所: 厚生労働省「毎月勤労統計調査」(規模5人以上)



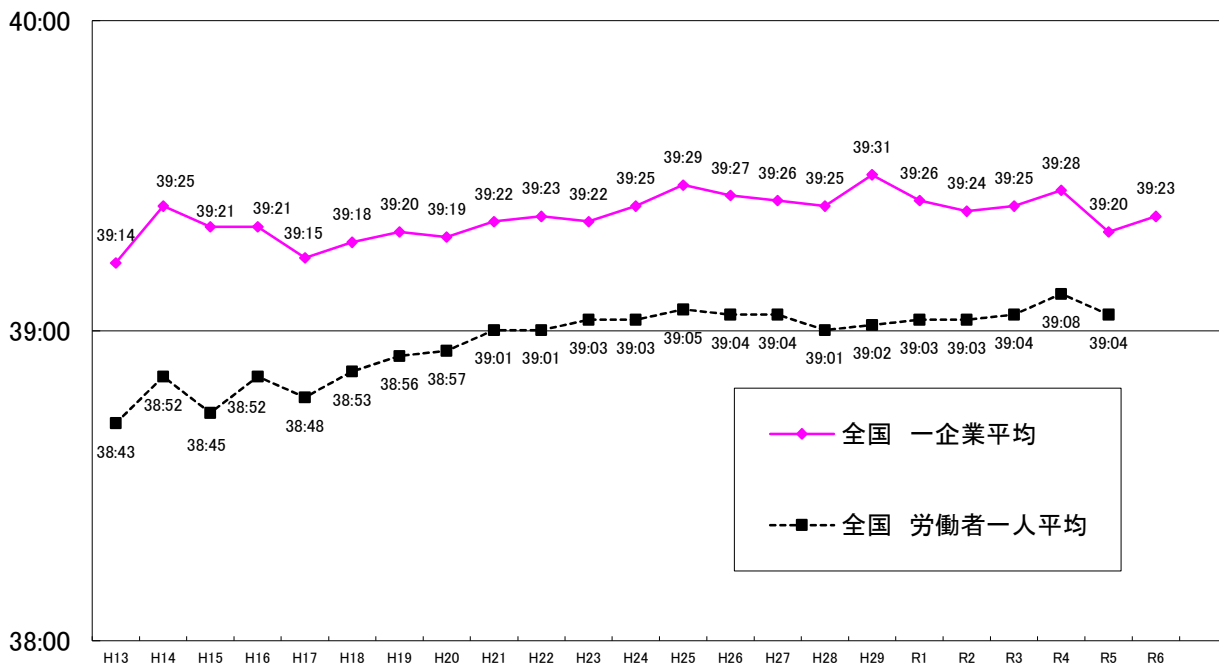
6. 令和6年都道府県年間総実労働時間

資料出所：厚生労働省「毎月勤労統計調査」(5人以上)



7. 週所定労働時間の推移(全国)

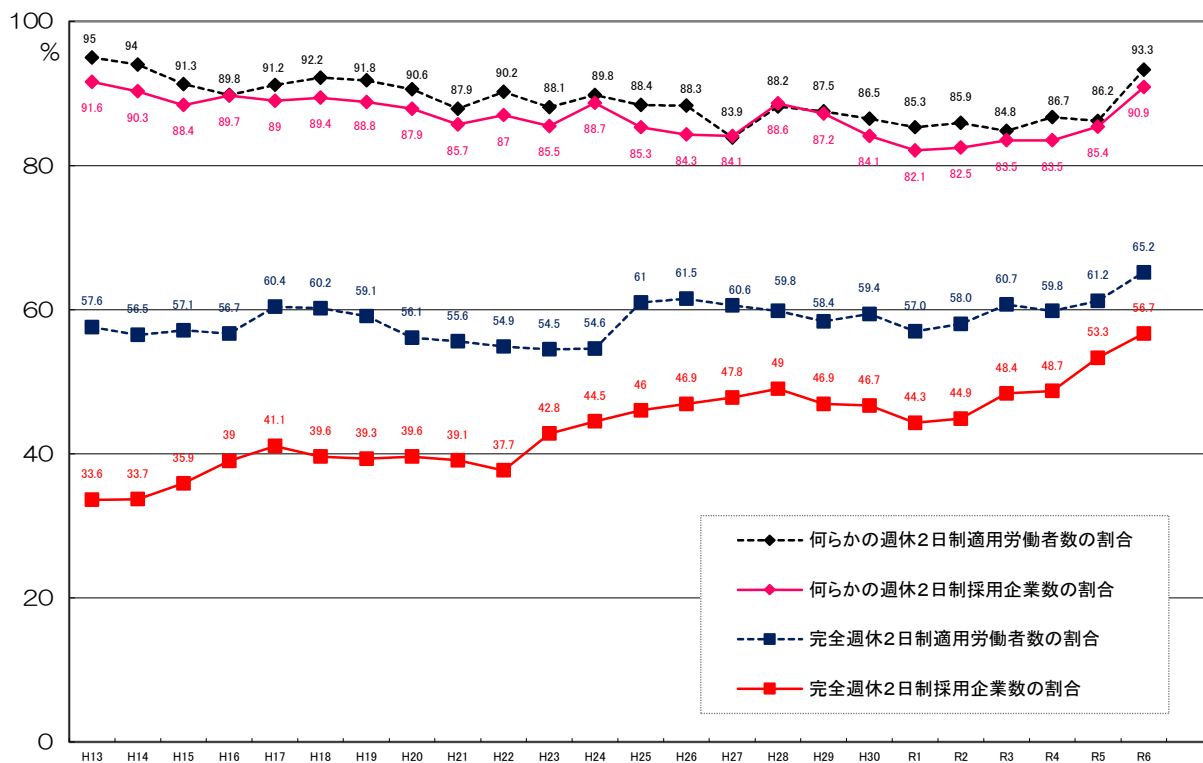
資料出所: 厚生労働省「就労条件総合調査」(企業規模30人以上)



※令和6年分は労働者一人平均の調査結果なし

8. 週休2日制普及率の推移(全国)

資料出所: 厚生労働省「就労条件総合調査」(企業規模30人以上)



9. 変形労働時間制の有無（全国）

（単位：％）

企業規模・年	変形労働時間制を採用している企業	（複数回答）				変形労働時間制を採用していない企業	変形労働時間制を採用不明企業（※）
		1年単位の变形労働時間制	1か月単位の变形労働時間制	1週間単位の非定形的变形労働時間制（※）	フレックスタイム制		
企業規模計							
令和3年	59.6	31.4	25.0	/	6.5	40.4	/
令和4年	64.0	34.3	26.6	0.9	8.2	35.5	0.5
令和5年	59.3	31.5	24.0	/	6.8	39.4	1.3
令和6年	60.9	32.3	25.2	1.4	7.2	38.9	0.3
1,000人以上							
令和3年	76.4	21.3	49.8	/	28.7	23.6	/
令和4年	77.9	22.1	47.0	0.5	31.2	21.5	0.6
令和5年	77.3	19.1	49.1	/	30.7	22.5	0.2
令和6年	82.8	21.6	54.2	1.1	34.9	16.7	0.5
100～299人							
令和3年	63.1	31.1	29.8	/	8.7	36.9	/
令和4年	66.1	34.1	31.4	0.6	8.4	33.4	0.5
令和5年	67.9	33.5	29.9	/	9.4	31.1	1.0
令和6年	67.0	30.5	32.0	1.3	9.2	32.4	0.6
30～99人							
令和3年	56.2	35.1	19.3	/	3.7	43.8	/
令和4年	62.4	35.4	23.5	1.1	6.6	37.2	0.5
令和5年	55.3	31.9	20.0	/	4.2	43.2	1.5
令和6年	56.9	34.2	20.3	1.6	4.4	42.9	0.1

年・業種	変形労働時間制を採用している企業	（複数回答）				変形労働時間制を採用していない企業	変形労働時間制を採用不明企業
		1年単位の变形労働時間制	1か月単位の变形労働時間制	1週間単位の非定形的变形労働時間制（※）	フレックスタイム制		
建設業	60.0	50.8	8.1	-	3.1	39.7	0.3
製造業	63.7	51.0	9.5	1.1	8.5	36.2	0.2
運輸・郵便業	67.3	46.4	24.2	-	1.6	32.7	0.0
卸売・小売業	56.8	29.3	22.9	2.8	6.8	43.2	0.0
金融・保険業	34.7	2.7	20.0	0.8	16.0	65.1	0.2
宿泊業、飲食サービス業	60.0	25.3	34.6	1.8	2.3	40.0	0.0
生活関連サービス業、娯楽業	60.8	27.6	31.2	1.8	4.4	38.9	0.3
医療、福祉	69.8	14.5	55.0	2.3	4.2	30.0	0.2
サービス業（他に分類されないもの）	50.8	28.0	19.4	0.4	8.1	47.6	1.6
業種計	60.9	32.3	25.2	1.4	7.2	38.9	0.3

■資料出所：厚生労働省「就労条件総合調査」

（注）1. 全部又は一部の労働者に変形労働時間制を適用している企業数の割合である。

（注）2. ※については令和4年は調査項目が追加されたもの

10. 労働者1人平均年次有給休暇の取得状況（全国）

企業規模・年	付与日数	取得日数	取得率（％）
企業規模計			
令和3年	17.9	10.1	56.6
令和4年	17.6	10.3	58.3
令和5年	17.6	10.9	62.1
令和6年	16.9	11.0	65.3
1,000人以上			
令和3年	18.7	11.3	60.8
令和4年	18.5	11.7	63.2
令和5年	18.3	12.0	65.6
令和6年	17.1	11.5	67.0
100～299人			
令和3年	17.6	9.7	55.2
令和4年	17.1	9.5	55.3
令和5年	16.9	10.5	62.1
令和6年	16.5	10.4	62.8
30～99人			
令和3年	17.3	8.8	51.2
令和4年	16.7	8.9	53.5
令和5年	16.9	9.6	57.1
令和6年	16.6	10.6	63.7

■資料出所：厚生労働省「就労条件総合調査」

（注）1. 付与日数には、繰越日数を含まない。

2. 取得率は、取得日数/付与日数×100（％）である。

表の取得率は四捨五入の関係で計算値と必ずしも一致しない。

年・業種	付与日数	取得日数	取得率（％）
建設業	17.8	10.8	60.7
製造業	18.3	12.9	70.4
運輸・郵便業	17.8	11.1	62.2
卸売・小売業	16.7	10.1	60.6
金融・保険業	15.1	9.9	65.4
宿泊業、飲食サービス業	11.6	5.9	51.0
生活関連サービス業、娯楽業	13.9	8.8	63.2
医療、福祉	16.4	1.1	66.8
サービス業（他に分類されないもの）	15.1	10.7	71.1
業種計	16.9	11.0	65.3

岩手労働局 雇用環境・均等室

住所

〒020-8522 盛岡市盛岡駅西通1丁目9番15号（盛岡第2合同庁舎5階）

TEL

019-604-3010

ホームページ

<https://jsite.mhlw.go.jp/iwate-roudoukyoku/home.html>