

岩手の

毎年  
認定更新

# ユースエール 認定企業



休暇を  
取りやすい

離職率が  
低い

若者の  
育成に熱心

子育てが  
しやすい

若者の  
積極的採用

残業時間が  
少ない

就活に、  
ユースエールを!

ユースエール認定企業とは

2025年3月

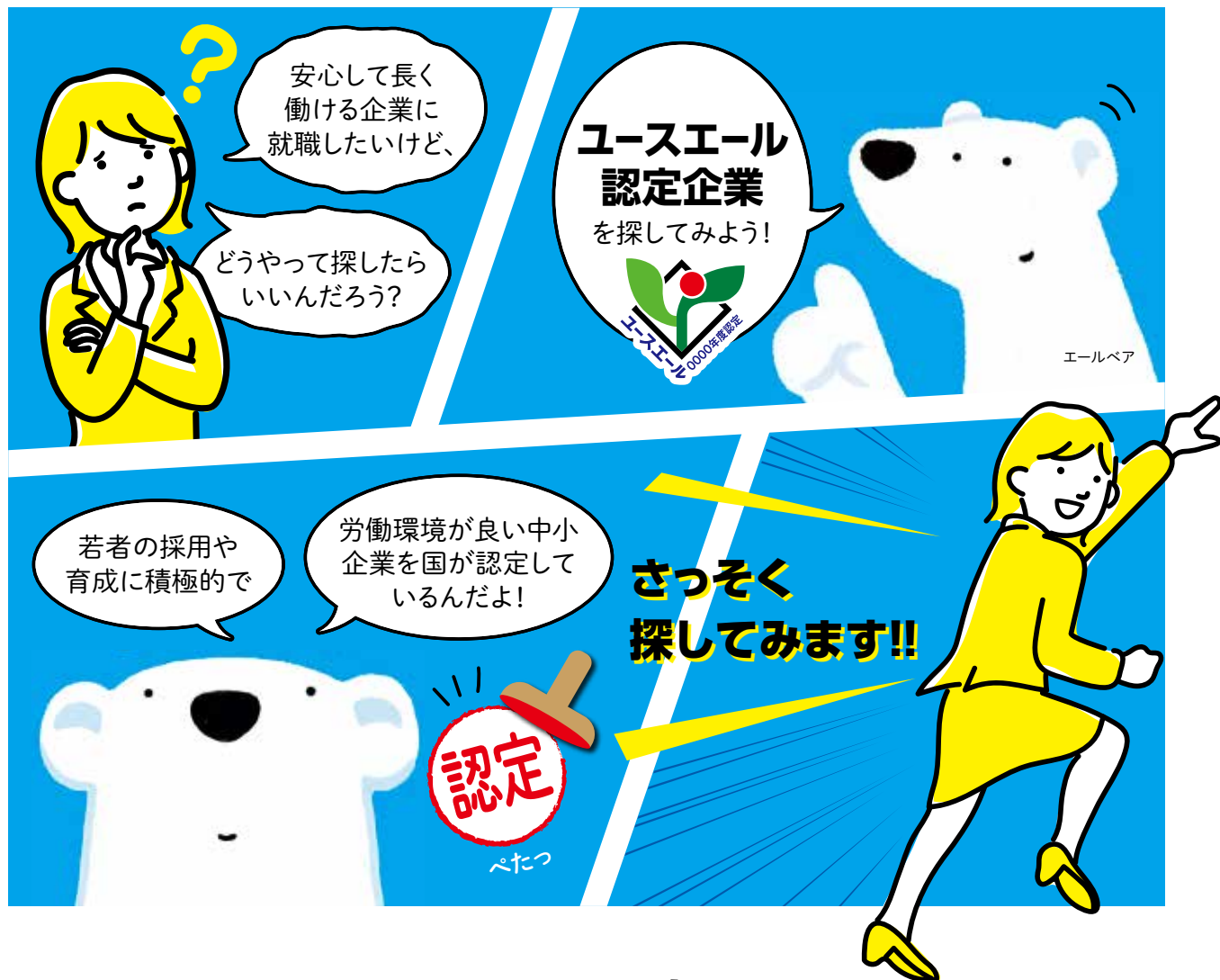
若者の採用・育成に積極的で、若者の雇用管理の状況などが優良な中小企業\*を、若者雇用促進法に基づき厚生労働大臣が「ユースエール認定企業」として認定しています。

\*中小企業とは、常時雇用する労働者が300人以下の企業です。

学生・就職活動中の  
みなさま

知っていますか？

# ユースエール認定企業



安心して長く働ける要素がこんなに！！

有給休暇  
平均取得率  
**70%以上**

新卒正社員の  
離職率  
**20%以下**

月平均の  
残業時間  
**20時間  
以下**

※認定基準の一部

ワークライフバランスが整っている企業で  
仕事も私生活も充実させながら  
**会社とともに成長したい!!**

>  
それを  
叶えるのが

**ユースエール  
認定企業**です。

所在地： 業種： 認定年月：

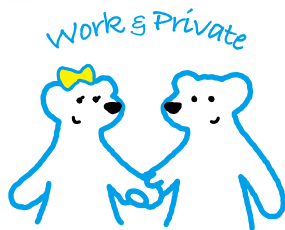
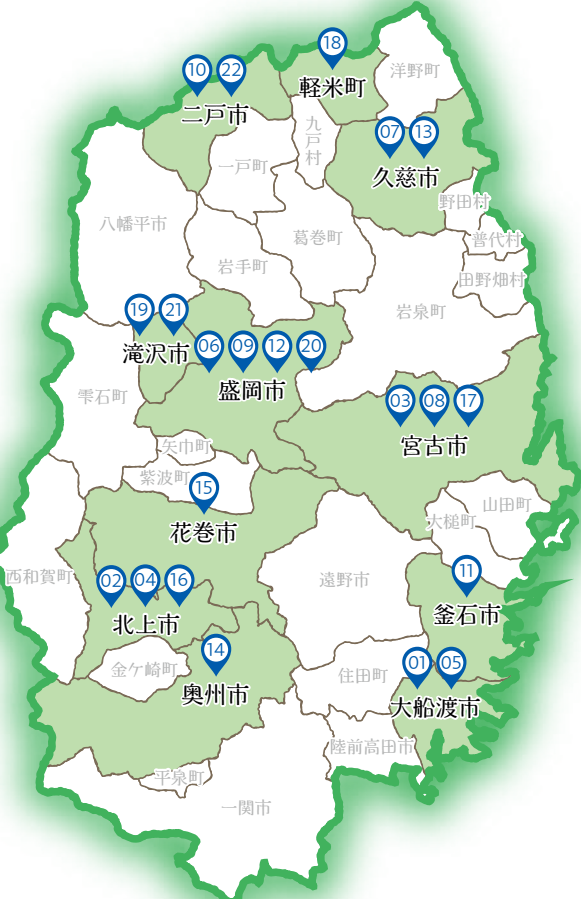
|        |    |                             |                   |          |
|--------|----|-----------------------------|-------------------|----------|
| p01-02 | 01 | ゆわて吉田工業 株式会社                | 大船渡市 製造業          | 平成30年3月  |
| p03-04 | 02 | 有限会社 ほっと水神                  | 北上市 介護福祉業         | 平成30年10月 |
| p05-06 | 03 | 株式会社 オーレックス                 | 宮古市 製造業           | 平成30年11月 |
| p07-08 | 04 | 株式会社 岩手ヤクルト工場               | 北上市 製造業           | 平成31年2月  |
| p09-10 | 05 | 株式会社 アースデザインコンサルタンツ         | 大船渡市 総合建設コンサルタント業 | 平成31年3月  |
| p11-12 | 06 | 株式会社 北日本朝日航洋                | 盛岡市 測量業           | 令和元年7月   |
| p13-14 | 07 | 株式会社 細谷地                    | 久慈市 燃料小売業         | 令和元年9月   |
| p15-16 | 08 | 社会福祉法人 恵心会                  | 宮古市 介護福祉業         | 令和2年6月   |
| p17-18 | 09 | マルエス工業 株式会社                 | 盛岡市 建設業           | 令和2年11月  |
| p19-20 | 10 | 株式会社 小松製菓                   | 二戸市 製造業           | 令和3年8月   |
| p21-22 | 11 | 株式会社 山元                     | 釜石市 建設業           | 令和4年2月   |
| p23-24 | 12 | クラリスアート 株式会社                | 盛岡市 情報通信業         | 令和5年2月   |
| p25-26 | 13 | 山田建設 株式会社                   | 久慈市 建設業           | 令和5年2月   |
| p27-28 | 14 | 株式会社 東開技術                   | 奥州市 土木建築サービス業     | 令和5年3月   |
| p29-30 | 15 | 社会福祉法人 石鳥谷会                 | 花巻市 介護福祉業         | 令和5年5月   |
| p31-32 | 16 | 旭ボーリング 株式会社                 | 北上市 建設業           | 令和5年6月   |
| p33-34 | 17 | 刈屋建設 株式会社 <b>NEW</b>        | 宮古市 建設業           | 令和6年2月   |
| p35-36 | 18 | 南建設 株式会社 <b>NEW</b>         | 軽米町 建設業           | 令和6年4月   |
| p37-38 | 19 | 有限会社 二和木材 <b>NEW</b>        | 滝沢市 製材業・木製品製造業    | 令和6年8月   |
| p39-40 | 20 | ノースジャパン素材流通 協同組合 <b>NEW</b> | 盛岡市 建築材料卸売業       | 令和6年8月   |
| p41    | 21 | 株式会社 エステーモータースクール           | 滝沢市 教育学習支援業       | 平成27年12月 |
| p42    | 22 | 株式会社 中館建設 <b>NEW</b>        | 二戸市 建設業           | 令和7年2月   |

p43 盛岡新卒応援ハローワーク・わかもの支援コーナー  
LINE友だち募集中

p44 仕事をするためにはどうしたらいいの？

p45 ユースエール認定企業の  
認定基準・メリットを理解しよう！

p46 ユースエール認定企業・認定制度について知ろう！  
正社員への就職に向けた相談窓口





ユワテヨシダコウギョウ カブシキガイシャ

ゆわて吉田工業 株式会社

いわて働き方改革 AWARD  
「いわて女性活躍認定企業等」認定  
イクボス宣言企業・団体「いわて働き方改革AWARD  
2018」優秀賞受賞

事業内容 プラスチック部品製造・加工

会社情報 022-0006 岩手県大船渡市立根町字立根山1-32

交通手段 三陸鉄道・JR 盛駅から車で15分

## ○会社概要

| 創業     | 従業員数  | 平均年齢   | 平均勤続年 | 役員・管理職の<br>女性割合          |
|--------|-------|--------|-------|--------------------------|
| 1990 年 | 113 人 | 43.0 歳 | 8.5 年 | (役員) 40.0%<br>(管理職) 7.6% |

## ○雇用管理の状況

| 有給休暇の<br>平均取得実績 | 月平均所定外労働時間 | 育児休業取得状況<br>(直近3事業年度) |
|-----------------|------------|-----------------------|
| 15.2 日          | 4.7 時間     | 男性: 1 名<br>女性: 100.0% |

## ○採用・定着状況

|                |               | 2023年度    | 2022年度    | 2021年度    |
|----------------|---------------|-----------|-----------|-----------|
| 募集状況           | 新卒者等<br>※1    | ○         | ○         | ○         |
|                | 新卒者等<br>以外 ※2 | ○         | -         | ○         |
| 採用者数<br>(うち女性) | 新卒者等          | 3 名( 0 名) | 3 名( 0 名) | 1 名( 1 名) |
|                | 新卒者等<br>以外    | 9 名( 2 名) | 6 名( 2 名) | 2 名( 0 名) |
| 離職者数<br>※3     | 新卒者等          | 0 名       | 0 名       | 0 名       |
|                | 新卒者等<br>以外    | 1 名       | 1 名       | 0 名       |

会社HP <https://www.yoshida-tw.co.jp>

## 会社からのメッセージ

先輩社員から

職場のコミュニケーションがとれる明るい社風です。

社長から

世界中の人々が毎日使うアイテムをカッコよくパワーアップさせるYOSHIDA必殺ワザ「インモールド成形」。世界制覇に向けて、ただ今愛弟子(パダワン)育成中!! 次のパダワンはズバリ! これを見ているアナタです。

求める人材像

個性を尊重します。個性豊かな会社ですので気軽に工場見学にお越しください。

## 人材育成のための制度

|            |                    |            |                  |                    |
|------------|--------------------|------------|------------------|--------------------|
| 研修制度<br>あり | 自己啓発<br>支援制度<br>あり | 社内検定<br>あり | メンター<br>制度<br>あり | キャリアコン<br>制度<br>なし |
|------------|--------------------|------------|------------------|--------------------|

## 備考・補足情報

## 見学等受入れ

|             |            |
|-------------|------------|
| インターン<br>あり | 職場見学<br>あり |
|-------------|------------|

## 非正規雇用の職場情報 ※4

パート社員2人、有期契約社員1人、派遣社員10人

## 採用情報

事業所番号: 0308-100692-8

ハローワークインターネットサービスもしくは最寄りのハローワークをご利用ください。

※1 直近3 事業年度において正社員として採用した新規学校卒業者、及び新規学校卒業者と同等の処遇を行う既卒者

※2 ※1 以外の者で、直近3 事業年度において正社員として採用した35歳未満の者

※3 当該年度に採用した者のうち、直近3 事業年度に離職した者の数

※4 非正規雇用労働者の採用状況、有給休暇取得状況、所定外労働時間実績についての自由記述欄

企業紹介動画  
2次元コード

# INTERVIEW



## 田中 陸翔 (たなかりくと) 19歳

高卒・入社2年目

現在の仕事 ▶ プラスチック製品の作成

### 会社を選んだ理由

中学生の頃から、ものづくりに関心があり、ものづくりが出来る仕事に就きたいと考えていました。中学と高校時代に工場見学をする機会があり、この会社は多くの製品を作っていることを知り、興味を持ちました。見学時に優しく教えてもらったことや、多くのことを教えてもらい、自分のやりたいことがこの会社で出来るのではと思い志望しました。

### 入社して感じた雰囲気よさ

自分が一番いいなと思った部分はとにかく皆さん優しい人ばかりです。自分は人見知りだったので、最初はうまく働けるか不安でしたし、仕事のことで相談をすることも出来るか不安に思っていたのですが、作業が止まり困っているとすぐに駆けつけてくれ、サポートをしてもらいながら仕事をしていますので、とても働きやすいです。

### 仕事の魅力ややりがい

成形グループに所属していて、担当は製品の周りについている余分なバリやからみなどを取る作業をしています。自分が作った部品の製品が実際に店頭で並んでいるのを見かけることがあります。

一生懸命働いて頂いた給料で趣味である車をカスタマイズしたり、買い物などを行っている時が楽しさややりがいを感じます。

### 今後の目標

社内には目指したい姿の先輩社員がおり、多くの製品を担当し、分からないことがあればとても優しく教えてもらい、話しやすい憧れの存在です。先輩が自分にしてくれたように、見に付けた仕事内容を優しくかつ正しく後輩に教えられるよう、もっと多くのことを学んでいきたいと思っています。

そして、怪我や事故などを起こさないよう、これからも集中して取り組んでいきたいです。

### 就活中の学生・若者へのアドバイス

興味がある会社があったら、会社ホームページや会社で上げているYouTubeなどを見て、どんなことをしている会社なのか自分なりに調べて、志望する会社を知ることが大切だと思います。

もし交替制の勤務があるような会社であれば、時間のサイクルを合わせるような生活をしてみたり、自分が入社してからのイメージを膨らませていくことも大事だと考えます。

入社してからも、最初のうちは失敗もたくさんあると思うので、反省することがあっても落ち込まず、何事にも取り組んでいってほしいです。



ユウゲンガイシャ ホットミズカミ

# 有限会社 ほっと水神



北上市



落ち着いた施設・環境で自分のペースで働けるのが魅力です！

**事業内容** デイサービスセンターの運営・介護付き有料老人ホームの運営・居宅介護支援事業所の運営

**会社情報** 024-0321 岩手県北上市和賀町 岩崎1地割 114番地

**交通手段** JR北上駅から車で25分

## ○会社概要

| 創業    | 従業員数 | 平均年齢  | 平均勤続年 | 役員・管理職の女性割合 |            |
|-------|------|-------|-------|-------------|------------|
| 2006年 | 30人  | 56.8歳 | 9.2年  | (役員) 0.0%   | (管理職) 0.0% |

## ○雇用管理の状況

| 有給休暇の平均取得実績 | 月平均所定外労働時間 | 育児休業取得状況(直近3事業年度) |          |
|-------------|------------|-------------------|----------|
| 14.8日       | 4.9時間      | 男性: 1名            | 女性: 0.0% |

## ○採用・定着状況

|                    |                      | 2023年度 | 2022年度 | 2021年度 |
|--------------------|----------------------|--------|--------|--------|
| 募集状況               | 新卒者等 <sup>※1</sup>   | ○      | ○      | ○      |
|                    | 新卒者等以外 <sup>※2</sup> | ○      | ○      | ○      |
| 採用者数(うち女性)         | 新卒者等                 | 0名(0名) | 0名(0名) | 0名(0名) |
|                    | 新卒者等以外               | 0名(0名) | 0名(0名) | 0名(0名) |
| 離職者数 <sup>※3</sup> | 新卒者等                 | 0名     | 0名     | 0名     |
|                    | 新卒者等以外               | 0名     | 0名     | 0名     |

## 会社HP

### 会社からのメッセージ

#### 先輩社員から

社員のスキルアップの為に費用を全額会社で負担してくれるため、資格の取得がやすく、資格を取ることで、手当も支給されるので、とてもありがたいです。当施設を利用して下さる高齢者の方は、元気な高齢者が多く、いつも賑やかで活気ある雰囲気です。温泉を利用したいご利用者様で常に利用待ちの方々が多い施設です。

#### 社長から

社は『いつも笑顔で』私たちは、ご利用されている高齢者だけでなく、働く社員もいつも笑顔があふれる職場、施設を目指しています。いつも上手くいく事ばかりではないのが人生ですが、失敗も良い経験と考え、楽しみながら前に進むことの出来る人材を求めています。高齢者介護の事業ですが、介護している高齢者の方々から教わる人生観は、若手の職員を育ててくれていると思います。

#### 求める人材像

高齢者介護に理解を持って取り組める方  
穏やかな気持ちで、高齢者の方と接する事が出来る方  
資格の取得やスキルアップに積極的に取り組める方

## 人材育成のための制度

|            |                |            |              |                |
|------------|----------------|------------|--------------|----------------|
| 研修制度<br>あり | 自己啓発支援制度<br>あり | 社内検定<br>あり | メンター制度<br>なし | キャリアコン制度<br>なし |
|------------|----------------|------------|--------------|----------------|

## 見学等受入れ

|             |            |
|-------------|------------|
| インターン<br>あり | 職場見学<br>あり |
|-------------|------------|

## 非正規雇用の職場情報<sup>※4</sup>

## 備考・補足情報

直近3事業年度において育児休業該当対象者なし(育児休業に関する会社規程有り)

## 採用情報

事業所番号: 0307-613340-6  
ハローワークインターネットサービスもしくは最寄りのハローワークをご利用ください。

※1 直近3事業年度において正社員として採用した新規学校卒業者、及び新規学校卒業者と同等の処遇を行う既卒者

※2 ※1以外の者で、直近3事業年度において正社員として採用した35歳未満の者

※3 当該年度に採用した者のうち、直近3事業年度に離職した者の数

※4 非正規雇用労働者の採用状況、有給休暇取得状況、所定外労働時間実績についての自由記述欄

# INTERVIEW



## 十文字 瑚々南 (じゅうもんじ ここな) 18歳

高卒・入社1年目

現在の仕事 ▶ 介護

### 仕事を選んだきっかけ

幼少期から祖父の介護をしてきたこと、介護従事者の知り合いがおり介護職についての話を聞いて、私もお年寄りの方と関わる仕事をしたいと考えるようになりました。

また、インターンシップに来た際は、利用者さんを第一に考える素敵な職場という印象をもち、この会社で働きたいという思いを強くし応募を決めました。

### 働きやすい職場

職場内でのチームワークを重要としており、一人で業務を抱え込むことはなく、小さなことでもチームで動けるので、とても働きやすい職場だと思います。

### 仕事のやりがいや魅力

デイサービススタッフとシルバーホームスタッフを兼任し担当しております。利用者さんが日によって体調に変化があるので、体調に合わせてなるべく元気になってもらえるよう心掛け介護の仕方も工夫しています。

利用者さん一人一人に合ったケアの仕方を学び実践していく中で、利用者さんから「ありがとう」と笑顔で感謝してもらえた時にやりがいを感じます。

### 今後の目標

日々、介護職員として先輩方からの技術を吸収し、自身のスキルアップを心掛けながら、目の前の利用者さんを大切にしていきたいです。

介護職を経て、今後は生活相談員を目指したいと思います。

### 就活中の学生・若者へのアドバイス

介護職は大変というイメージがあるかもしれませんが、実際にやってみると大変なことよりやりがいの方が上回ります。私は入社1年目ですが、先輩方のおかげで、職場の環境や多くの方々との関わり、技術的な面など、すぐに慣れることができました。介護職は、利用者さんが笑顔になれるように身近でサポートを行い、その中で自分も笑顔になれる素晴らしい仕事です。少しでも興味がある方は是非トライしてみてください。

### ほっとポイント

- 天然温泉の大浴槽  
施設内には、天然温泉の大浴場を完備しており、全てのご利用者様が入浴できます。
- 自然豊かな北上市  
施設の周囲には、自然が豊富です。周囲の山々からマイナスイオンを受けて、のんびりと過ごせます。
- アットホーム  
ご利用者様とスタッフは家族のような関係性です。アットホームな雰囲気のもと、日々生活できます。



03

カブシキガイシャ オーレックス

株式会社 オーレックス



宮古市



優れた品質管理・生産力で多くのお客様より信頼を得ています。

事業内容 シール・パッキン等ゴム製品の製造

会社情報 028-2104 岩手県宮古市刈屋14-52-1

交通手段 JR茂市駅から車で5分

## ○会社概要

| 創業    | 従業員数 | 平均年齢  | 平均勤続年 | 役員・管理職の女性割合            |
|-------|------|-------|-------|------------------------|
| 1986年 | 67人  | 45.9歳 | 9.0年  | (役員) 33.3% (管理職) 18.0% |

## ○雇用管理の状況

| 有給休暇の平均取得実績 | 月平均所定外労働時間 | 育児休業取得状況(直近3事業年度) |
|-------------|------------|-------------------|
| 12.8日       | 2.3時間      | 男性: 0名 女性: 0.0%   |

## ○採用・定着状況

|                    |                      | 2022年度 | 2021年度 | 2020年度 |
|--------------------|----------------------|--------|--------|--------|
| 募集状況               | 新卒者等 <sup>※1</sup>   | ○      | ○      | ○      |
|                    | 新卒者等以外 <sup>※2</sup> | ○      | ○      | ○      |
| 採用者数(うち女性)         | 新卒者等                 | 0名(0名) | 1名(0名) | 0名(0名) |
|                    | 新卒者等以外               | 2名(2名) | 5名(3名) | 1名(0名) |
| 離職者数 <sup>※3</sup> | 新卒者等                 | 0名     | 0名     | 0名     |
|                    | 新卒者等以外               | 0名     | 0名     | 0名     |

## 人材育成のための制度

|            |                |            |              |                |
|------------|----------------|------------|--------------|----------------|
| 研修制度<br>あり | 自己啓発支援制度<br>なし | 社内検定<br>なし | メンター制度<br>なし | キャリアコン制度<br>なし |
|------------|----------------|------------|--------------|----------------|

## 見学等受入れ

|             |            |
|-------------|------------|
| インターン<br>あり | 職場見学<br>あり |
|-------------|------------|

非正規雇用の職場情報<sup>※4</sup>

無し

## 備考・補足情報

## 採用情報

事業所番号: 0303-101680-4

ハローワークインターネットサービスもしくは最寄りのハローワークをご利用ください。

## 会社からのメッセージ

## 先輩社員から

明るくやりがいのある職場です。ゴム製品の製造は、練り・裁断・塗り・成型・抜き・検査など様々な工程があり、それぞれに多彩な技術、技能を要します。ゴムでいろんなカタチを作り出す技術力、ほかに無い仕事だから当社のもづくりは面白い！私たちと一緒にものづくりしませんか。

## 社長から

当社の安定した品質や生産体制が評価され、自動車や半導体製造など日本の産業を支える各分野向けに重要部品を提供しています。ゴムの持つ可能性を切り開き、進化を支える技術で、社会に貢献しています。

## 求める人材像

仕事に対して前向きで仲間同士のコミュニケーションを重視しチームワークを大切にする職場です。常に向上心を持って仕事できる方を求めています。

※1 直近3事業年度において正社員として採用した新規学校卒業者、及び新規学校卒業者と同等の処遇を行う既卒者

※2 ※1以外の者で、直近3事業年度において正社員として採用した35歳未満の者

※3 当該年度に採用した者のうち、直近3事業年度に離職した者の数

※4 非正規雇用労働者の採用状況、有給休暇取得状況、所定外労働時間実績についての自由記述欄



# INTERVIEW



## 大森 尚幸 (おおもり なおゆき) 19歳

高卒・入社2年目

現在の仕事 ▶ ゴム製品の製造

### 会社を選んだ理由

高校2年の冬頃までは将来何になりたいか決まっておらず、進路を決めかねていました。担任の先生から、自分の好きなことやそれに近いものを希望すると良いのかも知れないと助言を受けました。

もの作りや工作関連が好きだったので、もの作りに関わる仕事が出来ればと思ったのと、第一に地元に残り仕事がしたいという気持ちが強くあり、求人票の中からこの会社に興味を持ち、見学を経て入社を決めました。

### 入社して感じた職場の雰囲気

会社の雰囲気は常にみんなが明るい表情で仕事をしていると感じます。働いている方がみんな優しく、人となりが良いため話やすく、悩み事も打ち明けやすいです。また、有休の取りやすさもあり、プライベートにも理解を示してくれていると感じます。人間関係では良好な関係を構築でき、地元ならではの話で盛り上がり、距離を縮めるのは容易でした。話やすくなったことで分からないこともすぐ聞きに行ける環境にあります。

### 仕事のやりがいや魅力

ゴム製品の製造に従事しています。大きい製品ですと、10メートルを超える物もあり、大きい製品を様々な材料を使いプレスをして形作っています。製品を無事作り終えた時は安心します。

試行錯誤をしながらやっと製品が出来た時には、成長出来ているという満足感も得られます。経験を積むことにより、仕事を任せられることも増えました。誰かが出来なかったことを代わりにやるということも増え、同僚から感謝されたり、本社の方や遠野工場の方が来た時に、「いつも頑張っているね」、「お疲れ様」と言ってもらえることが、自分の中で心の支えになっています。

### 今後の目標

しっかり挨拶が出来れば良いと思っています。仕事をしていく上で、仕事の内容・技術も大切ですが、基本的な所作であったり、言葉遣いであったり、基本的なことを日常の中で徹底していきたいと思っています。自分から意見を言える人は、自信を持ち経験に裏付けされている人だと考えますので、自分の思ったことをまっすぐ伝えられる人、声がかげ出来る人が自分の中で理想とする人物像です。

### 就活中の学生・若者へのアドバイス

分からないことや仕事のミスは恥ずかしいことではなく、逆に知らないままでは、知ってはいても中途半端な知識は自分にとっても会社にとってもリスクになるので、そのままにせずすぐに聞きに行き、理解するまで聞くというのが大事だと思います。メモを取るくせを付けるのも良いと思います。

勉強や部活も大事ですが、挨拶などの基本的な行動は出来るようになって欲しいです。

### アピールポイント

2025年秋、遠野サプライヤーパークがオープンいたします。



04

カブシキガイシャ イワテヤクルトコウジョウ

株式会社 岩手ヤクルト工場



北上市



世界の人々の健康で楽しい生活づくりに貢献します

事業内容 乳製品乳酸菌飲料「Newヤクルト」、「Yakult (ヤクルト) 1000」等の製造

会社情報 024-0051 岩手県北上市相去町大松沢1番45号

交通手段 北上金ヶ崎ICより車で2分

## ○会社概要

| 創業    | 従業員数 | 平均年齢  | 平均勤続年 | 役員・管理職の女性割合          |
|-------|------|-------|-------|----------------------|
| 1980年 | 142人 | 31.8歳 | 9.7年  | (役員) 0.0% (管理職) 0.0% |

## ○雇用管理の状況

| 有給休暇の平均取得実績 | 月平均所定外労働時間 | 育児休業取得状況(直近3事業年度)  |
|-------------|------------|--------------------|
| 16.4日       | 11.2時間     | 男性: 11名 女性: 100.0% |

## ○採用・定着状況

|                    |                      | 2023年度 | 2022年度 | 2021年度 |
|--------------------|----------------------|--------|--------|--------|
| 募集状況               | 新卒者等 <sup>※1</sup>   | ○      | ○      | ○      |
|                    | 新卒者等以外 <sup>※2</sup> | ○      | ○      | ○      |
| 採用者数(うち女性)         | 新卒者等                 | 6名(3名) | 3名(1名) | 4名(2名) |
|                    | 新卒者等以外               | 5名(2名) | 3名(2名) | 0名(0名) |
| 離職者数 <sup>※3</sup> | 新卒者等                 | 0名     | 0名     | 0名     |
|                    | 新卒者等以外               | 0名     | 0名     | 0名     |

## 人材育成のための制度

|      |          |      |        |          |
|------|----------|------|--------|----------|
| 研修制度 | 自己啓発支援制度 | 社内検定 | メンター制度 | キャリアコン制度 |
| あり   | あり       | なし   | あり     | あり       |

## 見学等受入れ

|       |      |
|-------|------|
| インターン | 職場見学 |
| あり    | あり   |

非正規雇用の職場情報<sup>※4</sup>

## 備考・補足情報

## 採用情報

事業所番号: 0307-613427-2

ハローワークインターネットサービスもしくは最寄りのハローワークをご利用ください。

※1 直近3事業年度において正社員として採用した新規学校卒業者、及び新規学校卒業者と同等の処遇を行う既卒者

※2 ※1以外の者で、直近3事業年度において正社員として採用した35歳未満の者

※3 当該年度に採用した者のうち、直近3事業年度に離職した者の数

※4 非正規雇用労働者の採用状況、有給休暇取得状況、所定外労働時間実績についての自由記述欄



# INTERVIEW



## 裨主 陸翔 (ほろぬしりくと) 20歳

高卒・入社2年目

現在の仕事 ▶ 乳製品乳酸菌飲料の製造

### 会社を選んだ理由

高校に進学後、進路を就職と決めてから応募先を検討しました。将来を考えた時、高卒で就職して万一離職し、そこから新たな就職先を探すとなると大変だと思ったので、一生働きたいと思える会社を探しました。

製造業に就職した高校の先輩からいろいろな話を聞いて、自分でも求人票や会社のホームページを閲覧するなどの情報収集をし、その中からこの会社に魅力を感じ応募を決めました。

### 入社して感じたこと

入社する前は、工場の仕事はずっと同じ作業の繰り返しで、製造ラインで流れてくる製品を管理し、不具合品が発生したら取り出すというイメージを持っていました。私が働いている部署では、常時3~4人で作業をしていますが、生産設備の操作や、「ヤクルト」の原料液を受け入れてから次の工程に送るまでの作業が思っていたより多く、ギャップを感じました。

入社直後は心の準備が全然できていなかったこともあり、ミスや覚えるのに時間がかかる作業もありましたが、先輩社員の皆さんからたくさんのことを教えてもらい、仕事を覚えることができました。

### 仕事のやりがいや魅力

最終的にお客さまが口にする「ヤクルト」を作っているのが私たちの部署です。美味しいヤクルトをお客さまにお届けするために、毎日、原料液と原料水を調合してヤクルトの味を調べて管理していくところは大変ですがやりがいを感じます。

### 今後の目標

原料液と原料水を調合して充填工程に送るという作業を担当していますが、所属している課の仕事を完璧に覚えたら、新たな仕事を習得したいです。深く知っていくことも大事だと思いますが、私の場合は新しい知識やスキルを身に付けることが好きなので、最終的には全ての課を経験するのが目標です。全ての課を経験した方はいないと聞いているので、挑戦してみたいです。

### 就活中の学生・若者へのアドバイス

事前の下調べが何より大事だと思います。求人票や会社のホームページを閲覧するほかに、可能であれば就職した先輩に話を聞いてみるなど、しっかり調べた方がいいと思います。私が卒業した高校では応募前職場見学への参加が1社に限られましたが、職場見学で新たに得られる情報や気付きもあると思うので、職場見学するのもお勧めです。



総合建設コンサルタントとして、  
地域の安全・安心を支えます。

**事業内容** 総合建設コンサルタント：道路、河川、砂防、港湾、漁港、敷地造成、橋梁等構造物等の測量、地質調査、設計、用地補償業務、UAVによる空中撮影・解析

**会社情報** 022-0007 岩手県大船渡市赤崎町字石橋前6-8

**交通手段** 盛駅から車で5分

## ○会社概要

| 創業    | 従業員数 | 平均年齢  | 平均勤続年 | 役員・管理職の女性割合          |
|-------|------|-------|-------|----------------------|
| 1963年 | 70人  | 48.5歳 | 17.0年 | (役員) 0.0% (管理職) 0.0% |

## ○雇用管理の状況

| 有給休暇の平均取得実績 | 月平均所定外労働時間 | 育児休業取得状況(直近3事業年度) |            |
|-------------|------------|-------------------|------------|
| 12.1日       | 13.3時間     | 男性: 0名            | 女性: 100.0% |

## ○採用・定着状況

|                    |                      | 2023年度 | 2022年度 | 2021年度 |
|--------------------|----------------------|--------|--------|--------|
| 募集状況               | 新卒者等 <sup>※1</sup>   | ○      | ○      | ○      |
|                    | 新卒者等以外 <sup>※2</sup> | ○      | ○      | ○      |
| 採用者数(うち女性)         | 新卒者等                 | 2名(0名) | 1名(0名) | 2名(0名) |
|                    | 新卒者等以外               | 0名(0名) | 0名(0名) | 0名(0名) |
| 離職者数 <sup>※3</sup> | 新卒者等                 | 0名     | 0名     | 1名     |
|                    | 新卒者等以外               | 0名     | 0名     | 0名     |

## 人材育成のための制度

|      |          |      |        |          |
|------|----------|------|--------|----------|
| 研修制度 | 自己啓発支援制度 | 社内検定 | メンター制度 | キャリアコン制度 |
| あり   | あり       | なし   | あり     | なし       |

## 見学等受入れ

|       |      |
|-------|------|
| インターン | 職場見学 |
| あり    | あり   |

## 非正規雇用の職場情報<sup>※4</sup>

従業員70名中、非正規労働者19名

## 備考・補足情報

### 採用情報

事業所番号: 0308-3458-4

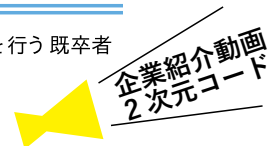
ハローワークインターネットサービスもしくは最寄りのハローワークをご利用ください。

※1 直近3事業年度において正社員として採用した新規学校卒業者、及び新規学校卒業者と同等の処遇を行う既卒者

※2 ※1以外の者で、直近3事業年度において正社員として採用した35歳未満の者

※3 当該年度に採用した者のうち、直近3事業年度に離職した者の数

※4 非正規雇用労働者の採用状況、有給休暇取得状況、所定外労働時間実績についての自由記述欄



# INTERVIEW



## 佐藤 大翔 (さとう ひろと) 19歳

高卒・入社1年目

現在の仕事 ▶ 測量

### 会社を選んだ理由

高校在学時に測量士補の資格を取得し、その資格を活かした仕事に携わりたいと思い、その中でも地元であることと、若手社員の雰囲気良さそうだったのでこの会社になりました。最初は馴染めるか不安がありましたが、先輩たちが優しく指導してくれるので充実しています。

### 仕事の楽しさ

いろいろな現場があり、気候や天候に応じて動かなければいけないところは大変ですが、山や森の中、川の近くなど、日々違う景色の中での仕事は楽しいと感じます。

### 仕事のやりがいや魅力

現在は測量業務に携わっています。作業自体は慣れてきましたが、その時の状況に合わせた対応が出来るよう、勉強して頑張っていきたいと思っています。

実家近くの現場作業に携わった時は、地元貢献している実感出来ました。このように地元で活動していることに一番やりがいを感じます。土木系の仕事は、道路や橋を造るなど施工のイメージがしやすいと思いますが、これらを造るための最初の業務が測量であり、その土地の地質や適切な場所を確認する、一番の基礎となる業務でもあるので、そこが魅力であると思います。危険を伴う現場でも、事前準備と確認をしっかりしながら取り組んでいます。今は、多くの現場に行かせていただきながら、勉強させてもらっています。

### 今後の目標

今は測量補助として自分に与えられた業務を行っています。ゆくゆくは測量士の資格を取得し、自分の担当をもらえるよう頑張っていきたいと考えています。知識と経験の豊富な先輩が多く、アドバイスをもらえるので、自分も経験を活かして

活躍できる先輩になりたいと思っています。今は先輩の動きなどを見て、何を注意しているのか、細かい部分を見るようにしています。

### 就活中の学生・若者へのアドバイス

私は手に職をつけ、それを活かした仕事がしたいと思い、この会社に就職しました。将来なりたい自分について考える事は難しいとは思いますが、真剣に考えた方が良いと思います。自分がどういう仕事に就きたいのか、初歩的な考えから夢に向かって、なりたい自分を考えて行動できるようになってもらいたいです。

この会社は職場の雰囲気も良く、若手の会という組織があり、若手同士の交流が盛んです。若手が講師となる勉強会ではお互いに切磋琢磨しています。やる気があれば資格は、入社してからでも取得が可能です。メンタリングでは、歳の近い先輩に相談できる場があり、そこで分からないことなど相談できます。気軽に相談できる先輩方もいますし、趣味の合う仲間もいます。身体を動かすことが好きで、地元で貢献できる仕事に就きたいという方にはお勧めしたいです。

### 当社の魅力・アピールポイント

当社では、働きやすい環境づくりを重視し、社員の成長とワークライフバランスの両立を支援しています。働き方改革を推進し、長時間労働の削減や業務の効率化を実現。資格取得支援やスキルアップ研修を充実させ、社員の成長をバックアップしています。また、社内レクリエーションや社員旅行、健康増進ウォーキングなどを通じて、社員同士の交流を深める風土も大切にしています。社員の健康管理が重要ととらえ、健康経営の取組や福利厚生の実現にも努め、社員が安心して長く働ける環境を実現しています。有給休暇の取得率は81.9%（2023年）まで向上し、休暇を取得しやすい環境です。働きがいと安心を両立できる職場で、あなたの力を発揮しませんか？



## 挑戦を重ね地域とともに お客様と地域社会をつなぐ企業!

**事業内容** 建設・補償コンサルタント、固定資産税賦課事務支援、近接リモートセンシング、地理空間情報の作成、解析、分析、各種測量調査、設計  
【主要顧客】国土交通省・岩手県・市町村・民間企業

**会社情報** 020-0823 岩手県盛岡市門二丁目1番1号

**交通手段**

**会社HP** <https://www.nj-aac.com/>

## 会社からのメッセージ

### 先輩社員から

地域に貢献している会社ということに魅力を感じ、この会社を選びました。〈企業の魅力〉入社後1年間は先輩社員がサポートしてくれるメンター制度や、技術資格取得の支援をしてくれる制度などがあります。そのため、専門知識ゼロからのスタートでも困ることなく業務に取り組むことができます。

### 社長から

私たちの会社は「人・社会・技術・未来への可能性」様々な形の「つながる」を大切に、地域社会に貢献できるよう取り組んでおります。さらに従業員の育成と成長に力を入れており、研修を活用した若手社員の育成、キャリアアップサポートも充実しております。働きやすい環境づくりとして、ライフサポート制度を導入するなど、個性と能力を発揮できる魅力ある会社を目指しています。専門分野を学んでいなくても活躍している先輩社員はたくさんいます。ともに挑戦していく仲間になりませんか。まずは、会社見学に来ていただき会社の雰囲気、社員の様子を実際見て感じてみてください。

### 求める人材像

【積極性のある方】自ら考え、動き、何事にもチャレンジできる【柔軟性のある方】強い意志を持ち、何事にも柔軟に取り組める【協調性のある方】チームワークを大切に考える

## ○会社概要

| 創業    | 従業員数 | 平均年齢  | 平均勤続年 | 役員・管理職の女性割合          |
|-------|------|-------|-------|----------------------|
| 1972年 | 76人  | 44.2歳 | 15.6年 | (役員) 0.0% (管理職) 0.0% |

## ○雇用管理の状況

| 有給休暇の平均取得実績 | 月平均所定外労働時間 | 育児休業取得状況(直近3事業年度) |
|-------------|------------|-------------------|
| 16.4日       | 11.4時間     | 男性: 3名 女性: 100.0% |

## ○採用・定着状況

|                    |                      | 2023年度 | 2022年度 | 2021年度 |
|--------------------|----------------------|--------|--------|--------|
| 募集状況               | 新卒者等 <sup>※1</sup>   | ○      | ○      | ○      |
|                    | 新卒者等以外 <sup>※2</sup> | ○      | ○      | ○      |
| 採用者数(うち女性)         | 新卒者等                 | 2名(1名) | 1名(1名) | 3名(1名) |
|                    | 新卒者等以外               | 1名(0名) | 0名(0名) | 0名(0名) |
| 離職者数 <sup>※3</sup> | 新卒者等                 | 0名     | 0名     | 1名     |
|                    | 新卒者等以外               | 1名     | 0名     | 0名     |

## 人材育成のための制度

|            |                |            |              |                |
|------------|----------------|------------|--------------|----------------|
| 研修制度<br>あり | 自己啓発支援制度<br>あり | 社内検定<br>なし | メンター制度<br>あり | キャリアコン制度<br>あり |
|------------|----------------|------------|--------------|----------------|

## 見学等受入れ

|             |            |
|-------------|------------|
| インターン<br>あり | 職場見学<br>あり |
|-------------|------------|

## 非正規雇用の職場情報<sup>※4</sup>

所定外労働時間実績4.65時間/月、有給休暇平均取得日数13.4日

## 備考・補足情報

当社は、地域社会や会社にとって、かけがえのない存在となりたい、常に成長し続けたいと努力する人を、様々な制度で応援します。入社後はグループ会社合同の新人研修。入社後1年間はメンター制度を適用。資格試験合格者に報奨金制度あり。

## 採用情報

事業所番号: 0301-11853-8

ハローワークインターネットサービスもしくは最寄りのハローワークをご利用ください。

※1 直近3事業年度において正社員として採用した新規学校卒業者、及び新規学校卒業者と同等の処遇を行う既卒者

※2 ※1以外の者で、直近3事業年度において正社員として採用した35歳未満の者

※3 当該年度に採用した者のうち、直近3事業年度に離職した者の数

※4 非正規雇用労働者の採用状況、有給休暇取得状況、所定外労働時間実績についての自由記述欄

# INTERVIEW



## 大西 亮太 (おおにし りょうた) 23歳

大卒・入社2年目

現在の仕事 ▶ 測量

### 会社を選んだ理由

就職活動をしていた時、地元に戻って就職したいという気持ちがあり、業種や職種を絞らずに探していました。学生時代からハンドボールの競技を続けていたので、競技と両立出来る会社というのが譲れない条件でした。

県のサイト「シゴトバクラシバいわて」で探していく中、休日面やシフト制を採用し条件が折り合わない会社もありました。たまたま見つけたこの会社は土日休みで時間外労働も少なく、競技との両立が出来そうと感じ、面接を受けてみようと思いました。「シゴトバクラシバいわて」に連絡をし、オンラインで説明会を受け、面接もオンラインで実施しました。国体直前で東京にいたので、最終面接もオンラインで対応してくださいました。会社には競技を継続したいと伝えたところ、理解をいただき、現在は社会人チームに所属しています。今年度から中学校のコーチも受けることとなり、仕事終わりには学校に向かうという生活を送っています。今年も国体に参加したのですが、その間は休みをいただくことも快く承諾してもらえ、ありがたいと思っています。

### 入社して感じたこと

測量の仕事に従事する親戚から仕事内容の話を聞いていたので、ギャップは無かったので良かったです。

入社した頃は、学生時代に習ってきたことでも経験のあることでもなため、分からないことばかりで悩みました。今はまだまだではありますが、少しずつ出来てきたと思います。先輩にも分からないことを聞けば教えてもらえますし、年の近い先輩や同じ年の社員が頼りになります。

### 仕事のやりがいや魅力

測量や現場作業が主な業務です。市外や県外に出向くこともあり、様々な地域に行けることは楽しみでもあります。自分が直接携わった仕事ではないですが、母校の改修工事の際、測量・設計をうちの会社で行い、施設が完成した実績があることを先輩から聞き、自分も母校でその施設を見る機会がありました。身近な施設を仕事として携われるというのは、やりがいにつながるのではないかと思います。

### 今後の目標

測量士補の資格取得をしたいと考えています。社内ではほとんどの方が取得しており、測量士補の資格がないと現場の主任技術者になれないと聞いているので、資格を取得し仕事を任せてもらえるようになりたいです。併せて、競技も続けていきたいと考えています。

### 就活中の学生・若者へのアドバイス

面白そうと思って受けても、思っていた内容と違ったという経験をしました。なので、視野を広げて、いろいろな業種・会社を見て決めた方が良いと思います。



## 「久慈新電力プロジェクト」推進中

事業内容 ガス・電気・灯油・ガソリンスタンド・レンタカー・ドコモショップ・パナソニックショップ・アクアクララ・修理工房・水廻りリフォーム・水道工事・消防点検・食堂・産直など。

会社情報 028-0041 岩手県久慈市長内町17-100-10

交通手段

会社HP <https://www.hosoyachi.co.jp>

## 会社からのメッセージ

## 先輩社員から

私は、地元で地域の為に働きたいという思いがありました。この会社なら自分の目標を実現できると感じ入社しました。様々な業種があるので専門的な知識や技術を身に付けることができます。自分の力や可能性を存分に伸ばすことが出来る会社です。お客様から「ありがとう」という言葉にやりがいを感じ、その言葉が心の支えになっています。この地元で地域の為に共に働きましょう。

## 社長から

私たちは、エネルギー、水道、通信、食などのライフラインを担う企業です。お客様によりそい、地域によりそう仕事をしています。人事理念は、「優秀な人材を採用する。優秀な人材に育てる。優秀な人材を辞めさせない。」この人事理念を推進するために、社内の教育制度「細谷地アカデミー」を実施しています。健康で元気なフィールドが人を育み、やがて社会の役に立つ人材へと成長すると考えています。

## 求める人材像

明るくて笑顔が素敵な方、誠実な姿勢で心を尽くす方、キャリア形成に意欲的な方。

## ○会社概要

| 創業    | 従業員数 | 平均年齢  | 平均勤続年 | 役員・管理職の女性割合            |
|-------|------|-------|-------|------------------------|
| 1952年 | 107人 | 43.6歳 | 14.0年 | (役員) 40.0% (管理職) 22.0% |

## ○雇用管理の状況

| 有給休暇の平均取得実績 | 月平均所定外労働時間 | 育児休業取得状況(直近3事業年度) |
|-------------|------------|-------------------|
| 16.4日       | 8.2時間      | 男性: 0名 女性: 100.0% |

## ○採用・定着状況

|                    |                      | 2023年度 | 2022年度 | 2021年度 |
|--------------------|----------------------|--------|--------|--------|
| 募集状況               | 新卒者等 <sup>※1</sup>   | ○      | ○      | ○      |
|                    | 新卒者等以外 <sup>※2</sup> | -      | -      | -      |
| 採用者数(うち女性)         | 新卒者等                 | 1名(1名) | 1名(0名) | 2名(1名) |
|                    | 新卒者等以外               | 0名(0名) | 0名(0名) | 0名(0名) |
| 離職者数 <sup>※3</sup> | 新卒者等                 | 0名     | 0名     | 0名     |
|                    | 新卒者等以外               | 0名     | 0名     | 0名     |

## 人材育成のための制度

|      |          |      |        |          |
|------|----------|------|--------|----------|
| 研修制度 | 自己啓発支援制度 | 社内検定 | メンター制度 | キャリアコン制度 |
| あり   | あり       | なし   | あり     | あり       |

## 見学等受入れ

|       |      |
|-------|------|
| インターン | 職場見学 |
| あり    | あり   |

非正規雇用の職場情報<sup>※4</sup>

福利厚生及び休暇等は、正規社員と同様の条件。その他、本人の希望による時短勤務制度もあり。

## 備考・補足情報

当社は、健康経営に取り組み、社員の心身の健康と、ウェルビーイングの向上に努めています。環境美化活動を通じて地域社会に貢献しながら、社員同士の交流を深め、心地よい職場環境を実現しています。また、スポーツレクリエーションを開催し、健康維持とリフレッシュを促進しています。

## 採用情報

事業所番号: 0310-5212-0

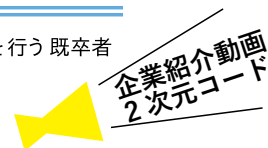
ハローワークインターネットサービスもしくは最寄りのハローワークをご利用ください。

※1 直近3事業年度において正社員として採用した新規学校卒業者、及び新規学校卒業者と同等の処遇を行う既卒者

※2 ※1以外の者で、直近3事業年度において正社員として採用した35歳未満の者

※3 当該年度に採用した者のうち、直近3事業年度に離職した者の数

※4 非正規雇用労働者の採用状況、有給休暇取得状況、所定外労働時間実績についての自由記述欄





# INTERVIEW



## 畑田 美里 (はたた みさと) 21歳

高卒・入社3年目

現在の仕事 ▶ 販売兼事務一般

### 会社を選んだ理由

就職活動をしている時に、就職のイベントでブースを訪問したのがきっかけでした。久慈のことが好きで、高校を卒業したら地元に残って貢献したいと考えていたので、会社選びは悩みましたが、細谷地の採用担当の方からユースエール認定制度のことを教えてもらいました。

就職指導の先生に相談して、ユースエール認定企業のことを詳しく調べ、細谷地が若手の人材育成に力を入れ、働きながら資格取得にも挑戦できる会社だと知って、興味を持ちました。

職場体験で訪問した際は明るく出迎えていただいたり、ドコモショップ自体が若いスタッフが多かったので楽しそうな職場だと感じ、一緒に働きたいと思いこの会社を選びました。

### 仕事のやりがいや魅力

ドコモショップ久慈店でスマートフォンの販売や、お客様に合ったサービスメニューの提案をしています。目的があって来店される方が多いのですが、それにプラスしてお得なプラン等をご提案し、満足感を得てお帰りいただけるよう取り組んでいます。

商品やサービスをご案内し、ありがとうと言ってもらえた時や、喜んでもらった時に案内して良かったと思いますし、満足した顔で帰ってもらえるとすごく嬉しいですしやりがいを感じます。

### 入社して良かった点

本社とドコモショップでは場所が離れているので仕事での関わりが少ないのですが、垣根が無いようにイベントがあり交流が盛んです。

資格取得についての情報発信が定期的に案内され、言葉遣いに関する研修も頻繁にありますので、窓口に立つ際の勉強にな

ります。

自分の休みたい日に休みが取りやすいというのも魅力ですし、長時間の残業もなく、恵まれた環境で仕事ができているので入社して良かったと思います。

### 今後の目標

お客様が何を求めているのか把握できるような傾聴力、お客様のニーズに合った商品をご案内できるような提案力により磨きをかけ、ドコモショップ久慈店にまた来たいと思っていただけるよう、私を頼りに来店してきてくれる方がどんどん増えるようなスタッフになれるよう努力したいです。

### 就活中の学生・若者へのアドバイス

イベントの企業ブースに話を聞きに行った時に、ユースエールのことを知れ、いろいろな発見がありました。多くの会社のことを調べて、インターンシップや会社見学の機会があったら、実際に足を運んでみてください。仕事内容と会社のギャップが無いようなところを選べば、就職した時に長続きすると思いますし、苦じゃなく仕事が出来ると思います。

### 当社の魅力・アピールポイント

変化し続ける企業であるために、当社ではお客様に喜んでいただける商品やサービスを提供するべく、30のテーマに挑戦しています。

お客様満足度向上には、新しい発想と柔軟な対応が不可欠であり、社員の成長とスキルアップを重視しています。これからも挑戦する風土を育み、教育プログラムや働く現場を革新し続けることで、より良い価値を提供してまいります。



生命に光を 心温まるサービスを  
通じ共に生きる努力を致します。

事業内容 第一種社会福祉事業（特別養護老人ホーム 慈苑）  
第二社会福祉事業（短期入所生活介護）

会社情報 027-0041 岩手県宮古市西ヶ丘四丁目53-8

交通手段

会社HP <http://www.jien.jp>

## ○会社概要

| 創業    | 従業員数 | 平均年齢  | 平均勤続年 | 役員・管理職の女性割合 |             |
|-------|------|-------|-------|-------------|-------------|
| 1975年 | 95人  | 42.4歳 | 12.0年 | (役員) 25.0%  | (管理職) 68.7% |

## ○雇用管理の状況

| 有給休暇の平均取得実績 | 月平均所定外労働時間 | 育児休業取得状況（直近3事業年度） |            |
|-------------|------------|-------------------|------------|
| 18.5日       | 2.7時間      | 男性: 0名            | 女性: 100.0% |

## ○採用・定着状況

|                    |                      | 2023年度 | 2022年度 | 2021年度 |
|--------------------|----------------------|--------|--------|--------|
| 募集状況               | 新卒者等 <sup>※1</sup>   | ○      | ○      | ○      |
|                    | 新卒者等以外 <sup>※2</sup> | ○      | ○      | ○      |
| 採用者数（うち女性）         | 新卒者等                 | 3名（3名） | 2名（1名） | 1名（0名） |
|                    | 新卒者等以外               | 1名（1名） | 4名（4名） | 2名（1名） |
| 離職者数 <sup>※3</sup> | 新卒者等                 | 0名     | 0名     | 0名     |
|                    | 新卒者等以外               | 0名     | 2名     | 1名     |

## 会社からのメッセージ

### 先輩社員から

人の役にたちたいと思い福祉の世界に飛び込みました。しかし、実際は入居者の笑顔やお言葉から元気をいただき、福祉という仕事に日々やりがいを感じながら働いています！また、多くの先輩職員も出産後も職場復帰しており、安心して働ける温かみあふれる会社だと思います。すべての人が幸せを感じられるように、ぜひ、私たちと一緒に、楽しく笑顔で働きましょう！

### 社長から

「生命（いのち）に光を」を法人理念に掲げ、地域の方々に信頼され、喜ばれる福祉サービスの事業を推進する中で、地域の福祉文化の醸成と発展を目指しております。また「優しさ」、「安心」「その人らしさを」を支援する、を基本指針とし、安心して過ごしていただけるよう役職員一同日々精進しております。福祉職員として希望を抱ける職場づくりも積極的に行っておりますので、ぜひ一度、当法人・当施設へ見学にお越しください。

### 求める人材像

向上心を持ち、自分自身の成長を意欲的にできる方。

## 人材育成のための制度

|      |          |      |        |          |
|------|----------|------|--------|----------|
| 研修制度 | 自己啓発支援制度 | 社内検定 | メンター制度 | キャリアコン制度 |
| あり   | あり       | なし   | なし     | なし       |

## 見学等受入れ

|       |      |
|-------|------|
| インターン | 職場見学 |
| あり    | あり   |

## 非正規雇用の職場情報<sup>※4</sup>

非正規雇用はありません。

## 備考・補足情報

### 採用情報

事業所番号: 0303-013513-7

ハローワークインターネットサービスもしくは最寄りのハローワークをご利用ください。

※1 直近3事業年度において正社員として採用した新規学校卒業者、及び新規学校卒業者と同等の処遇を行う既卒者

※2 ※1以外の者で、直近3事業年度において正社員として採用した35歳未満の者

※3 当該年度に採用した者のうち、直近3事業年度に離職した者の数

※4 非正規雇用労働者の採用状況、有給休暇取得状況、所定外労働時間実績についての自由記述欄



# INTERVIEW



## 坂本 陽香 (さかもと はるか) 19歳

高卒・入社1年目

現在の仕事 ▶ 調理

### 会社を選んだ理由

もともと料理が好きで、調理関係の仕事に就きたいと考え、高校に進学しました。調理師の免許取得を目標に高校3年間頑張ってきました。宮古市内で調理師免許を活かし活躍できる会社を探している時に、恵心会の求人票が目に入り、興味を持ちました。職場見学に行った際、衛生管理がしっかりしていて、作業服も可愛かったのが、この会社で働きたいと思い、家族と相談して応募を決めました。

### 入社して感じたこと

教えてもらったり、気が付いたことがあったらとにかくメモを取るようになりました。「この時は失敗したけど、こうしたら成功した」とか、「(火加減を) 何度でやったら成功した」など、書き留めておくと、後から見返した時や、次にそのメニューの調理に携わる人に聞かれた時にアドバイス出来るよう、メモを取る習慣がつかしました。

メモを取ることの大事さは、同じ調理に従事する先輩社員の皆さんから学んだことですが、日々情報共有し協力しながら仕事をしています。

### 仕事のやりがいや魅力

介護施設で調理師として働いています。毎日担当は異なり、下処理室で野菜をカットする日もあれば、調理器具を洗浄室で洗う作業の日もあり、一人ひとりそれぞれ役割があって、ローテーションで作業する流れになっています。

一般的な調理と違って、高齢者の方々に提供する食事のため、流動食にしたり、細かく刻んだり、それぞれ食べやすい状態にしなければならず、初めてのことばかりで最初は大変でした。自分の作った料理を食べてもらって、利用者さんから「美味しい」と言ってもらえた時が嬉しいですしやりがいを感じます。

### 就活中の学生・若者へのアドバイス

気になった会社には見学に行き、話を聞く機会を作り、自分の目で実際に会社の雰囲気や働いている姿を見ておくと思います。

そして、メモを取ることは大事だと実感していますので、メモするように心がけた方がいいと思います。



マルエスコウギョウ カブシキガイシャ

マルエス工業 株式会社



盛岡市



「安全第一・より正しく、より美しく、より早く」がモットーです

事業内容 防水工事業

会社情報 020-0846 岩手県盛岡市流通センター北1-10-11

交通手段

会社HP <https://www.maruesu.info/>

## ○会社概要

| 創業     | 従業員数 | 平均年齢   | 平均勤続年  | 役員・管理職の女性割合            |
|--------|------|--------|--------|------------------------|
| 1973 年 | 14 人 | 48.4 歳 | 18.9 年 | (役員) 0.2 % (管理職) 0.0 % |

## ○雇用管理の状況

| 有給休暇の平均取得実績 | 月平均所定外労働時間 | 育児休業取得状況(直近3事業年度) |
|-------------|------------|-------------------|
| 13.5 日      | 3.6 時間     | 男性: 0 名 女性: 0.0 % |

## ○採用・定着状況

|                    |                      | 2023年度    | 2022年度    | 2021年度    |
|--------------------|----------------------|-----------|-----------|-----------|
| 募集状況               | 新卒者等 <sup>※1</sup>   | ○         | ○         | ○         |
|                    | 新卒者等以外 <sup>※2</sup> | ○         | ○         | ○         |
| 採用者数(うち女性)         | 新卒者等                 | 0 名( 0 名) | 0 名( 0 名) | 0 名( 0 名) |
|                    | 新卒者等以外               | 0 名( 0 名) | 0 名( 0 名) | 2 名( 0 名) |
| 離職者数 <sup>※3</sup> | 新卒者等                 | 0 名       | 0 名       | 0 名       |
|                    | 新卒者等以外               | 0 名       | 0 名       | 0 名       |

## 会社からのメッセージ

## 先輩社員から

私がこの会社に入社して先ず感じたことは、就業規則が整っていてその規則に則った会社組織であること、福利厚生がとても充実していることでした。社長の方針でもある資格取得への手厚いバックアップ体制や余暇への理解応援等を含めて、自分磨きが最大限出来る公私ともに充実した環境の整った職場です。

## 社長から

建設産業と聞くと、どうしても理系や専門学科での勉強が必要となるようなイメージがありますが、当社の仲間は全く違う分野から今の仕事に就いて活躍している人が大半です。人生は学校を出る時点で決まるのではなく、そこから新たなスタート。希望をもって意欲的にチャレンジした先にはきっと明るい未来が待っています。様々な研修や資格取得は会社負担にて挑戦できる制度となっており、今出来るかどうかではなく、「やってみよう!」というチャレンジ精神を持って未来へ進む人材を弊社は全面的に応援します。

## 求める人材像

①旺盛なチャレンジ精神で、積極的に自身の向上に努力出来る方。②仕事も生活も、あきらめず、妥協せず、常に前向きに取り組める方③会社の仲間と協調性を持ち、ともに目標へ向かって進むことが出来る方

## 人材育成のための制度

|      |          |      |        |          |
|------|----------|------|--------|----------|
| 研修制度 | 自己啓発支援制度 | 社内検定 | メンター制度 | キャリアコン制度 |
| あり   | あり       | なし   | なし     | あり       |

## 見学等受入れ

|       |      |
|-------|------|
| インターン | 職場見学 |
| あり    | あり   |

非正規雇用の職場情報<sup>※4</sup>

## 備考・補足情報

岩手に根ざした総合防水工事業者として、今後も努力と実績を堅実に積み重ね、構造物の健全な保全という分野から社会に寄与する企業を目指していきます。働き方改革に率先して取り組み、年間休日日数も年々増加、有休も取得しやすい環境で、有休消化率も高い職場です。

## 採用情報

事業所番号: 0301-20361-0

ハローワークインターネットサービスもしくは最寄りのハローワークをご利用ください。

※1 直近3事業年度において正社員として採用した新規学校卒業者、及び新規学校卒業者と同等の処遇を行う既卒者

※2 ※1以外の者で、直近3事業年度において正社員として採用した35歳未満の者

※3 当該年度に採用した者のうち、直近3事業年度に離職した者の数

※4 非正規雇用労働者の採用状況、有給休暇取得状況、所定外労働時間実績についての自由記述欄

# INTERVIEW



## 石川 丈一郎 (いしかわ じょういちろう) 27歳

中卒・入社1年目

現在の仕事 ▶ 防水工事

### 会社を選んだ理由

同業他社で働いていた時、マルエス工業に勤務する先輩から「年間休日日数が多い」ことや「残業時間が少ない」などの情報を聞いていました。前職を退職し、防水工事に関する資格をいくつか持っていたので、長年培った経験を活かせる会社に転職したいと考えていたタイミングで先輩に誘ってもらい、入社を決めました。

### 入社して良かった点

入社前に先輩からマルエス工業に関していろいろ聞いていましたが、年間休日日数が多いことや残業時間が少ないなど、聞いていたとおりだったので、恵まれた環境で仕事ができ入社して良かったと思います。先輩とは現在は同じ会社に勤める同僚となり、入社してからも情報交換しています。

### 仕事のやりがいや魅力

ビルや、建物の屋上で防水工事の作業をしています。防水施工は、雨水や生活用水などの漏水を防ぐことで建設工事における重要な工事の一つです。小さい現場だと1人で任されることもありますが、大体2人1組で従事しています。

夏は暑い、冬は寒く、季節の天候に左右される厳しさがありますが、綺麗に仕上がったのを見ると、「これで水が止まるんだな」、「雨漏りがなくなるんだな」と完璧な仕事が出来た時はやりがいを感じます。

### 今後の目標

防水工事の経験は9年程になりますが、取っていない資格もまだあるので、まずは防水施工技能士1級の取得を目指したいと思っています。実技試験に関しては、実際にやって覚えるしかないなので、日々の仕事の中で習得していきたいです。社内には防水施工技能士1級を持っている方がいるので、自分も頑張りたいです。

### 就活中の学生・若者へのアドバイス

実際に働いている方の話を聞く機会があれば、生の声を聞いてみることも大事だと思います。

そして、うちの会社は建設業にしては休みはかなり多い方だと思うので、プライベートを充実させたい方にはお勧めです。資格もいろいろ取らせてもらえるのも魅力です。有給休暇も取りやすい環境なので、一緒に働いてみませんか。



## 「南部煎餅」の伝統を守りつつ新たな魅力を作っています

事業内容 南部煎餅各種、チョコレート菓子の製造・販売

会社情報 028-6103 岩手県二戸市石切所字台中平35-5

交通手段 JR二戸駅から車で5分

### ○会社概要

| 創業    | 従業員数 | 平均年齢  | 平均勤続年 | 役員・管理職の女性割合 |             |
|-------|------|-------|-------|-------------|-------------|
| 1970年 | 273人 | 44.4歳 | 12.4年 | (役員) 40.0%  | (管理職) 18.1% |

### ○雇用管理の状況

| 有給休暇の平均取得実績 | 月平均所定外労働時間 | 育児休業取得状況(直近3事業年度) |            |
|-------------|------------|-------------------|------------|
| 14.1日       | 14.3時間     | 男性: 2名            | 女性: 100.0% |

### ○採用・定着状況

|                    |                      | 2022年度 | 2021年度 | 2020年度  |
|--------------------|----------------------|--------|--------|---------|
| 募集状況               | 新卒者等 <sup>※1</sup>   | ○      | ○      | ○       |
|                    | 新卒者等以外 <sup>※2</sup> | ○      | ○      | ○       |
| 採用者数(うち女性)         | 新卒者等                 | 3名(3名) | 5名(3名) | 1名(1名)  |
|                    | 新卒者等以外               | 8名(6名) | 9名(6名) | 13名(9名) |
| 離職者数 <sup>※3</sup> | 新卒者等                 | 0名     | 0名     | 0名      |
|                    | 新卒者等以外               | 1名     | 1名     | 2名      |

### 人材育成のための制度

|      |          |      |        |          |
|------|----------|------|--------|----------|
| 研修制度 | 自己啓発支援制度 | 社内検定 | メンター制度 | キャリアコン制度 |
| あり   | あり       | なし   | なし     | なし       |

### 見学等受入れ

|       |      |
|-------|------|
| インターン | 職場見学 |
| なし    | あり   |

### 非正規雇用の職場情報<sup>※4</sup>

・新卒者の非正規雇用労働者の実績なし

### 備考・補足情報

当社は女性が全社員の7割を占めており、特に女性や子育て世代に働きやすい環境づくりを常に心がけております。

### 採用情報

事業所番号: 0309-3626-0  
ハローワークインターネットサービスもしくは最寄りのハローワークをご利用ください。

※1 直近3事業年度において正社員として採用した新規学校卒業者、及び新規学校卒業者と同等の処遇を行う既卒者

※2 ※1以外の者で、直近3事業年度において正社員として採用した35歳未満の者

※3 当該年度に採用した者のうち、直近3事業年度に離職した者の数

※4 非正規雇用労働者の採用状況、有給休暇取得状況、所定外労働時間実績についての自由記述欄

### 会社からのメッセージ

#### 先輩社員から

昔から親しんできた「南部せんべい」が全国の皆さんに味わっていただける喜びを感じています。私たちと一緒に南部せんべいを作りましょう。

#### 社長から

当社は社訓「感謝と創造」を掲げて、「仕事」・「南部せんべい」を通して「人のお役に立つ」「人を喜ばせる」「人を救う」ことを心がけ、従業員皆さんの「運」を良くしたいという創業者の思いを実践し守り続けています。仕事を通して自分自身を人間的に成長し、さらにはそれが社会貢献につながっていく企業を目指していきたいと思っております。

#### 求める人材像

「明るく元気な人」「挨拶、気配りができ他の人との協調性をもって仕事ができる人」「常に感謝の心を忘れず、他の人を労わることができる人」

# INTERVIEW



## 裈主 蒼太 (ほろぬし そうた) 23歳

高卒・入社2年目

現在の仕事 ▶ 営業販売

### 会社を選んだ理由

きっかけは母親の知り合いが小松製菓で働いており、誘っていただいたのが入社のかきかけでした。元々人と関わる仕事に興味があり「営業」という仕事に魅力を感じていたので迷わず入社を決意しました。

入社後は、わからないことは何度でも優しく教えてくれる先輩方のおかげで自信をもって仕事ができています。また、自分が所属している部署だけでなく会社全体の雰囲気も明るく、毎日楽しく仕事ができる職場です。

### 仕事のやりがいや魅力

営業部営業1課に所属し、主に駅やサービスエリアなどの交通拠点、観光施設のお客様の担当をしております。

お取引先のお客様への商品販売、また頂いたご注文の商品配達を行っています。また販売・配達のみならず、商品の陳列、POPやポスターを使った売り場作りなど、お客様との積極的なコミュニケーションをとることも大切な仕事です。

お取引先の方からの「ありがとう」「助かった」といったお言葉を頂いたときや、実際に商品を買っていただいているお客様からの小松製菓の商品が好きという気持ちを直接聞くことができるのがこの仕事のやりがいであり、魅力だと思います。

また、人と話すことがメインの仕事ともいえるので自然とコミュニケーション能力が身につくところにも魅力を感じます。

### 今後の目標

会社の売上げを伸ばすことはもちろん、新規開拓や新商品開発もできるような日々営業マンとしてのレベルアップに努めていきたいと思っています。また周りから必要とされるような人材を目指します。

### 就活中の学生・若者へのアドバイス

就職に悩んでいる人はあまり考えすぎず、やってみるという気持ちも時には必要だと思います。「大変そう」「私にはできない」という偏見で動けずには何も得られるものが無いです。もしやってみてダメだったとしてもそれも一つの発見になり、必ずその後の人生に役立つと思います。

失敗が続いて落ち込むときもやってきますが、周りの家族や友人など助けてくれる存在はいます。なので恐れずどんどんチャレンジしてほしいと思います。

### 当社の魅力・アピールポイント

小松製菓は南部せんべいという南部地方古くからのお菓子の伝統を守りながら、お子様や若い世代の方、また海外の方にも好んでいただける新たな魅力を商品化しております。定番の「ごま」「落花生」はもちろんのこと、クッキー生地の商品やチョココート商品など新たなおいしさを追求した商品を生み出しています。今後においてもおいしく、安全な商品をご提供していきたいと思っております。



## 『郷土の発展なくして 企業の発展なし』

事業内容 特定建設業（土木、建築他12業種）内航海運業・ホテル事業・不動産業

会社情報 026-0021 岩手県釜石市只越町2-6-20

交通手段

会社HP <http://www.yamamoto-constax.co.jp>

## 会社からのメッセージ

### 先輩社員から

私が入社して思ったことは、資格取得や講習会等に積極的に取り組んでいる会社だなということです。費用等も会社が全て負担してくれるので、資格を持っていない人でも入社してスキルアップすることもできますよ。

また、会社全体で休みを取得しやすい環境作りに取り組んでいるので、私も上手に休暇を取って仕事もプライベートも充実した時間を過ごせています。ぜひ一緒に働きましょう！

### 社長から

当社の社是は「郷土の発展なくして、企業の発展なし」です。常日頃から地域に根差しながら、地域から必要とされる会社であり続けることを目指しております。規模の追求ではなく質の向上を図りつつ、特に労働環境の改善に積極的に取り組んでおります。海洋土木を得意とする地元企業として、地域のこれからの背負う若手の人材育成に貢献したいと考えております。

### 求める人材像

周りとのコミュニケーションを取りながら自ら進んで考え、提案、改善を行い新しいことにチャレンジする人。

## ○会社概要

| 創業    | 従業員数 | 平均年齢  | 平均勤続年 | 役員・管理職の女性割合           |
|-------|------|-------|-------|-----------------------|
| 1961年 | 67人  | 46.5歳 | 13.3年 | (役員) 40.0% (管理職) 5.0% |

## ○雇用管理の状況

| 有給休暇の平均取得実績 | 月平均所定外労働時間 | 育児休業取得状況(直近3事業年度) |
|-------------|------------|-------------------|
| 17.2日       | 2.2時間      | 男性: 1名 女性: 100.0% |

## ○採用・定着状況

|                    |                      | 2023年度 | 2022年度 | 2021年度 |
|--------------------|----------------------|--------|--------|--------|
| 募集状況               | 新卒者等 <sup>※1</sup>   | ○      | ○      | ○      |
|                    | 新卒者等以外 <sup>※2</sup> | ○      | ○      | ○      |
| 採用者数(うち女性)         | 新卒者等                 | 0名(0名) | 1名(1名) | 2名(2名) |
|                    | 新卒者等以外               | 1名(0名) | 0名(0名) | 0名(0名) |
| 離職者数 <sup>※3</sup> | 新卒者等                 | 0名     | 0名     | 0名     |
|                    | 新卒者等以外               | 0名     | 0名     | 0名     |

## 人材育成のための制度

|      |          |      |        |          |
|------|----------|------|--------|----------|
| 研修制度 | 自己啓発支援制度 | 社内検定 | メンター制度 | キャリアコン制度 |
| あり   | あり       | なし   | なし     | なし       |

## 見学等受入れ

|       |      |
|-------|------|
| インターン | 職場見学 |
| あり    | あり   |

## 非正規雇用の職場情報<sup>※4</sup>

## 備考・補足情報

### 採用情報

事業所番号: 0302-459-6

ハローワークインターネットサービスもしくは最寄りのハローワークをご利用ください。

※1 直近3事業年度において正社員として採用した新規学校卒業者、及び新規学校卒業者と同等の処遇を行う既卒者

※2 ※1以外の者で、直近3事業年度において正社員として採用した35歳未満の者

※3 当該年度に採用した者のうち、直近3事業年度に離職した者の数

※4 非正規雇用労働者の採用状況、有給休暇取得状況、所定外労働時間実績についての自由記述欄



# INTERVIEW



## 菊池 幸希 (きくち こうき) 32歳

大卒・入社8年目

現在の仕事 ▶ 営業

### 会社を選んだ理由

関東の大学に進学しましたが、卒業後は地元に戻ることにし、地元企業で自分に合いそうな仕事という条件で、業種などは絞らず就職活動をしていました。ハローワーク主催の合同企業説明会でこの会社の説明を聞いたのが入社きっかけでした。

船舶を使用した工事を手掛け、当時は湾口防波堤の復旧工事をしていましたので、規模が大きい会社という印象を持っていましたが、合同企業説明会で対応してくれた方々が話しやすく感じの良い雰囲気だったのも好印象でしたので応募を決めました。

### 仕事のやりがいや魅力

国・県・市の入札への参加許可の書類の作成・建設業の許可・経営審査申請や、不動産業務も取り扱っているため、宅建の申請・上下水道工事の資格の申請などを行っています。

入札参加の申請はかなりの量があるので、それがミス無く終えた時にやりがいを感じます。目に見えた評価ではありませんが、自分たちがやらないと入札にも参加出来ないの、やっていることには意味があると思っています。

### 今後の目標

2級土木の資格を取得後、期間が経過したので、次は1級にチャレンジしたいと思います。

申請関係では、ペーパーレスで電子化が進んできているので、自分が対応出来るようになるのはもちろん、他の社員も対応出来るよう、マニュアルを作成できたらと考えています。

### 子育てしやすい職場

建設業と言えば休みが無いというイメージがありましたが、この会社は働き方改革の意識も高く働きやすく、残業もほぼ

ありませんし、繁忙期でなければ定時で帰れます。

育休取得を迷っていた時には会社の方から取得を勧めていただき、1か月間取得することが出来ました。子育て中の従業員もいるので、子供の突発的な体調不良も休みが取りやすい職場です。

### 就活中の学生・若者へのアドバイス

職場見学に積極的に参加し、職場の雰囲気を知った方が良いと思います。

もともと人と話すのが苦手でしたが、それでは損をすると思い、居酒屋でアルバイトを始めたり、自分から積極的に話しかけて、「相手の話を聞く」ことを心掛け、人見知りを克服しました。人とのつながりを大事にして就職活動に取り組んでほしいです。

### 当社の魅力・アピールポイント

弊社は、建設業を事業の柱としており、特に海洋土木を得意分野としております。

クレーン船や押船、引船など各種船舶を所有しており、中でも大型クレーン船を用いての仕事は他の土木工事とは違った面白さや、スケールの大きさを感じることができます。

福利厚生では会社独自で全社員への医療保険の加入（会社負担）や資格取得制度、ダブルの退職金制度（建退共と会社独自の退職金制度）を用意することにより、本人そしてそのご家族にも安心して働いていただける環境を整えております。

働き方改革においても令和7年度から、年間休日日数を118日とし、今後数年で完全週休二日制に移行する予定です。

令和5年度の社員の平均残業時間も月当たり10時間未満を達成しております。



## 人との繋がりを大切にし 共に成長しよう

事業内容 システム開発、システムオペレーション、労働者派遣

会社情報 020-0034 岩手県盛岡市盛岡駅前通15番18号  
Lavieビル

交通手段 JR盛岡駅より徒歩3分

会社HP <https://www.clariceart.co.jp/>

## 会社からのメッセージ

### 先輩社員から

年齢役職関係なく意見を言い合える雰囲気、意思決定のフットワークが軽く、社員の希望が尊重されています。フェア、フラットな環境で成長をサポートしてもらえます。未来の進化に不可欠なITの世界で一緒に働きましょう。

### 社長から

お仕事って、つまらないなと思ってやっても、辛いなと思ってやっても、楽しくやっても同じように成果が求められます。どうせやるなら、どうやったらお仕事楽しくできるか一緒に考えながらやりませんか？そんな人材を求めています。是非一緒にお仕事しましょう！

### 求める人材像

- ・誠実で前向きな対応のできる方
- ・仲間を大切にできる方
- ・問題に対し乗り越えていこうとする意志を持てる方

## ○会社概要

| 創業    | 従業員数 | 平均年齢  | 平均勤続年 | 役員・管理職の女性割合          |
|-------|------|-------|-------|----------------------|
| 2016年 | 32人  | 41.5歳 | 5.4年  | (役員) 0.0% (管理職) 0.0% |

## ○雇用管理の状況

| 有給休暇の平均取得実績 | 月平均所定外労働時間 | 育児休業取得状況(直近3事業年度) |
|-------------|------------|-------------------|
| 14.5日       | 6.7時間      | 男性: 0名 女性: 100.0% |

## ○採用・定着状況

|                    |                      | 2023年度 | 2022年度 | 2021年度 |
|--------------------|----------------------|--------|--------|--------|
| 募集状況               | 新卒者等 <sup>※1</sup>   | ○      | ○      | ○      |
|                    | 新卒者等以外 <sup>※2</sup> | ○      | ○      | ○      |
| 採用者数(うち女性)         | 新卒者等                 | 2名(0名) | 0名(0名) | 1名(0名) |
|                    | 新卒者等以外               | 1名(1名) | 1名(1名) | 0名(0名) |
| 離職者数 <sup>※3</sup> | 新卒者等                 | 0名     | 0名     | 1名     |
|                    | 新卒者等以外               | 0名     | 0名     | 0名     |

## 人材育成のための制度

|      |          |      |        |          |
|------|----------|------|--------|----------|
| 研修制度 | 自己啓発支援制度 | 社内検定 | メンター制度 | キャリアコン制度 |
| あり   | あり       | なし   | なし     | あり       |

## 見学等受入れ

|       |      |
|-------|------|
| インターン | 職場見学 |
| あり    | あり   |

## 非正規雇用の職場情報<sup>※4</sup>

## 備考・補足情報

### 採用情報

事業所番号: 0301-617455-5  
ハローワークインターネットサービスもしくは最寄りのハローワークをご利用ください。

※1 直近3事業年度において正社員として採用した新規学校卒業者、及び新規学校卒業者と同等の処遇を行う既卒者

※2 ※1以外の者で、直近3事業年度において正社員として採用した35歳未満の者

※3 当該年度に採用した者のうち、直近3事業年度に離職した者の数

※4 非正規雇用労働者の採用状況、有給休暇取得状況、所定外労働時間実績についての自由記述欄

# INTERVIEW



## 川村 優衣 (かわむら ゆい) 27歳

大卒・入社2年目

現在の仕事 ▶ 業務用システム開発

### 会社を選んだ理由

以前は管理栄養士として社員食堂で働いていました。IT業界に興味があったことと、ライフスタイルが変わったことをきっかけに、この業界に挑戦してみようと転職を考えるようになりました。ハローワークで求人を探していた時期にちょうど、未経験者向けの募集求人を見つけ、縁を感じました。

当時は在職中だったので、企業訪問をするなど直接的なコンタクトを取ることは出来ませんでした。会社のホームページやSNSから情報収集をしていました。そこで、社員の在宅勤務環境などの情報を公開している様子を見て親近感が湧き、自分が働く姿を具体的にイメージすることが出来たので、入社を決めました。

### 入社して感じたこと

ホームページ等から受け取った印象そのままでした。先輩方とは話しかけやすい距離感なので、技術に関わることに限らず、気軽に相談できて安心できる環境で働けると感じました。

正直に言うと、未経験での入社は肩身が狭いと感じていましたが、いざ入社してみると、情報系の大学卒ではない先輩方も活躍している実績があり、心強く思っています。

### 仕事のやりがいや魅力

書籍の発注や販売管理に関するシステムの開発をしています。プログラミングをゼロから学ぶのはかなりの挑戦でしたが、先輩に教えていただきながら作成し、自分の望んだとおりに動かせた時に楽しさを感じます。

未経験からでもそうでなくても、日々自分で知識を取り入れていく必要がある業界であり、知識と出来ることの幅が広がっていくのが目に見えて分かるのは面白い部分だと思います。弊社は業務内容によってはフレックスタイム勤務や在宅勤務も可

能なため、ライフイベントにより出社して働くことが難しい場合でも、自宅で柔軟に働くことが出来るのも魅力です。

### 今後の目標

自立して業務が出来るようになることです。まだまだ先輩のサポートが不可欠な状態なので、経験を積んで、技術の引き出しを増やし、主体的に業務を進められるようになりたいです。ゆくゆくはお客様が求めるサービスに適した仕様を提案し、臨機応変に対応できるプログラマーになりたいと思っています。

そして、これまで取得した資格はどちらかという知識中心だったので、今後はプログラミングのスキルを磨きたいと考えています。

### 就活中の学生・若者へのアドバイス

自分がなりたて姿をイメージして、それに対して自分がどこにいるかを理解して、その姿になるには次は何をすれば良いかを突き詰めていくと、自分の理想の働き方が実現できると思っています。

私は事前に入念に準備をするタイプですが、準備ばかりしていると行動が起こせないの、考えながら行動することも大事です。その行動が一見、よくない選択だったように思うことがあっても、自分で正解にしていけるよう、恐れずに動き続けることが大切だと思います。



13

ヤマダケンセツ カブシキカイシャ

山田建設 株式会社

NEW

「いわて女性活躍認定企業等」認定  
イクボス宣言企業・団体  
いわて働き方改革推進運動宣言企業

久慈市



## 発想提案企業をテーマに他の会社と違う発想を常に提案がモットー

**事業内容** 基本は建設業ですが、建物を造る建築工事を得意としています。他に土木工事、設計事務所、不動産関係の仕事もしております。

**会社情報** 028-8111 岩手県岩手県久慈市宇部町第6地割17番地2

**交通手段**

## ○会社概要

| 創業    | 従業員数 | 平均年齢  | 平均勤続年 | 役員・管理職の女性割合            |
|-------|------|-------|-------|------------------------|
| 1978年 | 20人  | 43.2歳 | 7.7年  | (役員) 66.0% (管理職) 66.0% |

## ○雇用管理の状況

| 有給休暇の平均取得実績 | 月平均所定外労働時間 | 育児休業取得状況(直近3事業年度) |
|-------------|------------|-------------------|
| 10.8日       | 6.6時間      | 男性: 0名 女性: 0.0%   |

## ○採用・定着状況

|                    |                      | 2023年度 | 2022年度 | 2021年度 |
|--------------------|----------------------|--------|--------|--------|
| 募集状況               | 新卒者等 <sup>※1</sup>   | ○      | ○      | ○      |
|                    | 新卒者等以外 <sup>※2</sup> | ○      | ○      | ○      |
| 採用者数(うち女性)         | 新卒者等                 | 0名(0名) | 0名(0名) | 0名(0名) |
|                    | 新卒者等以外               | 0名(0名) | 0名(0名) | 0名(0名) |
| 離職者数 <sup>※3</sup> | 新卒者等                 | 0名     | 0名     | 0名     |
|                    | 新卒者等以外               | 0名     | 0名     | 0名     |

## 人材育成のための制度

|      |          |      |        |          |
|------|----------|------|--------|----------|
| 研修制度 | 自己啓発支援制度 | 社内検定 | メンター制度 | キャリアコン制度 |
| あり   | あり       | なし   | なし     | なし       |

## 見学等受入れ

|       |      |
|-------|------|
| インターン | 職場見学 |
| あり    | あり   |

## 非正規雇用の職場情報<sup>※4</sup>

## 備考・補足情報

## 採用情報

事業所番号: 0310-17597-0

ハローワークインターネットサービスもしくは最寄りのハローワークをご利用ください。

## 会社からのメッセージ

### 先輩社員から

経験がない自分でも仕事が出来ているので、気にせず飛び込んでみてください。資格の取得等、バックアップしてくれます。やる気のある方、ぜひ一緒に成長していきましょう。

### 社長から

若い方の無限の可能性に大いに期待し、柔軟な発想力で有望な能力をあますことなく発揮できるよう環境を整えバックアップします。常に向上心を持って仕事をしてほしいと思います。

### 求める人材像

仕事に対して前向きでコミュニケーションが取れ、自ら考え行動し、自分自身の成長を意欲的に出来る人。

※1 直近3事業年度において正社員として採用した新規学校卒業者、及び新規学校卒業者と同等の処遇を行う既卒者

※2 ※1以外の者で、直近3事業年度において正社員として採用した35歳未満の者

※3 当該年度に採用した者のうち、直近3事業年度に離職した者の数

※4 非正規雇用労働者の採用状況、有給休暇取得状況、所定外労働時間実績についての自由記述欄

# INTERVIEW



## 宮澤 栄城 (みやざわ はるき) 33歳

高卒・入社10年目

現在の仕事 ▶ 建築現場管理

### 会社を選んだ理由

以前は飲食店でバイトをしていましたが、ものづくりに興味があり転職を考えるようになりました。ハローワークでこの会社の求人が目に留まり、調べていく中で、未経験でも仕事や資格の勉強を教えてもらえるということで、入社を希望しました。

### 入社して感じた職場の雰囲気

上下関係については最低限の礼儀はありますが、アットホームな雰囲気があり、先輩後輩との関係は良好なので恵まれていると感じます。仕事中には時には厳しいことを言われることもありますが、仕事だけのことで、きちんとしたものを造るために、やっていかなければならないことなので、そこは割り切っています。この会社の方々はいいい人たちなので、楽しく仕事が出来ていると思います。

### 仕事のやりがいや楽しさ

現在は秋田県で鉄骨平屋建てドラッグストアの新築工事現場で建築現場管理をしていて、現場に常勤し職人さんと打合せをしたり指示を出したりしています。何も無いところから、建物が出来上がっていくのは見ていて楽しいです。同じ建物でも現場ごとにいろいろな条件が変わってくるので、うまく対処出来るようその都度考えながらやらなければならない、知識・経験が必要になってきます。

最初は失敗も多かったですが、段々いいものを造れるようになっていっていると思います。また、設計士さん・お客様からいいものを造ってもらえたと感謝の言葉をもらい、頑張った良かったと思います。

### 今後の目標

少しでもいいものを造るとというのが目標です。10年目になりますが、細かいところまで行き届いた仕事をしたいと思っていますので、もう少し視野を広く持ち、いろいろなことを見られるようになりたいと思います。また、新たな資格取得を目指し頑張っているところです。

### 就活中の学生・若者へのアドバイス

建設業は工業系・土木系の学校を卒業した人が就くものというイメージがあるかもしれませんが、普通科出身でも勉強さえすれば誰でも挑戦出来ます。入社してから資格の勉強も現場の経験も含め学べますので、出身学科はあまり気にせず、興味があればチャレンジして欲しいです。



## 高度な技術で郷土の振興に奉仕

事業内容 測量・建設コンサルタント・地質調査・補償コンサルタント・UAV 空中撮影解析

会社情報 023-0025 岩手県奥州市水沢字高網33番地

交通手段 JR水沢駅より車で10分

会社HP <http://www.toukai1311.co.jp>

## 会社からのメッセージ

## 先輩社員から

私事ですが弊社で初めて男性育児休暇を取得しました。ベテラン揃いの会社ではありますが新しいことにもチャレンジしています。若い力を待っています。

## 社長から

私たちの会社は郷土の振興に奉仕することを目指している会社です。入社すると、誰しも時間の経過とともに与えられた仕事の手順を掴み、成果品を完成させるという流れを習得していきます。テクノロジーがいくら進歩しても多くの人が手を加えて成果品ができるのです。仲間とコミュニケーションをとりながら行う仕事なので、成果品を仕上げた時の達成感や喜びも共有できる環境が弊社にはあります。

## 求める人材像

誠実でやる気のある人

## ○会社概要

| 創業    | 従業員数 | 平均年齢  | 平均勤続年 | 役員・管理職の女性割合          |
|-------|------|-------|-------|----------------------|
| 1955年 | 44人  | 45.2歳 | 14.6年 | (役員) 0.0% (管理職) 0.0% |

## ○雇用管理の状況

| 有給休暇の平均取得実績 | 月平均所定外労働時間 | 育児休業取得状況(直近3事業年度) |
|-------------|------------|-------------------|
| 10.5日       | 12.5時間     | 男性: 1名 女性: 0.0%   |

## ○採用・定着状況

|                    |                      | 2023年度 | 2022年度 | 2021年度 |
|--------------------|----------------------|--------|--------|--------|
| 募集状況               | 新卒者等 <sup>※1</sup>   | ○      | ○      | ○      |
|                    | 新卒者等以外 <sup>※2</sup> | ○      | ○      | ○      |
| 採用者数(うち女性)         | 新卒者等                 | 0名(0名) | 0名(0名) | 0名(0名) |
|                    | 新卒者等以外               | 1名(1名) | 6名(3名) | 0名(0名) |
| 離職者数 <sup>※3</sup> | 新卒者等                 | 0名     | 0名     | 0名     |
|                    | 新卒者等以外               | 0名     | 2名     | 0名     |

## 人材育成のための制度

|      |          |      |        |          |
|------|----------|------|--------|----------|
| 研修制度 | 自己啓発支援制度 | 社内検定 | メンター制度 | キャリアコン制度 |
| あり   | なし       | なし   | なし     | なし       |

## 見学等受入れ

|       |      |
|-------|------|
| インターン | 職場見学 |
| あり    | あり   |

非正規雇用の職場情報<sup>※4</sup>

非正規雇用労働者 なし

## 備考・補足情報

## 採用情報

事業所番号: 0306-9783-0

ハローワークインターネットサービスもしくは最寄りのハローワークをご利用ください。

※1 直近3事業年度において正社員として採用した新規学校卒業者、及び新規学校卒業者と同等の処遇を行う既卒者

※2 ※1以外の者で、直近3事業年度において正社員として採用した35歳未満の者

※3 当該年度に採用した者のうち、直近3事業年度に離職した者の数

※4 非正規雇用労働者の採用状況、有給休暇取得状況、所定外労働時間実績についての自由記述欄

# INTERVIEW



## 高橋 一樹 (たかはし かずき) 30歳

高卒・入社2年目

現在の仕事 ▶ 用地測量

### 会社を選んだ理由

東京の大学に進学し、飲食業界や人材派遣業界を経験しました。地元の水沢営業所に転勤となり帰郷しましたが、再度東京への転勤の打診があり、地元での就労を希望し退職しました。事務職中心に探していると、ハローワークからこの会社の事務職の求人を紹介され応募し、面接時に勉強すれば測量も出来るようになると勧められ、入社を決めました。

### 入社して感じた職場の雰囲気

土木系は、上下関係に厳しいイメージがありましたが、この会社は面接時に柔らかい雰囲気であると感じ、入社後もその印象は変わっていません。他部署の方も優しいですし、自分のように未経験で入社する社員も多いです。用地測量の仕事は外に出て身体を動かす仕事なので、自分には合っていると思います。

現場への移動中の会話で「あの店のご飯が美味しい」といった話題で情報交換しています。教えてもらった情報をもとに休日を利用し食事に出かけたりなど、行動の幅が広がっています。

### 仕事のやりがいや魅力

用地測量の担当として、上司が担当する現場の仕事のサポート、他部署の業務を手伝うなど、様々な業務を担当しています。具体的には、道路を整備したり、災害時に測量して土地を用地補償するための交渉などを行っています。

知っている土地や知らない土地を訪れ、作業するのが楽しいです。立合作業では、成果が分かりやすいのでやりがいを感じます。

### 今後の目標

自分の現場を持てるようになるのが目標です。そして、測量士補の資格を取得したので、次は測量士の資格取得を目指したいと考えています。参考書の購入費用及び受験費用、旅費等会社が負担してくれ、業務時間中も勉強する時間を作ってくれるなど、会社が全面的に支援してくれます。測量は、勉強しないと難しいですが、基本的に数学を使うので、学生時代に勉強していて良かったです。

出来ないこともまだまだあるので、先輩社員のいいところ取りをしながら、自分の形を身に付けていきたいと思います。

### 就活中の学生・若者へのアドバイス

学生の頃から「こうなりたい」と明確に決めている方は多くないと思いますし、自分自身もそうでした。一方で、学生時代にしっかり勉強していたことが今の仕事にも活かされています。勉強する習慣を身に付けておくことが大事だと自分自身の経験を通して実感しました。

### アピールポイント

弊社大きな会社ではございませんが経験者・未経験者含み中途採用者を令和5年度6名、令和6年度5名採用しております。誠実でやる気のある方大歓迎です、お気軽にお問合せください。

無資格・未経験大歓迎！！



事業内容 特別養護老人ホームを中心とした高齢者介護

会社情報 028-3101 岩手県花巻市石鳥谷町好地第14地割10

交通手段 JR東北本線 石鳥谷駅から徒歩25分

会社HP <http://www.ishidoriyasouji.jp/>

## ○会社概要

| 創業    | 従業員数 | 平均年齢  | 平均勤続年 | 役員・管理職の女性割合            |
|-------|------|-------|-------|------------------------|
| 1990年 | 134人 | 38.6歳 | 10.5年 | (役員) 17.7% (管理職) 72.4% |

## ○雇用管理の状況

| 有給休暇の平均取得実績 | 月平均所定外労働時間 | 育児休業取得状況(直近3事業年度) |
|-------------|------------|-------------------|
| 13.9日       | 2.6時間      | 男性: 0名 女性: 100.0% |

## ○採用・定着状況

|                    |                      | 2023年度 | 2022年度 | 2021年度 |
|--------------------|----------------------|--------|--------|--------|
| 募集状況               | 新卒者等 <sup>※1</sup>   | ○      | ○      | ○      |
|                    | 新卒者等以外 <sup>※2</sup> | ○      | ○      | ○      |
| 採用者数(うち女性)         | 新卒者等                 | 2名(1名) | 3名(2名) | 5名(4名) |
|                    | 新卒者等以外               | 3名(3名) | 2名(1名) | 1名(1名) |
| 離職者数 <sup>※3</sup> | 新卒者等                 | 1名     | 0名     | 0名     |
|                    | 新卒者等以外               | 1名     | 0名     | 1名     |

## 会社からのメッセージ

## 先輩社員から

いしどりや荘では、働き方改革に取り組みながら、ご利用者様の生活の継続を大切にケアを提供しています。「庭の池には鯉が泳ぎ、春には桜が咲き、セラピードック姫ちゃんのお散歩。畑で野菜を作り、取れた野菜はキッチンで調理し、好みの味付けで食事をする。家族の面会時には売店でおやつを買い喫茶店で談話に花を咲かせ、外出する前には理美容し、普段は趣味活動を行いながらゆっくりと自分のペースで生きる。」いしどりや荘はそんな場所です。

## 社長から

介護の仕事は「3K」などと悪いイメージが先行していますが、サービスを提供するまでに、数値データや根拠をもとに、多職種・多機関で連携してケアプランを決めていく、論理的で科学的な職業です。たくさんの人とのかかわりを通して、人として成長できる素晴らしい仕事です。私たちと一緒に成長していきましょう。

## 求める人材像

ご利用者様を第一に考え、介護力向上に努めながらチームワークを大切にできる人

## 人材育成のための制度

|      |          |      |        |          |
|------|----------|------|--------|----------|
| 研修制度 | 自己啓発支援制度 | 社内検定 | メンター制度 | キャリアコン制度 |
| あり   | あり       | なし   | あり     | なし       |

## 見学等受入れ

|       |      |
|-------|------|
| インターン | 職場見学 |
| あり    | あり   |

非正規雇用の職場情報<sup>※4</sup>

## 備考・補足情報

人とかかわりを大切に、一緒に成長していきましょう！！

## 採用情報

事業所番号: 0304-100965-0

ハローワークインターネットサービスもしくは最寄りのハローワークをご利用ください。

※1 直近3事業年度において正社員として採用した新規学校卒業者、及び新規学校卒業者と同等の処遇を行う既卒者

※2 ※1以外の者で、直近3事業年度において正社員として採用した35歳未満の者

※3 当該年度に採用した者のうち、直近3事業年度に離職した者の数

※4 非正規雇用労働者の採用状況、有給休暇取得状況、所定外労働時間実績についての自由記述欄



# INTERVIEW



## 村上 巴美 (むらかみ ともみ) 22歳

大卒・入社1年目

現在の仕事 ▶ 介護

### 会社を選んだ理由

小学校1年生の時から大学まで書道を続け、介護に触れることなく学生時代を過ごしました。数年前から曾祖母の認知症が進み、自分に何かできることはないかと調べ始めたのが介護職に興味を持ったきっかけです。就職を考えている時、介護職に絞って探そうになり、ふるさといわて定住財団のホームページでこの会社を知りました。

資格を持っていなかったのに、無資格でも働くことができ、資格取得支援制度が充実しているところに魅力を感じました。働きながら資格取得できるという点や、利用者さん向けイベントに書道クラブがあるというのも選ぶ上での決め手のひとつだったと思います。

### 入社して感じたこと

最初は介護という「お世話する」という印象が強かったのですが、実際に働いてみると「入居様が楽しみを持って生活していただける支援をする」というのが一番大切にしていることだと学びました。

今までどういう生き方をしていた、どういうものが好きでどういうものが得意かをしっかり調べるようにし、興味のある話題を会話に入れると話が盛り上がりますので、楽しく生活していただけるよう心掛けています。

### 先輩社員のサポート

職場がすごく温かい雰囲気、先輩方より丁寧に教えていただけるので、資格がなくても一から勉強させてもらっています。分からないところがあったらすぐに聞ける環境ですし、先輩方に恵まれているなと感じています。

### 仕事のやりがいや魅力

利用者さんの一日を支える食事・入浴・排泄等の介助に携わっています。一人ひとりと深く関わることが出来るのが自分の中ですごく楽しいと感じていて、その人の生き方であったり、好きなものとか、得意なものとかを知って、それを会話に組み込ませていくと、すごくいい表情で生き生きとお話をされるので、そういう楽しそうな姿だったり笑顔を見るとやっぱり嬉しいなと思います。

### 今後の目標

この施設が人生最後の住みかとなる方も多いと思いますので、最後にここで暮らせてよかった、この人に出会えてよかったと思ってもらえるような職員になりたいと思っています。そのためにも今後、更に知識と経験を積んで安心して楽しく過ごしていただける環境を提供していければと思っています。

### 就活中の学生・若者へのアドバイス

様々なことにチャレンジしていただきたいなと思います。勉強してきたことが直接職に結びつかないことだとしても、私みたいに間接的に役に立ったり、何かの糧になる時は必ず来ると思います。ジャンルに拘らずいろいろなことにチャレンジしてみたら何かにつながってくるはずなので、固定概念にとらわれず取り組んでもらえたらと思います。



## 水と地盤のプロ集団 旭ボーリングです。

**事業内容** 地質及び地質調査、井戸掘削工事、温泉掘削工事、建設コンサルタント業務、測量業務、トンネル先進ボーリング工事、推進工事、特殊土工工事、一般土工工事

**会社情報** 024-0056 岩手県北上市鬼柳町都鳥186番地1

**交通手段** 北上駅から車で9分

### ○会社概要

| 創業    | 従業員数 | 平均年齢  | 平均勤続年 | 役員・管理職の女性割合 |            |
|-------|------|-------|-------|-------------|------------|
| 1967年 | 48人  | 48.0歳 | 18.9年 | (役員) 0.0%   | (管理職) 0.0% |

### ○雇用管理の状況

| 有給休暇の平均取得実績 | 月平均所定外労働時間 | 育児休業取得状況(直近3事業年度) |            |
|-------------|------------|-------------------|------------|
| 14.2日       | 8.4時間      | 男性: 0名            | 女性: 100.0% |

### ○採用・定着状況

|                    |                      | 2023年度 | 2022年度 | 2021年度 |
|--------------------|----------------------|--------|--------|--------|
| 募集状況               | 新卒者等 <sup>※1</sup>   | ○      | ○      | ○      |
|                    | 新卒者等以外 <sup>※2</sup> | ○      | ○      | ○      |
| 採用者数(うち女性)         | 新卒者等                 | 0名(0名) | 1名(0名) | 2名(0名) |
|                    | 新卒者等以外               | 0名(0名) | 0名(0名) | 0名(0名) |
| 離職者数 <sup>※3</sup> | 新卒者等                 | 0名     | 0名     | 0名     |
|                    | 新卒者等以外               | 0名     | 0名     | 0名     |

### 人材育成のための制度

|      |          |      |        |          |
|------|----------|------|--------|----------|
| 研修制度 | 自己啓発支援制度 | 社内検定 | メンター制度 | キャリアコン制度 |
| あり   | あり       | なし   | なし     | なし       |

### 見学等受入れ

|       |      |
|-------|------|
| インターン | 職場見学 |
| あり    | あり   |

### 非正規雇用の職場情報<sup>※4</sup>

### 備考・補足情報

#### 採用情報

事業所番号: 0307-1027-8  
ハローワークインターネットサービスもしくは最寄りのハローワークをご利用ください。

※1 直近3事業年度において正社員として採用した新規学校卒業者、及び新規学校卒業者と同等の処遇を行う既卒者

※2 ※1以外の者で、直近3事業年度において正社員として採用した35歳未満の者

※3 当該年度に採用した者のうち、直近3事業年度に離職した者の数

※4 非正規雇用労働者の採用状況、有給休暇取得状況、所定外労働時間実績についての自由記述欄

# INTERVIEW



## 女鹿 秀斗 21歳

(めがしゅうと)

専門卒・入社1年目

現在の仕事 ▶ 調査ボーリング

## 小瀬川 慧 30歳

(こせがわ さとし)

大卒・入社7年目

現在の仕事 ▶ 営業

### 会社を選んだ理由

(女鹿さん) 仕事を探していた際、友人の勧誘を受けました。  
(小瀬川さん) 父が土木や建築の仕事をしているので、同じ職種に就きたいと考え入社しました。

### 入社して感じた職場の雰囲気

(女鹿さん) 先輩方も皆様優しく指導してくださるので仕事も覚えやすいですし、積極的に話しかけてくださるので安心感と居心地の良さを感じます。  
(小瀬川さん) これまで全く携わったことのない土木工事や地質調査について最初から学び覚えることが大変でした。ですが、会社はもちろん、先輩方のサポートがしっかりしているので未経験でも安心して仕事に取り組むことができる職場だと思いました。また仕事のオンとオフがはっきりしているので、仕事とプライベートの両方を充実させている人が多い印象があります。

### 仕事のやりがいや魅力

(女鹿さん) 現在は調査ボーリングを担当させて頂いております。道路や建築物等の設計をする際、地盤の安全を確認するという面でボーリング作業は欠かせないものになるので、その作業に携わることが出来るのが魅力だと思っています。  
(小瀬川さん) 現在は営業部に所属し、お客様との打ち合わせや入札に必要な積算業務、見積書作成などを行っています。入社後、一年ほど現場で働き、必要な知識と業務の流れ等について学ぶ期間をもらいました。地質調査だけでなく井戸掘削や温泉掘削、土木工事など様々な現場を経験させていただいたおかげで、お客様との打ち合わせをする際に具体的な内容まで伝えしっかりとお客様に納得いただける提案をおこなえるようになりました。お客様からの依頼は、新しく井戸を掘ったり地質調査をしたりと、さまざまな内容があります。お客様の要望をき

ちんと汲み取ったうえで社内の各部署とコミュニケーションを取り、お客様のご要望を実現できるよう努めています。現場作業が終わり、お客様から「貴方に頼んでよかった」と言ってもらえるのがこの仕事の魅力、やりがいだと思います。

### 今後の目標

(女鹿さん) 仕事を覚えて先輩方の手助けをこなせるようにしたい。  
(小瀬川さん) 営業の経験だけでなく現場の知識をさらに深め、より良い提案へとつなげていきたいです。また資格取得を目指す人への支援制度が整っているので、資格取得も頑張っています。

### 就活中の学生・若者へのアドバイス

(女鹿さん) 学生にはなかった経験と責任が増えるので聞く力を身に付けましょう。私も今、その力を身に付けるために頑張っています。  
(小瀬川さん) 建設業というと「大変」というイメージが強いと思います。私もそういうイメージでした。実際に現場作業は大変です。ですが一人で黙々と作業するわけではなくチームで取り組みますし、営業もその中に加わっています。問題があってもチームのみんなで考え、作業が完了しお客様に引き渡した時の達成感は何ともいえません。最初の印象だけでなく、インターンや見学など実際に職場の雰囲気を感じ、就職活動の幅を広げてみてほしいです。

### 当社の魅力・アピールポイント

あたたかい環境、支えてくださる先輩方が多いので安心感が魅力です。働きやすい職場環境整備として今年度は完全週休二日制の導入を検討しています。今後も社員みんなが働きやすい環境になるよう整備をすすめているところです。



17

カリヤケンセツ カブシキガイシャ

# 刈屋建設 株式会社

NEW



「いわて子育てにやさしい企業等」認証・表彰制度  
「いわて女性活躍認定企業等」認定  
いわて働き方改革推進運動宣言企業



宮古市



事業内容 土木工事一般トンネル・橋梁補修 道路維持工事  
砂防ダム工事等

会社情報 028-2101 岩手県宮古市茂市2-110-34

交通手段 JR茂市駅から車で3分

## ○会社概要

| 創業    | 従業員数 | 平均年齢  | 平均勤続年 | 役員・管理職の女性割合            |
|-------|------|-------|-------|------------------------|
| 1961年 | 43人  | 47.1歳 | 11.2年 | (役員) 28.5% (管理職) 14.0% |

## ○雇用管理の状況

| 有給休暇の平均取得実績 | 月平均所定外労働時間 | 育児休業取得状況(直近3事業年度) |
|-------------|------------|-------------------|
| 13.8日       | 15.6時間     | 男性: 2名 女性: 0.0%   |

## ○採用・定着状況

|                    |                      | 2023年度 | 2022年度 | 2021年度 |
|--------------------|----------------------|--------|--------|--------|
| 募集状況               | 新卒者等 <sup>※1</sup>   | ○      | ○      | ○      |
|                    | 新卒者等以外 <sup>※2</sup> | ○      | ○      | ○      |
| 採用者数(うち女性)         | 新卒者等                 | 1名(1名) | 1名(0名) | 0名(0名) |
|                    | 新卒者等以外               | 0名(0名) | 0名(0名) | 0名(0名) |
| 離職者数 <sup>※3</sup> | 新卒者等                 | 0名     | 0名     | 0名     |
|                    | 新卒者等以外               | 0名     | 0名     | 0名     |

## 会社HP

### 会社からのメッセージ

#### 先輩社員から

「建設業」は意識してみると実はとても身近にある仕事です。自分の手でものをつくり、日々の快適な暮らしを守り、災害の際は最前線に立ちます。地域の皆さんに役に立つこの仕事は本当にやりがいがあるし、とても面白い仕事だと感じます。身の周りの仕事や今まで自分の興味なかった分野にも意識を向けてみると、職業の選択肢はもっと広がるし、自分の人生はもっと豊かになると私は考えています。地域を大切にするという信念を持ち、やりがいと責任感をもって仕事をする社員がそろっている環境で、皆さんと一緒に仕事ができることを楽しみにしています。

#### 社長から

当社は創業以来70年以上にわたり宮古地域の道路、林道、治山などの土木工事を中心に仕事をしてきました。現在は国道や県道の道路維持・管理を担っており、日々の快適な暮らしを守り万が一の災害にも備えています。Think globally, Act locallyの精神のもと、本業の建設業を通じて地域とともに歩む会社を目指しています。会社にとって大切なことのひとつが継続することです。継続していくためには若者ならではの新しい視点、柔軟な発想が不可欠です。当社は前例にとらわれない発想を求めています。ぜひ我が社であなたの力を発揮してみてください。

#### 求める人材像

- 1、プロ意識と明確な努力目標を持ち能力向上に努める人
- 2、人と一緒に物事を成し遂げようとする人
- 3、使命感と責任感を持って取り組む人

## 人材育成のための制度

|      |          |      |        |          |
|------|----------|------|--------|----------|
| 研修制度 | 自己啓発支援制度 | 社内検定 | メンター制度 | キャリアコン制度 |
| あり   | あり       | なし   | あり     | あり       |

## 見学等受入れ

|       |      |
|-------|------|
| インターン | 職場見学 |
| なし    | あり   |

## 非正規雇用の職場情報<sup>※4</sup>

冬期には除雪アルバイトとして若干名雇用

## 備考・補足情報

### 採用情報

事業所番号: 0303-5856-0

ハローワークインターネットサービスもしくは最寄りのハローワークをご利用ください。

※1 直近3事業年度において正社員として採用した新規学校卒業業者、及び新規学校卒業業者と同等の処遇を行う既卒者

※2 ※1以外の者で、直近3事業年度において正社員として採用した35歳未満の者

※3 当該年度に採用した者のうち、直近3事業年度に離職した者の数

※4 非正規雇用労働者の採用状況、有給休暇取得状況、所定外労働時間実績についての自由記述欄

# INTERVIEW



## 太田 美穂 (おおた みほ) 20歳

短大卒・入社1年目

現在の仕事 ▶ 事務

### 会社を選んだ理由

平成28年の台風災害をきっかけに、地元で働きたいと考えようになりました。この会社を選んだのは就職活動をしている時に、会社説明会で話を聞く機会があったのがきっかけです。地域に密着した仕事であり、話を聞いていて雰囲気が良さそうな会社だなというのが第一印象としてありました。そして、これまでに学んできたことも活かせると感じ、この会社に就職したいという思いが強くなりました。

### 入社して感じた職場の雰囲気

仕事内容は初めてのことが多く、不安がありましたが、一つ一つ丁寧に教えてもらい、分からないことも気軽に聞ける温かい雰囲気がありました。仕事がしやすく、色々なことにチャレンジしやすい環境であると感じます。

### 仕事のやりがいや魅力

事務の仕事で書類作成や外回り、電話対応や来客対応をしています。電話対応では自分が伝えたいことと相手を感じ取ることが違ってしまふコミュニケーションエラーにならないよう、言葉一つひとつの選び方に注意しています。相手にスムーズに内容を伝えられた時や、意思疎通が出来た時は嬉しいですしやりがいを感じます。常に明るい雰囲気の職場で、毎日の仕事が楽しいと感じています。モルック同好会など仕事以外にも社員同士の交流があるところも魅力だと思います。

### 今後の目標

今担当している仕事をスムーズに出来るようになりたいです。そして、後々はスキルアップしていくために、簿記などの資格取得にチャレンジしたいと考えています。

### 就活中の学生・若者へのアドバイス

私は「会社の雰囲気」を重視しており、様々な業種の説明会に行くなど視野を広げながら、どの職に就こうか悩んでいます。自ら積極的に行動することで様々な出会いがあると思います。企業説明会に参加して実際に話を聞くことで、ネットなどに掲載してある情報以外にも会社のことをより詳しく知れたり、印象が変わったりする可能性もあり、自分が働きやすい環境かどうか感じることができるし、より選択肢が広がると思います。

### 当社の魅力・アピールポイント

建設業は、個々の個性を活かしチーム力で難しい仕事を完成させていきます。

社内には野球チームやモルックチームがあり、こうした社外行事への参加もチームワークを発揮する力になっています。また、当社は令和2年度から週休2日制を導入し、社員の働きやすい環境を整えています。野球、釣り、ダーツ、農作業、囲碁など、趣味も仕事もメリハリをつけて楽しんでいます。



## 最先端技術（ICT）を先駆けて 積極導入しています!!

事業内容 土木・建築・解体・土質改良・再生資源製造・販売

会社情報 028-6221 岩手県九戸郡軽米町大字晴山22-46-1

交通手段 IGR二戸駅から車30分

## ○会社概要

| 創業    | 従業員数 | 平均年齢  | 平均勤続年 | 役員・管理職の<br>女性割合           |
|-------|------|-------|-------|---------------------------|
| 1957年 | 55人  | 47.5歳 | 9.4年  | (役員) 12.5%<br>(管理職) 16.7% |

## ○雇用管理の状況

| 有給休暇の<br>平均取得実績 | 月平均所定外労働時間 | 育児休業取得状況<br>(直近3事業年度) |
|-----------------|------------|-----------------------|
| 12.5日           | 7.6時間      | 男性: 0名<br>女性: 100.0%  |

## ○採用・定着状況

|                |                  | 2023年度 | 2022年度 | 2021年度 |
|----------------|------------------|--------|--------|--------|
| 募集状況           | 新卒者等<br>※1       | ○      | ○      | ○      |
|                | 新卒者等<br>以外<br>※2 | ○      | ○      | ○      |
| 採用者数<br>(うち女性) | 新卒者等             | 2名(1名) | 0名(0名) | 0名(0名) |
|                | 新卒者等<br>以外       | 5名(1名) | 3名(0名) | 1名(0名) |
| 離職者数<br>※3     | 新卒者等             | 0名     | 0名     | 0名     |
|                | 新卒者等<br>以外       | 0名     | 2名     | 1名     |

## 人材育成のための制度

|      |              |      |            |              |
|------|--------------|------|------------|--------------|
| 研修制度 | 自己啓発<br>支援制度 | 社内検定 | メンター<br>制度 | キャリアコン<br>制度 |
| あり   | あり           | なし   | なし         | なし           |

## 見学等受入れ

|       |      |
|-------|------|
| インターン | 職場見学 |
| あり    | あり   |

## 非正規雇用の職場情報 ※4

## 備考・補足情報

多彩なICT機械を駆使し、「施工前測量、施工、管理、検査・3D納品」の一連の工程を完全自社施工で行えるのが当社の強みです。

## 採用情報

事業所番号: 0309-100062-3

ハローワークインターネットサービスもしくは  
最寄りのハローワークをご利用ください。

※1 直近3事業年度において正社員として採用した新規学校卒業者、及び新規学校卒業者と同等の処遇を行う既卒者

※2 ※1以外の者で、直近3事業年度において正社員として採用した35歳未満の者

※3 当該年度に採用した者のうち、直近3事業年度に離職した者の数

※4 非正規雇用労働者の採用状況、有給休暇取得状況、所定外労働時間実績についての自由記述欄

## 会社からのメッセージ

### 先輩社員から

職場環境はとても良く男女別のトイレや更衣室があり、入社前に抱いていた工事現場のイメージが180度変わりました。週に一度「ノー残業デー」が設けられていて、仕事とプライベートどちらも充実した日々を送っています。工事に携わった人にしか味わえない達成感が魅力。自分が手がけた道路が地域の発展に繋がっていると実感できます。多くの方が利用しているのを見ると「良かったな。また次も頑張ろう!」と思います。

### 社長から

土木分野を得意とし、岩手県北を中心に国交省・岩手県の公共工事を主体としています。スーパーゼネコンとの取引も多く、歴史に裏打ちされた実績と技術力のある会社です。当社の強みは今までの建設にITの技術を取り入れた『ICT施工』です。これまでのノウハウを継承し、更なる業務効率化と働きやすさを追及しています。ブログ・Instagram・Facebookに会社の様子を掲載していますので、ぜひご覧下さい。

### 求める人材像

◇顧客満足度100%と高い信頼を得ることを喜びと出来る人。◇プロ意識を持ち、自己の能力向上と業務改善に取り組むことが出来る人。◇チームワークを大切に、社内・外の人と円滑なコミュニケーションがとれる人。

# INTERVIEW



戸来 拳之朗 30歳

(へらい けんしろう)

高卒・入社2年目

現在の仕事 ▶ 工事部 (管理補助)

駒目 智裕 27歳

(こまめ ちひろ)

高卒・入社5年目

現在の仕事 ▶ 工事部 (管理補助)

## 会社を選んだ理由

(戸来さん) もともと異業種に就いていましたが、この会社で働いている同級生に誘われたのがきっかけです。現場の見学をさせてもらい、道路でカラーコーンが並び工事している雰囲気の中で、自分が働くことを考えたら面白そうだと思い、入社を決めました。

(駒目さん) 父が建設関係の仕事をしていて、小さいころから建設業に興味がありました。サービス業に就きましたが、転職を考えるようになりました。普通科卒の未経験を探ってくれる会社がなく諦めていたときに募集を見つけたのがきっかけです。最新技術を活用した仕事をたくさんやっている所に魅力を感じてみたいと思い応募を決めました。

## 入社して感じたこと

(戸来さん) 未経験で入社しましたが、知識を持っていないことで教えてもらう機会をたくさん作っていただき、日々勉強、学ぶことを意識し、できるようになった仕事が増えました。

(駒目さん) 入社時は、毎日学べる楽しさ、ものが出来ていく楽しさがありました。工事部初の女性でしたので、初めて現場に出る時は、女性がなかったので気になりましたし、話し相手がいなくて感じることもありました。今は全然そのようなことはなく、自分から積極的に話をするようにしていて、逆にそれが面白いとも感じます。

## 仕事のやりがいや魅力

(戸来さん) 現場管理補助の仕事をしています。毎日少しずつでも、半年ぐらい経つと大きいものが出来上がり、後から自分で完成を確認できるものいいなと思っています。「仕事しているな」という達成感を感じる瞬間がこの先あると思うので、それは楽しみです。現在は補助なので、今後自分が補助される

側になった時を想像しつつ仕事をするのは楽しいです。

(駒目さん) 同じく現場管理補助です。ある程度長い期間の中でひとつのものを造るという仕事なので、ものが出来た時の達成感が一番の魅力ではないかと思います。一人では出来ない仕事であり、一日一日いろいろな人の技術や知識を合わせて協力し合って造っていく仕事です。毎日同じ現場はない、そこが自分の中では楽しく、魅力です。

## 今後の目標

(戸来さん) 5年くらいはこのまま補助を続けていき、資格取得後、工事を任せられる日が来た時のために勉強している段階なので、大きい小さいに関わらず、ひとつの工事を最初から最後までやってみたいというのが現在の目標です。

(駒目さん) 近い目標としては資格取得をしたいです。長い目標でいけば、現場を一人で持つこと。そうなった時に自分がどのくらいのレベルになっているか、自分では想像できませんが、働いている人が大変だけれど楽しいと言ってくれるような現場づくりを目指したいです。

## 就活中の学生・若者へのアドバイス

(戸来さん) 教えてもらうことで、出来るようになる仕事がかんたん増えていくのが楽しみであり、日に日に増えていくことは毎日がほぼ同じ作業が無いので飽きません。毎日頭と身体を使うことで、仕事をしているという達成感・充実感が得られる仕事だと思います。

(駒目さん) この職業は知識とか経験が無くても、誰でもチャレンジ出来る仕事だと考えています。時間外労働が少なく、土日休みです。外仕事なので、天候に合わせた空調服や防寒着は会社より支給されます。現場事務所はエアコン・ストーブや、女性の着替え用の更衣室、お手洗いや男女別のお手洗いが整備されていて快適です。



## 使いよい岩手の木材を お届けします

事業内容 製材業、林業

会社情報 020-0601 岩手県滝沢市後268番地56

交通手段 好摩駅から車で10分

会社HP <https://niwamokuzai.jp>

## 会社からのメッセージ

### 先輩社員から

二和木材は幅広い年齢（18歳から70代）の社員が在籍しています。未経験の社員が多く、入社後に資格取得することがほとんどです。資格取得の費用は会社が全て負担してくれるので仕事をしながら少しずつスキルアップしています。資格取得後は技能手当が支給されるので仕事のやる気につながっています。有給休暇は時間有休があるので用事や通院で使用しています。プライベートが充実されて仕事も頑張れるようになりました。

### 社長から

弊社に関心を持っていただきありがとうございます。HPに弊社の企業理念など掲載しております。是非ご覧ください。

### 求める人材像

「手に職をつけたい」「誰かのためになる仕事がしたい」「プライベートの時間も大切にしたい」

## ○会社概要

| 創業    | 従業員数 | 平均年齢  | 平均勤続年 | 役員・管理職の<br>女性割合      |
|-------|------|-------|-------|----------------------|
| 1972年 | 57人  | 43.4歳 | 10.0年 | (役員) 0.0% (管理職) 0.0% |

## ○雇用管理の状況

| 有給休暇の<br>平均取得実績 | 月平均所定外労働時間 | 育児休業取得状況<br>(直近3事業年度) |
|-----------------|------------|-----------------------|
| 10.5日           | 10.5時間     | 男性: 0名 女性: 0.0%       |

## ○採用・定着状況

|                    |                      | 2023年度 | 2022年度 | 2021年度 |
|--------------------|----------------------|--------|--------|--------|
| 募集状況               | 新卒者等 <sup>※1</sup>   | ○      | ○      | ○      |
|                    | 新卒者等以外 <sup>※2</sup> | ○      | ○      | ○      |
| 採用者数<br>(うち女性)     | 新卒者等                 | 2名(0名) | 1名(1名) | 0名(0名) |
|                    | 新卒者等以外               | 1名(0名) | 1名(1名) | 0名(0名) |
| 離職者数 <sup>※3</sup> | 新卒者等                 | 0名     | 0名     | 0名     |
|                    | 新卒者等以外               | 0名     | 0名     | 0名     |

## 人材育成のための制度

|            |                    |            |                  |                    |
|------------|--------------------|------------|------------------|--------------------|
| 研修制度<br>あり | 自己啓発<br>支援制度<br>なし | 社内検定<br>なし | メンター<br>制度<br>なし | キャリアコン<br>制度<br>なし |
|------------|--------------------|------------|------------------|--------------------|

## 見学等受入れ

|             |            |
|-------------|------------|
| インターン<br>なし | 職場見学<br>あり |
|-------------|------------|

## 非正規雇用の職場情報<sup>※4</sup>

## 備考・補足情報

矢巾工場：岩手県紫波郡矢巾町煙山2-165-2

## 採用情報

事業所番号：0301-18347-5  
ハローワークインターネットサービスもしくは  
最寄りのハローワークをご利用ください。

※1 直近3事業年度において正社員として採用した新規学校卒業者、及び新規学校卒業者と同等の処遇を行う既卒者

※2 ※1以外の者で、直近3事業年度において正社員として採用した35歳未満の者

※3 当該年度に採用した者のうち、直近3事業年度に離職した者の数

※4 非正規雇用労働者の採用状況、有給休暇取得状況、所定外労働時間実績についての自由記述欄



# INTERVIEW



## 伊東 歩夢 (いとう あゆむ) 22歳

高卒・入社4年目

現在の仕事 ▶ 林業作業士

### 会社を選んだ理由

高校在学中、授業の中で林業に興味を持ちました。体を動かして働きたいと思っていたので仕事内容が自分には合っているのかも・・・と思い入社しました。

### 入社して感じた職場の雰囲気

入社後の第一印象は会社の先輩たちの中にはヘアスタイルや服装がワイルドな人もいたので話しづらい印象でした。ですが、実務に入ってみると接しやすい人が多く、おもしろい話や山林現場で安全のために注意することなど具体的な仕事のことをたくさん教えてもらいました。

### 仕事のやりがいや魅力

林業作業士として春から秋は山林の手入れ（刈払い機での下草刈り）や伐採跡地に苗木を植えています。冬は山林現場の機械測量を行っています。最近はドローン測量を始めました。

とても広い山林現場で下草刈りなどが工期限内に終わった時は達成感があります。測量に関しては精度が求められる仕事なので正確性の高いものができた時は嬉しいです。

### 今後の目標

山の手入れの仕事で刈払い機を使うことは多いのですがチェーンソーを使っての木の伐倒も頑張りたいと思います。測量はより精度を上げられるようになりたいです。

### 就活中の学生・若者へのアドバイス

入社後、新入社員の皆さんをサポートする先輩社員は30～40代の社員がほとんどです。10代、20代の先輩も多く話しやすい環境です。

会社見学の受け入れは随時行っています。進路に迷ったら先生に相談してみてください。1、2年生のみなさんもぜひ来てみてください。

### 当社の魅力・アピールポイント

社員の皆さんの頑張りで創業50年以上になりました。2024年は岩手県のいわて農林水産振興協議会から特別功労賞をいただきました。これからも地域に貢献できるように、その実績を社員の皆さんに還元できるように頑張っていきたいと思えます。

学生の皆さんには馴染みがない業種かもしれませんが、興味をもって方はお気軽に見学にいらしてください。入社後に「思っていたのと違った・・・。」となるのは私たちも残念です。お友達やご家族と一緒に参加OKです。

資格取得が必要な仕事になりますが入社前に資格を持っていた社員はほとんどいません。入社後、資格取得費用は全額会社負担で取得していただきます。入社後3年ほどでだいたいの資格が取得可能です。

髪型、髪色など自由な会社です。防寒着、作業着などの安全用品はもちろん配布、補充をしていますが安全機能をクリアしている場合は服装も自由です。



働く環境において風通しの良さを重視しています。

事業内容 協同組合（木材の共同販売）

会社情報 020-0024 岩手県盛岡市菜園1-3-6

交通手段 盛岡駅より徒歩14分

## ○会社概要

| 創業    | 従業員数 | 平均年齢  | 平均勤続年 | 役員・管理職の女性割合          |
|-------|------|-------|-------|----------------------|
| 2003年 | 14人  | 44.4歳 | 8.7年  | (役員) 0.0% (管理職) 0.0% |

## ○雇用管理の状況

| 有給休暇の平均取得実績 | 月平均所定外労働時間 | 育児休業取得状況(直近3事業年度) |
|-------------|------------|-------------------|
| 16.0日       | 6.8時間      | 男性: 1名 女性: 0.0%   |

## ○採用・定着状況

|                    |                      | 2023年度 | 2022年度 | 2021年度 |
|--------------------|----------------------|--------|--------|--------|
| 募集状況               | 新卒者等 <sup>※1</sup>   | ○      | —      | —      |
|                    | 新卒者等以外 <sup>※2</sup> | —      | ○      | —      |
| 採用者数(うち女性)         | 新卒者等                 | 0名(0名) | 0名(0名) | 0名(0名) |
|                    | 新卒者等以外               | 0名(0名) | 2名(1名) | 0名(0名) |
| 離職者数 <sup>※3</sup> | 新卒者等                 | 0名     | 0名     | 0名     |
|                    | 新卒者等以外               | 0名     | 0名     | 0名     |

会社HP <https://www.soryukyo.or.jp>

## 会社からのメッセージ

### 先輩社員から

職場は、全体的に和やかな雰囲気です。皆でコミュニケーションを取り合っています。そのため、仕事に関する質問や確認もしやすく、先輩や上司が丁寧にフォローしてくれるので安心して働くことができます。当組合の仕事は林業に関する内容ですが、職員研修等勉強のための企画もあるため、初めてでも気兼ねなく働ける環境が整っています。また、完全週休二日制で有給休暇が取りやすく、育児介護休暇の取得も推進していますので、仕事とプライベートの両立ができます。通勤がないため、地元や、気に入った地域に根差した働き方ができることも魅力の一つだと思います。

### 社長から

ノースジャパン素材流通協同組合という名称は、組合の構成員である組合員の事業エリアが東北6県と北海道であり、その地域で活動している組合であることを表しています。また、素材流通とは、山に生育している木を丸太にして、市場に流通させ、合板、集成材、製材、チップ工場に届けるマッチングを業務としていることを指しています。現在、戦後に大量植林されたスギ、カラマツ、アカマツ等は60年生を超え、利用適期を迎えています。これらを活用することは、地球温暖化の防止に役立ち、世界的な課題であるカーボンニュートラルを目指すことにもつながります。また過疎化が進む中、地方の若者の雇用を増やし、地域の活性化にも貢献しています。

### 求める人材像

林業への思い入れと向上心を持ち、多様な人と円滑にコミュニケーションを図れる明るい人材を求めます。

## 人材育成のための制度

|            |                |            |              |                |
|------------|----------------|------------|--------------|----------------|
| 研修制度<br>あり | 自己啓発支援制度<br>なし | 社内検定<br>なし | メンター制度<br>なし | キャリアコン制度<br>なし |
|------------|----------------|------------|--------------|----------------|

## 見学等受入れ

|             |            |
|-------------|------------|
| インターン<br>あり | 職場見学<br>あり |
|-------------|------------|

## 非正規雇用の職場情報<sup>※4</sup>

新卒者等は非正規雇用の予定なし

## 備考・補足情報

### 採用情報

事業所番号:

ハローワークインターネットサービスもしくは最寄りのハローワークをご利用ください。

※1 直近3事業年度において正社員として採用した新規学校卒業生、及び新規学校卒業生と同等の処遇を行う既卒者

※2 ※1以外の者で、直近3事業年度において正社員として採用した35歳未満の者

※3 当該年度に採用した者のうち、直近3事業年度に離職した者の数

※4 非正規雇用労働者の採用状況、有給休暇取得状況、所定外労働時間実績についての自由記述欄

# INTERVIEW



福田 栞己 31歳

(ふくだ かな)

大卒・入社3年目

現在の仕事 ▶ 経理

杉渕 泰斗 27歳

(すぎぶち たいと)

大卒・入社3年目

現在の仕事 ▶ 営業企画

## 会社を選んだ理由

(福田さん) 就職で一度地元から離れたのですが、地元で仕事がしたいと思い、帰郷しこの職場で派遣社員として働いていました。半年経つ頃に正職員で働かないかと声をかけていただき、皆さん親切で職場の雰囲気も良く、転勤がないというところにも惹かれ入社を決めました。

(杉渕さん) 以前はインフラ系の仕事をしていましたが、転勤が多かったので転職を考えるようになりました。大学の先輩からこの職場のことを聞き、今の上司にあたる営業部長を紹介してもらい、業界を盛り上げたいとの熱意と信頼できる人柄に惹かれこの職場を選びました。

## 働きやすい職場

(福田さん) 派遣で働いていた時と正職員になってからも皆さんの対応は変わらず、何か困ったことや、分からないことがあった時も、聞きやすい雰囲気があり、年齢や部署間の隔たりなどは関係なく、皆さん気軽に話せる環境で仕事がしやすいです。

(杉渕さん) 働きやすい環境が整っています。特に有給休暇が取りやすく、正職員14人で少ない方だと思いますが、休暇を取ったことによって不都合が生じないよう、休んだ人の分みんなでカバーできるような体制が整っているのでとても休暇は取りやすい環境です。少人数の強みで部署間関係なく毎日ほとんど全員とは顔を合わせてコミュニケーションを取り、鈴木理事長含め仕事のことから世間話まで、何か困った時に相談がしやすく、若者が活躍できる職場だと思います。

## 仕事のやりがいや魅力

(福田さん) 経理と広報誌発行に携わる仕事をしています。経理の仕事が主ですが、組合員さんからお預かりしたお金を扱っていますので、身が引き締まる思いで仕事をしています。この

緊張感と責任感が、決算時のやりがいにつながっているように感じます。簿記の知識だけでは分からない部分もたくさんあり、いい意味で勉強してきたことと異なり新鮮ですごく楽しいです。

(杉渕さん) 営業部に所属し、木を扱う仕事に従事しています。組合員さんが伐採した丸太を納入先である工場や製材所に納めるなどの、組合員さんと工場の間立つ仕事をしています。納入までに携わる伐採業者や運送業者とも連携し、取引先の要望に応えられた時は大きなやりがいを感じます。

## 今後の目標

(福田さん) 先輩職員の仕事の丁寧さや迅速さなど尊敬し、少しでも近づくために勉強し知識と経験を深めていきたいです。そして、職場で主催している組合員さん向けの講演会や講座の企画などに携わらせていただくことも増えましたので、今後も様々な仕事に関わっていききたいと思います。

(杉渕さん) まだ3年目ですので、知識経験等は浅いですが、先輩上司の指示・指導をいただきながら組合員さんファーストを基に取引先の要望に応え、林業業界の発展に携われたらと思っています。

## 就活中の学生・若者へのアドバイス

(福田さん) 学部にとらわれずに、「とりあえず見てみよっかな」くらいの気持ちでもいいので、いろいろ情報収集して探してみようと思います。気になる会社があったら、見学したり先輩社員の話聞く機会があったら迷わずやってみた方が良いでしょう。

(杉渕さん) この職場は休暇も取りやすいですし、残業もかなり少ないので仕事とプライベートどちらも充実させ両立できる環境です。林業業界での役割を実感できるので、仕事へのやりがいも十分に感じられるはずですよ。若い方が入ってくればと思います。



21

カブシキガイシャ エステーモータースクール

株式会社 エステーモータースクール  
(ST モータースクール)

滝沢市



**事業内容** 自動車運転教習所(普通車・準中型車・中型車・大型車・大特車・牽引車・普通二輪・大型二輪の第一種免許及び大型自動車第二種免許、認知機能検査及び高齢者講習・取消処分者講習・初心運転者講習・企業講習)

**会社情報** 020-0611 岩手県滝沢市菓子169番地3(北校)

**交通手段**

**会社HP** <http://www.st-ms.co.jp>

## 会社からのメッセージ

### 先輩社員から

資格の追加取得については、期間や費用等、会社がバックアップしてくれますので、入社後も切磋琢磨して自分自身を高めることができます。一緒にがんばりましょう。

### 社長から

県下指定教習所認可第1号の伝統ある運転教習で、教習・講習を通して交通事故のない社会をめざしていきましょう。

### 求める人材像

常にお客様(教習生)の立場や目線で接客・教習をできる方

## ○会社概要

| 創業    | 従業員数 | 平均年齢  | 平均勤続年 | 役員・管理職の女性割合            |
|-------|------|-------|-------|------------------------|
| 1960年 | 59人  | 46.0歳 | 12.9年 | (役員) 14.3% (管理職) 23.0% |

## ○雇用管理の状況

| 有給休暇の平均取得実績 | 月平均所定外労働時間 | 育児休業取得状況(直近3事業年度) |
|-------------|------------|-------------------|
| 16.1日       | 3.6時間      | 男性: 4名 女性: 0.0%   |

## ○採用・定着状況

|                    |                      | 2023年度 | 2022年度 | 2021年度 |
|--------------------|----------------------|--------|--------|--------|
| 募集状況               | 新卒者等 <sup>※1</sup>   | ○      | ○      | ○      |
|                    | 新卒者等以外 <sup>※2</sup> | ○      | ○      | ○      |
| 採用者数(うち女性)         | 新卒者等                 | 0名(0名) | 2名(1名) | 0名(0名) |
|                    | 新卒者等以外               | 0名(0名) | 0名(0名) | 0名(0名) |
| 離職者数 <sup>※3</sup> | 新卒者等                 | 0名     | 1名     | 0名     |
|                    | 新卒者等以外               | 0名     | 0名     | 0名     |

## 人材育成のための制度

|            |                |            |              |                |
|------------|----------------|------------|--------------|----------------|
| 研修制度<br>あり | 自己啓発支援制度<br>なし | 社内検定<br>なし | メンター制度<br>なし | キャリアコン制度<br>なし |
|------------|----------------|------------|--------------|----------------|

## 見学等受入れ

|             |            |
|-------------|------------|
| インターン<br>あり | 職場見学<br>あり |
|-------------|------------|

## 非正規雇用の職場情報<sup>※4</sup>

送迎バスの運転手・フロント事務をしながら、教習指導員資格取得を目指していただきます。

## 備考・補足情報

南校: 岩手県盛岡市津志田27地割18(南校では実施していない車種もあります。)

## 採用情報

事業所番号: 0301-160-1

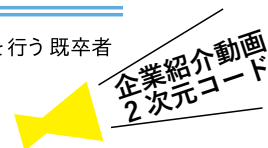
ハローワークインターネットサービスもしくは最寄りのハローワークをご利用ください。

※1 直近3事業年度において正社員として採用した新規学校卒業者、及び新規学校卒業者と同等の処遇を行う既卒者

※2 ※1以外の者で、直近3事業年度において正社員として採用した35歳未満の者

※3 当該年度に採用した者のうち、直近3事業年度に離職した者の数

※4 非正規雇用労働者の採用状況、有給休暇取得状況、所定外労働時間実績についての自由記述欄



大切な人達を 守る・支える  
一緒に〇〇〇を支えませんか？事業内容 建築、土木、舗装工事の設計・施工。一般住宅、  
共同住宅の建設。

会社情報 028- 6104 岩手県二戸市米沢字荒谷30-5

交通手段 IGR 斗米駅より徒歩5分

会社HP <https://www.nakadate-k.com/>

## 〇会社概要

| 創業     | 従業員数 | 平均年齢   | 平均勤続年  | 役員・管理職の<br>女性割合          |
|--------|------|--------|--------|--------------------------|
| 1946 年 | 52 人 | 48.4 歳 | 12.7 年 | (役員) (管理職)<br>50.0% 0.0% |

## 〇雇用管理の状況

| 有給休暇の<br>平均取得実績 | 月平均所定外労働時間 | 育児休業取得状況<br>(直近3事業年度) |
|-----------------|------------|-----------------------|
| 10.8 日          | 10.9 時間    | 男性: 0 名 女性: 100.0%    |

## 〇採用・定着状況

|                |               | 2023年度    | 2022年度    | 2021年度    |
|----------------|---------------|-----------|-----------|-----------|
| 募集状況           | 新卒者等<br>※1    | ○         | ○         | ○         |
|                | 新卒者等<br>以外 ※2 | ○         | ○         | ○         |
| 採用者数<br>(うち女性) | 新卒者等          | 0 名( 0 名) | 1 名( 0 名) | 2 名( 1 名) |
|                | 新卒者等<br>以外    | 1 名( 1 名) | 1 名( 1 名) | 2 名( 1 名) |
| 離職者数<br>※3     | 新卒者等          | 0 名       | 0 名       | 0 名       |
|                | 新卒者等<br>以外    | 0 名       | 1 名       | 1 名       |

## 会社からのメッセージ

## 先輩社員から

道路や橋の舗装・修繕、建物の建築等では、後々まで残る目に見えるものを作りだせることがやりがいです。また、自然災害(地震・大雨・台風等)からの復旧対応では、迅速・丁寧な対応により地域の皆様の生活を守るという責任を持って業務に取り組んでおります。また、2024年度からは完全週休2日制を導入し、仕事とプライベートのメリハリをつけて業務を行っています。本社・現場事務所も清潔な環境を心がけております。年齢問わず、男性も女性も安心して働け、子供を育てている社員にも理解あるあたたかい職場です。ぜひ私達と一緒に働きましょう。

## 社長から

昭和22年創業以来、二戸地域を中心とした岩手県北地域の主に土木・建築・舗装工事といった社会・生活インフラ整備の施工、および国道4号線の交通確保の為に維持管理を行っています。当社の社訓に「我々は仕事を通じ社会に貢献し」とあります。私達は今後とも仕事を通じて県北部の社会・生活インフラ整備をすることにより大切な地域の皆様を「支える」、また交通を確保することによって「守る」事により地域社会に貢献すべく、地域の皆様のご協力をいただきながら社員一丸となって精進してまいります。

## 求める人材像

①新たな課題に進んで取り組む姿勢を持ち、自己中心に陥らず全体を考慮することができる人②行動力があり、物事に対し精神的に取り組む、途中で諦めず粘り強く頑張ることができる人③規則を守り、高い倫理観を持って社会人として責任と自覚ある行動がとれる人④グループの中で自分の役割を認識し、熱意をもって、準備を整え物事を進める人⑤優れたものに対する謙虚さがあり、助言と命令に素直に従うことができる人

## 人材育成のための制度

|      |              |      |            |              |
|------|--------------|------|------------|--------------|
| 研修制度 | 自己啓発<br>支援制度 | 社内検定 | メンター<br>制度 | キャリアコン<br>制度 |
| あり   | あり           | なし   | なし         | なし           |

## 備考・補足情報

## 採用情報

事業所番号: 0309-6853-0

ハローワークインターネットサービスもしくは  
最寄りのハローワークをご利用ください。

## 見学等受入れ

|       |      |
|-------|------|
| インターン | 職場見学 |
| なし    | あり   |

## 非正規雇用の職場情報 ※4

※1 直近3 事業年度において正社員として採用した新規学校卒業生、及び新規学校卒業生と同等の処遇を行う既卒者

※2 ※1 以外の者で、直近3 事業年度において正社員として採用した35歳未満の者

※3 当該年度に採用した者のうち、直近3 事業年度に離職した者の数

※4 非正規雇用労働者の採用状況、有給休暇取得状況、所定外労働時間実績についての自由記述欄

盛岡新卒応援ハローワーク・わかもの支援コーナー

# 友だち 募集中

@437hxehc

LINEの「友だち追加」からIDを検索するか  
QRコードをスキャンしてください

**求人検索可能!!**

**イベント・セミナーなど就職に役立つ最新情報をお届け!**



盛岡新卒応援ハローワーク・わかもの支援コーナー

〒020-0024 岩手県盛岡市菜園 1-12-18 盛岡菜園センタービル1F

電話：019-653-8609

開庁時間 10:00~18:30(土日祝 年末年始除く)

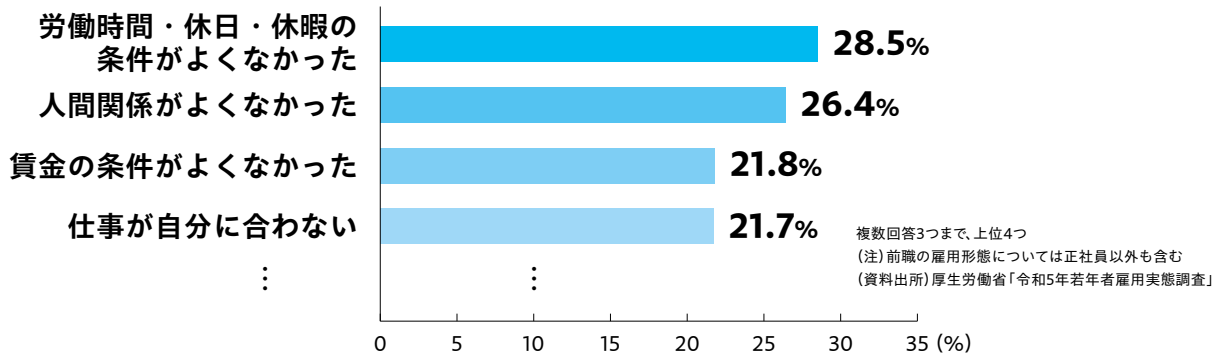
# 仕事をするためにはどうしたらいいの？

## 就労のためのステップ<各機関でできること>



\*「できること」は各機関で重なっています。就労のためのステップは、各個人で前後することもあります。

## 初めて勤務した会社を辞めた主な理由



**原因** 働くことへのイメージができていない

**解決方法** 早い段階で地元企業等の実態を調べてみるのが重要  
**ユースエール認定企業の取り組みを確認する!**

**原因** 法律の仕組み(労働法制)の理解が不足している

**解決方法** 労働条件、給料、労働時間、残業時間、有給休暇等基本的な仕組みを理解すること  
**ユースエール認定企業の法令順守経営を参考にする!**

**原因** 就職のための支援の仕組みを理解していない

**解決方法** 各個人のニーズに合わせた支援により課題を整理すること  
**ユースエール認定企業の人材育成方針を理解する!**

# ユースエール認定企業の 認定基準・メリットを理解しよう！



若者の  
人材育成に  
積極的

正社員を  
募集している

働き方  
改革が  
進んでいる

残業時間の月平均  
20時間以下

快適な  
職場環境

新卒正社員離職率  
20%以下

ワークライフ  
バランスへの  
貢献度

有給休暇取得率  
70%以上

雇用情報を  
公表している

コンプライアンス経営  
(法令遵守)

人を大事にする  
事業展開

会社の都合による  
解雇なし

雇用継続への  
積極的な推進

育児休業取得率  
70%以上



これらすべての  
条件を満たしている  
必要があります。



**ユースエール認定企業は、毎年認定更新を受けています！**



# ユースエール認定企業・ 認定制度について知ろう！

## 若者雇用促進総合サイト



### ・岩手のユースエール認定企業6社の動画配信

- ・ユースエール認定企業等の紹介
- ・ユースエール認定企業に勤務する先輩インタビュー掲載
- ・ユースエール認定企業になるための基準、方法、各種申請書のダウンロードが可能

サイト  
2次元コード



若者雇用促進総合サイト

検索

# 正社員への就職に向けた相談窓口

## 新卒応援ハローワーク紹介 YouTube 動画



### <支援メニュー>

- ・オンラインによる職業相談
- ・担当者制による個別相談
- ・各種セミナーの開催
- ・応募書類・エントリーシート等の添削作成支援
- ・面接の練習（模擬面接）
- ・臨床心理士によるサポート支援
- ・就職後の相談、定着支援

サイト  
2次元コード



ひとりじゃないから頑張れる

検索

新卒応援ハローワーク以外のハローワーク(出張所を除く)にも、  
専門の相談員(就職支援ナビゲーター)が配置されており、  
新卒者(既卒者の方)・若年者の方の就職支援を行っています。

若者歓迎を  
アピール!

労働環境を  
アピール!

育成制度を  
アピール!

就活中の若者と優良な中小企業の  
マッチングを支援

## ユースエール認定制度

認定された企業の情報発信を国が後押しするなど、企業が求める人材の円滑な採用を支援し、求職中の若者とのマッチング向上を図れます。

国が情報発信を  
サポート

公共調達における  
加点や低利融資も

企業イメージ  
アップ

商品、広告などに  
認定マークを使用



# 採用に、 ユースエールを!

厚生労働大臣認定ユースエール認定企業になり、  
企業のイメージアップを目指しませんか?  
詳しくはお問い合わせください。

◎岩手労働局 職業安定部 職業安定課 TEL 019-604-3004

◎最寄りのハローワーク



←岩手県ハローワーク一覧

サイト  
2次元コード

🔍 岩手労働局 ユースエール

検索

