

# 岩手県の賃金統計

## 令和5年度



### 目次

調査概要 賃金構造基本統計調査について	1
岩手県の産業別賃金 岩手県の年齢階層別賃金水準	2
岩手県の年齢階層別・規模別賃金 岩手県の男女別年間賞与・その他特別給与額の推移	3
岩手県の企業規模別賃金等の状況	5
男性労働者の都道府県別現金給与等	7
女性労働者の都道府県別現金給与等	8
岩手県の女性短時間労働者の賃金等状況	9
男性労働者の都道府県別・産業別所定内給与額等	11
女性労働者の都道府県別・産業別所定内給与額等	12
岩手県と全国の産業別賃金の格差の状況	13
岩手県と全国の男女別産業別年齢・勤続年数・所定内実労働時間・超過実労働時間	14
岩手県の職種別・性別賃金等の状況	15
岩手県の職種別・性別賃金等と全国格差の状況	17
岩手県の新規学卒者の初任給（令和2年からは所定内給与額）の推移 新規学卒者の都道府県別所定内給与額及び地域間格差	19
全国の標準労働者の年齢各歳別所定内給与額及び年間賞与その他の特別給与額	21
全国地域別最低賃金の年次別推移	22

本書は、厚生労働省が公表している最新の賃金構造基本統計調査結果（令和4年度調査結果）から、岩手県に関する部分を抜き出し、経年的な推移、他の都道府県と対比させ統計資料として取りまとめたものである。

また、本書末尾には、全国の地域別最低賃金の改正状況を掲載した。

## 調査概要

### 賃金構造基本統計調査について

#### ① 調査対象期間

令和4年6月30日現在（給与締切日の定めがある場合には、6月の最終給与締切日現在）又は令和4年6月1日から6月30日までの1か月間（給与締切日の定めがある場合には、6月の最終給与締切日以前1か月間）

#### ② 用語の説明

##### ア 企業規模

調査労働者の属する企業の大きさをいい、その企業に雇用されている全常用労働者数によって区分している。

##### イ 所定内実労働時間数

総実労働時間数から超過実労働時間数を差し引いた時間数をいう。したがって、事業所の就業規則などで定められた所定労働日における始業時刻から終業時刻までの時間において、1日の労働時間ではなく、調査対象期間中に実際に労働した時間数をいう。

なお、1か月間の所定内実労働時間数を合計して、1時間未満の端数がある場合には、30分以上は切り上げ、30分未満は切り捨てている。

##### ウ 超過実労働時間数

事業所の就業規則などで定められた所定労働日における始業時刻から終業時刻までの時間以外に、実際に労働した時間数及び所定休日において実際に労働した時間数をいう。

##### エ きまって支給する現金給与額

労働契約、労働協約あるいは事業所の就業規則などによってあらかじめ定められている支給条件、算定方法によって6月分として支給された現金給与額をいう。手取り額ではなく、所得税、社会保険料などを控除する前の額である。

##### オ 所定内給与額

きまって支給する現金給与額のうち、超過労働給与額を差し引いた額をいう。

##### カ 年間賞与その他特別給与額

前年1年間（原則として令和3年1月から令和3年12月までの1年間）における賞与、期末手当等特別給与額をいう。

##### キ 初任給額

新規学卒者（学校教育法に基づく高校、高専、短大又は大学を卒業した者及び大学院修士課程を修了した者）の所定内給与額から通勤手当を除いたもので、6月30日現在で初任給額として確定したものをいう。

### 岩手県の産業別賃金

(千円)

産業別		年別	令和元	2	3	4
所 定 内 給 与 額	建設業	男	260.7	277.8	291.9	277.5
		女	209.8	210.4	222.6	215.0
	製造業	男	267.8	262.7	260.4	263.8
		女	184.3	184.2	186.1	195.5
	卸売業,小売業	男	263.8	256.3	264.6	287.5
		女	188.8	195.1	187.2	201.6
	医療,福祉	男	289.4	261.1	328.3	301.5
		女	228.8	235.4	239.3	235.0
	サービス業 (他に分類されないもの)	男	224.3	230.5	231.8	236.0
		女	176.1	179.9	184.9	177.6

(注) 企業規模10人以上の事業所計

出典:厚生労働省「令和元年～令和4年賃金構造基本統計調査報告(都道府県別参考表2)」

### 岩手県の年齢階層別賃金水準

(千円)

年齢階層別		年別	令和元	2	3	4
所 定 内 給 与 額	～19歳	男	171.2	171.2	167.0	173.3
		女	155.8	159.3	163.6	168.6
	20～24	男	188.4	193.3	191.1	193.2
		女	180.0	183.6	184.0	191.8
	25～29	男	214.1	213.3	223.6	224.2
		女	196.1	196.1	202.0	207.2
	30～34	男	234.4	238.4	241.7	242.5
		女	201.7	199.6	207.1	206.7
	35～39	男	259.1	259.2	262.9	266.2
		女	207.2	212.5	214.5	222.9
	40～44	男	276.9	283.2	288.8	288.8
		女	218.3	220.0	224.3	221.9
	45～49	男	307.7	303.6	299.4	310.0
		女	228.4	223.2	227.6	230.3
	50～54	男	313.4	312.8	320.9	316.9
		女	224.8	226.9	231.2	225.9
	55～59	男	319.2	317.0	309.7	311.9
		女	222.7	222.6	240.2	225.5
	60～64	男	247.7	265.2	248.6	271.9
		女	196.1	201.0	192.0	208.5
65～69	男	234.0	222.4	223.4	225.5	
	女	175.6	205.3	174.6	182.0	
70～	男	222.0	226.4	249.8	240.8	
	女	186.6	194.3	297.0	172.1	

(注) 企業規模10人以上の事業所計

出典:厚生労働省「令和元年～令和4年賃金構造基本統計調査報告(都道府県別第1表)」

## 岩手県の年齢階層別・規模別賃金

(千円)

年齢別		規模別		5～9人	10～99人	100～999人	1000人以上
		男	女				
所 定 内 給 与 額	～19歳	男		120.6	172.6	170.0	178.0
		女		-	160.3	165.5	184.5
	20～24	男		192.5	190.1	186.4	213.2
		女		189.2	173.8	193.2	221.6
	25～29	男		206.7	216.8	207.5	264.9
		女		193.0	186.0	215.1	237.3
	30～34	男		214.1	232.0	231.7	292.5
		女		181.7	192.5	208.4	228.4
	35～39	男		230.8	255.7	253.7	317.7
		女		204.3	204.0	228.8	251.0
	40～44	男		240.0	281.7	273.8	336.8
		女		191.7	205.8	222.2	252.0
	45～49	男		271.2	289.2	300.8	367.7
		女		214.1	215.5	239.6	251.1
	50～54	男		268.5	278.3	312.4	414.4
		女		271.4	204.1	233.2	258.0
	55～59	男		252.6	286.9	302.9	397.1
		女		205.7	212.9	232.0	239.3
	60～64	男		252.5	258.9	261.2	336.9
		女		184.2	196.3	219.8	207.5
65～69	男		195.6	229.4	208.1	243.9	
	女		160.5	177.7	175.8	226.1	
70～	男		197.9	240.4	231.4	287.5	
	女		164.9	170.7	152.8	267.0	

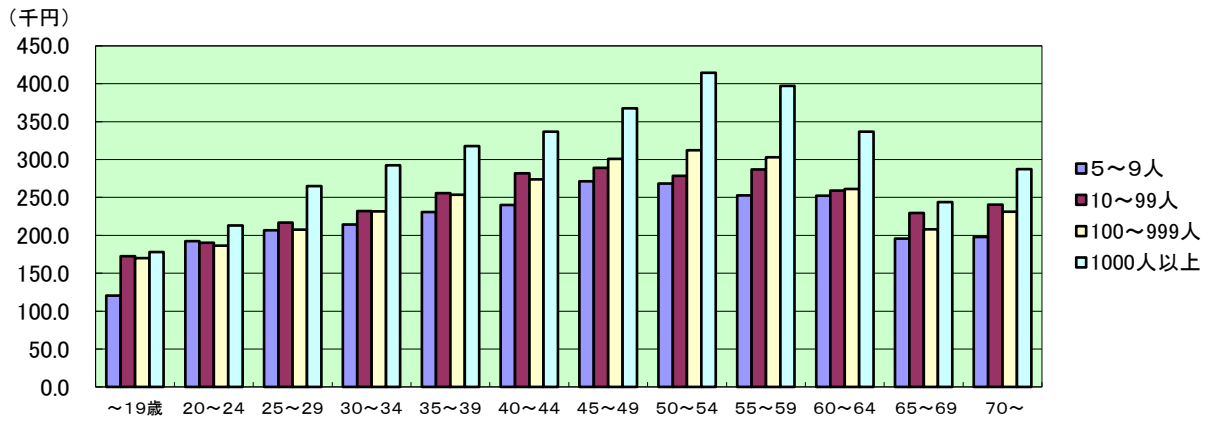
出典：厚生労働省「令和4年賃金構造基本統計調査報告(都道府県別第1表、第6表)」

## 岩手県の男女別年間賞与・その他特別給与額の推移(規模10人以上)

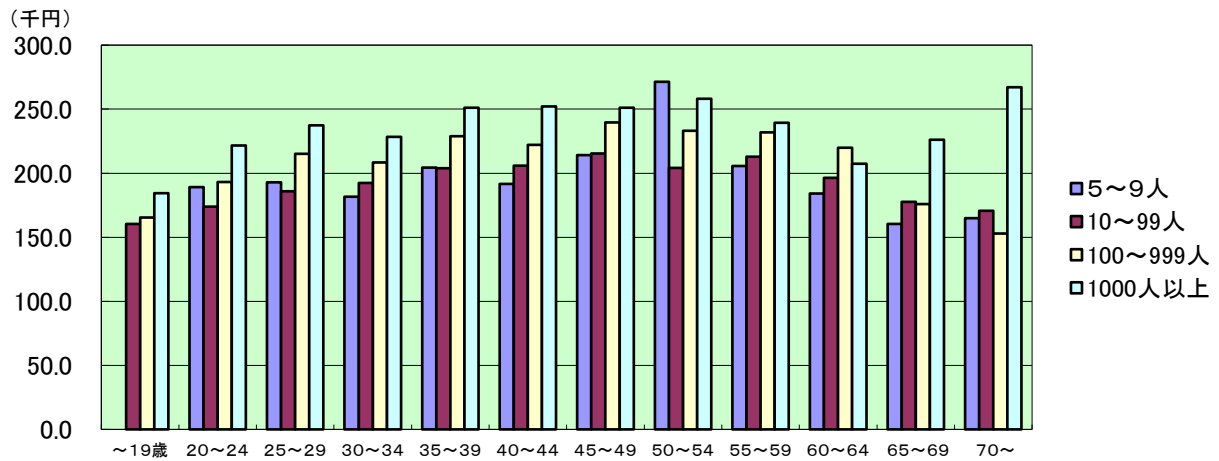
区分	年別			
	令和元	2	3	4
男性	(千円) 765.7	(千円) 701.2	(千円) 725.8	(千円) 740.8
女性	497.7	498.6	475.1	494.8
男女間格差 (女/男)	(%) 65.0	(%) 71.1	(%) 65.5	(%) 66.8

出典：厚生労働省「令和元年～令和4年賃金構造基本統計調査報告(都道府県別第1表)」

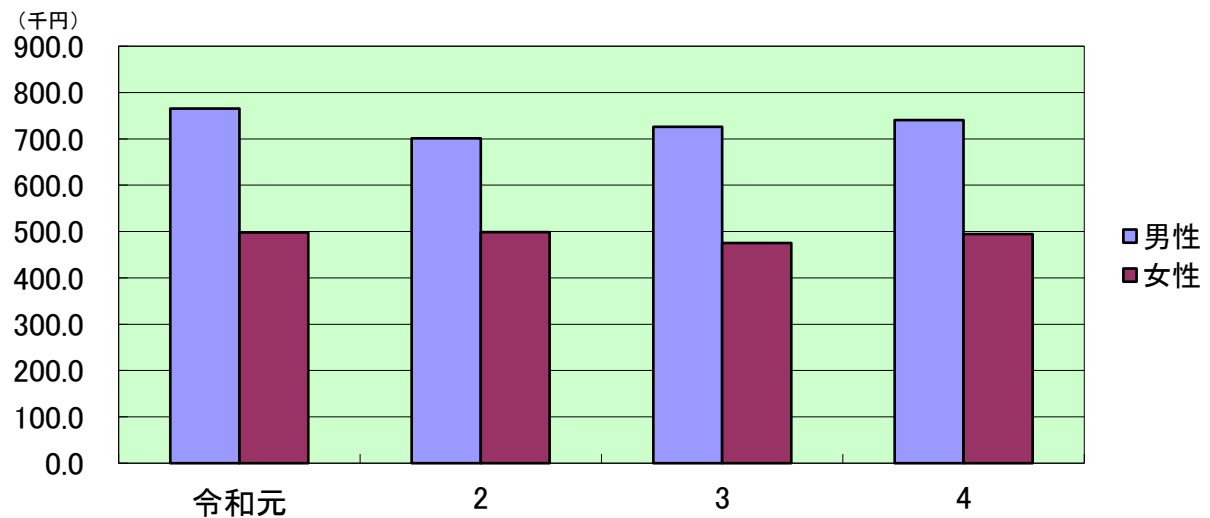
岩手県の年齢階層別・規模別賃金(男性)



岩手県の年齢階層別・規模別賃金(女性)



岩手県の男女別年間賞与・その他特別給与額の推移



## 岩手県の企業規模別賃金等の状況

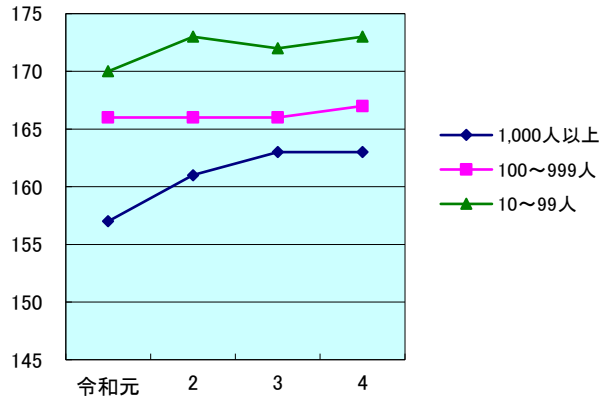
		男 性				女 性			
区分	年別	令和元	2	3	4	令和元	2	3	4
	年 齢	規 模 計	(歳) 44.9	(歳) 44.2	(歳) 45.5	(歳) 45.6	(歳) 43.6	(歳) 43.8	(歳) 43.3
1,000人以上		43.2	43.4	43.3	43.7	42.9	42.3	42.4	43.6
100～999人		43.8	41.9	43.2	44.3	43.1	43.9	42.9	43.3
10～99人		46.7	46.7	48.0	47.5	44.5	44.6	44.1	45.2
勤 続 年 数	規 模 計	(年) 13.4	(年) 12.9	(年) 13.8	(年) 14.6	(年) 11.3	(年) 10.8	(年) 10.9	(年) 12.0
	1,000人以上	15.5	14.0	14.4	16.5	12.1	10.7	11.6	12.5
	100～999人	13.4	12.8	12.9	14.8	12.0	10.9	10.9	11.5
	10～99人	12.2	12.4	14.2	13.5	10.3	10.8	10.6	12.1
所 定 内 実 労 働 時 間 数	規 模 計	(時間) 165	(時間) 168	(時間) 168	(時間) 168	(時間) 160	(時間) 163	(時間) 163	(時間) 164
	1,000人以上	157	161	163	163	155	159	161	158
	100～999人	166	166	166	167	161	163	161	164
	10～99人	170	173	172	173	162	165	167	166
所 定 内 給 与 額	規 模 計	(千円) 267.3	(千円) 267.7	(千円) 270.6	(千円) 275.5	(千円) 209.3	(千円) 210.8	(千円) 214.1	(千円) 215.0
	1,000人以上	312.4	307.7	320.6	333.4	227.4	227.0	233.4	241.5
	100～999人	265.0	259.1	260.8	265.8	217.0	210.6	214.0	218.0
	10～99人	243.8	255.1	257.9	259.6	193.2	202.7	205.3	199.9
そ の 他 年 間 特 別 給 与 額	規 模 計	(千円) 765.7	(千円) 701.2	(千円) 725.8	(千円) 740.8	(千円) 497.7	(千円) 498.6	(千円) 475.1	(千円) 494.8
	1,000人以上	1,198.9	1,051.5	1,068.5	1,223.2	601.6	613.8	577.8	665.7
	100～999人	724.7	724.3	742.3	756.9	528.5	494.9	483.1	487.7
	10～99人	557.4	499.7	575.4	517.0	418.6	443.8	419.2	420.4

出典：厚生労働省「令和元年～令和4年賃金構造基本統計調査報告（都道府県別第1表）」

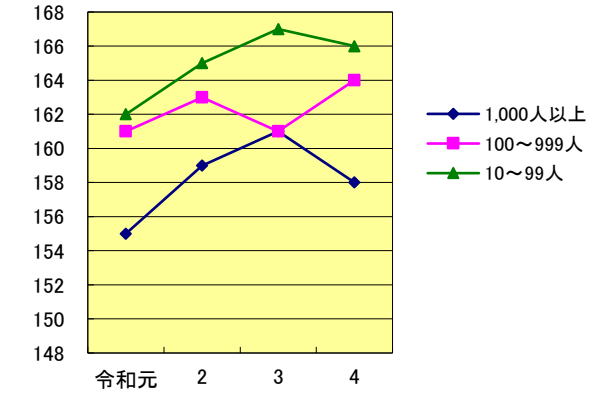
# 岩手県の企業規模別賃金等の状況

## 所定内実労働時間数

男性 (時間)

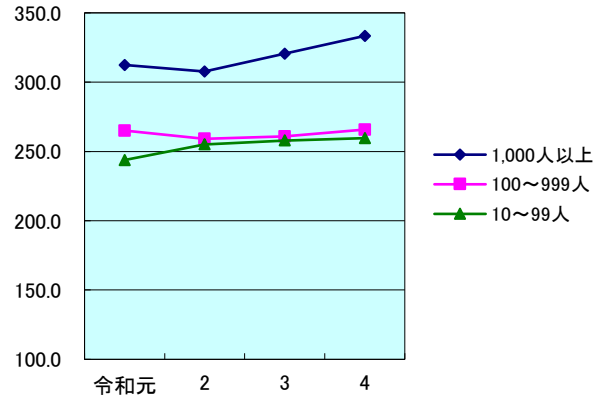


女性 (時間)

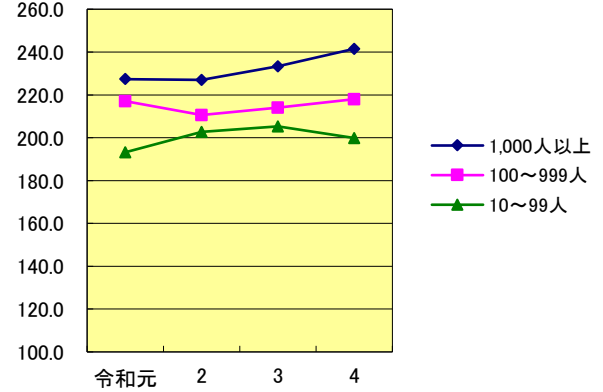


## 所定内給与額

男性 (千円)

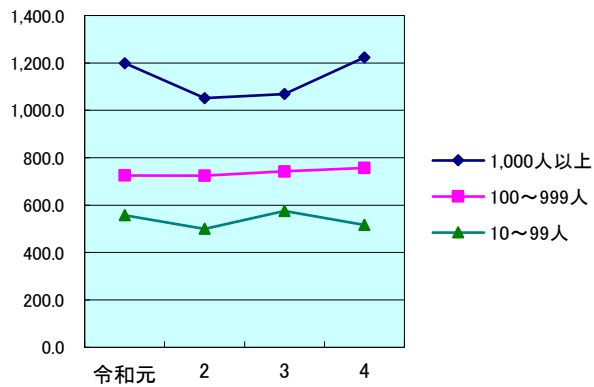


女性 (千円)

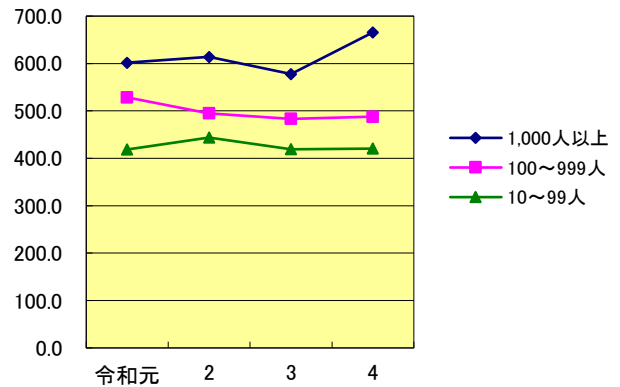


## 年間賞与その他特別給与額

男性 (千円)



女性 (千円)



## 男性労働者の都道府県別現金給与等

都道府県	年齢	勤続年数	実労働時間数		きまって支給する 現金給与額	所定内給与額	年間賞与その 他特別給与額
			所定内時間	所定外時間			
	歳	年	時	時	千円	千円	千円
全国計	44.5	13.7	167	14	376.5	342.0	1,031.1
北海道	45.9	13.5	170	14	326.5	297.7	790.3
青森	45.5	13.3	170	12	291.8	267.4	673.6
岩手	45.6	14.6	168	13	301.7	275.5	740.8
宮城	44.8	13.7	167	16	347.4	311.4	902.9
秋田	46.0	15.3	170	11	312.8	288.3	744.5
山形	45.2	14.4	169	12	307.7	282.4	739.2
福島	44.6	13.1	167	14	329.8	296.1	755.2
茨城	44.1	14.7	168	14	366.3	331.4	1,018.2
栃木	44.5	14.7	166	16	364.3	326.7	973.2
群馬	45.4	14.6	167	15	349.0	312.2	926.7
埼玉	45.0	13.5	169	17	368.3	330.6	876.2
千葉	44.8	13.2	166	14	372.9	336.7	937.3
東京	44.0	12.9	166	12	446.3	412.8	1,304.7
神奈川	45.2	13.8	165	16	407.4	366.6	1,135.6
新潟	45.0	14.7	166	11	324.5	299.0	819.0
富山	45.1	14.6	167	13	339.1	308.7	866.5
石川	44.5	14.6	168	14	344.2	312.3	933.1
福井	44.1	13.8	166	14	347.8	313.3	954.1
山梨	44.7	13.7	167	15	350.8	316.3	871.8
長野	44.7	14.3	166	14	343.2	312.1	907.3
岐阜	44.0	14.1	168	15	355.5	319.9	969.9
静岡	44.3	14.4	168	15	359.3	323.4	1,065.9
愛知	42.9	14.6	167	17	381.0	338.9	1,175.3
三重	43.7	13.9	169	17	368.8	324.2	949.5
滋賀	43.7	14.6	165	16	372.7	331.8	1,061.2
京都	44.8	13.3	168	15	370.5	335.1	914.3
大阪	44.8	13.8	168	12	394.7	363.0	1,120.8
兵庫	44.9	14.0	167	16	381.8	344.2	1,051.0
奈良	45.3	15.4	168	13	370.1	337.8	938.6
和歌山	44.7	13.8	168	13	346.0	312.7	886.6
鳥取	45.2	13.2	167	12	311.7	287.0	710.5
島根	44.4	13.4	167	13	316.0	287.8	757.9
岡山	44.4	14.1	167	14	348.3	312.0	899.8
広島	44.2	14.2	168	14	359.1	322.3	1,051.1
山口	45.6	14.4	165	15	342.0	305.7	927.8
徳島	46.0	14.3	166	11	327.9	301.9	912.5
香川	44.9	14.1	168	14	341.7	312.0	892.1
愛媛	44.9	13.7	167	13	322.1	291.9	814.8
高知	45.3	13.8	167	12	317.0	290.5	783.9
福岡	44.3	13.1	167	16	358.0	323.7	951.5
佐賀	44.4	13.1	168	18	318.0	285.4	824.7
長崎	46.0	13.6	168	15	325.2	294.5	798.5
熊本	45.1	13.6	168	14	331.1	302.1	831.8
大分	44.9	13.7	168	13	328.6	300.1	869.5
宮崎	45.0	12.8	168	13	301.0	276.3	719.9
鹿児島	45.0	13.1	168	12	311.4	284.0	745.5
沖縄	44.2	11.1	166	12	298.2	273.8	572.5

出典：厚生労働省「令和4年賃金構造基本統計調査報告（都道府県別参考表1）」



## 女性労働者の都道府県別現金給与等

都道府県	年齢	勤続年数	実労働時間		きまって支給する 現金給与額	所定内給与額	年間賞与その 他特別給与額
			所定内時間	所定外時間			
	歳	年	時	時	千円	千円	千円
全国計	42.3	9.8	163	8	276.3	258.9	627.9
北海道	44.9	9.5	161	6	237.6	223.6	469.3
青森	44.7	11.2	165	6	231.3	219.1	488.3
岩手	44.2	12.0	164	6	225.3	215.0	494.8
宮城	42.5	10.1	163	8	253.3	235.5	554.0
秋田	44.1	11.5	166	5	230.7	220.8	478.6
山形	43.6	11.5	165	6	222.6	211.4	451.3
福島	43.7	10.1	162	6	238.1	226.2	509.4
茨城	43.0	10.6	164	7	260.4	245.7	573.2
栃木	43.8	11.1	164	8	256.9	241.4	572.4
群馬	42.6	10.3	164	8	249.7	234.2	537.8
埼玉	42.8	9.3	162	8	275.0	257.4	565.6
千葉	43.3	9.7	160	7	273.9	258.3	560.2
東京	40.2	9.1	162	9	333.7	311.2	827.2
神奈川	42.7	9.1	162	8	296.2	276.5	630.6
新潟	42.9	11.6	162	6	249.2	235.0	559.1
富山	44.8	12.0	163	8	253.5	238.8	619.3
石川	43.5	11.2	164	6	252.5	240.0	605.7
福井	43.1	11.0	164	6	248.8	235.6	617.4
山梨	43.8	10.4	164	8	255.0	238.9	561.7
長野	44.2	10.9	162	8	251.2	235.6	542.0
岐阜	42.9	10.6	163	7	254.2	237.3	617.9
静岡	43.0	10.0	162	7	257.0	241.1	604.8
愛知	40.8	9.6	163	8	268.2	251.4	683.3
三重	42.4	9.3	162	8	256.9	238.7	527.7
滋賀	42.4	10.3	163	9	269.2	249.6	616.5
京都	42.5	9.3	163	8	276.8	257.5	542.5
大阪	41.7	9.6	161	7	293.8	276.4	670.8
兵庫	43.0	10.3	161	9	281.1	258.4	607.6
奈良	43.1	9.8	163	6	287.4	271.0	605.1
和歌山	44.0	11.0	162	7	262.1	243.6	619.5
鳥取	43.5	10.4	163	6	242.8	229.8	502.1
島根	43.2	10.8	164	6	239.5	225.8	568.1
岡山	42.8	10.5	163	7	250.7	235.7	557.8
広島	42.8	10.2	165	7	262.3	245.8	626.3
山口	43.7	10.2	163	7	257.9	242.7	583.3
徳島	45.3	11.2	161	4	255.1	241.2	567.8
香川	44.1	10.4	165	7	243.9	228.5	533.2
愛媛	43.9	9.3	164	6	236.6	224.2	465.2
高知	43.8	11.5	163	7	247.9	233.1	603.9
福岡	41.6	9.6	163	7	270.5	253.2	613.6
佐賀	43.9	10.2	165	7	241.5	227.7	546.8
長崎	44.2	10.9	165	5	238.3	226.0	491.8
熊本	42.3	9.6	163	7	240.1	226.3	565.2
大分	42.9	9.7	164	5	243.2	233.2	555.4
宮崎	44.4	10.3	164	6	226.8	215.7	474.1
鹿児島	42.6	9.2	166	6	232.7	218.9	507.2
沖縄	42.0	8.4	163	6	235.1	222.2	388.8

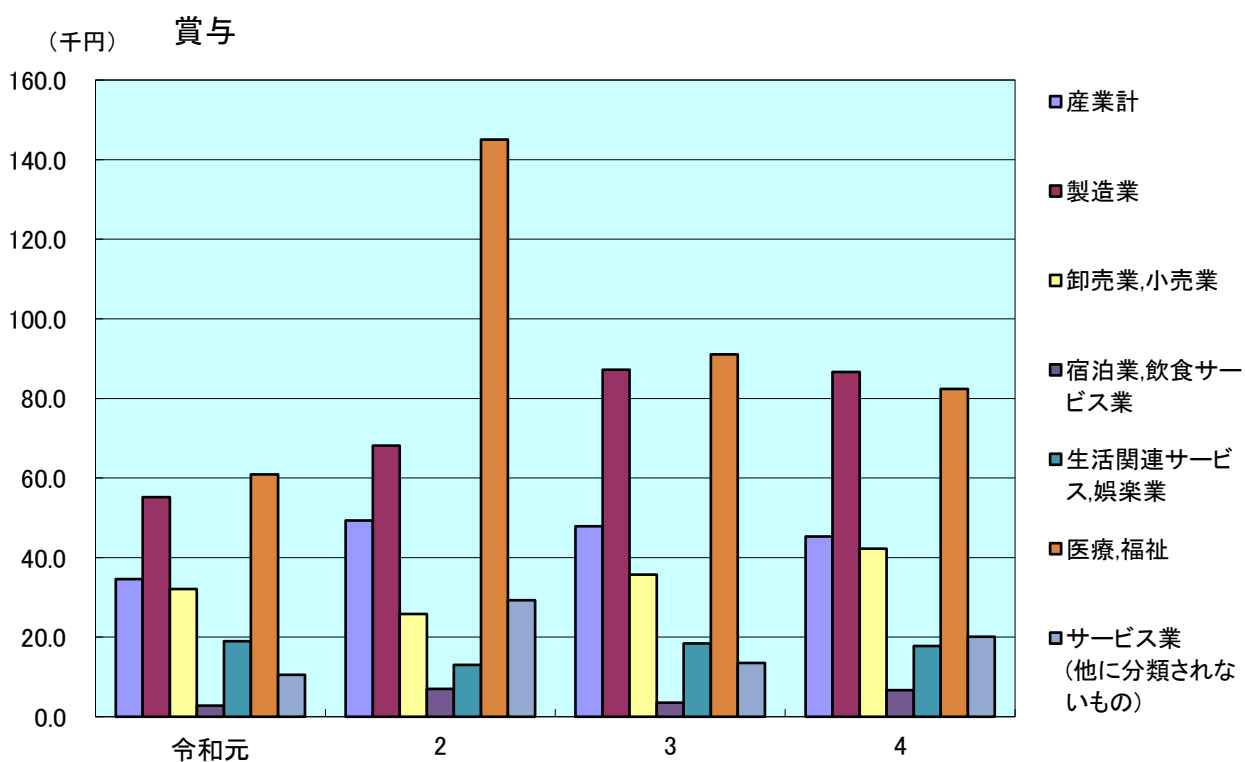
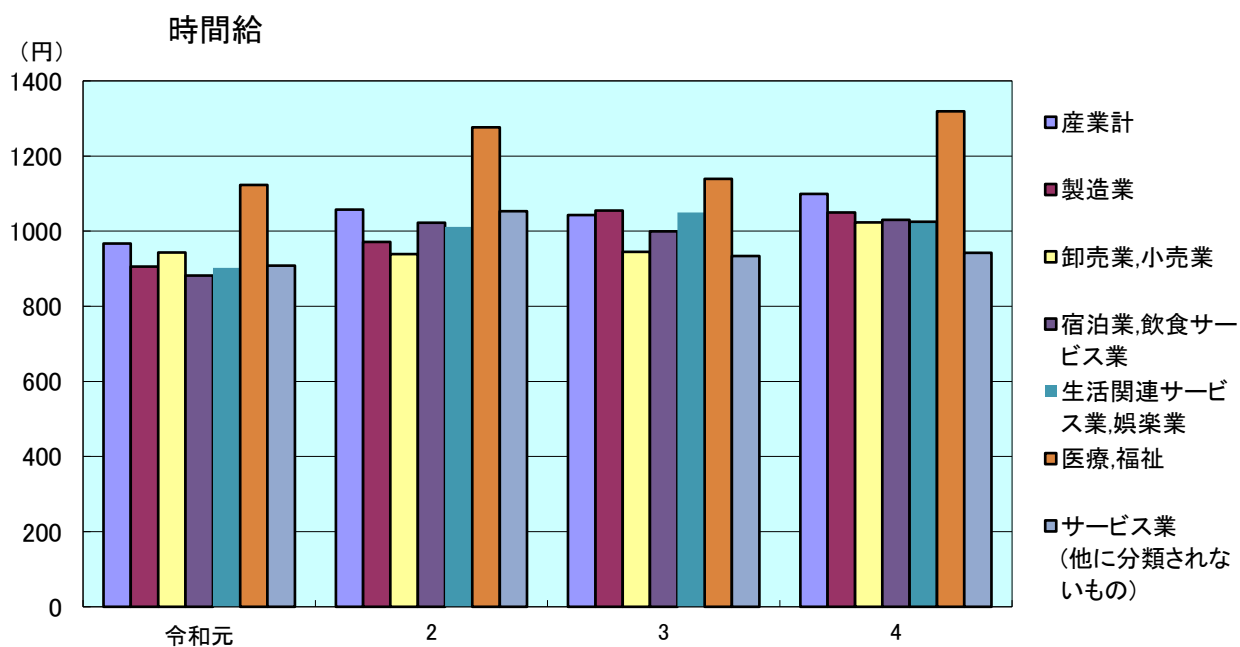
出典：厚生労働省「令和4年賃金構造基本統計調査報告（都道府県別参考表1）」

岩手県の女性短時間労働者の賃金等状況

		年 別 口 区 分	令和元	2	3	4
産 業 計	年 齢 (歳)		49.7	49.4	49.2	52.3
	勤 続 年 数 (年)		7.5	6.5	7.7	7.9
	実 労 働 日 数 (日)		17.6	17.3	17.6	17.4
	1日当たり所定内実労働時間数 (時)		5.2	5.4	5.3	5.0
	1時間当たり所定内給与額 (円)		967	1,057	1,043	1,099
	賞 与 等 特 別 給 与 額 (千円)		34.6	49.3	47.9	45.3
製 造 業	年 齢 (歳)		47.9	50.2	49.7	46.7
	勤 続 年 数 (年)		7.3	8.4	8.9	8.5
	実 労 働 日 数 (日)		17.6	18.8	19.3	19.1
	1日当たり所定内実労働時間数 (時)		5.6	5.8	5.8	6.2
	1時間当たり所定内給与額 (円)		906	971	1,055	1,050
	賞 与 等 特 別 給 与 額 (千円)		55.2	68.1	87.2	86.6
卸 売 業 ・ 小 売 業	年 齢 (歳)		49.3	47.8	48.7	51.0
	勤 続 年 数 (年)		9.7	6.8	9.1	10.4
	実 労 働 日 数 (日)		18.9	18.8	19.1	19.5
	1日当たり所定内実労働時間数 (時)		5.3	5.4	5.5	4.5
	1時間当たり所定内給与額 (円)		943	939	945	1,023
	賞 与 等 特 別 給 与 額 (千円)		32.1	25.8	35.7	42.2
宿 泊 業 ・ 飲 食 サ ー ビ ス 業	年 齢 (歳)		44.8	43.3	40.6	46.4
	勤 続 年 数 (年)		5.2	5.4	5.1	6.7
	実 労 働 日 数 (日)		15.5	14.4	14.4	15.8
	1日当たり所定内実労働時間数 (時)		5.1	5.1	4.8	4.9
	1時間当たり所定内給与額 (円)		882	1,022	999	1,030
	賞 与 等 特 別 給 与 額 (千円)		2.8	7.0	3.5	6.7
生 活 関 連 サ ー ビ ス 業 ・ 娯 楽 業	年 齢 (歳)		47.3	45.7	45.5	48.0
	勤 続 年 数 (年)		7.2	5.8	6.9	7.0
	実 労 働 日 数 (日)		17.6	16.5	15.8	17.7
	1日当たり所定内実労働時間数 (時)		5.0	5.2	5.4	5.2
	1時間当たり所定内給与額 (円)		902	1,011	1,050	1,025
	賞 与 等 特 別 給 与 額 (千円)		19.0	13.0	18.4	17.8
医 療 ・ 福 祉	年 齢 (歳)		53.7	53.8	54.3	56.5
	勤 続 年 数 (年)		6.3	6.1	8.2	4.9
	実 労 働 日 数 (日)		16.0	16.6	17.0	14.4
	1日当たり所定内実労働時間数 (時)		5.2	5.8	5.6	5.8
	1時間当たり所定内給与額 (円)		1,123	1,276	1,139	1,319
	賞 与 等 特 別 給 与 額 (千円)		60.9	145.0	91.1	82.4
サ ー ビ ス 業 ( 他 に 分 類 さ れ な い も の)	年 齢 (歳)		58.4	57.7	57.6	60.9
	勤 続 年 数 (年)		7.0	6.7	5.9	8.1
	実 労 働 日 数 (日)		18.4	17.0	17.9	18.9
	1日当たり所定内実労働時間数 (時)		4.7	4.6	4.2	4.5
	1時間当たり所定内給与額 (円)		908	1,053	934	942
	賞 与 等 特 別 給 与 額 (千円)		10.5	29.3	13.5	20.1

出典：厚生労働省「令和元年～令和4年賃金構造基本統計調査報告(都道府県別第1表(短時間労働者))」

## 岩手県の女性短時間労働者の賃金等状況



男性労働者の都道府県別・産業別所定内給与額等

都道府県	建設業		製造業		運輸業,郵便業		卸売業,小売業		医療・福祉		サービス業(他に分類されないもの)	
	所定内給与額	年間賞与額 その他特別 給与額	所定内 給与額	年間賞与額 その他特別 給与額	所定内 給与額	年間賞与額 その他特別 給与額	所定内 給与額	年間賞与額 その他特別 給与額	所定内 給与額	年間賞与額 その他特別 給与額	所定内 給与額	年間賞与額 その他特別 給与額
	千円	千円	千円	千円	千円	千円	千円	千円	千円	千円	千円	千円
全国計	350.9	1,043.3	326.3	1,143.0	293.1	580.6	351.0	1,164.7	358.2	834.6	285.4	594.7
北海道	311.6	696.3	278.9	838.9	254.1	538.8	294.1	890.8	318.0	766.8	264.9	580.4
青森	254.8	605.5	259.9	744.4	244.9	483.0	268.7	730.4	287.3	636.6	236.4	577.0
岩手	277.5	797.3	263.8	782.3	256.4	480.3	287.5	817.6	301.5	809.8	236.0	505.6
宮城	338.1	1,071.6	298.6	1,047.5	259.9	408.9	343.6	1,092.8	288.3	668.4	248.5	463.2
秋田	311.6	979.9	250.1	730.8	267.0	753.0	258.8	599.5	370.8	667.6	237.8	460.8
山形	287.9	774.7	276.1	828.5	269.7	480.6	280.8	686.8	293.4	621.8	232.5	459.4
福島	320.5	582.4	290.8	957.2	260.7	475.4	276.4	737.9	325.7	757.7	269.9	345.1
茨城	348.4	1,092.7	330.2	1,216.2	315.2	508.4	293.5	750.8	374.6	877.6	273.4	725.5
栃木	347.1	725.7	325.8	1,211.9	282.2	420.3	327.5	897.4	391.9	933.1	276.4	521.3
群馬	326.7	1,104.6	313.0	1,120.2	268.5	393.5	322.0	1,097.2	361.3	772.5	260.9	363.3
埼玉	372.2	819.6	320.1	997.3	282.7	481.8	342.1	1,001.0	367.7	773.6	287.0	477.0
千葉	354.9	1,079.8	331.7	1,027.9	292.7	612.3	337.1	1,033.1	376.4	892.1	288.9	627.3
東京	412.0	1,209.6	412.8	1,542.6	345.6	604.4	424.8	1,548.4	396.6	1,087.4	333.2	744.2
神奈川	356.4	1,253.6	400.7	1,427.7	300.6	702.0	363.0	1,171.3	347.4	734.1	281.5	532.2
新潟	292.2	753.2	291.7	919.6	279.9	481.0	283.7	788.8	352.9	1,012.4	253.4	546.7
富山	341.2	1,159.6	300.6	914.8	261.8	462.6	311.0	846.0	345.0	864.0	246.3	480.8
石川	349.5	1,121.4	300.9	971.3	289.7	675.5	303.1	953.1	329.2	856.3	259.5	484.2
福井	329.2	980.0	299.7	1,009.7	268.3	378.7	299.0	816.9	356.3	1,181.0	253.3	579.8
山梨	344.0	700.5	323.0	1,183.1	299.6	847.6	275.7	554.5	340.8	817.0	264.0	410.6
長野	328.8	666.1	305.4	1,069.4	274.2	518.3	308.0	1,008.4	348.2	720.2	266.6	632.1
岐阜	349.6	1,135.3	310.6	1,071.2	289.6	682.3	300.5	757.2	391.8	1,195.6	307.7	535.0
静岡	311.1	988.5	325.5	1,247.8	277.8	675.1	318.7	964.8	390.0	949.3	272.0	487.8
愛知	351.0	1,105.7	328.2	1,263.0	288.7	672.7	361.0	1,480.6	362.1	980.3	294.0	710.0
三重	362.9	1,231.4	336.1	1,130.8	300.4	600.8	313.3	1,023.3	367.0	800.9	253.2	400.8
滋賀	343.0	909.3	323.7	1,210.8	284.0	458.1	317.8	1,033.5	391.2	929.9	286.7	560.2
京都	333.8	732.3	340.0	1,164.7	272.2	539.4	348.3	941.7	357.3	771.0	255.8	331.4
大阪	404.4	1,454.0	344.6	1,200.6	303.3	634.1	373.1	1,372.2	434.8	819.5	299.0	697.4
兵庫	374.7	987.5	338.7	1,214.4	317.7	746.0	346.4	1,085.9	392.8	841.1	284.5	571.7
奈良	404.2	1,097.1	320.5	1,006.4	308.5	481.2	316.1	925.3	377.0	777.5	299.9	1,010.7
和歌山	366.4	1,010.5	305.9	965.9	280.0	609.1	294.1	882.8	321.9	834.5	254.0	392.8
鳥取	301.4	692.5	268.6	712.9	256.8	517.8	267.3	644.5	355.2	1,001.5	236.4	435.8
島根	312.1	622.0	264.9	744.3	265.7	583.8	276.2	809.9	321.0	930.6	244.4	499.1
岡山	332.6	1,013.6	301.5	1,004.7	276.7	440.5	314.5	741.9	331.9	820.1	269.4	690.5
広島	339.5	1,334.4	308.8	1,115.0	278.4	633.2	356.9	1,176.0	306.3	747.3	278.4	577.6
山口	292.1	789.1	310.9	1,138.5	263.2	650.4	300.4	769.7	345.6	973.7	262.5	695.2
徳島	333.6	857.3	303.2	1,276.1	231.3	428.1	290.6	700.4	298.6	635.9	234.0	320.2
香川	363.9	1,124.2	292.0	882.4	293.8	580.1	303.6	836.1	282.5	806.1	259.1	546.6
愛媛	297.7	806.2	289.4	973.6	268.9	578.1	294.1	809.0	296.2	565.3	244.5	608.2
高知	288.2	1,087.6	273.1	615.4	237.4	675.3	271.4	814.0	351.0	780.3	242.9	494.1
福岡	378.0	1,466.2	293.5	981.4	267.0	551.8	334.3	1,073.0	373.0	782.4	255.0	489.4
佐賀	277.1	931.4	280.9	999.5	269.2	362.2	297.2	901.0	296.3	774.7	253.3	601.7
長崎	279.1	621.2	304.4	997.6	241.0	415.0	277.2	748.2	322.0	775.1	234.6	524.2
熊本	339.2	1,006.4	289.9	1,095.4	245.3	442.3	279.7	731.5	371.3	751.1	228.2	388.0
大分	302.3	1,001.9	286.1	918.3	276.2	663.9	293.6	913.4	335.8	737.8	250.3	641.3
宮崎	294.2	813.2	262.7	833.7	253.6	387.2	295.1	679.3	277.6	652.7	227.5	448.6
鹿児島	275.4	584.5	267.3	872.9	247.8	486.8	280.2	775.6	303.7	646.8	247.1	502.4
沖縄	293.1	590.2	248.9	577.1	234.9	264.5	262.9	706.6	306.4	671.1	223.1	299.8

出典：厚生労働省「令和4年賃金構造基本統計調査報告(都道府県別参考表2)」

女性労働者の都道府県別・産業別所定内給与額等

都道府県	建設業		製造業		運輸業、郵便業		卸売業、小売業		医療・福祉		サービス業(他に分類されないもの)	
	所定内給与額	年間賞与額 その他特別 給与額	所定内給与額	年間賞与額 その他特別 給与額	所定内給与額	年間賞与額 その他特別 給与額	所定内給与額	年間賞与額 その他特別 給与額	所定内給与額	年間賞与額 その他特別 給与額	所定内給与額	年間賞与額 その他特別 給与額
	千円	千円	千円	千円	千円	千円	千円	千円	千円	千円	千円	千円
全国計	251.0	620.4	229.3	605.2	240.3	462.9	246.4	585.3	271.7	693.6	237.4	328.8
北海道	204.6	314.1	182.0	280.8	222.5	609.2	205.2	385.1	255.5	666.5	212.4	271.8
青森	190.4	310.0	181.5	330.7	201.3	413.7	208.3	452.6	240.1	610.2	182.3	259.8
岩手	215.0	718.8	195.5	428.9	184.0	238.1	201.6	365.8	235.0	645.9	177.6	234.7
宮城	258.2	838.5	195.0	440.5	209.9	285.9	224.8	533.0	253.8	685.0	215.6	234.4
秋田	254.5	749.1	176.5	372.1	210.0	508.3	185.2	305.0	244.6	548.5	195.4	257.7
山形	220.5	654.6	200.3	495.3	190.8	376.6	191.1	276.1	224.8	476.9	188.3	200.2
福島	231.4	432.1	200.9	502.6	212.7	417.9	202.7	310.5	248.1	672.1	197.6	144.5
茨城	253.9	453.5	231.3	649.4	235.8	609.7	223.0	404.8	275.0	648.7	211.5	337.7
栃木	254.2	594.9	229.0	623.7	207.1	335.1	210.3	391.5	261.7	648.8	211.0	257.2
群馬	238.8	696.1	220.0	620.7	223.7	252.7	217.5	494.5	252.9	687.1	206.7	116.7
埼玉	255.6	651.2	229.5	538.1	224.9	333.1	235.8	460.3	282.2	625.0	230.4	298.7
千葉	257.1	842.9	232.6	526.7	249.7	485.8	237.5	386.7	275.4	673.9	218.7	290.0
東京	307.1	675.1	319.0	830.5	287.2	474.4	297.2	787.9	311.6	986.9	276.9	487.1
神奈川	235.2	520.3	273.1	765.8	256.5	523.3	266.5	542.0	288.5	635.5	242.2	266.0
新潟	226.6	435.7	207.4	493.7	205.1	261.6	208.4	398.8	273.9	771.6	203.0	252.4
富山	231.4	711.0	220.0	617.9	193.3	366.8	210.7	404.8	272.8	785.5	203.7	331.4
石川	242.6	754.5	216.9	619.4	227.6	748.3	210.3	444.1	265.8	736.3	206.9	138.9
福井	232.2	688.8	209.2	544.2	202.7	279.2	206.1	358.8	264.7	801.5	203.2	300.4
山梨	242.4	470.4	221.2	610.9	235.4	672.3	197.4	280.2	276.5	793.6	203.7	212.8
長野	269.0	521.7	217.9	643.0	224.9	420.0	214.8	501.3	265.0	524.5	202.8	300.8
岐阜	231.8	675.5	214.5	584.2	230.2	602.5	206.5	346.5	267.6	866.7	231.7	327.0
静岡	185.8	386.9	230.3	644.9	203.7	463.8	230.7	472.2	270.1	726.6	217.7	279.4
愛知	243.6	602.7	225.0	767.1	222.7	463.7	253.4	761.6	279.9	720.6	218.8	305.1
三重	237.1	464.1	223.3	569.7	217.7	483.4	218.1	447.1	265.0	568.5	212.9	306.8
滋賀	246.6	555.1	227.4	592.1	219.2	305.8	219.9	524.9	289.0	757.2	207.0	304.3
京都	236.8	404.3	250.4	747.2	230.6	288.2	236.0	395.8	274.7	659.3	219.7	136.9
大阪	266.5	825.3	247.3	680.8	252.3	650.3	265.5	868.0	298.7	685.0	257.2	281.7
兵庫	265.0	717.1	232.4	539.7	249.6	649.9	235.7	501.2	277.0	652.9	236.5	358.2
奈良	545.4	735.3	231.6	512.3	217.0	311.4	219.6	405.4	288.5	652.0	190.9	292.1
和歌山	218.1	549.1	212.1	482.5	224.1	464.6	213.0	418.5	261.3	699.8	199.2	336.4
鳥取	242.1	558.5	195.5	362.9	207.8	431.8	185.7	292.6	262.7	677.3	191.3	249.9
島根	206.9	569.7	191.5	427.1	194.7	388.9	198.8	383.5	246.0	741.5	215.6	406.3
岡山	242.2	651.8	213.3	530.1	209.2	358.2	210.2	403.4	256.2	649.1	218.9	421.0
広島	245.0	948.0	224.7	662.9	225.1	512.3	226.8	564.6	259.3	674.1	229.5	297.2
山口	206.3	420.4	226.5	689.2	204.5	444.4	210.2	359.1	270.6	685.6	198.5	399.6
徳島	250.6	781.3	220.9	697.0	198.2	292.8	199.7	371.8	255.5	564.9	191.1	261.1
香川	262.4	839.0	205.4	447.3	234.3	408.3	204.1	333.8	249.0	719.1	200.6	271.4
愛媛	229.1	650.7	198.3	458.9	213.5	621.7	198.4	400.1	243.9	469.9	187.0	232.2
高知	263.2	1,006.3	195.7	398.1	193.7	413.2	202.5	406.1	251.9	724.7	198.1	387.5
福岡	259.7	884.9	207.5	494.6	225.8	471.1	237.1	592.2	270.3	672.7	230.8	360.9
佐賀	217.9	648.2	193.9	468.3	195.6	253.7	212.4	358.4	251.6	691.9	192.6	348.8
長崎	192.8	422.5	187.4	372.0	220.9	424.0	197.2	367.2	239.3	559.7	212.9	410.5
熊本	225.6	780.7	204.4	523.2	186.1	228.5	198.1	369.0	245.2	711.5	199.6	157.4
大分	218.4	591.0	202.6	517.4	206.9	448.0	191.0	315.3	256.4	640.6	196.0	338.2
宮崎	208.1	467.9	181.5	440.6	208.2	386.4	202.4	259.3	230.0	569.7	190.1	289.3
鹿児島	186.9	338.4	180.9	400.5	215.4	435.0	205.7	472.0	232.7	543.3	192.2	263.3
沖縄	207.0	418.7	189.0	261.1	213.7	288.4	198.3	366.9	231.5	462.6	201.4	171.8

出典：厚生労働省「令和4年賃金構造基本統計調査報告(都道府県別参考表2)」口

岩手県と全国の産業別賃金の格差の状況

産業分類		区分	岩手	全国	格差
所定内給与額	産業計	男	(千円) 275.5	(千円) 342.0	(%) 80.6
		女	215.0	258.9	83.0
	建設業	男	277.5	350.9	79.1
		女	215.0	251.0	85.7
	製造業	男	263.8	326.3	80.8
		女	195.5	229.3	85.3
	運輸業,郵便業	男	256.4	293.1	87.5
		女	184.0	240.3	76.6
	卸売業,小売業	男	287.5	351.0	81.9
		女	201.6	246.4	81.8
	医療,福祉	男	301.5	358.2	84.2
		女	235.0	271.7	86.5
	サービス業 (他に分類されないもの)	男	236.0	285.4	82.7
		女	177.6	237.4	74.8

産業分類		区分	岩手	全国	格差
年間賞与その他特別給与額	産業計	男	(千円) 740.8	(千円) 1,031.1	(%) 71.8
		女	494.8	627.9	78.8
	建設業	男	797.3	1,043.3	76.4
		女	718.8	620.4	115.9
	製造業	男	782.3	1,143.0	68.4
		女	428.9	605.2	70.9
	運輸業,郵便業	男	480.3	580.6	82.7
		女	238.1	462.9	51.4
	卸売業,小売業	男	817.6	1,164.7	70.2
		女	365.8	585.3	62.5
	医療,福祉	男	809.8	834.6	97.0
		女	645.9	693.6	93.1
	サービス業 (他に分類されないもの)	男	505.6	594.7	85.0
		女	234.7	328.8	71.4

出典：厚生労働省「令和4年賃金構造基本統計調査報告(都道府県別参考表1、2)」

岩手県と全国の男女別産業別年齢・勤続年数・所定内実労働時間・超過実労働時間

区分 産業分類	男 性								女 性							
	全 国				岩 手				全 国				岩 手			
	年 齢	勤 続 年 数	所定内実労働時間	超過実労働時間	年 齢	勤 続 年 数	所定内実労働時間	超過実労働時間	年 齢	勤 続 年 数	所定内実労働時間	超過実労働時間	年 齢	勤 続 年 数	所定内実労働時間	超過実労働時間
C 鉱業,採石業,砂利採取業	48.2	14.5	167	14	51.4	13.9	159	8	45.2	12.3	165	8	47.8	11.5	161	1
D 建設業	45.4	13.3	172	12	48.9	14.3	168	9	43.1	9.6	165	6	43.2	13.5	168	5
E 製造業	43.6	15.8	166	16	44.2	15.2	167	15	43.1	12.0	165	10	44.6	13.8	167	8
E09 食料品製造業	44.0	13.8	168	16	43.2	12.7	169	9	44.1	10.3	163	14	45.2	12.4	168	5
F 電気・ガス・熱供給・水道業	43.5	19.2	159	14	44.3	18.2	158	11	41.4	14.5	159	10	43.4	15.9	162	5
G 情報通信業	41.5	13.3	165	11	41.7	15.8	161	13	36.8	8.7	164	10	38.7	9.8	158	12
H 運輸,郵便業	48.2	13.3	170	28	47.5	14.0	178	26	43.1	9.5	164	14	44.8	12.4	161	11
I 卸売業,小売業	44.0	15.4	167	10	44.4	17.6	168	6	41.9	10.8	162	6	45.0	13.3	163	2
I56~61 小売業	42.2	13.7	168	11	43.9	18.4	169	4	42.2	9.7	161	6	45.6	13.6	162	1
J 金融業,保険業	43.4	16.1	160	13	43.8	18.6	158	8	43.0	12.2	151	8	45.4	13.1	149	4
K 不動産業,物品賃貸業	44.2	11.3	167	11	46.6	12.6	172	16	41.5	8.5	163	8	44.1	10.0	166	7
L 学術研究,専門・技術サービス業	43.8	13.3	166	12	42.9	12.8	166	14	39.9	9.1	164	10	43.5	11.1	159	8
M 宿泊業,飲食サービス業	43.9	10.9	174	14	45.4	12.2	169	14	43.0	8.9	164	9	45.2	12.1	165	11
N 生活関連サービス業,娯楽業	43.3	11.6	167	8	44.9	12.1	168	7	40.3	9.2	162	6	43.2	10.6	163	7
O 教育,学習支援業	46.7	13.1	167	6	47.6	12.0	169	9	40.9	9.7	167	4	42.4	11.1	168	4
P 医療,福祉	42.5	9.3	164	8	44.2	12.2	165	5	43.0	8.9	162	5	43.1	10.3	164	4
P83 医療業	41.9	9.8	163	10	45.5	13.9	169	6	41.3	9.3	160	7	42.9	10.4	162	5
Q 複合サービス事業	44.8	17.7	162	10	44.6	17.4	164	12	42.3	13.3	161	5	41.3	10.7	163	6
R サービス業(他に分類されないもの)	46.6	10.1	166	15	46.2	10.8	168	16	42.7	7.3	162	8	48.5	10.3	160	6
産 業 計	44.5	13.7	167	14	45.6	14.6	168	13	42.3	9.8	163	8	44.2	12.0	164	6

出典:厚生労働省「令和4年賃金構造基本統計調査報告(第1表、都道府県別第1表)」

## 岩手県の職種別・性別賃金等の状況

区 分	年齢(歳)	勤続年数(年)	所定内実労働時間数(時)	超過実労働時間数(時)	きまって支給する現金給与額		年間賞与其他特別給与額(千円)
					(千円)	所定内給与額	
管理的職業従事者(男)	51.9	23.2	170	3	412.7	406.7	1,243.1
〃(女)	49.7	18.2	172	3	313.5	306.6	696.2
電気・電子・電気通信技術者(通信ネットワーク技術者を除く。)(男)	42.3	16.4	162	16	357.4	315.2	1,106.7
〃(女)	40.1	11.0	155	7	202.5	191.9	439.8
機械技術者(男)	42.7	17.3	169	17	344.8	307.3	871.8
建築技術者(男)	44.2	11.9	169	11	370.0	347.9	1,190.5
〃(女)	35.0	9.0	174	23	284.4	243.5	815.6
土木技術者(男)	49.9	17.2	174	10	332.2	313.1	1,097.2
〃(女)	36.7	10.9	174	12	238.0	219.5	991.3
ソフトウェア作成者(男)	41.7	12.9	165	17	324.6	288.7	961.9
〃(女)	39.3	9.7	159	11	280.6	258.6	765.7
医師(男)	62.8	10.6	179	10	1,383.5	1,250.2	942.6
薬剤師(男)	44.8	16.7	169	9	399.3	373.8	1,026.1
〃(女)	46.7	9.5	160	9	390.8	363.7	1,189.1
看護師(男)	45.6	14.8	161	2	375.6	365.2	1,191.5
〃(女)	45.0	11.8	161	6	318.4	295.9	859.2
准看護師(女)	55.2	14.2	161	2	247.0	235.4	564.9
理学療法士・作業療法士・言語聴覚師・視能訓練士(男)	39.0	8.9	167	5	310.7	298.9	864.9
〃(女)	38.5	8.2	158	2	255.3	251.9	654.1
歯科衛生士(女)	39.6	9.0	152	2	244.8	240.5	654.7
保育士(女)	46.6	12.1	169	1	237.0	234.7	447.6
介護支援専門員(ケアマネージャー)(男)	45.0	15.6	164	0	268.6	268.5	982.4
〃(女)	45.5	12.4	160	3	254.5	245.8	961.3
高等学校教員(男)	46.6	14.3	174	8	336.4	318.2	1,067.6
〃(女)	46.6	15.8	173	5	314.8	305.6	1,111.2
大学教授(高専含む。)(男)	59.4	18.4	170	1	622.6	616.9	2,592.2
大学准教授(高専含む。)(男)	50.9	14.8	171	4	507.5	495.5	2,110.9
大学講師・助教(高専含む。)(男)	42.1	7.0	172	8	454.7	422.4	1,382.7
〃(女)	45.0	11.1	171	5	435.7	414.8	1,583.6
庶務・人事事務員(男)	44.7	13.8	168	8	289.1	272.2	829.4
〃(女)	42.7	12.4	165	4	215.9	208.5	483.8
企画事務員(男)	45.0	16.9	156	12	359.0	327.8	1,060.1
〃(女)	38.6	13.6	163	13	279.9	256.6	605.9
電話応接事務員(女)	49.9	16.6	163	7	175.5	164.0	162.6
総合事務員(男)	43.7	16.5	163	13	317.2	285.7	988.9
〃(女)	42.5	10.7	167	5	219.9	210.7	485.1
会計事務従事者(男)	43.8	17.6	163	9	329.0	309.9	1,145.3
〃(女)	43.7	13.4	160	4	233.0	225.9	675.3
生産関連事務従事者(男)	44.7	16.5	169	17	334.2	298.6	1,210.0
〃(女)	42.8	13.3	167	8	224.5	212.4	603.1
営業・販売事務従事者(男)	41.4	11.5	170	10	320.8	297.3	849.1
〃(女)	41.3	12.1	168	7	227.0	215.4	599.9
運輸・郵便事務従事者(男)	46.5	18.1	178	20	303.7	268.5	727.7
〃(女)	39.7	13.4	168	17	214.2	190.0	213.5
事務用機器操作員(女)	43.4	7.7	154	1	198.4	197.2	187.6
販売店員(男)	45.5	17.9	166	3	287.2	281.6	686.5
〃(女)	46.5	13.8	162	1	197.2	195.7	282.1

出典:厚生労働省「令和4年賃金構造基本統計調査報告(都道府県別第3表)」



区 分	年齢(歳)	勤続年数(年)	所定内実労働時間数(時)	超過実労働時間数(時)	きまって支給する現金給与額		年間賞与其他特別給与額(千円)
					(千円)	所定内給与額	
自動車営業職業従事者(男)	43.6	18.1	166	7	315.1	302.3	718.3
機械器具・通信・システム営業職業従事者(男) (自動車を除く。)	45.8	21.7	167	6	368.0	356.8	1,781.1
〃(女)	37.8	14.5	163	12	342.6	314.0	1,580.4
金融営業職業従事者(男)	39.0	14.7	154	10	392.2	365.7	1,525.0
〃(女)	39.9	14.5	147	7	267.0	254.6	973.8
保険営業職業従事者(女)	48.6	11.9	149	1	327.8	326.2	449.8
介護職員(医療・福祉施設等)(男)	39.8	8.5	163	5	246.8	236.1	614.8
〃(女)	42.5	8.6	162	4	227.2	219.0	509.1
訪問介護従事者(女)	50.7	12.3	163	5	246.4	238.6	618.0
看護助手(女)	48.3	7.2	160	2	194.5	178.7	506.0
理容・美容師(女)	37.6	11.2	160	8	212.3	201.5	52.7
クリーニング職、洗張職(男)	42.7	11.9	175	13	191.0	174.3	210.0
〃(女)	48.2	12.2	161	3	151.3	148.1	160.4
飲食物調理従事者(男)	45.3	13.6	170	12	265.9	245.5	281.6
〃(女)	49.1	11.7	162	7	182.6	173.2	255.9
飲食物給仕従事者(男)	40.5	10.0	167	16	240.9	216.6	175.8
〃(女)	40.7	8.7	166	10	202.1	186.5	150.5
娯楽場等接客員(男)	41.9	11.1	165	8	277.8	257.7	284.1
〃(女)	41.6	11.4	160	4	203.5	195.1	109.7
警備員(男)	48.5	11.2	173	26	242.7	200.2	467.5
農林漁業従事者(男)	42.5	11.8	158	19	247.3	218.2	387.6
〃(女)	37.5	8.3	158	7	166.9	158.1	131.6
金属工作機械作業従事者(男)	41.2	14.6	168	17	273.1	229.8	760.9
〃(女)	38.0	11.9	165	13	233.3	202.7	691.7
金属プレス従事者(男)	47.1	12.3	169	11	287.1	257.5	784.3
〃(女)	39.1	13.3	161	2	214.3	211.1	660.5
化学製品製造従事者(男)	40.3	13.1	156	18	351.2	299.0	1,122.5
食料品・飲料・たばこ製造従事者(男)	40.8	11.0	169	11	223.3	207.4	272.7
〃(女)	44.6	11.6	167	4	177.4	172.2	258.1
紡織・衣服・繊維製品製造従事者(男)	40.8	14.5	177	4	223.4	218.2	108.2
〃(女)	49.1	16.7	175	4	173.3	168.6	101.3
木・紙製品製造従事者(男)	45.7	10.4	170	22	251.7	216.7	568.1
〃(女)	52.4	11.7	166	13	186.4	170.1	406.9
印刷・製本従事者(男)	42.1	14.7	168	4	227.9	210.9	412.2
ゴム・プラスチック製品製造従事者(男)	41.8	11.5	178	7	232.1	219.4	580.6
〃(女)	39.4	10.8	163	5	174.3	167.2	372.4
はん用・生産用・業務用機械器具組立従事者(男)	48.3	15.0	167	10	297.9	279.0	805.0
〃(女)	46.7	16.0	165	11	256.2	237.7	770.5
電気機械器具組立従事者(男)	42.9	16.5	161	27	299.9	237.0	767.0
〃(女)	42.8	16.1	162	15	217.3	191.3	496.0
自動車組立従事者(男)	40.6	17.6	163	20	365.4	297.6	1,063.8
営業用大型貨物自動車運転者(男)	48.0	14.5	181	30	321.7	262.9	478.3
営業用貨物自動車運転者(大型車を除く。)(男)	45.3	10.1	180	32	257.4	208.9	343.9
〃(女)	43.3	3.5	161	0	152.7	152.7	43.2
ビル・建物清掃員(男)	44.7	12.6	174	15	201.9	182.8	246.5
〃(女)	58.2	10.8	161	6	149.7	142.9	57.8
清掃員(ビル・建物を除く。)、廃棄物処理従事者(男)	45.6	5.8	167	6	222.5	202.5	303.3
〃(女)	55.0	10.6	139	3	151.3	149.6	245.1

出典：厚生労働省「令和4年賃金構造基本統計調査報告(都道府県別第3表)」



区 分	所定内給与額(千円)			年間賞与其他特別給与額(千円)		
	岩 手 県 全	国 格 差 ( % )	岩 手 県 全	国 格 差 ( % )		
自動車営業職業従事者(男)	302.3	343.0	88.1	718.3	1,068.7	67.2
機械器具・通信・システム営業職業従事者(男)	356.8	391.2	91.2	1,781.1	1,714.1	103.9
“(女)	314.0	315.0	99.7	1,580.4	1,035.9	152.6
金融営業職業従事者(男)	365.7	372.8	98.1	1,525.0	1,705.6	89.4
“(女)	254.6	283.6	89.8	973.8	1,206.5	80.7
保険営業職業従事者(女)	326.2	278.6	117.1	449.8	496.1	90.7
介護職員(医療・福祉施設等)(男)	236.1	255.9	92.3	614.8	616.9	99.7
“(女)	219.0	234.6	93.4	509.1	496.3	102.6
訪問介護従事者(女)	238.6	240.2	99.3	618.0	395.2	156.4
看護助手(女)	178.7	205.8	86.8	506.0	451.1	112.2
理容・美容師(女)	201.5	246.0	81.9	52.7	81.9	64.3
クリーニング職, 洗張職(男)	174.3	219.9	79.3	210.0	175.7	119.5
“(女)	148.1	169.2	87.5	160.4	122.3	131.2
飲食物調理従事者(男)	245.5	272.8	90.0	281.6	299.7	94.0
“(女)	173.2	191.6	90.4	255.9	226.8	112.8
飲食物給仕従事者(男)	216.6	274.0	79.1	175.8	353.7	49.7
“(女)	186.5	206.5	90.3	150.5	153.3	98.2
娯楽場等接客員(男)	257.7	279.5	92.2	284.1	411.0	69.1
“(女)	195.1	216.7	90.0	109.7	192.3	57.0
警備員(男)	200.2	217.5	92.0	467.5	287.8	162.4
農林漁業従事者(男)	218.2	256.5	85.1	387.6	478.8	81.0
“(女)	158.1	194.6	81.2	131.6	200.1	65.8
金属工作機械作業従事者(男)	229.8	286.4	80.2	760.9	875.1	87.0
“(女)	202.7	207.6	97.6	691.7	439.3	157.5
金属プレス従事者(男)	257.5	269.1	95.7	784.3	734.4	106.8
“(女)	211.1	208.3	101.3	660.5	410.5	160.9
化学製品製造従事者(男)	299.0	304.3	98.3	1,122.5	1,121.5	100.1
食料品・飲料・たばこ製造従事者(男)	207.4	249.1	83.3	272.7	595.3	45.8
“(女)	172.2	182.4	94.4	258.1	217.3	118.8
紡織・衣服・繊維製品製造従事者(男)	218.2	245.4	88.9	108.2	450.5	24.0
“(女)	168.6	176.6	95.5	101.3	192.7	52.6
木・紙製品製造従事者(男)	216.7	263.9	82.1	568.1	730.8	77.7
“(女)	170.1	196.6	86.5	406.9	378.0	107.6
印刷・製本従事者(男)	210.9	284.8	74.1	412.2	544.1	75.8
ゴム・プラスチック製品製造従事者(男)	219.4	276.1	79.5	580.6	828.6	70.1
“(女)	167.2	198.3	84.3	372.4	388.1	96.0
はん用・生産用・業務用機械器具組立従事者(男)	279.0	291.1	95.8	805.0	1,006.5	80.0
“(女)	237.7	226.8	104.8	770.5	675.0	114.1
電気機械器具組立従事者(男)	237.0	271.5	87.3	767.0	898.9	85.3
“(女)	191.3	201.2	95.1	496.0	399.7	124.1
自動車組立従事者(男)	297.6	297.8	99.9	1,063.8	1,030.9	103.2
営業用大型貨物自動車運転者(男)	262.9	286.7	91.7	478.3	380.2	125.8
営業用貨物自動車運転者(大型車を除く。)(男)	208.9	264.6	78.9	343.9	429.7	80.0
“(女)	152.7	238.5	64.0	43.2	270.3	16.0
ビル・建物清掃員(男)	182.8	219.9	83.1	246.5	274.6	89.8
“(女)	142.9	184.6	77.4	57.8	148.7	38.9
清掃員(ビル・建物を除く。)、廃棄物処理従事者(男)	202.5	267.4	75.7	303.3	535.0	56.7
“(女)	149.6	183.0	81.7	245.1	263.9	92.9

出典:厚生労働省「令和4年賃金構造基本統計調査報告(都道府県別第3表)」

## 岩手県の新規学卒者の初任給(令和2年からは所定内給与額)の推移

	男 性						女 性					
	大 卒		高専・短大卒		高 卒		大 卒		高専・短大卒		高 卒	
	初任給額 (千円)	格差 (東京=100)	初任給額 (千円)	格差 (東京=100)	初任給額 (千円)	格差 (東京=100)	初任給額 (千円)	格差 (東京=100)	初任給額 (千円)	格差 (東京=100)	初任給額 (千円)	格差 (東京=100)
平成30	196.9	89.6	160.6	83.8	153.3	87.5	182.2	86.7	158.4	83.7	141.5	81.1
令和元	191.2	85.3	173.5	86.9	153.9	87.0	196.2	90.7	167.0	82.8	146.2	81.1
2	204.2	88.1	178.1	79.3	169.0	92.9	216.2	94.9	189.5	89.2	163.7	87.7
3	203.9	87.4	168.1	82.2	168.9	87.8	212.0	93.3	174.1	86.0	168.4	79.5
4	213.0	88.6	189.9	91.4	170.1	85.5	216.8	91.1	181.3	84.2	173.9	86.0

出典:厚生労働省「平成30年及び令和元年賃金構造基本統計調査報告(参考表)、令和2年～令和4年賃金構造基本統計調査報告(都道府県別第4表)」

## 新規学卒者の都道府県別所定内給与額及び地域間格差

地域	男 性						女 性					
	大 卒		高専・短大卒		高 卒		大 卒		高専・短大卒		高 卒	
	所定内給与 額(千円)	格 差 (東京=100)	所定内給与 額(千円)	格 差 (東京=100)	所定内給与 額(千円)	格 差 (東京=100)	所定内給与 額(千円)	格 差 (東京=100)	所定内給与 額(千円)	格 差 (東京=100)	所定内給与 額(千円)	格 差 (東京=100)
北海道	217.1	90.3	201.6	97.1	172.6	86.7	220.7	92.7	205.5	95.4	167.6	82.9
青 森	221.3	92.0	182.2	87.7	165.7	83.3	197.9	83.2	198.3	92.1	162.7	80.5
岩 手	213.0	88.6	189.9	91.4	170.1	85.5	216.8	91.1	181.3	84.2	173.9	86.0
宮 城	223.7	93.0	231.9	111.7	174.7	87.8	211.7	88.9	195.2	90.7	169.5	83.9
秋 田	196.0	81.5	188.9	90.9	165.4	83.1	207.2	87.1	193.2	89.7	172.7	85.5
山 形	225.5	93.8	183.0	88.1	168.7	84.8	195.8	82.3	178.0	82.7	164.5	81.4
福 島	207.6	86.3	211.9	102.0	173.3	87.1	209.7	88.1	187.9	87.3	160.1	79.2
茨 城	211.7	88.0	158.8	76.5	184.2	92.6	222.3	93.4	197.5	91.7	179.1	88.6
栃 木	230.5	95.8	203.4	97.9	187.2	94.1	213.5	89.7	204.3	94.9	181.6	89.9
群 馬	224.4	93.3	230.2	110.8	187.4	94.2	206.9	86.9	188.9	87.7	173.0	85.6
埼 玉	246.2	102.4	211.0	101.6	193.4	97.2	225.4	94.7	203.5	94.5	187.3	92.7
千 葉	234.7	97.6	219.1	105.5	196.4	98.7	233.9	98.3	239.9	111.4	191.2	94.6
東 京	240.5	100.0	207.7	100.0	199.0	100.0	238.0	100.0	215.3	100.0	202.1	100.0
神奈川	229.3	95.3	209.6	100.9	189.7	95.3	236.1	99.2	210.0	97.5	202.6	100.2
新 潟	216.6	90.1	178.0	85.7	174.1	87.5	215.7	90.6	200.6	93.2	171.0	84.6
富 山	224.4	93.3	198.4	95.5	182.1	91.5	225.5	94.7	199.9	92.8	173.5	85.8
石 川	216.3	89.9	219.1	105.5	176.1	88.5	218.9	92.0	177.9	82.6	171.4	84.8
福 井	217.8	90.6	236.7	114.0	191.9	96.4	211.5	88.9	192.7	89.5	171.4	84.8
山 梨	218.5	90.9	205.7	99.0	169.3	85.1	202.3	85.0	200.2	93.0	167.7	83.0
長 野	220.3	91.6	195.0	93.9	175.5	88.2	212.3	89.2	192.2	89.3	175.1	86.6
岐 阜	223.4	92.9	218.2	105.1	178.8	89.8	227.0	95.4	197.4	91.7	176.5	87.3
静 岡	218.1	90.7	198.9	95.8	188.8	94.9	217.3	91.3	214.0	99.4	183.5	90.8

出典:厚生労働省「令和4年賃金構造基本統計調査報告(都道府県別第4表)」

地域	男 性						女 性					
	大 卒		高専・短大卒		高 卒		大 卒		高専・短大卒		高 卒	
	所定内給与額(千円)	格 差 (東京=100)	所定内給与額(千円)	格 差 (東京=100)	所定内給与額(千円)	格 差 (東京=100)	所定内給与額(千円)	格 差 (東京=100)	所定内給与額(千円)	格 差 (東京=100)	所定内給与額(千円)	格 差 (東京=100)
愛知	229.5	95.4	224.5	108.1	188.9	94.9	218.3	91.7	201.0	93.4	192.7	95.3
三重	237.2	98.6	182.4	87.8	181.9	91.4	205.4	86.3	190.6	88.5	175.7	86.9
滋賀	233.2	97.0	198.6	95.6	181.2	91.1	229.4	96.4	191.0	88.7	179.2	88.7
京都	239.6	99.6	210.5	101.3	184.1	92.5	224.9	94.5	202.3	94.0	184.1	91.1
大阪	233.2	97.0	190.5	91.7	187.8	94.4	227.2	95.5	198.6	92.2	179.0	88.6
兵庫	225.2	93.6	215.4	103.7	185.6	93.3	227.6	95.6	208.1	96.7	186.7	92.4
奈良	223.9	93.1	233.2	111.3	191.2	96.1	237.3	99.7	219.8	102.1	197.1	97.5
和歌山	222.6	92.6	-	-	174.2	87.5	216.4	90.9	210.3	97.7	168.3	83.3
鳥取	205.6	85.5	191.2	92.1	172.0	86.4	226.1	95.0	194.3	90.2	166.5	82.4
島根	202.2	84.1	212.2	102.2	176.0	88.4	203.0	85.3	192.9	89.6	160.9	79.6
岡山	220.3	91.6	211.1	101.6	185.1	93.0	208.0	87.4	202.9	94.2	173.4	85.8
広島	218.0	90.6	199.2	95.9	179.4	90.2	223.2	93.8	195.4	90.8	173.4	85.8
山口	220.1	91.5	-	-	182.0	91.5	209.1	87.9	193.5	89.9	162.1	80.2
徳島	227.1	94.4	207.2	99.8	179.6	90.3	208.2	87.5	182.6	84.8	169.9	84.1
香川	207.3	86.2	183.1	88.2	181.9	91.4	214.5	90.1	186.2	86.5	169.8	84.0
愛媛	208.8	86.8	203.2	97.8	182.5	91.7	191.9	80.6	180.3	83.7	171.1	84.7
高知	200.6	83.4	185.1	89.1	167.5	84.2	210.4	88.4	198.0	92.0	164.1	81.2
福岡	218.9	91.0	199.2	95.9	184.3	92.6	217.7	91.5	204.5	95.0	169.9	84.1
佐賀	217.4	90.4	196.7	94.7	175.2	88.0	245.0	102.9	192.3	89.3	166.6	82.4
長崎	225.2	93.6	192.8	92.8	179.1	90.0	206.7	86.8	195.7	90.9	163.2	80.8
熊本	204.6	85.1	202.0	97.3	174.1	87.5	198.6	83.4	182.4	84.7	171.1	84.7
大分	211.4	87.9	181.9	87.6	178.2	89.5	229.8	96.6	191.8	89.1	181.1	89.6
宮崎	226.8	94.3	178.2	85.8	189.3	95.1	289.8	121.8	200.3	93.0	130.3	64.5
鹿児島	208.8	86.8	208.5	100.4	169.7	85.3	289.0	121.4	201.5	93.6	165.4	81.8
沖縄	188.8	78.5	177.6	85.5	185.0	93.0	203.5	85.5	196.9	91.5	161.0	79.7

出典：厚生労働省「令和4年賃金構造基本統計調査報告(都道府県別第4表)」

全国の標準労働者の年齢各歳別所定内給与額及び年間賞与その他の特別給与額

年齢	男性労働者								年齢	女性労働者							
	中卒		高卒		高専・短大卒		大卒			中卒		高卒		高専・短大卒		大卒	
	所定内給与額	年間賞与 その他特別給与額	所定内給与額	年間賞与 その他特別給与額	所定内給与額	年間賞与 その他特別給与額	所定内給与額	年間賞与 その他特別給与額		所定内給与額	年間賞与 その他特別給与額	所定内給与額	年間賞与 その他特別給与額	所定内給与額	年間賞与 その他特別給与額	所定内給与額	年間賞与 その他特別給与額
歳	千円	千円	千円	千円	千円	千円	千円	千円	歳	千円	千円	千円	千円	千円	千円	千円	千円
15	179.5	0.0	-	-	-	-	-	-	15	-	-	-	-	-	-	-	-
16	138.9	14.7	-	-	-	-	-	-	16	-	-	-	-	-	-	-	-
17	128.2	37.5	-	-	-	-	-	-	17	-	-	-	-	-	-	-	-
18	206.5	374.4	183.8	9.5	-	-	-	-	18	182.4	376.5	177.7	9.4	-	-	-	-
19	-	-	192.0	357.2	-	-	-	-	19	-	-	180.4	303.2	-	-	-	-
20	-	-	199.3	660.0	192.8	9.7	-	-	20	153.8	280.0	188.0	528.2	199.8	25.5	-	-
21	237.5	583.3	206.3	712.7	220.3	460.6	-	-	21	154.8	72.5	191.6	591.3	204.7	424.1	-	-
22	315.7	756.2	213.4	736.3	210.3	681.7	225.2	19.5	22	-	-	201.3	604.2	214.0	664.1	222.1	20.1
23	-	-	217.0	832.5	229.0	799.3	233.0	275.7	23	-	-	198.8	618.8	220.3	704.2	231.2	263.4
24	-	-	224.7	803.5	225.6	880.2	243.6	721.5	24	-	-	209.1	739.9	226.0	785.8	238.7	661.5
25	-	-	231.3	867.3	237.3	993.0	250.2	933.6	25	-	-	208.2	691.6	228.2	715.3	245.8	823.3
26	320.0	727.0	239.3	868.1	253.6	934.6	261.5	945.2	26	-	-	213.0	572.3	234.8	753.7	246.9	878.9
27	255.0	550.0	249.1	930.5	251.0	1,018.0	273.0	1,117.5	27	-	-	211.7	644.1	252.8	800.9	260.1	935.4
28	-	-	251.9	983.7	259.1	1,007.4	287.1	1,118.6	28	-	-	209.8	979.8	250.6	806.4	268.0	1,070.0
29	282.2	625.8	259.9	925.7	291.0	1,097.5	294.5	1,179.5	29	-	-	212.3	889.7	250.3	910.0	272.6	997.7
30	250.0	300.0	272.2	981.5	277.9	1,214.8	308.6	1,274.8	30	176.0	335.0	225.4	550.8	256.5	763.4	279.6	1,009.5
31	256.7	836.4	278.0	1,111.6	300.3	1,266.7	318.7	1,255.2	31	85.0	0.0	229.5	868.5	264.5	939.2	280.1	976.6
32	177.8	52.3	285.8	1,135.4	302.4	1,313.7	328.5	1,276.9	32	-	-	227.5	891.9	247.5	1,015.7	285.9	1,027.0
33	-	-	292.2	1,167.7	302.7	1,294.8	343.8	1,454.9	33	-	-	233.8	951.4	263.0	1,093.4	302.7	1,168.0
34	273.0	715.0	293.0	1,171.8	305.2	1,160.7	352.5	1,433.2	34	-	-	240.5	966.4	252.1	836.0	296.7	1,095.3
35	361.0	1,595.5	308.5	1,171.0	320.1	1,247.7	365.9	1,572.3	35	-	-	228.1	793.5	282.6	1,053.2	306.3	1,147.3
36	-	-	304.3	1,042.1	361.8	1,585.7	389.5	1,811.2	36	-	-	243.8	951.6	262.7	1,097.5	330.0	1,328.7
37	-	-	329.3	1,244.5	368.1	1,697.4	395.8	1,727.0	37	-	-	238.0	871.2	276.3	1,002.6	322.4	1,268.8
38	377.5	801.2	328.6	1,234.3	345.6	1,494.0	407.2	1,789.8	38	-	-	268.3	1,053.7	300.2	1,152.8	328.8	1,428.2
39	243.8	382.5	325.6	1,266.3	383.9	1,688.4	415.6	1,736.2	39	193.0	356.0	254.7	891.5	277.8	1,140.0	329.7	1,288.6
40	291.4	1,062.5	339.5	1,297.7	363.0	1,581.7	425.8	1,805.6	40	195.6	600.8	263.1	948.7	289.5	1,065.1	336.4	1,268.8
41	498.9	2,259.6	350.8	1,356.0	382.0	1,744.0	440.2	1,885.9	41	-	-	268.6	1,078.3	299.5	1,253.6	336.2	1,404.1
42	365.8	987.7	363.9	1,448.4	384.7	1,742.9	450.1	1,838.1	42	-	-	271.6	997.1	306.9	1,111.5	366.4	1,442.1
43	262.6	900.6	366.5	1,434.0	418.9	1,834.0	453.1	2,038.9	43	-	-	268.1	994.9	303.2	1,342.0	378.1	1,646.9
44	318.0	540.4	380.4	1,442.3	412.0	1,776.2	463.9	2,047.5	44	-	-	274.1	1,009.6	315.5	1,368.8	367.1	1,636.0
45	313.1	945.8	375.2	1,469.5	405.9	1,623.5	479.5	2,114.0	45	271.3	0.0	279.2	1,070.2	318.4	1,412.9	376.7	1,553.6
46	266.3	362.3	380.9	1,468.3	401.1	1,781.3	487.4	2,119.5	46	248.0	834.7	300.8	1,187.2	321.9	1,440.0	390.1	1,774.2
47	293.5	588.5	388.0	1,539.0	432.9	1,908.4	503.8	2,264.6	47	168.4	365.1	288.6	1,171.1	329.2	1,388.6	397.8	1,699.8
48	313.1	1,065.8	405.2	1,681.4	488.1	1,841.5	509.6	2,240.9	48	271.4	771.1	315.0	1,322.8	334.0	1,487.6	401.7	1,883.6
49	307.6	743.5	415.8	1,792.1	470.5	2,231.9	514.5	2,236.0	49	247.3	476.3	311.9	1,248.9	339.6	1,546.2	407.3	1,842.7
50	350.7	107.5	415.8	1,656.7	458.0	1,941.4	523.3	2,337.1	50	190.1	192.0	316.4	1,220.1	357.9	1,592.4	449.6	2,251.2
51	455.6	1,854.5	423.9	1,725.0	496.4	2,086.9	551.9	2,480.8	51	205.9	532.7	309.9	1,240.8	365.5	1,772.8	421.5	1,960.7
52	317.5	965.4	437.1	1,711.6	467.2	2,093.3	577.8	2,692.8	52	284.0	1,073.6	318.5	1,343.3	371.9	1,634.9	467.9	2,192.6
53	382.9	720.1	428.6	1,697.3	445.5	1,923.7	564.0	2,682.9	53	174.6	74.1	328.4	1,333.6	368.6	1,554.9	449.4	2,010.8
54	374.3	1,187.6	440.7	1,705.5	478.2	2,103.3	579.6	2,814.4	54	201.5	703.0	325.7	1,322.0	372.2	1,811.2	520.5	2,477.2
55	413.9	1,407.5	440.2	1,862.5	514.2	2,235.5	567.9	2,604.9	55	201.7	243.0	311.7	1,250.1	381.7	1,818.6	449.1	2,197.7
56	423.3	2,058.3	433.9	1,772.6	502.8	2,313.4	554.7	2,621.7	56	258.7	717.6	338.0	1,472.2	412.8	1,881.0	474.2	2,074.5
57	357.8	969.5	459.4	1,830.3	565.0	2,951.5	545.0	2,483.6	57	296.0	664.9	354.1	1,707.3	376.1	1,911.7	498.2	2,278.8
58	340.7	1,170.2	444.1	1,856.7	488.8	2,082.9	544.9	2,418.2	58	371.0	2,066.0	351.8	1,509.7	440.5	2,096.0	480.6	2,293.5
59	355.6	1,278.4	437.4	1,789.5	496.7	2,622.4	550.8	2,623.4	59	296.1	1,311.5	348.4	1,420.5	409.8	2,271.4	519.2	2,370.3
60	295.8	1,106.3	330.4	1,806.7	329.5	1,883.5	416.9	2,153.7	60	157.3	804.7	230.0	1,192.9	273.0	1,405.0	400.5	2,829.5
61	265.1	534.6	313.9	1,038.1	321.3	1,230.0	363.7	1,272.4	61	233.2	680.0	233.6	607.8	293.4	1,028.7	307.8	1,537.2
62	226.4	493.3	298.9	825.5	343.7	1,027.3	393.1	1,267.7	62	-	-	230.2	415.7	279.6	1,066.6	314.5	730.2
63	314.1	728.3	356.3	881.9	420.2	1,390.5	356.5	1,195.0	63	201.4	741.6	258.2	472.2	278.0	695.8	294.7	618.3
64	363.4	544.8	292.0	959.0	229.6	643.4	347.3	1,012.4	64	159.9	497.3	218.6	538.8	241.3	625.6	455.1	1,057.5
65	294.4	579.8	291.6	801.7	356.2	309.5	316.7	825.7	65	158.6	275.6	261.7	1,206.7	267.6	690.1	288.0	559.4

出典：厚生労働省「令和4年賃金構造基本統計調査報告（標準労働者第1表）」

※ 標準労働者（学校卒業後直ちに企業に就職し、同一企業に継続勤務しているとみなされる労働者）

## 全国地域別最低賃金の年次別推移

	令和元年度		2年度		3年度		4年度		5年度	
	最低賃金額	発効年月日	最低賃金額	発効年月日	最低賃金額	発効年月日	最低賃金額	発効年月日	最低賃金額	発効年月日
全国加重平均額	901		902		930		961		1,004	
北海道	861	1.10.3	-	-	889	3.10.1	920	4.10.2	960	5.10.1
青森	790	1.10.4	793	2.10.3	822	3.10.6	853	4.10.5	898	5.10.7
岩手	790	1.10.4	793	2.10.3	821	3.10.2	854	4.10.20	893	5.10.4
宮城	824	1.10.1	825	2.10.1	853	3.10.1	883	4.10.1	923	5.10.1
秋田	790	1.10.3	792	2.10.1	822	3.10.1	853	4.10.1	897	5.10.1
山形	790	1.10.1	793	2.10.3	822	3.10.2	854	4.10.6	900	5.10.14
福島	798	1.10.1	800	2.10.2	828	3.10.1	858	4.10.6	900	5.10.1
茨城	849	1.10.1	851	2.10.1	879	3.10.1	911	4.10.1	953	5.10.1
栃木	853	1.10.1	854	2.10.1	882	3.10.1	913	4.10.1	954	5.10.1
群馬	835	1.10.6	837	2.10.3	865	3.10.2	895	4.10.8	935	5.10.5
埼玉	926	1.10.1	928	2.10.1	956	3.10.1	987	4.10.1	1,028	5.10.1
千葉	923	1.10.1	925	2.10.1	953	3.10.1	984	4.10.1	1,026	5.10.1
東京	1,013	1.10.1	-	-	1,041	3.10.1	1,072	4.10.1	1,113	5.10.1
神奈川	1,011	1.10.1	1,012	2.10.1	1,040	3.10.1	1,071	4.10.1	1,112	5.10.1
新潟	830	1.10.6	831	2.10.1	859	3.10.1	890	4.10.1	931	5.10.1
富山	848	1.10.1	849	2.10.1	877	3.10.1	908	4.10.1	948	5.10.1
石川	832	1.10.2	833	2.10.7	861	3.10.7	891	4.10.8	933	5.10.4
福井	829	1.10.4	830	2.10.2	858	3.10.1	888	4.10.2	931	5.10.1
山梨	837	1.10.1	838	2.10.9	866	3.10.1	898	4.10.20	938	5.10.1
長野	848	1.10.4	849	2.10.1	877	3.10.1	908	4.10.1	948	5.10.1
岐阜	851	1.10.1	852	2.10.1	880	3.10.1	910	4.10.1	950	5.10.1
静岡	885	1.10.4	-	-	913	3.10.2	944	4.10.5	984	5.10.1
愛知	926	1.10.1	927	2.10.1	955	3.10.1	986	4.10.1	1,027	5.10.1
三重	873	1.10.1	874	2.10.1	902	3.10.1	933	4.10.1	973	5.10.1
滋賀	866	1.10.3	868	2.10.1	896	3.10.1	927	4.10.6	967	5.10.1
京都	909	1.10.1	-	-	937	3.10.1	968	4.10.9	1,008	5.10.6
大阪	964	1.10.1	-	-	992	3.10.1	1,023	4.10.1	1,064	5.10.1
兵庫	899	1.10.1	900	2.10.1	928	3.10.1	960	4.10.1	1,001	5.10.1
奈良	837	1.10.5	838	2.10.1	866	3.10.1	896	4.10.1	936	5.10.1
和歌山	830	1.10.1	831	2.10.1	859	3.10.1	889	4.10.1	929	5.10.1
鳥取	790	1.10.5	792	2.10.2	821	3.10.6	854	4.10.6	900	5.10.5
島根	790	1.10.1	792	2.10.1	824	3.10.2	857	4.10.5	904	5.10.6
岡山	833	1.10.2	834	2.10.3	862	3.10.2	892	4.10.1	932	5.10.1
広島	871	1.10.1	-	-	899	3.10.1	930	4.10.1	970	5.10.1
山口	829	1.10.5	-	-	857	3.10.1	888	4.10.13	928	5.10.1
徳島	793	1.10.1	796	2.10.4	824	3.10.1	855	4.10.6	896	5.10.1
香川	818	1.10.1	820	2.10.1	848	3.10.1	878	4.10.1	918	5.10.1
愛媛	790	1.10.1	793	2.10.3	821	3.10.1	853	4.10.5	897	5.10.6
高知	790	1.10.5	792	2.10.3	820	3.10.2	853	4.10.9	897	5.10.8
福岡	841	1.10.1	842	2.10.1	870	3.10.1	900	4.10.8	941	5.10.6
佐賀	790	1.10.4	792	2.10.2	821	3.10.6	853	4.10.2	900	5.10.14
長崎	790	1.10.3	793	2.10.3	821	3.10.2	853	4.10.8	898	5.10.13
熊本	790	1.10.1	793	2.10.1	821	3.10.1	853	4.10.1	898	5.10.8
大分	790	1.10.1	792	2.10.1	822	3.10.6	854	4.10.5	899	5.10.6
宮崎	790	1.10.4	793	2.10.3	821	3.10.6	853	4.10.6	897	5.10.6
鹿児島	790	1.10.3	793	2.10.3	821	3.10.2	853	4.10.6	897	5.10.6
沖縄	790	1.10.3	792	2.10.3	820	3.10.8	853	4.10.6	896	5.10.8

資料出所：厚生労働省「令和5年度最低賃金の改正等の状況」



**問合せ先**

〒020-8522

盛岡市盛岡駅西通1丁目9番15号

盛岡第2合同庁舎5階

**岩手労働局 労働基準部 賃金室**

**TEL019-604-3008**