

# 岩手県の賃金統計

令和6年度



## 目次

調査概要 賃金構造基本統計調査について	1
岩手県の産業別賃金 岩手県の年齢階層別賃金水準	2
岩手県の年齢階層別・規模別賃金 岩手県の男女別年間賞与・その他特別給与額の推移	3
岩手県の企業規模別賃金等の状況	5
男性労働者の都道府県別現金給与等	7
女性労働者の都道府県別現金給与等	8
岩手県の女性短時間労働者の賃金等状況	9
男性労働者の都道府県別・産業別所定内給与額等	11
女性労働者の都道府県別・産業別所定内給与額等	12
岩手県と全国の産業別賃金の格差の状況	13
岩手県と全国の男女別産業別年齢・勤続年数・所定内実労働時間・超過実労働時間	14
岩手県の職種別・性別賃金等の状況	15
岩手県の職種別・性別賃金等と全国格差の状況	17
岩手県の新規学卒者の初任給（令和2年からは所定内給与額）の推移 新規学卒者の都道府県別所定内給与額及び地域間格差	19
全国の標準労働者の年齢各歳別所定内給与額及び年間賞与その他の特別給与額	21
全国地域別最低賃金の年次別推移	22

本書は、厚生労働省が公表している最新の賃金構造基本統計調査結果（令和5年度調査結果）から、岩手県に関する部分を抜き出し、経年的な推移、他の都道府県と対比させ統計資料として取りまとめたものである。

また、本書末尾には、全国の地域別最低賃金の改正状況を掲載した。

## 調査概要

### 賃金構造基本統計調査について

#### ① 調査対象期間

令和5年6月30日現在（給与締切日の定めがある場合には、6月の最終給与締切日現在）又は令和5年6月1日から6月30日までの1か月間（給与締切日の定めがある場合には、6月の最終給与締切日以前1か月間）

#### ② 用語の説明

##### ア 企業規模

調査労働者の属する企業の大きさをいい、その企業に雇用されている全常用労働者数によって区分している。

##### イ 所定内実労働時間数

総実労働時間数から超過実労働時間数を差し引いた時間数をいう。したがって、事業所の就業規則などで定められた所定労働日における始業時刻から終業時刻までの時間において、1日の労働時間ではなく、調査対象期間中に実際に労働した時間数をいう。

なお、1か月間の所定内実労働時間数を合計して、1時間未満の端数がある場合には、30分以上は切り上げ、30分未満は切り捨てている。

##### ウ 超過実労働時間数

事業所の就業規則などで定められた所定労働日における始業時刻から終業時刻までの時間以外に、実際に労働した時間数及び所定休日において実際に労働した時間数をいう。

##### エ きまって支給する現金給与額

労働契約、労働協約あるいは事業所の就業規則などによってあらかじめ定められている支給条件、算定方法によって6月分として支給された現金給与額をいう。手取り額ではなく、所得税、社会保険料などを控除する前の額である。

##### オ 所定内給与額

きまって支給する現金給与額のうち、超過労働給与額を差し引いた額をいう。

##### カ 年間賞与その他特別給与額

前年1年間（原則として令和4年1月から令和4年12月までの1年間）における賞与、期末手当等特別給与額をいう。

##### キ 初任給額

新規学卒者（学校教育法に基づく高校、高専、短大又は大学を卒業した者及び大学院修士課程を修了した者）の所定内給与額から通勤手当を除いたもので、6月30日現在で初任給額として確定したものをいう。

### 岩手県の産業別賃金

(千円)

産業別		年別	令和2	3	4	5
所 定 内 給 与 額	建設業	男	277.8	291.9	277.5	283.6
		女	210.4	222.6	215.0	213.6
	製造業	男	262.7	260.4	263.8	278.4
		女	184.2	186.1	195.5	198.5
	卸売業,小売業	男	256.3	264.6	287.5	286.0
		女	195.1	187.2	201.6	206.8
	医療,福祉	男	261.1	328.3	301.5	281.2
		女	235.4	239.3	235.0	247.3
	サービス業 (他に分類されないもの)	男	230.5	231.8	236.0	251.3
		女	179.9	184.9	177.6	205.0

(注) 企業規模10人以上の事業所計

出典:厚生労働省「令和2年～令和5年賃金構造基本統計調査報告(都道府県別参考表2)」

### 岩手県の年齢階層別賃金水準

(千円)

年齢階層別		年別	令和2	3	4	5
所 定 内 給 与 額	～19歳	男	171.2	167.0	173.3	178.3
		女	159.3	163.6	168.6	174.5
	20～24	男	193.3	191.1	193.2	203.3
		女	183.6	184.0	191.8	194.0
	25～29	男	213.3	223.6	224.2	225.2
		女	196.1	202.0	207.2	212.1
	30～34	男	238.4	241.7	242.5	257.5
		女	199.6	207.1	206.7	216.5
	35～39	男	259.2	262.9	266.2	266.8
		女	212.5	214.5	222.9	227.1
	40～44	男	283.2	288.8	288.8	293.6
		女	220.0	224.3	221.9	232.1
	45～49	男	303.6	299.4	310.0	314.7
		女	223.2	227.6	230.3	244.7
	50～54	男	312.8	320.9	316.9	322.3
		女	226.9	231.2	225.9	242.7
	55～59	男	317.0	309.7	311.9	327.8
		女	222.6	240.2	225.5	234.1
	60～64	男	265.2	248.6	271.9	262.9
		女	201.0	192.0	208.5	214.9
65～69	男	222.4	223.4	225.5	243.6	
	女	205.3	174.6	182.0	192.3	
70～	男	226.4	249.8	240.8	242.7	
	女	194.3	297.0	172.1	251.4	

(注) 企業規模10人以上の事業所計

出典:厚生労働省「令和2年～令和5年賃金構造基本統計調査報告(都道府県別第1表)」

## 岩手県の年齢階層別・規模別賃金

(千円)

年齢別		規模別		5～9人	10～99人	100～999人	1000人以上
		男	女				
所 定 内 給 与 額	～19歳	男		162.7	181.9	172.4	182.2
		女		141.7	165.0	174.5	178.2
	20～24	男		197.6	204.8	198.3	207.8
		女		173.8	187.1	188.9	208.7
	25～29	男		205.1	216.7	224.4	238.3
		女		180.2	205.7	205.2	236.0
	30～34	男		214.8	245.7	245.0	283.9
		女		200.5	215.7	210.1	228.2
	35～39	男		212.9	253.8	254.8	305.4
		女		207.1	213.0	226.8	253.4
	40～44	男		261.3	268.5	282.8	346.9
		女		227.2	226.0	233.1	246.1
	45～49	男		286.6	292.3	305.8	364.8
		女		202.7	234.5	239.9	276.4
	50～54	男		299.8	288.5	329.6	361.3
		女		207.4	220.6	251.1	270.9
	55～59	男		284.7	289.0	331.8	380.0
		女		276.6	219.7	234.3	253.7
	60～64	男		235.8	264.5	248.7	282.5
		女		173.9	204.2	223.2	221.8
65～69	男		226.4	263.3	210.0	200.4	
	女		186.8	193.3	180.8	210.0	
70～	男		210.7	231.7	198.4	476.4	
	女		202.8	233.3	172.4	460.7	

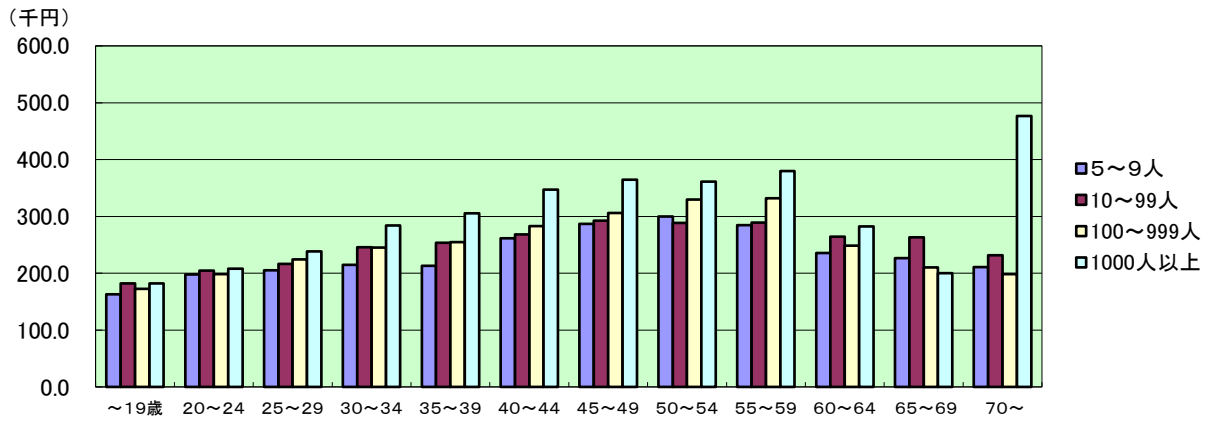
出典：厚生労働省「令和5年賃金構造基本統計調査報告(都道府県別第1表、第6表)」

## 岩手県の男女別年間賞与・その他特別給与額の推移(規模10人以上)

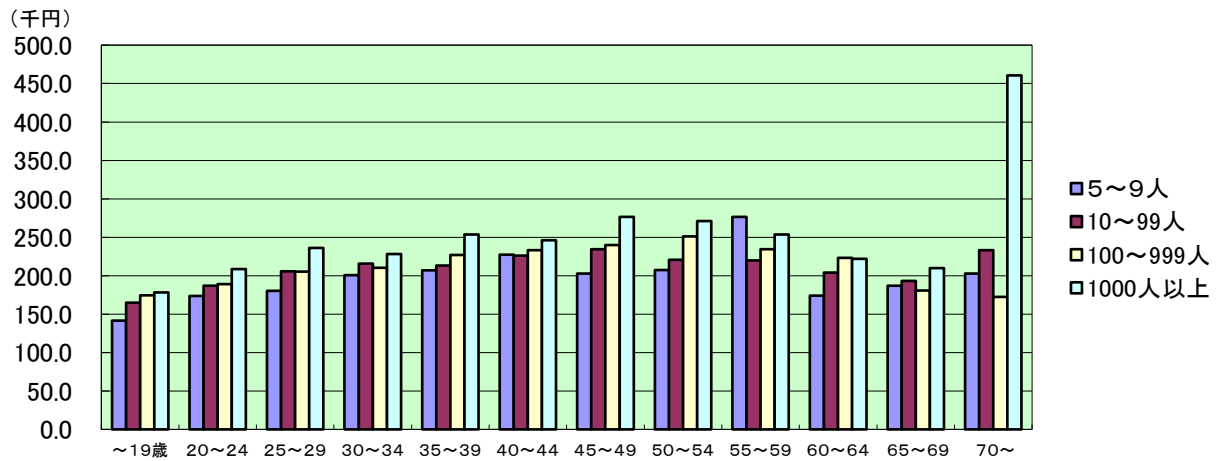
区分		年別			
		令和2	3	4	5
男性		(千円) 701.2	(千円) 725.8	(千円) 740.8	784.5
女性		498.6	475.1	494.8	516.4
男女間格差 (女/男)		(%) 71.1	(%) 65.5	(%) 66.8	(%) 65.8

出典：厚生労働省「令和2年～令和5年賃金構造基本統計調査報告(都道府県別第1表)」

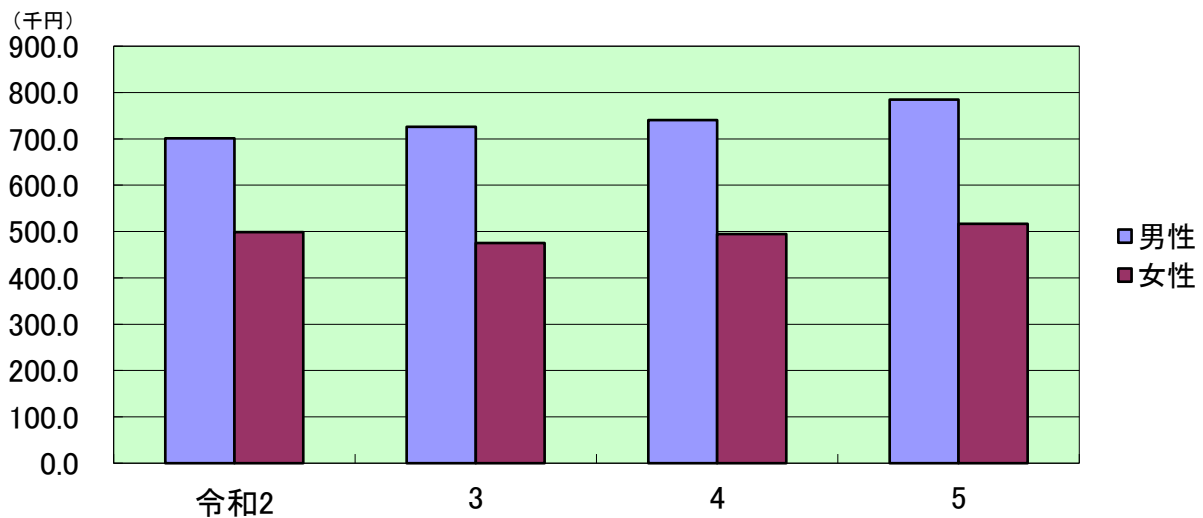
岩手県の年齢階層別・規模別賃金(男性)



岩手県の年齢階層別・規模別賃金(女性)



岩手県の男女別年間賞与・その他特別給与額の推移



## 岩手県の企業規模別賃金等の状況

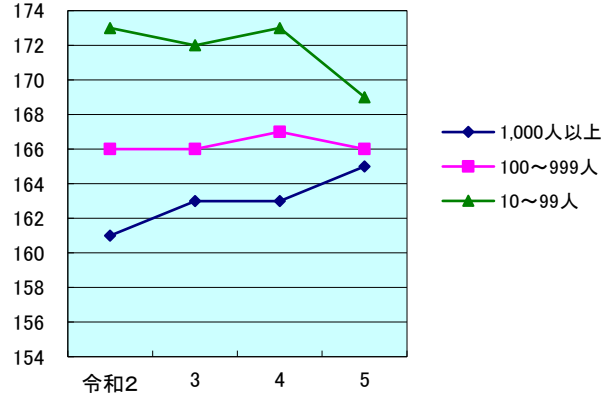
		男 性				女 性			
		令和2	3	4	5	令和2	3	4	5
年 別 区 分	規 模 計	(歳) 44.2	(歳) 45.5	(歳) 45.6	(歳) 46.2	(歳) 43.8	(歳) 43.3	(歳) 44.2	(歳) 44.4
	1,000人以上	43.4	43.3	43.7	43.9	42.3	42.4	43.6	43.9
年 齢	100～999人	41.9	43.2	44.3	45.2	43.9	42.9	43.3	44.1
	10～99人	46.7	48.0	47.5	48.4	44.6	44.1	45.2	45.0
勤 続 年 数	規 模 計	(年) 12.9	(年) 13.8	(年) 14.6	(年) 14.2	(年) 10.8	(年) 10.9	(年) 12.0	(年) 11.1
	1,000人以上	14.0	14.4	16.5	15.4	10.7	11.6	12.5	10.8
	100～999人	12.8	12.9	14.8	14.4	10.9	10.9	11.5	11.3
	10～99人	12.4	14.2	13.5	13.2	10.8	10.6	12.1	11.2
所 定 内 実 労 働 時 間 数	規 模 計	(時間) 168	(時間) 168	(時間) 168	(時間) 167	(時間) 163	(時間) 163	(時間) 164	(時間) 164
	1,000人以上	161	163	163	165	159	161	158	161
	100～999人	166	166	167	166	163	161	164	165
	10～99人	173	172	173	169	165	167	166	164
所 定 内 給 与 額	規 模 計	(千円) 267.7	(千円) 270.6	(千円) 275.5	(千円) 281.0	(千円) 210.8	(千円) 214.1	(千円) 215.0	(千円) 225.7
	1,000人以上	307.7	320.6	333.4	317.2	227.0	233.4	241.5	246.7
	100～999人	259.1	260.8	265.8	274.9	210.6	214.0	218.0	223.7
	10～99人	255.1	257.9	259.6	264.6	202.7	205.3	199.9	216.2
そ の 他 年 間 特 別 給 与 額	規 模 計	(千円) 701.2	(千円) 725.8	(千円) 740.8	(千円) 784.5	(千円) 498.6	(千円) 475.1	(千円) 494.8	(千円) 516.4
	1,000人以上	1,051.5	1,068.5	1,223.2	1,098.4	613.8	577.8	665.7	570.5
	100～999人	724.3	742.3	756.9	779.6	494.9	483.1	487.7	528.4
	10～99人	499.7	575.4	517.0	598.7	443.8	419.2	420.4	476.3

出典：厚生労働省「令和2年～令和5年賃金構造基本統計調査報告（都道府県別第1表）」

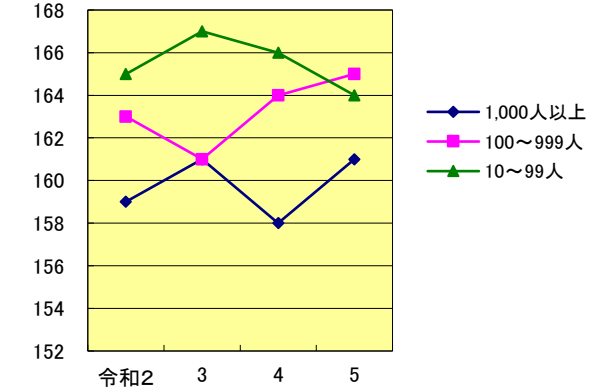
# 岩手県の企業規模別賃金等の状況

## 所定内実労働時間数

男性 (時間)

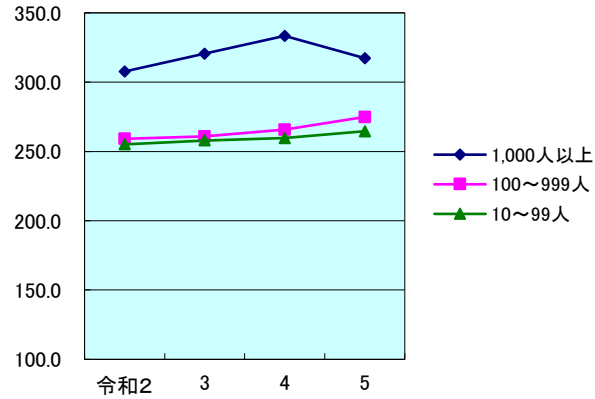


女性 (時間)

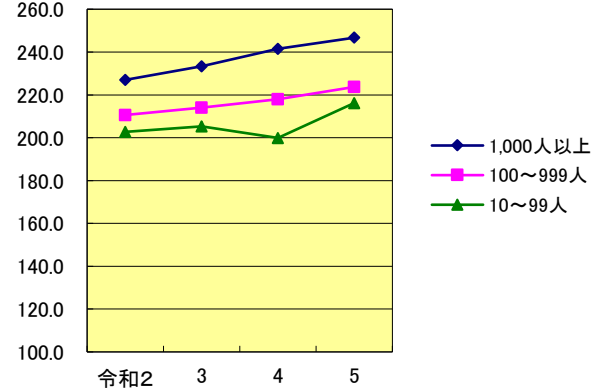


## 所定内給与額

男性 (千円)

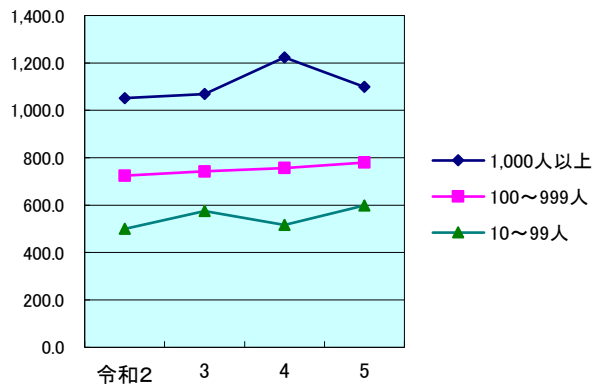


女性 (千円)

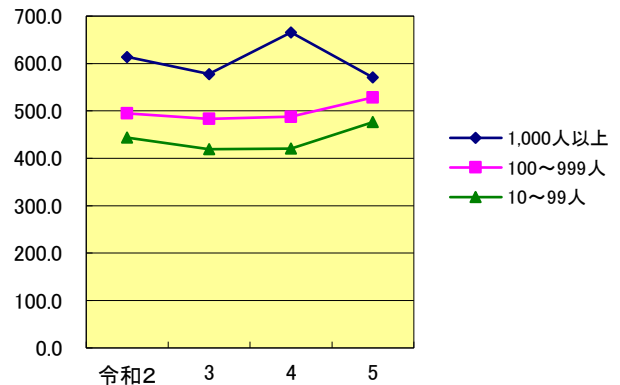


## 年間賞与その他特別給与額

男性 (千円)



女性 (千円)



## 男性労働者の都道府県別現金給与等

都道府県	年齢	勤続年数	実労働時間数		きまって支給する 現金給与額	所定内給与額	年間賞与その 他特別給与額
			所定内時間	所定外時間			
	歳	年	時	時	千円	千円	千円
全国計	44.6	13.8	168	14	385.4	350.9	1,073.4
北海道	46.4	13.4	169	13	347.6	318.0	901.3
青森	46.3	14.4	168	14	304.9	275.2	661.8
岩手	46.2	14.2	167	14	312.5	281.0	784.5
宮城	44.4	13.3	167	15	354.2	317.3	862.6
秋田	46.7	14.3	169	10	307.9	285.7	752.3
山形	44.9	14.8	168	14	311.6	281.4	771.9
福島	45.0	13.9	167	14	342.0	307.7	819.4
茨城	44.9	14.9	165	14	380.3	347.0	1,101.3
栃木	44.6	15.9	169	16	395.5	356.1	1,318.9
群馬	44.4	13.6	167	16	359.7	322.9	916.9
埼玉	45.6	14.1	170	16	380.7	343.5	901.9
千葉	45.0	13.4	166	14	375.3	340.1	975.5
東京	43.8	12.9	169	12	441.3	409.6	1,242.3
神奈川	45.1	14.5	165	15	420.4	380.3	1,276.5
新潟	45.2	15.4	167	12	325.2	296.8	859.1
富山	44.4	14.7	168	13	353.0	320.1	958.8
石川	45.5	14.7	168	14	350.9	317.9	957.2
福井	44.1	13.9	168	12	345.3	315.4	885.6
山梨	45.4	13.3	168	14	356.3	322.0	1,039.9
長野	44.5	14.4	167	12	351.0	320.0	1,020.0
岐阜	44.9	14.4	168	14	356.7	322.0	1,004.5
静岡	44.6	14.5	167	14	367.6	332.5	1,096.1
愛知	44.0	14.6	167	16	396.1	353.5	1,231.2
三重	43.9	14.9	165	15	375.7	333.3	1,058.1
滋賀	44.4	14.1	167	14	367.9	331.8	1,059.4
京都	44.6	14.0	168	13	379.7	346.7	1,067.6
大阪	45.0	14.4	167	13	409.3	374.2	1,196.5
兵庫	44.2	13.9	167	15	386.0	347.1	1,152.6
奈良	45.2	13.8	168	13	362.5	329.0	867.3
和歌山	44.2	14.7	167	15	359.6	325.1	913.2
鳥取	45.3	13.1	167	10	303.8	282.0	663.5
島根	45.7	14.7	168	13	327.4	294.6	830.8
岡山	44.4	14.2	167	13	351.0	316.4	947.8
広島	44.0	14.1	166	15	357.4	321.4	995.0
山口	45.0	14.5	166	14	354.0	317.1	1,002.1
徳島	44.6	14.5	169	12	333.5	303.0	883.9
香川	45.1	14.5	169	16	343.3	306.1	897.4
愛媛	44.9	13.8	169	14	340.8	308.9	909.3
高知	44.4	13.1	165	11	323.5	299.2	815.2
福岡	44.5	13.0	166	15	361.0	326.8	943.7
佐賀	44.7	13.8	169	15	328.8	295.1	850.4
長崎	45.4	12.9	170	14	312.9	284.4	781.5
熊本	45.0	13.0	168	14	331.3	300.4	848.2
大分	45.1	13.3	167	12	330.8	301.5	889.9
宮崎	45.4	12.6	168	12	305.6	280.9	737.3
鹿児島	45.8	13.3	168	13	323.8	298.1	790.4
沖縄	44.6	11.0	166	12	319.5	293.8	576.8

出典：厚生労働省「令和5年賃金構造基本統計調査報告（都道府県別参考表1）」



## 女性労働者の都道府県別現金給与等

都道府県	年齢	勤続年数	実労働時間		きまって支給する 現金給与額	所定内給与額	年間賞与その 他特別給与額
			所定内時間	所定外時間			
	歳	年	時	時	千円	千円	千円
全国計	42.6	9.9	163	8	280.7	262.6	628.1
北海道	43.7	9.6	163	7	253.9	239.6	530.7
青森	44.1	10.9	164	5	223.5	212.9	449.4
岩手	44.4	11.1	164	7	238.8	225.7	516.4
宮城	42.4	10.1	162	6	259.1	241.6	505.4
秋田	45.2	12.3	164	5	238.7	228.2	580.2
山形	43.7	11.7	164	7	236.9	220.9	491.2
福島	43.6	11.1	163	6	245.4	231.6	535.2
茨城	43.1	10.4	163	8	270.4	250.1	577.0
栃木	43.0	10.3	164	8	270.7	252.9	597.8
群馬	43.1	10.2	164	8	264.6	247.6	578.1
埼玉	43.6	9.7	163	7	283.3	267.0	613.0
千葉	42.4	9.3	160	7	275.6	258.6	551.8
東京	40.6	8.8	162	10	322.5	299.2	708.3
神奈川	43.1	10.0	160	9	308.1	287.8	730.6
新潟	43.9	11.8	163	6	242.4	228.8	516.2
富山	43.6	12.1	164	8	262.9	245.8	636.0
石川	44.4	11.8	164	7	258.3	243.2	632.9
福井	43.8	11.5	166	5	250.5	238.8	624.5
山梨	45.2	10.2	164	8	251.9	236.7	546.3
長野	43.5	10.2	164	7	247.4	232.9	519.0
岐阜	44.0	10.3	163	7	251.6	237.0	559.6
静岡	42.9	10.2	162	7	268.5	251.4	649.2
愛知	41.6	9.3	163	8	278.6	258.9	656.9
三重	44.0	10.7	162	7	266.2	249.1	577.1
滋賀	44.4	10.8	161	6	261.6	246.4	646.7
京都	42.6	10.2	161	6	284.3	267.8	658.1
大阪	42.2	10.1	162	8	302.4	282.5	731.9
兵庫	42.1	10.0	163	8	283.0	265.0	662.1
奈良	43.4	9.7	162	7	278.7	262.5	569.9
和歌山	45.0	11.3	163	8	274.6	256.0	644.7
鳥取	44.0	10.7	164	5	233.6	222.7	479.6
島根	44.0	11.7	164	7	246.6	230.9	590.9
岡山	42.8	10.7	164	6	264.6	249.1	597.0
広島	42.9	10.7	163	7	266.1	248.6	652.5
山口	45.7	11.9	164	6	262.0	245.7	619.0
徳島	42.2	10.9	165	5	245.1	232.0	493.8
香川	44.8	10.4	164	7	247.7	233.3	501.1
愛媛	45.6	10.2	164	7	249.2	234.4	524.0
高知	44.3	10.3	162	6	257.0	240.6	604.5
福岡	42.5	9.6	162	7	265.2	249.1	588.7
佐賀	43.6	10.9	166	6	246.1	231.4	540.8
長崎	43.7	10.5	165	5	242.0	228.1	558.1
熊本	43.7	10.2	165	7	243.6	227.4	532.3
大分	44.6	10.0	162	5	240.8	231.9	548.1
宮崎	44.5	10.2	165	5	233.3	222.4	498.0
鹿児島	44.0	10.3	165	7	240.9	228.4	522.5
沖縄	42.8	9.0	162	6	242.3	229.5	398.7

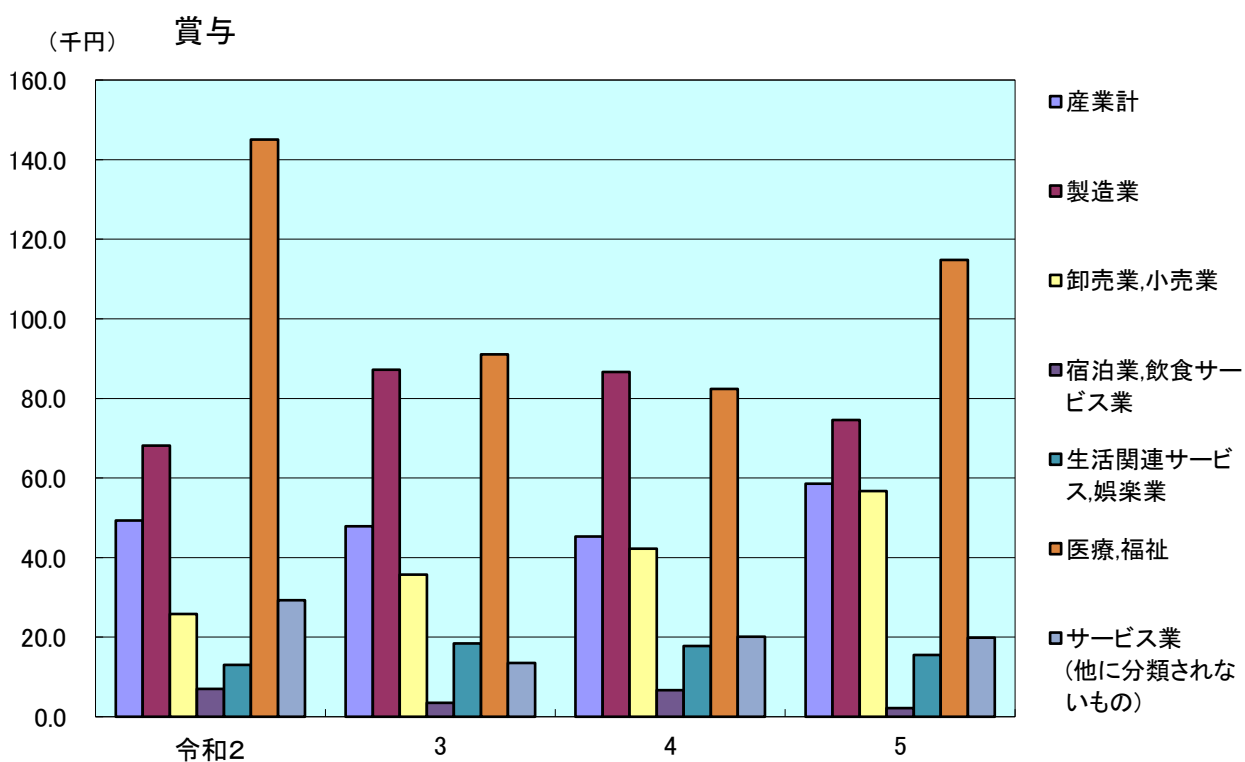
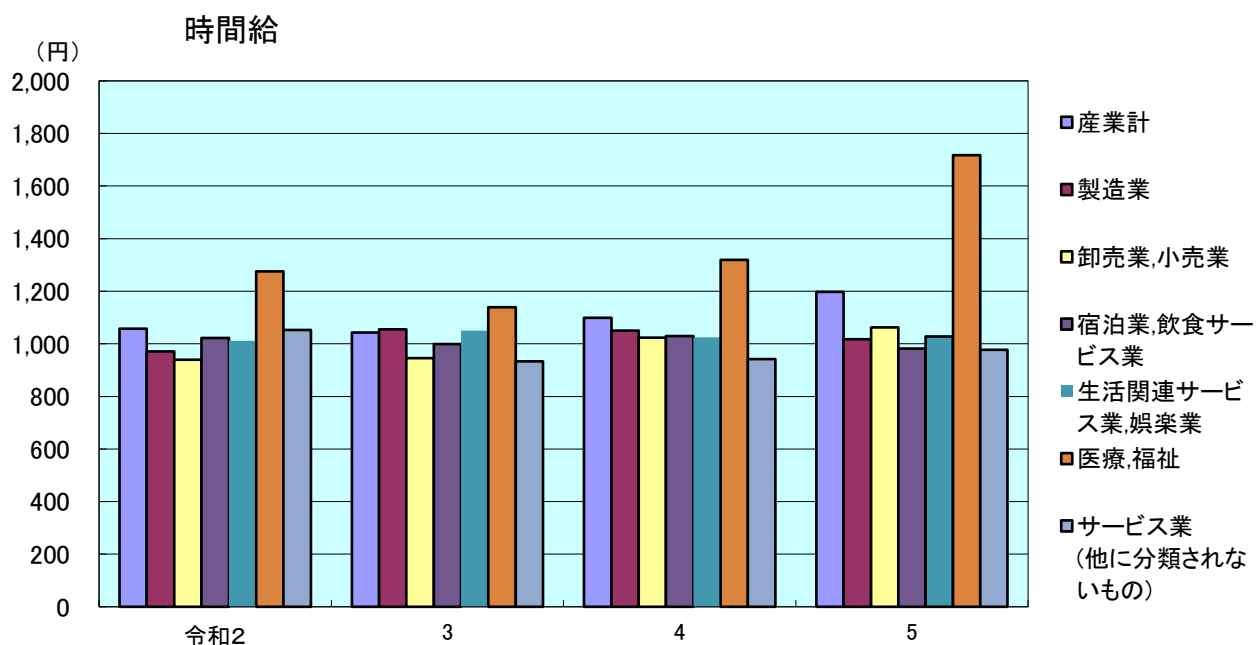
出典：厚生労働省「令和5年賃金構造基本統計調査報告（都道府県別参考表1）」

岩手県の女性短時間労働者の賃金等状況

		年 別 口 区 分	令和2	3	4	5
産 業 計	年 齢 (歳)		49.4	49.2	52.3	51.3
	勤 続 年 数 (年)		6.5	7.7	7.9	8.1
	実 労 働 日 数 (日)		17.3	17.6	17.4	17.4
	1日当たり所定内実労働時間数 (時)		5.4	5.3	5.0	5.2
	1時間当たり所定内給与額 (円)		1,057	1,043	1,099	1,198
	賞 与 等 特 別 給 与 額 (千円)		49.3	47.9	45.3	58.6
製 造 業	年 齢 (歳)		50.2	49.7	46.7	49.7
	勤 続 年 数 (年)		8.4	8.9	8.5	8.0
	実 労 働 日 数 (日)		18.8	19.3	19.1	18.9
	1日当たり所定内実労働時間数 (時)		5.8	5.8	6.2	5.6
	1時間当たり所定内給与額 (円)		971	1,055	1,050	1,017
	賞 与 等 特 別 給 与 額 (千円)		68.1	87.2	86.6	74.6
卸 売 業 ・ 小 売 業	年 齢 (歳)		47.8	48.7	51.0	51.8
	勤 続 年 数 (年)		6.8	9.1	10.4	10.1
	実 労 働 日 数 (日)		18.8	19.1	19.5	18.3
	1日当たり所定内実労働時間数 (時)		5.4	5.5	4.5	5.0
	1時間当たり所定内給与額 (円)		939	945	1,023	1,062
	賞 与 等 特 別 給 与 額 (千円)		25.8	35.7	42.2	56.7
宿 泊 業 ・ 飲 食 サ ー ビ ス 業	年 齢 (歳)		43.3	40.6	46.4	45.2
	勤 続 年 数 (年)		5.4	5.1	6.7	5.5
	実 労 働 日 数 (日)		14.4	14.4	15.8	14.8
	1日当たり所定内実労働時間数 (時)		5.1	4.8	4.9	4.9
	1時間当たり所定内給与額 (円)		1,022	999	1,030	982
	賞 与 等 特 別 給 与 額 (千円)		7.0	3.5	6.7	2.2
生 活 関 連 サ ー ビ ス 業 ・ 娯 楽 業	年 齢 (歳)		45.7	45.5	48.0	49.9
	勤 続 年 数 (年)		5.8	6.9	7.0	8.4
	実 労 働 日 数 (日)		16.5	15.8	17.7	17.5
	1日当たり所定内実労働時間数 (時)		5.2	5.4	5.2	5.2
	1時間当たり所定内給与額 (円)		1,011	1,050	1,025	1,028
	賞 与 等 特 別 給 与 額 (千円)		13.0	18.4	17.8	15.5
医 療 ・ 福 祉	年 齢 (歳)		53.8	54.3	56.5	52.7
	勤 続 年 数 (年)		6.1	8.2	4.9	6.4
	実 労 働 日 数 (日)		16.6	17.0	14.4	16.9
	1日当たり所定内実労働時間数 (時)		5.8	5.6	5.8	5.9
	1時間当たり所定内給与額 (円)		1,276	1,139	1,319	1,717
	賞 与 等 特 別 給 与 額 (千円)		145.0	91.1	82.4	114.8
サ ー ビ ス 業 ( 他 に 分 類 さ れ な い も の )	年 齢 (歳)		57.7	57.6	60.9	61.5
	勤 続 年 数 (年)		6.7	5.9	8.1	7.4
	実 労 働 日 数 (日)		17.0	17.9	18.9	18.4
	1日当たり所定内実労働時間数 (時)		4.6	4.2	4.5	4.1
	1時間当たり所定内給与額 (円)		1,053	934	942	977
	賞 与 等 特 別 給 与 額 (千円)		29.3	13.5	20.1	19.9

出典：厚生労働省「令和2年～令和5年賃金構造基本統計調査報告(都道府県別第1表(短時間労働者))」

## 岩手県の女性短時間労働者の賃金等状況



男性労働者の都道府県別・産業別所定内給与額等

都道府県	建設業		製造業		運輸業,郵便業		卸売業,小売業		医療・福祉		サービス業(他に分類されないもの)	
	所定内給与額	年間賞与額 その他特別 給与額	所定内 給与額	年間賞与額 その他特別 給与額	所定内 給与額	年間賞与額 その他特別 給与額	所定内 給与額	年間賞与額 その他特別 給与額	所定内 給与額	年間賞与額 その他特別 給与額	所定内 給与額	年間賞与額 その他特別 給与額
	千円	千円	千円	千円	千円	千円	千円	千円	千円	千円	千円	千円
全国計	364.1	1,144.6	334.8	1,232.9	303.3	637.4	356.2	1,039.7	356.7	816.4	307.6	767.5
北海道	336.4	869.2	297.9	1,068.8	272.4	496.7	321.9	1,171.9	365.4	783.1	260.7	542.1
青森	267.0	579.2	258.6	751.8	250.3	468.3	268.5	798.4	332.4	615.6	234.8	455.3
岩手	283.6	843.8	278.4	917.4	261.5	492.8	286.0	782.5	281.2	732.2	251.3	495.9
宮城	349.2	794.0	297.5	1,074.8	276.0	562.1	318.7	974.5	337.3	815.5	269.2	483.9
秋田	291.3	593.7	267.2	858.4	268.9	561.4	274.3	654.5	348.4	910.5	233.7	464.3
山形	289.5	903.0	273.8	877.6	248.1	425.3	285.6	727.9	303.6	804.3	243.7	374.9
福島	320.1	514.8	300.9	1,031.5	264.2	420.3	321.9	957.2	328.3	941.0	280.4	361.5
茨城	399.6	354.6	338.6	1,361.7	303.0	591.6	322.7	853.4	405.2	813.0	278.4	577.4
栃木	344.3	846.1	349.4	1,386.3	292.2	487.3	317.9	923.3	338.6	893.1	417.1	1,991.0
群馬	319.5	922.1	331.6	1,083.5	284.5	561.6	317.4	891.2	328.9	804.5	275.2	413.7
埼玉	391.4	1,043.1	344.9	991.7	304.5	507.4	353.5	1,220.5	373.6	684.5	295.1	604.1
千葉	374.6	908.6	333.2	1,440.6	311.9	598.0	334.4	994.3	378.4	839.7	284.7	476.9
東京	441.7	1,788.8	392.9	1,382.7	378.0	893.0	394.4	1,028.1	377.6	893.6	331.6	843.2
神奈川	402.0	1,321.2	390.8	1,507.4	310.0	672.6	359.0	1,132.4	392.3	903.3	369.8	1,243.7
新潟	312.2	813.3	287.9	1,043.9	274.8	481.8	284.4	785.0	329.3	746.2	253.7	606.4
富山	332.9	769.2	318.0	1,158.5	287.8	526.5	305.8	720.5	372.3	963.6	280.4	522.1
石川	357.0	1,035.8	298.8	1,000.4	277.2	530.7	321.8	999.2	317.3	835.2	279.2	578.8
福井	333.7	693.6	303.8	971.5	274.4	471.6	305.8	895.2	394.4	1,010.0	281.8	707.2
山梨	363.9	708.6	332.0	1,582.6	257.9	448.8	312.6	765.9	293.0	572.5	269.3	426.3
長野	338.7	926.2	315.3	1,195.6	290.3	593.8	297.2	860.0	385.4	948.2	269.3	506.4
岐阜	361.8	856.9	315.3	1,155.5	280.0	381.7	330.5	1,014.9	348.6	868.6	270.5	485.7
静岡	343.9	1,119.8	342.9	1,295.2	280.6	627.6	333.8	987.9	350.3	867.3	254.5	430.6
愛知	359.9	1,293.8	340.3	1,467.2	311.2	772.6	385.0	1,441.7	410.3	845.5	297.0	571.4
三重	344.7	722.9	334.7	1,266.8	318.8	664.9	311.9	805.9	392.9	868.5	288.4	782.9
滋賀	357.6	980.3	335.3	1,240.3	299.1	489.5	324.2	954.9	325.9	941.1	276.1	500.3
京都	379.5	1,195.0	351.8	1,321.6	270.2	474.1	356.7	1,055.6	358.6	788.7	305.4	682.9
大阪	428.4	1,703.6	365.2	1,236.3	326.8	813.5	376.0	1,228.9	380.3	844.8	318.1	834.3
兵庫	362.4	1,198.3	354.7	1,420.1	304.1	836.8	352.8	1,005.0	330.3	837.4	298.1	748.6
奈良	370.0	1,076.6	316.7	914.6	294.3	598.8	315.8	705.6	354.6	800.1	278.3	516.0
和歌山	345.6	943.2	312.8	1,156.5	286.6	515.9	315.3	1,073.8	376.9	649.0	277.8	577.7
鳥取	278.1	411.8	267.1	728.3	263.1	517.8	273.5	599.1	303.6	730.4	239.4	430.2
島根	302.4	782.0	282.4	955.1	260.9	268.5	290.3	839.2	322.2	925.1	259.9	489.2
岡山	346.6	1,005.7	310.3	1,053.1	276.5	640.5	327.4	857.5	326.4	886.3	266.6	613.4
広島	317.1	1,295.2	316.4	1,159.7	279.4	500.5	329.6	883.4	367.8	1,073.5	274.6	599.4
山口	318.2	846.6	329.8	1,294.7	285.5	614.4	303.4	839.6	320.5	904.7	280.4	699.7
徳島	330.7	864.5	300.9	1,230.7	293.9	456.1	282.4	857.5	280.6	601.5	248.5	378.3
香川	360.5	997.3	291.7	935.3	226.0	461.1	318.8	968.7	328.5	824.5	291.0	693.5
愛媛	317.9	796.5	302.5	1,056.9	271.8	492.9	313.4	866.4	299.9	629.2	263.5	655.1
高知	299.6	834.5	277.5	845.7	272.3	693.6	290.0	779.4	307.4	787.5	260.3	530.2
福岡	344.2	1,288.2	296.8	1,022.1	270.4	496.4	345.0	1,042.7	353.0	717.0	284.3	639.6
佐賀	280.5	710.2	301.6	1,097.3	249.1	393.5	292.1	772.0	350.5	778.0	241.5	578.2
長崎	296.1	932.7	280.6	869.0	242.8	502.5	289.1	845.1	278.0	655.0	242.2	460.3
熊本	315.7	817.9	300.7	1,274.1	267.0	362.2	302.9	737.6	294.9	647.9	256.5	448.9
大分	321.6	986.8	292.6	1,121.5	254.1	495.9	290.8	859.2	336.4	790.7	255.2	531.7
宮崎	301.5	846.5	273.8	917.2	242.5	389.9	271.7	661.3	314.5	567.3	231.7	489.9
鹿児島	289.8	769.7	273.2	817.2	254.4	490.3	336.8	853.4	317.2	817.8	239.8	544.4
沖縄	285.9	656.1	251.7	412.9	251.0	505.7	269.8	576.4	406.9	656.0	234.5	293.0

出典：厚生労働省「令和5年賃金構造基本統計調査報告(都道府県別参考表2)」

女性労働者の都道府県別・産業別所定内給与額等

都道府県	建設業		製造業		運輸業、郵便業		卸売業、小売業		医療・福祉		サービス業(他に分類されないもの)	
	所定内給与額	年間賞与額 その他特別 給与額	所定内給与額	年間賞与額 その他特別 給与額	所定内給与額	年間賞与額 その他特別 給与額	所定内給与額	年間賞与額 その他特別 給与額	所定内給与額	年間賞与額 その他特別 給与額	所定内給与額	年間賞与額 その他特別 給与額
	千円	千円	千円	千円	千円	千円	千円	千円	千円	千円	千円	千円
全国計	267.5	819.3	228.4	577.6	243.6	545.7	253.3	541.8	272.8	674.6	246.0	348.6
北海道	250.2	776.8	199.7	353.3	231.7	385.4	215.3	514.2	260.2	620.6	218.0	241.4
青森	210.8	549.4	183.2	352.0	217.0	415.6	188.8	318.1	226.3	532.1	180.9	232.9
岩手	213.6	808.5	198.5	416.3	220.8	383.6	206.8	374.7	247.3	613.6	205.0	329.4
宮城	251.6	543.6	196.1	431.5	227.4	536.6	227.7	425.0	268.8	695.9	222.4	177.6
秋田	203.1	350.4	185.0	362.3	212.8	458.4	211.7	364.1	254.7	776.1	193.3	330.8
山形	222.8	694.2	196.1	432.2	192.6	302.0	197.2	318.5	249.6	669.6	191.7	125.2
福島	258.4	458.9	215.6	525.9	219.2	357.2	212.2	361.0	252.3	734.1	204.5	161.4
茨城	255.8	299.0	232.8	586.0	223.7	404.5	210.5	333.8	278.5	640.3	215.5	316.4
栃木	253.2	578.0	235.4	631.2	223.9	296.6	225.0	393.4	281.2	710.4	248.9	421.6
群馬	245.4	708.2	232.3	552.6	230.9	487.6	229.6	417.4	273.2	714.6	217.9	223.5
埼玉	269.3	668.2	251.0	577.7	235.0	354.9	245.0	581.9	291.5	720.7	239.2	261.8
千葉	266.9	675.5	246.2	674.4	249.1	502.5	243.7	479.7	276.1	616.7	218.9	232.8
東京	309.6	1,249.0	221.2	439.2	306.2	931.6	294.3	636.7	305.9	684.6	282.6	415.5
神奈川	301.4	864.4	286.6	883.1	258.9	508.0	264.0	548.9	295.0	639.3	272.3	647.7
新潟	221.6	625.7	206.4	522.9	206.1	412.3	197.8	321.2	262.9	681.2	197.6	171.8
富山	262.1	689.3	233.0	710.2	235.1	468.4	229.4	450.3	270.3	739.5	212.4	267.3
石川	255.3	730.9	220.2	596.9	231.3	479.4	228.5	539.2	257.6	698.1	210.5	361.6
福井	227.3	503.5	216.4	557.7	203.5	382.0	214.9	433.2	268.6	863.5	216.9	401.9
山梨	279.8	610.3	227.0	693.9	217.6	320.7	208.2	290.7	252.1	631.5	201.6	216.8
長野	238.6	481.0	221.4	617.8	218.8	356.5	199.6	267.4	272.0	652.8	212.2	215.7
岐阜	249.4	455.8	229.1	687.1	226.2	245.4	204.1	324.8	261.6	658.6	211.5	226.1
静岡	251.0	789.2	250.4	792.1	228.3	547.3	231.4	440.1	271.2	718.2	216.0	236.4
愛知	264.3	858.6	234.2	652.0	239.3	608.9	249.9	697.3	284.8	685.7	234.0	326.4
三重	218.9	526.5	237.8	655.9	234.2	407.0	222.6	366.4	272.2	658.9	225.8	329.5
滋賀	240.2	507.6	243.5	739.4	217.6	387.4	215.6	396.7	255.1	732.5	219.4	320.0
京都	258.7	705.4	256.6	793.3	216.7	375.8	245.4	503.8	289.2	699.6	251.7	399.8
大阪	294.0	887.5	257.4	717.1	240.5	608.7	276.3	762.9	293.1	706.1	255.1	366.6
兵庫	277.0	911.7	244.1	698.1	245.4	722.6	255.6	474.2	279.6	798.6	238.1	335.1
奈良	270.0	761.8	226.9	476.6	212.6	314.7	225.4	391.8	284.8	608.8	218.7	200.3
和歌山	244.0	702.4	214.6	578.8	228.1	503.0	214.4	446.1	277.0	714.2	224.5	432.0
鳥取	248.6	282.8	191.2	339.5	206.9	372.2	208.6	420.8	240.8	635.1	190.2	198.6
島根	230.8	663.6	200.2	450.0	193.1	246.6	202.3	366.2	250.5	754.4	211.9	340.7
岡山	248.5	697.0	214.8	463.2	227.0	566.6	221.7	351.1	281.9	765.1	216.6	459.8
広島	250.9	994.7	225.7	665.5	215.5	346.9	230.7	500.9	268.6	772.1	229.9	379.5
山口	241.3	576.2	233.5	602.3	231.2	500.1	206.2	376.8	260.7	704.5	209.4	484.4
徳島	283.8	705.3	205.7	564.6	213.9	316.2	207.8	320.6	242.9	505.6	185.8	172.4
香川	249.4	485.5	216.6	509.3	179.1	211.4	222.6	388.5	258.0	631.9	213.7	288.8
愛媛	235.7	497.7	208.0	468.5	218.5	522.8	222.0	419.0	248.0	577.1	196.1	150.5
高知	246.6	738.1	203.4	503.1	218.7	477.6	215.5	443.4	249.8	660.8	201.0	219.6
福岡	245.0	787.0	210.6	474.6	233.7	500.6	240.6	527.9	262.4	646.3	233.3	408.6
佐賀	240.1	627.0	208.2	509.8	195.9	302.1	205.4	396.0	252.8	624.8	185.6	331.3
長崎	224.1	685.3	193.3	580.7	215.3	397.4	211.7	359.7	233.4	602.0	199.4	277.4
熊本	217.9	618.8	206.9	563.5	206.8	293.8	204.8	330.6	234.6	600.6	219.7	197.4
大分	207.4	494.5	204.7	543.7	210.0	338.3	208.8	339.4	244.6	627.2	195.9	161.0
宮崎	196.0	572.4	190.1	421.6	208.2	357.4	197.7	259.9	241.7	620.0	188.9	294.7
鹿児島	215.4	531.2	192.3	389.5	193.1	365.9	221.0	441.4	244.5	618.5	192.5	293.1
沖縄	236.3	648.4	183.0	208.7	236.0	443.8	205.0	324.0	247.1	518.5	185.5	148.7

出典：厚生労働省「令和5年賃金構造基本統計調査報告(都道府県別参考表2)」口

岩手県と全国の産業別賃金の格差の状況

産業分類		区分	岩手	全国	格差
所定内給与額	産業計	男	(千円) 281.0	(千円) 350.9	(%) 80.1
		女	225.7	262.6	85.9
	建設業	男	283.6	364.1	77.9
		女	213.6	267.5	79.9
	製造業	男	278.4	334.8	83.2
		女	198.5	228.4	86.9
	運輸業,郵便業	男	261.5	303.3	86.2
		女	220.8	243.6	90.6
	卸売業,小売業	男	286.0	356.2	80.3
		女	206.8	253.3	81.6
	医療,福祉	男	281.2	356.7	78.8
		女	247.3	272.8	90.7
	サービス業 (他に分類されないもの)	男	251.3	307.6	81.7
		女	205.0	246.0	83.3

産業分類		区分	岩手	全国	格差
年間賞与その他特別給与額	産業計	男	(千円) 784.5	(千円) 1,073.4	(%) 73.1
		女	516.4	628.1	82.2
	建設業	男	843.8	1,144.6	73.7
		女	808.5	819.3	98.7
	製造業	男	917.4	1,232.9	74.4
		女	416.3	577.6	72.1
	運輸業,郵便業	男	492.8	637.4	77.3
		女	383.6	545.7	70.3
	卸売業,小売業	男	782.5	1,039.7	75.3
		女	374.7	541.8	69.2
	医療,福祉	男	732.2	816.4	89.7
		女	613.6	674.6	91.0
	サービス業 (他に分類されないもの)	男	495.9	767.5	64.6
		女	329.4	348.6	94.5

出典：厚生労働省「令和5年賃金構造基本統計調査報告(都道府県別参考表1、2)」

岩手県と全国の男女別産業別年齢・勤続年数・所定内実労働時間・超過実労働時間

区分 産業分類	男 性								女 性							
	全 国				岩 手				全 国				岩 手			
	年 齢	勤 続 年 数	所定内実労働時間	超過実労働時間	年 齢	勤 続 年 数	所定内実労働時間	超過実労働時間	年 齢	勤 続 年 数	所定内実労働時間	超過実労働時間	年 齢	勤 続 年 数	所定内実労働時間	超過実労働時間
C 鉱業,採石業,砂利採取業	48.5	15.0	167	13	48.5	20.1	167	5	44.4	11.4	164	8	46.2	14.0	168	1
D 建設業	45.6	14.0	170	14	50.6	13.8	170	9	42.8	10.7	166	9	45.6	10.4	163	7
E 製造業	43.8	16.0	167	15	44.1	15.3	167	15	43.3	11.6	164	11	45.1	12.2	164	11
E09 食料品製造業	43.8	14.0	166	17	43.1	9.7	165	15	43.1	9.3	162	17	45.0	8.0	162	14
F 電気・ガス・熱供給・水道業	43.8	19.5	158	15	42.8	20.9	149	16	42.0	16.3	159	11	41.9	13.4	158	4
G 情報通信業	42.0	13.5	165	11	43.1	17.0	163	10	37.2	9.1	163	9	40.3	12.5	161	11
H 運輸,郵便業	48.8	13.6	170	27	50.0	14.9	169	33	43.5	10.1	164	13	44.5	11.8	166	17
I 卸売業,小売業	43.4	14.6	172	11	43.0	14.7	166	12	41.3	10.3	164	7	42.9	12.7	158	5
I56~61 小売業	43.2	14.7	167	12	41.5	13.3	162	14	41.9	9.6	162	7	41.5	11.9	155	5
J 金融業,保険業	44.1	16.2	159	12	43.9	18.9	159	7	43.4	12.8	151	9	45.0	14.1	151	2
K 不動産業,物品賃貸業	44.3	11.4	166	11	48.3	12.1	168	12	41.0	8.8	161	8	45.1	10.4	166	7
L 学術研究,専門・技術サービス業	44.0	13.2	165	12	44.9	14.6	164	10	40.5	9.0	163	10	39.8	10.3	163	6
M 宿泊業,飲食サービス業	43.9	10.9	174	14	47.8	12.9	172	13	41.7	8.7	165	11	44.1	10.2	164	11
N 生活関連サービス業,娯楽業	44.2	12.4	169	9	45.8	13.6	169	8	41.0	9.4	163	7	45.7	11.3	167	9
O 教育,学習支援業	47.1	13.5	167	6	48.3	14.8	168	7	41.6	10.2	167	5	42.6	10.1	170	4
P 医療,福祉	43.0	9.8	164	7	45.9	11.3	169	3	43.7	9.3	162	5	44.7	10.3	166	4
P83 医療業	42.2	10.4	163	10	46.6	15.6	169	4	41.9	9.9	160	6	42.4	12.7	162	7
Q 複合サービス事業	45.3	17.7	162	10	44.0	18.3	159	10	43.0	13.5	161	5	40.8	12.8	160	5
R サービス業(他に分類されないもの)	46.5	10.8	165	14	45.7	10.3	164	15	43.7	7.2	160	7	46.0	8.2	162	6
産 業 計	44.6	13.8	168	14	46.2	14.2	167	14	42.6	9.9	163	8	44.4	11.1	164	7

出典:厚生労働省「令和5年賃金構造基本統計調査報告(第1表、都道府県別第1表)」

## 岩手県の職種別・性別賃金等の状況

区 分	年齢(歳)	勤続年数(年)	所定内実労働時間数(時)	超過実労働時間数(時)	きまって支給する現金給与額		年間賞与其他特別給与額(千円)
					(千円)	所定内給与額	
管理的職業従事者(男)	52.4	23.5	168	3	442.6	435.1	1,326.8
〃(女)	54.4	20.0	171	2	340.0	322.3	874.0
電気・電子・電気通信技術者(通信ネットワーク技術者を除く。)(男)	41.0	17.5	157	19	379.6	329.7	1,319.0
機械技術者(男)	41.9	15.1	164	14	354.4	318.0	1,420.3
建築技術者(男)	48.5	12.6	174	10	353.4	294.7	1,155.3
〃(女)	45.4	9.5	162	17	287.1	228.4	937.4
土木技術者(男)	53.5	13.7	159	7	304.9	289.9	973.1
〃(女)	37.1	4.3	161	4	218.5	213.0	814.6
ソフトウェア作成者(男)	36.2	11.1	167	18	313.7	277.0	1,126.9
医師(男)	63.9	12.1	172	5	1,252.0	1,179.9	1,295.2
〃(女)	48.2	14.0	144	17	977.5	863.9	629.3
薬剤師(男)	39.4	9.2	156	6	394.8	376.6	882.9
〃(女)	37.6	6.9	157	5	314.4	304.0	706.8
看護師(男)	45.9	11.2	167	3	326.0	320.3	873.6
〃(女)	46.0	11.9	166	3	308.2	294.9	860.8
准看護師(女)	54.1	12.6	166	2	258.4	252.5	703.1
理学療法士・作業療法士・言語聴覚師・視能訓練士(男)	40.4	14.6	172	0	284.2	283.3	1,224.6
〃(女)	40.2	10.3	171	0	287.3	286.5	926.2
歯科衛生士(女)	35.6	11.3	142	29	321.9	267.3	405.3
保育士(女)	40.7	5.7	169	4	251.7	245.6	607.3
介護支援専門員(ケアマネージャー)(男)	46.1	13.2	167	0	304.8	304.6	912.8
〃(女)	51.1	16.7	167	1	259.1	256.4	605.2
高等学校教員(男)	48.7	20.4	166	0	383.8	383.2	783.4
〃(女)	44.5	14.0	167	0	336.7	335.9	781.4
大学教授(高専含む。)(男)	60.0	20.9	169	0	582.7	582.4	2,542.4
大学准教授(高専含む。)(男)	50.4	12.3	167	1	505.4	504.9	2,042.3
〃(女)	47.5	6.6	168	1	462.4	461.7	1,852.1
大学講師・助教(高専含む。)(男)	41.5	8.4	173	3	452.0	425.0	1,347.9
〃(女)	44.4	8.7	171	1	402.8	398.6	1,463.3
庶務・人事事務員(男)	48.1	17.1	165	14	328.4	298.3	987.2
〃(女)	46.7	11.3	165	7	232.6	219.1	561.0
企画事務員(男)	42.2	15.2	157	12	414.3	360.3	1,639.8
〃(女)	38.0	12.9	157	8	277.0	250.4	1,040.2
受付・案内事務員(女)	41.1	5.1	160	9	211.7	198.3	324.7
電話応接事務員(女)	46.6	8.0	162	19	222.7	193.8	355.7
総合事務員(男)	42.6	15.3	164	17	315.1	285.9	944.2
〃(女)	43.6	13.0	163	6	229.1	219.5	650.9
会計事務従事者(男)	42.9	16.8	163	9	313.2	294.1	1,115.3
〃(女)	43.8	13.3	163	5	245.4	235.4	682.3
生産関連事務従事者(男)	45.5	17.0	165	14	357.0	323.8	1,283.9
〃(女)	44.1	15.6	164	8	257.2	241.1	791.8
営業・販売事務従事者(男)	43.3	12.3	162	12	339.1	311.0	873.2
〃(女)	43.8	12.5	166	5	230.4	222.3	540.5
運輸・郵便事務従事者(男)	49.3	19.5	166	14	331.4	304.0	891.5
〃(女)	44.2	12.7	160	8	298.3	277.9	689.3
事務用機器操作員(女)	41.8	10.7	158	9	202.1	189.9	346.7
販売店員(男)	44.0	14.4	164	15	282.8	258.0	578.5

出典:厚生労働省「令和5年賃金構造基本統計調査報告(都道府県別第3表)」



区 分	年齢(歳)	勤続年数(年)	所定内実労働時間数(時)	超過実労働時間数(時)	きまって支給する現金給与額		年間賞与其他特別給与額(千円)
					(千円)	所定内給与額	
販 売 店 員(女)	44.3	12.8	156	6	202.0	192.4	264.3
自動車営業職業従事者(男)	41.0	14.6	164	18	320.6	286.9	1,292.8
機械器具・通信・システム営業職業従事者(自動車を除く。)(男)	38.6	12.8	175	10	331.2	304.8	924.4
金融営業職業従事者(男)	36.9	14.0	158	11	353.5	324.4	1,208.7
”(女)	37.4	13.2	150	9	273.0	255.8	926.4
保険営業職業従事者(女)	49.0	13.4	149	0	257.8	257.6	423.2
介護職員(医療・福祉施設等)(男)	44.2	9.2	168	3	243.0	224.5	528.5
”(女)	45.3	9.3	167	2	226.4	214.2	465.0
訪問介護従事者(女)	50.5	11.2	158	0	215.9	215.2	97.2
看護助手(女)	50.6	11.5	170	1	212.8	211.7	703.4
理容・美容師(女)	35.1	10.6	178	13	264.7	246.4	90.9
クリーニング職、洗張職(男)	44.3	14.6	176	17	251.5	222.7	230.0
”(女)	52.1	10.5	167	2	160.4	157.5	95.5
飲食物調理従事者(男)	47.7	14.0	172	13	258.4	235.3	357.1
”(女)	42.5	9.6	166	5	188.1	182.3	346.7
飲食物給仕従事者(男)	40.3	8.9	166	15	227.7	197.8	164.4
”(女)	44.5	9.9	163	13	200.1	183.1	185.3
娯楽場等接客員(男)	37.0	9.0	169	6	239.2	226.0	315.2
”(女)	37.1	7.3	167	5	205.0	194.6	211.6
警 備 員(男)	52.7	13.9	169	22	274.6	228.1	617.2
農 林 漁 業 従 事 者(男)	47.8	11.1	160	3	263.1	257.3	355.3
”(女)	61.8	9.1	154	2	185.8	182.9	177.6
金属工作機械作業従事者(男)	43.1	17.2	171	14	294.0	256.3	962.3
”(女)	42.3	15.2	171	8	221.5	209.0	580.3
金属プレス従事者(男)	39.9	16.7	172	26	340.9	267.9	846.9
”(女)	43.9	14.8	167	14	195.3	179.2	244.8
化学製品製造従事者(男)	40.2	12.3	166	16	321.9	278.7	1,057.6
食料品・飲料・たばこ製造従事者(男)	42.0	9.1	164	17	247.1	220.6	382.6
”(女)	45.0	7.9	162	14	195.5	177.3	164.1
紡織・衣服・繊維製品製造従事者(男)	49.1	17.6	168	8	204.2	193.6	232.1
”(女)	47.9	15.2	165	14	184.7	167.5	104.5
木・紙製品製造従事者(男)	47.1	15.0	169	18	289.6	247.9	744.4
”(女)	50.4	10.4	168	13	202.2	185.3	351.5
印刷・製本従事者(男)	44.5	18.9	174	13	254.9	232.7	191.6
ゴム・プラスチック製品製造従事者(男)	41.0	13.6	173	14	275.6	238.9	800.8
”(女)	36.7	10.1	171	5	209.2	200.2	540.4
はん用・生産用・業務用機械器具組立従事者(男)	46.2	14.9	165	11	332.0	303.4	1,126.7
”(女)	50.3	15.9	161	13	274.7	251.1	800.7
電気機械器具組立従事者(男)	43.2	12.9	153	10	286.0	262.7	726.5
”(女)	43.3	12.3	157	3	206.5	201.6	337.9
自動車組立従事者(男)	41.2	15.4	165	28	381.4	278.1	835.0
営業用大型貨物自動車運転者(男)	50.2	13.4	173	39	311.0	243.1	330.0
営業用貨物自動車運転者(大型車を除く。)(男)	47.5	14.8	171	45	294.9	224.4	359.0
”(女)	51.0	12.4	179	36	248.7	188.5	83.6
ビル・建物清掃員(男)	45.1	8.3	170	12	203.6	186.8	258.2
”(女)	56.2	10.5	164	6	169.2	160.0	154.6
清掃員(ビル・建物を除く。)、廃棄物処理従事者(男)	49.9	11.8	164	3	229.6	223.2	474.8
”(女)	54.2	10.6	156	1	171.2	169.9	258.3

出典：厚生労働省「令和5年賃金構造基本統計調査報告(都道府県別第3表)」

### 岩手県の職種別・性別賃金等と全国格差の状況

区 分	所定内給与額(千円)			年間賞与其他特別給与額(千円)		
	岩 手 県	全 国	格 差 ( % )	岩 手 県	全 国	格 差 ( % )
管 理 的 職 業 従 事 者 ( 男 )	435.1	555.2	78.4	1,326.8	2,205.4	60.2
〃 ( 女 )	322.3	485.7	66.4	874.0	1,741.6	50.2
電 気 ・ 電 子 ・ 電 気 通 信 技 術 者 ( 通 信 ネット ワ ー ク 技 術 者 を 除 く 。 ) ( 男 )	329.7	399.2	82.6	1,319.0	1,722.3	76.6
機 械 技 術 者 ( 男 )	318.0	358.5	88.7	1,420.3	1,442.3	98.5
建 築 技 術 者 ( 男 )	294.7	380.5	77.5	1,155.3	1,400.1	82.5
〃 ( 女 )	228.4	291.0	78.5	937.4	883.9	106.1
土 木 技 術 者 ( 男 )	289.9	375.9	77.1	973.1	1,202.0	81.0
〃 ( 女 )	213.0	289.3	73.6	814.6	1,073.4	75.9
ソ フ ト ウ ェ ア 作 成 者 ( 男 )	277.0	370.1	74.8	1,126.9	1,010.1	111.6
医 師 ( 男 )	1,179.9	1,008.7	117.0	1,295.2	1,365.9	94.8
〃 ( 女 )	863.9	751.2	115.0	629.3	972.7	64.7
薬 剤 師 ( 男 )	376.6	417.7	90.2	882.9	813.6	108.5
〃 ( 女 )	304.0	365.9	83.1	706.8	733.4	96.4
看 護 師 ( 男 )	320.3	327.5	97.8	873.6	875.8	99.7
〃 ( 女 )	294.9	318.4	92.6	860.8	854.2	100.8
准 看 護 師 ( 女 )	252.5	265.0	95.3	703.1	622.2	113.0
理 学 療 法 士 ・ 作 業 療 法 士 ・ 言 語 聴 覚 師 ・ 視 能 訓 練 士 ( 男 )	283.3	302.5	93.7	1,224.6	737.4	166.1
〃 ( 女 )	286.5	275.3	104.1	926.2	687.1	134.8
歯 科 衛 生 士 ( 女 )	267.3	281.0	95.1	405.3	493.6	82.1
保 育 士 ( 女 )	245.6	262.0	93.7	607.3	705.5	86.1
介 護 支 援 専 門 員 ( ケ ア マ ネ ー ジ ャ ー ) ( 男 )	304.6	310.6	98.1	912.8	742.4	123.0
〃 ( 女 )	256.4	278.7	92.0	605.2	620.8	97.5
高 等 学 校 教 員 ( 男 )	383.2	452.1	84.8	783.4	1,774.3	44.2
〃 ( 女 )	335.9	401.6	83.6	781.4	1,438.8	54.3
大 学 教 授 ( 高 専 含 む 。 ) ( 男 )	582.4	669.6	87.0	2,542.4	2,764.1	92.0
大 学 准 教 授 ( 高 専 含 む 。 ) ( 男 )	504.9	555.1	91.0	2,042.3	2,108.8	96.8
〃 ( 女 )	461.7	513.4	89.9	1,852.1	1,907.3	97.1
大 学 講 師 ・ 助 教 ( 高 専 含 む 。 ) ( 男 )	425.0	481.4	88.3	1,347.9	1,113.5	121.1
〃 ( 女 )	398.6	428.8	93.0	1,463.3	1,022.4	143.1
庶 務 ・ 人 事 事 務 員 ( 男 )	298.3	361.7	82.5	987.2	1,279.1	77.2
〃 ( 女 )	219.1	272.1	80.5	561.0	847.9	66.2
企 画 事 務 員 ( 男 )	360.3	414.6	86.9	1,639.8	1,851.3	88.6
〃 ( 女 )	250.4	323.1	77.5	1,040.2	1,125.6	92.4
受 付 ・ 案 内 事 務 員 ( 女 )	198.3	220.7	89.9	324.7	315.3	103.0
電 話 応 接 事 務 員 ( 女 )	193.8	242.8	79.8	355.7	323.4	110.0
総 合 事 務 員 ( 男 )	285.9	380.0	75.2	944.2	1,368.5	69.0
〃 ( 女 )	219.5	267.2	82.1	650.9	743.5	87.5
会 計 事 務 従 事 者 ( 男 )	294.1	361.2	81.4	1,115.3	1,238.1	90.1
〃 ( 女 )	235.4	273.4	86.1	682.3	821.8	83.0
生 産 関 連 事 務 従 事 者 ( 男 )	323.8	331.6	97.6	1,283.9	1,276.3	100.6
〃 ( 女 )	241.1	249.8	96.5	791.8	757.7	104.5
営 業 ・ 販 売 事 務 従 事 者 ( 男 )	311.0	367.5	84.6	873.2	1,252.8	69.7
〃 ( 女 )	222.3	266.6	83.4	540.5	801.1	67.5
運 輸 ・ 郵 便 事 務 従 事 者 ( 男 )	304.0	316.7	96.0	891.5	944.2	94.4
〃 ( 女 )	277.9	250.3	111.0	689.3	624.1	110.4
事 務 用 機 器 操 作 員 ( 女 )	189.9	257.0	73.9	346.7	175.8	197.2
販 売 店 員 ( 男 )	258.0	287.6	89.7	578.5	563.5	102.7

出典：厚生労働省「令和5年賃金構造基本統計調査報告(都道府県別第3表)」

区 分	所定内給与額(千円)			年間賞与其他特別給与額(千円)		
	岩 手 県 全	国 格 差 ( % )	岩 手 県 全	国 格 差 ( % )		
販 売 店 員 ( 女 )	192.4	214.9	89.5	264.3	249.9	105.8
自 動 車 営 業 職 業 従 事 者 ( 男 )	286.9	336.9	85.2	1,292.8	1,050.8	123.0
機 械 器 具 ・ 通 信 ・ シ ス テ ム 営 業 職 業 従 事 者 ( 男 ) (自動車を除く。)	304.8	378.7	80.5	924.4	1,452.5	63.6
金 融 営 業 職 業 従 事 者 ( 男 )	324.4	390.2	83.1	1,208.7	1,803.8	67.0
” ( 女 )	255.8	297.3	86.0	926.4	1,175.2	78.8
保 険 営 業 職 業 従 事 者 ( 女 )	257.6	286.8	89.8	423.2	558.0	75.8
介 護 職 員 ( 医 療 ・ 福 祉 施 設 等 ) ( 男 )	224.5	264.8	84.8	528.5	621.4	85.0
” ( 女 )	214.2	238.9	89.7	465.0	509.1	91.3
訪 問 介 護 従 事 者 ( 女 )	215.2	255.0	84.4	97.2	464.6	20.9
看 護 助 手 ( 女 )	211.7	209.1	101.2	703.4	533.1	131.9
理 容 ・ 美 容 師 ( 女 )	246.4	268.3	91.8	90.9	83.3	109.1
ク リ ー ニ ン グ 職 , 洗 張 職 ( 男 )	222.7	233.9	95.2	230.0	305.0	75.4
” ( 女 )	157.5	181.5	86.8	95.5	120.1	79.5
飲 食 物 調 理 従 事 者 ( 男 )	235.3	278.2	84.6	357.1	350.6	101.9
” ( 女 )	182.3	204.8	89.0	346.7	276.7	125.3
飲 食 物 給 仕 従 事 者 ( 男 )	197.8	267.2	74.0	164.4	352.3	46.7
” ( 女 )	183.1	205.6	89.1	185.3	143.6	129.0
娛 楽 場 等 接 客 員 ( 男 )	226.0	284.3	79.5	315.2	412.4	76.4
” ( 女 )	194.6	225.1	86.5	211.6	217.3	97.4
警 備 員 ( 男 )	228.1	239.5	95.2	617.2	411.1	150.1
農 林 漁 業 従 事 者 ( 男 )	257.3	266.2	96.7	355.3	573.3	62.0
” ( 女 )	182.9	195.5	93.6	177.6	321.6	55.2
金 属 工 作 機 械 作 業 従 事 者 ( 男 )	256.3	284.3	90.2	962.3	848.0	113.5
” ( 女 )	209.0	227.3	91.9	580.3	548.6	105.8
金 属 プ レ ス 従 事 者 ( 男 )	267.9	265.8	100.8	846.9	737.1	114.9
” ( 女 )	179.2	213.2	84.1	244.8	416.3	58.8
化 学 製 品 製 造 従 事 者 ( 男 )	278.7	307.3	90.7	1,057.6	1,158.0	91.3
食 料 品 ・ 飲 料 ・ た ば こ 製 造 従 事 者 ( 男 )	220.6	253.4	87.1	382.6	630.0	60.7
” ( 女 )	177.3	180.1	98.4	164.1	164.7	99.6
紡 織 ・ 衣 服 ・ 繊 維 製 品 製 造 従 事 者 ( 男 )	193.6	247.2	78.3	232.1	485.5	47.8
” ( 女 )	167.5	185.2	90.4	104.5	238.7	43.8
木 ・ 紙 製 品 製 造 従 事 者 ( 男 )	247.9	273.0	90.8	744.4	738.5	100.8
” ( 女 )	185.3	200.8	92.3	351.5	349.4	100.6
印 刷 ・ 製 本 従 事 者 ( 男 )	232.7	293.9	79.2	191.6	703.7	27.2
ゴ ム ・ プ ラ ス チ ッ ク 製 品 製 造 従 事 者 ( 男 )	238.9	277.9	86.0	800.8	805.0	99.5
” ( 女 )	200.2	204.4	97.9	540.4	370.2	146.0
は ん 用 ・ 生 産 用 ・ 業 務 用 機 械 器 具 組 立 従 事 者 ( 男 )	303.4	298.5	101.6	1,126.7	999.0	112.8
” ( 女 )	251.1	240.1	104.6	800.7	757.9	105.6
電 気 機 械 器 具 組 立 従 事 者 ( 男 )	262.7	276.4	95.0	726.5	952.8	76.2
” ( 女 )	201.6	205.1	98.3	337.9	427.5	79.0
自 動 車 組 立 従 事 者 ( 男 )	278.1	321.2	86.6	835.0	1,066.3	78.3
営 業 用 大 型 貨 物 自 動 車 運 転 者 ( 男 )	243.1	296.2	82.1	330.0	399.7	82.6
営 業 用 貨 物 自 動 車 運 転 者 ( 大 型 車 を 除 く 。 ) ( 男 )	224.4	283.4	79.2	359.0	369.7	97.1
” ( 女 )	188.5	238.7	79.0	83.6	321.8	26.0
ビ ル ・ 建 物 清 掃 員 ( 男 )	186.8	223.2	83.7	258.2	245.1	105.3
” ( 女 )	160.0	184.2	86.9	154.6	134.2	115.2
清 掃 員 ( ビ ル ・ 建 物 を 除 く 。 ) ・ 廃 棄 物 処 理 従 事 者 ( 男 )	223.2	268.9	83.0	474.8	529.7	89.6
” ( 女 )	169.9	195.0	87.1	258.3	279.1	92.5

出典:厚生労働省「令和5年賃金構造基本統計調査報告(都道府県別第3表)」

## 岩手県の新規学卒者の初任給(令和2年からは所定内給与額)の推移

	男 性						女 性					
	大 卒		高専・短大卒		高 卒		大 卒		高専・短大卒		高 卒	
	初任給額 (千円)	格差 (東京=100)	初任給額 (千円)	格差 (東京=100)	初任給額 (千円)	格差 (東京=100)	初任給額 (千円)	格差 (東京=100)	初任給額 (千円)	格差 (東京=100)	初任給額 (千円)	格差 (東京=100)
令和元	191.2	85.3	173.5	86.9	153.9	87.0	196.2	90.7	167.0	82.8	146.2	81.1
2	204.2	88.1	178.1	79.3	169.0	92.9	216.2	94.9	189.5	89.2	163.7	87.7
3	203.9	87.4	168.1	82.2	168.9	87.8	212.0	93.3	174.1	86.0	168.4	79.5
4	213.0	88.6	189.9	91.4	170.1	85.5	216.8	91.1	181.3	84.2	173.9	86.0
5	221.2	90.5	192.0	79.5	180.9	92.4	256.6	105.0	227.9	98.8	178.0	98.0

出典:厚生労働省「令和元年賃金構造基本統計調査報告(参考表)、令和2年～令和5年賃金構造基本統計調査報告(都道府県別第4表)」

## 新規学卒者の都道府県別所定内給与額及び地域間格差

地域	男 性						女 性					
	大 卒		高専・短大卒		高 卒		大 卒		高専・短大卒		高 卒	
	所定内給与 額(千円)	格 差 (東京=100)	所定内給与 額(千円)	格 差 (東京=100)	所定内給与 額(千円)	格 差 (東京=100)	所定内給与 額(千円)	格 差 (東京=100)	所定内給与 額(千円)	格 差 (東京=100)	所定内給与 額(千円)	格 差 (東京=100)
北海道	247.9	101.4	235.1	97.3	175.9	89.9	222.9	91.2	196.9	85.3	171.7	94.5
青 森	210.2	86.0	209.4	86.7	177.4	90.6	225.6	92.3	192.7	83.5	164.7	90.6
岩 手	221.2	90.5	192.0	79.5	180.9	92.4	256.6	105.0	227.9	98.8	178.0	98.0
宮 城	220.1	90.0	201.4	83.4	188.0	96.1	215.7	88.3	178.7	77.5	178.9	98.5
秋 田	281.9	115.3	183.6	76.0	172.1	87.9	250.3	102.4	181.9	78.8	161.8	89.0
山 形	230.1	94.1	198.9	82.4	175.1	89.5	202.3	82.8	170.2	73.8	176.1	96.9
福 島	258.9	105.9	211.0	87.4	183.9	94.0	216.8	88.7	203.2	88.1	183.3	100.9
茨 城	246.9	101.0	218.3	90.4	186.9	95.5	227.1	92.9	200.6	87.0	178.8	98.4
栃 木	231.9	94.8	209.9	86.9	191.1	97.6	226.0	92.5	210.6	91.3	178.4	98.2
群 馬	233.6	95.5	204.5	84.7	196.1	100.2	223.3	91.4	201.1	87.2	179.4	98.7
埼 玉	254.1	103.9	225.5	93.4	202.5	103.5	236.8	96.9	210.0	91.0	196.3	108.0
千 葉	260.5	106.5	219.8	91.0	190.6	97.4	225.4	92.2	230.1	99.7	190.5	104.8
東 京	244.5	100.0	241.5	100.0	195.7	100.0	244.4	100.0	230.7	100.0	181.7	100.0
神奈川	244.9	100.2	231.5	95.9	196.5	100.4	239.6	98.0	238.4	103.3	225.7	124.2
新 潟	218.1	89.2	195.4	80.9	180.6	92.3	212.9	87.1	194.8	84.4	168.7	92.8
富 山	229.0	93.7	206.9	85.7	188.6	96.4	236.2	96.6	186.8	81.0	183.8	101.2
石 川	240.1	98.2	213.6	88.4	188.0	96.1	217.4	89.0	188.5	81.7	185.7	102.2
福 井	233.9	95.7	208.8	86.5	187.6	95.9	215.6	88.2	173.1	75.0	184.2	101.4
山 梨	234.6	96.0	199.5	82.6	193.4	98.8	217.8	89.1	189.8	82.3	184.7	101.7
長 野	238.4	97.5	196.3	81.3	182.6	93.3	221.3	90.5	204.9	88.8	185.3	102.0
岐 阜	193.0	78.9	210.9	87.3	181.2	92.6	216.2	88.5	204.5	88.6	180.1	99.1
静 岡	243.5	99.6	251.3	104.1	192.3	98.3	259.9	106.3	206.5	89.5	184.3	101.4

出典:厚生労働省「令和5年賃金構造基本統計調査報告(都道府県別第4表)」

地域	男 性						女 性					
	大 卒		高専・短大卒		高 卒		大 卒		高専・短大卒		高 卒	
	所定内給与額(千円)	格 差 (東京=100)	所定内給与額(千円)	格 差 (東京=100)	所定内給与額(千円)	格 差 (東京=100)	所定内給与額(千円)	格 差 (東京=100)	所定内給与額(千円)	格 差 (東京=100)	所定内給与額(千円)	格 差 (東京=100)
愛知	241.6	98.8	222.6	92.2	187.0	95.6	240.7	98.5	225.5	97.7	183.7	101.1
三重	223.0	91.2	206.2	85.4	213.7	109.2	236.1	96.6	200.7	87.0	183.7	101.1
滋賀	256.0	104.7	237.7	98.4	199.7	102.0	232.5	95.1	200.5	86.9	195.0	107.3
京都	242.2	99.1	256.5	106.2	201.6	103.0	237.9	97.3	223.5	96.9	203.6	112.1
大阪	238.1	97.4	242.7	100.5	189.1	96.6	233.2	95.4	227.5	98.6	199.6	109.9
兵庫	232.4	95.1	204.6	84.7	192.4	98.3	224.1	91.7	207.7	90.0	187.6	103.2
奈良	241.0	98.6	200.0	82.8	189.0	96.6	227.9	93.2	227.2	98.5	184.8	101.7
和歌山	245.9	100.6	218.2	90.4	179.3	91.6	220.1	90.1	196.1	85.0	184.3	101.4
鳥取	208.2	85.2	194.1	80.4	176.3	90.1	199.4	81.6	183.1	79.4	163.5	90.0
島根	226.1	92.5	182.2	75.4	174.8	89.3	204.4	83.6	187.6	81.3	173.3	95.4
岡山	226.1	92.5	198.1	82.0	185.6	94.8	221.8	90.8	201.2	87.2	177.3	97.6
広島	226.1	92.5	208.1	86.2	199.1	101.7	221.3	90.5	224.9	97.5	179.3	98.7
山口	286.3	117.1	191.3	79.2	187.6	95.9	217.9	89.2	193.6	83.9	178.5	98.2
徳島	221.3	90.5	201.9	83.6	183.4	93.7	202.2	82.7	195.4	84.7	184.3	101.4
香川	223.9	91.6	204.9	84.8	184.1	94.1	227.4	93.0	187.5	81.3	187.2	103.0
愛媛	211.2	86.4	219.4	90.8	184.5	94.3	216.4	88.5	195.1	84.6	163.6	90.0
高知	216.9	88.7	182.1	75.4	175.3	89.6	204.6	83.7	213.2	92.4	174.1	95.8
福岡	230.6	94.3	224.3	92.9	190.4	97.3	224.3	91.8	211.6	91.7	177.0	97.4
佐賀	220.5	90.2	215.0	89.0	180.6	92.3	266.0	108.8	198.5	86.0	160.8	88.5
長崎	205.3	84.0	183.9	76.1	173.3	88.6	209.8	85.8	185.5	80.4	157.1	86.5
熊本	236.9	96.9	186.0	77.0	177.2	90.5	214.1	87.6	197.1	85.4	177.6	97.7
大分	213.0	87.1	198.9	82.4	190.4	97.3	242.7	99.3	192.8	83.6	170.0	93.6
宮崎	211.5	86.5	176.9	73.3	178.7	91.3	218.5	89.4	198.5	86.0	162.0	89.2
鹿児島	247.3	101.1	214.4	88.8	181.8	92.9	219.9	90.0	194.7	84.4	188.6	103.8
沖縄	252.4	103.2	189.7	78.6	160.0	81.8	220.9	90.4	205.5	89.1	178.8	98.4

出典：厚生労働省「令和5年賃金構造基本統計調査報告(都道府県別第4表)」

全国の標準労働者の年齢各歳別所定内給与額及び年間賞与その他の特別給与額

年齢	男性労働者								年齢	女性労働者							
	中卒		高卒		高専・短大卒		大卒			中卒		高卒		高専・短大卒		大卒	
	所定内給与額	年間賞与 その他特別給与額	所定内給与額	年間賞与 その他特別給与額	所定内給与額	年間賞与 その他特別給与額	所定内給与額	年間賞与 その他特別給与額		所定内給与額	年間賞与 その他特別給与額	所定内給与額	年間賞与 その他特別給与額	所定内給与額	年間賞与 その他特別給与額	所定内給与額	年間賞与 その他特別給与額
歳	千円	千円	千円	千円	千円	千円	千円	千円	歳	千円	千円	千円	千円	千円	千円	千円	千円
15	187.3	0.0	-	-	-	-	-	-	15	133.6	0.0	-	-	-	-	-	-
16	105.8	14.5	-	-	-	-	-	-	16	-	-	-	-	-	-	-	-
17	231.0	0.0	-	-	-	-	-	-	17	-	-	-	-	-	-	-	-
18	187.5	290.0	186.7	19.4	-	-	-	-	18	-	-	181.0	27.1	-	-	-	-
19	211.8	34.2	198.9	418.7	-	-	-	-	19	159.7	0.0	199.5	297.0	-	-	-	-
20	256.0	0.0	230.3	585.8	211.2	12.8	-	-	20	167.5	117.0	207.4	521.8	206.6	17.8	-	-
21	-	-	221.7	680.1	220.7	438.7	-	-	21	-	-	226.0	552.7	209.1	413.1	-	-
22	172.1	191.4	214.1	736.1	224.4	847.5	234.6	19.7	22	169.4	206.6	205.2	576.0	219.6	742.4	231.6	20.0
23	-	-	226.4	817.9	240.1	871.1	239.3	322.2	23	126.5	0.0	213.0	662.2	216.8	707.7	237.2	292.8
24	265.6	80.0	244.5	798.2	235.1	1,010.0	250.8	677.3	24	-	-	207.4	679.3	225.8	756.4	241.5	712.4
25	394.9	1,447.5	234.0	929.1	233.8	1,154.0	257.7	987.9	25	-	-	217.0	695.1	233.9	798.6	253.6	888.0
26	-	-	263.4	824.5	256.3	1,096.4	269.5	1,028.1	26	-	-	225.2	604.0	240.7	891.1	256.3	921.6
27	222.8	1,134.1	277.1	841.5	261.2	1,095.7	278.1	1,073.9	27	246.6	295.7	225.4	672.2	234.7	741.0	263.1	985.1
28	194.9	0.0	264.9	955.3	257.0	1,210.9	295.1	1,163.8	28	-	-	228.9	651.4	250.8	819.8	268.7	1,018.7
29	414.4	250.0	276.7	1,064.5	311.7	1,207.3	304.1	1,216.7	29	-	-	231.3	835.7	253.2	867.5	277.5	1,128.2
30	220.1	679.6	273.1	1,117.7	280.8	1,207.7	312.5	1,266.6	30	180.2	150.0	225.2	801.2	248.2	890.1	276.7	1,077.7
31	324.8	100.0	281.5	1,105.4	290.5	1,193.5	323.8	1,400.3	31	186.1	0.0	240.3	838.9	259.7	965.5	286.4	1,118.9
32	275.9	828.0	295.9	1,205.8	312.1	1,428.4	329.9	1,399.9	32	234.1	529.2	253.0	862.0	253.4	797.9	310.2	1,166.7
33	276.6	324.3	304.7	1,307.8	312.6	1,464.6	358.5	1,513.6	33	207.1	383.8	252.8	902.0	270.4	974.3	287.6	1,137.2
34	269.1	1,025.8	317.0	1,099.8	318.4	1,432.1	356.9	1,569.3	34	-	-	257.4	953.6	266.4	924.0	323.7	1,169.7
35	237.0	641.0	318.1	1,301.1	350.1	1,521.4	367.1	1,597.7	35	158.4	342.0	252.2	926.1	280.5	1,033.8	319.0	1,205.9
36	314.4	341.6	326.5	1,394.1	367.9	1,587.8	377.6	1,627.9	36	-	-	246.2	873.7	313.0	857.5	334.0	1,397.1
37	-	-	321.6	1,303.5	354.2	1,621.5	403.1	1,959.2	37	226.5	1,074.1	257.4	820.3	279.8	1,032.7	320.2	1,303.9
38	188.9	103.7	340.2	1,287.1	357.9	1,390.6	411.5	1,843.1	38	173.5	148.4	287.9	1,000.1	284.2	1,167.0	338.7	1,457.3
39	412.5	996.8	337.7	1,470.1	399.9	1,650.1	417.8	1,875.4	39	229.7	300.0	278.7	994.2	306.9	1,239.2	329.4	1,319.1
40	466.2	235.6	350.6	1,404.4	380.2	1,751.8	435.6	1,957.1	40	189.2	200.0	265.4	999.7	296.8	1,068.0	343.5	1,379.6
41	341.4	1,175.3	359.2	1,478.0	458.2	1,830.8	439.1	1,883.5	41	199.4	160.1	271.1	1,017.1	306.8	1,174.3	371.1	1,677.3
42	240.8	634.6	369.7	1,559.5	417.1	1,779.3	436.8	1,795.5	42	188.8	156.2	289.5	1,125.8	308.8	1,137.1	365.2	1,359.3
43	296.0	621.1	364.5	1,580.0	459.5	1,818.9	471.0	2,145.8	43	310.6	1,679.5	291.1	1,253.0	316.1	2,007.5	368.4	1,501.5
44	291.4	570.8	384.9	1,613.7	461.6	1,823.9	482.2	2,274.9	44	213.2	511.8	286.7	1,109.6	315.9	1,358.6	367.3	1,588.6
45	230.4	414.5	383.1	1,569.3	427.3	1,791.3	480.1	2,202.5	45	313.5	1,030.5	288.6	1,108.8	337.2	1,481.4	384.7	1,793.6
46	284.7	506.0	381.8	1,596.9	436.5	1,875.5	520.8	2,490.3	46	215.3	919.6	303.8	1,207.0	338.4	1,513.5	388.6	1,825.7
47	297.4	779.2	394.7	1,691.7	452.6	1,991.7	512.0	2,423.1	47	182.3	50.0	296.5	1,102.0	335.6	1,435.0	399.2	1,797.5
48	312.2	800.1	410.7	1,807.6	475.8	1,983.9	505.1	2,265.0	48	259.2	889.5	317.1	1,356.5	358.1	1,417.3	411.6	1,913.7
49	335.5	993.1	425.5	1,933.8	496.2	2,429.5	504.3	2,104.5	49	213.7	425.8	331.8	1,470.0	344.2	1,399.6	411.6	1,802.2
50	352.4	1,076.1	418.5	1,822.9	459.3	2,098.8	522.0	2,401.6	50	175.3	160.0	324.5	1,285.0	361.7	1,827.0	433.6	1,845.1
51	452.4	1,542.3	428.9	1,994.3	467.7	2,362.7	539.7	2,617.4	51	-	-	328.6	1,378.8	372.7	1,750.0	429.4	2,048.6
52	451.5	1,207.0	433.0	2,004.6	497.8	2,253.9	558.0	2,691.6	52	241.9	253.8	328.3	1,331.9	360.6	1,722.6	450.7	2,065.6
53	386.5	1,094.1	450.0	1,979.6	506.6	2,446.7	570.1	3,030.4	53	-	-	349.7	1,409.8	374.0	1,793.7	453.8	2,299.4
54	433.3	1,294.0	447.2	1,822.5	562.9	3,107.6	591.0	3,000.9	54	234.7	670.0	342.8	1,425.5	410.9	2,116.0	448.5	2,349.3
55	330.1	862.9	451.6	1,988.6	508.7	2,119.5	568.2	2,740.5	55	174.6	28.0	320.8	1,338.0	398.0	1,824.6	465.3	2,088.2
56	378.9	2,333.9	443.9	1,903.4	472.4	1,821.1	628.8	2,596.7	56	229.3	455.0	340.5	1,418.6	390.1	1,785.5	491.0	2,333.0
57	394.3	1,432.4	459.9	1,989.0	486.7	2,055.6	582.0	2,573.6	57	247.2	1,048.6	335.8	1,536.4	353.9	1,677.4	436.7	2,218.7
58	356.6	758.5	452.3	2,047.9	519.1	2,699.9	553.2	2,678.9	58	165.2	191.0	344.5	1,423.3	412.1	1,954.5	532.4	2,544.1
59	353.4	1,286.4	457.3	2,087.0	513.9	2,189.0	557.1	2,694.8	59	296.6	1,003.9	346.9	1,553.2	386.9	1,588.8	487.6	2,375.4
60	232.9	1,230.3	337.8	1,824.8	377.6	1,784.0	420.7	2,319.9	60	185.5	1,681.0	261.2	1,476.6	328.3	1,540.0	321.9	1,625.7
61	265.4	957.0	325.3	1,228.8	434.4	1,335.3	375.2	1,391.2	61	152.4	296.9	251.2	869.9	308.0	903.8	415.4	1,820.6
62	364.6	189.2	319.6	1,044.6	353.1	1,077.2	383.1	1,295.5	62	152.3	0.0	233.7	501.4	303.0	843.1	261.7	628.3
63	253.1	717.3	299.7	940.5	375.3	1,371.1	334.7	1,233.1	63	193.7	96.9	232.9	461.0	324.1	958.6	375.5	1,824.7
64	291.5	621.4	286.1	1,042.0	349.0	929.1	344.4	1,081.2	64	182.8	734.0	220.4	798.0	309.9	854.9	355.2	1,231.6
65	245.7	517.0	275.5	1,010.4	395.7	883.9	339.3	946.4	65	-	-	226.9	373.5	340.6	884.9	412.4	1,236.8

出典：厚生労働省「令和5年賃金構造基本統計調査報告（標準労働者第1表）」

※ 標準労働者（学校卒業後直ちに企業に就職し、同一企業に継続勤務しているとみなされる労働者）

## 全国地域別最低賃金の年次別推移

	2年度		3年度		4年度		5年度		6年度	
	最低賃金額	発効年月日	最低賃金額	発効年月日	最低賃金額	発効年月日	最低賃金額	発効年月日	最低賃金額	発効年月日
全国加重平均額	902		930		961		1,004		1,055	
北海道	-	-	889	3.10.1	920	4.10.2	960	5.10.1	1,010	6.10.1
青森	793	2.10.3	822	3.10.6	853	4.10.5	898	5.10.7	953	6.10.5
岩手	793	2.10.3	821	3.10.2	854	4.10.20	893	5.10.4	952	6.10.27
宮城	825	2.10.1	853	3.10.1	883	4.10.1	923	5.10.1	973	6.10.1
秋田	792	2.10.1	822	3.10.1	853	4.10.1	897	5.10.1	951	6.10.1
山形	793	2.10.3	822	3.10.2	854	4.10.6	900	5.10.14	955	6.10.19
福島	800	2.10.2	828	3.10.1	858	4.10.6	900	5.10.1	955	6.10.5
茨城	851	2.10.1	879	3.10.1	911	4.10.1	953	5.10.1	1,005	6.10.1
栃木	854	2.10.1	882	3.10.1	913	4.10.1	954	5.10.1	1,004	6.10.1
群馬	837	2.10.3	865	3.10.2	895	4.10.8	935	5.10.5	985	6.10.4
埼玉	928	2.10.1	956	3.10.1	987	4.10.1	1,028	5.10.1	1,078	6.10.1
千葉	925	2.10.1	953	3.10.1	984	4.10.1	1,026	5.10.1	1,076	6.10.1
東京	-	-	1,041	3.10.1	1,072	4.10.1	1,113	5.10.1	1,163	6.10.1
神奈川	1,012	2.10.1	1,040	3.10.1	1,071	4.10.1	1,112	5.10.1	1,162	6.10.1
新潟	831	2.10.1	859	3.10.1	890	4.10.1	931	5.10.1	985	6.10.1
富山	849	2.10.1	877	3.10.1	908	4.10.1	948	5.10.1	998	6.10.1
石川	833	2.10.7	861	3.10.7	891	4.10.8	933	5.10.8	984	6.10.5
福井	830	2.10.2	858	3.10.1	888	4.10.2	931	5.10.1	984	6.10.5
山梨	838	2.10.9	866	3.10.1	898	4.10.20	938	5.10.1	988	6.10.1
長野	849	2.10.1	877	3.10.1	908	4.10.1	948	5.10.1	998	6.10.1
岐阜	852	2.10.1	880	3.10.1	910	4.10.1	950	5.10.1	1,001	6.10.1
静岡	-	-	913	3.10.2	944	4.10.5	984	5.10.1	1,034	6.10.1
愛知	927	2.10.1	955	3.10.1	986	4.10.1	1,027	5.10.1	1,077	6.10.1
三重	874	2.10.1	902	3.10.1	933	4.10.1	973	5.10.1	1,023	6.10.1
滋賀	868	2.10.1	896	3.10.1	927	4.10.6	967	5.10.1	1,017	6.10.1
京都	-	-	937	3.10.1	968	4.10.9	1,008	5.10.6	1,058	6.10.1
大阪	-	-	992	3.10.1	1,023	4.10.1	1,064	5.10.1	1,114	6.10.1
兵庫	900	2.10.1	928	3.10.1	960	4.10.1	1,001	5.10.1	1,052	6.10.1
奈良	838	2.10.1	866	3.10.1	896	4.10.1	936	5.10.1	986	6.10.1
和歌山	831	2.10.1	859	3.10.1	889	4.10.1	929	5.10.1	980	6.10.1
鳥取	792	2.10.2	821	3.10.6	854	4.10.6	900	5.10.5	957	6.10.5
島根	792	2.10.1	824	3.10.2	857	4.10.5	904	5.10.6	962	6.10.12
岡山	834	2.10.3	862	3.10.2	892	4.10.1	932	5.10.1	982	6.10.2
広島	-	-	899	3.10.1	930	4.10.1	970	5.10.1	1,020	6.10.1
山口	-	-	857	3.10.1	888	4.10.13	928	5.10.1	979	6.10.1
徳島	796	2.10.4	824	3.10.1	855	4.10.6	896	5.10.1	980	6.11.1
香川	820	2.10.1	848	3.10.1	878	4.10.1	918	5.10.1	970	6.10.2
愛媛	793	2.10.3	821	3.10.1	853	4.10.5	897	5.10.6	956	6.10.13
高知	792	2.10.3	820	3.10.2	853	4.10.9	897	5.10.8	952	6.10.9
福岡	842	2.10.1	870	3.10.1	900	4.10.8	941	5.10.6	992	6.10.5
佐賀	792	2.10.2	821	3.10.6	853	4.10.2	900	5.10.14	956	6.10.17
長崎	793	2.10.3	821	3.10.2	853	4.10.8	898	5.10.13	953	6.10.12
熊本	793	2.10.1	821	3.10.1	853	4.10.1	898	5.10.8	952	6.10.5
大分	792	2.10.1	822	3.10.6	854	4.10.5	899	5.10.6	954	6.10.5
宮崎	793	2.10.3	821	3.10.6	853	4.10.6	897	5.10.6	952	6.10.5
鹿児島	793	2.10.3	821	3.10.2	853	4.10.6	897	5.10.6	953	6.10.5
沖縄	792	2.10.3	820	3.10.8	853	4.10.6	896	5.10.8	952	6.10.9

資料出所：厚生労働省「令和6年度地域別最低賃金改正状況」



**問合せ先**

〒020-8522

盛岡市盛岡駅西通1丁目9番15号

盛岡第2合同庁舎5階

**岩手労働局 労働基準部 賃金室**

**TEL019-604-3008**