

厚生労働省岩手労働局発表  
令和6年10月1日(火)

【照会先】

岩手労働局職業安定部職業安定課  
課長 菊池 勝雄  
職業紹介主任 伊藤 裕恵  
電話 019 (604) 3004

報道関係者 各位

## 令和7年3月新規高等学校卒業予定者対象求人受理状況 — 令和6年8月末日現在 —

岩手労働局（局長 栗村 勝行）は、岩手県における令和7年3月新規高等学校卒業予定者対象求人の受理状況（令和6年8月末日現在）を取りまとめましたので公表します。

○ 求人数

- ・ 5,596人（令和6年6月1日～8月31日）
- ・ 前年同期比 8人（0.1%）の減少

○ 産業別求人状況

- ・ 求人数の多い業種は、①製造業（1,970人） ②建設業（1,139人） ③卸売・小売業（680人）

《 参 考 》

- 求職者数 全体 2,164人（前年同期比 52人（2.5%）の増加）  
県内 1,664人（前年同期比 51人（3.2%）の増加）
- 求人倍率(県内) 3.36倍（前年同期比 0.11ポイントの低下）

### 【労働局・ハローワークの取組み】

岩手労働局・ハローワークでは、生徒の適職選択支援のため、選考開始に先立って企業情報発信や就職ガイダンス等を実施しています。また、選考開始後は高校と就職支援ナビゲーターの連携による支援や就職面接会の開催等により、生徒一人ひとりが卒業までに就職できるよう取り組んでいきます。

## 【令和7年3月新規高卒者対象求人受理状況】

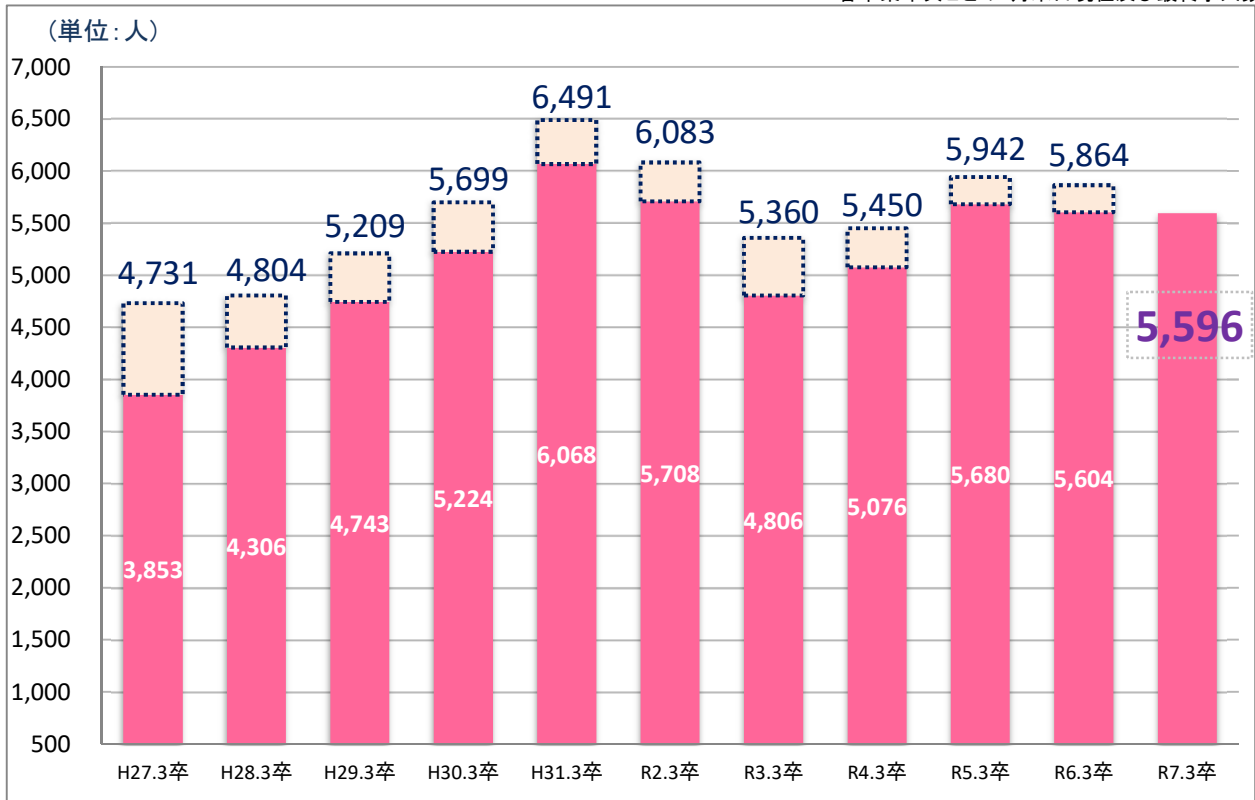
岩手県や市町村と連携した県内主要経済団体への求人確保要請や、求人の早期提出を促すポスター作成等の取り組みを行った結果、求人数(8月末日現在)は、5,596人となり、過去10年間で5番目となった。

	令和7年3月卒		令和6年3月卒		令和5年3月卒	
	求人件数(前年比)	求人数(前年比)	求人件数	求人数	求人件数	求人数
盛岡	753 (▲4.3%)	1,733 (0.1%)	787	1,732	717	1,551
花巻	189 (▲4.5%)	480 (▲7.3%)	198	518	195	435
一関	199 (▲11.2%)	542 (▲6.4%)	224	579	241	633
水沢	345 (5.2%)	806 (14.7%)	328	703	331	791
北上	229 (▲6.1%)	778 (▲1.3%)	244	788	271	934
二戸	111 (6.7%)	251 (2.4%)	104	245	104	247
<b>内陸部 計</b>	<b>1,826 (▲3.1%)</b>	<b>4,590 (0.5%)</b>	<b>1,885</b>	<b>4,565</b>	<b>1,859</b>	<b>4,591</b>
釜石	127 (5.8%)	354 (▲7.6%)	120	383	127	391
宮古	125 (0.8%)	222 (▲5.5%)	124	235	135	252
大船渡	85 (2.4%)	185 (1.1%)	83	183	93	199
久慈	129 (▲0.8%)	245 (2.9%)	130	238	126	247
<b>沿岸部 計</b>	<b>466 (2.0%)</b>	<b>1,006 (▲3.2%)</b>	<b>457</b>	<b>1,039</b>	<b>481</b>	<b>1,089</b>
<b>各所 計</b>	<b>2,292 (▲2.1%)</b>	<b>5,596 (▲0.1%)</b>	<b>2,342</b>	<b>5,604</b>	<b>2,340</b>	<b>5,680</b>

(注)各年ともに求人受理開始日(平成29年度より6月1日、平成28年度までは6月20日)から8月末日までに受理した求人数

## 【求人受理状況の推移(H27.3卒～R7.3卒)】

各卒業年次ごとの8月末日現在及び最終求人数



注1: 各卒業年に卒業予定の新規高卒者向け求人の受理状況の推移

注2: 求人受理開始日(平成29年度より6月1日、平成28年度までは6月20日)から8月末日までに受理した求人数の推移

注3: 点線表示は最終求人数

令和7年3月新規高等学校卒業予定者を対象とする求人受理状況

令和6年8月末日

岩手労働局職業安定部職業安定課

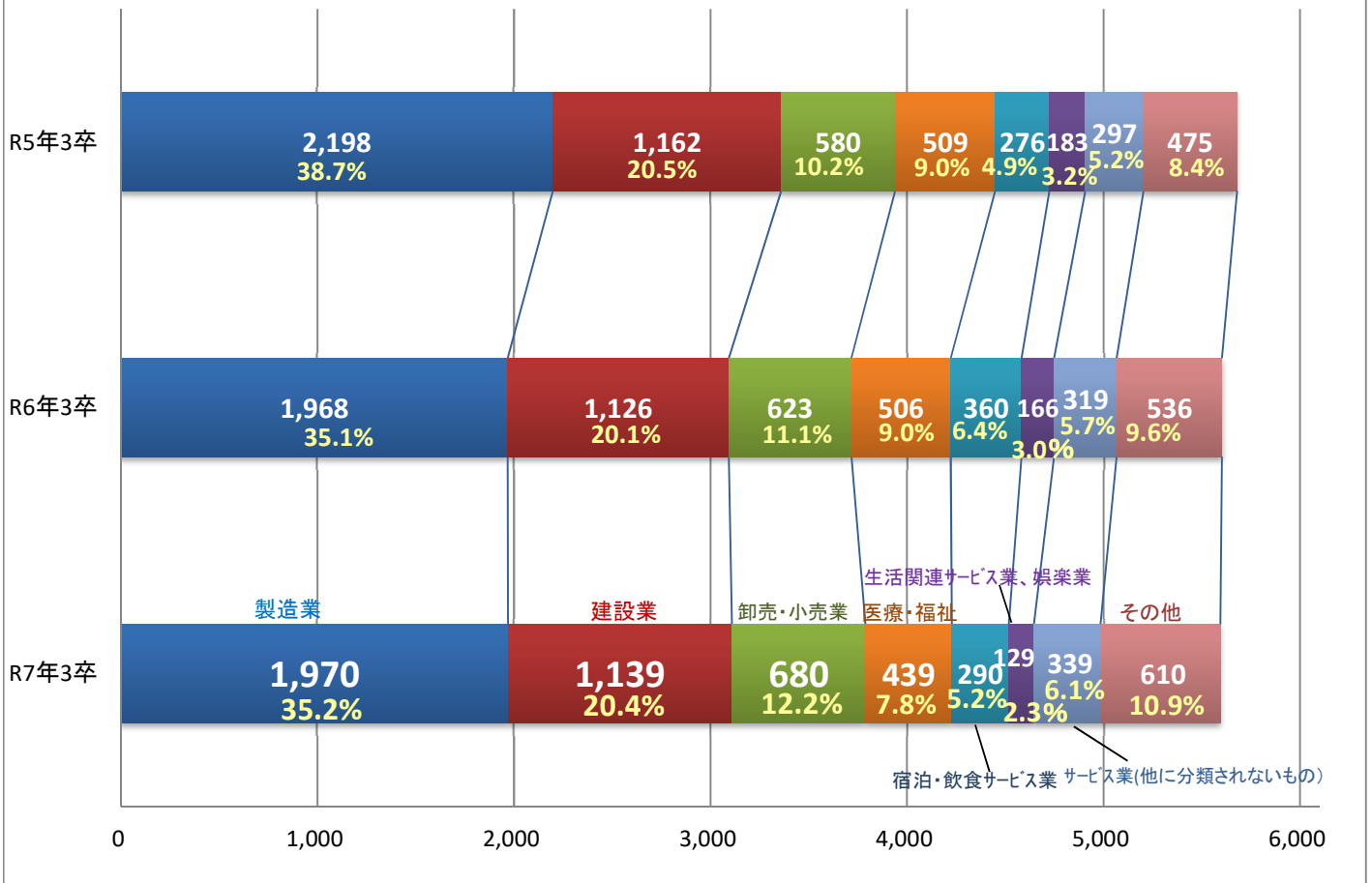
産業・職業・規模別		項目	令和7年3月卒対象県内求人数 (前年同期比%)		令和6年3月卒対象県内求人数	令和5年3月卒対象県内求人数		
合計			5,596	▲ 0.1	5,604	5,680		
産 業 別	A,B	農・林・漁業	01~04	110	17.0	94	99	
	C	鉱業、採石業、砂利採取業	05	2	▲ 33.3	3	3	
	D	建設業	06~08	1,139	1.2	1,126	1,162	
	E	製造業	09~32	1,970	0.1	1,968	2,198	
		食料品製造業	(09)	351	▲ 7.1	378	419	
		飲料・たばこ・飼料製造業	(10)	24	84.6	13	18	
		繊維工業	(11)	87	▲ 1.1	88	98	
		木材・木製品製造業	(12)	28	▲ 22.2	36	48	
		家具・装備品製造業	(13)	10	▲ 9.1	11	10	
		パルプ・紙・紙加工品製造業	(14)	18	▲ 5.3	19	9	
		印刷・同関連業	(15)	16	▲ 11.1	18	21	
		化学工業	(16)	33	▲ 10.8	37	26	
		石油製品・石炭製品製造業	(17)	0	0.0	0	0	
		プラスチック製品製造業	(18)	84	▲ 11.6	95	101	
		ゴム製品製造業	(19)	17	▲ 43.3	30	34	
		窯業・土石製品製造業	(21)	35	6.1	33	34	
		鉄鋼業	(22)	27	▲ 27.0	37	47	
		非鉄金属製造業	(23)	43	95.5	22	11	
		金属製品製造業	(24)	138	▲ 6.8	148	141	
		はん用機械器具製造業	(25)	134	▲ 15.7	159	166	
		生産用機械器具製造業	(26)	96	18.5	81	84	
		業務用機械器具製造業	(27)	93	20.8	77	125	
		電子部品・デバイス・電子回路製造業	(28)	287	▲ 3.4	297	419	
		電気機械器具製造業	(29)	122	▲ 15.3	144	151	
		情報通信機械器具製造業	(30)	29	▲ 35.6	45	38	
		輸送用機械器具製造業	(31)	261	68.4	155	145	
		その他の製造業	(20,32)	37	▲ 17.8	45	53	
		F	電気・ガス・熱供給・水道業	33~36	18	38.5	13	19
		G	情報通信業	37~41	17	21.4	14	18
	H	運輸業、郵便業	42~49	166 (	45.6)	114	85	
	I	卸売業、小売業	50~61	680 (	9.1)	623	580	
		卸売業	50~55	154 (	12.4)	137	143	
		小売業	56~61	526 (	8.2)	486	437	
	J	金融業、保険業	62~67	53	▲ 1.9	54	44	
	K	不動産業、物品賃貸業	68~70	124	18.1	105	65	
	L	学術研究、専門・技術サービス業	71~74	37	▲ 37.3	59	57	
	M	宿泊業、飲食サービス業	75~77	290	▲ 19.4	360	276	
		宿泊業	75	172	▲ 29.8	245	182	
		飲食サービス業	76,77	118	2.6	115	94	
	N	生活関連サービス業、娯楽業	78~80	129	▲ 22.3	166	183	
	O	教育、学習支援業	81,82	9	50.0	6	10	
	P	医療、福祉	83~85	439 (	▲ 13.2)	506	509	
	Q	複合サービス事業	86,87	74	0.0	74	75	
	R	サービス業(他に分類されないもの)	88~96	339 (	6.3)	319	297	
	S,T	公務、その他	97~99	0	0.0	0	0	
職 業 別	A,B	管理・専門・技術	(01~24)	506	▲ 2.7	520	535	
	C	事務	(25~31)	434	1.2	429	378	
	D	販売	(32~34)	395	16.5	339	347	
	E	サービス	(35~42)	879	▲ 14.7	1,030	952	
	H,I,J,K	技能工等		3,169	2.6	3,090	3,252	
		製造、制作の職業	(49~59)	2,159	1.6	2,124	2,318	
		定置機関・建設機械運転、電気工事	(64, 67)	260	4.0	250	221	
		建設・採掘・運搬・清掃・包装等	(65,66,68~73)	704	2.0	690	687	
		輸送従事者	(60~63)	46	76.9	26	26	
	F,G	その他職業従事者	(43~48)	213	8.7	196	216	
規 模 別		29人以下		1,840	0.8	1,826	1,842	
		30~99人		1,852	▲ 8.5	2,024	1,963	
		100~299人		1,052	10.5	952	985	
		300~499人		287	0.7	285	305	
		500~999人		210	4.5	201	181	
	1,000人以上		355	12.3	316	404		

(注1) 令和6年4月以降については令和5年7月改定の「日本標準産業分類」に基づく区分、令和6年3月以前については平成25年10月改定の「日本標準産業分類」に基づく区分により標準したもの。対前年同期比については、産業分類改定による影響のある産業について( )で示している。

(注2) 「職業別」は平成21年12月改定の「日本標準職業分類」に基づく区分である(前々年度は平成23年6月改定の「厚生労働省編職業分類」を使用しているため、単純比較できない場合がある。

# 【主要産業別求人数の推移(岩手県)】(各年8月末日現在)

単位：人（％は構成比）



## 令和7年3月 新規高等学校卒業予定者の安定所別 求職・求人状況 (参考)

(令和6年8月末日現在)

岩手労働局職業安定部職業安定課

	求職者数						求人数(県内)			求人倍率(県内)			卒業予定者数					
	令和7年3月卒		令和6年3月卒		前年同期比(%)		令和7年3月卒	令和6年3月卒	前年同期比(%)	令和7年3月卒	令和6年3月卒	前年同期差(ポイント)	令和7年3月卒	令和6年3月卒	前年比(%)			
	県内	県外	県内	県外	県内	県外												
盛岡	664	563	101	656	545	111	1.2	3.3	▲ 9.0	1,733	1,732	0.1	3.08	3.18	▲ 0.10	4,224	4,022	5.0
釜石	119	101	18	101	71	30	17.8	42.3	▲ 40.0	354	383	▲ 7.6	3.50	5.39	▲ 1.89	411	412	▲ 0.2
宮古	135	97	38	130	92	38	3.8	5.4	0.0	222	235	▲ 5.5	2.29	2.55	▲ 0.26	438	479	▲ 8.6
花巻	149	128	21	147	122	25	1.4	4.9	▲ 16.0	480	518	▲ 7.3	3.75	4.25	▲ 0.50	900	919	▲ 2.1
一関	305	174	131	310	197	113	▲ 1.6	▲ 11.7	15.9	542	579	▲ 6.4	3.11	2.94	0.17	993	1,012	▲ 1.9
水沢	280	216	64	253	196	57	10.7	10.2	12.3	806	703	14.7	3.73	3.59	0.14	843	761	10.8
北上	222	194	28	247	208	39	▲ 10.1	▲ 6.7	▲ 28.2	778	788	▲ 1.3	4.01	3.79	0.22	793	853	▲ 7.0
大船渡	85	53	32	77	57	20	10.4	▲ 7.0	60.0	185	183	1.1	3.49	3.21	0.28	379	374	1.3
二戸	102	78	24	76	58	18	34.2	34.5	33.3	251	245	2.4	3.22	4.22	▲ 1.00	328	322	1.9
久慈	103	60	43	115	67	48	▲ 10.4	▲ 10.4	▲ 10.4	245	238	2.9	4.08	3.55	0.53	374	385	▲ 2.9
合計	2,164	1,664	500	2,112	1,613	499	2.5	3.2	0.2	5,596	5,604	▲ 0.1	3.36	3.47	▲ 0.11	9,683	9,539	1.5