

ハローワークに求職登録している方はどなたでも参加できます！

実際に企業を見学し、採用担当者と話そう！

※雇用保険の求職活動実績になります

# 企業見学・相談会

どんな仕事？ スキルは活かせる？ どんな職場？ どんな人を求めている？

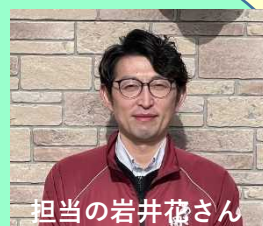
就職氷河期世代歓迎  
(35～54歳の方)

次の事業所は

酒蔵や物産館の  
見学も！



株式会社 **あさ開**  
(盛岡市大慈寺町10-34)



担当の岩井 尊さん

接客が好きな方！

未経験歓迎！

3月22日(水)

定員 5名  
予約が必要です

## 【当日の流れ】

13:30 現地集合  
企業見学  
採用担当者との  
相談会 (質疑応答)  
15:00頃 現地解散

どんなこと  
でもきいて  
OK!

※当日はマスクを着用し、筆記用具をご持参下さい。

お申し込みはこちらへ↓ 電話でもOKです

## 就職氷河期世代専門窓口

盛岡市菜園1-12-18 菜園センタービル2F  
ハローワーク盛岡菜園庁舎

☎019-908-2060

利用時間 月～金 10:00～18:30 (祝日・年末年始を除く)

共催：岩手県中小企業団体中央会

※コロナウイルス感染拡大の状況によっては、中止もあり得ますのでご承知置き下さい。

## 参加事業所の求人

	区分	職種	年齢	募集人数	求人番号
1	正社員	営業	59歳以下	1名	03010-5276331 就職氷河期世代 歓迎求人

※就職氷河期世代歓迎求人とは：おおむね35歳～54歳の就職氷河期世代で、経験や資格がない方でも、正社員として採用することに積極的な求人のことです。

### 安定就職のためのステップ



### これまでの参加者の感想

実際の現場を見ることで自分にできそうかがわかった。

他の参加者の質問内容が参考になった。



自分ひとりではないので質問しやすかった。

面接という形式ではなかったなので、気軽に賃金や手当のことなども聞いたのがよかった。

求人票だけではわからないことを  
実際見たり聞いたりできる貴重な機会です。  
ぜひお気軽にご参加ください！