



3月号

働きたい・自分の可能性を見つけたい！

# いちサポ通信

就職についての「お悩み」や、「ご相談」などお待ちしております



電話番号:0191-48-4467

発行:いちのせき若者サポートステーション  
発行日:令和5年3月1日「いちサポ通信第115号」  
運営:特定非営利活動法人レスパイトハウス・ハンズ  
住所:〒021-0881 岩手県一関市大町4-29  
開所時間:9時~17時(受付9時30分~16時)



## いちのせき若者サポートステーション



実績

- 登録者..... 83名(更新者との合計154名)
- 就職等決定者..... 84名(2022年4月より)
- 2月の就職決定者数..... 3名(2月1日~2月20日)

## いちサポ・ネクストリー(就職氷河期世代支援事業)

実績

- 登録者..... 20名
- 就職等決定者..... 13名
- 雇成型職場体験協力企業数..... 18社

## 企業見学会(株式会社福永 北東北事業所)

報告

- ◆日付:1/27 ◆参加者:4名 ◆所在地:奥州市前沢向田1-14
- ◆事業内容:梱包材の設計、製造及び販売



当日は会社概要・沿革・製品説明を受けた後①段ボール製品の組立作業、営業倉庫内作業では②商品の仕分け・出荷作業を見学。続けて構内請負先企業へ移動して③出荷用梱包養生作業(機械可動部の養生、部品・装置の梱包作業)の様子を見学しました。(株)福永での企業見学会は通算3回目(前沢工場2回、金ヶ崎工場1回)となりました。



仕事内容を分かりやすく説明していただき、どのような会社か理解を深めることができました。ありがとうございました。

## 年金セミナー

報告

- ◆日付:2/2 ◆参加者:5名
- ◆講師:一関年金事務所職員2名

「知っておきたい年金のはなし~公的年金はじめのはじめ~」と題して、一関年金事務所の職員の方々を講師に公的年金制度についてのセミナーを開催しました。結婚や出産、事故や病気など、人生のライフプランを考えたり、老後の生活に必要な資金を考えたりしながら、高齢年金、障がい年金、遺族年金の違いや仕組みについて学びました。



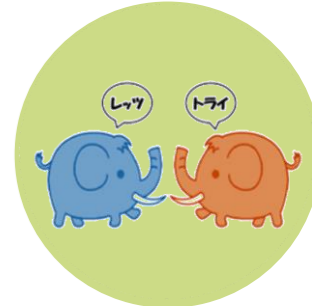
年金についてよく知らない部分もあったので、動画などの説明を聞いて、年金について理解をすることができました。

## ご案内:就職氷河期世代職場体験就業個別相談会(35~55歳)

告知

- ◆日時:令和5年3月9日(木)14時~15時
- ◆場所:なのはなプラザ会議室

なかなか就職できなくて悩んでいる方、転職を考えている方、歓迎します！  
市内の職場体験受け入れ事業所において、賃金をもらいながら短期(1~2週間)の職場体験を行い、仕事内容や職場の雰囲気を感じることができます。  
一関市内で「短期職場体験就業(雇成型)」の受入企業は18社あり、様々な業種で体験可能となっています。  
興味のある方はお気軽にお問合せください。



問い合わせ先 ☎ 0191-34-9770(いちサポネクストリー:10時~16時)

## 企業見学会(ヒト夕食品株式会社)

報告

- ◆日付:2/7 ◆参加者:4名 ◆所在地:奥州市水沢字北田14-1
- ◆事業内容:クックパッドシステムを採用した大量調理を行う食品製造業

病院や特養施設などを有する法人グループの給食施設として、2019年にセントラルキッチンが立ち上がりました。現在は1日約4,000食分の調理を行っています。

当日の見学会は、会社概要や食品製造過程の説明後、セントラルキッチン内の設備と作業の様子を見学。患者さんや入所者さんに合わせた食形態で調理を行い、食事を提供しています。



ちゃんと見て、感じて、自分の仕事探しに役立つ経験になりました。見学できてよかったです。こういう仕事もあるんだと実感しました。

## JSTセミナー

報告

- ◆日付:1/26 ◆参加者:7名
- ◆内容:ロールプレイを通じた職場での対人技能トレーニング



職場において上司や同僚に自分の気持ちや考えをスムーズに伝えるための行動や言動のスキルを身につけるためのセミナーを開催しました。

参加した7名のうち、4名が「コピーを取る場面で適切に質問をする」というロールプレイに挑戦しました。声の大きさや名前を呼ぶこと、クッション言葉などの伝えるポイントを学びました。



今回学んだことを、いちサポのプログラム(チャレンジワーク)や働く際に活用できるようにしていきたいと思いました。

## 報告 奥州地域相談



毎月第一・第三水曜日に水沢メイプルにて開催している「**くおうしゅうルーム**」では、作業訓練や履歴書の書き方、セミナーや今後の就職活動に役立つスキルアップ支援を行っています。また就労に関する個別相談も承っています。仕事に対し不安を感じている方、ブランクがあり不安な方、お気軽にお問い合わせてください。

## 報告 大船渡地域相談

2月、気仙地域では利用者2名の就職が決定しました。いずれの例も「動いた」結果です。「動く」ことが自分でできる方、背中を押してほしい方、「動き方」を知りたい方、迷っている方、どうしてよいか分からない方。サポステでは個人に合わせた進め方で無理なく「働くこと」に近づくお手伝いをします。お気軽にご連絡ください。



お願い

いちサポをご利用の際は、マスクの着用と検温・手洗いの実施をお願いしております。お手数ですが、ご協力をお願いいたします。

ご案内

駐車場は「なのはなプラザ駐車場」または、「一関図書館無料駐車場」をご利用くださるようお願いいたします。

HP

支援プログラム等の詳しい情報はホームページまたは事務所の掲示板をご覧ください。HPは右のQRコードからアクセスが可能です。





# いちサポQ&A



15歳から49歳までの仕事をしていない人を就職するまでサポートします。ご家族からの相談も受け付けています。

## いちサポはどんな人が対象なの？

### ① 働くことが初めてで不安を感じている方

- ・ 中学校卒業時進学せず就職を希望する生徒
- ・ 中学・高校・専修学校等に在学する進路が未決定の生徒(卒業・修了年度の1月から登録が可能です)
- ・ 通信制及び定時制高校に在学し、働くことを希望する生徒
- ・ 高校を中途退学し、就職を希望する生徒
- ・ 家から出ることに不安を感じている方

### ② 働いた経験はあるが、ブランクがあり不安な方

### ③ 就職活動を進めているが思うように就職が決まらない方

### ④ 就職してもうまく定着できず、転職を繰り返している方



## いちサポには、いつ、どこに問い合わせたらいいの？

- ・ 開所時間…9時～17時
- ・ 受付時間…9時30分～16時
- ・ 住所…〒021-0881  
岩手県一関市大町4-29  
なのはなプラザ4階
- ・ 電話番号…0191-48-4467
- ・ ファクス…0191-48-4468

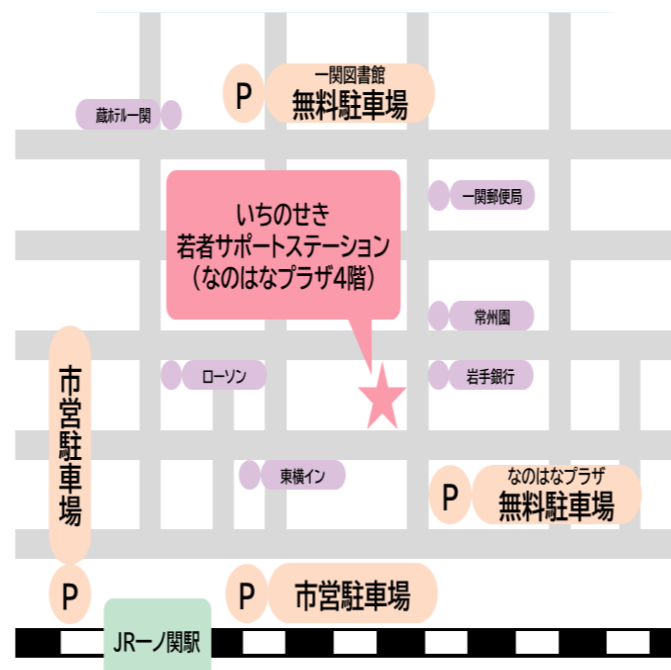


## いちサポには、どんなプログラムがあるの？

- ・ 商品の仕分けや検品等を行う作業体験活動
- ・ 実際に職場に行き働く様子を見学する企業見学会
- ・ 自己PRや志望動機を整理して行う面接練習
- ・ 履歴書や職務経歴書の作成など応募書類作成
- ・ ビジネスマナー、コミュニケーションなどを習得するセミナーなど
- ・ そのほか、奥州地域、大船渡地域、千厩・大東・花泉・藤沢地域での出張相談



## いちサポはどこにあるの？



## 2022年度 支援プログラムの予定

### 3月

1	水	おうしゅうルーム   失敗力セミナー①
2	木	GATB
3	金	花泉出張相談
6	月	面接対策セミナー
7	火	古本ボラ
8	水	大東出張相談   失敗力セミナー②
9	木	PCセミナー(ワード)
10	金	就労専門家相談
11	土	サポカフェワークショップ
14	火	こころの相談
15	水	おうしゅうルーム   失敗力セミナー③
16	木	PCセミナー(エクセル)
22	水	失敗力セミナー④
23	木	PCセミナー(パワーポイント)

## いちサポ卒業生の声を紹介します



Aさん (20代・男性)

4か月間、いちサポを利用しました。自己PRや志望動機を整理して行う面接練習、応募書類作成、セミナーなどが役に立ちました。

いちサポ以外にもジョブカフェやハローワークなど様々な就労支援機関があるので、それらを使いながら、自分に合う仕事を見つけていってほしいと思います。

企業見学説明会に参加してみて、自分に合う仕事が見つかるかもと言われ、自分と同じ考えを持っていることが分かりうれしい気持ちになりました。