

# 岩手県の賃金統計

## 令和4年度



### 目次

調査概要 賃金構造基本統計調査について.....	1
岩手県の産業別賃金 岩手県の年齢階層別賃金水準.....	2
岩手県の年齢階層別・規模別賃金 岩手県の男女別年間賞与・その他特別給与額の推移.....	3
岩手県の企業規模別賃金等の状況.....	5
男性労働者の都道府県別現金給与等.....	7
女性労働者の都道府県別現金給与等.....	8
岩手県の女性短時間労働者の賃金等状況.....	9
男性労働者の都道府県別・産業別所定内給与額等.....	11
女性労働者の都道府県別・産業別所定内給与額等.....	12
岩手県と全国の産業別賃金の格差の状況.....	13
岩手県と全国の男女別産業別年齢・勤続年数・所定内実労働時間・超過実労働時間.....	14
岩手県の職種別・性別賃金等の状況.....	15
岩手県の職種別・性別賃金等と全国格差の状況.....	17
岩手県の新規学卒者の初任給（令和2年からは所定内給与額）の推移 新規学卒者の都道府県別所定内給与額及び地域間格差.....	19
全国の標準労働者の年齢各歳別所定内給与額及び年間賞与その他の特別給与額.....	21
全国地域別最低賃金の年次別推移.....	22

本書は、厚生労働省が公表している最新の賃金構造基本統計調査結果（令和3年度調査結果）から、岩手県に関する部分を抜き出し、経年的な推移、他の都道府県と対比させ統計資料として取りまとめたものである。

また、本書末尾には、全国の地域別最低賃金の改正状況を掲載した。

## 調査概要

### 賃金構造基本統計調査について

#### 調査対象期間

令和3年6月30日現在（給与締切日の定めがある場合には、6月の最終給与締切日現在）又は令和3年6月1日から6月30日までの1か月間（給与締切日の定めがある場合には、6月の最終給与締切日以前1か月間）

#### 用語の説明

##### ア 企業規模

調査労働者の属する企業の大きさをいい、その企業に雇用されている全常用労働者数によって区分している。

##### イ 所定内実労働時間数

総実労働時間数から超過実労働時間数を差し引いた時間数をいう。したがって、事業所の就業規則などで定められた所定労働日における始業時刻から終業時刻までの時間において、1日の労働時間ではなく、調査対象期間中に実際に労働した時間数をいう。

なお、1か月間の所定内実労働時間数を合計して、1時間未満の端数がある場合には、30分以上は切り上げ、30分未満は切り捨てている。

##### ウ 超過実労働時間数

事業所の就業規則などで定められた所定労働日における始業時刻から終業時刻までの時間以外に、実際に労働した時間数及び所定休日において実際に労働した時間数をいう。

##### エ きまって支給する現金給与額

労働契約、労働協約あるいは事業所の就業規則などによってあらかじめ定められている支給条件、算定方法によって6月分として支給された現金給与額をいう。手取り額ではなく、所得税、社会保険料などを控除する前の額である。

##### オ 所定内給与額

きまって支給する現金給与額のうち、超過労働給与額を差し引いた額をいう。

##### カ 年間賞与その他特別給与額

前年1年間（原則として令和2年1月から令和2年12月までの1年間）における賞与、期末手当等特別給与額をいう。

##### キ 初任給額

新規学卒者(学校教育法に基づく高校、高専、短大又は大学を卒業した者及び大学院修士課程を修了した者)の所定内給与額から通勤手当を除いたもので、6月30日現在で初任給額として確定したものをいう。

### 岩手県の産業別賃金

(千円)

産業別		年別		平成30	令和元	2	3
		男	女				
所定内給与額	建設業	男		294.5	260.7	277.8	291.9
		女		192.4	209.8	210.4	222.6
	製造業	男		260.6	267.8	262.7	260.4
		女		177.7	184.3	184.2	186.1
	卸売業,小売業	男		268.4	263.8	256.3	264.6
		女		184.8	188.8	195.1	187.2
	医療,福祉	男		276.3	289.4	261.1	328.3
		女		236.6	228.8	235.4	239.3
	サービス業 (他に分類されないもの)	男		236.6	224.3	230.5	231.8
		女		177.7	176.1	179.9	184.9

(注) 企業規模10人以上の事業所計

出典:厚生労働省「平成30年～令和3年賃金構造基本統計調査報告(都道府県別参考表2)」

### 岩手県の年齢階層別賃金水準

(千円)

年齢階層		年別		平成30	令和元	2	3
		男	女				
所定内給与額	～19歳	男		169.9	171.2	171.2	167.0
		女		161.2	155.8	159.3	163.6
	20～24	男		191.1	188.4	193.3	191.1
		女		180.4	180.0	183.6	184.0
	25～29	男		215.8	214.1	213.3	223.6
		女		195.0	196.1	196.1	202.0
	30～34	男		243.6	234.4	238.4	241.7
		女		201.6	201.7	199.6	207.1
	35～39	男		259.4	259.1	259.2	262.9
		女		209.7	207.2	212.5	214.5
	40～44	男		322.2	276.9	283.2	288.8
		女		219.3	218.3	220.0	224.3
	45～49	男		311.5	307.7	303.6	299.4
		女		219.5	228.4	223.2	227.6
	50～54	男		329.0	313.4	312.8	320.9
		女		220.3	224.8	226.9	231.2
	55～59	男		321.5	319.2	317.0	309.7
		女		224.2	222.7	222.6	240.2
	60～64	男		251.6	247.7	265.2	248.6
		女		187.8	196.1	201.0	192.0
65～69	男		218.2	234.0	222.4	223.4	
	女		170.4	175.6	205.3	174.6	
70～	男		214.4	222.0	226.4	249.8	
	女		196.2	186.6	194.3	297.0	

(注) 企業規模10人以上の事業所計

出典:厚生労働省「平成30年～令和3年賃金構造基本統計調査報告(都道府県別第1表)」

## 岩手県の年齢階層別・規模別賃金

(千円)

年齢別		規模別		5～9人	10～99人	100～999人	1000人以上
		男	女				
所 定 内 給 与 額	～19歳	男		181.5	160.2	174.7	163.8
		女		-	163.8	157.8	174.6
	20～24	男		187.8	177.7	187.8	214.7
		女		169.6	175.5	182.2	206.3
	25～29	男		178.6	210.7	217.2	259.6
		女		173.3	187.9	206.2	222.2
	30～34	男		171.2	226.8	233.3	284.8
		女		232.5	205.4	196.0	230.4
	35～39	男		263.7	257.8	251.0	289.8
		女		240.7	205.2	213.1	239.7
	40～44	男		248.8	265.5	289.5	337.3
		女		192.7	216.4	218.9	251.6
	45～49	男		268.2	275.9	295.0	368.8
		女		206.9	220.5	224.2	250.8
	50～54	男		240.5	294.1	317.7	389.3
		女		215.5	217.2	241.0	239.1
	55～59	男		244.7	292.3	296.2	385.2
		女		234.1	231.4	240.5	257.6
	60～64	男		282.0	254.7	225.8	270.7
		女		243.2	194.1	191.4	187.6
65～69	男		195.7	227.4	198.2	257.9	
	女		162.5	165.6	181.5	206.7	
70～	男		198.4	192.2	426.9	657.4	
	女		161.1	205.8	410.3	105.8	

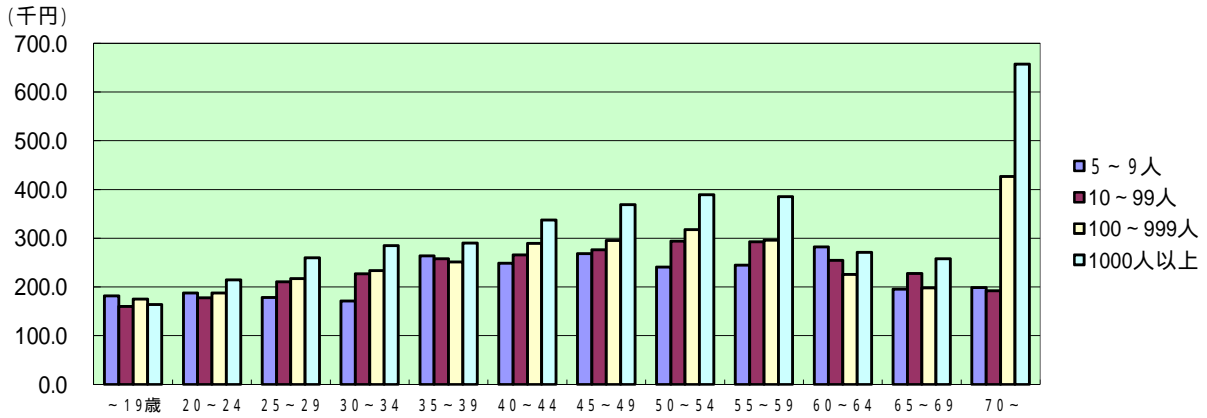
出典：厚生労働省「令和3年賃金構造基本統計調査報告（都道府県別第1表、第6表）」

## 岩手県の男女別年間賞与・その他特別給与額の推移(規模10人以上)

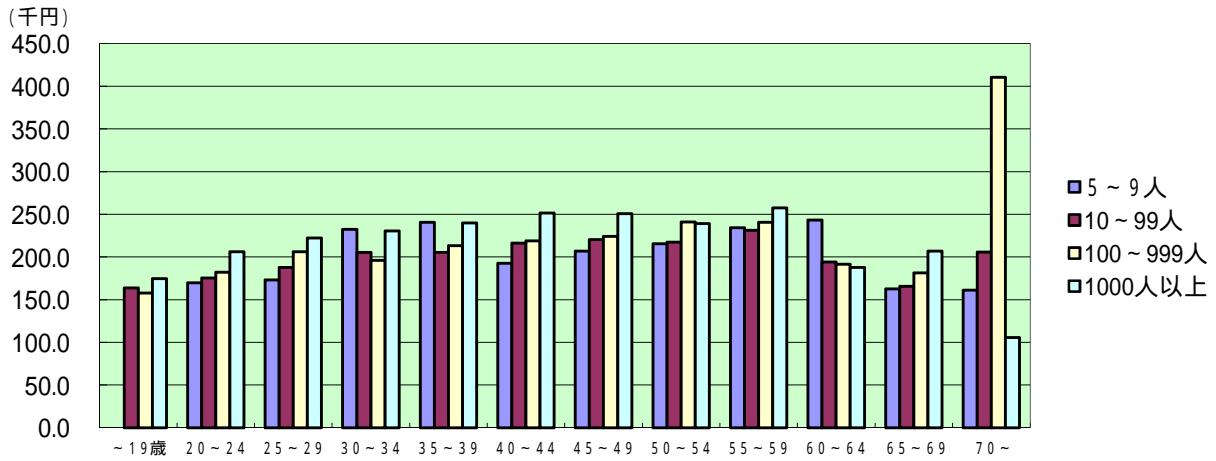
区分	年別	平成30	令和元	2	3
		(千円)	(千円)	(千円)	(千円)
男性		690.4	765.7	701.2	725.8
女性		478.6	497.7	498.6	475.1
男女間格差 (女/男)		69.3 (%)	65.0 (%)	71.1 (%)	65.5 (%)

出典：厚生労働省「平成30年～令和3年賃金構造基本統計調査報告（都道府県別第1表）」

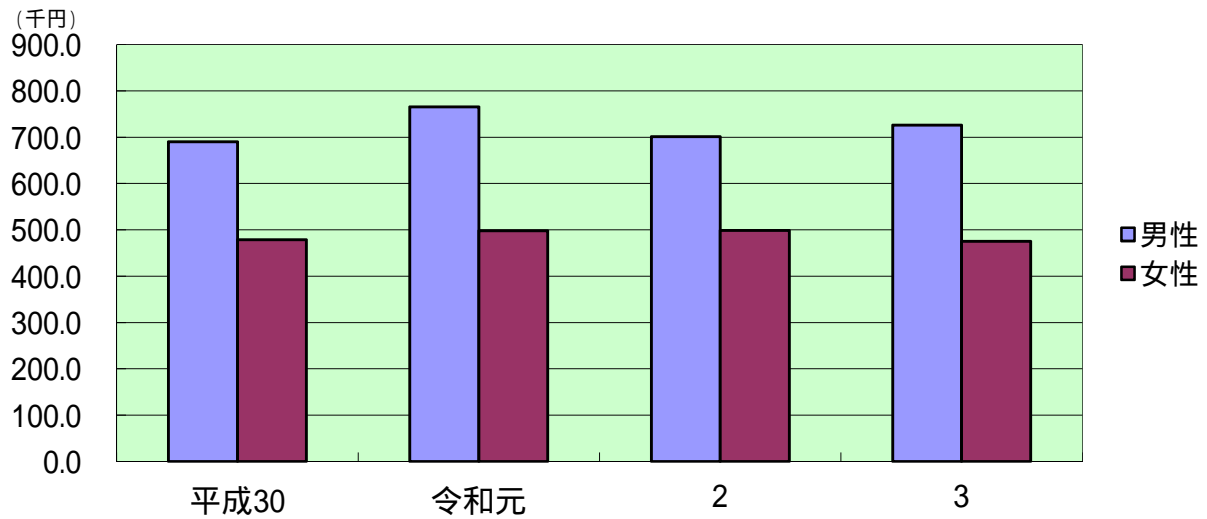
岩手県の年齢階層別・規模別賃金(男性)



岩手県の年齢階層別・規模別賃金(女性)



岩手県の男女別年間賞与・その他特別給与額の推移



## 岩手県の企業規模別賃金等の状況

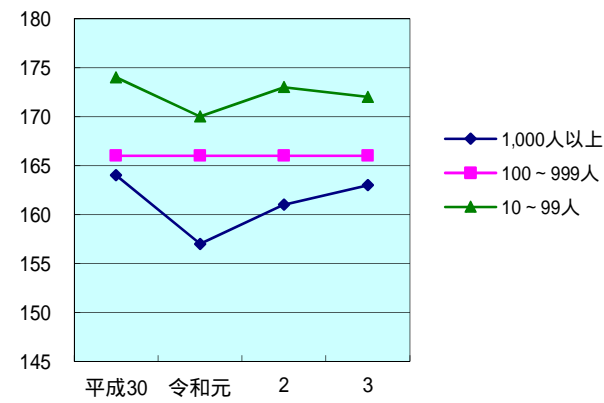
年別 区分		男 性				女 性			
		平成30	令和元	2	3	平成30	令和元	2	3
年 齢	規 模 計	(歳) 44.1	(歳) 44.9	(歳) 44.2	(歳) 45.5	(歳) 42.6	(歳) 43.6	(歳) 43.8	(歳) 43.3
	1,000人以上	42.3	43.2	43.4	43.3	41.8	42.9	42.3	42.4
	100～999人	42.3	43.8	41.9	43.2	42.3	43.1	43.9	42.9
	10～99人	46.5	46.7	46.7	48.0	43.3	44.5	44.6	44.1
勤 続 年 数	規 模 計	(年) 13.4	(年) 13.4	(年) 12.9	(年) 13.8	(年) 10.8	(年) 11.3	(年) 10.8	(年) 10.9
	1,000人以上	14.2	15.5	14.0	14.4	10.6	12.1	10.7	11.6
	100～999人	13.9	13.4	12.8	12.9	11.1	12.0	10.9	10.9
	10～99人	12.6	12.2	12.4	14.2	10.6	10.3	10.8	10.6
所 定 内 実 労 働 時 間 数	規 模 計	(時間) 169	(時間) 165	(時間) 168	(時間) 168	(時間) 164	(時間) 160	(時間) 163	(時間) 163
	1,000人以上	164	157	161	163	156	155	159	161
	100～999人	166	166	166	166	164	161	163	161
	10～99人	174	170	173	172	168	162	165	167
所 定 内 給 与 額	規 模 計	(千円) 270.9	(千円) 267.3	(千円) 267.7	(千円) 270.6	(千円) 207.6	(千円) 209.3	(千円) 210.8	(千円) 214.1
	1,000人以上	322.9	312.4	307.7	320.6	235.7	227.4	227.0	233.4
	100～999人	262.3	265.0	259.1	260.8	210.4	217.0	210.6	214.0
	10～99人	246.2	243.8	255.1	257.9	189.7	193.2	202.7	205.3
そ の 他 年 間 特 別 給 与 額	規 模 計	(千円) 690.4	(千円) 765.7	(千円) 701.2	(千円) 725.8	(千円) 478.6	(千円) 497.7	(千円) 498.6	(千円) 475.1
	1,000人以上	1,108.4	1,198.9	1,051.5	1,068.5	654.3	601.6	613.8	577.8
	100～999人	725.2	724.7	724.3	742.3	480.2	528.5	494.9	483.1
	10～99人	412.0	557.4	499.7	575.4	381.2	418.6	443.8	419.2

出典：厚生労働省「平成30年～令和3年賃金構造基本統計調査報告(都道府県別第1表)」

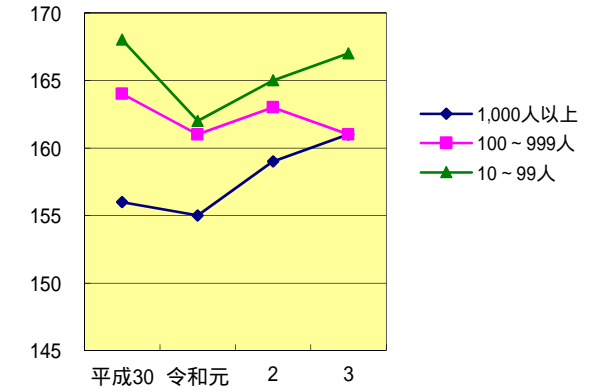
# 岩手県の企業規模別賃金等の状況

## 所定内実労働時間数

男性

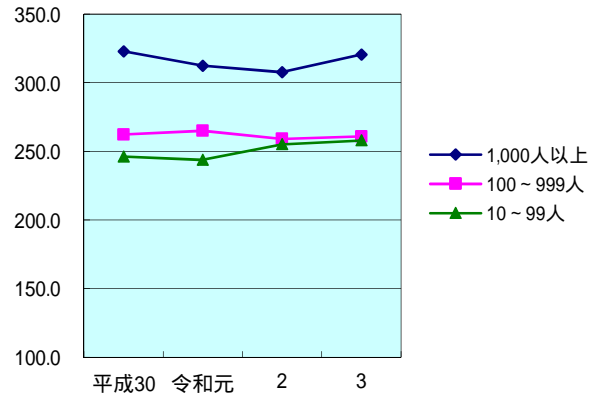


女性

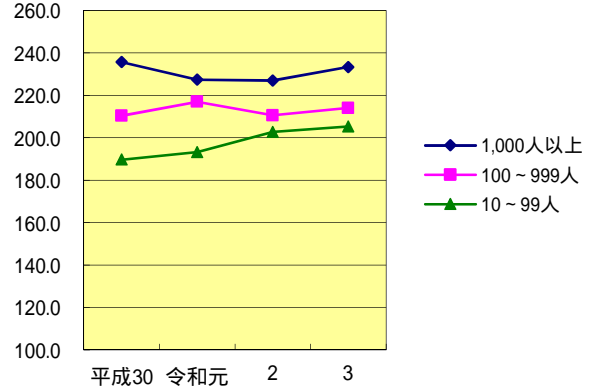


## 所定内給与額

男性

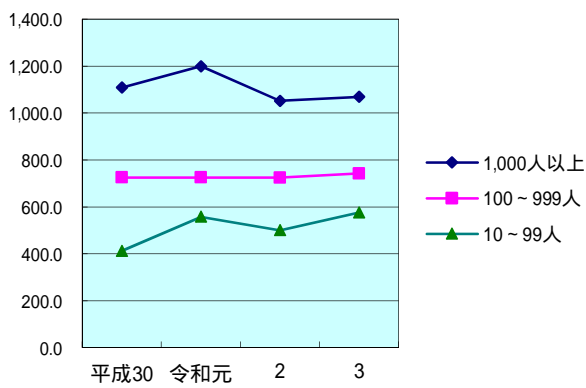


女性

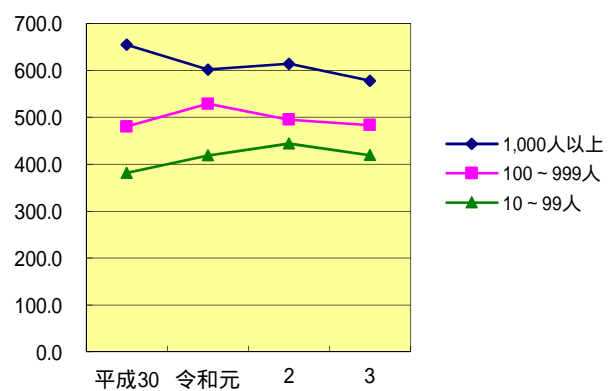


## 年間賞与その他特別給与額

男性



女性



## 男性労働者の都道府県別現金給与等

都道府県	年齢 歳	勤続年数 年	実労働時間数		きまって支給する現金給与額 千円	所定内給与額 千円	年間賞与その他特別給与額 千円
			所定内時間 時	所定外時間 時			
全国計	44.1	13.7	167	14	370.5	337.2	1,018.2
北海道	45.8	13.6	169	13	330.6	302.1	826.3
青森	45.8	14.0	167	14	296.0	267.3	622.7
岩手	45.5	13.8	168	15	299.9	270.6	725.8
宮城	45.0	14.4	166	14	340.0	307.2	872.5
秋田	45.4	14.4	169	11	294.0	270.6	681.9
山形	44.6	15.0	169	12	310.6	285.4	774.1
福島	44.3	13.7	168	14	330.0	295.9	767.0
茨城	44.6	14.5	167	15	360.6	323.6	1,029.2
栃木	43.5	14.1	166	14	351.2	316.7	952.5
群馬	44.0	13.9	167	16	345.1	306.8	925.0
埼玉	44.4	13.4	168	14	365.0	331.7	877.0
千葉	43.8	12.7	166	15	362.0	325.6	840.3
東京	43.7	13.5	164	11	427.9	396.8	1,320.1
神奈川	44.7	13.8	165	16	403.8	365.3	1,158.1
新潟	44.1	14.2	167	13	326.8	296.8	772.2
富山	44.0	14.6	167	12	332.2	302.9	847.1
石川	44.0	14.2	168	14	352.8	320.9	916.3
福井	44.0	13.7	167	13	335.9	305.0	863.5
山梨	45.1	13.0	168	14	340.9	311.0	852.8
長野	44.0	13.5	166	14	342.2	311.6	892.6
岐阜	43.8	14.1	168	14	351.0	314.6	978.2
静岡	43.9	14.0	167	16	348.7	311.2	999.7
愛知	43.0	14.4	167	16	390.2	346.4	1,138.0
三重	43.5	14.3	166	17	373.1	329.2	946.7
滋賀	43.0	13.3	165	17	362.2	316.8	1,029.5
京都	44.3	13.7	167	13	373.6	340.8	953.1
大阪	44.6	13.6	167	12	386.6	357.6	1,031.8
兵庫	44.1	13.8	166	14	375.5	340.0	1,094.8
奈良	45.2	13.8	168	14	347.6	317.1	799.9
和歌山	44.4	13.2	175	14	353.4	320.0	820.9
鳥取	44.0	12.9	167	11	294.3	271.3	649.8
島根	44.3	13.8	165	14	317.8	283.8	745.9
岡山	43.9	13.7	167	15	337.7	304.1	850.9
広島	44.0	13.8	166	16	353.0	317.7	979.3
山口	44.4	14.1	167	14	343.0	307.8	979.0
徳島	44.9	14.8	167	10	323.3	295.9	900.9
香川	43.9	14.0	169	12	338.4	310.3	886.1
愛媛	43.9	13.9	167	12	318.1	292.6	836.9
高知	44.3	12.8	167	10	317.8	294.9	674.4
福岡	44.4	13.3	167	14	349.6	318.5	966.4
佐賀	44.6	13.8	169	13	309.9	280.3	801.7
長崎	45.3	14.1	168	13	322.3	293.4	764.9
熊本	44.4	12.5	169	14	318.7	288.8	819.2
大分	44.1	13.3	167	13	321.9	291.2	874.3
宮崎	45.4	12.8	171	13	298.4	274.7	697.9
鹿児島	44.6	13.4	168	13	316.2	288.0	770.8
沖縄	42.9	11.0	167	10	292.4	272.9	555.1

出典：厚生労働省「令和3年賃金構造基本統計調査報告（都道府県別参考表1）」



## 女性労働者の都道府県別現金給与等

都道府県	年齢	勤続年数	実労働時間		きまって支給する現金給与額	所定内給与額	年間賞与その他特別給与額
			所定内時間	所定外時間			
	歳	年	時	時	千円	千円	千円
全国計	42.1	9.7	162	7	270.2	253.6	617.0
北海道	42.9	9.2	162	6	241.0	227.4	539.9
青森	44.4	10.9	164	6	222.4	212.9	454.2
岩手	43.3	10.9	163	7	226.7	214.1	475.1
宮城	41.3	9.3	163	7	246.7	231.3	507.8
秋田	44.6	11.8	164	5	222.5	212.2	481.7
山形	43.0	12.2	165	7	231.4	217.2	507.7
福島	43.6	11.2	164	8	236.2	222.4	510.4
茨城	43.7	10.4	162	7	257.1	239.7	583.6
栃木	43.5	10.3	163	7	252.5	238.1	548.0
群馬	42.6	10.1	163	7	253.0	237.4	560.6
埼玉	42.5	8.9	162	7	271.0	253.7	567.5
千葉	42.6	9.5	160	6	272.0	257.1	534.4
東京	40.2	9.4	160	8	323.6	302.5	821.7
神奈川	42.4	9.2	160	8	295.1	276.1	656.7
新潟	42.8	11.8	162	7	247.2	231.8	541.0
富山	44.2	11.7	164	6	249.0	236.4	585.2
石川	44.4	11.9	163	5	253.9	240.0	608.9
福井	42.6	10.7	165	6	245.9	232.3	622.6
山梨	44.4	9.7	163	7	243.5	230.2	490.5
長野	43.4	10.3	162	7	245.2	230.7	531.8
岐阜	42.0	9.7	166	7	250.3	234.0	556.9
静岡	42.9	10.1	163	8	251.7	234.8	566.6
愛知	39.5	9.0	163	10	269.9	247.9	621.4
三重	42.4	10.0	161	8	251.6	233.9	521.4
滋賀	41.9	9.6	160	8	254.1	235.9	553.6
京都	41.5	9.3	161	7	283.0	264.1	661.5
大阪	41.9	9.3	162	7	285.5	268.7	645.0
兵庫	42.6	9.3	161	7	268.9	252.6	609.4
奈良	42.2	9.6	163	7	265.3	248.6	538.8
和歌山	44.1	10.0	164	7	242.8	228.9	530.4
鳥取	42.8	10.3	164	5	236.2	226.2	488.5
島根	43.3	10.6	162	6	239.0	224.2	516.2
岡山	42.5	9.9	164	6	249.8	234.9	576.8
広島	42.8	9.9	163	7	259.8	244.9	621.9
山口	43.5	10.8	162	6	250.3	236.1	604.7
徳島	45.2	11.7	163	5	244.0	232.9	584.2
香川	43.2	10.8	164	7	251.7	236.6	590.3
愛媛	43.7	10.5	163	5	237.7	227.4	541.8
高知	44.4	11.3	161	5	247.5	234.1	550.5
福岡	42.3	9.3	163	6	252.9	239.4	563.2
佐賀	44.0	10.9	165	6	226.8	214.4	496.6
長崎	44.3	10.8	163	6	234.7	222.5	546.1
熊本	42.8	10.0	165	6	237.2	225.0	503.0
大分	44.0	9.7	163	5	230.0	216.2	510.4
宮崎	43.6	9.7	164	6	215.4	204.8	459.9
鹿児島	43.2	10.0	166	7	231.0	218.1	474.9
沖縄	42.6	8.8	163	5	230.8	222.1	393.8

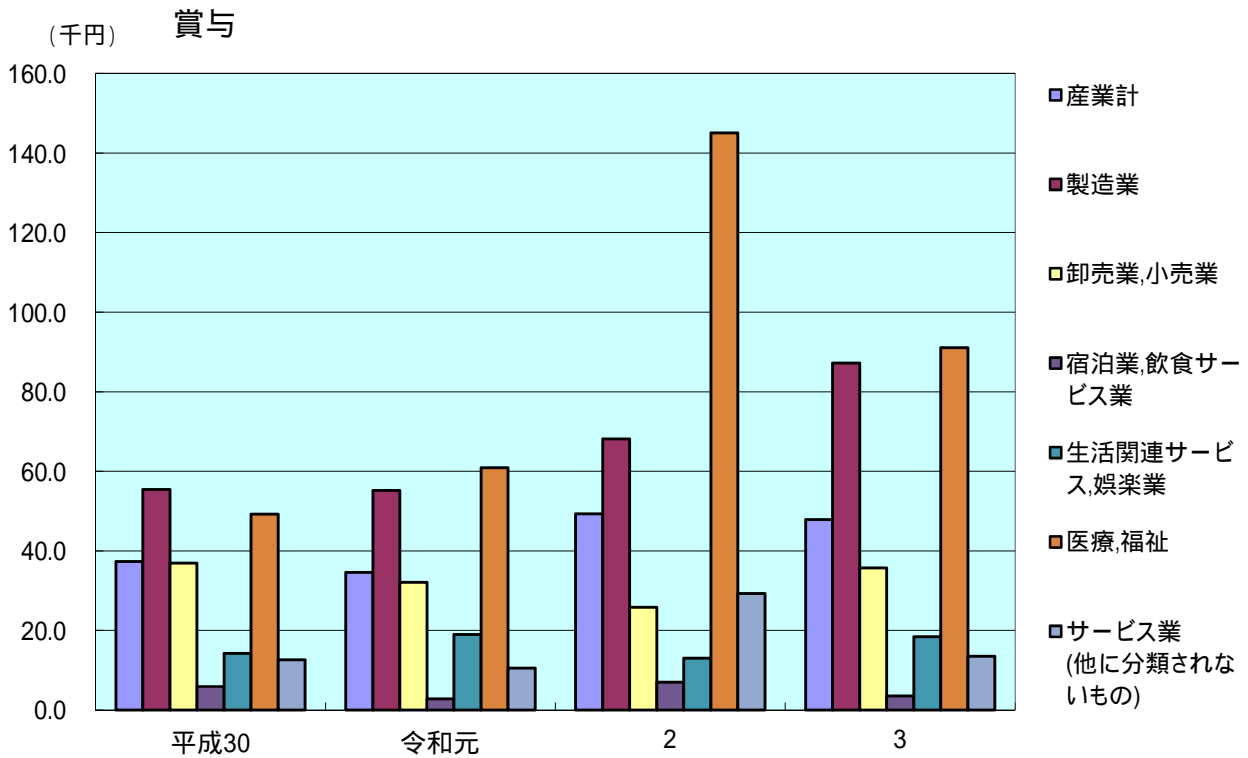
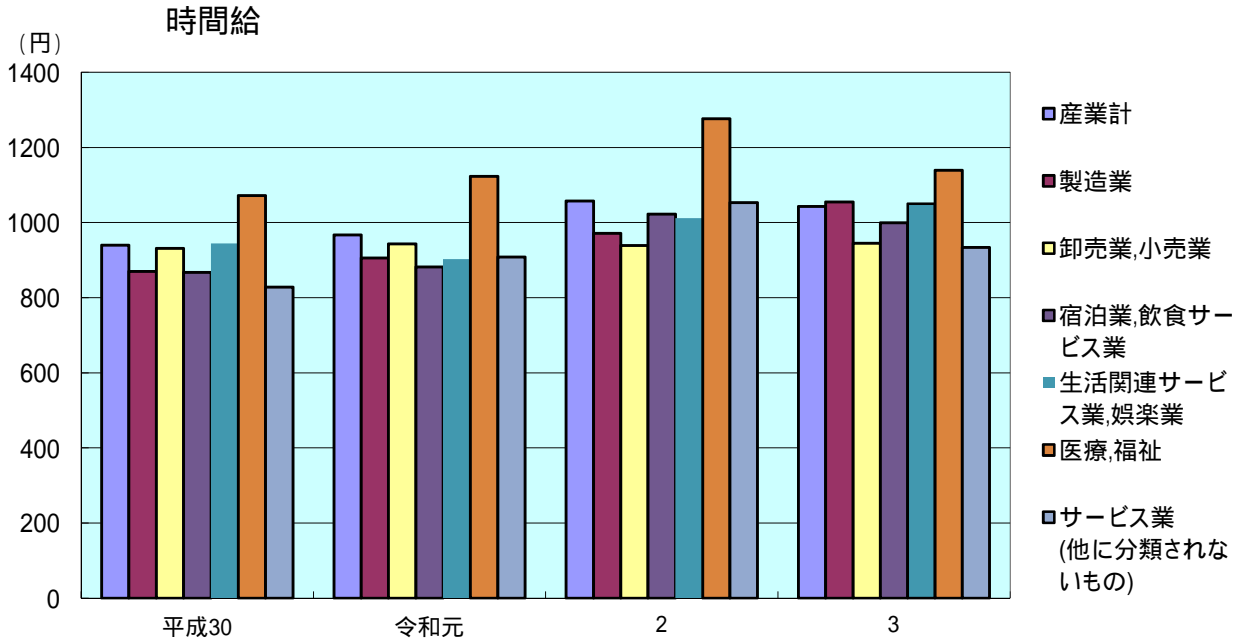
出典：厚生労働省「令和3年賃金構造基本統計調査報告（都道府県別参考表1）」

岩手県の女性短時間労働者の賃金等状況

		年 別 区 分	平成30	令和元	2	3
産 業 計	年 齢 (歳)		48.5	49.7	49.4	49.2
	勤 続 年 数 (年)		7.0	7.5	6.5	7.7
	実 労 働 日 数 (日)		17.7	17.6	17.3	17.6
	1日当たり所定内実労働時間数 (時)		5.4	5.2	5.4	5.3
	1時間当たり所定内給与額 (円)		940	967	1,057	1,043
	賞与等特別給与額 (千円)		37.3	34.6	49.3	47.9
製 造 業	年 齢 (歳)		48.3	47.9	50.2	49.7
	勤 続 年 数 (年)		8.5	7.3	8.4	8.9
	実 労 働 日 数 (日)		18.6	17.6	18.8	19.3
	1日当たり所定内実労働時間数 (時)		5.9	5.6	5.8	5.8
	1時間当たり所定内給与額 (円)		870	906	971	1,055
	賞与等特別給与額 (千円)		55.4	55.2	68.1	87.2
卸 売 業 、 小 売 業	年 齢 (歳)		46.8	49.3	47.8	48.7
	勤 続 年 数 (年)		8.4	9.7	6.8	9.1
	実 労 働 日 数 (日)		18.4	18.9	18.8	19.1
	1日当たり所定内実労働時間数 (時)		5.3	5.3	5.4	5.5
	1時間当たり所定内給与額 (円)		931	943	939	945
	賞与等特別給与額 (千円)		36.9	32.1	25.8	35.7
宿 泊 業 、 飲 食 サ ー ビ ス 業	年 齢 (歳)		42.4	44.8	43.3	40.6
	勤 続 年 数 (年)		4.9	5.2	5.4	5.1
	実 労 働 日 数 (日)		15.4	15.5	14.4	14.4
	1日当たり所定内実労働時間数 (時)		4.9	5.1	5.1	4.8
	1時間当たり所定内給与額 (円)		867	882	1,022	999
	賞与等特別給与額 (千円)		5.9	2.8	7.0	3.5
生 活 関 連 サ ー ビ ス 業 、 娯 楽 業	年 齢 (歳)		46.8	47.3	45.7	45.5
	勤 続 年 数 (年)		5.9	7.2	5.8	6.9
	実 労 働 日 数 (日)		18.0	17.6	16.5	15.8
	1日当たり所定内実労働時間数 (時)		4.8	5.0	5.2	5.4
	1時間当たり所定内給与額 (円)		944	902	1,011	1,050
	賞与等特別給与額 (千円)		14.2	19.0	13.0	18.4
医 療 、 福 祉	年 齢 (歳)		51.5	53.7	53.8	54.3
	勤 続 年 数 (年)		5.3	6.3	6.1	8.2
	実 労 働 日 数 (日)		17.8	16.0	16.6	17.0
	1日当たり所定内実労働時間数 (時)		5.6	5.2	5.8	5.6
	1時間当たり所定内給与額 (円)		1,072	1,123	1,276	1,139
	賞与等特別給与額 (千円)		49.2	60.9	145.0	91.1
(他 に 分 類 さ れ な い も の) サ ー ビ ス 業	年 齢 (歳)		60.8	58.4	57.7	57.6
	勤 続 年 数 (年)		7.0	7.0	6.7	5.9
	実 労 働 日 数 (日)		17.5	18.4	17.0	17.9
	1日当たり所定内実労働時間数 (時)		4.9	4.7	4.6	4.2
	1時間当たり所定内給与額 (円)		828	908	1,053	934
	賞与等特別給与額 (千円)		12.6	10.5	29.3	13.5

出典：厚生労働省「平成30年～令和3年賃金構造基本統計調査報告(都道府県別第1表(短時間労働者))」

## 岩手県の女性短時間労働者の賃金等状況



男性労働者の都道府県別・産業別所定内給与額等

都道府県	建設業		製造業		運輸業,郵便業		卸売業,小売業		医療・福祉		サービス業(他に分類されないもの)	
	所定内給与額	年間賞与額その他特別給与額	所定内給与額	年間賞与額その他特別給与額	所定内給与額	年間賞与額その他特別給与額	所定内給与額	年間賞与額その他特別給与額	所定内給与額	年間賞与額その他特別給与額	所定内給与額	年間賞与額その他特別給与額
	千円	千円	千円	千円	千円	千円	千円	千円	千円	千円	千円	千円
全国計	345.8	1,051.8	318.9	1,086.8	287.6	647.4	343.6	1,038.1	355.5	798.5	283.5	623.1
北海道	309.1	753.5	281.6	913.4	249.9	634.1	302.2	845.6	357.3	782.1	251.2	542.8
青森	254.6	450.6	258.0	754.8	237.6	381.6	268.8	699.9	299.4	708.7	217.9	374.3
岩手	291.9	709.5	260.4	766.7	230.0	616.4	264.6	603.0	328.3	860.7	231.8	581.5
宮城	310.4	792.0	292.8	925.7	259.5	517.1	315.8	975.1	331.4	859.2	259.0	584.1
秋田	275.9	711.0	253.9	648.4	245.2	498.9	257.5	603.0	312.2	831.3	230.0	495.2
山形	302.3	945.1	279.3	836.4	275.2	401.0	274.5	692.7	324.6	945.9	227.4	437.0
福島	291.5	892.7	287.2	894.2	291.4	433.0	280.9	667.1	358.3	790.5	279.2	494.0
茨城	335.4	687.7	325.6	1,289.2	243.9	560.6	320.0	898.1	338.7	636.4	268.8	657.6
栃木	362.3	1,089.6	312.5	1,077.6	284.7	582.5	298.9	895.2	332.7	899.6	267.8	533.2
群馬	334.1	1,104.3	298.8	1,039.0	264.2	467.5	323.2	885.5	353.9	974.6	245.2	421.8
埼玉	344.1	676.5	318.3	937.4	288.7	511.5	323.7	916.6	405.7	896.2	298.5	676.8
千葉	352.4	757.4	333.5	1,070.4	281.4	597.7	312.1	842.9	380.0	748.9	276.2	607.7
東京	409.2	1,500.3	384.9	1,372.5	322.9	832.8	396.4	1,414.7	376.9	783.0	323.9	794.7
神奈川	382.0	1,267.0	360.3	1,353.6	302.6	737.1	379.3	1,150.0	378.7	741.0	297.6	588.2
新潟	311.3	951.7	282.7	725.8	274.6	734.8	296.7	750.1	352.7	778.2	237.5	354.0
富山	337.1	1,238.0	284.0	786.0	286.2	542.9	283.2	692.1	360.3	943.3	271.0	696.2
石川	341.5	1,085.0	300.8	939.5	268.6	553.8	343.1	1,216.3	435.7	732.7	252.9	622.2
福井	310.8	1,005.3	297.2	922.4	295.3	467.4	297.0	703.8	314.5	1,151.2	276.3	552.2
山梨	365.1	1,008.0	318.9	1,106.5	282.9	477.8	292.6	676.7	308.4	792.8	235.7	396.0
長野	330.5	925.7	307.8	959.3	276.8	686.9	304.7	969.3	327.6	707.0	253.7	436.5
岐阜	332.3	1,089.4	302.7	1,051.4	289.2	576.9	309.1	852.0	362.6	920.3	274.6	549.8
静岡	322.6	1,197.6	306.6	1,134.4	281.6	643.6	304.6	858.0	346.6	725.9	265.0	448.6
愛知	352.9	1,161.7	339.3	1,326.6	305.7	717.9	358.6	947.9	358.8	1,059.5	286.1	588.6
三重	351.8	868.6	330.6	1,077.5	300.5	617.5	320.2	934.4	379.5	767.7	294.4	712.8
滋賀	353.4	1,203.5	316.1	1,137.7	272.0	474.3	305.0	902.4	353.5	1,064.6	256.7	489.5
京都	337.3	667.3	344.4	1,183.5	265.6	550.0	329.0	786.1	392.2	816.1	276.6	594.2
大阪	368.2	1,162.2	344.9	1,074.6	316.8	758.3	374.9	1,057.6	381.1	798.1	273.6	503.8
兵庫	341.0	1,224.9	333.7	1,197.9	300.8	771.3	356.2	1,147.5	370.1	813.9	304.8	857.0
奈良	344.7	602.0	301.4	751.0	300.5	671.4	300.9	739.7	352.8	800.3	259.5	500.6
和歌山	402.9	1,111.6	300.3	1,009.8	343.9	378.9	290.3	722.6	329.8	771.4	242.1	444.7
鳥取	282.1	407.6	260.1	683.5	262.7	534.2	270.4	638.7	247.1	724.2	245.9	449.6
島根	312.2	888.1	273.3	780.5	240.0	361.5	277.8	776.1	304.4	670.2	241.7	477.9
岡山	330.3	995.9	299.2	908.4	267.7	498.2	299.9	772.2	333.2	802.5	259.2	623.8
広島	370.3	1,180.7	299.9	919.9	278.5	697.2	317.1	1,013.8	339.5	1,029.0	289.1	783.2
山口	314.5	972.3	311.8	1,176.3	251.5	529.1	299.4	830.9	348.0	989.0	264.4	771.1
徳島	309.2	640.8	302.1	1,269.3	234.9	442.0	288.8	719.1	289.6	764.7	214.2	281.9
香川	363.4	1,031.3	283.2	839.7	264.8	591.1	302.1	869.1	329.7	793.6	267.5	534.8
愛媛	284.5	884.9	289.9	934.5	286.5	697.2	294.2	788.5	289.0	695.0	237.6	513.8
高知	274.5	597.6	264.0	603.2	252.1	405.8	276.1	701.8	351.1	641.6	227.3	366.8
福岡	350.9	1,002.9	296.5	984.4	258.0	534.7	331.3	1,102.4	320.8	762.9	258.0	570.1
佐賀	279.1	669.9	276.2	981.5	251.9	397.6	270.7	777.7	315.9	707.4	227.2	469.6
長崎	287.0	798.7	271.1	833.0	244.6	523.5	272.9	714.0	365.6	693.1	245.4	480.8
熊本	285.1	744.4	287.9	1,042.8	233.8	397.1	294.1	804.1	310.8	688.4	224.6	407.1
大分	311.2	1,237.9	279.4	887.1	249.9	540.9	264.8	728.0	329.1	707.7	224.9	412.7
宮崎	297.2	684.7	256.0	812.2	258.0	401.9	253.1	638.7	310.4	628.3	231.9	473.4
鹿児島	278.4	705.8	280.0	926.2	261.3	640.6	273.4	677.8	334.7	679.3	239.4	559.5
沖縄	284.6	501.1	235.8	427.9	245.7	440.0	264.5	692.8	298.4	469.5	221.1	279.0

出典：厚生労働省「令和3年賃金構造基本統計調査報告(都道府県別参考表2)」

女性労働者の都道府県別・産業別所定内給与額等

都道府県	建設業		製造業		運輸業、郵便業		卸売業、小売業		医療・福祉		サービス業(他に分類されないもの)	
	所定内給与額	年間賞与額 その他特別 給与額	所定内給与額	年間賞与額 その他特別 給与額	所定内給与額	年間賞与額 その他特別 給与額	所定内給与額	年間賞与額 その他特別 給与額	所定内給与額	年間賞与額 その他特別 給与額	所定内給与額	年間賞与額 その他特別 給与額
	千円	千円	千円	千円	千円	千円	千円	千円	千円	千円	千円	千円
全国計	253.1	775.8	221.5	554.2	227.2	487.7	239.4	538.2	265.3	660.8	230.7	324.5
北海道	241.7	675.3	182.4	278.7	200.3	424.4	201.8	373.6	246.2	695.0	206.2	250.1
青森	183.4	353.8	174.0	305.2	193.8	335.9	182.3	343.7	236.4	600.5	180.3	181.3
岩手	222.6	544.7	186.1	377.1	207.1	573.1	187.2	279.1	239.3	599.1	184.9	275.5
宮城	231.0	575.3	193.2	344.8	211.2	463.5	207.4	422.9	256.5	663.8	207.3	174.7
秋田	215.4	522.1	171.9	264.0	213.1	484.9	177.4	247.0	241.6	681.4	185.7	249.3
山形	230.1	663.2	195.0	432.1	192.4	422.7	193.6	353.9	242.4	660.8	187.7	211.7
福島	214.5	658.5	196.8	447.7	215.8	411.1	201.0	364.0	253.4	701.1	194.7	202.5
茨城	232.6	468.3	222.7	655.6	210.8	357.4	216.9	403.1	244.6	586.5	206.7	260.4
栃木	236.0	653.7	220.1	569.8	206.9	370.4	208.3	336.9	257.0	680.1	246.8	225.2
群馬	247.0	749.9	217.5	526.0	201.5	479.8	217.5	361.1	269.2	729.3	200.3	175.7
埼玉	239.3	499.5	222.8	529.7	212.0	276.2	233.9	453.6	286.0	671.3	231.1	356.0
千葉	266.7	644.1	238.9	507.2	239.8	478.7	223.5	359.0	279.0	614.2	224.7	367.9
東京	292.5	1,051.0	290.4	945.8	265.8	652.3	289.4	830.9	303.9	731.3	265.3	432.3
神奈川	280.1	1,010.3	255.3	697.3	226.3	551.5	263.1	551.8	286.3	622.7	248.5	418.2
新潟	212.6	671.4	205.1	421.6	209.6	577.7	204.2	378.1	265.7	709.9	192.4	180.9
富山	222.9	666.3	204.9	482.5	214.1	339.2	208.5	355.7	271.1	726.8	206.1	563.2
石川	256.3	848.7	219.2	549.6	235.2	514.7	204.7	371.1	263.7	750.4	204.0	375.7
福井	205.9	507.6	205.1	534.0	203.7	491.4	216.2	368.5	258.0	870.9	200.9	408.9
山梨	252.8	510.0	214.4	438.0	202.6	360.6	202.4	261.2	254.6	694.9	188.7	128.8
長野	253.0	750.2	214.1	531.1	211.2	447.2	202.8	488.8	259.0	614.4	200.6	285.6
岐阜	239.2	642.2	209.5	509.5	197.0	334.7	207.4	334.9	264.3	676.9	219.0	335.4
静岡	214.1	587.2	221.2	640.2	211.5	447.2	207.1	441.2	260.5	597.3	207.5	213.1
愛知	254.1	832.2	223.7	599.1	214.8	449.9	236.8	568.9	273.5	698.3	234.3	302.0
三重	270.7	564.7	224.0	544.4	230.4	494.3	204.4	341.9	256.8	636.7	216.5	338.5
滋賀	248.3	632.4	224.5	481.8	218.6	356.6	208.1	438.6	263.6	789.2	204.6	176.5
京都	230.7	423.0	251.6	677.1	221.6	387.9	236.3	435.9	273.1	712.9	226.0	266.1
大阪	274.1	1,031.9	253.3	705.0	241.6	446.1	261.1	579.8	278.7	647.5	225.6	253.3
兵庫	239.0	868.1	222.6	550.9	247.1	786.2	233.5	480.2	271.3	649.8	241.5	509.8
奈良	253.0	525.2	206.4	344.3	209.9	419.9	197.7	253.1	278.5	690.7	212.6	241.8
和歌山	248.6	558.0	197.0	417.1	248.4	328.3	207.5	346.6	243.6	632.0	198.7	255.6
鳥取	199.5	326.3	181.5	317.4	203.8	402.7	202.0	387.6	252.5	612.7	187.8	187.0
島根	208.2	631.4	191.3	422.2	191.8	229.9	205.0	383.1	240.2	570.2	207.9	555.5
岡山	227.7	634.5	211.8	470.9	194.1	306.3	216.5	347.4	250.9	704.5	205.3	348.4
広島	294.9	954.6	213.3	456.4	221.2	541.4	227.0	576.7	267.7	767.8	207.2	219.0
山口	237.0	671.7	219.0	557.8	200.5	377.1	203.6	402.9	257.7	729.9	195.7	355.5
徳島	229.3	546.1	214.7	656.4	184.9	252.4	204.3	321.1	246.1	644.8	180.8	194.0
香川	247.1	531.3	202.2	453.0	218.2	457.9	207.7	464.1	258.7	698.7	202.4	260.6
愛媛	202.3	679.5	197.6	415.5	189.8	541.2	203.5	386.4	251.2	656.6	182.9	233.0
高知	251.4	777.7	195.1	348.3	194.7	251.1	196.5	359.0	250.9	636.3	181.3	214.7
福岡	244.6	605.5	201.7	444.7	217.5	476.0	222.0	484.2	255.6	629.9	204.5	205.3
佐賀	211.7	490.8	190.5	447.8	191.7	285.9	191.0	326.2	230.0	550.0	179.3	280.9
長崎	202.8	529.1	186.3	419.0	199.8	467.6	196.5	313.2	235.3	679.8	194.6	250.6
熊本	191.2	425.8	200.2	531.8	193.9	342.4	200.0	376.5	245.1	566.2	178.8	134.2
大分	223.9	775.7	181.6	378.6	198.3	346.4	188.4	299.2	228.1	579.9	190.3	223.1
宮崎	208.5	522.7	176.3	416.9	213.2	369.4	179.9	293.7	214.1	506.1	183.0	248.9
鹿児島	193.0	429.9	186.8	436.1	191.6	478.1	195.7	344.1	235.3	525.4	184.7	265.6
沖縄	233.1	482.2	181.7	215.6	211.8	397.7	193.1	337.0	242.8	476.6	188.2	189.1

出典：厚生労働省「令和3年賃金構造基本統計調査報告(都道府県別参考表2)」

岩手県と全国の産業別賃金の格差の状況

産業分類		区分	岩手	全国	格差
所 定 内 給 与 額	産業計	男	(千円) 270.6	(千円) 337.2	(%) 80.2
		女	214.1	253.6	84.4
	建設業	男	291.9	345.8	84.4
		女	222.6	253.1	87.9
	製造業	男	260.4	318.9	81.7
		女	186.1	221.5	84.0
	運輸業,郵便業	男	230.0	287.6	80.0
		女	207.1	227.2	91.2
	卸売業,小売業	男	264.6	343.6	77.0
		女	187.2	239.4	78.2
	医療,福祉	男	328.3	355.5	92.3
		女	239.3	265.3	90.2
	サービス業 (他に分類されないもの)	男	231.8	283.5	81.8
		女	184.9	230.7	80.1

産業分類		区分	岩手	全国	格差
年 間 賞 与 そ の 他 特 別 給 与 額	産業計	男	(千円) 725.8	(千円) 1,018.2	(%) 71.3
		女	475.1	617.0	77.0
	建設業	男	709.5	1,051.8	67.5
		女	544.7	775.8	70.2
	製造業	男	766.7	1,086.8	70.5
		女	377.1	554.2	68.0
	運輸業,郵便業	男	616.4	647.4	95.2
		女	573.1	487.7	117.5
	卸売業,小売業	男	603.0	1,038.1	58.1
		女	279.1	538.2	51.9
	医療,福祉	男	860.7	798.5	107.8
		女	599.1	660.8	90.7
	サービス業 (他に分類されないもの)	男	581.5	623.1	93.3
		女	275.5	324.5	84.9

出典：厚生労働省「令和3年賃金構造基本統計調査報告(都道府県別参考表1、2)」

岩手県と全国の男女別産業別年齢・勤続年数・所定内実労働時間・超過実労働時間

産業分類 区分	男						女								
	全			性			全			性					
	年齢	勤続年数	所定内実労働時間	年齢	勤続年数	所定内実労働時間	年齢	勤続年数	所定内実労働時間	年齢	勤続年数	所定内実労働時間			
C 鉱業, 採石業, 砂利採取業	48.5	15.2	169	54.6	9.6	173	2	46.5	12.8	169	8	43.9	7.7	169	2
D 建設業	45.0	13.8	171	49.3	14.6	173	9	41.9	11.0	167	7	46.5	13.2	171	4
E 製造業	43.2	15.5	166	43.0	14.1	166	17	42.9	11.7	164	11	43.1	12.2	162	8
E09 食品製造業	43.1	13.2	166	44.3	11.9	163	15	43.5	9.5	164	11	42.6	8.3	162	8
F 電気・ガス・熱供給・水道業	45.3	21.9	158	43.6	17.4	156	8	42.4	16.7	158	7	40.4	12.8	163	6
G 情報通信業	41.3	14.0	164	43.0	15.7	168	12	37.2	9.6	162	10	39.3	13.0	163	10
H 運輸, 郵便業	47.6	13.1	169	48.3	13.3	172	31	42.8	9.4	164	13	42.9	10.7	170	13
I 卸売業, 小売業	43.3	14.6	167	43.8	14.9	172	10	41.6	10.3	162	6	42.5	10.8	167	5
I56~61 小売業	42.2	13.7	168	43.6	14.1	174	8	42.2	9.7	161	6	43.0	10.6	165	4
J 金融業, 保険業	43.6	16.3	159	42.0	17.4	155	9	41.9	12.2	152	8	41.7	13.5	150	6
K 不動産業, 物品賃貸業	44.8	11.4	166	46.5	11.8	167	9	40.3	8.4	161	9	41.8	9.4	166	5
L 学術研究, 専門・技術サービス業	43.9	14.1	166	48.4	14.9	165	8	40.0	9.9	164	9	43.2	12.5	161	6
M 宿泊業, 飲食サービス業	43.2	10.7	169	42.8	11.7	172	8	41.4	8.4	163	8	44.1	9.3	165	8
N 生活関連サービス業, 娯楽業	42.8	11.6	169	43.7	10.2	171	6	39.7	9.0	164	5	41.4	10.0	166	5
O 教育, 学習支援業	46.8	13.6	167	48.5	13.3	169	10	40.8	9.7	167	4	40.9	9.6	171	5
P 医療, 福祉	42.2	9.4	163	44.4	11.3	165	6	43.1	8.9	162	5	43.7	10.4	163	6
P83 医療業	41.5	9.8	161	41.9	11.3	166	12	41.2	9.3	159	6	40.5	10.6	161	8
Q 複合サービス事業	44.7	17.3	162	45.6	14.7	158	11	41.7	12.6	161	4	43.6	15.1	160	5
R ナービス業(他に分類されないもの)	46.4	10.4	166	47.0	10.9	163	11	42.6	6.8	161	7	44.4	7.3	159	8
産業業計	44.1	13.7	167	45.5	13.8	168	15	42.1	9.7	162	7	43.3	10.9	163	7

出典:厚生労働省「令和3年賃金構造基本統計調査報告(第1表、都道府県別第1表)」











## 岩手県の新規学卒者の初任給(令和2年及び令和3年は所定内給与額)の推移

	男 性						女 性					
	大 卒		高専・短大卒		高 卒		大 卒		高専・短大卒		高 卒	
	初任給額 (千円)	格差 (東京=100)	初任給額 (千円)	格差 (東京=100)	初任給額 (千円)	格差 (東京=100)	初任給額 (千円)	格差 (東京=100)	初任給額 (千円)	格差 (東京=100)	初任給額 (千円)	格差 (東京=100)
平成29	196.1	90.0	159.6	85.0	148.1	85.0	223.8	106.0	158.0	84.0	144.0	84.5
30	196.9	89.6	160.6	83.8	153.3	87.5	182.2	86.7	158.4	83.7	141.5	81.1
令和元	191.2	85.3	173.5	86.9	153.9	87.0	196.2	90.7	167.0	82.8	146.2	81.1
2	204.2	88.1	178.1	79.3	169.0	92.9	216.2	94.9	189.5	89.2	163.7	87.7
3	203.9	87.4	168.1	82.2	168.9	87.8	212.0	93.3	174.1	86.0	168.4	79.5

出典：厚生労働省「平成29～令和元年賃金構造基本統計調査報告(参考表)、令和2年及び令和3年賃金構造基本統計調査報告(都道府県別第4表)」

## 新規学卒者の都道府県別所定内給与額及び地域間格差

地域	男 性						女 性					
	大 卒		高専・短大卒		高 卒		大 卒		高専・短大卒		高 卒	
	所定内給与額 (千円)	格差 (東京=100)	所定内給与額 (千円)	格差 (東京=100)	所定内給与額 (千円)	格差 (東京=100)	所定内給与額 (千円)	格差 (東京=100)	所定内給与額 (千円)	格差 (東京=100)	所定内給与額 (千円)	格差 (東京=100)
北海道	217.6	93.2	196.4	96.0	179.8	93.5	206.8	91.0	186.9	92.3	168.4	79.5
青 森	211.0	90.4	172.5	84.4	173.0	90.0	205.4	90.4	160.7	79.4	163.2	77.1
岩 手	203.9	87.4	168.1	82.2	168.9	87.8	212.0	93.3	174.1	86.0	168.4	79.5
宮 城	235.9	101.1	192.5	94.1	175.6	91.3	217.5	95.7	208.7	103.1	169.4	80.0
秋 田	238.0	102.0	177.4	86.7	163.7	85.1	210.7	92.7	168.2	83.1	163.2	77.1
山 形	207.6	88.9	188.9	92.4	169.5	88.1	220.5	97.0	177.5	87.7	162.7	76.9
福 島	227.0	97.3	195.5	95.6	171.2	89.0	208.6	91.8	194.0	95.8	164.8	77.8
茨 城	236.9	101.5	208.6	102.0	185.4	96.4	221.1	97.3	182.4	90.1	174.2	82.3
栃 木	219.4	94.0	210.9	103.1	179.5	93.3	219.5	96.6	183.3	90.6	169.1	79.9
群 馬	210.6	90.2	226.0	110.5	180.2	93.7	227.4	100.0	189.4	93.6	172.3	81.4
埼 玉	217.7	93.3	207.4	101.4	183.5	95.4	230.9	101.6	204.5	101.0	176.5	83.4
千 葉	246.8	105.7	206.2	100.8	186.7	97.1	220.5	97.0	228.5	112.9	184.5	87.2
東 京	233.4	100.0	204.5	100.0	192.3	100.0	227.3	100.0	202.4	100.0	211.7	100.0
神奈川	229.3	98.2	202.9	99.2	201.2	104.6	229.6	101.0	220.9	109.1	191.0	90.2
新 潟	215.0	92.1	190.0	92.9	182.2	94.7	213.2	93.8	184.3	91.1	177.5	83.8
富 山	217.0	93.0	190.3	93.1	176.5	91.8	219.2	96.4	180.1	89.0	175.5	82.9
石 川	211.3	90.5	214.6	104.9	175.3	91.2	212.7	93.6	186.5	92.1	170.5	80.5
福 井	233.2	99.9	207.5	101.5	188.2	97.9	212.4	93.4	183.8	90.8	181.8	85.9
山 梨	201.4	86.3	214.7	105.0	177.5	92.3	231.3	101.8	185.3	91.6	162.1	76.6
長 野	215.6	92.4	188.2	92.0	177.7	92.4	217.7	95.8	186.0	91.9	183.5	86.7
岐 阜	216.1	92.6	202.5	99.0	175.2	91.1	212.2	93.4	186.1	91.9	172.8	81.6
静 岡	225.6	96.7	181.0	88.5	178.8	93.0	221.4	97.4	175.7	86.8	172.4	81.4

出典：厚生労働省「令和3年賃金構造基本統計調査報告(都道府県別第4表)」

地域	男 性						女 性					
	大 卒		高専・短大卒		高 卒		大 卒		高専・短大卒		高 卒	
	所定内給与 額(千円)	格 差 (東京=100)	所定内給与 額(千円)	格 差 (東京=100)	所定内給与 額(千円)	格 差 (東京=100)	所定内給与 額(千円)	格 差 (東京=100)	所定内給与 額(千円)	格 差 (東京=100)	所定内給与 額(千円)	格 差 (東京=100)
愛知	221.1	94.7	197.9	96.8	182.1	94.7	223.2	98.2	201.8	99.7	175.7	83.0
三重	222.8	95.5	201.4	98.5	180.8	94.0	229.6	101.0	192.0	94.9	172.2	81.3
滋賀	225.3	96.5	193.0	94.4	189.7	98.6	216.9	95.4	192.8	95.3	173.4	81.9
京都	219.1	93.9	209.8	102.6	188.8	98.2	233.2	102.6	188.9	93.3	181.8	85.9
大阪	229.7	98.4	206.7	101.1	188.0	97.8	225.0	99.0	208.9	103.2	187.6	88.6
兵庫	222.0	95.1	204.0	99.8	184.4	95.9	233.0	102.5	221.2	109.3	185.8	87.8
奈良	229.0	98.1	202.2	99.7	168.2	87.5	225.1	99.0	220.4	108.9	176.4	83.3
和歌山	223.9	95.9	211.5	103.4	176.9	92.0	223.1	98.2	189.5	93.6	164.1	77.5
鳥取	200.0	85.7	182.7	89.3	172.4	89.7	212.7	93.6	186.2	92.0	171.8	81.2
島根	206.8	88.6	194.1	94.9	169.1	87.9	209.9	92.3	178.7	88.3	161.4	76.2
岡山	214.7	92.0	194.8	95.3	175.0	91.0	215.6	94.9	211.2	104.3	171.5	81.0
広島	232.0	99.4	202.2	98.9	176.8	91.9	224.6	98.8	216.2	106.8	163.5	77.2
山口	214.3	91.8	191.2	93.5	176.3	91.7	213.3	93.8	197.4	97.5	163.6	77.3
徳島	213.7	91.6	176.3	86.2	174.7	90.8	213.8	94.1	179.9	88.9	165.9	78.4
香川	222.1	95.2	189.5	92.7	178.5	92.8	204.4	89.9	180.8	89.3	171.2	80.9
愛媛	211.4	90.6	182.9	89.4	178.8	93.0	209.0	91.9	190.1	93.9	176.6	83.4
高知	201.6	86.4	163.3	79.9	168.4	87.6	208.5	91.7	183.0	90.4	171.5	81.0
福岡	215.4	92.3	208.3	101.9	182.9	95.1	221.9	97.6	198.9	98.3	177.4	83.8
佐賀	220.0	94.3	182.5	89.2	166.7	86.7	211.9	93.2	195.0	96.3	168.0	79.4
長崎	212.0	90.8	187.4	91.6	171.8	89.3	219.2	96.4	184.1	91.0	165.2	78.0
熊本	212.8	91.2	201.5	98.5	167.5	87.1	224.7	98.9	193.2	95.5	164.4	77.7
大分	215.6	92.4	201.3	98.4	185.3	96.4	225.4	99.2	192.2	95.0	174.0	82.2
宮崎	206.3	88.4	192.8	94.3	166.5	86.6	199.5	87.8	175.3	86.6	157.6	74.4
鹿児島	230.8	98.9	178.6	87.3	171.1	89.0	222.3	97.8	181.7	89.8	166.8	78.8
沖縄	198.4	85.0	177.8	86.9	167.9	87.3	226.4	99.6	198.7	98.2	164.1	77.5

出典：厚生労働省「令和3年賃金構造基本統計調査報告(都道府県別第4表)」

全国の標準労働者の年齢各歳別所定内給与額及び年間賞与その他の特別給与額

年齢	男性労働者								年齢	女性労働者							
	中卒		高卒		高専・短大卒		大卒			中卒		高卒		高専・短大卒		大卒	
	所定内給与額	年間賞与 その他特別給与額	所定内給与額	年間賞与 その他特別給与額	所定内給与額	年間賞与 その他特別給与額	所定内給与額	年間賞与 その他特別給与額		所定内給与額	年間賞与 その他特別給与額	所定内給与額	年間賞与 その他特別給与額	所定内給与額	年間賞与 その他特別給与額	所定内給与額	年間賞与 その他特別給与額
歳	千円	千円	千円	千円	千円	千円	千円	千円	歳	千円	千円	千円	千円	千円	千円	千円	千円
15	154.6	0.0	-	-	-	-	-	-	15	91.4	0.0	-	-	-	-	-	-
16	158.6	13.5	-	-	-	-	-	-	16	154.7	0.0	-	-	-	-	-	-
17	180.0	336.8	-	-	-	-	-	-	17	143.8	0.0	-	-	-	-	-	-
18	145.0	200.0	181.3	9.4	-	-	-	-	18	-	-	174.6	6.9	-	-	-	-
19	223.3	580.0	190.5	371.7	-	-	-	-	19	-	-	180.7	319.8	-	-	-	-
20	179.3	140.6	195.3	647.2	194.5	13.5	-	-	20	200.0	0.0	186.1	489.2	193.2	16.8	-	-
21	174.4	0.0	199.0	665.7	197.8	363.7	-	-	21	124.8	0.0	190.0	528.4	202.2	469.5	-	-
22	-	-	208.6	724.4	207.8	791.7	222.1	15.5	22	154.3	0.0	195.7	610.5	207.7	658.4	221.3	21.1
23	257.2	422.8	212.2	751.4	217.0	851.7	229.1	279.3	23	-	-	196.4	591.5	213.4	709.2	227.2	298.3
24	294.2	384.1	218.6	782.7	225.6	811.4	236.6	690.5	24	-	-	200.2	625.1	216.2	771.2	232.5	664.4
25	364.3	1,351.7	228.1	846.5	246.5	948.2	247.0	849.9	25	-	-	207.8	588.6	224.6	725.0	242.8	828.5
26	-	-	234.8	854.0	237.8	931.5	259.0	924.2	26	-	-	208.2	568.6	228.0	806.9	249.0	873.9
27	180.0	180.0	245.4	906.9	260.5	993.6	278.8	966.5	27	-	-	220.0	625.5	231.9	871.7	255.2	944.2
28	182.5	68.3	254.1	917.4	274.1	1,233.2	276.2	1,054.4	28	223.9	610.7	218.8	645.6	228.5	789.7	265.9	967.5
29	216.1	575.1	262.6	1,012.3	266.3	1,143.2	287.9	1,137.1	29	198.5	329.5	214.5	617.0	242.8	913.4	272.3	1,021.5
30	234.2	878.6	270.7	1,112.5	279.8	1,154.7	298.8	1,189.0	30	-	-	219.9	702.8	240.7	803.8	282.2	1,009.8
31	267.0	1,172.0	274.2	1,120.3	291.4	1,241.4	319.3	1,302.0	31	143.0	319.0	235.1	693.8	244.4	859.6	283.0	972.2
32	-	-	280.3	1,094.9	305.0	1,145.6	318.3	1,284.3	32	-	-	234.6	760.8	254.8	898.7	284.7	1,021.3
33	212.5	935.8	289.4	1,121.9	300.9	1,140.1	334.9	1,342.0	33	148.0	293.0	237.2	706.3	252.6	903.0	299.2	1,139.2
34	-	-	297.5	1,099.0	309.4	1,196.4	347.0	1,490.7	34	-	-	230.0	689.9	258.9	957.8	298.7	1,123.3
35	-	-	304.1	1,080.3	325.4	1,310.5	357.6	1,536.4	35	-	-	242.9	767.5	261.6	965.8	303.5	1,199.6
36	299.6	844.0	317.2	1,024.1	300.4	1,322.3	379.6	1,705.3	36	-	-	233.6	825.9	264.4	961.4	307.4	1,166.0
37	283.0	866.2	316.4	1,161.6	361.0	1,620.0	385.7	1,609.4	37	234.2	1,195.9	253.8	818.9	274.0	1,107.2	314.5	1,193.6
38	292.9	278.5	330.4	1,251.0	326.6	1,112.8	400.2	1,627.4	38	120.4	0.0	258.5	912.6	295.6	1,053.9	322.1	1,314.0
39	283.1	1,474.5	328.9	1,209.9	352.8	1,359.3	401.7	1,703.1	39	186.4	0.0	256.7	880.0	273.9	996.8	334.0	1,259.1
40	264.5	832.8	344.1	1,249.2	376.5	1,444.2	412.5	1,791.6	40	185.0	410.0	246.3	767.9	287.2	1,137.4	342.6	1,414.1
41	207.8	339.4	339.9	1,354.8	363.7	1,702.5	448.0	1,867.0	41	184.6	0.0	262.9	941.3	296.9	1,109.0	331.8	1,468.6
42	340.0	753.2	351.1	1,366.3	394.4	1,511.9	448.7	2,067.2	42	147.6	102.7	270.6	928.0	302.0	1,175.9	370.5	1,718.1
43	338.9	580.4	347.3	1,377.2	382.0	1,530.2	460.4	1,898.4	43	221.6	842.6	285.6	968.2	303.2	1,334.7	365.1	1,479.3
44	232.9	390.4	372.3	1,458.5	380.5	1,631.7	465.1	2,039.5	44	194.6	1,165.4	286.9	1,039.9	314.8	1,360.4	380.6	1,709.3
45	348.3	943.9	380.9	1,540.8	386.7	1,669.3	470.7	2,032.1	45	285.9	98.8	296.4	1,069.3	308.8	1,308.4	393.5	1,931.9
46	373.9	474.1	381.6	1,542.6	419.3	1,904.3	493.5	2,182.2	46	-	-	302.4	1,209.0	333.1	1,427.8	397.2	1,688.3
47	325.8	493.3	395.3	1,658.7	423.6	1,838.7	502.1	2,183.6	47	173.0	0.0	317.1	1,215.1	359.0	1,519.9	397.6	1,805.0
48	300.1	742.3	407.3	1,761.3	455.2	2,049.0	514.6	2,161.9	48	242.0	971.4	300.0	1,175.8	344.7	1,503.2	425.8	2,243.0
49	336.0	1,206.4	409.4	1,657.4	471.9	2,212.9	515.9	2,309.8	49	-	-	336.0	1,267.9	356.6	1,587.9	452.4	2,093.6
50	313.1	673.1	414.4	1,677.0	491.4	2,154.8	549.3	2,499.9	50	230.1	120.0	320.0	1,256.9	376.1	1,589.5	488.5	2,148.6
51	353.0	1,145.8	417.6	1,615.9	493.9	2,251.4	557.4	2,544.5	51	196.2	0.0	328.9	1,279.4	371.5	1,579.2	500.1	2,155.6
52	369.5	1,066.1	437.2	1,631.3	485.5	2,563.7	573.3	2,694.5	52	334.8	1,577.4	323.0	1,281.5	370.2	1,644.0	491.0	2,045.1
53	486.9	1,783.4	434.3	1,698.4	532.5	2,487.4	568.9	2,533.9	53	270.2	1,299.7	334.2	1,343.7	381.2	1,534.4	501.4	2,351.4
54	338.8	1,066.8	448.0	1,866.4	539.2	2,727.9	583.2	2,733.9	54	-	-	340.2	1,408.2	379.2	1,739.7	497.9	2,256.0
55	368.2	839.9	450.3	1,710.8	474.3	2,491.3	554.9	2,543.9	55	239.0	0.0	332.5	1,375.3	370.2	1,841.7	492.7	2,613.7
56	383.3	1,131.7	447.0	1,836.1	519.6	2,755.6	579.7	2,458.8	56	270.6	1,055.4	333.3	1,353.2	399.0	2,014.3	489.4	2,159.0
57	339.8	1,209.3	440.5	1,832.9	556.7	2,309.7	557.3	2,475.4	57	-	-	326.0	1,218.6	389.0	1,642.4	521.6	2,802.1
58	244.0	1,441.3	467.0	2,094.4	560.7	3,324.5	552.3	2,353.2	58	294.1	1,221.8	326.0	1,238.7	382.4	1,873.6	470.4	2,209.5
59	355.5	1,330.9	466.7	1,946.7	516.1	2,463.7	548.9	2,441.7	59	314.8	1,235.6	359.4	1,462.9	398.7	1,867.8	496.2	2,294.1
60	302.3	915.3	318.9	1,492.2	399.0	2,626.3	422.6	1,930.1	60	166.8	1,416.4	250.2	1,268.4	296.9	1,185.4	305.2	1,862.8
61	269.9	748.1	298.7	937.4	332.6	962.8	361.4	1,175.7	61	192.0	349.4	246.6	680.6	244.1	661.9	363.9	1,103.9
62	274.8	793.0	274.7	763.2	308.7	1,150.1	379.0	1,084.9	62	192.0	413.5	212.6	515.0	319.8	894.2	316.5	1,114.3
63	253.9	374.9	285.0	763.1	353.5	804.6	351.9	1,011.7	63	169.5	120.0	208.3	495.3	351.9	1,055.1	465.6	1,837.2
64	283.5	894.5	270.6	904.0	384.2	673.0	347.3	905.4	64	178.2	303.8	227.7	557.6	253.2	593.4	307.5	756.8
65	297.8	499.8	327.0	877.7	327.2	226.4	413.9	1,262.9	65	-	-	185.3	397.3	404.9	50.4	326.0	767.9

出典：厚生労働省「令和3年賃金構造基本統計調査報告（標準労働者第1表）」

標準労働者（学校卒業後直ちに企業に就職し、同一企業に継続勤務しているとみなされる労働者）

## 全国地域別最低賃金の年次別推移

	平成30年度		令和元年度		2年度		3年度		4年度	
	最低賃金額	発効年月日	最低賃金額	発効年月日	最低賃金額	発効年月日	最低賃金額	発効年月日	最低賃金額	発効年月日
全国加重平均額	874		901		902		930			
北海道	835	30.10.1	861	1.10.3	-	-	889	3.10.1		
青森	762	30.10.4	790	1.10.4	793	2.10.3	822	3.10.6		
岩手	762	30.10.1	790	1.10.4	793	2.10.3	821	3.10.2		
宮城	798	30.10.1	824	1.10.1	825	2.10.1	853	3.10.1		
秋田	762	30.10.1	790	1.10.3	792	2.10.1	822	3.10.1		
山形	763	30.10.1	790	1.10.1	793	2.10.3	822	3.10.2		
福島	772	30.10.1	798	1.10.1	800	2.10.2	828	3.10.1		
茨城	822	30.10.1	849	1.10.1	851	2.10.1	879	3.10.1		
栃木	826	30.10.1	853	1.10.1	854	2.10.1	882	3.10.1		
群馬	809	30.10.6	835	1.10.6	837	2.10.3	865	3.10.2		
埼玉	898	30.10.1	926	1.10.1	928	2.10.1	956	3.10.1		
千葉	895	30.10.1	923	1.10.1	925	2.10.1	953	3.10.1		
東京	985	30.10.1	1,013	1.10.1	-	-	1,041	3.10.1		
神奈川	983	30.10.1	1,011	1.10.1	1,012	2.10.1	1,040	3.10.1		
新潟	803	30.10.1	830	1.10.6	831	2.10.1	859	3.10.1		
富山	821	30.10.1	848	1.10.1	849	2.10.1	877	3.10.1		
石川	806	30.10.1	832	1.10.2	833	2.10.7	861	3.10.7		
福井	803	30.10.1	829	1.10.4	830	2.10.2	858	3.10.1		
山梨	810	30.10.3	837	1.10.1	838	2.10.9	866	3.10.1		
長野	821	30.10.1	848	1.10.4	849	2.10.1	877	3.10.1		
岐阜	825	30.10.1	851	1.10.1	852	2.10.1	880	3.10.1		
静岡	858	30.10.3	885	1.10.4	-	-	913	3.10.2		
愛知	898	30.10.1	926	1.10.1	927	2.10.1	955	3.10.1		
三重	846	30.10.1	873	1.10.1	874	2.10.1	902	3.10.1		
滋賀	839	30.10.1	866	1.10.3	868	2.10.1	896	3.10.1		
京都	882	30.10.1	909	1.10.1	-	-	937	3.10.1		
大阪	936	30.10.1	964	1.10.1	-	-	992	3.10.1		
兵庫	871	30.10.1	899	1.10.1	900	2.10.1	928	3.10.1		
奈良	811	30.10.4	837	1.10.5	838	2.10.1	866	3.10.1		
和歌山	803	30.10.1	830	1.10.1	831	2.10.1	859	3.10.1		
鳥取	762	30.10.5	790	1.10.5	792	2.10.2	821	3.10.6		
島根	764	30.10.1	790	1.10.1	792	2.10.1	824	3.10.2		
岡山	807	30.10.3	833	1.10.2	834	2.10.3	862	3.10.2		
広島	844	30.10.1	871	1.10.1	-	-	899	3.10.1		
山口	802	30.10.1	829	1.10.5	-	-	857	3.10.1		
徳島	766	30.10.1	793	1.10.1	796	2.10.4	824	3.10.1		
香川	792	30.10.1	818	1.10.1	820	2.10.1	848	3.10.1		
愛媛	764	30.10.1	790	1.10.1	793	2.10.3	821	3.10.1		
高知	762	30.10.5	790	1.10.5	792	2.10.3	820	3.10.2		
福岡	814	30.10.1	841	1.10.1	842	2.10.1	870	3.10.1		
佐賀	762	30.10.4	790	1.10.4	792	2.10.2	821	3.10.6		
長崎	762	30.10.6	790	1.10.3	793	2.10.3	821	3.10.2		
熊本	762	30.10.1	790	1.10.1	793	2.10.1	821	3.10.1		
大分	762	30.10.1	790	1.10.1	792	2.10.1	822	3.10.6		
宮崎	762	30.10.5	790	1.10.4	793	2.10.3	821	3.10.6		
鹿児島	761	30.10.1	790	1.10.3	793	2.10.3	821	3.10.2		
沖縄	762	30.10.3	790	1.10.3	792	2.10.3	820	3.10.8		

資料出所：厚生労働省「令和3年度最低賃金の改正等の状況」



### 問合せ先

〒020-8522

盛岡市盛岡駅西通1丁目9番15号

盛岡第2合同庁舎5階

**岩手労働局 労働基準部 賃金室**

019-604-3008