

# 岩手県の賃金統計

## 令和3年度



### 目次

|   |    |
|---|----|
| 調査概要 賃金構造基本統計調査について.....  | 1  |
| 岩手県の産業別賃金 岩手県の年齢階層別賃金水準.....                                    | 2  |
| 岩手県の年齢階層別・規模別賃金 岩手県の男女別年間賞与・その他特別給与額の推移.....                    | 3  |
| 岩手県の企業規模別賃金等の状況.....  | 5  |
| 男性労働者の都道府県別現金給与等.....   | 7  |
| 女性労働者の都道府県別現金給与等.....   | 8  |
| 岩手県の女性短時間労働者の賃金等状況.....   | 9  |
| 男性労働者の都道府県別・産業別所定内給与額等.....                                     | 11 |
| 女性労働者の都道府県別・産業別所定内給与額等.....                                     | 12 |
| 岩手県と全国の産業別賃金の格差の状況.....   | 13 |
| 岩手県と全国の男女別産業別年齢・勤続年数・所定内実労働時間・超過実労働時間.....                      | 14 |
| 岩手県の職種別・性別賃金等の状況.....   | 15 |
| 岩手県の職種別・性別賃金等と全国格差の状況.....                                      | 17 |
| 岩手県の新規学卒者の初任給（令和2年は所定内給与額）の推移 新規学卒者の都道府県別<br>所定内給与額及び地域間格差..... | 19 |
| 全国の標準労働者の年齢各歳別所定内給与額及び年間賞与その他の特別給与額.....                        | 21 |
| 全国地域別最低賃金の年次別推移.....  | 22 |

本書は、厚生労働省が公表している最新の賃金構造基本統計調査結果（令和２年度調査結果）から、岩手県に関する部分を抜き出し、経年的な推移、他の都道府県と対比させ統計資料として取りまとめたものである。

また、本書末尾には、全国の地域別最低賃金の改正状況を掲載した。

## 調査概要

### 賃金構造基本統計調査について

#### 調査対象期間

令和２年６月３０日現在（給与締切日の定めがある場合には、６月の最終給与締切日現在）又は令和２年６月１日から６月３０日までの１か月間（給与締切日の定めがある場合には、６月の最終給与締切日以前１か月間）

#### 用語の説明

##### ア 企業規模

調査労働者の属する企業の大きさをいい、その企業に雇用されている全常用労働者数によって区分している。

##### イ 所定内実労働時間数

総実労働時間数から超過実労働時間数を差し引いた時間数をいう。したがって、事業所の就業規則などで定められた所定労働日における始業時刻から終業時刻までの時間において、１日の労働時間ではなく、調査対象期間中に実際に労働した時間数をいう。

なお、１か月間の所定内実労働時間数を合計して、１時間未満の端数がある場合には、３０分以上は切り上げ、３０分未満は切り捨てている。

##### ウ 超過実労働時間数

事業所の就業規則などで定められた所定労働日における始業時刻から終業時刻までの時間以外に、実際に労働した時間数及び所定休日において実際に労働した時間数をいう。

##### エ きまって支給する現金給与額

労働契約、労働協約あるいは事業所の就業規則などによってあらかじめ定められている支給条件、算定方法によって６月分として支給された現金給与額をいう。手取り額ではなく、所得税、社会保険料などを控除する前の額である。

##### オ 所定内給与額

きまって支給する現金給与額のうち、超過労働給与額を差し引いた額をいう。

##### カ 年間賞与その他特別給与額

前年１年間（原則として平成３１年１月から令和元年１２月までの１年間）における賞与、期末手当等特別給与額をいう。

##### キ 初任給額

新規学卒者(学校教育法に基づく高校、高専、短大又は大学を卒業した者及び大学院修士課程を修了した者)の所定内給与額から通勤手当を除いたもので、６月３０日現在で初任給額として確定したものをいう。

### 岩手県の産業別賃金

(千円)

| 産業別    |                       | 年別 |   | 平成29  | 30    | 令和元   | 2     |
|--------|-----------------------|----|---|-------|-------|-------|-------|
|        |                       | 男  | 女 |       |       |       |       |
| 所定内給与額 | 建設業                   | 男  |   | 286.5 | 294.5 | 260.7 | 277.8 |
|        |                       | 女  |   | 193.1 | 192.4 | 209.8 | 210.4 |
|        | 製造業                   | 男  |   | 255.7 | 260.6 | 267.8 | 262.7 |
|        |                       | 女  |   | 170.2 | 177.7 | 184.3 | 184.2 |
|        | 卸売業,小売業               | 男  |   | 257.3 | 268.4 | 263.8 | 256.3 |
|        |                       | 女  |   | 192.4 | 184.8 | 188.8 | 195.1 |
|        | 医療,福祉                 | 男  |   | 250.0 | 276.3 | 289.4 | 261.1 |
|        |                       | 女  |   | 215.4 | 236.6 | 228.8 | 235.4 |
|        | サービス業<br>(他に分類されないもの) | 男  |   | 216.5 | 236.6 | 224.3 | 230.5 |
|        |                       | 女  |   | 167.4 | 177.7 | 176.1 | 179.9 |

(注) 企業規模10人以上の事業所計

出典:厚生労働省「平成29,30年、令和元年及び令和2年賃金構造基本統計調査報告(都道府県別参考表2)」

### 岩手県の年齢階層別賃金水準

(千円)

| 年齢階層   |       | 年別 |       | 平成29  | 30    | 令和元   | 2     |
|--------|-------|----|-------|-------|-------|-------|-------|
|        |       | 男  | 女     |       |       |       |       |
| 所定内給与額 | ～19歳  | 男  |       | 161.8 | 169.9 | 171.2 | 171.2 |
|        |       | 女  |       | 154.8 | 161.2 | 155.8 | 159.3 |
|        | 20～24 | 男  |       | 179.5 | 191.1 | 188.4 | 193.3 |
|        |       | 女  |       | 169.5 | 180.4 | 180.0 | 183.6 |
|        | 25～29 | 男  |       | 204.4 | 215.8 | 214.1 | 213.3 |
|        |       | 女  |       | 182.4 | 195.0 | 196.1 | 196.1 |
|        | 30～34 | 男  |       | 230.6 | 243.6 | 234.4 | 238.4 |
|        |       | 女  |       | 187.5 | 201.6 | 201.7 | 199.6 |
|        | 35～39 | 男  |       | 256.4 | 259.4 | 259.1 | 259.2 |
|        |       | 女  |       | 200.8 | 209.7 | 207.2 | 212.5 |
|        | 40～44 | 男  |       | 275.2 | 322.2 | 276.9 | 283.2 |
|        |       | 女  |       | 209.6 | 219.3 | 218.3 | 220.0 |
|        | 45～49 | 男  |       | 295.9 | 311.5 | 307.7 | 303.6 |
|        |       | 女  |       | 208.7 | 219.5 | 228.4 | 223.2 |
|        | 50～54 | 男  |       | 311.6 | 329.0 | 313.4 | 312.8 |
|        |       | 女  |       | 212.6 | 220.3 | 224.8 | 226.9 |
|        | 55～59 | 男  |       | 301.8 | 321.5 | 319.2 | 317.0 |
|        |       | 女  |       | 232.3 | 224.2 | 222.7 | 222.6 |
|        | 60～64 | 男  |       | 244.7 | 251.6 | 247.7 | 265.2 |
|        |       | 女  |       | 183.5 | 187.8 | 196.1 | 201.0 |
| 65～69  | 男     |    | 227.4 | 218.2 | 234.0 | 222.4 |       |
|        | 女     |    | 155.5 | 170.4 | 175.6 | 205.3 |       |
| 70～    | 男     |    | 180.4 | 214.4 | 222.0 | 226.4 |       |
|        | 女     |    | 178.8 | 196.2 | 186.6 | 194.3 |       |

(注) 企業規模10人以上の事業所計

出典:厚生労働省「平成29,30年、令和元年及び令和2年賃金構造基本統計調査報告(都道府県別第1表)」

## 岩手県の年齢階層別・規模別賃金

(千円)

| 年齢別                        |       | 規模別 |       | 5～9人  | 10～99人 | 100～999人 | 1000人以上 |
|----------------------------|-------|-----|-------|-------|--------|----------|---------|
|                            |       | 男   | 女     |       |        |          |         |
| 所<br>定<br>内<br>給<br>与<br>額 | ～19歳  | 男   |       | 220.0 | 168.0  | 173.0    | 168.8   |
|                            |       | 女   |       | -     | 160.6  | 155.6    | 171.9   |
|                            | 20～24 | 男   |       | 185.6 | 184.2  | 194.8    | 199.9   |
|                            |       | 女   |       | 188.9 | 168.2  | 184.1    | 203.0   |
|                            | 25～29 | 男   |       | 216.4 | 205.8  | 209.2    | 235.5   |
|                            |       | 女   |       | 155.5 | 180.6  | 192.9    | 229.6   |
|                            | 30～34 | 男   |       | 209.0 | 226.9  | 234.9    | 264.4   |
|                            |       | 女   |       | 187.6 | 182.9  | 203.4    | 224.2   |
|                            | 35～39 | 男   |       | 274.4 | 245.1  | 255.1    | 289.4   |
|                            |       | 女   |       | 169.8 | 199.0  | 211.4    | 236.2   |
|                            | 40～44 | 男   |       | 263.3 | 265.1  | 282.4    | 317.5   |
|                            |       | 女   |       | 184.4 | 208.8  | 219.2    | 248.5   |
|                            | 45～49 | 男   |       | 261.1 | 279.8  | 305.8    | 349.0   |
|                            |       | 女   |       | 223.6 | 213.8  | 226.2    | 231.1   |
|                            | 50～54 | 男   |       | 263.9 | 287.1  | 308.0    | 365.0   |
|                            |       | 女   |       | 194.9 | 212.4  | 230.9    | 245.5   |
|                            | 55～59 | 男   |       | 291.2 | 288.0  | 305.3    | 391.5   |
|                            |       | 女   |       | 203.3 | 226.5  | 222.2    | 213.8   |
|                            | 60～64 | 男   |       | 255.5 | 258.9  | 266.8    | 281.2   |
|                            |       | 女   |       | 178.6 | 196.3  | 205.5    | 193.9   |
| 65～69                      | 男     |     | 249.6 | 230.5 | 197.5  | 252.0    |         |
|                            | 女     |     | 173.8 | 201.7 | 209.6  | 192.3    |         |
| 70～                        | 男     |     | 211.7 | 203.3 | 327.9  | 263.6    |         |
|                            | 女     |     | 218.6 | 251.1 | 169.1  | 236.8    |         |

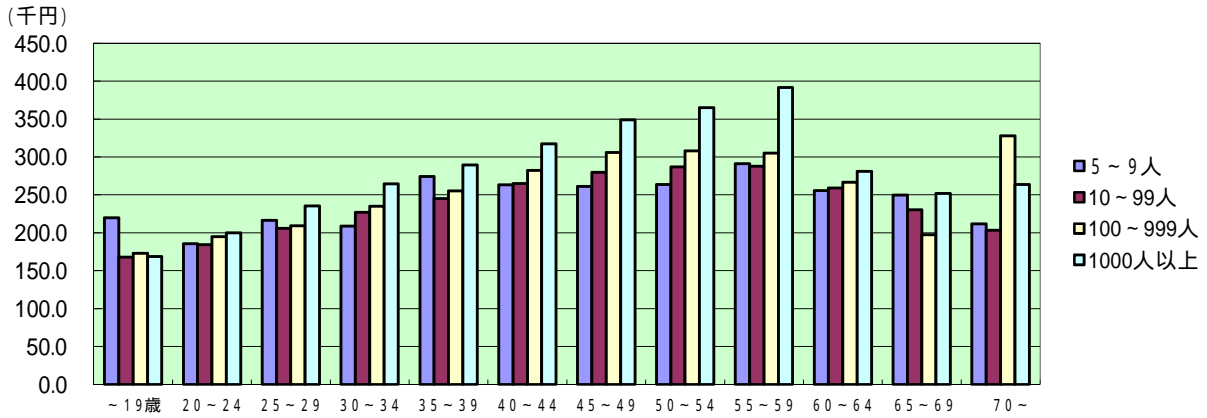
出典：厚生労働省「令和2年賃金構造基本統計調査報告（都道府県別第1表、第6表）」

## 岩手県の男女別年間賞与・その他特別給与額の推移(規模10人以上)

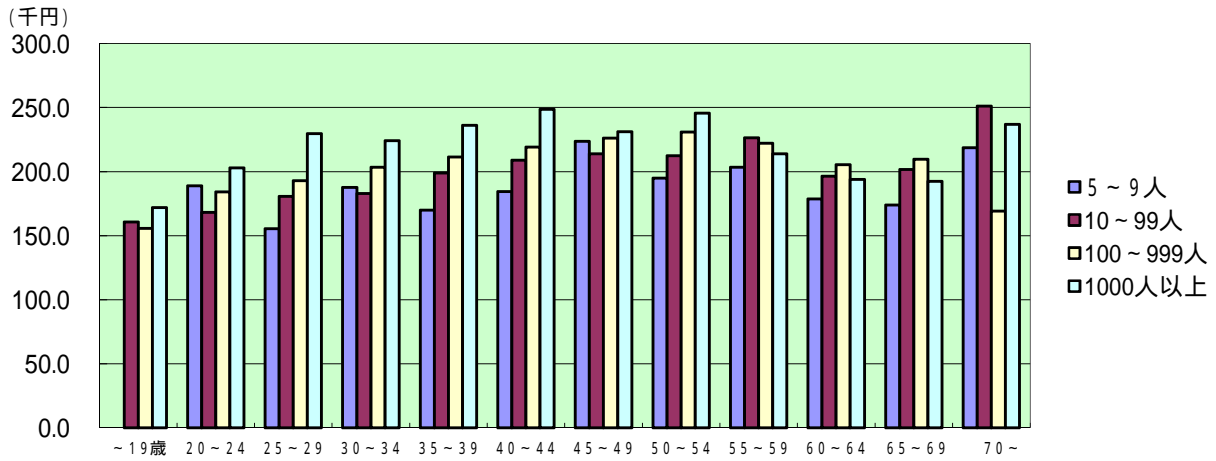
| 区分             | 年別 | 平成29     | 30       | 令和元      | 2        |
|----------------|----|----------|----------|----------|----------|
|                |    | (千円)     | (千円)     | (千円)     | (千円)     |
| 男性             |    | 664.5    | 690.4    | 765.7    | 701.2    |
| 女性             |    | 469.0    | 478.6    | 497.7    | 498.6    |
| 男女間格差<br>(女/男) |    | 70.6 (%) | 69.3 (%) | 65.0 (%) | 71.1 (%) |

出典：厚生労働省「平成29.30年、令和元年及び令和2年賃金構造基本統計調査報告（都道府県別第1表）」

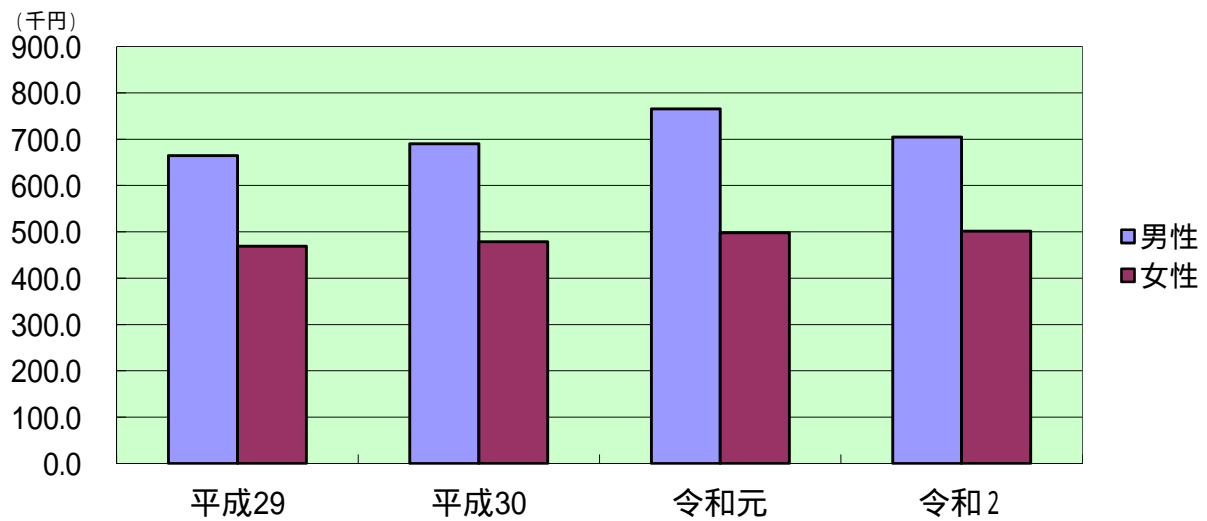
岩手県の年齢階層別・規模別賃金(男性)



岩手県の年齢階層別・規模別賃金(女性)



岩手県の男女別年間賞与・その他特別給与額の推移



## 岩手県の企業規模別賃金等の状況

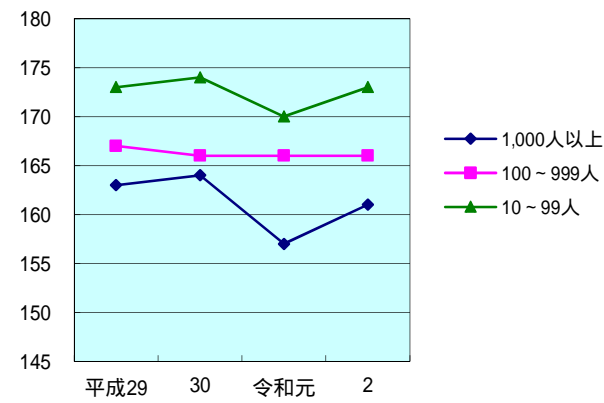
| 年別<br>区分                                       |          | 男 性           |               |               |               | 女 性           |               |               |               |
|--|----------|---------------|---------------|---------------|---------------|---------------|---------------|---------------|---------------|
|  |          | 平成29          | 30            | 令和元           | 2             | 平成29          | 30            | 令和元           | 2             |
| 年<br>齢   | 規 模 計    | (歳)<br>44.5   | (歳)<br>44.1   | (歳)<br>44.9   | (歳)<br>44.2   | (歳)<br>42.0   | (歳)<br>42.6   | (歳)<br>43.6   | (歳)<br>43.8   |
|  | 1,000人以上 | 42.4          | 42.3          | 43.2          | 43.4          | 40.2          | 41.8          | 42.9          | 42.3          |
|  | 100～999人 | 43.8          | 42.3          | 43.8          | 41.9          | 41.8          | 42.3          | 43.1          | 43.9          |
|  | 10～99人   | 46.2          | 46.5          | 46.7          | 46.7          | 43.0          | 43.3          | 44.5          | 44.6          |
| 勤<br>続<br>年<br>数                               | 規 模 計    | (年)<br>13.1   | (年)<br>13.4   | (年)<br>13.4   | (年)<br>12.9   | (年)<br>9.9    | (年)<br>10.8   | (年)<br>11.3   | (年)<br>10.8   |
|  | 1,000人以上 | 15.1          | 14.2          | 15.5          | 14.0          | 10.6          | 10.6          | 12.1          | 10.7          |
|  | 100～999人 | 14.2          | 13.9          | 13.4          | 12.8          | 10.2          | 11.1          | 12.0          | 10.9          |
|  | 10～99人   | 11.2          | 12.6          | 12.2          | 12.4          | 9.2           | 10.6          | 10.3          | 10.8          |
| 所<br>定<br>内<br>実<br>労<br>働<br>時<br>間<br>数      | 規 模 計    | (時間)<br>169   | (時間)<br>169   | (時間)<br>165   | (時間)<br>168   | (時間)<br>165   | (時間)<br>164   | (時間)<br>160   | (時間)<br>163   |
|  | 1,000人以上 | 163           | 164           | 157           | 161           | 159           | 156           | 155           | 159           |
|  | 100～999人 | 167           | 166           | 166           | 166           | 166           | 164           | 161           | 163           |
|  | 10～99人   | 173           | 174           | 170           | 173           | 167           | 168           | 162           | 165           |
| 所<br>定<br>内<br>給<br>与<br>額                     | 規 模 計    | (千円)<br>260.2 | (千円)<br>270.9 | (千円)<br>267.3 | (千円)<br>267.7 | (千円)<br>198.6 | (千円)<br>207.6 | (千円)<br>209.3 | (千円)<br>210.8 |
|  | 1,000人以上 | 306.2         | 322.9         | 312.4         | 307.7         | 230.7         | 235.7         | 227.4         | 227.0         |
|  | 100～999人 | 255.8         | 262.3         | 265.0         | 259.1         | 200.3         | 210.4         | 217.0         | 210.6         |
|  | 10～99人   | 239.9         | 246.2         | 243.8         | 255.1         | 184.1         | 189.7         | 193.2         | 202.7         |
| そ<br>の<br>他<br>年<br>間<br>特<br>別<br>給<br>与<br>額 | 規 模 計    | (千円)<br>664.5 | (千円)<br>690.4 | (千円)<br>765.7 | (千円)<br>701.2 | (千円)<br>469.0 | (千円)<br>478.6 | (千円)<br>497.7 | (千円)<br>498.6 |
|  | 1,000人以上 | 1,002.0       | 1,108.4       | 1,198.9       | 1,051.5       | 624.0         | 654.3         | 601.6         | 613.8         |
|  | 100～999人 | 706.9         | 725.2         | 724.7         | 724.3         | 537.7         | 480.2         | 528.5         | 494.9         |
|  | 10～99人   | 451.4         | 412.0         | 557.4         | 499.7         | 342.9         | 381.2         | 418.6         | 443.8         |

出典：厚生労働省「平成29.30年、令和元年及び令和2年賃金構造基本統計調査報告(都道府県別第1表)」

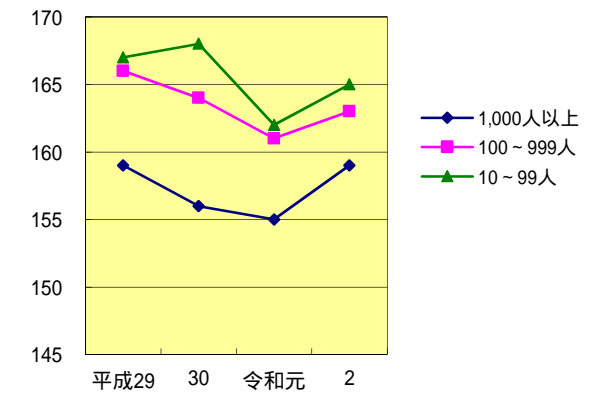
# 岩手県の企業規模別賃金等の状況

## 所定内実労働時間数

男性

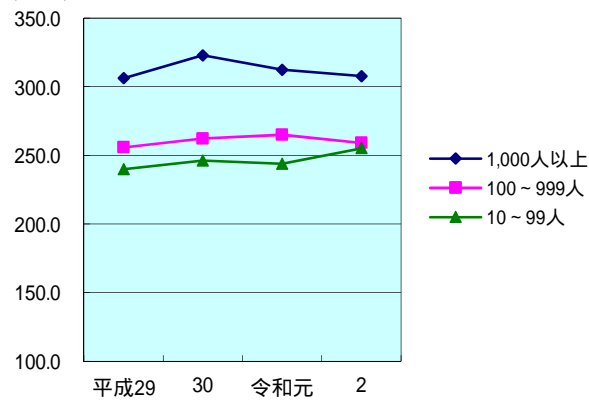


女性

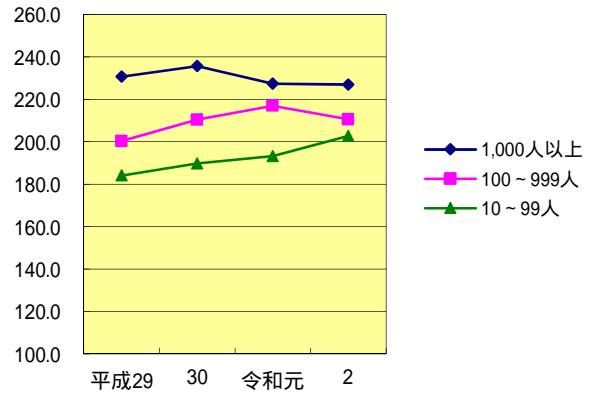


## 所定内給与額

男性

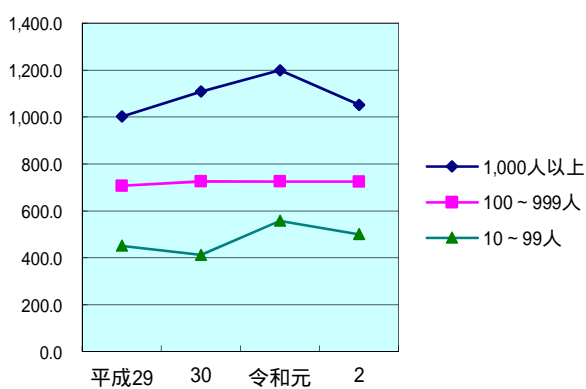


女性

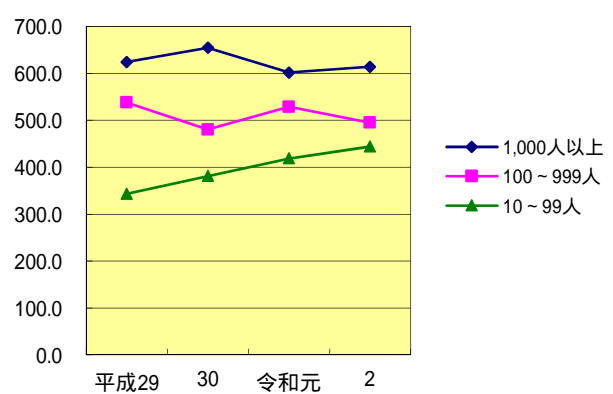


## 年間賞与その他特別給与額

男性



女性



## 男性労働者の都道府県別現金給与等

| 都道府県 | 年齢   | 勤続年数 | 実労働時間数 |       | きまって支給する現金給与額 | 所定内給与額 | 年間賞与その他特別給与額 |
|------|------|------|--------|-------|---------------|--------|--------------|
|      |      |      | 所定内時間  | 所定外時間 |               |        |              |
|      | 歳    | 年    | 時      | 時     | 千円            | 千円     | 千円           |
| 全国計  | 43.8 | 13.4 | 166    | 12    | 366.6         | 338.8  | 1,060.3      |
| 北海道  | 45.3 | 13.2 | 169    | 12    | 324.3         | 300.2  | 838.7        |
| 青森   | 45.4 | 13.4 | 167    | 13    | 292.4         | 265.7  | 641.9        |
| 岩手   | 44.2 | 12.9 | 168    | 11    | 290.9         | 267.7  | 701.2        |
| 宮城   | 44.2 | 13.3 | 168    | 13    | 338.6         | 309.2  | 913.1        |
| 秋田   | 45.4 | 13.8 | 168    | 10    | 293.8         | 272.8  | 687.0        |
| 山形   | 44.7 | 14.4 | 168    | 10    | 299.4         | 278.0  | 758.0        |
| 福島   | 44.3 | 13.3 | 167    | 12    | 321.4         | 295.3  | 793.2        |
| 茨城   | 43.5 | 13.8 | 166    | 13    | 360.1         | 330.0  | 1,089.5      |
| 栃木   | 43.2 | 13.4 | 165    | 13    | 344.8         | 315.9  | 924.7        |
| 群馬   | 43.7 | 13.6 | 167    | 12    | 343.7         | 314.0  | 966.1        |
| 埼玉   | 44.2 | 12.9 | 168    | 12    | 355.1         | 327.4  | 867.8        |
| 千葉   | 43.4 | 12.8 | 167    | 13    | 364.4         | 331.0  | 945.8        |
| 東京   | 43.5 | 13.3 | 165    | 10    | 435.5         | 410.3  | 1,385.5      |
| 神奈川  | 44.1 | 13.5 | 166    | 14    | 397.3         | 362.4  | 1,156.1      |
| 新潟   | 44.5 | 14.0 | 168    | 10    | 304.0         | 280.8  | 744.1        |
| 富山   | 43.6 | 14.3 | 166    | 12    | 342.1         | 312.8  | 949.2        |
| 石川   | 43.9 | 13.8 | 168    | 11    | 343.4         | 316.7  | 947.5        |
| 福井   | 44.2 | 13.2 | 166    | 12    | 328.0         | 299.3  | 856.7        |
| 山梨   | 44.6 | 13.1 | 167    | 12    | 343.4         | 317.6  | 1,120.9      |
| 長野   | 43.9 | 14.4 | 166    | 10    | 336.8         | 312.4  | 971.6        |
| 岐阜   | 43.8 | 13.6 | 168    | 12    | 341.0         | 314.0  | 918.2        |
| 静岡   | 43.8 | 14.2 | 166    | 12    | 350.2         | 318.6  | 1,008.2      |
| 愛知   | 42.8 | 13.7 | 165    | 11    | 371.0         | 341.7  | 1,236.6      |
| 三重   | 43.0 | 14.1 | 167    | 14    | 362.8         | 327.4  | 1,051.0      |
| 滋賀   | 43.3 | 14.0 | 165    | 13    | 363.7         | 331.5  | 1,090.9      |
| 京都   | 44.4 | 13.1 | 167    | 11    | 369.9         | 342.4  | 1,043.7      |
| 大阪   | 43.3 | 13.2 | 167    | 11    | 379.7         | 354.9  | 1,134.2      |
| 兵庫   | 43.9 | 13.5 | 166    | 13    | 362.3         | 329.0  | 1,052.9      |
| 奈良   | 44.2 | 13.6 | 167    | 9     | 348.5         | 324.0  | 936.7        |
| 和歌山  | 43.7 | 13.5 | 168    | 12    | 331.0         | 304.4  | 857.9        |
| 鳥取   | 43.5 | 12.3 | 168    | 9     | 303.7         | 283.2  | 868.3        |
| 島根   | 44.2 | 13.3 | 166    | 11    | 305.1         | 279.6  | 759.7        |
| 岡山   | 43.7 | 13.7 | 166    | 13    | 336.1         | 305.8  | 948.0        |
| 広島   | 43.7 | 13.6 | 167    | 13    | 354.2         | 322.9  | 953.5        |
| 山口   | 44.6 | 14.8 | 167    | 13    | 338.9         | 307.1  | 1,025.8      |
| 徳島   | 44.9 | 13.9 | 166    | 10    | 319.9         | 297.0  | 909.9        |
| 香川   | 44.9 | 14.0 | 168    | 12    | 340.1         | 313.3  | 893.4        |
| 愛媛   | 44.0 | 13.3 | 170    | 14    | 316.9         | 288.4  | 812.7        |
| 高知   | 44.0 | 13.2 | 168    | 11    | 304.5         | 280.5  | 745.0        |
| 福岡   | 44.1 | 12.9 | 167    | 11    | 342.9         | 316.6  | 967.4        |
| 佐賀   | 44.2 | 13.2 | 169    | 15    | 312.3         | 283.3  | 777.5        |
| 長崎   | 44.8 | 13.1 | 168    | 14    | 306.8         | 280.8  | 756.7        |
| 熊本   | 44.0 | 13.3 | 169    | 12    | 320.6         | 294.3  | 861.1        |
| 大分   | 44.3 | 12.5 | 169    | 12    | 314.7         | 289.4  | 772.5        |
| 宮崎   | 44.2 | 11.9 | 168    | 12    | 297.3         | 274.3  | 761.0        |
| 鹿児島  | 44.8 | 13.1 | 170    | 10    | 307.3         | 285.1  | 829.7        |
| 沖縄   | 42.7 | 10.2 | 170    | 10    | 300.5         | 277.9  | 572.4        |

出典：厚生労働省「令和2年賃金構造基本統計調査報告（都道府県別参考表1）」



## 女性労働者の都道府県別現金給与等

| 都道府県 | 年齢   | 勤続年数 | 実労働時間 |       | きまって支給する現金給与額 | 所定内給与額 | 年間賞与その他特別給与額 |
|------|------|------|-------|-------|---------------|--------|--------------|
|      |      |      | 所定内時間 | 所定外時間 |               |        |              |
|      | 歳    | 年    | 時     | 時     | 千円            | 千円     | 千円           |
| 全国計  | 42.0 | 9.3  | 162   | 6     | 265.9         | 251.8  | 628.4        |
| 北海道  | 43.3 | 9.0  | 162   | 5     | 240.3         | 228.0  | 535.7        |
| 青森   | 44.6 | 10.7 | 164   | 5     | 216.6         | 206.2  | 414.7        |
| 岩手   | 43.8 | 10.8 | 163   | 5     | 220.4         | 210.8  | 498.6        |
| 宮城   | 41.5 | 10.1 | 164   | 7     | 245.8         | 232.1  | 568.6        |
| 秋田   | 44.1 | 11.5 | 164   | 4     | 220.8         | 211.0  | 488.7        |
| 山形   | 42.9 | 11.7 | 163   | 5     | 222.4         | 213.9  | 499.1        |
| 福島   | 42.8 | 10.1 | 162   | 5     | 230.4         | 219.7  | 470.6        |
| 茨城   | 42.4 | 9.5  | 162   | 6     | 256.7         | 242.7  | 576.9        |
| 栃木   | 42.4 | 9.5  | 161   | 6     | 256.7         | 244.1  | 533.3        |
| 群馬   | 42.1 | 9.8  | 163   | 6     | 246.4         | 233.1  | 605.7        |
| 埼玉   | 42.6 | 8.7  | 162   | 6     | 265.6         | 251.1  | 577.5        |
| 千葉   | 41.9 | 8.5  | 161   | 6     | 265.5         | 250.7  | 574.1        |
| 東京   | 40.4 | 8.9  | 161   | 7     | 320.8         | 302.7  | 832.8        |
| 神奈川  | 41.7 | 8.7  | 161   | 7     | 294.3         | 277.4  | 658.2        |
| 新潟   | 42.8 | 11.0 | 164   | 4     | 232.8         | 222.8  | 487.8        |
| 富山   | 42.6 | 11.6 | 163   | 5     | 258.6         | 244.2  | 657.5        |
| 石川   | 43.0 | 10.7 | 164   | 5     | 244.4         | 231.8  | 631.6        |
| 福井   | 43.4 | 11.1 | 164   | 4     | 244.1         | 232.0  | 650.7        |
| 山梨   | 43.9 | 10.3 | 163   | 6     | 246.6         | 234.2  | 568.1        |
| 長野   | 43.3 | 9.9  | 161   | 5     | 246.2         | 231.6  | 553.6        |
| 岐阜   | 43.0 | 9.6  | 164   | 6     | 246.3         | 234.3  | 580.6        |
| 静岡   | 42.9 | 9.8  | 162   | 6     | 249.9         | 236.5  | 587.0        |
| 愛知   | 41.0 | 8.4  | 162   | 5     | 267.9         | 254.1  | 709.7        |
| 三重   | 40.9 | 9.1  | 165   | 6     | 246.0         | 231.4  | 564.9        |
| 滋賀   | 41.4 | 10.0 | 161   | 7     | 258.0         | 242.9  | 607.5        |
| 京都   | 42.3 | 9.5  | 161   | 5     | 273.2         | 259.2  | 674.9        |
| 大阪   | 41.6 | 8.7  | 162   | 6     | 274.6         | 261.2  | 635.0        |
| 兵庫   | 42.0 | 8.8  | 162   | 6     | 268.4         | 252.4  | 642.4        |
| 奈良   | 42.7 | 9.3  | 164   | 6     | 267.9         | 252.0  | 595.9        |
| 和歌山  | 42.3 | 9.8  | 165   | 5     | 248.1         | 235.3  | 606.8        |
| 鳥取   | 43.7 | 10.6 | 164   | 5     | 231.3         | 222.3  | 535.4        |
| 島根   | 43.4 | 11.1 | 164   | 6     | 233.3         | 221.4  | 548.9        |
| 岡山   | 41.9 | 9.5  | 163   | 8     | 245.0         | 229.9  | 540.3        |
| 広島   | 42.5 | 9.6  | 164   | 5     | 251.3         | 239.2  | 612.7        |
| 山口   | 43.3 | 10.3 | 164   | 4     | 245.3         | 232.4  | 636.2        |
| 徳島   | 44.1 | 10.8 | 163   | 5     | 246.0         | 233.3  | 572.0        |
| 香川   | 42.8 | 10.0 | 164   | 6     | 241.7         | 227.7  | 581.5        |
| 愛媛   | 42.7 | 9.0  | 165   | 7     | 228.1         | 216.2  | 500.5        |
| 高知   | 45.5 | 10.2 | 162   | 6     | 234.5         | 221.3  | 501.7        |
| 福岡   | 42.4 | 8.9  | 162   | 5     | 244.5         | 232.5  | 537.6        |
| 佐賀   | 43.3 | 10.0 | 165   | 6     | 227.2         | 216.0  | 482.7        |
| 長崎   | 43.7 | 10.7 | 164   | 6     | 234.7         | 222.7  | 524.4        |
| 熊本   | 43.0 | 9.0  | 166   | 5     | 231.5         | 219.8  | 526.0        |
| 大分   | 43.4 | 9.7  | 166   | 5     | 233.9         | 223.5  | 537.1        |
| 宮崎   | 43.2 | 9.5  | 166   | 4     | 219.1         | 210.4  | 490.7        |
| 鹿児島  | 42.7 | 9.2  | 165   | 5     | 222.9         | 212.8  | 490.5        |
| 沖縄   | 42.6 | 8.7  | 164   | 5     | 229.5         | 218.7  | 404.3        |

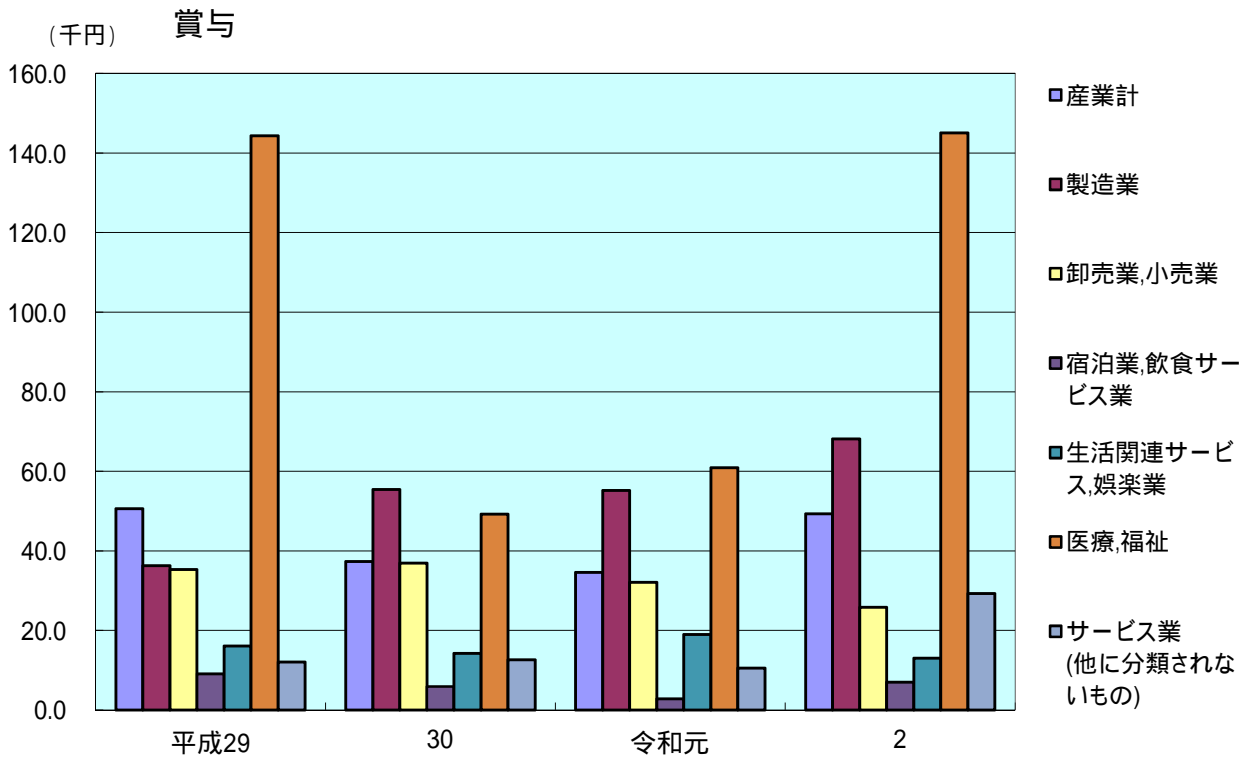
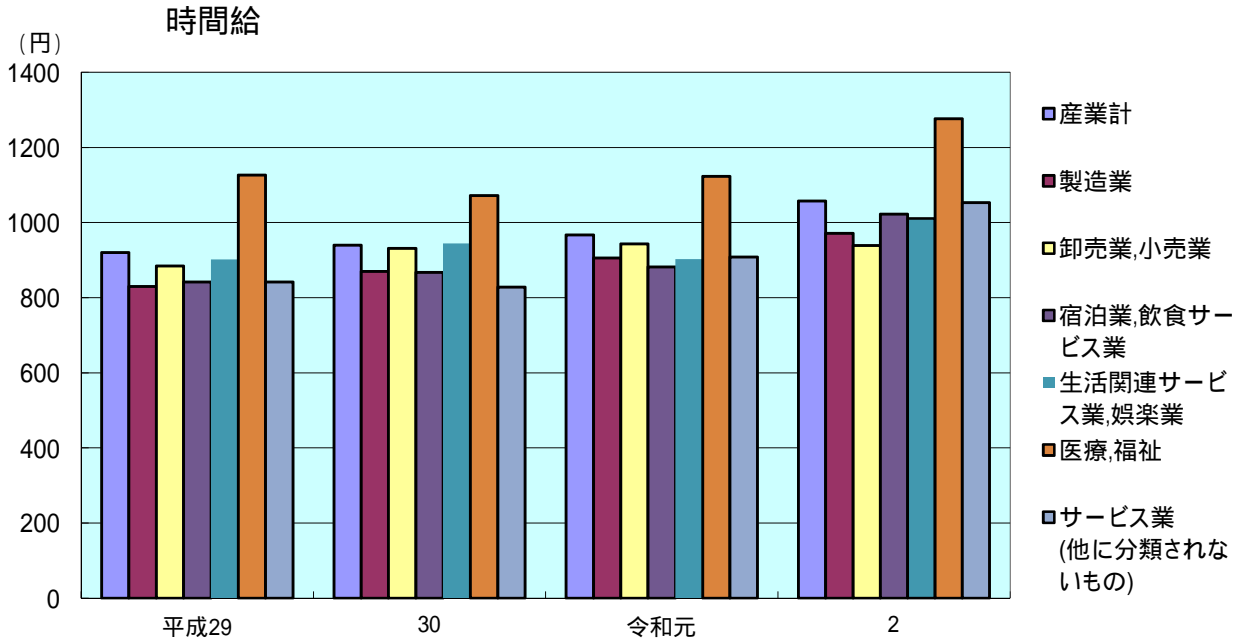
出典：厚生労働省「令和2年賃金構造基本統計調査報告（都道府県別参考表1）」

岩手県の女性短時間労働者の賃金等状況

|   |                      | 年 別 区 分 | 平成29  | 30    | 令和元   | 2     |
|---|----------------------|---------|-------|-------|-------|-------|
| 産<br>業<br>計   | 年 齢 (歳)              |         | 48.8  | 48.5  | 49.7  | 49.4  |
|   | 勤 続 年 数 (年)          |         | 6.5   | 7.0   | 7.5   | 6.5   |
|   | 実 労 働 日 数 (日)        |         | 18.5  | 17.7  | 17.6  | 17.3  |
|   | 1日当たり所定内実労働時間数 (時)   |         | 5.3   | 5.4   | 5.2   | 5.4   |
|   | 1時間当たり所定内給与額 (円)     |         | 920   | 940   | 967   | 1,057 |
|   | 賞 与 等 特 別 給 与 額 (千円) |         | 50.6  | 37.3  | 34.6  | 49.3  |
| 製<br>造<br>業   | 年 齢 (歳)              |         | 47.3  | 48.3  | 47.9  | 50.2  |
|   | 勤 続 年 数 (年)          |         | 7.8   | 8.5   | 7.3   | 8.4   |
|   | 実 労 働 日 数 (日)        |         | 19.2  | 18.6  | 17.6  | 18.8  |
|   | 1日当たり所定内実労働時間数 (時)   |         | 6.0   | 5.9   | 5.6   | 5.8   |
|   | 1時間当たり所定内給与額 (円)     |         | 830   | 870   | 906   | 971   |
|   | 賞 与 等 特 別 給 与 額 (千円) |         | 36.3  | 55.4  | 55.2  | 68.1  |
| 卸<br>売<br>業<br>、<br>小<br>売<br>業   | 年 齢 (歳)              |         | 47.6  | 46.8  | 49.3  | 47.8  |
|   | 勤 続 年 数 (年)          |         | 7.5   | 8.4   | 9.7   | 6.8   |
|   | 実 労 働 日 数 (日)        |         | 19.8  | 18.4  | 18.9  | 18.8  |
|   | 1日当たり所定内実労働時間数 (時)   |         | 5.3   | 5.3   | 5.3   | 5.4   |
|   | 1時間当たり所定内給与額 (円)     |         | 884   | 931   | 943   | 939   |
|   | 賞 与 等 特 別 給 与 額 (千円) |         | 35.3  | 36.9  | 32.1  | 25.8  |
| 宿<br>泊<br>業<br>、<br>飲<br>食<br>サ<br>ー<br>ビ<br>ス<br>業                       | 年 齢 (歳)              |         | 46.1  | 42.4  | 44.8  | 43.3  |
|   | 勤 続 年 数 (年)          |         | 5.6   | 4.9   | 5.2   | 5.4   |
|   | 実 労 働 日 数 (日)        |         | 16.8  | 15.4  | 15.5  | 14.4  |
|   | 1日当たり所定内実労働時間数 (時)   |         | 5.1   | 4.9   | 5.1   | 5.1   |
|   | 1時間当たり所定内給与額 (円)     |         | 842   | 867   | 882   | 1,022 |
|   | 賞 与 等 特 別 給 与 額 (千円) |         | 9.1   | 5.9   | 2.8   | 7.0   |
| 生<br>活<br>関<br>連<br>サ<br>ー<br>ビ<br>ス<br>業<br>、<br>娯<br>楽<br>業             | 年 齢 (歳)              |         | 44.6  | 46.8  | 47.3  | 45.7  |
|   | 勤 続 年 数 (年)          |         | 5.6   | 5.9   | 7.2   | 5.8   |
|   | 実 労 働 日 数 (日)        |         | 18.7  | 18.0  | 17.6  | 16.5  |
|   | 1日当たり所定内実労働時間数 (時)   |         | 5.3   | 4.8   | 5.0   | 5.2   |
|   | 1時間当たり所定内給与額 (円)     |         | 901   | 944   | 902   | 1,011 |
|   | 賞 与 等 特 別 給 与 額 (千円) |         | 16.1  | 14.2  | 19.0  | 13.0  |
| 医<br>療<br>、<br>福<br>祉   | 年 齢 (歳)              |         | 52.5  | 51.5  | 53.7  | 53.8  |
|   | 勤 続 年 数 (年)          |         | 5.5   | 5.3   | 6.3   | 6.1   |
|   | 実 労 働 日 数 (日)        |         | 18.1  | 17.8  | 16.0  | 16.6  |
|   | 1日当たり所定内実労働時間数 (時)   |         | 5.5   | 5.6   | 5.2   | 5.8   |
|   | 1時間当たり所定内給与額 (円)     |         | 1,126 | 1,072 | 1,123 | 1,276 |
|   | 賞 与 等 特 別 給 与 額 (千円) |         | 144.3 | 49.2  | 60.9  | 145.0 |
| (他<br>に<br>分<br>類<br>さ<br>れ<br>な<br>い<br>も<br>の)<br>サ<br>ー<br>ビ<br>ス<br>業 | 年 齢 (歳)              |         | 55.1  | 60.8  | 58.4  | 57.7  |
|   | 勤 続 年 数 (年)          |         | 5.1   | 7.0   | 7.0   | 6.7   |
|   | 実 労 働 日 数 (日)        |         | 18.2  | 17.5  | 18.4  | 17.0  |
|   | 1日当たり所定内実労働時間数 (時)   |         | 4.9   | 4.9   | 4.7   | 4.6   |
|   | 1時間当たり所定内給与額 (円)     |         | 842   | 828   | 908   | 1,053 |
|   | 賞 与 等 特 別 給 与 額 (千円) |         | 12.1  | 12.6  | 10.5  | 29.3  |

出典：厚生労働省「平成29.30年、令和元年及び令和2年賃金構造基本統計調査報告(都道府県別第1表(短時間労働者))」

## 岩手県の女性短時間労働者の賃金等状況



男性労働者の都道府県別・産業別所定内給与額等

| 都道府県 | 建設業    |                       | 製造業        |                       | 運輸業,郵便業    |                       | 卸売業,小売業    |                       | 医療・福祉      |                       | サービス業(他に分類されないもの) |                       |
|------|--------|-----------------------|------------|-----------------------|------------|-----------------------|------------|-----------------------|------------|-----------------------|-------------------|-----------------------|
|      | 所定内給与額 | 年間賞与額<br>その他特別<br>給与額 | 所定内<br>給与額 | 年間賞与額<br>その他特別<br>給与額 | 所定内<br>給与額 | 年間賞与額<br>その他特別<br>給与額 | 所定内<br>給与額 | 年間賞与額<br>その他特別<br>給与額 | 所定内<br>給与額 | 年間賞与額<br>その他特別<br>給与額 | 所定内<br>給与額        | 年間賞与額<br>その他特別<br>給与額 |
|      | 千円     | 千円                    | 千円         | 千円                    | 千円         | 千円                    | 千円         | 千円                    | 千円         | 千円                    | 千円                | 千円                    |
| 全国計  | 345.5  | 1,082.7               | 321.8      | 1,175.4               | 285.3      | 667.8                 | 346.1      | 1,092.5               | 354.5      | 835.2                 | 283.5             | 662.0                 |
| 北海道  | 295.3  | 789.7                 | 274.3      | 786.6                 | 255.3      | 577.5                 | 310.6      | 1,059.4               | 367.8      | 759.6                 | 239.2             | 471.6                 |
| 青森   | 279.7  | 647.2                 | 256.2      | 700.3                 | 213.9      | 325.4                 | 262.0      | 705.0                 | 289.5      | 613.6                 | 220.0             | 484.3                 |
| 岩手   | 277.8  | 675.7                 | 262.7      | 798.9                 | 249.8      | 515.1                 | 256.3      | 584.5                 | 261.1      | 788.8                 | 230.5             | 398.2                 |
| 宮城   | 318.4  | 877.3                 | 287.4      | 942.0                 | 260.7      | 511.8                 | 321.6      | 1,052.1               | 340.5      | 989.6                 | 247.0             | 509.3                 |
| 秋田   | 273.8  | 663.5                 | 250.4      | 723.3                 | 246.9      | 527.0                 | 259.6      | 689.6                 | 342.1      | 799.7                 | 218.9             | 402.6                 |
| 山形   | 280.4  | 618.0                 | 275.1      | 896.1                 | 236.6      | 562.1                 | 268.9      | 678.7                 | 314.6      | 679.5                 | 240.5             | 507.8                 |
| 福島   | 303.7  | 666.1                 | 285.9      | 935.9                 | 266.9      | 648.0                 | 290.6      | 675.2                 | 324.1      | 593.6                 | 273.3             | 516.6                 |
| 茨城   | 319.7  | 861.5                 | 326.2      | 1,330.5               | 297.0      | 556.1                 | 313.8      | 865.1                 | 340.3      | 940.4                 | 274.5             | 554.8                 |
| 栃木   | 328.5  | 609.1                 | 313.5      | 1,135.2               | 277.7      | 423.2                 | 305.5      | 913.4                 | 368.4      | 847.8                 | 276.1             | 515.3                 |
| 群馬   | 318.6  | 825.8                 | 314.4      | 1,146.1               | 277.6      | 429.7                 | 306.6      | 930.3                 | 342.6      | 904.8                 | 261.8             | 440.6                 |
| 埼玉   | 352.5  | 762.7                 | 324.3      | 992.3                 | 286.5      | 511.3                 | 334.9      | 1,067.0               | 376.2      | 745.5                 | 276.0             | 550.5                 |
| 千葉   | 370.0  | 1,223.8               | 319.9      | 1,153.6               | 296.1      | 663.5                 | 315.6      | 816.1                 | 361.6      | 737.9                 | 296.0             | 668.9                 |
| 東京   | 404.5  | 1,715.1               | 415.3      | 1,586.9               | 334.7      | 1,057.2               | 421.0      | 1,368.1               | 369.1      | 816.3                 | 318.5             | 859.6                 |
| 神奈川  | 369.1  | 1,156.5               | 373.1      | 1,369.2               | 298.6      | 679.8                 | 356.4      | 1,111.8               | 391.3      | 850.5                 | 299.5             | 619.0                 |
| 新潟   | 299.2  | 722.0                 | 268.3      | 799.3                 | 233.3      | 380.8                 | 277.7      | 702.4                 | 308.3      | 715.2                 | 240.3             | 544.9                 |
| 富山   | 342.0  | 1,070.8               | 302.9      | 1,037.0               | 236.6      | 546.7                 | 314.2      | 909.1                 | 423.6      | 815.0                 | 250.7             | 653.7                 |
| 石川   | 324.1  | 917.1                 | 295.7      | 1,015.6               | 308.2      | 707.5                 | 303.4      | 907.0                 | 375.6      | 1,091.9               | 265.7             | 467.5                 |
| 福井   | 311.2  | 888.4                 | 284.9      | 855.7                 | 251.6      | 394.0                 | 292.2      | 857.0                 | 329.5      | 1,042.8               | 262.6             | 531.4                 |
| 山梨   | 354.4  | 1,181.6               | 324.5      | 1,635.2               | 287.9      | 742.2                 | 288.8      | 592.0                 | 356.8      | 1,036.5               | 265.4             | 536.6                 |
| 長野   | 333.8  | 861.9                 | 302.8      | 1,065.3               | 285.4      | 769.0                 | 303.8      | 879.9                 | 354.2      | 890.7                 | 259.6             | 588.4                 |
| 岐阜   | 340.5  | 821.7                 | 301.6      | 939.6                 | 314.7      | 769.5                 | 296.1      | 821.6                 | 371.5      | 1,171.1               | 255.4             | 440.5                 |
| 静岡   | 342.0  | 785.6                 | 321.2      | 1,218.5               | 271.6      | 598.3                 | 302.3      | 840.8                 | 353.2      | 891.5                 | 266.2             | 519.8                 |
| 愛知   | 380.7  | 1,498.1               | 349.3      | 1,555.8               | 290.3      | 643.1                 | 330.5      | 1,218.2               | 376.2      | 1,156.2               | 271.1             | 577.3                 |
| 三重   | 344.0  | 956.7                 | 337.0      | 1,301.4               | 277.3      | 625.5                 | 323.0      | 802.1                 | 340.3      | 819.4                 | 285.3             | 712.8                 |
| 滋賀   | 312.6  | 843.6                 | 335.5      | 1,321.3               | 297.1      | 666.4                 | 333.2      | 992.6                 | 393.5      | 823.8                 | 261.9             | 468.0                 |
| 京都   | 316.7  | 898.7                 | 348.8      | 1,269.2               | 274.5      | 457.2                 | 331.8      | 1,008.4               | 371.7      | 878.3                 | 270.5             | 652.7                 |
| 大阪   | 409.8  | 1,393.6               | 332.9      | 1,215.2               | 308.0      | 720.8                 | 363.5      | 1,310.1               | 382.8      | 743.8                 | 304.1             | 782.2                 |
| 兵庫   | 344.2  | 1,041.2               | 333.1      | 1,260.6               | 279.0      | 717.6                 | 343.3      | 1,174.6               | 360.3      | 877.0                 | 270.6             | 639.1                 |
| 奈良   | 390.4  | 1,041.5               | 308.1      | 986.8                 | 283.1      | 704.7                 | 312.6      | 1,020.6               | 350.9      | 717.9                 | 290.6             | 691.2                 |
| 和歌山  | 325.6  | 681.2                 | 273.7      | 923.8                 | 277.5      | 611.0                 | 291.3      | 784.7                 | 367.8      | 898.5                 | 263.7             | 716.0                 |
| 鳥取   | 310.9  | 1,502.1               | 247.9      | 729.6                 | 284.0      | 542.2                 | 270.3      | 881.0                 | 295.7      | 669.9                 | 244.3             | 416.1                 |
| 島根   | 279.3  | 644.4                 | 268.1      | 834.9                 | 248.8      | 508.4                 | 270.6      | 758.7                 | 301.2      | 787.0                 | 236.8             | 391.9                 |
| 岡山   | 330.7  | 1,161.2               | 295.4      | 1,030.0               | 256.9      | 602.0                 | 315.0      | 894.3                 | 336.8      | 771.3                 | 276.1             | 818.1                 |
| 広島   | 365.7  | 1,109.2               | 302.3      | 938.1                 | 252.2      | 509.2                 | 339.3      | 884.6                 | 329.0      | 964.8                 | 282.1             | 747.5                 |
| 山口   | 309.6  | 1,095.0               | 312.8      | 1,247.7               | 265.1      | 672.8                 | 313.9      | 964.2                 | 334.1      | 957.0                 | 263.3             | 687.2                 |
| 徳島   | 296.9  | 1,004.3               | 297.0      | 1,148.1               | 246.6      | 411.3                 | 272.7      | 763.7                 | 324.6      | 836.3                 | 228.7             | 415.7                 |
| 香川   | 304.6  | 768.4                 | 279.6      | 886.2                 | 276.4      | 639.1                 | 348.0      | 1,151.0               | 414.2      | 793.5                 | 252.1             | 484.7                 |
| 愛媛   | 275.5  | 615.2                 | 277.6      | 955.3                 | 258.5      | 605.8                 | 284.8      | 758.4                 | 318.7      | 675.6                 | 238.4             | 520.3                 |
| 高知   | 301.2  | 889.4                 | 250.2      | 705.7                 | 257.8      | 571.4                 | 269.7      | 721.0                 | 290.0      | 693.1                 | 227.9             | 387.4                 |
| 福岡   | 336.5  | 1,112.2               | 298.5      | 1,101.3               | 257.0      | 604.3                 | 320.4      | 994.1                 | 333.4      | 789.1                 | 269.0             | 571.6                 |
| 佐賀   | 265.7  | 628.3                 | 271.9      | 912.0                 | 252.8      | 514.4                 | 269.4      | 807.1                 | 377.6      | 713.3                 | 231.5             | 420.8                 |
| 長崎   | 270.8  | 687.7                 | 265.6      | 899.8                 | 227.8      | 434.2                 | 276.3      | 652.5                 | 327.9      | 694.6                 | 231.4             | 471.2                 |
| 熊本   | 293.2  | 721.2                 | 300.2      | 1,127.1               | 232.7      | 532.7                 | 288.1      | 818.7                 | 325.8      | 742.0                 | 236.0             | 391.8                 |
| 大分   | 275.4  | 636.1                 | 276.8      | 977.4                 | 260.6      | 529.7                 | 283.3      | 743.5                 | 324.7      | 702.6                 | 234.4             | 428.2                 |
| 宮崎   | 260.5  | 796.6                 | 248.4      | 769.4                 | 243.0      | 470.6                 | 273.9      | 729.7                 | 342.4      | 713.1                 | 265.6             | 824.1                 |
| 鹿児島  | 301.2  | 677.6                 | 261.9      | 857.3                 | 257.5      | 587.7                 | 298.5      | 973.0                 | 279.2      | 754.2                 | 234.3             | 626.8                 |
| 沖縄   | 288.8  | 396.7                 | 239.8      | 519.9                 | 241.9      | 439.1                 | 264.0      | 645.0                 | 304.9      | 653.4                 | 236.6             | 508.3                 |

出典：厚生労働省「令和2年賃金構造基本統計調査報告(都道府県別参考表2)」

女性労働者の都道府県別・産業別所定内給与額等

| 都道府県 | 建設業    |                       | 製造業    |                       | 運輸業、郵便業 |                       | 卸売業、小売業 |                       | 医療・福祉  |                       | サービス業(他に分類されないもの) |                       |
|------|--------|-----------------------|--------|-----------------------|---------|-----------------------|---------|-----------------------|--------|-----------------------|-------------------|-----------------------|
|      | 所定内給与額 | 年間賞与額<br>その他特別<br>給与額 | 所定内給与額 | 年間賞与額<br>その他特別<br>給与額 | 所定内給与額  | 年間賞与額<br>その他特別<br>給与額 | 所定内給与額  | 年間賞与額<br>その他特別<br>給与額 | 所定内給与額 | 年間賞与額<br>その他特別<br>給与額 | 所定内給与額            | 年間賞与額<br>その他特別<br>給与額 |
|      | 千円     | 千円                    | 千円     | 千円                    | 千円      | 千円                    | 千円      | 千円                    | 千円     | 千円                    | 千円                | 千円                    |
| 全国計  | 251.2  | 757.0                 | 222.7  | 587.4                 | 223.3   | 472.3                 | 236.0   | 545.8                 | 264.0  | 687.1                 | 228.5             | 344.8                 |
| 北海道  | 222.5  | 728.4                 | 185.2  | 297.0                 | 194.1   | 405.1                 | 215.7   | 501.0                 | 247.0  | 639.5                 | 192.2             | 185.7                 |
| 青森   | 185.5  | 333.0                 | 169.4  | 235.0                 | 184.1   | 263.4                 | 179.7   | 288.6                 | 229.6  | 523.6                 | 172.0             | 262.5                 |
| 岩手   | 210.4  | 499.1                 | 184.2  | 400.2                 | 203.4   | 473.3                 | 195.1   | 404.7                 | 235.4  | 659.7                 | 179.9             | 227.1                 |
| 宮城   | 224.0  | 601.7                 | 197.1  | 530.4                 | 212.9   | 432.6                 | 210.3   | 419.7                 | 263.1  | 707.3                 | 209.2             | 321.0                 |
| 秋田   | 202.7  | 481.1                 | 169.8  | 347.8                 | 201.8   | 475.4                 | 176.2   | 263.4                 | 239.9  | 647.1                 | 183.9             | 283.3                 |
| 山形   | 212.3  | 534.4                 | 188.1  | 441.4                 | 197.4   | 354.4                 | 195.0   | 399.7                 | 236.9  | 613.5                 | 186.6             | 228.6                 |
| 福島   | 232.8  | 712.6                 | 204.9  | 517.7                 | 222.2   | 526.7                 | 198.2   | 265.2                 | 237.6  | 523.6                 | 190.8             | 230.9                 |
| 茨城   | 223.4  | 671.2                 | 221.6  | 631.5                 | 193.0   | 239.6                 | 219.0   | 395.2                 | 271.6  | 705.6                 | 230.7             | 257.4                 |
| 栃木   | 252.8  | 232.6                 | 220.9  | 627.4                 | 205.3   | 236.7                 | 213.9   | 388.4                 | 275.7  | 691.4                 | 228.5             | 183.2                 |
| 群馬   | 269.8  | 856.7                 | 216.9  | 586.6                 | 223.1   | 397.7                 | 204.3   | 449.6                 | 248.9  | 725.6                 | 208.3             | 203.1                 |
| 埼玉   | 265.1  | 721.3                 | 227.8  | 545.2                 | 213.9   | 237.5                 | 240.9   | 541.4                 | 277.8  | 714.7                 | 208.7             | 218.1                 |
| 千葉   | 264.8  | 830.3                 | 210.7  | 441.9                 | 222.3   | 474.6                 | 223.1   | 352.8                 | 277.1  | 724.9                 | 226.7             | 347.4                 |
| 東京   | 287.2  | 1,113.0               | 334.0  | 1,032.6               | 275.1   | 854.4                 | 287.6   | 839.4                 | 297.7  | 697.8                 | 267.8             | 520.6                 |
| 神奈川  | 275.4  | 571.3                 | 288.6  | 919.3                 | 239.0   | 390.9                 | 260.5   | 514.2                 | 290.5  | 676.0                 | 241.5             | 319.5                 |
| 新潟   | 215.9  | 477.5                 | 199.1  | 386.0                 | 195.6   | 313.7                 | 191.1   | 318.0                 | 252.3  | 639.6                 | 193.6             | 304.2                 |
| 富山   | 241.0  | 629.1                 | 219.7  | 674.4                 | 194.5   | 394.7                 | 222.2   | 563.4                 | 272.8  | 714.6                 | 208.3             | 491.0                 |
| 石川   | 213.2  | 718.3                 | 201.3  | 458.2                 | 213.8   | 443.0                 | 216.8   | 523.7                 | 255.6  | 841.3                 | 208.7             | 220.5                 |
| 福井   | 224.9  | 573.8                 | 211.8  | 597.2                 | 185.0   | 270.0                 | 199.2   | 421.2                 | 254.2  | 827.5                 | 200.5             | 321.6                 |
| 山梨   | 255.9  | 664.7                 | 209.5  | 552.2                 | 219.7   | 429.2                 | 194.7   | 242.5                 | 276.3  | 841.1                 | 193.3             | 258.6                 |
| 長野   | 253.8  | 454.2                 | 212.9  | 570.5                 | 208.6   | 406.8                 | 196.7   | 347.1                 | 266.7  | 721.8                 | 183.5             | 178.9                 |
| 岐阜   | 233.2  | 543.2                 | 207.9  | 470.8                 | 216.5   | 436.2                 | 217.6   | 416.5                 | 259.5  | 717.5                 | 206.9             | 302.2                 |
| 静岡   | 241.9  | 531.5                 | 224.6  | 637.2                 | 195.2   | 344.8                 | 200.9   | 384.9                 | 263.8  | 687.0                 | 200.0             | 200.3                 |
| 愛知   | 273.3  | 1,024.1               | 228.3  | 669.7                 | 222.4   | 438.8                 | 224.8   | 573.3                 | 277.6  | 898.5                 | 221.9             | 196.9                 |
| 三重   | 245.1  | 653.3                 | 221.3  | 620.0                 | 206.6   | 395.1                 | 210.7   | 378.0                 | 251.0  | 667.9                 | 200.4             | 254.2                 |
| 滋賀   | 227.7  | 464.9                 | 240.1  | 708.8                 | 206.8   | 255.5                 | 215.6   | 390.2                 | 264.0  | 674.6                 | 208.1             | 291.9                 |
| 京都   | 229.1  | 667.9                 | 238.7  | 707.9                 | 223.7   | 374.4                 | 231.7   | 483.3                 | 273.1  | 727.1                 | 208.8             | 338.0                 |
| 大阪   | 272.1  | 955.2                 | 247.7  | 743.4                 | 222.9   | 505.9                 | 241.8   | 577.2                 | 279.2  | 641.0                 | 237.8             | 404.9                 |
| 兵庫   | 270.4  | 897.1                 | 234.5  | 662.8                 | 238.1   | 539.6                 | 241.6   | 513.5                 | 267.0  | 743.0                 | 211.3             | 260.5                 |
| 奈良   | 273.3  | 655.4                 | 211.3  | 483.9                 | 205.9   | 431.0                 | 228.8   | 591.0                 | 275.1  | 638.4                 | 208.2             | 235.1                 |
| 和歌山  | 252.7  | 446.5                 | 203.1  | 509.4                 | 206.4   | 486.1                 | 197.3   | 554.4                 | 257.6  | 662.4                 | 203.5             | 557.1                 |
| 鳥取   | 228.8  | 915.9                 | 175.5  | 381.0                 | 206.0   | 444.4                 | 192.0   | 359.4                 | 255.5  | 663.6                 | 190.2             | 275.8                 |
| 島根   | 213.2  | 553.1                 | 196.8  | 456.8                 | 165.2   | 247.2                 | 192.8   | 341.5                 | 244.9  | 689.1                 | 185.1             | 210.4                 |
| 岡山   | 250.0  | 726.4                 | 195.8  | 423.8                 | 184.9   | 321.5                 | 207.3   | 449.2                 | 252.9  | 632.0                 | 205.3             | 232.3                 |
| 広島   | 227.4  | 708.4                 | 220.4  | 470.2                 | 194.9   | 352.5                 | 221.1   | 457.3                 | 257.9  | 805.1                 | 201.8             | 266.6                 |
| 山口   | 246.5  | 823.8                 | 211.8  | 612.7                 | 202.0   | 502.2                 | 203.4   | 477.3                 | 248.6  | 728.0                 | 205.8             | 379.6                 |
| 徳島   | 226.7  | 848.0                 | 206.3  | 611.8                 | 206.4   | 316.0                 | 184.4   | 267.0                 | 257.3  | 657.4                 | 180.2             | 254.0                 |
| 香川   | 219.3  | 662.0                 | 197.3  | 571.9                 | 198.3   | 414.1                 | 209.8   | 404.2                 | 247.0  | 682.9                 | 199.4             | 166.3                 |
| 愛媛   | 185.9  | 462.1                 | 188.4  | 449.8                 | 194.8   | 400.7                 | 179.7   | 252.8                 | 235.2  | 586.2                 | 183.2             | 276.4                 |
| 高知   | 197.7  | 627.0                 | 184.3  | 350.6                 | 196.8   | 378.2                 | 189.0   | 319.3                 | 238.1  | 591.6                 | 189.8             | 207.8                 |
| 福岡   | 242.6  | 639.5                 | 207.8  | 510.3                 | 199.8   | 438.6                 | 212.3   | 400.4                 | 244.6  | 642.3                 | 197.1             | 226.6                 |
| 佐賀   | 211.5  | 520.1                 | 175.8  | 343.7                 | 200.4   | 331.9                 | 185.9   | 257.1                 | 241.6  | 586.2                 | 179.3             | 287.5                 |
| 長崎   | 192.4  | 473.1                 | 175.0  | 325.5                 | 200.2   | 383.1                 | 199.9   | 380.8                 | 241.4  | 613.4                 | 198.0             | 415.7                 |
| 熊本   | 214.4  | 481.7                 | 207.9  | 521.4                 | 201.1   | 384.1                 | 192.5   | 350.5                 | 233.2  | 598.5                 | 181.6             | 224.6                 |
| 大分   | 196.3  | 410.2                 | 188.6  | 495.7                 | 193.8   | 479.8                 | 188.3   | 264.7                 | 243.0  | 641.2                 | 183.7             | 238.9                 |
| 宮崎   | 190.9  | 531.2                 | 169.5  | 302.7                 | 189.2   | 443.1                 | 188.6   | 321.5                 | 228.0  | 602.9                 | 199.1             | 400.9                 |
| 鹿児島  | 175.8  | 188.7                 | 168.9  | 359.5                 | 200.9   | 412.0                 | 202.0   | 437.7                 | 234.7  | 578.6                 | 189.2             | 270.9                 |
| 沖縄   | 229.3  | 304.6                 | 195.7  | 386.9                 | 212.4   | 561.0                 | 191.5   | 364.5                 | 233.2  | 469.5                 | 194.7             | 204.9                 |

出典：厚生労働省「令和2年賃金構造基本統計調査報告(都道府県別参考表2)」

岩手県と全国の産業別賃金の格差の状況

| 産業分類                       |                       | 区分 | 岩手         | 全国         | 格差       |
|----------------------------|-----------------------|----|------------|------------|----------|
| 所<br>定<br>内<br>給<br>与<br>額 | 産業計                   | 男  | (千円) 267.7 | (千円) 338.8 | (%) 79.0 |
|                            |                       | 女  | 210.8      | 251.8      | 83.7     |
|                            | 建設業                   | 男  | 277.8      | 345.5      | 80.4     |
|                            |                       | 女  | 210.4      | 251.2      | 83.8     |
|                            | 製造業                   | 男  | 262.7      | 321.8      | 81.6     |
|                            |                       | 女  | 184.2      | 222.7      | 82.7     |
|                            | 運輸業,郵便業               | 男  | 249.8      | 285.3      | 87.6     |
|                            |                       | 女  | 203.4      | 223.3      | 91.1     |
|                            | 卸売業,小売業               | 男  | 256.3      | 346.1      | 74.1     |
|                            |                       | 女  | 195.1      | 236.0      | 82.7     |
|                            | 医療,福祉                 | 男  | 261.1      | 354.5      | 73.7     |
|                            |                       | 女  | 235.4      | 264.0      | 89.2     |
|                            | サービス業<br>(他に分類されないもの) | 男  | 230.5      | 283.5      | 81.3     |
|                            |                       | 女  | 179.9      | 228.5      | 78.7     |

| 産業分類   |                       | 区分 | 岩手         | 全国           | 格差       |
|--|-----------------------|----|------------|--------------|----------|
| 年<br>間<br>賞<br>与<br>そ<br>の<br>他<br>特<br>別<br>給<br>与<br>額 | 産業計                   | 男  | (千円) 701.2 | (千円) 1,060.3 | (%) 66.1 |
|  |                       | 女  | 498.6      | 628.4        | 79.3     |
|  | 建設業                   | 男  | 675.7      | 1,082.7      | 62.4     |
|  |                       | 女  | 499.1      | 757.0        | 65.9     |
|  | 製造業                   | 男  | 798.9      | 1,175.4      | 68.0     |
|  |                       | 女  | 400.2      | 587.4        | 68.1     |
|  | 運輸業,郵便業               | 男  | 515.1      | 667.8        | 77.1     |
|  |                       | 女  | 473.3      | 472.3        | 100.2    |
|  | 卸売業,小売業               | 男  | 584.5      | 1,092.5      | 53.5     |
|  |                       | 女  | 404.7      | 545.8        | 74.1     |
|  | 医療,福祉                 | 男  | 788.8      | 835.2        | 94.4     |
|  |                       | 女  | 659.7      | 687.1        | 96.0     |
|  | サービス業<br>(他に分類されないもの) | 男  | 398.2      | 662.0        | 60.2     |
|  |                       | 女  | 227.1      | 344.8        | 65.9     |

出典：厚生労働省「令和2年賃金構造基本統計調査報告(都道府県別参考表1、2)」



岩手県と全国の男女別産業別年齢・勤続年数・所定内実労働時間・超過実労働時間

14

| 区分<br>産業分類          | 男 性  |         |          |         |      |         |          |         | 女 性  |         |          |         |      |         |          |         |
|---------------------|------|---------|----------|---------|------|---------|----------|---------|------|---------|----------|---------|------|---------|----------|---------|
|                     | 全 国  |         |          |         | 岩 手  |         |          |         | 全 国  |         |          |         | 岩 手  |         |          |         |
|                     | 年 齢  | 勤 続 年 数 | 所定内実労働時間 | 超過実労働時間 | 年 齢  | 勤 続 年 数 | 所定内実労働時間 | 超過実労働時間 | 年 齢  | 勤 続 年 数 | 所定内実労働時間 | 超過実労働時間 | 年 齢  | 勤 続 年 数 | 所定内実労働時間 | 超過実労働時間 |
| C 鉱業,採石業,砂利採取業      | 47.0 | 15.0    | 168      | 15      | 49.7 | 14.6    | 164      | 10      | 45.3 | 11.5    | 167      | 9       | 47.9 | 13.7    | 166      | 1       |
| D 建設業               | 45.1 | 13.9    | 172      | 14      | 48.3 | 13.3    | 174      | 8       | 42.9 | 11.1    | 169      | 6       | 45.5 | 12.7    | 172      | 4       |
| E 製造業               | 43.1 | 15.4    | 165      | 11      | 41.8 | 13.7    | 166      | 14      | 42.6 | 11.5    | 164      | 8       | 42.8 | 11.8    | 164      | 8       |
| E09 食料品製造業          | 43.0 | 12.7    | 167      | 14      | 42.1 | 12.5    | 171      | 21      | 43.4 | 9.6     | 164      | 12      | 41.5 | 9.0     | 166      | 12      |
| F 電気・ガス・熱供給・水道業     | 43.3 | 19.6    | 159      | 13      | 43.5 | 18.6    | 157      | 14      | 41.0 | 15.2    | 159      | 8       | 42.4 | 12.6    | 156      | 4       |
| G 情報通信業             | 41.3 | 13.7    | 166      | 10      | 43.1 | 14.9    | 164      | 10      | 37.6 | 9.2     | 164      | 8       | 38.6 | 10.3    | 160      | 9       |
| H 運輸,郵便業            | 46.9 | 12.7    | 170      | 25      | 48.0 | 11.2    | 171      | 25      | 42.3 | 8.9     | 164      | 11      | 45.3 | 13.3    | 166      | 11      |
| I 卸売業,小売業           | 43.0 | 14.5    | 167      | 8       | 42.5 | 13.9    | 169      | 8       | 41.4 | 9.6     | 163      | 6       | 43.5 | 11.2    | 162      | 4       |
| I56~61 小売業          | 41.3 | 12.9    | 167      | 9       | 42.6 | 13.2    | 170      | 10      | 41.7 | 9.1     | 161      | 5       | 43.0 | 11.1    | 162      | 6       |
| J 金融業,保険業           | 43.3 | 15.5    | 160      | 12      | 43.0 | 16.8    | 153      | 8       | 41.9 | 11.3    | 152      | 8       | 41.7 | 11.9    | 147      | 5       |
| K 不動産業,物品賃貸業        | 44.4 | 11.2    | 165      | 9       | 46.3 | 11.2    | 170      | 11      | 40.4 | 8.1     | 162      | 7       | 44.0 | 7.3     | 166      | 6       |
| L 学術研究,専門・技術サービス業   | 43.6 | 13.7    | 164      | 10      | 45.5 | 14.8    | 166      | 9       | 39.3 | 9.5     | 164      | 8       | 43.2 | 11.8    | 166      | 5       |
| M 宿泊業,飲食サービス業       | 43.3 | 10.1    | 170      | 9       | 40.9 | 9.7     | 167      | 17      | 41.9 | 8.1     | 164      | 7       | 41.7 | 9.1     | 160      | 12      |
| N 生活関連サービス業,娯楽業     | 41.8 | 10.5    | 170      | 6       | 41.5 | 10.0    | 169      | 4       | 41.5 | 7.8     | 165      | 4       | 39.2 | 8.7     | 168      | 3       |
| O 教育,学習支援業          | 46.3 | 13.0    | 166      | 5       | 49.1 | 14.2    | 169      | 5       | 40.4 | 9.3     | 166      | 3       | 43.4 | 9.4     | 171      | 3       |
| P 医療,福祉             | 41.8 | 9.1     | 164      | 6       | 40.4 | 9.9     | 164      | 4       | 42.9 | 8.6     | 163      | 4       | 45.2 | 10.1    | 163      | 3       |
| P83 医療業             | 41.3 | 9.7     | 163      | 8       | 37.1 | 9.3     | 161      | 4       | 41.2 | 9.1     | 160      | 6       | 45.0 | 10.4    | 161      | 4       |
| Q 複合サービス事業          | 44.3 | 16.9    | 163      | 9       | 41.3 | 15.8    | 156      | 7       | 41.8 | 12.7    | 161      | 5       | 40.5 | 12.2    | 156      | 4       |
| R ナービス業(他に分類されないもの) | 45.7 | 9.9     | 165      | 12      | 47.9 | 10.2    | 163      | 9       | 42.7 | 6.8     | 160      | 7       | 46.3 | 8.3     | 162      | 5       |
| 産 業 計               | 43.8 | 13.4    | 166      | 12      | 44.2 | 12.9    | 168      | 11      | 42.0 | 9.3     | 162      | 6       | 43.8 | 10.8    | 163      | 5       |

出典:厚生労働省「令和2年賃金構造基本統計調査報告(第1表、都道府県別第1表)」

## 岩手県の職種別・性別賃金等の状況

| 区 分                               | 年齢(歳) | 勤続年数(年) | 所定内実労働時間数(時) | 超過実労働時間数(時) | きまって支給する現金給与額 |         | 年間賞与其他特別給与額(千円) |
|-----------------------------------|-------|---------|--------------|-------------|---------------|---------|-----------------|
|                                   |       |         |              |             | (千円)          | 所定内給与額  |                 |
| 電気・電子・電気通信技術者(通信ネットワーク技術者を除く。)(男) | 39.6  | 11.5    | 166          | 27          | 369.6         | 314.7   | 1,122.5         |
| "(女)                              | 40.4  | 10.3    | 163          | 8           | 245.2         | 229.1   | 969.1           |
| 機械技術者(男)                          | 38.4  | 14.2    | 165          | 9           | 285.5         | 266.3   | 957.0           |
| "(女)                              | 36.2  | 15.3    | 158          | 7           | 220.4         | 213.1   | 396.2           |
| 建築技術者(男)                          | 47.1  | 13.4    | 181          | 11          | 339.7         | 316.1   | 827.8           |
| "(女)                              | 35.7  | 8.8     | 169          | 7           | 262.1         | 251.1   | 340.2           |
| 土木技術者(男)                          | 47.7  | 13.7    | 175          | 9           | 341.2         | 320.1   | 972.4           |
| "(女)                              | 36.0  | 6.9     | 170          | 14          | 269.7         | 243.2   | 626.8           |
| 医師(男女計)                           | 61.8  | 9.4     | 172          | 4           | 1,188.2       | 1,155.6 | 1,503.9         |
| "(男)                              | 61.8  | 9.4     | 172          | 4           | 1,188.2       | 1,155.6 | 1,503.9         |
| 薬剤師(男)                            | 42.2  | 9.8     | 168          | 9           | 376.6         | 357.4   | 1,252.6         |
| "(女)                              | 55.1  | 10.6    | 165          | 1           | 510.9         | 507.5   | 648.9           |
| 看護師(男)                            | 37.9  | 8.0     | 164          | 5           | 318.3         | 295.2   | 742.5           |
| "(女)                              | 45.6  | 9.4     | 163          | 5           | 317.9         | 300.0   | 858.8           |
| 准看護士(男)                           | 44.2  | 6.3     | 156          | 5           | 304.0         | 259.6   | 868.2           |
| "(女)                              | 55.7  | 11.8    | 159          | 3           | 267.5         | 244.5   | 570.8           |
| 理学療法士・作業療法士・言語聴覚師・視能訓練士(男)        | 29.1  | 5.2     | 154          | 4           | 280.6         | 272.2   | 526.9           |
| "(女)                              | 34.4  | 9.2     | 157          | 4           | 289.8         | 282.6   | 535.9           |
| 歯科衛生士(男女計)                        | 42.4  | 6.7     | 166          | 9           | 250.7         | 235.5   | 722.9           |
| "(女)                              | 42.4  | 6.7     | 166          | 9           | 250.7         | 235.5   | 722.9           |
| 保育士(男)                            | 37.2  | 3.0     | 165          | 2           | 218.3         | 216.1   | 1,222.7         |
| "(女)                              | 38.9  | 10.7    | 172          | 2           | 215.9         | 211.7   | 813.9           |
| 介護支援専門員(ケアマネージャー)(男)              | 43.2  | 11.6    | 167          | 7           | 273.5         | 259.2   | 762.6           |
| "(女)                              | 48.1  | 12.6    | 163          | 1           | 264.2         | 261.2   | 761.0           |
| 高等学校教員(男)                         | 47.3  | 17.8    | 175          | 0           | 371.7         | 371.1   | 1,093.0         |
| "(女)                              | 44.9  | 16.3    | 171          | 0           | 326.3         | 325.9   | 955.7           |
| 大学教授(高専含む。)(男)                    | 59.7  | 16.8    | 167          | 1           | 541.9         | 539.9   | 1,910.7         |
| "(女)                              | 65.4  | 8.4     | 187          | 0           | 737.7         | 737.7   | 740.3           |
| 大学准教授(高専含む。)(男)                   | 50.5  | 14.9    | 170          | 2           | 524.3         | 513.4   | 2,128.0         |
| "(女)                              | 50.1  | 8.2     | 181          | 0           | 465.2         | 465.2   | 1,396.9         |
| 大学講師・助教(高専含む。)(男)                 | 41.3  | 7.2     | 173          | 2           | 432.0         | 416.2   | 1,234.0         |
| "(女)                              | 43.8  | 7.4     | 181          | 1           | 420.9         | 417.8   | 1,348.5         |
| 庶務・人事事務員(男)                       | 44.8  | 13.5    | 165          | 5           | 290.4         | 281.4   | 945.2           |
| "(女)                              | 43.5  | 12.7    | 165          | 4           | 220.4         | 213.4   | 536.1           |
| 企画事務員(男)                          | 42.5  | 14.5    | 162          | 11          | 342.1         | 320.3   | 1,197.2         |
| "(女)                              | 34.8  | 7.4     | 158          | 17          | 284.8         | 253.7   | 871.3           |
| 電話応接事務員(男)                        | 42.1  | 15.4    | 172          | 12          | 315.8         | 293.7   | 1,155.2         |
| "(女)                              | 44.6  | 16.6    | 166          | 8           | 219.3         | 205.0   | 579.4           |
| 総合事務員(男)                          | 47.6  | 18.1    | 165          | 10          | 323.3         | 303.3   | 1,047.1         |
| "(女)                              | 44.0  | 13.7    | 166          | 5           | 221.2         | 214.3   | 512.8           |
| 会計事務従事者(男)                        | 43.7  | 12.9    | 160          | 8           | 289.3         | 274.2   | 919.7           |
| "(女)                              | 42.5  | 12.9    | 159          | 5           | 215.9         | 208.0   | 607.7           |
| 生産関連事務従事者(男)                      | 42.6  | 16.5    | 165          | 11          | 306.6         | 281.2   | 1,007.6         |
| "(女)                              | 41.9  | 11.9    | 170          | 4           | 204.1         | 198.7   | 640.3           |
| 営業・販売事務従事者(男)                     | 44.0  | 13.3    | 171          | 8           | 315.2         | 300.1   | 805.4           |
| "(女)                              | 40.6  | 12.1    | 167          | 4           | 215.9         | 209.1   | 550.8           |

出典：厚生労働省「令和2年賃金構造基本統計調査報告(都道府県別第3表)」

医師(女)、歯科衛生士(男)は、労働者数が少なく統計として公表されていないため、男女計を掲載した。



| 区 分                        | 年齢(歳) | 勤続年数(年) | 所定内実労働<br>時間数(時) | 超過実労働<br>時間数(時) | きまって支給する現金給与額<br>(千円) |       | 年間賞与其他<br>特別給与額(千円) |
|----------------------------|-------|---------|------------------|-----------------|-----------------------|-------|---------------------|
|                            |       |         |                  |                 | 所定内給与額                | 超過額   |                     |
| 運輸・郵便事務従事者(男)              | 49.8  | 19.9    | 166              | 8               | 336.6                 | 316.4 | 789.1               |
| "                    (女)   | 43.0  | 11.8    | 160              | 4               | 234.8                 | 228.2 | 470.5               |
| 事務用機器操作員(男)                | 47.2  | 12.5    | 162              | 13              | 257.2                 | 236.6 | 679.8               |
| "                    (女)   | 39.7  | 12.5    | 154              | 7               | 234.0                 | 221.7 | 302.5               |
| 販売店員(男)                    | 42.7  | 11.6    | 173              | 12              | 257.4                 | 235.8 | 419.1               |
| "                    (女)   | 42.1  | 9.2     | 162              | 6               | 187.9                 | 178.8 | 248.1               |
| 金融営業職業従事者(男)               | 33.4  | 10.6    | 152              | 9               | 296.9                 | 276.7 | 1,079.7             |
| "                    (女)   | 36.7  | 12.0    | 153              | 5               | 236.8                 | 228.8 | 777.9               |
| 保険営業職業従事者(男)               | 37.6  | 12.1    | 151              | 1               | 269.9                 | 268.4 | 905.7               |
| "                    (女)   | 45.9  | 11.9    | 143              | 0               | 247.0                 | 246.4 | 430.9               |
| 介護職員(医療・福祉施設等)(男)          | 38.9  | 7.8     | 165              | 3               | 221.8                 | 214.1 | 583.4               |
| "                    (女)   | 44.3  | 9.4     | 163              | 3               | 216.3                 | 209.3 | 526.0               |
| 訪問介護従事者(男)                 | 44.6  | 5.8     | 170              | 2               | 236.8                 | 231.8 | 271.6               |
| "                    (女)   | 52.1  | 9.5     | 164              | 8               | 231.7                 | 214.4 | 160.7               |
| 看護助手(男)                    | 25.5  | 2.5     | 168              | 1               | 154.0                 | 152.9 | 271.5               |
| "                    (女)   | 48.5  | 6.1     | 149              | 0               | 186.0                 | 169.9 | 436.9               |
| 理容・美容師(男)                  | 30.8  | 6.9     | 176              | 12              | 217.4                 | 204.3 | 131.1               |
| "                    (女)   | 32.7  | 10.1    | 179              | 8               | 198.1                 | 185.1 | 135.3               |
| 飲食物調理従事者(男)                | 39.3  | 8.7     | 168              | 15              | 270.5                 | 243.9 | 295.9               |
| "                    (女)   | 43.6  | 8.3     | 165              | 7               | 189.4                 | 178.2 | 352.2               |
| 飲食物給仕従事者(男)                | 37.6  | 6.6     | 169              | 27              | 266.2                 | 220.4 | 161.3               |
| "                    (女)   | 41.7  | 9.2     | 155              | 7               | 164.6                 | 154.3 | 26.8                |
| 娯楽場等接客員(男)                 | 39.8  | 8.9     | 160              | 4               | 234.2                 | 221.2 | 259.6               |
| "                    (女)   | 38.5  | 7.8     | 159              | 3               | 195.9                 | 188.0 | 133.1               |
| 警備員(男)                     | 55.9  | 9.2     | 162              | 10              | 183.4                 | 170.7 | 51.3                |
| "                    (女)   | 54.5  | 18.5    | 163              | 39              | 225.1                 | 171.5 | 142.0               |
| 金属工作機械作業従事者(男)             | 41.2  | 12.9    | 165              | 10              | 257.9                 | 230.7 | 727.2               |
| "                    (女)   | 40.3  | 14.3    | 171              | 12              | 219.6                 | 200.4 | 619.8               |
| 化学製品製造従事者(男)               | 45.8  | 13.8    | 159              | 10              | 269.3                 | 245.7 | 526.2               |
| "                    (女)   | 40.7  | 5.2     | 156              | 1               | 219.2                 | 216.8 | 371.9               |
| 食料品・飲料・たばこ製造従事者(男)         | 39.7  | 12.0    | 169              | 19              | 249.2                 | 220.3 | 559.0               |
| "                    (女)   | 43.1  | 10.5    | 165              | 8               | 191.0                 | 179.1 | 387.9               |
| 紡織・衣服・繊維製品製造従事者(男)         | 38.3  | 12.5    | 158              | 4               | 234.6                 | 213.8 | 731.8               |
| "                    (女)   | 45.0  | 13.6    | 168              | 8               | 171.0                 | 162.1 | 212.2               |
| 木・紙製品製造従事者(男)              | 42.0  | 11.7    | 173              | 12              | 248.5                 | 230.4 | 485.0               |
| "                    (女)   | 50.0  | 12.3    | 166              | 8               | 174.7                 | 165.7 | 135.4               |
| 印刷・製本従事者(男)                | 35.1  | 11.7    | 175              | 6               | 230.0                 | 220.7 | 320.3               |
| "                    (女)   | 37.7  | 13.1    | 171              | 6               | 194.5                 | 187.3 | 235.3               |
| ゴム・プラスチック製品製造従事者(男)        | 36.4  | 11.2    | 167              | 6               | 240.5                 | 226.1 | 652.8               |
| "                    (女)   | 41.0  | 12.4    | 165              | 2               | 188.8                 | 185.5 | 555.7               |
| 電気機械器具組立従事者(男)             | 38.6  | 13.4    | 159              | 21              | 310.6                 | 247.1 | 799.2               |
| "                    (女)   | 42.2  | 13.2    | 161              | 8               | 201.9                 | 180.6 | 349.5               |
| 自動車組立従事者(男)                | 42.5  | 11.0    | 153              | 14              | 331.1                 | 290.0 | 595.2               |
| "                    (女)   | 54.1  | 33.9    | 165              | 26              | 406.2                 | 322.5 | 890.6               |
| ビル・建物清掃員(男)                | 50.8  | 7.6     | 166              | 17              | 201.1                 | 178.8 | 262.2               |
| "                    (女)   | 56.9  | 8.3     | 163              | 5               | 145.4                 | 140.0 | 99.0                |
| 清掃員(ビル・建物を除く。)、廃棄物処理従事者(男) | 47.1  | 9.5     | 167              | 8               | 230.3                 | 218.2 | 344.7               |
| "                    (女)   | 56.4  | 11.6    | 150              | 1               | 155.7                 | 152.4 | 252.0               |

出典:厚生労働省「令和2年賃金構造基本統計調査報告(都道府県別第3表)」

### 岩手県の職種別・性別賃金等と全国格差の状況

| 区 分                               | 所定内給与額(千円) |        |           | 年間賞与その他特別給与額(千円) |         |           |
|-----------------------------------|------------|--------|-----------|------------------|---------|-----------|
|                                   | 岩 手 県      | 全 国    | 格 差 ( % ) | 岩 手 県            | 全 国     | 格 差 ( % ) |
| 電気・電子・電気通信技術者(通信ネットワーク技術者を除く。)(男) | 314.7      | 356.0  | 88.4      | 1,122.5          | 1,453.7 | 77.2      |
| “(女)                              | 229.1      | 277.0  | 82.7      | 969.1            | 1,030.6 | 94.0      |
| 機 械 技 術 者(男)                      | 266.3      | 339.7  | 78.4      | 957.0            | 1,440.0 | 66.5      |
| “(女)                              | 213.1      | 270.3  | 78.8      | 396.2            | 945.4   | 41.9      |
| 建 築 技 術 者(男)                      | 316.1      | 367.5  | 86.0      | 827.8            | 1,416.3 | 58.4      |
| “(女)                              | 251.1      | 288.6  | 87.0      | 340.2            | 750.7   | 45.3      |
| 土 木 技 術 者(男)                      | 320.1      | 354.6  | 90.3      | 972.4            | 1,135.6 | 85.6      |
| “(女)                              | 243.2      | 252.6  | 96.3      | 626.8            | 843.4   | 74.3      |
| 医 師(男女計)                          | 1,155.6    | 990.8  | 116.6     | 1,503.9          | 1,175.6 | 127.9     |
| “(男)                              | 1,155.6    | 1046.3 | 110.4     | 1,503.9          | 1,241.4 | 121.1     |
| 薬 剤 師(男)                          | 357.4      | 405.9  | 88.1      | 1,252.6          | 1,020.9 | 122.7     |
| “(女)                              | 507.5      | 349.4  | 145.2     | 648.9            | 856.4   | 75.8      |
| 看 護 師(男)                          | 295.2      | 318.4  | 92.7      | 742.5            | 867.4   | 85.6      |
| “(女)                              | 300.0      | 307.8  | 97.5      | 858.8            | 856.2   | 100.3     |
| 准 看 護 士(男)                        | 259.6      | 279.6  | 92.8      | 868.2            | 651.9   | 133.2     |
| “(女)                              | 244.5      | 267.6  | 91.4      | 570.8            | 677.0   | 84.3      |
| 理学療法士・作業療法士・言語聴覚師・視能訓練士(男)        | 272.2      | 293.7  | 92.7      | 526.9            | 745.7   | 70.7      |
| “(女)                              | 282.6      | 269.0  | 105.1     | 535.9            | 654.9   | 81.8      |
| 歯 科 衛 生 士(男女計)                    | 235.5      | 244.9  | 96.2      | 722.9            | 490.3   | 147.4     |
| “(女)                              | 235.5      | 244.9  | 96.2      | 722.9            | 490.3   | 147.4     |
| 保 育 士(男)                          | 216.1      | 267.1  | 80.9      | 1,222.7          | 722.5   | 169.2     |
| “(女)                              | 211.7      | 244.5  | 86.6      | 813.9            | 748.9   | 108.7     |
| 介護支援専門員(ケアマネージャー)(男)              | 259.2      | 287.0  | 90.3      | 762.6            | 791.0   | 96.4      |
| “(女)                              | 261.2      | 262.6  | 99.5      | 761.0            | 634.9   | 119.9     |
| 高 等 学 校 教 員(男)                    | 371.1      | 444.0  | 83.6      | 1,093.0          | 1,704.2 | 64.1      |
| “(女)                              | 325.9      | 393.1  | 82.9      | 955.7            | 1,459.4 | 65.5      |
| 大学教授(高専含む。)(男)                    | 539.9      | 659.1  | 81.9      | 1,910.7          | 2,929.2 | 65.2      |
| “(女)                              | 737.7      | 623.4  | 118.3     | 740.3            | 2,696.7 | 27.5      |
| 大学准教授(高専含む。)(男)                   | 513.4      | 545.2  | 94.2      | 2,128.0          | 2,241.2 | 94.9      |
| “(女)                              | 465.2      | 520.1  | 89.4      | 1,396.9          | 2,155.5 | 64.8      |
| 大学講師・助教(高専含む。)(男)                 | 416.2      | 456.2  | 91.2      | 1,234.0          | 1,212.7 | 101.8     |
| “(女)                              | 417.8      | 421.1  | 99.2      | 1,348.5          | 1,086.0 | 124.2     |
| 庶 務 ・ 人 事 事 務 員(男)                | 281.4      | 346.3  | 81.3      | 945.2            | 1,209.3 | 78.2      |
| “(女)                              | 213.4      | 258.7  | 82.5      | 536.1            | 751.9   | 71.3      |
| 企 画 事 務 員(男)                      | 320.3      | 423.0  | 75.7      | 1,197.2          | 1,696.9 | 70.6      |
| “(女)                              | 253.7      | 316.5  | 80.2      | 871.3            | 1,034.5 | 84.2      |
| 電 話 応 接 事 務 員(男)                  | 293.7      | 276.6  | 106.2     | 1,155.2          | 415.9   | 277.8     |
| “(女)                              | 205.0      | 229.2  | 89.4      | 579.4            | 246.3   | 235.2     |
| 総 合 事 務 員(男)                      | 303.3      | 360.3  | 84.2      | 1,047.1          | 1,407.1 | 74.4      |
| “(女)                              | 214.3      | 256.9  | 83.4      | 512.8            | 797.0   | 64.3      |
| 会 計 事 務 従 事 者(男)                  | 274.2      | 333.6  | 82.2      | 919.7            | 1,205.1 | 76.3      |
| “(女)                              | 208.0      | 252.9  | 82.2      | 607.7            | 737.1   | 82.4      |
| 生 産 関 連 事 務 従 事 者(男)              | 281.2      | 316.7  | 88.8      | 1,007.6          | 1,166.0 | 86.4      |
| “(女)                              | 198.7      | 233.4  | 85.1      | 640.3            | 699.0   | 91.6      |
| 営 業 ・ 販 売 事 務 従 事 者(男)            | 300.1      | 343.3  | 87.4      | 805.4            | 1,088.2 | 74.0      |
| “(女)                              | 209.1      | 250.4  | 83.5      | 550.8            | 716.5   | 76.9      |

出典：厚生労働省「令和2年賃金構造基本統計調査報告(第1表、都道府県別第3表)」

岩手の医師(女)、歯科衛生士(男)は、労働者数が少なく統計として公表されていないため、岩手・全国とも男女計を掲載した。

| 区 分                       | 所定内給与額(千円) |       |           | 年間賞与其他特別給与額(千円) |         |           |
|---------------------------|------------|-------|-----------|-----------------|---------|-----------|
|                           | 岩手県        | 全 国   | 格 差 ( % ) | 岩手県             | 全 国     | 格 差 ( % ) |
| 運輸・郵便事務従事者(男)             | 316.4      | 307.3 | 103.0     | 789.1           | 931.8   | 84.7      |
| (女)                       | 228.2      | 231.4 | 98.6      | 470.5           | 624.9   | 75.3      |
| 事務用機器操作員(男)               | 236.6      | 297.2 | 79.6      | 679.8           | 885.7   | 76.8      |
| (女)                       | 221.7      | 223.4 | 99.2      | 302.5           | 547.5   | 55.3      |
| 販売店員(男)                   | 235.8      | 278.5 | 84.7      | 419.1           | 580.1   | 72.2      |
| (女)                       | 178.8      | 200.8 | 89.0      | 248.1           | 242.2   | 102.4     |
| 金融営業職業従事者(男)              | 276.7      | 346.7 | 79.8      | 1,079.7         | 1,412.7 | 76.4      |
| (女)                       | 228.8      | 283.1 | 80.8      | 777.9           | 1,133.9 | 68.6      |
| 保険営業職業従事者(男)              | 268.4      | 468.8 | 57.3      | 905.7           | 766.8   | 118.1     |
| (女)                       | 246.4      | 267.9 | 92.0      | 430.9           | 449.4   | 95.9      |
| 介護職員(医療・福祉施設等)(男)         | 214.1      | 258.5 | 82.8      | 583.4           | 645.9   | 90.3      |
| (女)                       | 209.3      | 229.7 | 91.1      | 526.0           | 533.4   | 98.6      |
| 訪問介護従事者(男)                | 231.8      | 262.2 | 88.4      | 271.6           | 419.4   | 64.8      |
| (女)                       | 214.4      | 241.3 | 88.9      | 160.7           | 452.1   | 35.5      |
| 看護助手(男)                   | 152.9      | 223.4 | 68.4      | 271.5           | 394.9   | 68.8      |
| (女)                       | 169.9      | 207.8 | 81.8      | 436.9           | 465.0   | 94.0      |
| 理容・美容師(男)                 | 204.3      | 297.0 | 68.8      | 131.1           | 68.2    | 192.2     |
| (女)                       | 185.1      | 237.4 | 78.0      | 135.3           | 63.4    | 213.4     |
| 飲食物調理従事者(男)               | 243.9      | 260.6 | 93.6      | 295.9           | 359.5   | 82.3      |
| (女)                       | 178.2      | 192.5 | 92.6      | 352.2           | 291.9   | 120.7     |
| 飲食物給仕従事者(男)               | 220.4      | 262.6 | 83.9      | 161.3           | 413.9   | 39.0      |
| (女)                       | 154.3      | 199.8 | 77.2      | 26.8            | 174.6   | 15.3      |
| 娯楽場等接客員(男)                | 221.2      | 279.0 | 79.3      | 259.6           | 552.4   | 47.0      |
| (女)                       | 188.0      | 209.4 | 89.8      | 133.1           | 245.8   | 54.1      |
| 警 備 員(男)                  | 170.7      | 224.5 | 76.0      | 51.3            | 419.4   | 12.2      |
| (女)                       | 171.5      | 216.0 | 79.4      | 142.0           | 432.2   | 32.9      |
| 金属工作機械作業従事者(男)            | 230.7      | 274.3 | 84.1      | 727.2           | 781.0   | 93.1      |
| (女)                       | 200.4      | 199.1 | 100.7     | 619.8           | 404.4   | 153.3     |
| 化学製品製造従事者(男)              | 245.7      | 294.5 | 83.4      | 526.2           | 1,054.2 | 49.9      |
| (女)                       | 216.8      | 216.3 | 100.2     | 371.9           | 503.6   | 73.8      |
| 食料品・飲料・たばこ製造従事者(男)        | 220.3      | 243.7 | 90.4      | 559.0           | 599.1   | 93.3      |
| (女)                       | 179.1      | 176.4 | 101.5     | 387.9           | 229.3   | 169.2     |
| 紡織・衣服・繊維製品製造従事者(男)        | 213.8      | 249.8 | 85.6      | 731.8           | 494.5   | 148.0     |
| (女)                       | 162.1      | 164.3 | 98.7      | 212.2           | 148.7   | 142.7     |
| 木・紙製品製造従事者(男)             | 230.4      | 255.9 | 90.0      | 485.0           | 644.0   | 75.3      |
| (女)                       | 165.7      | 189.2 | 87.6      | 135.4           | 314.8   | 43.0      |
| 印刷・製本従事者(男)               | 220.7      | 276.5 | 79.8      | 320.3           | 647.1   | 49.5      |
| (女)                       | 187.3      | 211.8 | 88.4      | 235.3           | 340.9   | 69.0      |
| ゴム・プラスチック製品製造従事者(男)       | 226.1      | 267.7 | 84.5      | 652.8           | 773.2   | 84.4      |
| (女)                       | 185.5      | 188.2 | 98.6      | 555.7           | 319.0   | 174.2     |
| 電気機械器具組立従事者(男)            | 247.1      | 270.8 | 91.2      | 799.2           | 885.2   | 90.3      |
| (女)                       | 180.6      | 195.5 | 92.4      | 349.5           | 427.7   | 81.7      |
| 自動車組立従事者(男)               | 290.0      | 295.8 | 98.0      | 595.2           | 1,101.1 | 54.1      |
| (女)                       | 322.5      | 205.1 | 157.2     | 890.6           | 396.6   | 224.6     |
| ビル・建物清掃員(男)               | 178.8      | 212.3 | 84.2      | 262.2           | 252.9   | 103.7     |
| (女)                       | 140.0      | 173.3 | 80.8      | 99.0            | 148.0   | 66.9      |
| 清掃員(ビル・建物を除く)、廃棄物処理従事者(男) | 218.2      | 261.6 | 83.4      | 344.7           | 524.2   | 65.8      |
| (女)                       | 152.4      | 187.9 | 81.1      | 252.0           | 346.4   | 72.7      |

出典：厚生労働省「令和2年賃金構造基本統計調査報告(第1表、都道府県別第3表)」

## 岩手県の新規学卒者の初任給(令和2年は所定内給与額)の推移

|      | 男 性          |                |              |                |              |                | 女 性          |                |              |                |              |                |
|------|--------------|----------------|--------------|----------------|--------------|----------------|--------------|----------------|--------------|----------------|--------------|----------------|
|      | 大 卒          |                | 高専・短大卒       |                | 高 卒          |                | 大 卒          |                | 高専・短大卒       |                | 高 卒          |                |
|      | 初任給額<br>(千円) | 格差<br>(東京=100) | 初任給額<br>(千円) | 格差<br>(東京=100) | 初任給額<br>(千円) | 格差<br>(東京=100) | 初任給額<br>(千円) | 格差<br>(東京=100) | 初任給額<br>(千円) | 格差<br>(東京=100) | 初任給額<br>(千円) | 格差<br>(東京=100) |
| 平成28 | 187.6        | 88.0           | 170.7        | 90.0           | 149.8        | 85.6           | 192.5        | 92.2           | 158.6        | 81.9           | 143.7        | 84.5           |
| 29   | 196.1        | 90.0           | 159.6        | 85.0           | 148.1        | 85.0           | 223.8        | 106.0          | 158.0        | 84.0           | 144.0        | 84.5           |
| 30   | 196.9        | 89.6           | 160.6        | 83.8           | 153.3        | 87.5           | 182.2        | 86.7           | 158.4        | 83.7           | 141.5        | 81.1           |
| 令和元  | 191.2        | 85.3           | 173.5        | 86.9           | 153.9        | 87.0           | 196.2        | 90.7           | 167.0        | 82.8           | 146.2        | 81.1           |
| 2    | 204.2        | 88.1           | 178.1        | 79.3           | 169.0        | 92.9           | 216.2        | 94.9           | 189.5        | 89.2           | 163.7        | 87.7           |

出典：厚生労働省「平成28.29.30年、令和元年賃金構造基本統計調査報告(参考表)及び令和2年賃金構造基本統計調査報告(都道府県別第4表)」

## 新規学卒者の都道府県別所定内給与額及び地域間格差

| 地域  | 男 性            |                |                |                |                |                | 女 性            |                |                |                |                |                |
|-----|----------------|----------------|----------------|----------------|----------------|----------------|----------------|----------------|----------------|----------------|----------------|----------------|
|     | 大 卒            |                | 高専・短大卒         |                | 高 卒            |                | 大 卒            |                | 高専・短大卒         |                | 高 卒            |                |
|     | 所定内給与<br>額(千円) | 格差<br>(東京=100) | 所定内給与<br>額(千円) | 格差<br>(東京=100) | 所定内給与<br>額(千円) | 格差<br>(東京=100) | 所定内給与<br>額(千円) | 格差<br>(東京=100) | 所定内給与<br>額(千円) | 格差<br>(東京=100) | 所定内給与<br>額(千円) | 格差<br>(東京=100) |
| 北海道 | 208.9          | 90.1           | 241.2          | 107.4          | 174.7          | 96.0           | 228.9          | 100.5          | 193.1          | 90.9           | 165.0          | 88.4           |
| 青 森 | 199.7          | 86.2           | 191.9          | 85.4           | 165.5          | 91.0           | 195.6          | 85.9           | 189.8          | 89.3           | 161.8          | 86.7           |
| 岩 手 | 204.2          | 88.1           | 178.1          | 79.3           | 169.0          | 92.9           | 216.2          | 94.9           | 189.5          | 89.2           | 163.7          | 87.7           |
| 宮 城 | 231.7          | 100.0          | 218.8          | 97.4           | 175.8          | 96.6           | 210.7          | 92.5           | 203.6          | 95.8           | 173.1          | 92.7           |
| 秋 田 | 207.9          | 89.7           | 221.2          | 98.5           | 169.2          | 93.0           | 221.4          | 97.2           | 177.1          | 83.3           | 158.5          | 84.9           |
| 山 形 | 222.0          | 95.8           | 178.8          | 79.6           | 163.6          | 89.9           | 236.8          | 104.0          | 176.8          | 83.2           | 158.7          | 85.0           |
| 福 島 | 252.9          | 109.1          | 208.4          | 92.8           | 177.6          | 97.6           | 211.7          | 93.0           | 182.8          | 86.0           | 169.1          | 90.6           |
| 茨 城 | 238.0          | 102.7          | 196.7          | 87.6           | 181.9          | 100.0          | 224.5          | 98.6           | 194.2          | 91.4           | 169.8          | 90.9           |
| 栃 木 | 217.2          | 93.7           | 214.0          | 95.3           | 180.8          | 99.4           | 209.1          | 91.8           | 202.7          | 95.4           | 170.6          | 91.4           |
| 群 馬 | 225.6          | 97.3           | 196.4          | 87.4           | 183.5          | 100.9          | 208.0          | 91.3           | 190.8          | 89.8           | 177.2          | 94.9           |
| 埼 玉 | 231.5          | 99.9           | 222.9          | 99.2           | 187.7          | 103.2          | 245.2          | 107.7          | 199.0          | 93.6           | 189.6          | 101.6          |
| 千 葉 | 242.5          | 104.6          | 197.2          | 87.8           | 179.4          | 98.6           | 234.7          | 103.1          | 236.6          | 111.3          | 183.3          | 98.2           |
| 東 京 | 231.8          | 100.0          | 224.6          | 100.0          | 181.9          | 100.0          | 227.7          | 100.0          | 212.5          | 100.0          | 186.7          | 100.0          |
| 神奈川 | 233.3          | 100.6          | 195.3          | 87.0           | 193.3          | 106.3          | 229.9          | 101.0          | 204.5          | 96.2           | 181.2          | 97.1           |
| 新 潟 | 213.8          | 92.2           | 191.8          | 85.4           | 177.7          | 97.7           | 206.0          | 90.5           | 184.6          | 86.9           | 170.3          | 91.2           |
| 富 山 | 216.0          | 93.2           | 188.8          | 84.1           | 180.7          | 99.3           | 208.3          | 91.5           | 179.3          | 84.4           | 168.8          | 90.4           |
| 石 川 | 206.9          | 89.3           | 190.4          | 84.8           | 178.7          | 98.2           | 234.4          | 102.9          | 177.1          | 83.3           | 166.0          | 88.9           |
| 福 井 | 227.6          | 98.2           | 253.4          | 112.8          | 181.8          | 99.9           | 224.6          | 98.6           | 192.6          | 90.6           | 168.6          | 90.3           |
| 山 梨 | 220.3          | 95.0           | 189.2          | 84.2           | 174.6          | 96.0           | 230.4          | 101.2          | 193.5          | 91.1           | 179.6          | 96.2           |
| 長 野 | 226.3          | 97.6           | 214.4          | 95.5           | 174.1          | 95.7           | 218.2          | 95.8           | 198.0          | 93.2           | 179.3          | 96.0           |
| 岐 阜 | 230.1          | 99.3           | 220.9          | 98.4           | 176.2          | 96.9           | 232.4          | 102.1          | 223.2          | 105.0          | 176.6          | 94.6           |
| 静 岡 | 215.1          | 92.8           | 198.1          | 88.2           | 185.0          | 101.7          | 209.5          | 92.0           | 194.8          | 91.7           | 178.3          | 95.5           |

出典：厚生労働省「令和2年賃金構造基本統計調査報告(都道府県別第4表)」

| 地域  | 男 性            |                 |                |                 |                |                 | 女 性            |                 |                |                 |                |                 |
|-----|----------------|-----------------|----------------|-----------------|----------------|-----------------|----------------|-----------------|----------------|-----------------|----------------|-----------------|
|     | 大 卒            |                 | 高専・短大卒         |                 | 高 卒            |                 | 大 卒            |                 | 高専・短大卒         |                 | 高 卒            |                 |
|     | 所定内給与<br>額(千円) | 格 差<br>(東京=100) | 所定内給与<br>額(千円) | 格 差<br>(東京=100) | 所定内給与<br>額(千円) | 格 差<br>(東京=100) | 所定内給与<br>額(千円) | 格 差<br>(東京=100) | 所定内給与<br>額(千円) | 格 差<br>(東京=100) | 所定内給与<br>額(千円) | 格 差<br>(東京=100) |
| 愛知  | 226.9          | 97.9            | 226.5          | 100.8           | 178.7          | 98.2            | 231.5          | 101.7           | 204.1          | 96.0            | 180.6          | 96.7            |
| 三重  | 222.9          | 96.2            | 179.2          | 79.8            | 181.8          | 99.9            | 238.5          | 104.7           | 190.0          | 89.4            | 174.3          | 93.4            |
| 滋賀  | 239.9          | 103.5           | 212.7          | 94.7            | 182.4          | 100.3           | 214.8          | 94.3            | 207.5          | 97.6            | 172.8          | 92.6            |
| 京都  | 229.3          | 98.9            | 233.7          | 104.1           | 177.6          | 97.6            | 223.0          | 97.9            | 211.8          | 99.7            | 176.0          | 94.3            |
| 大阪  | 227.2          | 98.0            | 220.3          | 98.1            | 189.6          | 104.2           | 225.1          | 98.9            | 199.6          | 93.9            | 188.1          | 100.7           |
| 兵庫  | 228.8          | 98.7            | 213.8          | 95.2            | 182.5          | 100.3           | 219.0          | 96.2            | 197.8          | 93.1            | 181.5          | 97.2            |
| 奈良  | 234.4          | 101.1           | -              | -               | 175.0          | 96.2            | 224.3          | 98.5            | 200.9          | 94.5            | 180.5          | 96.7            |
| 和歌山 | 215.6          | 93.0            | 166.7          | 74.2            | 171.1          | 94.1            | 213.5          | 93.8            | 177.7          | 83.6            | 159.6          | 85.5            |
| 鳥取  | 218.8          | 94.4            | 173.9          | 77.4            | 180.5          | 99.2            | 211.9          | 93.1            | 175.0          | 82.4            | 164.5          | 88.1            |
| 島根  | 221.9          | 95.7            | 177.8          | 79.2            | 171.0          | 94.0            | 223.4          | 98.1            | 192.2          | 90.4            | 170.2          | 91.2            |
| 岡山  | 212.3          | 91.6            | 201.4          | 89.7            | 176.1          | 96.8            | 222.1          | 97.5            | 181.3          | 85.3            | 173.4          | 92.9            |
| 広島  | 215.9          | 93.1            | 204.6          | 91.1            | 177.1          | 97.4            | 213.8          | 93.9            | 203.3          | 95.7            | 164.8          | 88.3            |
| 山口  | 240.9          | 103.9           | 215.3          | 95.9            | 178.6          | 98.2            | 212.1          | 93.1            | 175.1          | 82.4            | 166.9          | 89.4            |
| 徳島  | 227.0          | 97.9            | 186.0          | 82.8            | 182.7          | 100.4           | 210.5          | 92.4            | 186.0          | 87.5            | 167.1          | 89.5            |
| 香川  | 218.0          | 94.0            | 211.6          | 94.2            | 176.9          | 97.3            | 196.4          | 86.3            | 186.0          | 87.5            | 164.9          | 88.3            |
| 愛媛  | 217.3          | 93.7            | 179.1          | 79.7            | 170.6          | 93.8            | 210.7          | 92.5            | 159.6          | 75.1            | 166.0          | 88.9            |
| 高知  | 219.9          | 94.9            | 176.0          | 78.4            | 167.9          | 92.3            | 203.1          | 89.2            | 170.3          | 80.1            | 162.8          | 87.2            |
| 福岡  | 231.1          | 99.7            | 226.4          | 100.8           | 179.6          | 98.7            | 215.4          | 94.6            | 195.4          | 92.0            | 170.9          | 91.5            |
| 佐賀  | 213.1          | 91.9            | 212.1          | 94.4            | 184.0          | 101.2           | 228.2          | 100.2           | 176.8          | 83.2            | 162.0          | 86.8            |
| 長崎  | 221.9          | 95.7            | 197.9          | 88.1            | 167.7          | 92.2            | 213.8          | 93.9            | 193.3          | 91.0            | 162.6          | 87.1            |
| 熊本  | 221.5          | 95.6            | 189.0          | 84.1            | 174.2          | 95.8            | 218.6          | 96.0            | 190.7          | 89.7            | 162.6          | 87.1            |
| 大分  | 208.8          | 90.1            | 222.3          | 99.0            | 168.0          | 92.4            | 216.6          | 95.1            | 175.8          | 82.7            | 167.4          | 89.7            |
| 宮崎  | 200.2          | 86.4            | 194.6          | 86.6            | 166.7          | 91.6            | 210.3          | 92.4            | 183.9          | 86.5            | 160.0          | 85.7            |
| 鹿児島 | 212.9          | 91.8            | 166.8          | 74.3            | 159.4          | 87.6            | 208.7          | 91.7            | 180.0          | 84.7            | 162.1          | 86.8            |
| 沖縄  | 184.8          | 79.7            | 183.6          | 81.7            | 167.1          | 91.9            | 185.7          | 81.6            | 191.2          | 90.0            | 180.7          | 96.8            |

出典：厚生労働省「令和2年賃金構造基本統計調査報告(都道府県別第4表)」

全国の標準労働者の年齢各歳別所定内給与額及び年間賞与その他の特別給与額

| 年齢 | 男性労働者  |               |        |               |        |               |        |               | 年齢 | 女性労働者  |               |        |               |        |               |        |               |
|----|--------|---------------|--------|---------------|--------|---------------|--------|---------------|----|--------|---------------|--------|---------------|--------|---------------|--------|---------------|
|    | 中卒     |               | 高卒     |               | 高専・短大卒 |               | 大卒     |               |    | 中卒     |               | 高卒     |               | 高専・短大卒 |               | 大卒     |               |
|    | 所定内給与額 | 年間賞与その他の特別給与額 | 所定内給与額 | 年間賞与その他の特別給与額 | 所定内給与額 | 年間賞与その他の特別給与額 | 所定内給与額 | 年間賞与その他の特別給与額 |    | 所定内給与額 | 年間賞与その他の特別給与額 | 所定内給与額 | 年間賞与その他の特別給与額 | 所定内給与額 | 年間賞与その他の特別給与額 | 所定内給与額 | 年間賞与その他の特別給与額 |
| 歳  | 千円     | 千円            | 千円     | 千円            | 千円     | 千円            | 千円     | 千円            | 歳  | 千円     | 千円            | 千円     | 千円            | 千円     | 千円            | 千円     | 千円            |
| 15 | 180.7  | 0.0           | -      | -             | -      | -             | -      | -             | 15 | -      | -             | -      | -             | -      | -             | -      | -             |
| 16 | 172.1  | 2.4           | -      | -             | -      | -             | -      | -             | 16 | -      | -             | -      | -             | -      | -             | -      | -             |
| 17 | 182.2  | 132.5         | -      | -             | -      | -             | -      | -             | 17 | 155.8  | 67.1          | -      | -             | -      | -             | -      | -             |
| 18 | 196.6  | 142.3         | 179.2  | 17.9          | -      | -             | -      | -             | 18 | -      | -             | 173.4  | 8.3           | -      | -             | -      | -             |
| 19 | 202.8  | 344.5         | 186.1  | 367.0         | -      | -             | -      | -             | 19 | 154.0  | 0.0           | 177.5  | 274.6         | -      | -             | -      | -             |
| 20 | 315.1  | 96.9          | 194.1  | 680.4         | 201.4  | 24.2          | -      | -             | 20 | 118.1  | 0.0           | 193.6  | 507.6         | 193.0  | 17.1          | -      | -             |
| 21 | 168.9  | 31.6          | 197.9  | 656.0         | 199.8  | 420.3         | -      | -             | 21 | -      | -             | 186.0  | 534.2         | 196.6  | 408.1         | -      | -             |
| 22 | 228.5  | 257.6         | 206.7  | 753.2         | 212.3  | 762.9         | 222.9  | 19.1          | 22 | -      | -             | 194.8  | 596.5         | 199.4  | 665.2         | 219.5  | 26.9          |
| 23 | 206.4  | 870.6         | 219.1  | 814.9         | 219.5  | 816.9         | 228.6  | 312.4         | 23 | -      | -             | 197.5  | 678.8         | 209.3  | 732.4         | 227.8  | 310.5         |
| 24 | 216.0  | 300.0         | 220.0  | 810.9         | 220.5  | 978.1         | 233.6  | 684.4         | 24 | 164.6  | 326.9         | 196.3  | 536.3         | 211.3  | 787.6         | 230.1  | 669.3         |
| 25 | 246.6  | 1,211.2       | 230.1  | 888.6         | 232.2  | 940.2         | 247.0  | 919.0         | 25 | -      | -             | 203.1  | 672.1         | 216.5  | 872.8         | 239.7  | 879.0         |
| 26 | 276.6  | 778.7         | 232.7  | 956.3         | 237.9  | 967.6         | 251.9  | 993.8         | 26 | -      | -             | 222.3  | 599.6         | 235.4  | 799.7         | 245.5  | 944.5         |
| 27 | 256.1  | 661.4         | 247.4  | 945.9         | 258.5  | 1,179.1       | 268.4  | 1,064.6       | 27 | -      | -             | 213.8  | 693.5         | 223.5  | 833.3         | 253.6  | 977.3         |
| 28 | 278.0  | 360.0         | 254.0  | 991.7         | 250.3  | 943.1         | 280.9  | 1,086.1       | 28 | -      | -             | 208.0  | 791.3         | 229.7  | 869.9         | 256.6  | 955.4         |
| 29 | 239.0  | 843.6         | 263.4  | 1,084.7       | 275.2  | 1,230.0       | 295.5  | 1,194.6       | 29 | 158.1  | 0.0           | 228.7  | 732.4         | 236.0  | 830.8         | 267.8  | 1,129.1       |
| 30 | 253.9  | 1,218.0       | 270.1  | 1,074.6       | 271.8  | 1,174.2       | 302.2  | 1,275.6       | 30 | -      | -             | 225.6  | 760.8         | 251.1  | 857.8         | 274.7  | 1,067.2       |
| 31 | 255.9  | 589.5         | 272.7  | 1,156.5       | 277.6  | 1,180.3       | 323.8  | 1,293.6       | 31 | -      | -             | 225.8  | 797.6         | 245.4  | 902.5         | 275.2  | 1,102.2       |
| 32 | 192.1  | 305.9         | 284.8  | 1,160.8       | 287.5  | 1,331.3       | 326.1  | 1,355.4       | 32 | -      | -             | 230.8  | 792.7         | 253.8  | 1,004.3       | 289.5  | 1,187.5       |
| 33 | 137.0  | 240.0         | 285.9  | 1,117.4       | 318.0  | 1,326.1       | 338.4  | 1,464.6       | 33 | -      | -             | 237.4  | 818.1         | 253.1  | 983.7         | 304.1  | 1,212.7       |
| 34 | 306.2  | 1,061.6       | 294.8  | 1,229.6       | 301.3  | 1,331.5       | 342.5  | 1,492.6       | 34 | -      | -             | 231.0  | 714.2         | 257.7  | 989.3         | 296.7  | 1,234.7       |
| 35 | 149.7  | 497.1         | 305.5  | 1,223.6       | 323.0  | 1,367.4       | 365.9  | 1,689.9       | 35 | 198.0  | 254.7         | 245.1  | 751.9         | 246.5  | 957.3         | 302.7  | 1,267.8       |
| 36 | 222.7  | 321.5         | 320.6  | 1,300.4       | 349.6  | 1,785.4       | 378.8  | 1,762.4       | 36 | 226.3  | 400.0         | 247.8  | 974.8         | 278.6  | 1,026.0       | 319.6  | 1,358.2       |
| 37 | 284.0  | 653.9         | 315.6  | 1,283.2       | 314.5  | 1,338.9       | 376.9  | 1,659.2       | 37 | -      | -             | 252.6  | 825.1         | 267.5  | 982.1         | 320.5  | 1,257.1       |
| 38 | 266.9  | 854.7         | 331.4  | 1,305.9       | 367.6  | 1,550.1       | 393.2  | 1,708.0       | 38 | 162.4  | 194.6         | 249.4  | 910.8         | 278.6  | 1,115.0       | 335.5  | 1,413.1       |
| 39 | 262.1  | 9.1           | 341.3  | 1,459.1       | 359.4  | 1,393.8       | 414.8  | 1,854.3       | 39 | 231.5  | 576.9         | 261.2  | 996.2         | 272.2  | 1,023.1       | 333.7  | 1,539.4       |
| 40 | 309.2  | 567.2         | 343.4  | 1,441.8       | 367.9  | 1,502.6       | 418.2  | 1,876.9       | 40 | 179.3  | 278.4         | 263.9  | 1,021.3       | 284.7  | 1,096.2       | 334.8  | 1,369.9       |
| 41 | 304.7  | 511.9         | 363.0  | 1,401.3       | 415.1  | 1,799.8       | 451.2  | 1,953.9       | 41 | 138.9  | 551.0         | 270.4  | 1,013.3       | 324.5  | 1,329.0       | 365.3  | 1,613.8       |
| 42 | 352.3  | 69.4          | 352.0  | 1,441.7       | 368.7  | 1,495.5       | 438.9  | 1,891.2       | 42 | -      | -             | 271.8  | 1,005.0       | 300.6  | 1,262.7       | 366.1  | 1,574.5       |
| 43 | 265.8  | 508.1         | 355.5  | 1,481.9       | 389.7  | 1,531.3       | 458.0  | 1,987.0       | 43 | 214.3  | 40.6          | 278.9  | 1,019.6       | 319.1  | 1,411.7       | 340.7  | 1,332.1       |
| 44 | 349.3  | 791.8         | 377.7  | 1,538.3       | 418.9  | 1,871.7       | 473.6  | 2,176.7       | 44 | -      | -             | 290.5  | 1,128.4       | 321.9  | 1,413.2       | 380.1  | 1,755.6       |
| 45 | 290.1  | 944.6         | 378.9  | 1,632.2       | 414.2  | 2,008.3       | 483.7  | 2,241.9       | 45 | 380.6  | 2,647.4       | 304.3  | 1,297.1       | 322.0  | 1,313.1       | 382.8  | 1,809.9       |
| 46 | 365.2  | 1,369.9       | 389.1  | 1,696.5       | 409.6  | 1,715.3       | 491.0  | 2,223.9       | 46 | 182.2  | 347.0         | 300.6  | 1,282.8       | 329.7  | 1,467.7       | 399.8  | 1,738.5       |
| 47 | 349.8  | 999.5         | 406.4  | 1,778.8       | 495.7  | 1,849.3       | 511.7  | 2,271.3       | 47 | 270.2  | 1.0           | 312.3  | 1,375.2       | 355.3  | 1,595.2       | 450.9  | 1,954.6       |
| 48 | 398.8  | 1,206.8       | 413.4  | 1,710.2       | 463.0  | 2,090.7       | 520.8  | 2,387.4       | 48 | 187.3  | 512.6         | 324.5  | 1,382.0       | 345.3  | 1,658.8       | 424.6  | 1,918.5       |
| 49 | 321.2  | 1,225.4       | 418.4  | 1,799.3       | 492.3  | 2,195.5       | 535.2  | 2,518.6       | 49 | 214.2  | 403.4         | 303.7  | 1,232.0       | 364.1  | 1,729.2       | 450.8  | 2,003.4       |
| 50 | 451.2  | 1,677.2       | 418.6  | 1,624.0       | 484.3  | 2,483.7       | 552.8  | 2,599.4       | 50 | 211.5  | 324.1         | 322.1  | 1,298.2       | 374.0  | 1,732.2       | 457.5  | 2,391.5       |
| 51 | 307.4  | 727.9         | 428.8  | 1,716.8       | 505.2  | 2,523.5       | 566.7  | 2,727.7       | 51 | 253.1  | 858.0         | 320.3  | 1,331.9       | 375.4  | 1,615.7       | 465.6  | 2,505.0       |
| 52 | 401.5  | 1,241.6       | 442.3  | 1,873.4       | 478.8  | 2,241.1       | 579.6  | 2,771.5       | 52 | -      | -             | 331.7  | 1,412.2       | 388.0  | 1,766.3       | 487.2  | 2,525.4       |
| 53 | 343.4  | 1,225.9       | 453.8  | 1,969.0       | 496.4  | 2,579.1       | 565.8  | 2,728.9       | 53 | 250.9  | 577.2         | 334.0  | 1,354.4       | 401.3  | 1,910.1       | 506.8  | 2,521.1       |
| 54 | 415.6  | 1,505.4       | 446.5  | 1,865.5       | 511.5  | 2,572.0       | 580.2  | 2,746.9       | 54 | 256.6  | 814.9         | 333.8  | 1,426.4       | 376.6  | 1,688.5       | 480.1  | 2,065.8       |
| 55 | 434.9  | 1,831.7       | 455.9  | 1,950.5       | 490.2  | 2,649.2       | 576.0  | 2,655.1       | 55 | 147.5  | 46.1          | 366.6  | 1,593.3       | 365.6  | 1,858.5       | 464.8  | 1,937.2       |
| 56 | 454.0  | 1,616.6       | 466.9  | 2,151.3       | 527.2  | 3,360.3       | 558.9  | 2,622.4       | 56 | 419.1  | 2,701.3       | 351.2  | 1,506.7       | 363.0  | 1,859.4       | 532.3  | 2,581.1       |
| 57 | 368.2  | 871.6         | 461.2  | 2,104.7       | 605.7  | 3,191.5       | 561.2  | 2,676.1       | 57 | 345.2  | 598.9         | 358.7  | 1,458.0       | 387.6  | 1,740.4       | 500.9  | 2,552.1       |
| 58 | 331.3  | 1,152.0       | 468.9  | 2,040.3       | 533.6  | 3,024.6       | 554.9  | 2,477.8       | 58 | 268.4  | 1,367.2       | 342.9  | 1,395.3       | 364.4  | 1,750.6       | 515.0  | 1,635.4       |
| 59 | 375.5  | 1,574.8       | 433.2  | 1,771.3       | 467.5  | 2,847.6       | 554.9  | 2,590.2       | 59 | 411.1  | 2,383.5       | 339.8  | 1,257.7       | 383.7  | 1,867.9       | 541.8  | 2,399.1       |
| 60 | 288.8  | 547.0         | 307.0  | 1,669.0       | 382.9  | 2,516.5       | 389.8  | 2,120.3       | 60 | 162.0  | 282.1         | 253.5  | 1,042.0       | 307.6  | 1,834.3       | 364.8  | 1,837.9       |
| 61 | 259.1  | 670.6         | 296.1  | 996.2         | 433.5  | 2,250.5       | 400.4  | 1,342.0       | 61 | 220.3  | 1,095.6       | 234.8  | 632.5         | 304.5  | 1,329.8       | 328.1  | 1,288.5       |
| 62 | 304.6  | 592.7         | 300.8  | 1,000.8       | 272.5  | 948.8         | 365.2  | 1,048.2       | 62 | 192.8  | 36.3          | 220.3  | 490.0         | 250.0  | 710.2         | 341.5  | 845.8         |
| 63 | 201.9  | 563.2         | 290.3  | 992.3         | 295.2  | 1,328.9       | 357.1  | 962.1         | 63 | 167.7  | 200.0         | 208.7  | 551.6         | 460.1  | 682.8         | 332.2  | 671.4         |
| 64 | 248.0  | 533.7         | 283.5  | 926.9         | 300.9  | 694.4         | 334.9  | 826.8         | 64 | 160.3  | 396.8         | 208.8  | 431.9         | 278.3  | 823.0         | 369.0  | 1,409.8       |
| 65 | 316.0  | 205.6         | 272.0  | 783.5         | 311.8  | 164.7         | 354.7  | 1,199.4       | 65 | 148.1  | 242.0         | 172.1  | 78.1          | 318.1  | 1,113.8       | -      | -             |

出典：厚生労働省「令和2年賃金構造基本統計調査報告（標準労働者第1表）」

標準労働者（学校卒業後直ちに企業に就職し、同一企業に継続勤務しているとみなされる労働者）

## 全国地域別最低賃金の年次別推移

|         | 平成29年度 |          | 30年度  |         | 令和元年度 |        | 2年度   |        | 3年度   |        |
|---------|--------|----------|-------|---------|-------|--------|-------|--------|-------|--------|
|         | 最低賃金額  | 発効年月日    | 最低賃金額 | 発効年月日   | 最低賃金額 | 発効年月日  | 最低賃金額 | 発効年月日  | 最低賃金額 | 発効年月日  |
| 全国加重平均額 | 848    |          | 874   |         | 901   |        | 902   |        | 930   |        |
| 北海道     | 810    | 29.10.1  | 835   | 30.10.1 | 861   | 1.10.3 | -     | -      | 889   | 3.10.1 |
| 青森      | 738    | 29.10.6  | 762   | 30.10.4 | 790   | 1.10.4 | 793   | 2.10.3 | 822   | 3.10.6 |
| 岩手      | 738    | 29.10.1  | 762   | 30.10.1 | 790   | 1.10.4 | 793   | 2.10.3 | 821   | 3.10.2 |
| 宮城      | 772    | 29.10.1  | 798   | 30.10.1 | 824   | 1.10.1 | 825   | 2.10.1 | 853   | 3.10.1 |
| 秋田      | 738    | 29.10.1  | 762   | 30.10.1 | 790   | 1.10.3 | 792   | 2.10.1 | 822   | 3.10.1 |
| 山形      | 739    | 29.10.6  | 763   | 30.10.1 | 790   | 1.10.1 | 793   | 2.10.3 | 822   | 3.10.2 |
| 福島      | 748    | 29.10.1  | 772   | 30.10.1 | 798   | 1.10.1 | 800   | 2.10.2 | 828   | 3.10.1 |
| 茨城      | 796    | 29.10.1  | 822   | 30.10.1 | 849   | 1.10.1 | 851   | 2.10.1 | 879   | 3.10.1 |
| 栃木      | 800    | 29.10.1  | 826   | 30.10.1 | 853   | 1.10.1 | 854   | 2.10.1 | 882   | 3.10.1 |
| 群馬      | 783    | 29.10.7  | 809   | 30.10.6 | 835   | 1.10.6 | 837   | 2.10.3 | 865   | 3.10.2 |
| 埼玉      | 871    | 29.10.1  | 898   | 30.10.1 | 926   | 1.10.1 | 928   | 2.10.1 | 956   | 3.10.1 |
| 千葉      | 868    | 29.10.1  | 895   | 30.10.1 | 923   | 1.10.1 | 925   | 2.10.1 | 953   | 3.10.1 |
| 東京      | 958    | 29.10.1  | 985   | 30.10.1 | 1,013 | 1.10.1 | -     | -      | 1,041 | 3.10.1 |
| 神奈川     | 956    | 29.10.1  | 983   | 30.10.1 | 1,011 | 1.10.1 | 1,012 | 2.10.1 | 1,040 | 3.10.1 |
| 新潟      | 778    | 29.10.1  | 803   | 30.10.1 | 830   | 1.10.6 | 831   | 2.10.1 | 859   | 3.10.1 |
| 富山      | 795    | 29.10.1  | 821   | 30.10.1 | 848   | 1.10.1 | 849   | 2.10.1 | 877   | 3.10.1 |
| 石川      | 781    | 29.10.1  | 806   | 30.10.1 | 832   | 1.10.2 | 833   | 2.10.7 | 861   | 3.10.7 |
| 福井      | 778    | 29.10.1  | 803   | 30.10.1 | 829   | 1.10.4 | 830   | 2.10.2 | 858   | 3.10.1 |
| 山梨      | 784    | 29.10.14 | 810   | 30.10.3 | 837   | 1.10.1 | 838   | 2.10.9 | 866   | 3.10.1 |
| 長野      | 795    | 29.10.1  | 821   | 30.10.1 | 848   | 1.10.4 | 849   | 2.10.1 | 877   | 3.10.1 |
| 岐阜      | 800    | 29.10.1  | 825   | 30.10.1 | 851   | 1.10.1 | 852   | 2.10.1 | 880   | 3.10.1 |
| 静岡      | 832    | 29.10.4  | 858   | 30.10.3 | 885   | 1.10.4 | -     | -      | 913   | 3.10.2 |
| 愛知      | 871    | 29.10.1  | 898   | 30.10.1 | 926   | 1.10.1 | 927   | 2.10.1 | 955   | 3.10.1 |
| 三重      | 820    | 29.10.1  | 846   | 30.10.1 | 873   | 1.10.1 | 874   | 2.10.1 | 902   | 3.10.1 |
| 滋賀      | 813    | 29.10.5  | 839   | 30.10.1 | 866   | 1.10.3 | 868   | 2.10.1 | 896   | 3.10.1 |
| 京都      | 856    | 29.10.1  | 882   | 30.10.1 | 909   | 1.10.1 | -     | -      | 937   | 3.10.1 |
| 大阪      | 909    | 29.9.30  | 936   | 30.10.1 | 964   | 1.10.1 | -     | -      | 992   | 3.10.1 |
| 兵庫      | 844    | 29.10.1  | 871   | 30.10.1 | 899   | 1.10.1 | 900   | 2.10.1 | 928   | 3.10.1 |
| 奈良      | 786    | 29.10.1  | 811   | 30.10.4 | 837   | 1.10.5 | 838   | 2.10.1 | 866   | 3.10.1 |
| 和歌山     | 777    | 29.10.1  | 803   | 30.10.1 | 830   | 1.10.1 | 831   | 2.10.1 | 859   | 3.10.1 |
| 鳥取      | 738    | 29.10.6  | 762   | 30.10.5 | 790   | 1.10.5 | 792   | 2.10.2 | 821   | 3.10.6 |
| 島根      | 740    | 29.10.1  | 764   | 30.10.1 | 790   | 1.10.1 | 792   | 2.10.1 | 824   | 3.10.2 |
| 岡山      | 781    | 29.10.1  | 807   | 30.10.3 | 833   | 1.10.2 | 834   | 2.10.3 | 862   | 3.10.2 |
| 広島      | 818    | 29.10.1  | 844   | 30.10.1 | 871   | 1.10.1 | -     | -      | 899   | 3.10.1 |
| 山口      | 777    | 29.10.1  | 802   | 30.10.1 | 829   | 1.10.5 | -     | -      | 857   | 3.10.1 |
| 徳島      | 740    | 29.10.5  | 766   | 30.10.1 | 793   | 1.10.1 | 796   | 2.10.4 | 824   | 3.10.1 |
| 香川      | 766    | 29.10.1  | 792   | 30.10.1 | 818   | 1.10.1 | 820   | 2.10.1 | 848   | 3.10.1 |
| 愛媛      | 739    | 29.10.1  | 764   | 30.10.1 | 790   | 1.10.1 | 793   | 2.10.3 | 821   | 3.10.1 |
| 高知      | 737    | 29.10.13 | 762   | 30.10.5 | 790   | 1.10.5 | 792   | 2.10.3 | 820   | 3.10.2 |
| 福岡      | 789    | 29.10.1  | 814   | 30.10.1 | 841   | 1.10.1 | 842   | 2.10.1 | 870   | 3.10.1 |
| 佐賀      | 737    | 29.10.6  | 762   | 30.10.4 | 790   | 1.10.4 | 792   | 2.10.2 | 821   | 3.10.6 |
| 長崎      | 737    | 29.10.6  | 762   | 30.10.6 | 790   | 1.10.3 | 793   | 2.10.3 | 821   | 3.10.2 |
| 熊本      | 737    | 29.10.1  | 762   | 30.10.1 | 790   | 1.10.1 | 793   | 2.10.1 | 821   | 3.10.1 |
| 大分      | 737    | 29.10.1  | 762   | 30.10.1 | 790   | 1.10.1 | 792   | 2.10.1 | 822   | 3.10.6 |
| 宮崎      | 737    | 29.10.6  | 762   | 30.10.5 | 790   | 1.10.4 | 793   | 2.10.3 | 821   | 3.10.6 |
| 鹿児島     | 737    | 29.10.1  | 761   | 30.10.1 | 790   | 1.10.3 | 793   | 2.10.3 | 821   | 3.10.2 |
| 沖縄      | 737    | 29.10.1  | 762   | 30.10.3 | 790   | 1.10.3 | 792   | 2.10.3 | 820   | 3.10.8 |

資料出所：厚生労働省「令和2年度最低賃金の改正等の状況」



### 問合せ先

〒020-8522

盛岡市盛岡駅西通1丁目9番15号

盛岡第2合同庁舎5階

**岩手労働局 労働基準部 賃金室**

019-604-3008