



石川労働局発表
平成 28 年 4 月 28 日(木)

【照会先】
石川労働局職業安定部職業安定課
課長 前 茂一
課長補佐 春木 謙一郎
電 話 076(265)4427

報道関係者 各位

平成 28 年 3 月新規高等学校卒業者の就職内定状況等

石川労働局とハローワークでは、平成 28 年 3 月新規高等学校卒業者の就職内定状況等を調査し、平成 28 年 3 月末現在の状況を取りまとめました。その結果の概要は次のとおりです。

- | | |
|---------------|-----------------------|
| ① 就職内定率 (③/②) | 99.8 %で、前年同月と同水準 |
| ② 就職希望者数 | 2,030 人で、同 3.0%の増 |
| ③ 就職内定者数 | 2,025 人で、同 3.0%の増 |
| ④ 県内企業からの求人数 | 4,818 人で、同 15.1%の増 |
| ⑤ 求人倍率 (④/②) | 2.37 倍で、同 0.25 ポイントの増 |

【参考資料】

第 1 表 「平成 28 年 3 月新規高等学校卒業者の職業紹介状況」

第 2 表 「新規高等学校卒業者の求人・求職・就職内定状況の推移」

【本調査について】

※石川県内全ての高等学校（全日制・定時制・通信制）及び特別支援学校高等部・専攻科を対象としています。

※学校・ハローワークの紹介を希望する生徒の状況を取りまとめたものです。
(公務員への就職・縁故就職等を希望する生徒は含まれません。)

平成28年3月新規高等学校卒業者の職業紹介状況

平成28年3月末現在

(1) 求職・就職状況(公務・縁故等を除く)

	計			前年同月	対前年比
	男	女			
1. 卒業 者 数	10,601	5,358	5,243	10,705	▲ 1.0%
2. 就職希望者数	2,030	1,200	830	1,970	3.0%
(1) うち 県内	1,906	1,107	799	1,862	2.4%
(2) うち 県外	124	93	31	108	14.8%
3. 就職内定者数	2,025	1,198	827	1,966	3.0%
(1) うち 県内	1,901	1,105	796	1,858	2.3%
(2) うち 県外	124	93	31	108	14.8%
4. 就職内定率	99.8	99.8	99.6	99.8	0.0P
(1) うち 県内	99.7	99.8	99.6	99.8	▲ 0.1P
(2) うち 県外	100.0	100.0	100.0	100.0	0.0P
5. 就職者の 県内就職率(%)	93.9	92.2	96.3	94.5	▲ 0.6P

(3) 求人状況(産業別・職業別内訳)

	計			前年同月	対前年比
産 業 別	D 建設業	701	640	9.5%	
	E 製造業	1,618	1,387	16.7%	
	11 繊維工業	204	190	7.4%	
	25～31 機械	673	579	16.2%	
	G 情報通信業	22	19	15.8%	
	H 運輸業、郵便業	210	139	51.1%	
	I 卸売業、小売業	551	466	18.2%	
	J 金融業、保険業	19	24	▲ 20.8%	
	M 宿泊業、 飲食サービス業	620	533	16.3%	
	N 生活関連サービス 業、娯楽業	242	209	15.8%	
	P 医療、福祉	428	411	4.1%	
	R サービス業	144	157	▲ 8.3%	
	上記以外の産業	263	201	30.8%	
計	4,818	4,186	15.1%		
職 業 別	A 専門・技術、管理	325	242	34.3%	
	B 事務	279	240	16.3%	
	C 販売	443	408	8.6%	
	D サービス	1,265	1,167	8.4%	
	H,I, 技能工、採掘、 J,K 製造、建築	2,416	2,055	17.6%	
	上記以外の職業	90	74	21.6%	
規 模 別	29 人 以 下	1,659	1,405	18.1%	
	30 ～ 99 人	1,575	1,298	21.3%	
	100 ～ 299 人	908	909	▲ 0.1%	
	300 ～ 499 人	219	189	15.9%	
	500 ～ 999 人	248	234	6.0%	
	1,000 人 以 上	209	151	38.4%	

(2) 求人状況

	計	前年同月	対前年比
6. 求 人 数	4,818	4,186	15.1%
7. 求人倍率 [倍]	2.37	2.12	0.25P

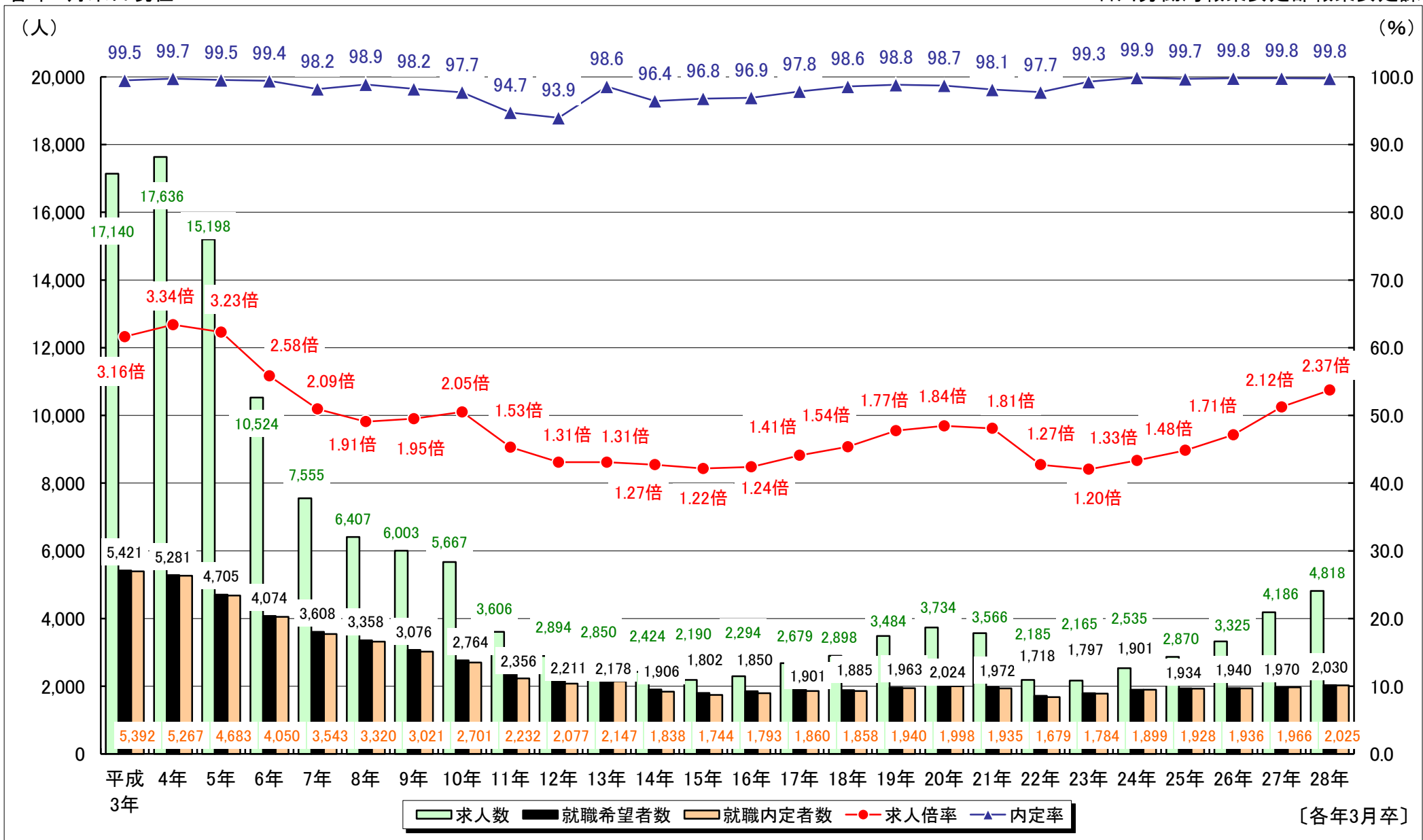
石川労働局職業安定部職業安定課

※ 「5.就職者の県内就職率」とは、就職者数のうち県内に就職した者の比率(「3(1)」÷「3」)である。

新規高等学校卒業者の求人・求職・就職内定状況の推移

各年3月末日現在

石川労働局職業安定部職業安定課



[各年3月卒]