



石川労働局発表  
平成 29 年 4 月 28 日(金)

【照会先】  
石川労働局職業安定部職業安定課  
課長 越野 桂一  
課長補佐 春木 謙一郎  
電 話 076(265)4427

## 平成 29 年 3 月新規高等学校卒業者の就職内定状況等

～ 就職内定率は 99.8%と 4 年連続で同水準となり、平成 3 年 3 月卒業生からの調査開始以降、2 番目の高水準。(平成 29 年 3 月末現在) ～

石川労働局(局長 おな たけお 小奈 健男)では、平成 29 年 3 月新規高等学校卒業者の就職内定状況等を調査し、平成 29 年 3 月末現在の状況を取りまとめました。その結果の概要は次のとおりです。

① 就職内定率 (③/②)	99.8 %で、前年同月と同水準
② 就職希望者数	2,148 人で、前年同月比 5.8%の増
③ 就職内定者数	2,144 人で、同 5.9%の増
④ 県内企業からの求人数	5,037 人で、同 4.5%の増
⑤ 求人倍率 (④/②)	2.34 倍で、同 0.03 ポイントの減

### 【今後の支援】

未内定卒業者を高校との連携によりハローワークへ誘導し、ジョブサポーター(学生支援専門の担当者)が個別支援(求職活動の悩み相談、適職選択のアドバイス、応募書類の作成、面接対策)を行うなど卒業後も継続して支援を実施

### 【参考資料】

- 第 1 表 「平成 29 年 3 月新規高等学校卒業者の職業紹介状況」  
第 2 表 「新規高等学校卒業者の求人・求職・就職内定状況の推移」

### 【本調査について】

※石川県内全ての高等学校(全日制・定時制・通信制)及び特別支援学校高等部・専攻科を対象としています。

※学校・ハローワークの紹介を希望する生徒の状況を取りまとめたものです。(公務員への就職・縁故就職等を希望する生徒は含まれません。)

## 平成29年3月新規高等学校卒業者の職業紹介状況

平成29年3月末現在

## (1) 求職・就職状況(公務・縁故等を除く)

	計			前年同月	対前年比
	男	女			
1. 卒業 者 数	10,907	5,596	5,311	10,601	2.9%
2. 就職希望者数	2,148	1,282	866	2,030	5.8%
(1) うち 県内	2,023	1,178	845	1,906	6.1%
(2) うち 県外	125	104	21	124	0.8%
3. 就職内定者数	2,144	1,279	865	2,025	5.9%
(1) うち 県内	2,019	1,175	844	1,901	6.2%
(2) うち 県外	125	104	21	124	0.8%
4. 就職内定率	99.8	99.8	99.9	99.8	0.0P
(1) うち 県内	99.8	99.7	99.9	99.7	0.1P
(2) うち 県外	100.0	100.0	100.0	100.0	0.0P
5. 就職者の 県内就職率(%)	94.2	91.9	97.6	93.9	0.3P

## (2) 求人状況

	計	前年同月	対前年比
6. 求 人 数	5,037	4,818	4.5%
7. 求人倍率 [倍]	2.34	2.37	▲ 0.03P

## (3) 求人状況(産業別・職業別内訳)

	計			前年同月	対前年比
産 業 別	D 建設業	789	701	12.6%	
	E 製造業	1,639	1,618	1.3%	
	11 繊維工業	216	204	5.9%	
	25～31 機械	681	673	1.2%	
	G 情報通信業	25	22	13.6%	
	H 運輸業、郵便業	287	210	36.7%	
	I 卸売業、小売業	614	551	11.4%	
	J 金融業、保険業	10	19	▲ 47.4%	
	M 宿泊業、 飲食サービス業	580	620	▲ 6.5%	
	N 生活関連サービス 業、娯楽業	199	242	▲ 17.8%	
	P 医療、福祉	482	428	12.6%	
	R サービス業	128	144	▲ 11.1%	
	上記以外の産業	284	263	8.0%	
計	5,037	4,818	4.5%		
職 業 別	A 専門・技術、管理	401	325	23.4%	
	B 事務	269	279	▲ 3.6%	
	D 販売	504	443	13.8%	
	E サービス	1,258	1,265	▲ 0.6%	
	H,I, 技能工、採掘、 J,K 製造、建築	2,527	2,416	4.6%	
	上記以外の職業	78	90	▲ 13.3%	
規 模 別	29 人 以 下	1,714	1,659	3.3%	
	30 ～ 99 人	1,637	1,575	3.9%	
	100 ～ 299 人	955	908	5.2%	
	300 ～ 499 人	227	219	3.7%	
	500 ～ 999 人	213	248	▲ 14.1%	
	1,000 人 以 上	291	209	39.2%	

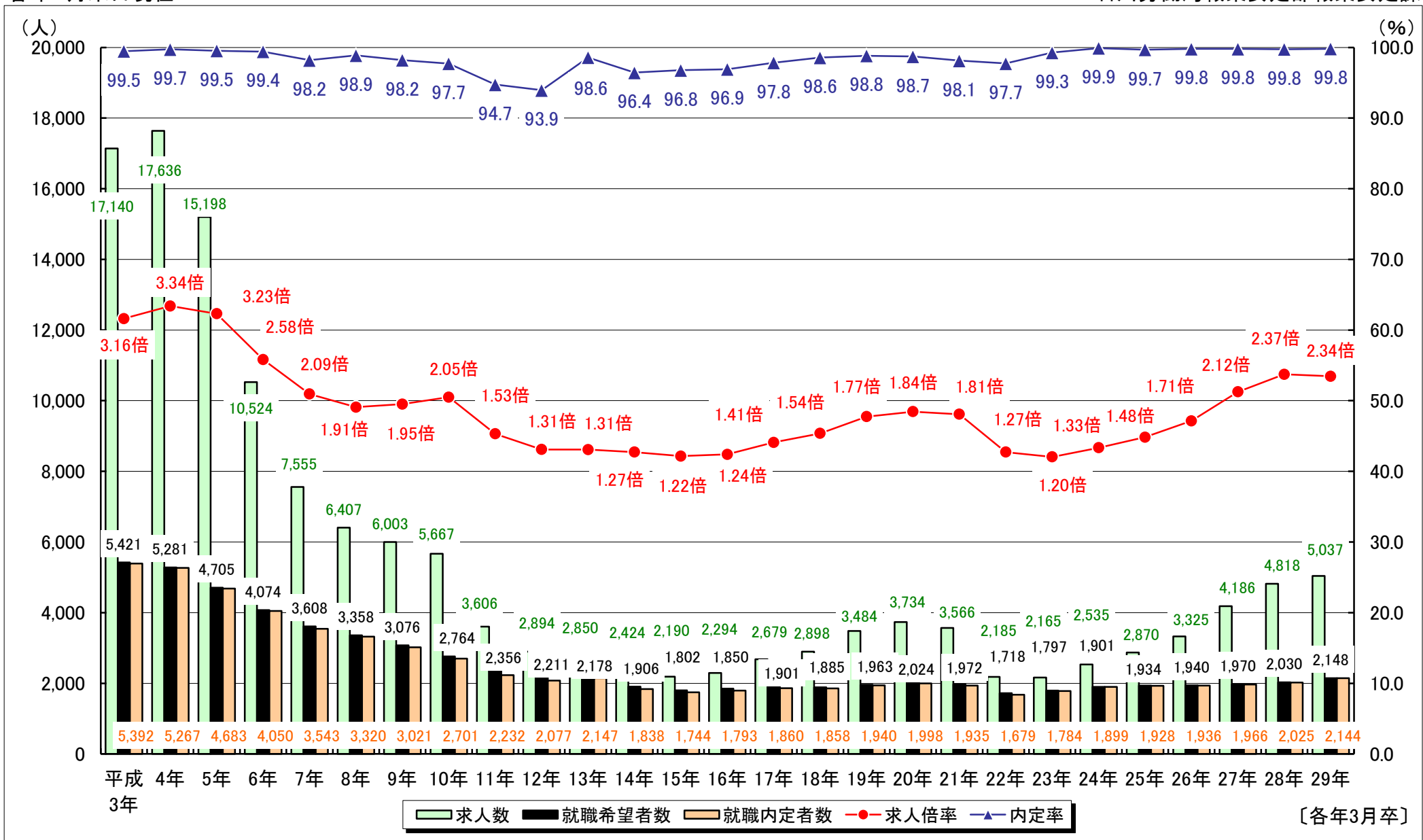
石川労働局職業安定部職業安定課

※ 「5.就職者の県内就職率」とは、就職者数のうち県内に就職した者の比率(「3(1)」÷「3」)である。

# 新規高等学校卒業者の求人・求職・就職内定状況の推移

各年3月末日現在

石川労働局職業安定部職業安定課



[各年3月卒]