



石川労働局発表
平成 28 年 3 月 1 日(火)

【照会先】
石川労働局職業安定部職業安定課
課長 中嶋 雅彦
課長補佐 山本 栄史
電話 076(265)4427

報道関係者 各位

平成 28 年 3 月新規高等学校卒業予定者の就職内定状況等

石川労働局とハローワークでは、平成 28 年 3 月新規高等学校卒業予定者の就職内定状況等を調査し、平成 28 年 1 月末現在の状況を取りまとめました。その結果の概要は次のとおりです。

- | | |
|---------------|--------------------------|
| ① 就職内定率 (③/②) | 96.5 %で、前年同月比 0.6 ポイントの減 |
| ② 就職希望者数 | 2,031 人で、同 3.2%の増 |
| ③ 就職内定者数 | 1,959 人で、同 2.6%の増 |
| ④ 県内企業からの求人数 | 4,791 人で、同 14.8%の増 |
| ⑤ 求人倍率 (④/②) | 2.36 倍で、同 0.24 ポイントの増 |

【参考資料】

第 1 表 「平成 28 年 3 月新規高等学校卒業予定者の職業紹介状況」

第 2 表 「新規高等学校卒業予定者の求人・求職・就職内定状況の推移」

【本調査について】

※石川県内全ての高等学校（全日制・定時制・通信制）及び特別支援学校高等部・専攻科を対象としています。

※学校・ハローワークの紹介を希望する生徒の状況を取りまとめたものです。（公務員への就職・縁故就職等を希望する生徒は含まれません。）

平成28年3月新規高等学校卒業予定者の職業紹介状況

平成28年1月末現在

(1) 求職・就職状況(公務・縁故等を除く)

	計		前年同月	対前年比
	男	女		
1. 卒業予定者数	10,654	5,386	5,268	10,746 ▲ 0.9%
2. 就職希望者数	2,031	1,200	831	1,968 3.2%
(1) うち 県内	1,909	1,108	801	1,863 2.5%
(2) うち 県外	122	92	30	105 16.2%
3. 就職内定者数	1,959	1,161	798	1,910 2.6%
(1) うち 県内	1,839	1,070	769	1,805 1.9%
(2) うち 県外	120	91	29	105 14.3%
4. 就職内定率	96.5	96.8	96.0	97.1 ▲ 0.6P
(1) うち 県内	96.3	96.6	96.0	96.9 ▲ 0.6P
(2) うち 県外	98.4	98.9	96.7	100.0 ▲ 1.6P
5. 就職者の 県内就職率(%)	93.9	92.2	96.4	94.5 ▲ 0.6P

(2) 求人状況

	計	前年同月	対前年比
6. 求 人 数	4,791	4,172	14.8%
7. 求人倍率 [倍]	2.36	2.12	0.24P

(3) 求人状況(産業別・職業別内訳)

	計		前年同月	対前年比
産 業 別	D 建設業	701	634	10.6%
	E 製造業	1,610	1,386	16.2%
	11 繊維工業	203	190	6.8%
	25～31 機械	669	579	15.5%
	G 情報通信業	22	19	15.8%
	H 運輸業、郵便業	208	139	49.6%
	I 卸売業、小売業	547	464	17.9%
	J 金融業、保険業	19	24	▲ 20.8%
	M 宿泊業、 飲食サービス業	617	533	15.8%
	N 生活関連サービス 業、娯楽業	239	209	14.4%
	P 医療、福祉	424	406	4.4%
R サービス業	143	157	▲ 8.9%	
上記以外の産業	261	201	29.9%	
計	4,791	4,172	14.8%	
職 業 別	A 専門・技術、管理	325	239	36.0%
	B 事務	275	240	14.6%
	C 販売	442	406	8.9%
	D サービス	1,258	1,166	7.9%
	H,I 技能工、採掘、 J,K 製造、建築	2,401	2,047	17.3%
	上記以外の職業	90	74	21.6%
規 模 別	29 人以下	1,650	1,397	18.1%
	30 ～ 99 人	1,564	1,292	21.1%
	100 ～ 299 人	902	909	▲ 0.8%
	300 ～ 499 人	219	189	15.9%
	500 ～ 999 人	247	234	5.6%
	1,000 人以上	209	151	38.4%

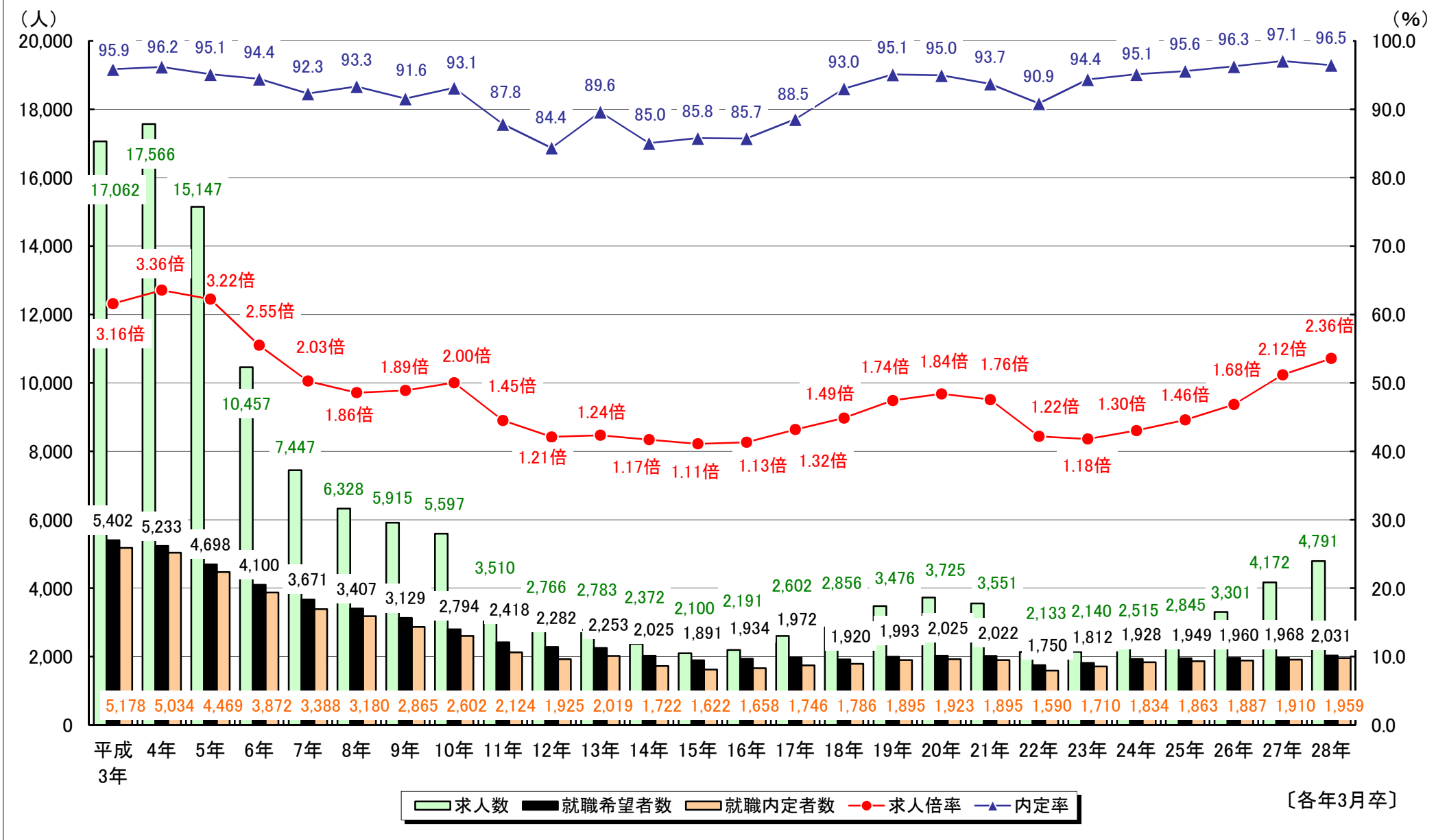
石川労働局職業安定部職業安定課

※ 「5.就職者の県内就職率」とは、就職者数のうち県内に就職した者の比率(「3(1)」÷「3」)である。

新規高等学校卒業予定者の求人・求職・就職内定状況の推移

各年1月末日現在

石川労働局職業安定部職業安定課



〔各年3月卒〕