

# 障害者就業・生活支援センター

障害者の身近な地域においては、就業面と生活面の一体的な相談・支援を行う「障害者就業・生活支援センター」の設置を拡充

21センター（14年5月事業開始時）→ 332センター（29年4月現在）

雇用と福祉のネットワーク

業務の内容

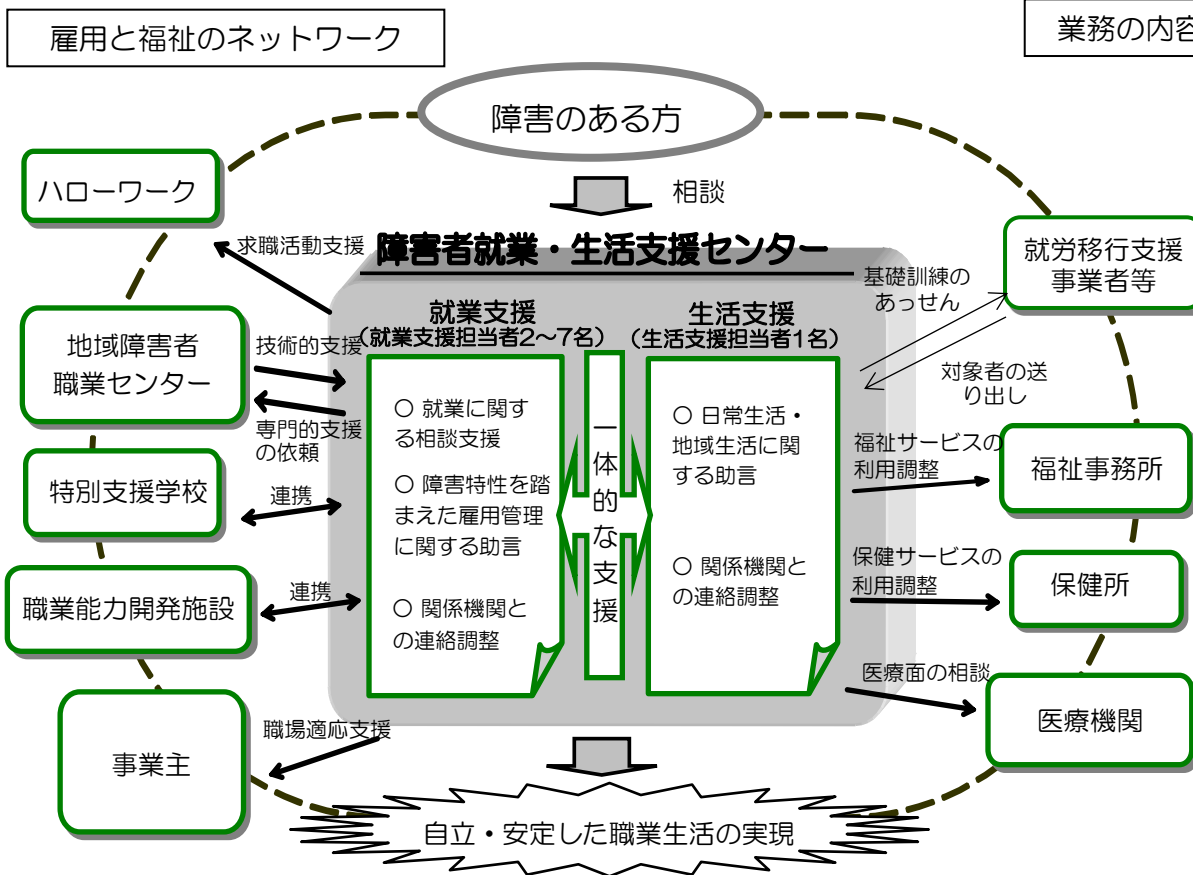
就業及びそれに伴う日常生活上の支援を必要とする障害のある方に対し、センター窓口での相談や職場・家庭訪問等を実施します。

<就業面での支援>

- 就業に関する相談支援
  - ・ 就職に向けた準備支援（職業準備訓練、職場実習のあっせん）
  - ・ 就職活動の支援
  - ・ 職場定着に向けた支援
- 障害のある方それぞれの障害特性を踏まえた雇用管理についての事業所に対する助言
- 関係機関との連絡調整

<生活面での支援>

- 日常生活・地域生活に関する助言
  - ・ 生活習慣の形成、健康管理、金銭管理等の日常生活の自己管理に関する助言
  - ・ 住居、年金、余暇活動など地域生活、生活設計に関する助言
- 関係機関との連絡調整



| センター名                        | 運営法人名                | 支援地域(市町村)  | センターの特徴  | 職員数 | 年度  | 支援対象障害者数(人)<br>(障害種別) |      |      |      |     | 相談・支援件数<br>(障害種別) |       |       |       |     | うち定着支援件数(件) |      |       |       |     | 一般事業所への就職件数(件)<br>(障害種別) |      |      |      |     | 1年経過時点での定着率(%) |        |       |       |        |
|------------------------------|----------------------|--|--|-----|-----|-----------------------|------|------|------|-----|-------------------|-------|-------|-------|-----|-------------|------|-------|-------|-----|--------------------------|------|------|------|-----|----------------|--------|-------|-------|--------|
|                              |                      |  |  |     |     | 計                     | 身体障害 | 知的障害 | 精神障害 | その他 | 計                 | 身体障害  | 知的障害  | 精神障害  | その他 | 計           | 身体障害 | 知的障害  | 精神障害  | その他 | 計                        | 身体障害 | 知的障害 | 精神障害 | その他 | 全体             | 身体障害   | 知的障害  | 精神障害  | その他    |
| 金沢<br>障害者就業・生活<br>支援センター     | 社会福祉法人<br>金沢市社会福祉協議会 | 金沢市<br>白山市<br>かほく市<br>野々市市<br>津幡町<br>内灘町                               | ・金沢市からの委託事業で障害者雇用定着促進事業(ジョブコーチ支援)と就職活動支援セミナー事業を行っており、センター事業と一体的に実施しています。<br>・就職から職場定着、生活面の相談まで、同じ担当者(原則2名)で支援しており、一貫した対応を行っています。<br>・毎週1回、事例検討などを行い、センターとしての一定レベルの支援内容の担保と支援者のスキル向上を計っています。<br><br><a href="http://www.kana-syakyo.jp">http://www.kana-syakyo.jp</a>   | 9   | H28 | 628                   | 63   | 371  | 192  | 2   | 10,333            | 3,775 | 2,506 | 3,838 | 214 | 3,808       | 317  | 1,511 | 1,937 | 43  | 72                       | 8    | 35   | 29   | 0   | 76.7%          | 100.0% | 88.5% | 66.7% | —      |
|                              |                      |  |  |     | H27 | 601                   | 65   | 361  | 173  | 2   | 11,063            | 4,032 | 2,706 | 4,110 | 215 | 3,346       | 132  | 1,496 | 1,680 | 38  | 60                       | 1    | 26   | 33   | 0   | 74.6%          | 50.0%  | 80.8% | 71.5% | —      |
| こまつ<br>障害者就業・生活<br>支援センター    | 社会福祉法人<br>こまつ育成会     | 加賀市,<br>小松市,<br>能美市,<br>川北町  | さまざまな事情で働くことに不安や難しさを抱える方の安定的な企業就労をお手伝いします。障がいの種別や手帳の有無は問いません。それぞれの状況に応じた支援内容をご本人と一しよに考えます。働く仲間の交流の場として在職者交流会を2~3か月に一度開催しています。<br>社会福祉士1名を配置。<br>南加賀就労支援強化連絡会(障がい者雇用を応援する福祉事業所、企業、行政による団体)の事務局として、各種セミナーの開催、情報誌クローバーの発行などに取り組んでいます。<br><br><a href="http://koma2.or.jp/ikuseikai/sakuragi02.htm">http://koma2.or.jp/ikuseikai/sakuragi02.htm</a>                    | 7   | H28 | 705                   | 90   | 242  | 296  | 77  | 5,438             | 173   | 2,306 | 2,063 | 896 | 1,610       | 73   | 899   | 579   | 59  | 54                       | 2    | 18   | 30   | 4   | 61.2%          | 80.0%  | 66.7% | 54.8% | 50.0%  |
|                              |                      |  |  |     | H27 | 641                   | 85   | 226  | 266  | 64  | 5,028             | 326   | 2,388 | 1,785 | 529 | 1,249       | 112  | 619   | 482   | 36  | 67                       | 5    | 27   | 31   | 4   | 71.4%          | 100.0% | 75.0% | 65.2% | 60.0%  |
| さいこうえん<br>障害者就業・生活<br>支援センター | 社会福祉法人<br>徳 充 会      | 七尾市、<br>中能登町、<br>羽咋市、<br>志賀町、<br>宝達志水町、<br>輪島市、<br>穴水町、<br>珠洲市、<br>能登町 | ・障害のある方のストレンクス(強み)に視点を置くという方針で、障害のある方自身のストレンクス(強み)が活かされるよう、障害者や事業主に対しての支援を実施しています。<br>・圏域内に職場定着支援を実施し得る機関(就労移行支援事業所など)が少ないこともあり、職員3名体制(内2名:ジョブコーチ資格あり)にて特に職場訪問による定着支援に力を入れているところです。<br>・求職者を対象に毎月、在職者を対象に6回/年のセミナー等を開催し、職業準備性の強化や定着に係るスキル強化・離職に繋がる課題の早期把握に努めています。<br><br><a href="http://www.tokujyu.jp/shogai_seikatsu">http://www.tokujyu.jp/shogai_seikatsu</a> | 3   | H28 | 270                   | 42   | 99   | 114  | 15  | 2,349             | 186   | 962   | 985   | 216 | 873         | 55   | 369   | 402   | 47  | 35                       | 6    | 12   | 16   | 1   | 71.4%          | 66.7%  | 75.0% | 66.7% | 100.0% |
|                              |                      |  |  |     | H27 | 230                   | 36   | 84   | 94   | 16  | 1,946             | 179   | 805   | 847   | 115 | 453         | 46   | 196   | 202   | 9   | 28                       | 3    | 12   | 12   | 1   | 72.7%          | 100.0% | 80.0% | 60.0% | 100.0% |