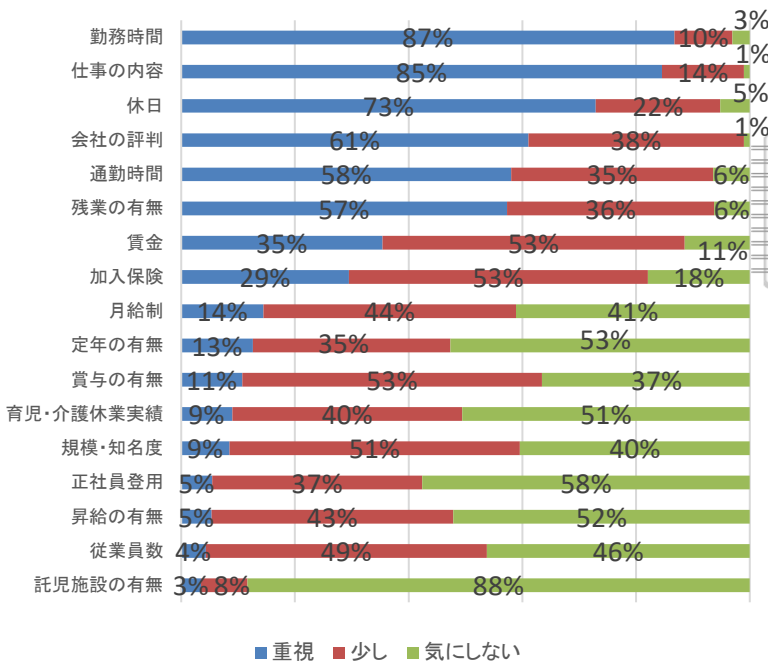


# 求職者の皆さんに聞いてみました 求人票のココが気になる！

## パートタイム編

ハローワーク小松では、求人 の 早期充足を目的として、求職登録している方を対象にアンケート調査を行いました。求職者の方がどのようなところに注目しているか、何を知りたいか、求人票を作成する際の参考にご覧ください。  
(R4. 6. 13~R4. 6. 24 実施 男性18名、女性80名、無回答・未記入3名 合計101名)

### 応募を検討する際、どのようなことを重視しているのでしょうか？



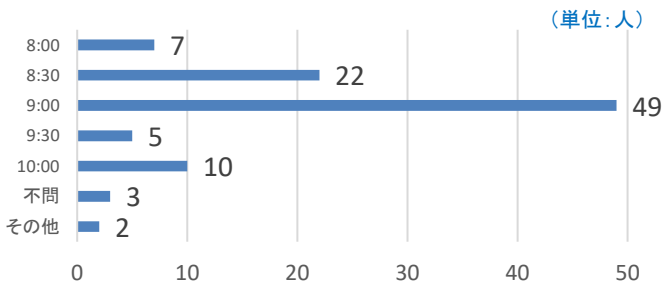
「勤務時間」、「仕事の内容」ともに80%以上と非常に高い割合になっています。

パートを希望される方はフルタイムを希望する方に比べ、勤務時間をより重視する傾向にあります。人数を増強したい時間帯は、可能であればパートを希望される方が多くが希望する時間帯を条件設定の際に意識いただけるとよいでしょう。

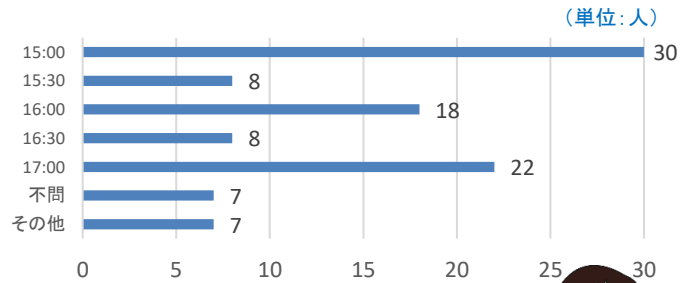


### 始業と終業の希望時間は？

#### 始業時間



#### 終業時間

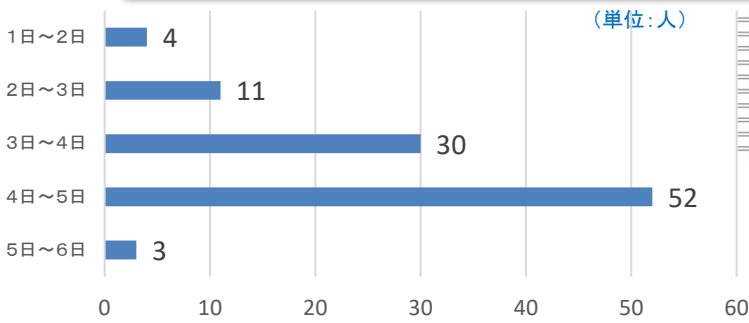


始業時間は9:00希望が最多、終業時間の希望は3割の方が15:00、16:00または17:00を希望される方も2割ずつと分散しています。

9:00~15:00で働きたいと考えている方が最も多くなっていますが、終業時間にバリエーションを持たせ、パートを希望される方のニーズに応えることができれば、求人への応募に繋がる可能性が広がります。



## 1週間の就業日数の希望は？



5割を超える方が「4~5日」を希望しています。

パートを希望されているといっても、就業日数はフルタイムの方と同等に考えている方が多いと言えます。

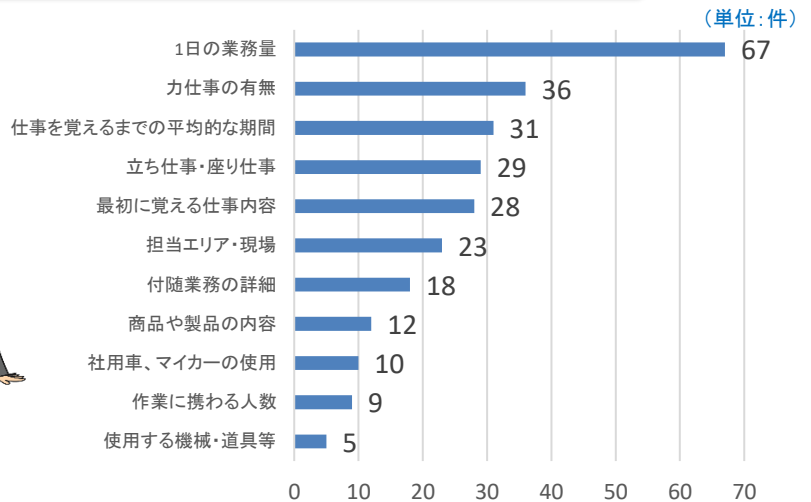


## 仕事内容に詳しく記載してほしいことは？ (総回答数268件)

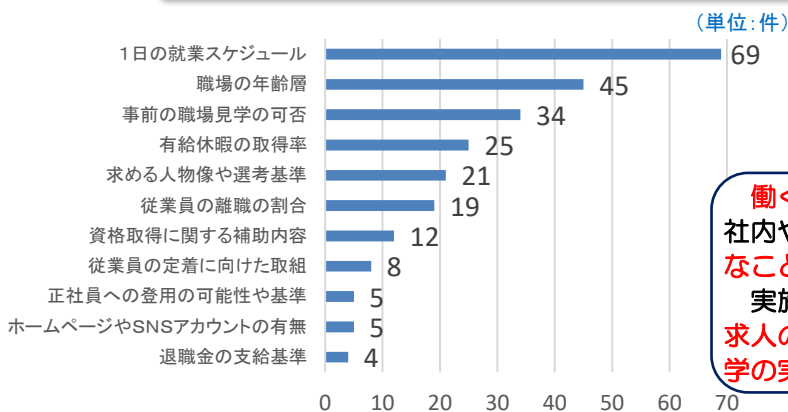
「1日の業務量」を知りたい方が最多でしたが、次点が「力仕事の有無」とパートを希望される方の状況が反映された結果となっています。

今回のアンケートではパートを希望される方の8割が女性だったこともあり、重いものを持つことがあるのか、体力を要求されるのかは気になるところでしょう。

求人票は、それを目にする人がどういった方々なのかを意識して作成していただくことがとても大切です。



## 求人条件以外で知りたいことは？ (総回答数247件)



7割近くの方が「1日の就業スケジュール」、およそ半数の方が「職場の年齢層」、さらに3割強の方が「事前の職場見学の可否」を知りたいと回答しています。

働く前に会社を見学できれば、仕事の様子、社内や従業員の皆さんの雰囲気など、いろいろなことを知ることができます。

実施が難しい会社もおありかと思いますが、求人への応募に繋げるためにも、応募前の職場見学の実施を検討してみてもはいかがでしょうか。



勤務時間を重視しつつも、週に4~5日は働きたいと考えている方が多いため、勤務の時間帯や休日に関する条件設定が求人への応募に繋げる上でのポイントとなります。

求人をお考えになる際には、この点を是非とも意識してください。

**求人のお申込みや内容の変更はお気軽にご相談ください**

ハローワーク小松 求人・雇用援助部門  
TEL: 0761-24-8607 FAX: 0761-22-8545