

# ハローワーク輪島 業務月報

令和8年5月分

## 輪島公共職業安定所

〒928-8609 輪島市鳳至町畠田99-3

電話：0768-22-0325 FAX：0768-22-1394

## 能登出張所

〒927-0435 鳳珠郡能登町宇出津新港3-2-2

電話：0768-62-1242 FAX：0768-62-1243

### ◆管内の労働市場の動きについて

#### 【求人の状況】

新規求人数は372人で、前年同月に比べ1.4%増加となった。

産業別で見ると卸売・小売業は32人で28.0%増加(前年同月比、以下同じ)、サービス業は49人で19.5%増加、製造業は40人で14.3%増加、医療・福祉業は94人で8.0%増加となった。

一方、運輸業は7人で72.0%減少、宿泊・飲食業は6人で33.3%減少、建設業は88人で12.0%減少となった。

有効求人数は1,168人で、前年同月に比べ15.8%増加した。

#### 【求職の状況】

新規求職者数は126人で、前年同月に比べ21.7%減少した。

有効求職者数は837人で、前年同月に比べ0.7%増加した。

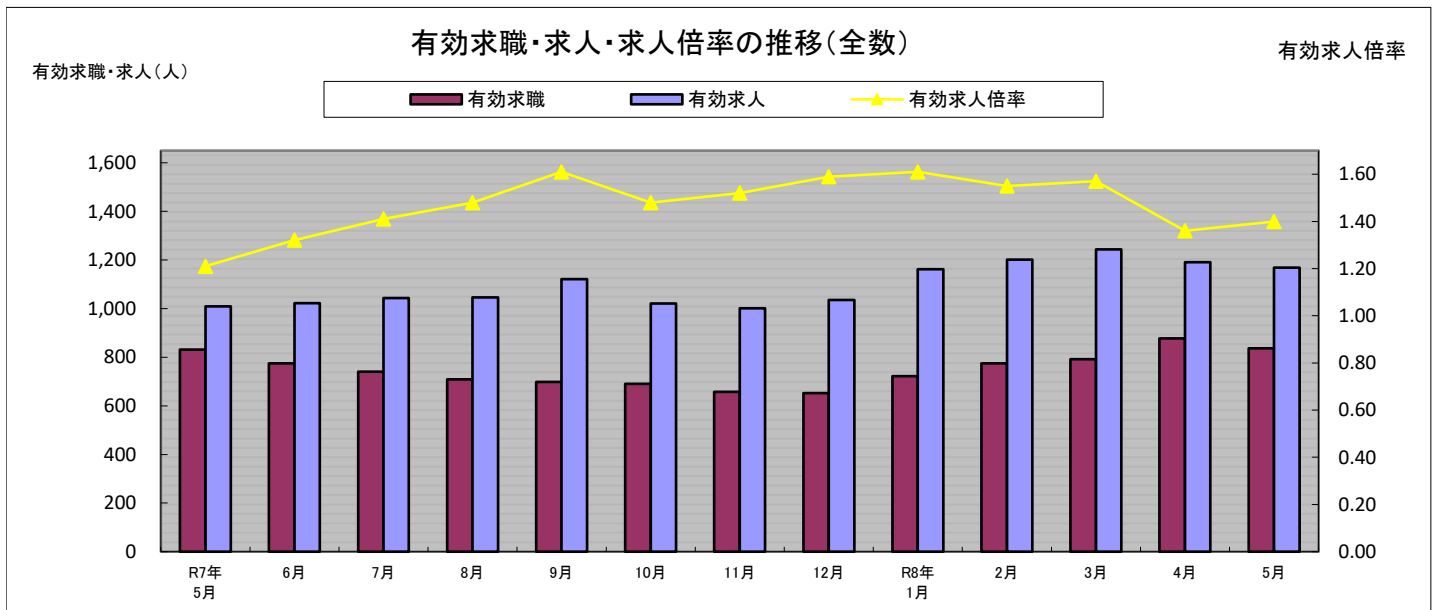
#### 【就職者の状況】

就職者数は62人で前年同月に比べ23.5%減少し、うち常用就職者数は59人で就職者全体の95.2%を占めた。

#### 【有効求人倍率の状況】

有効求人倍率は1.40倍となり、輪島市・穴水町が1.53倍、珠洲市・能登町が1.24倍となった。

求人倍率(全国) 1.17倍 求人倍率(石川) 1.39倍 求人倍率(管内) 1.40倍



	R7年5月	6月	7月	8月	9月	10月	11月	12月	R8年1月	2月	3月	4月	5月
有効求職	831	775	741	709	698	691	657	652	722	775	792	878	837
有効求人	1,009	1,023	1,044	1,046	1,121	1,021	1,001	1,035	1,162	1,202	1,244	1,191	1,168
有効求人倍率	1.21	1.32	1.41	1.48	1.61	1.48	1.52	1.59	1.61	1.55	1.57	1.36	1.40

## 一般職業紹介状況（パートを含む全数）

区分	全数			前月	前年同月	前年同月比	
	うち本所	うち出張所					
求職者数	新規求職者数	126	69	57	241	161	▲ 21.7%
	うち常用	119	68	51	221	151	▲ 21.2%
	うち保険受給者	31	18	13	46	31	0.0%
	うちパート	57	31	26	127	79	▲ 27.8%
月間有効求職者数	月間有効求職者数	837	446	391	878	831	0.7%
	うち常用	795	439	356	840	789	0.8%
	うち保険受給者	215	121	94	206	219	▲ 1.8%
	うちパート	382	211	171	399	367	4.1%
求人人数	新規求人数	372	231	141	462	367	1.4%
	うち常用	371	230	141	456	366	1.4%
	うちパート	98	63	35	192	98	0.0%
	有効求人数	1,168	682	486	1,191	1,009	15.8%
	うち常用	1,156	679	477	1,171	996	16.1%
うちパート	373	231	142	407	273	36.6%	
紹介件数	紹介件数	86	48	38	120	120	▲ 28.3%
	うち常用	84	46	38	110	116	▲ 27.6%
	うち保険受給者	17	10	7	16	21	▲ 19.0%
	うちパート	39	29	10	68	63	▲ 38.1%
就職件数	就職件数	62	27	35	88	81	▲ 23.5%
	うち常用	59	25	34	78	74	▲ 20.3%
	うち保険受給者	14	7	7	17	15	▲ 6.7%
	うちパート	34	19	15	57	52	▲ 34.6%
諸比率	新規求人倍率	2.95	3.35	2.47	1.92	2.28	0.67P
	うち常用	3.12	3.38	2.76	2.06	2.42	0.70P
	有効求人倍率	1.40	1.53	1.24	1.36	1.21	0.19P
	うち常用	1.45	1.55	1.34	1.39	1.26	0.19P
	就職率	49.2	39.1	61.4	36.5	50.3	▲ 1.1P
うち常用	49.6	36.8	66.7	35.3	49.0	0.6P	

## 中高年齢者の職業紹介状況【45歳以上】（パートを含む全数）

区分	全数			前月	前年同月	前年同月比	
	うち本所	うち出張所					
求職・就職	新規求職者数	95	51	44	198	117	▲ 18.8%
	うち55歳以上	75	39	36	164	85	▲ 11.8%
	有効求職者数	634	338	296	661	591	7.3%
	うち55歳以上	482	260	222	495	437	10.3%
	紹介件数	65	38	27	93	85	▲ 23.5%
	うち55歳以上	45	29	16	71	52	▲ 13.5%
就職件数	就職件数	48	22	26	62	61	▲ 21.3%
	うち55歳以上	33	17	16	44	45	▲ 26.7%

\* 令和3年9月以降の数値には、「オンライン登録者数」や、「オンライン自主応募」による就職件数等が含まれる。

◎全数・・常用・臨時・季節・パートを含んだ全ての数

◎常用・・雇用期間の定めがないか、雇用期間が4ヶ月以上のもの。

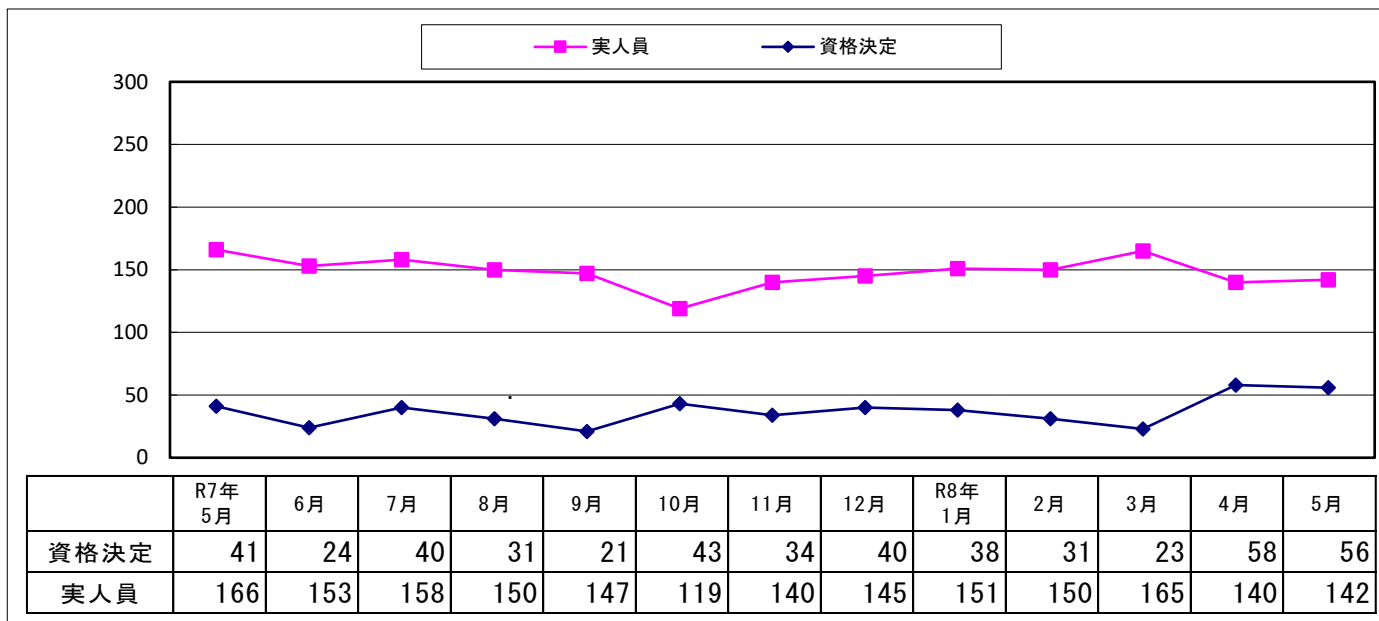
◎求人倍率・・求職者1人に対する求人数の割合。有効（新規）求人数/有効（新規）求職者数

◎就職率・・求職者に対する就職件数の割合。就職件数/新規求職申込件数×100

## 産業別新規求人状況

産 業	全 数		前月	前年同月	前年同月比	
	うち 本所	うち 出張所				
建設業	88	39	49	102	100	▲ 12.0%
製造業	40	18	22	65	35	14.3%
食料品	6	1	5	16	0	***
繊維工業	18	7	11	20	18	0.0%
電子機械	1	0	1	11	3	▲ 66.7%
その他の製造	0	0	0	3	4	▲ 100.0%
運輸業	7	6	1	14	25	▲ 72.0%
卸売・小売業	32	18	14	19	25	28.0%
宿泊・飲食業	6	2	4	45	9	▲ 33.3%
医療・福祉業	94	78	16	124	87	8.0%
サービス業	49	35	14	48	41	19.5%
その他の産業	56	35	21	45	45	24.4%
合計	372	231	141	462	367	1.4%

## 受給資格決定件数・受給者実人員の推移



## 雇用保険状況（適用関係）

区 分	全 数	うち 出張所	男	女	前月	前年同月	前年同月比	
								適用
	新規適用事業所数	9	5	*	*	6	4	125.0%
	廃止・脱退事業所数	4	1	*	*	9	4	0.0%
	被保険者資格取得者数	148	102	81	67	231	156	▲ 5.1%
	被保険者資格喪失者数	79	38	43	36	342	93	▲ 15.1%
	離職票交付枚数	53	25	*	*	266	64	▲ 17.2%
	月末現在被保険者数	8,907	4,361	4,913	3,994	8,824	8,883	0.3%

### \* 主な用語の説明

◎受給資格決定件数・・・雇用保険の受給資格があり、失業給付を受給するための手続きをした件数。

◎受給者実人員・・・雇用保険の失業給付を受給している人数。

# 雇用保険状況（給付関係）

（金額単位：千円）

金額の千円未満は切り捨て

区 分	全 数	うち出張所	男	女	前月	前年同月	前年同月比			
給 付	一般 求職者給付	資格決定件数	56	27	26	30	58	41	36.6%	
		受給者実人員	142	60	73	69	140	166	▲ 14.5%	
		支給金額	17,953	6,619	10,599	7,354	18,428	18,901	▲ 5.0%	
	高年齢 求職者給付	受給資格決定件数	39	15	17	22	47	34	14.7%	
		受給者数	46	22	23	23	35	41	12.2%	
		支給金額	11,484	4,980	6,105	5,379	8,621	9,797	17.2%	
	短期特例 一時金	受給資格決定件数	10	10	10	0	20	8	25.0%	
		受給者数	14	13	14	0	17	13	7.7%	
		支給金額	3,844	3,554	3,844	0	4,328	3,661	5.0%	
	就職促進給付	就業手当	支給人員	0	0	0	0	0	0	***
			金額	0	0	0	0	0	0	***
		再就職手当	支給人員	10	5	8	2	17	11	▲ 9.1%
金額			4,614	2,708	3,563	1,051	8,496	4,956	▲ 6.9%	
常用就職支度手当		支給人員	0	0	0	0	0	0	***	
		金額	0	0	0	0	0	0	***	
広域求職活動費	支給人員	3	1	3	0	1	0	***		
	金額	12	5	12	0	5	0	***		
雇用継続給付	高年齢 基本給付金	実人員	57	44	43	14	99	141	▲ 59.6%	
		金額	1,071	800	933	138	2,220	2,964	▲ 63.9%	
	再就職給付金	実人員	0	0	0	0	0	0	***	
		金額	0	0	0	0	0	0	***	
	育児休業給付	実人員	24	13	0	24	43	35	▲ 31.4%	
		金額	2,566	1,181	0	2,566	6,067	4,441	▲ 42.2%	
介護休業給付	実人員	0	0	0	0	0	0	***		
	金額	0	0	0	0	0	0	***		
教育給付	受給者数	1	1	1	0	0	1	0.0%		
	支給金額	38	38	38	0	0	39	▲ 2.6%		

## 令和9年3月新規高等学校卒業予定者の就職・採用活動について

令和8年度高等学校就職問題連絡協議会を開催し、産業界代表、学校関係代表、行政の間で、来春の新規高等学校卒業予定者の応募・推薦の取扱い等について協議を行った結果、以下のとおり取り扱うこととなりました。  
事業主の皆様方におかれましては、この内容に基づいた募集・採用活動を行っていただきますようよろしくお願いいたします。

### 求人申込みの手続き等について

求人受付開始（ハローワーク） / 令和8年6月1日以降

求人票受理開始（高等学校）<sup>④</sup> / 令和8年7月1日以降

④高等学校へ提出できる求人票は、ハローワークの確認印が押印されたものに限りです。

### 令和9年3月新規高等学校卒業者の就職のための推薦及び選考開始の期日について

推薦開始 / 令和8年9月5日以降

選考開始 / 令和8年9月16日以降

### 令和9年3月新規高等学校卒業者の応募・推薦方法

第1段階は、1人について1社とし、

第2段階として、11月1日以降は、複数応募・推薦が可能となります。

ハローワークでは、求人をお申込みいただく際に、

○11月1日以降の複数応募の可否 ○複数応募の場合、単願者を特に優先するか否か  
を確認させていただくこととしておりますので、御協力のほどよろしくお願いいたします。



お問い合わせ先：ハローワーク輪島（TEL）0768-22-0325・ハローワーク能登（TEL）0768-62-1242