

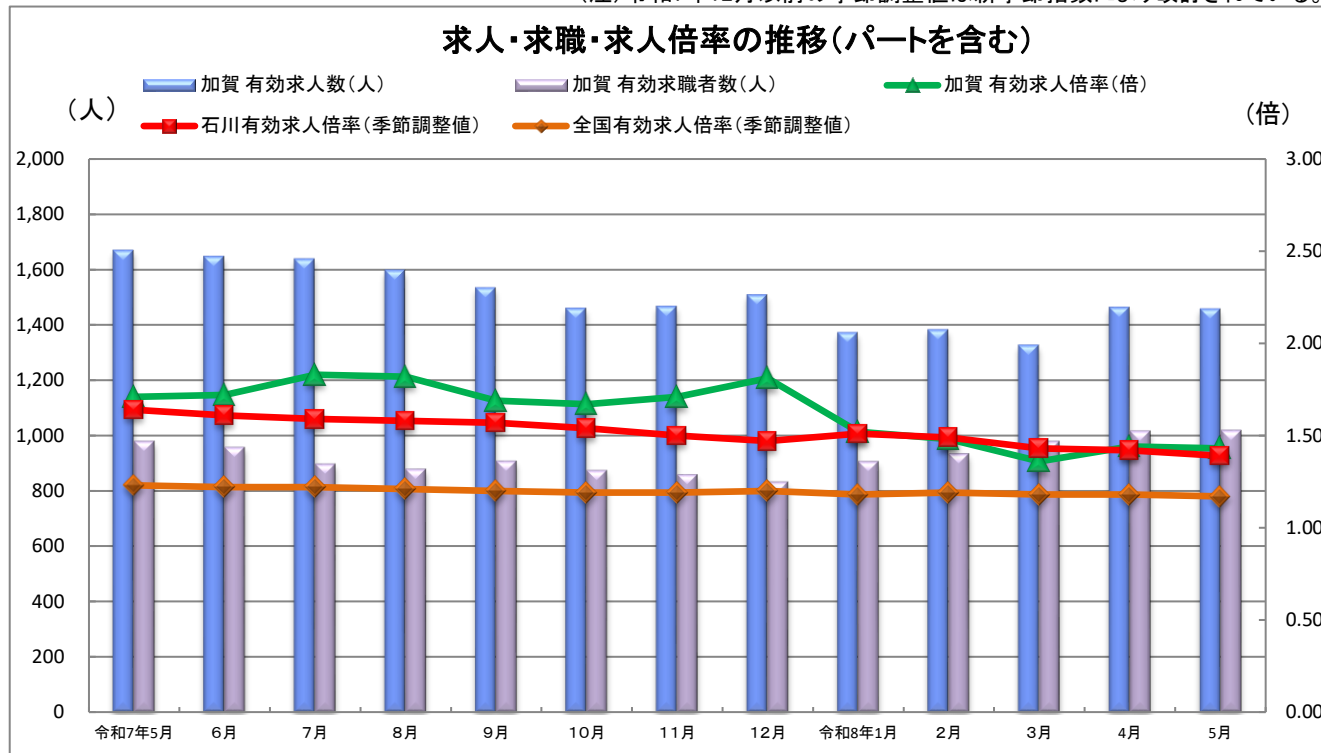
業務月報

ハローワーク加賀

令和8年6月30日
 加賀公共職業安定所
 (管轄区域)加賀市
 〒922-8609
 加賀市大聖寺菅生イ78-3
 TEL:0761-72-8609 FAX:0761-72-8619

◆労働市場の動き (令和8年5月)

(注) 令和7年12月以前の季節調整値は新季節指数により改訂されている。



	令和7年5月	6月	7月	8月	9月	10月	11月	12月	令和8年1月	2月	3月	4月	5月
加賀 有効求人人数(人)	1,669	1,647	1,638	1,597	1,534	1,459	1,466	1,508	1,372	1,382	1,326	1,463	1,457
加賀 有効求職者数(人)	978	956	896	877	906	873	858	831	905	933	978	1,015	1,017
加賀 有効求人倍率(倍)	1.71	1.72	1.83	1.82	1.69	1.67	1.71	1.81	1.52	1.48	1.36	1.44	1.43
石川有効求人倍率(季節調整値)	1.64	1.61	1.59	1.58	1.57	1.54	1.50	1.47	1.51	1.49	1.43	1.42	1.39
全国有効求人倍率(季節調整値)	1.23	1.22	1.22	1.21	1.20	1.19	1.19	1.20	1.18	1.19	1.18	1.18	1.17
加賀 正社員有効求人倍率(原数値)	1.77	1.80	1.86	1.86	1.80	1.80	1.91	1.98	1.69	1.77	1.58	1.73	1.74
石川 正社員有効求人倍率(原数値)	1.35	1.43	1.44	1.42	1.42	1.41	1.44	1.47	1.41	1.39	1.32	1.26	1.24

* 加賀所は原数値

<加賀公共職業安定所の状況>

求人状況

新規求人数(全数)は443人で、前年同月比6.5%増となった。

主な産業別での新規求人状況は、建設業105人、製造業82人、運輸業10人、卸売・小売業18人、宿泊・飲食業40人、医療・福祉106人、サービス業58人となった。

製造業では、前年同月比12.8%減となっている。

有効求人人数(全数)は1,457人で、前年同月比12.7%減となった。

求職状況

新規求職者数(全数)は208人で、前年同月比2.5%増となった。

有効求職者数(全数)は1,017人で、前年同月比4.0増となった。

有効求職者数のうち雇用保険受給者は292人で、前年同月比3.6%減となった。

有効求人倍率

有効求人倍率(全数)は1.43倍となり、前年同月比0.28P減となった。

なお、正社員有効求人倍率(原数値)は1.74倍となった。

企業整備

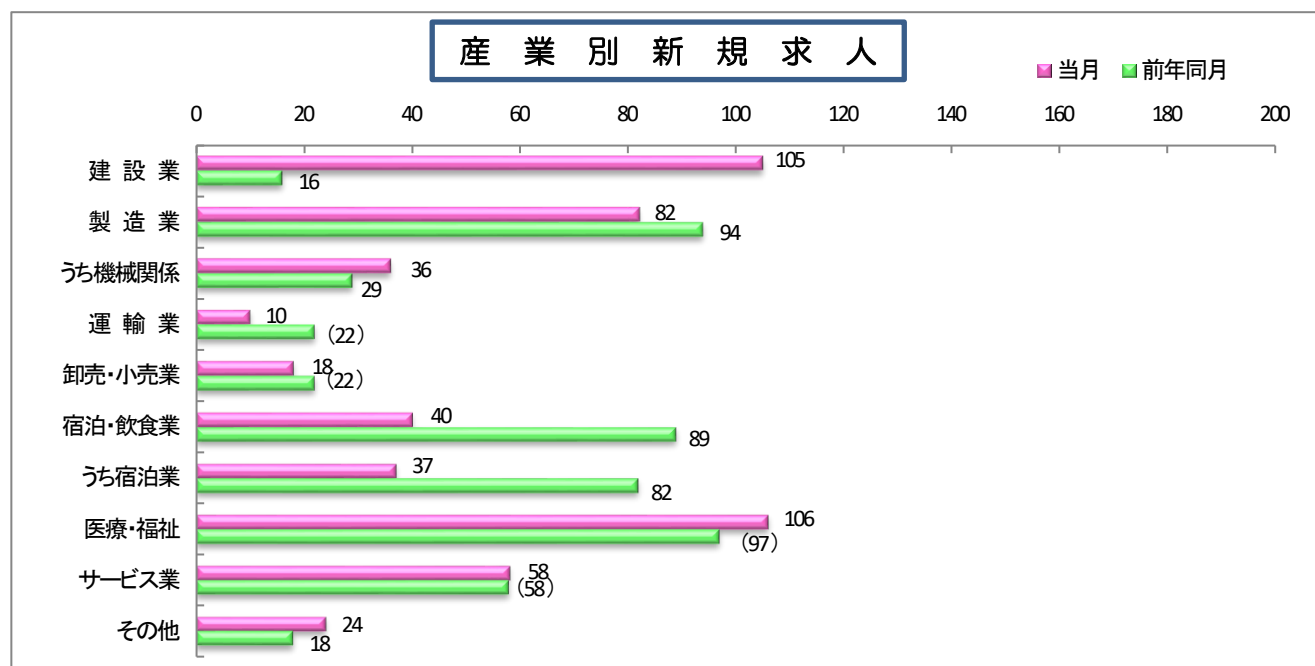
(同一月2人以上の整理)

5月の企業整備は、宿泊・飲食業1件2名であった。

◇一般職業紹介状況(パートを含む全数)

		本月	男	女	前月	前年同月	前年同月比
求	新規求職申込件数	208	95	113	289	203	2.5%
	① うち 常用	207	95	112	289	203	2.0%
	うち(保)受給者	46	21	25	75	48	▲ 4.2%
	うち パート	77	25	52	133	81	▲ 4.9%
職	月間有効求職者数	1,017	487	528	1,015	978	4.0%
	② うち 常用	1,015	487	526	1,013	975	4.1%
	うち(保)受給者	292	133	158	297	303	▲ 3.6%
	うち パート	479	183	295	485	438	9.4%
紹	紹介件数	215	112	103	231	252	▲ 14.7%
	③ うち 常用	202	104	98	209	235	▲ 14.0%
	うち(保)受給者	41	18	23	43	53	▲ 22.6%
	うち パート	97	39	58	126	126	▲ 23.0%
就	就職件数	72	34	38	85	92	▲ 21.7%
	④ うち 常用	68	31	37	76	85	▲ 20.0%
	うち(保)受給者	15	4	11	26	24	▲ 37.5%
	うち パート	40	14	26	44	50	▲ 20.0%
求	新規求人	443	☆	☆	587	416	6.5%
	⑤ うち 常用	431	☆	☆	555	399	8.0%
	うち パート	119	☆	☆	183	179	▲ 33.5%
	月間有効求人	1,457	☆	☆	1,463	1,669	▲ 12.7%
人	⑥ うち 常用	1,405	☆	☆	1,382	1,589	▲ 11.6%
	うち パート	469	☆	☆	484	616	▲ 23.9%
諸	新規求人倍率	2.13	☆	☆	2.03	2.05	0.08P
	⑤/① 常用	2.08	☆	☆	1.92	1.97	0.11P
	有効求人倍率	1.43	☆	☆	1.44	1.71	▲ 0.28P
	⑥/② 常用	1.38	☆	☆	1.36	1.63	▲ 0.25P
	就職率(%) ④/①	34.6	35.8	33.6	29.4	45.3	▲ 10.7P
	率	有効求職者中(保)の割合	28.7	27.3	29.9	29.3	31.0
" 45歳以上		66.3	69.4	63.4	66.8	65.2	1.1P
" 55歳以上		50.0	55.0	45.5	49.3	45.3	4.7P

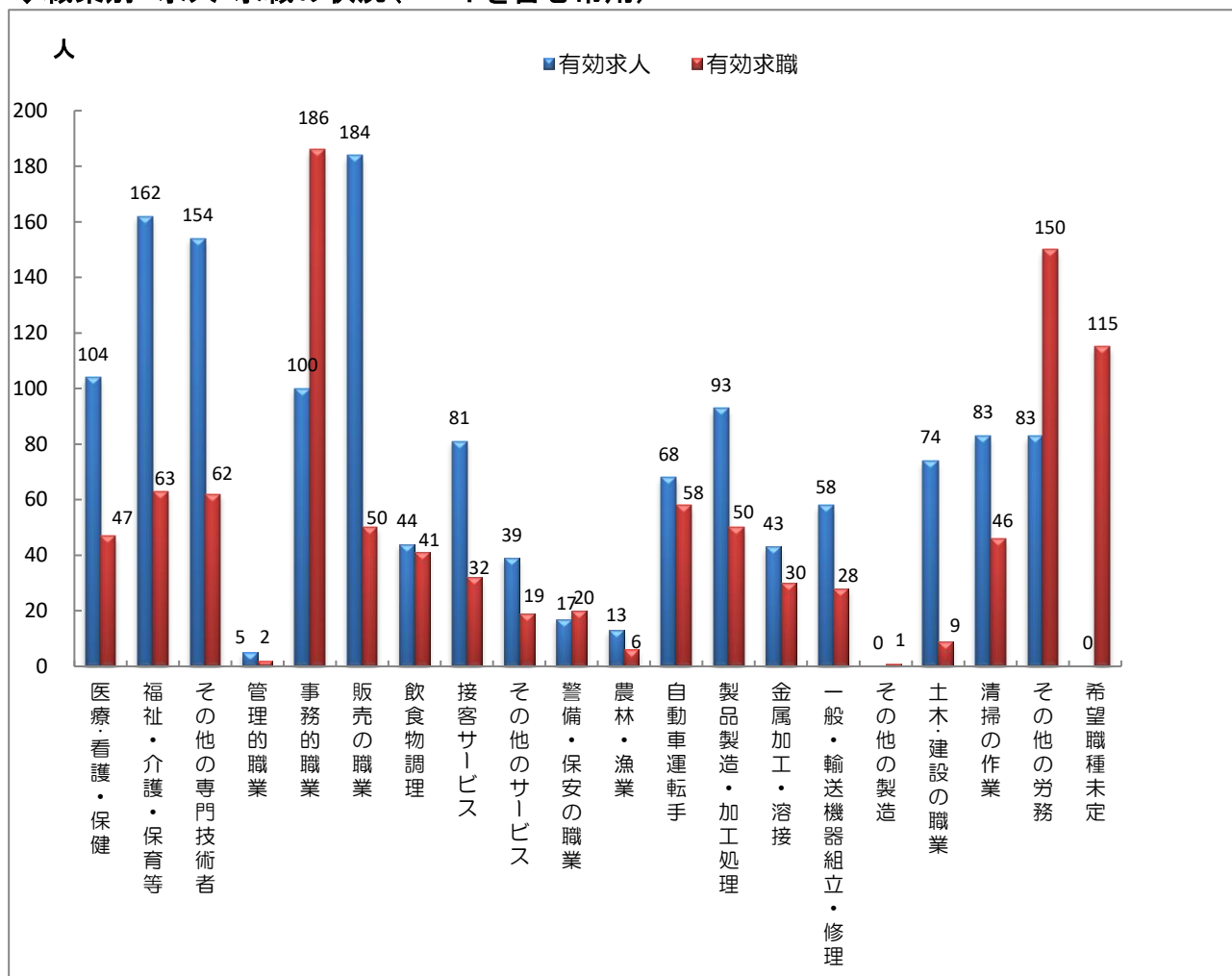
*男女の登録をしない場合もあるため、男女の合計が全体数と一致しない場合もあり。



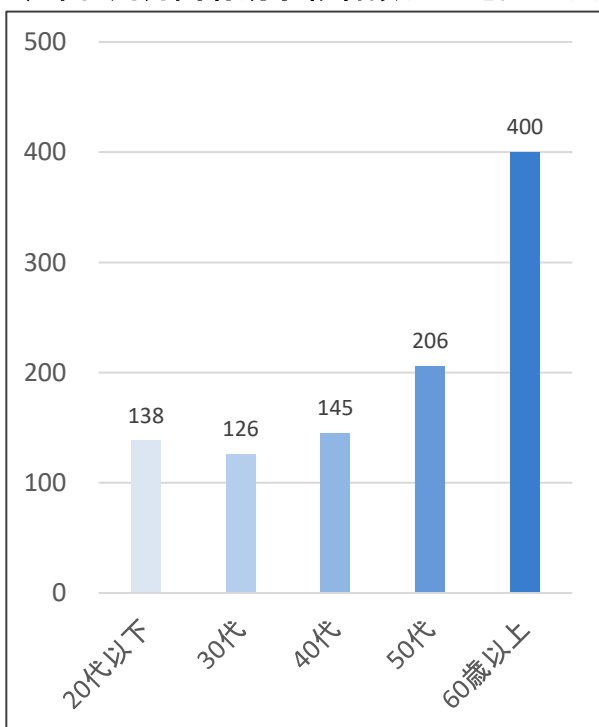
(注) 令和6年4月以降については令和5年7月改定の「日本標準産業分類」に基づく区分、令和6年3月以前については平成25年10月改定の「日本標準産業分類」に基づく区分によるもの。

令和6年4月以降の対前年同月比については、産業分類改定による影響のある産業について()で示している。

◇職業別 求人・求職の状況(パートを含む常用)



◇年代別月間有効求職者数(パートを含む常用)



◇新規常用求職者の実態(パートを含む)

区分	本月	前月	前年同月	前年同月比
新規常用者	207	289	203	2.0%
在職者	53	55	49	8.2%
離職者	131	197	131	0.0%
定年等	2	7	3	▲33.3%
到達主合	25	40	28	▲10.7%
事業主合	102	149	97	5.2%
自都合	2	1	2	0.0%
自営・その他	2	1	2	0.0%
無業者	23	37	23	0.0%
家事・育児	4	4	2	100.0%
その他	19	33	21	▲9.5%

◇雇用保険給付関係業務

(短時間受給者を含む) (金額単位:千円)

		本 月			前 月	前年同月	前年 同月比
		計	男	女			
基本手当 (基本分)	受給資格決定件数	56	24	32	86	67	▲16.4%
	初回受給者数	67	31	36	59	72	▲6.9%
	受給者実人員	219	98	121	201	212	3.3%
	支給金額	27,487	13,541	13,946	27,779	25,788	6.6%

◇雇用保険適用関係業務

		本 月			前 月	前年同月	前年 同月比
		計	男	女			
	月末現在適用事業所数	1,273	☆	☆	1,273	1,305	▲2.5%
	月末現在被保険者数	18,343	9,198	9,145	18,170	18,374	▲0.2%
	被保険者資格取得者数	360	178	182	396	253	42.3%
	被保険者資格喪失者数	183	93	90	426	206	▲11.2%
	離職票交付枚数	118	☆	☆	299	128	▲7.8%

事業主のみなさまへ

令和9年3月新規高等学校卒業予定者の採用活動スケジュール

1. 企業による高校への求人提出開始 ▶ 7月1日以降
2. 応募開始 ▶ 9月5日以降
※複数応募については11月1日以降可能
3. 選考開始期日、採用内定の開始 ▶ 9月16日以降
4. 雇用開始 ▶ 早くても卒業式後

高校生の就職についてはハローワークと高等学校との連携により実施しており、
国・高等学校・主要経済団体の申し合わせにより、
上記のとおり求人の手続きや応募のスケジュール等が厳格に定められています。

※求人取り下げや求人数の削減は行わないようお願いします

石川労働局HP

※ご不明な点等がございましたら、

ハローワーク加賀 学卒担当までお問い合わせください (☎0761-72-8609)

