

ハローワーク七尾

業務月報

令和8年4月分
(令和8年5月29日発行)

各種お問い合わせ、人材の募集は、
七尾公共職業安定所

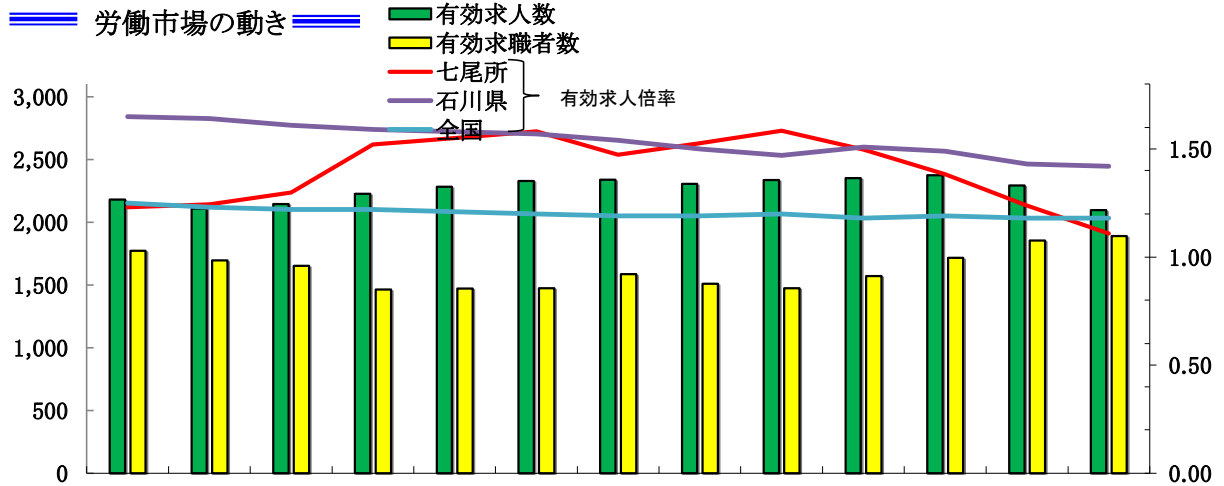
〒926-8609 七尾市小島町西部2

TEL:0767-52-3255

羽咋出張所

〒925-8609 羽咋市南中央町キ105-6

TEL:0767-22-1241



区分	令和7年 4月	5月	6月	7月	8月	9月	10月	11月	12月	令和8年 1月	2月	3月	4月
有効求人人数	2,181	2,110	2,145	2,225	2,281	2,329	2,337	2,304	2,336	2,352	2,375	2,294	2,095
有効求職者数	1,774	1,695	1,652	1,463	1,471	1,473	1,586	1,509	1,474	1,571	1,716	1,854	1,888
有効求人倍率													
七尾所	1.23	1.24	1.30	1.52	1.55	1.58	1.47	1.53	1.58	1.50	1.38	1.24	1.11
石川県	1.65	1.64	1.61	1.59	1.58	1.57	1.54	1.50	1.47	1.51	1.49	1.43	1.42
全国	1.25	1.23	1.22	1.22	1.21	1.20	1.19	1.19	1.20	1.18	1.19	1.18	1.18

※ 石川県及び全国は季節調整値(令和8年1月分公表時に、令和7年12月以前の数値は新季節指数により改定)

※ 有効求職者数には「オンライン登録者」を含む。

求人状況

新規求人(パート含む)は762人(うち常用741人)で対前年同月比2.6%減(常用同4.3%減)、有効求職者は2,095人(うち常用2,034人)で同3.9%減(常用同3.6%減)となった。

求職状況

新規求職者(パート含む)は563人(うち常用562人)で対前年同月比9.3%増(常用同9.6%増)、有効求職者は1,888人(うち常用1,883人)で同6.4%増(常用同6.6%増)となった。

就職件数

就職件数(パート含む)は135件(うち常用127件)で対前年同月比10%減(常用同12.4%減)となった。このうち雇用保険受給者は45件で対前年同月比25%増となった。

月間有効求人倍率

有効求人倍率(パート含む)は1.11倍(常用1.08倍)で対前年同月比0.12ポイント低下(常用0.11ポイント低下)となった。

令和9年3月 新規高等学校卒業予定者の採用活動の日程

◆求人申込みの手続き等について

- ・ハローワークでの求人受付開始 **6月1日以降**
- ・高等学校への求人票提出開始 **7月1日以降**
- ※高等学校に提出可能な求人票はハローワークの確認印があるものに限る

◆就職のための推薦及び選考開始について

- ・高等学校からの推薦開始 **9月5日以降**
- ・企業における選考開始 **9月16日以降**

◆応募・選考方法について

- ・第1段階として、1人につき1社とし、第2段階として、11月1日以降は、複数応募・推薦が可能となります。
- ・企業における選考は、**公正な採用選考**を行っていただきますよう、お願いいたします。

一般職業紹介状況(パートを含む全数)

区分	4月	7月		前月	前年同月	前年同月比 %、ポイント	
		七尾	羽咋				
求職	新規求職申込件数	563	285	278	400	515	9.3
	うち常用	562	284	278	399	513	9.6
	うち保険受給者	206	96	110	90	122	68.9
	うちパート	266	146	120	162	260	2.3
職	月間有効求職者数	1,888	979	909	1,854	1,774	6.4
	うち常用	1,883	976	907	1,781	1,767	6.6
	うち保険受給者	616	310	306	541	506	21.7
	うちパート	845	471	374	779	818	3.3
紹介	紹介件数	245	141	104	298	259	▲ 5.4
	うち常用	223	125	98	280	248	▲ 10.1
	うち保険受給者	76	49	27	71	61	24.6
	うちパート	99	51	48	138	129	▲ 23.3
就職	就職件数	135	87	48	238	150	▲ 10.0
	うち常用	127	80	47	227	145	▲ 12.4
	うち保険受給者	45	33	12	58	36	25.0
	うちパート	68	41	27	136	74	▲ 8.1
求人	新規求人数	762	439	323	729	782	▲ 2.6
	うち常用	741	420	321	711	774	▲ 4.3
	うちパート	239	184	55	213	293	▲ 18.4
	月間有効求人人数	2,095	1,106	989	2,294	2,181	▲ 3.9
諸比率	うち常用	2,034	1,059	975	2,209	2,109	▲ 3.6
	うちパート	666	432	234	779	751	▲ 11.3
	就職率(%)	24.0	30.5	17.3	59.5	29.1	▲ 5.1
	うち常用 [%]	22.6	28.2	16.9	56.9	28.3	▲ 5.7
新規求人倍率	新規求人倍率	1.35	1.54	1.16	1.82	1.52	▲ 0.16
	うち常用	1.32	1.48	1.15	1.78	1.51	▲ 0.19
	有効求人倍率	1.11	1.13	1.09	1.24	1.23	▲ 0.12
	うち常用	1.08	1.09	1.07	1.24	1.19	▲ 0.11

※ 新規求職申込件数及び月間有効求職者数には「オンライン登録者」を含み、就職件数には「オンライン自主応募」の件数を含む。

職業別有効求人倍率(常用)

(注) 常用的パートを含み、臨時・季節を除く。

区分	有効求人(人)	有効求職(人)	有効求人倍率(倍)	区分	有効求人(人)	有効求職(人)	有効求人倍率(倍)
合計	2,034	1,883	1.08	農林漁業	40	20	2.00
管理・専門	286	190	1.51	生産工程	389	252	1.54
事務	162	361	0.45	輸送・機械運転	153	61	2.51
販売	252	98	2.57	建設関係	150	32	4.69
サービス	395	212	1.86	運搬・清掃等	112	333	0.34
保安	95	21	4.52	分類不能	0	303	—

※ 令和3年9月以降の数値については、有効求職に「オンライン登録者」を含む。

雇用保険適用・給付状況

区分	4月	7月		前月	前年同月	前年同月比 %	
		七尾	羽咋				
新規適用事業所数	12	7	5	5	8	50.0	
廃止事業所数	15	8	7	8	10	50.0	
月末現在適用事業所数	2,113	1,244	869	2,116	2,119	▲ 0.3	
被保険者資格取得者数	406	271	135	272	753	▲ 46.1	
被保険者資格喪失者数	872	464	408	332	799	9.1	
離職票交付枚数	663	329	334	227	534	24.2	
月末現在被保険者数	26,864	15,937	10,927	27,356	28,119	▲ 4.5	
基本手当	受給資格決定件数	227	112	115	97	138	64.5
	初回受給者数	87	49	38	128	59	47.5
	受給者実人員	377	206	171	418	329	14.6
	支給金額(千円)	48,064	24,947	23,117	58,136	42,872	12.1

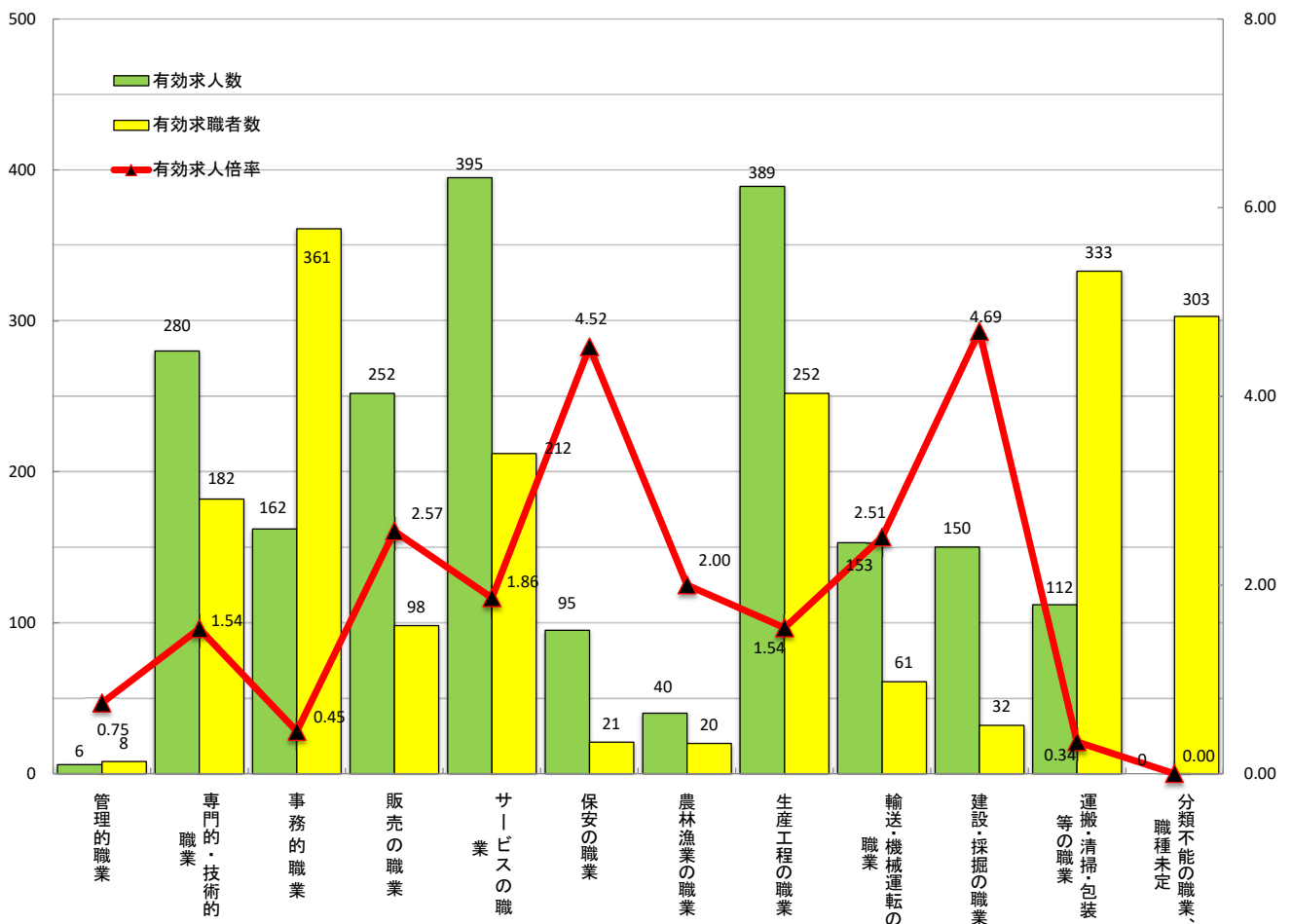
職業別 有効求人・求職バランスシート（常用計）

【令和8年4月内容】

七尾公共職業安定所合計（七尾所と羽咋出張所の計）

職業	有効求人数			有効求職者数			有効求人倍率
	一般	パート	合計	一般	パート	合計	
職業計	1,417	617	2,034	1,039	844	1,883	1.08
管理的職業	6	0	6	5	3	8	0.75
専門的・技術的職業	230	50	280	106	76	182	1.54
事務的職業	110	52	162	206	155	361	0.45
販売の職業	123	129	252	60	38	98	2.57
サービスの職業	186	209	395	93	119	212	1.86
保安の職業	68	27	95	11	10	21	4.52
農林漁業の職業	37	3	40	10	10	20	2.00
生産工程の職業	323	66	389	195	57	252	1.54
輸送・機械運転の職業	138	15	153	46	15	61	2.51
建設・採掘の職業	145	5	150	23	9	32	4.69
運搬・清掃・包装等の職業	51	61	112	110	223	333	0.34
分類不能の職業、職種未定	0	0	0	174	129	303	-

（臨時・季節は含まず）



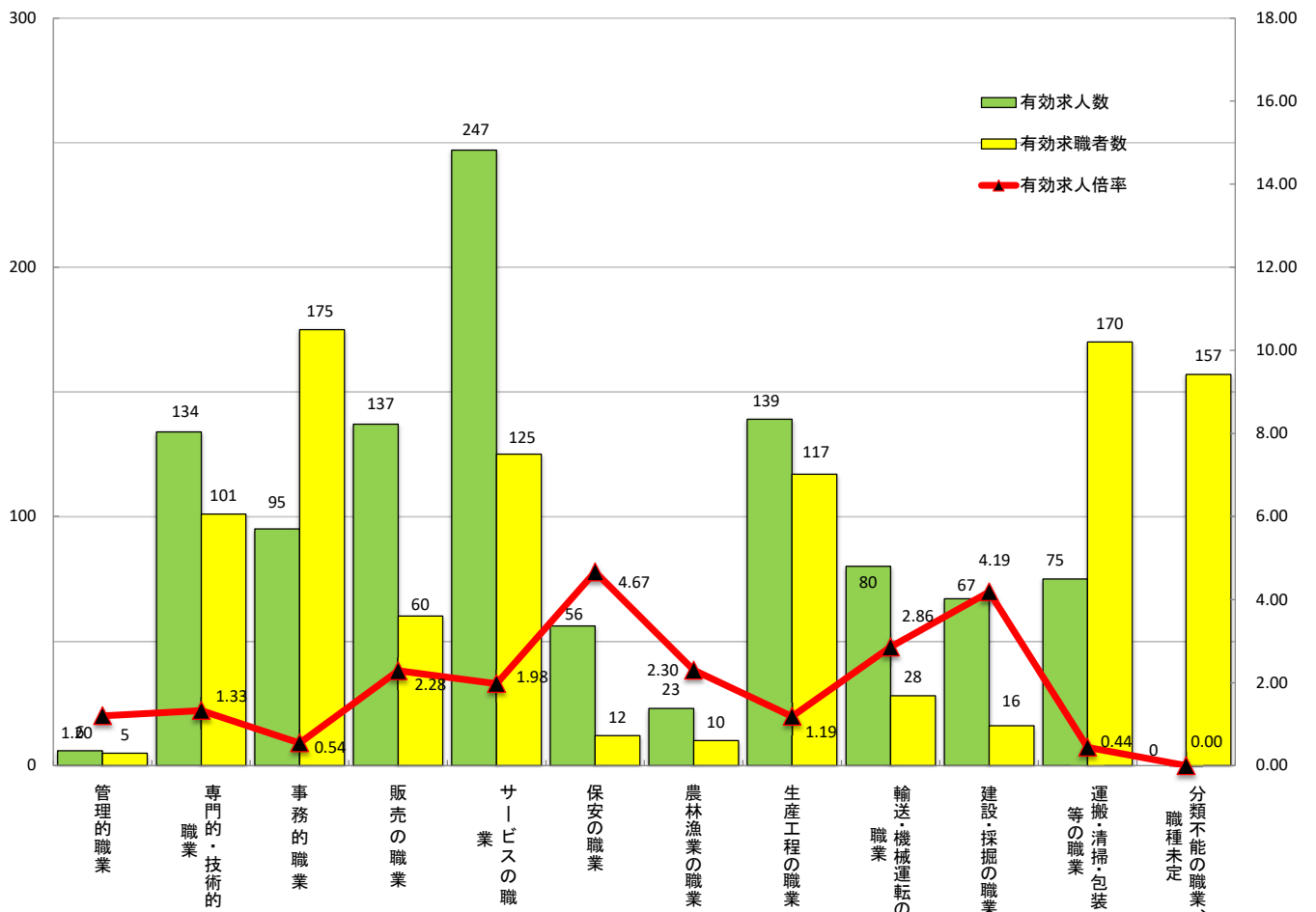
職業別 有効求人・求職バランスシート（常用計）

【令和8年4月内容】

七尾公共職業安定所

職業	有効求人数			有効求職者数			有効求人倍率
	一般	パート	合計	一般	パート	合計	
職業計	667	392	1,059	506	470	976	1.09
管理的職業	6	0	6	2	3	5	1.20
専門的・技術的職業	103	31	134	54	47	101	1.33
事務的職業	57	38	95	93	82	175	0.54
販売の職業	66	71	137	33	27	60	2.28
サービスの職業	107	140	247	52	73	125	1.98
保安の職業	30	26	56	6	6	12	4.67
農林漁業の職業	20	3	23	5	5	10	2.30
生産工程の職業	110	29	139	90	27	117	1.19
輸送・機械運転の職業	70	10	80	20	8	28	2.86
建設・採掘の職業	64	3	67	13	3	16	4.19
運搬・清掃・包装等の職業	34	41	75	51	119	170	0.44
分類不能の職業、職種未定	0	0	0	87	70	157	-

(臨時・季節は含まず)



職業別 有効求人・求職バランスシート（常用計）

【 令和8年4月内容 】

羽咋出張所

職 業	有 効 求 人 数			有 効 求 職 者 数			有 効 求 人 倍 率
	一 般	パ ー ト	合 計	一 般	パ ー ト	合 計	
職 業 計	750	225	975	533	374	907	1.07
管理的職業	0	0	0	3	0	3	-
専門的・技術的職業	127	19	146	52	29	81	1.80
事務的職業	53	14	67	113	73	186	0.36
販売の職業	57	58	115	27	11	38	3.03
サービスの職業	79	69	148	41	46	87	1.70
保安の職業	38	1	39	5	4	9	4.33
農林漁業の職業	17	0	17	5	5	10	1.70
生産工程の職業	213	37	250	105	30	135	1.85
輸送・機械運転の職業	68	5	73	26	7	33	2.21
建設・採掘の職業	81	2	83	10	6	16	5.19
運搬・清掃・包装等の職業	17	20	37	59	104	163	0.23
分類不能の職業、職種未定	0	0	0	87	59	146	-

(臨時・季節は含まず)

