

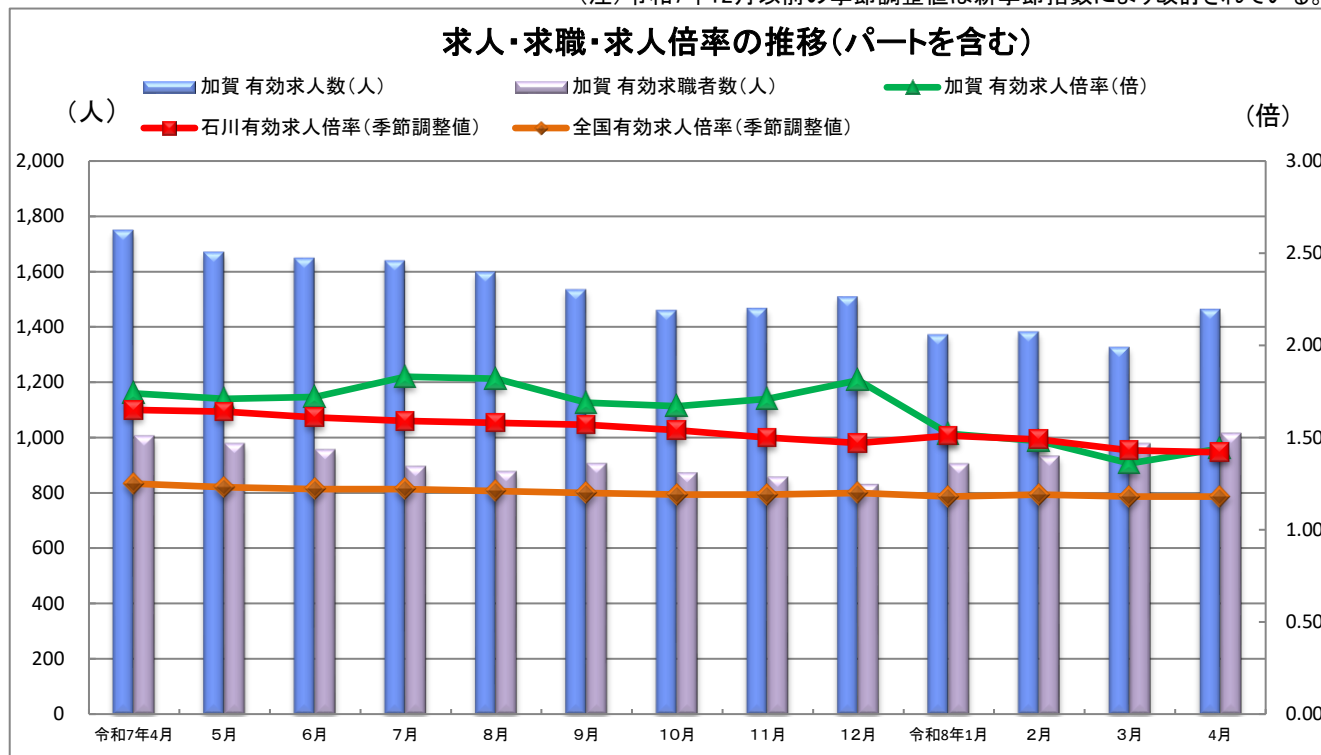
業務月報

ハローワーク加賀

令和8年5月29日
 加賀公共職業安定所
 (管轄区域)加賀市
 〒922-8609
 加賀市大聖寺菅生イ78-3
 TEL:0761-72-8609 FAX:0761-72-8619

◆労働市場の動き (令和8年4月)

(注) 令和7年12月以前の季節調整値は新季節指数により改訂されている。



	令和7年4月	5月	6月	7月	8月	9月	10月	11月	12月	令和8年1月	2月	3月	4月
加賀 有効求人人数(人)	1,748	1,669	1,647	1,638	1,597	1,534	1,459	1,466	1,508	1,372	1,382	1,326	1,463
加賀 有効求職者数(人)	1,006	978	956	896	877	906	873	858	831	905	933	978	1,015
加賀 有効求人倍率(倍)	1.74	1.71	1.72	1.83	1.82	1.69	1.67	1.71	1.81	1.52	1.48	1.36	1.44
石川有効求人倍率(季節調整値)	1.65	1.64	1.61	1.59	1.58	1.57	1.54	1.50	1.47	1.51	1.49	1.43	1.42
全国有効求人倍率(季節調整値)	1.25	1.23	1.22	1.22	1.21	1.20	1.19	1.19	1.20	1.18	1.19	1.18	1.18
加賀 正社員有効求人倍率(原数値)	1.87	1.77	1.80	1.86	1.86	1.80	1.80	1.91	1.98	1.69	1.77	1.58	1.73
石川 正社員有効求人倍率(原数値)	1.36	1.35	1.43	1.44	1.42	1.42	1.41	1.44	1.47	1.41	1.39	1.32	1.26

* 加賀所は原数値

<加賀公共職業安定所の状況>

求人状況

新規求人数(全数)は587人で、前年同月比20.6%減となった。
 主な産業別での新規求人状況は、建設業189人、製造業96人、運輸業2人、卸売・小売業57人、宿泊・飲食業70人、医療・福祉99人、サービス業46人となった。
 製造業では、前年同月比13.5%減となっている。
 有効求人人数(全数)は1,463人で、前年同月比16.3%減となった。

求職状況

新規求職者数(全数)は289人で、前年同月比9.7%減となった。
 有効求職者数(全数)は1,015人で、前年同月比0.9%増となった。
 有効求職者数のうち雇用保険受給者は297人で、前年同月比1.0%減となった。

有効求人倍率

有効求人倍率(全数)は1.44倍となり、前年同月比0.30P減となった。
 なお、正社員有効求人倍率(原数値)は1.73倍となった。

企業整備

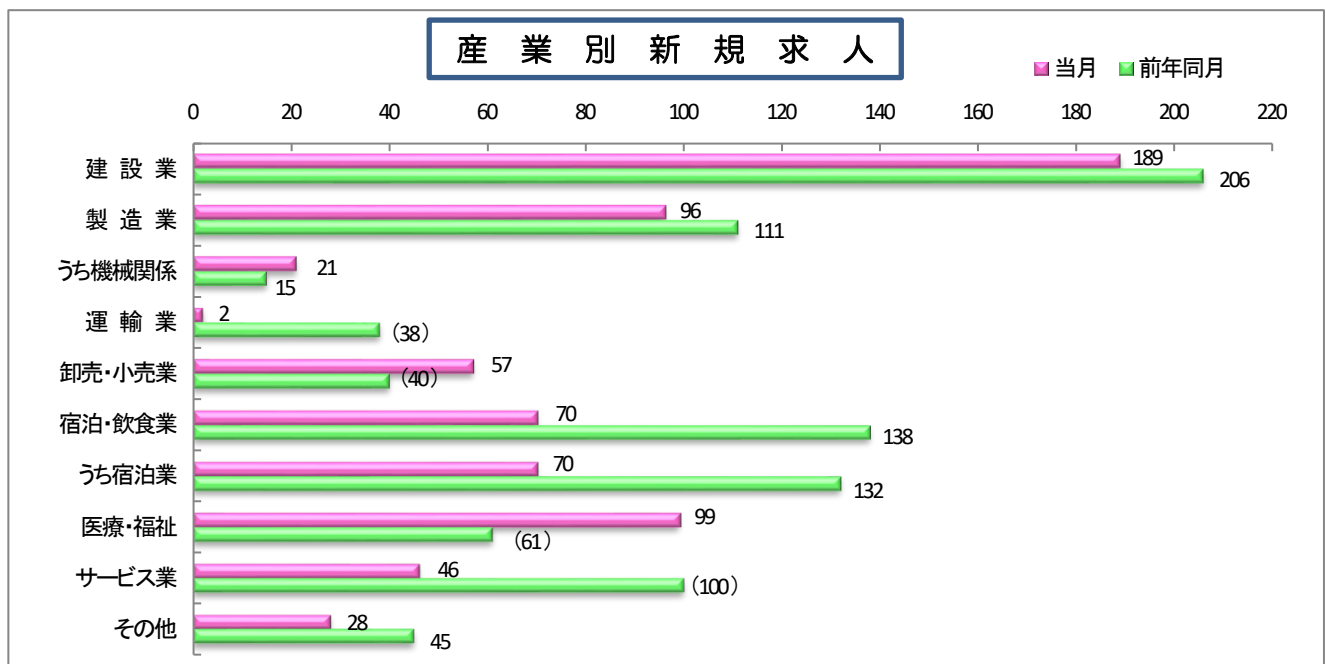
(同一月2人以上の整理)

4月の企業整備は、製造業2件8名、運輸・郵便業1件2名、宿泊・飲食業2件19名、サービス業(他に分類されないもの)1件2名であった。

◇一般職業紹介状況(パートを含む全数)

		本月	男	女	前月	前年同月	前年同月比
求	新規求職申込件数	289	134	153	215	320	▲ 9.7%
	① うち 常用	289	134	153	214	317	▲ 8.8%
	うち(保)受給者	75	42	32	54	72	4.2%
	うち パート	133	55	77	93	147	▲ 9.5%
職	月間有効求職者数	1,015	473	540	978	1,006	0.9%
	② うち 常用	1,013	473	538	940	1,003	1.0%
	うち(保)受給者	297	134	162	284	300	▲ 1.0%
	うち パート	485	183	301	432	457	6.1%
紹	紹介件数	231	102	129	206	197	17.3%
	③ うち 常用	209	90	119	187	186	12.4%
	うち(保)受給者	43	17	26	43	30	43.3%
	うち パート	126	51	75	99	104	21.2%
就	就職件数	85	35	50	80	102	▲ 16.7%
	④ うち 常用	76	32	44	71	97	▲ 21.6%
	うち(保)受給者	26	10	16	21	23	13.0%
	うち パート	44	15	29	41	52	▲ 15.4%
求	新規求人数	587	☆	☆	479	739	▲ 20.6%
	⑤ うち 常用	555	☆	☆	464	722	▲ 23.1%
	うち パート	183	☆	☆	200	222	▲ 17.6%
	月間有効求人数	1,463	☆	☆	1,326	1,748	▲ 16.3%
人	⑥ うち 常用	1,382	☆	☆	1,224	1,651	▲ 16.3%
	うち パート	484	☆	☆	458	629	▲ 23.1%
諸	新規求人倍率	2.03	☆	☆	2.23	2.31	▲ 0.28P
	⑤/① 常用	1.92	☆	☆	2.17	2.28	▲ 0.36P
	有効求人倍率	1.44	☆	☆	1.36	1.74	▲ 0.30P
	⑥/② 常用	1.36	☆	☆	1.30	1.65	▲ 0.29P
	就職率(%) ④/①	29.4	26.1	32.7	37.2	31.9	▲ 2.5P
	有効求職者中(保)の割合	29.3	28.3	30.0	29.0	29.8	▲ 0.5P
率	" 45歳以上	66.8	69.8	64.3	66.8	63.7	3.1P
	" 55歳以上	49.3	53.3	45.7	49.4	45.3	4.0P

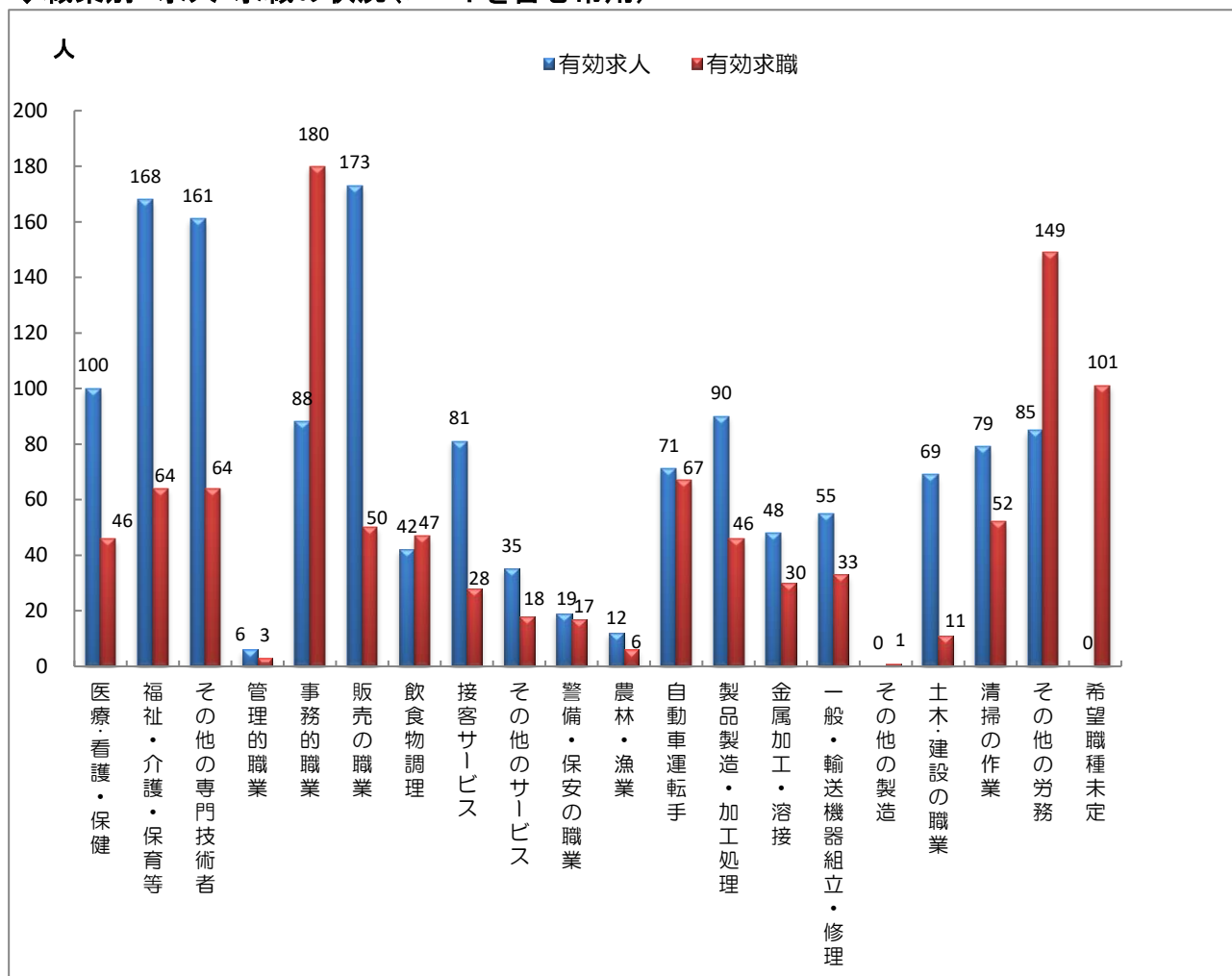
*男女の登録をしない場合もあるため、男女の合計が全体数と一致しない場合もあり。



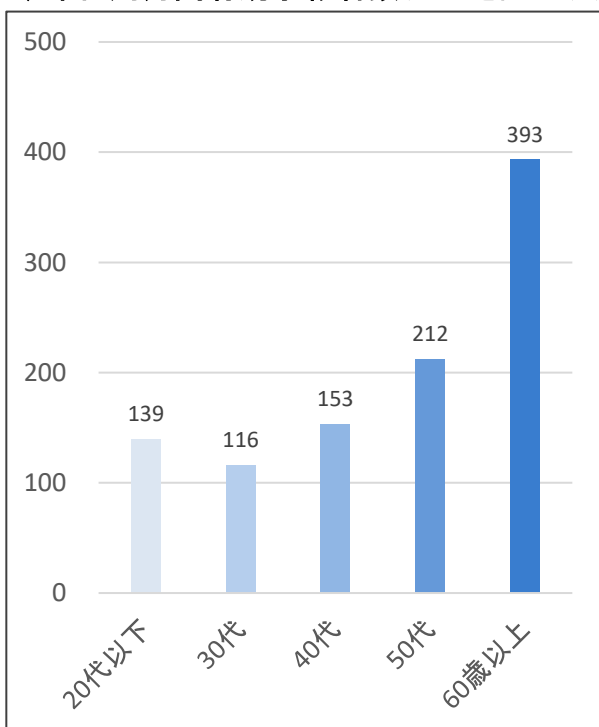
(注) 令和6年4月以降については令和5年7月改定の「日本標準産業分類」に基づく区分、令和6年3月以前については平成25年10月改定の「日本標準産業分類」に基づく区分によるもの。

令和6年4月以降の対前年同月比については、産業分類改定による影響のある産業について()で示している。

◇職業別 求人・求職の状況(パートを含む常用)



◇年代別月間有効求職者数(パートを含む常用)



◇新規常用求職者の実態(パートを含む)

区分	本月	前月	前年同月	前年同月比
新規常用者	289	214	317	▲8.8%
在職者	55	62	68	▲19.1%
離職者	197	138	218	▲9.6%
定年等	7	4	5	40.0%
到達主合	40	23	38	5.3%
事業主合	149	106	168	▲11.3%
自都合	1	5	7	▲85.7%
自営・その他				
無業者	37	14	31	19.4%
家事・育児	4	0	4	0.0%
その他	33	14	27	22.2%

◇雇用保険給付関係業務

(短時間受給者を含む) (金額単位:千円)

		本 月			前 月	前年同月	前年 同月比
		計	男	女			
基本手当 (基本分)	受 給 資 格 決 定 件 数	86	45	41	62	80	7.5%
	初 回 受 給 者 数	59	29	30	52	39	51.3%
	受 給 者 実 人 員	201	89	112	207	185	8.6%
	支 給 金 額	27,779	13,435	14,344	26,053	23,710	17.2%

◇雇用保険適用関係業務

		本 月			前 月	前年同月	前年 同月比
		計	男	女			
	月 末 現 在 適 用 事 業 所 数	1,273	☆	☆	1,274	1,305	▲2.5%
	月 末 現 在 被 保 険 者 数	18,170	9,115	9,055	18,201	18,326	▲0.9%
	被 保 険 者 資 格 取 得 者 数	396	201	195	247	466	▲15.0%
	被 保 険 者 資 格 喪 失 者 数	426	184	242	235	452	▲5.8%
	離 職 票 交 付 枚 数	299	☆	☆	160	306	▲2.3%

労働保険料の申告・納付は7月10日までに！

労働保険は「**労災保険**」と「**雇用保険**」を総称したものです。

労働保険料は、4月1日～翌年3月31日までの1年間分を、年度当初に概算で申告・納付し、翌年度に確定申告・精算していただくことになっております。

事業主の皆様には、令和7年度分を確定・精算のうえ、令和8年度分を概算で申告・納付していただくことになります。

手続きは**令和8年6月1日(月)～7月10日(金)**までに、最寄りの労働基準監督署、ハローワーク、石川労働局労働保険徴収室までお願いします。