

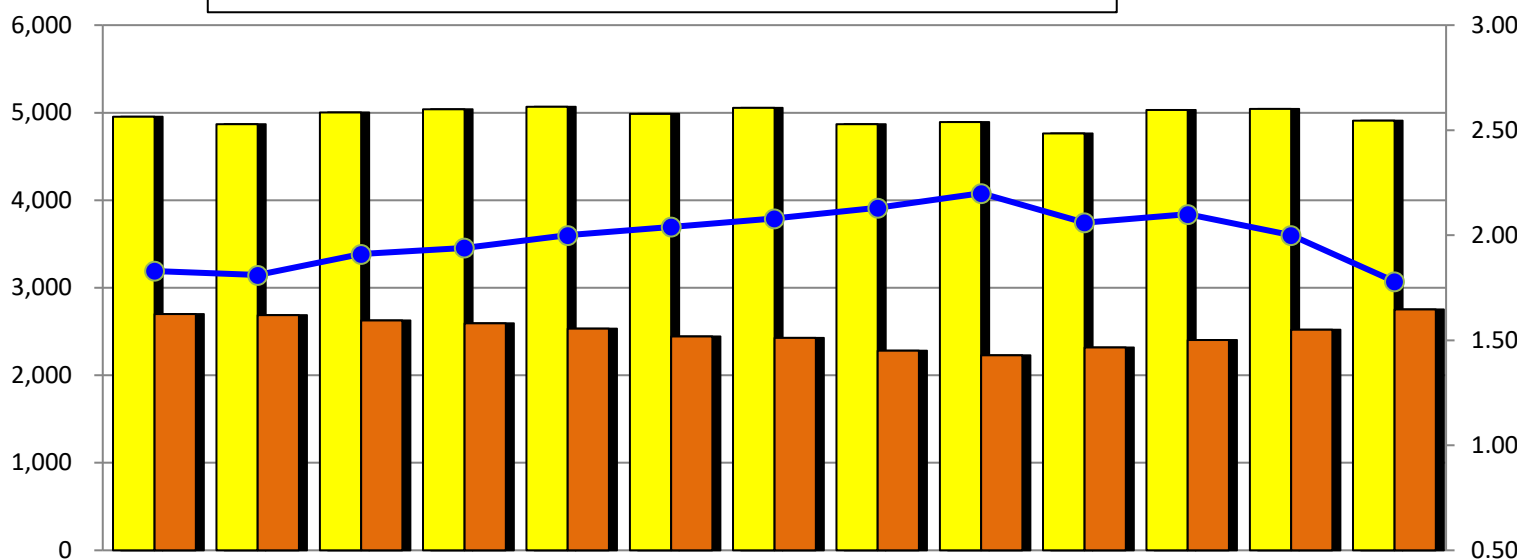


業務月報

4月の労働市場の動き

有効求人倍率
全国 1.18倍
石川県 1.42倍

■ 有効求人数 ■ 有効求職者数 ● 有効求人倍率



区分	7年4月	5月	6月	7月	8月	9月	10月	11月	12月	8年1月	2月	3月	4月
有効求人数	4,954	4,868	5,004	5,038	5,068	4,986	5,057	4,870	4,892	4,762	5,031	5,041	4,908
有効求職者数	2,700	2,688	2,626	2,594	2,532	2,443	2,426	2,282	2,226	2,316	2,401	2,519	2,751
有効求人倍率	1.83	1.81	1.91	1.94	2.00	2.04	2.08	2.13	2.20	2.06	2.10	2.00	1.78

求人の状況

新規求人(パート含む)は 1,432人(うち常用 1,347人)で 対前年同月比 10.6%減(常用同 11%減)、有効求人は 4,908人(うち常用 4,658人)で 同 0.9%減(常用同 2.1%減)となった。

求職の状況

新規求職者(パート含む)は 802人(うち常用 798人)で 対前年同月比 1.9%増(常用同 1.5%増)、有効求職者は 2,751人(うち常用 2,742人)で 同 1.9%増(常用同 1.9%増)となった。

就職件数

就職件数(パート含む)は 173人(うち常用 160人)で 対前年同月比 8.9%減(常用同 10.1%減)であった。このうち雇用保険受給者は 50人で対前年同月比 6.4%増となった。

月間有効求人倍率

有効求人倍率(パート含む)は 1.78倍(常用 1.7倍)で 対前年同月比 0.05ポイント低下(常用 0.07ポイント低下)となった。

新規高等学校卒業予定者対象求人の早期提出をお願いします！

6月1日から、ハローワークで新規高等学校卒業予定者対象求人の受付が始まりました。求人の早期提出にご協力をお願いします。

今後のスケジュール

- 学校への訪問・求人提出：7月1日以降
- 推薦開始：9月5日以降
- 選考開始：9月16日以降

※ お問い合わせは、ハローワーク白山 求人・雇用援助部門まで ☎ 076-275-4131

4月の一般職業紹介状況(パートを含む全数)

区 分		当 月	前 月		前年同月	前年同月比 %、ポイント	
			男	女			
求 職	新規求職申込件数	802	337	465	607	787	1.9
	うち常用	798	336	462	604	786	1.5
	うち保険受給者	257	91	166	152	229	12.2
	うちパート	387	122	265	258	344	12.5
求 職	月間有効求職者数	2,751	1,184	1,565	2,519	2,700	1.9
	うち常用	2,742	1,180	1,560	2,481	2,692	1.9
	うち保険受給者	958	380	578	869	954	0.4
	うちパート	1,199	380	817	1,014	1,161	3.3
紹 介	紹介件数	530	240	289	562	633	▲ 16.3
	うち保険受給者	155	63	92	158	145	6.9
	うちパート	229	101	127	239	270	▲ 15.2
就 職	就職件数	173	71	101	206	190	▲ 8.9
	うち常用	160	66	93	190	178	▲ 10.1
	うち保険受給者	50	23	27	59	47	6.4
	うちパート	96	29	66	114	99	▲ 3.0
求 人	新規求人数	1,432	*	*	1,683	1,602	▲ 10.6
	うち常用	1,347	*	*	1,621	1,513	▲ 11.0
	うちパート	776	*	*	868	921	▲ 15.7
	月間有効求人数	4,908	*	*	5,041	4,954	▲ 0.9
	うち常用	4,658	*	*	4,678	4,756	▲ 2.1
うちパート	2,735	*	*	2,810	2,870	▲ 4.7	
充 足	充足数	199	*	*	214	187	6.4
	うち常用	180	*	*	197	177	1.7
	うちパート	125	*	*	133	117	6.8
諸 比 率	就職率	21.6	*	*	33.9	24.1	▲ 2.5
	うち常用	20.1	*	*	31.5	22.6	▲ 2.5
	新規求人倍率	1.79	*	*	2.77	2.04	▲ 0.25
	うち常用	1.69	*	*	2.68	1.92	▲ 0.23
	有効求人倍率	1.78	*	*	2.00	1.83	▲ 0.05
うち常用	1.70	*	*	1.89	1.77	▲ 0.07	

職業別有効求人倍率(常用)

区 分	有効求人 (人)	有効求職 (人)	有効求人 倍率(倍)	区 分	有効求人 (人)	有効求職 (人)	有効求人 倍率(倍)
合 計	4,658	2,742	1.70	保 安	13	27	0.48
専門・技術	579	396	1.46	農林漁業	14	25	0.56
管 理	15	4	3.75	運輸・通信	183	93	1.97
事 務	372	721	0.52	技能・製造	1,086	737	1.47
販 売	1,743	134	13.01	分類不能	0	315	0.00
サービス	653	290	2.25				

(注) 常用的パートを含み、臨時・季節を除く。

雇用保険適用・給付状況

区 分		当 月	前 月		前年同月	前年同月比 %	
			男	女			
新規適用事業所数		11	*	*	5	12	▲ 8.3
廃止・脱退事業所数		20	*	*	4	11	81.8
月末現在適用事業所数		2,816	*	*	2,824	2,821	▲ 0.2
被保険者資格取得者数		791	409	382	819	1,282	▲ 38.3
被保険者資格喪失者数		1,368	564	804	919	1,423	▲ 3.9
離職票交付枚数		976	*	*	607	942	3.6
月末現在被保険者数		59,348	32,356	26,992	59,807	58,607	1.3
基 本 手 当	受給資格決定件数	202	71	131	143	199	1.5
	初回受給者数	137	59	78	158	130	5.4
	受給者実人員	558	240	318	569	543	2.8
	支給金額 (千円)	75,712	37,119	38,593	76,312	69,102	9.6