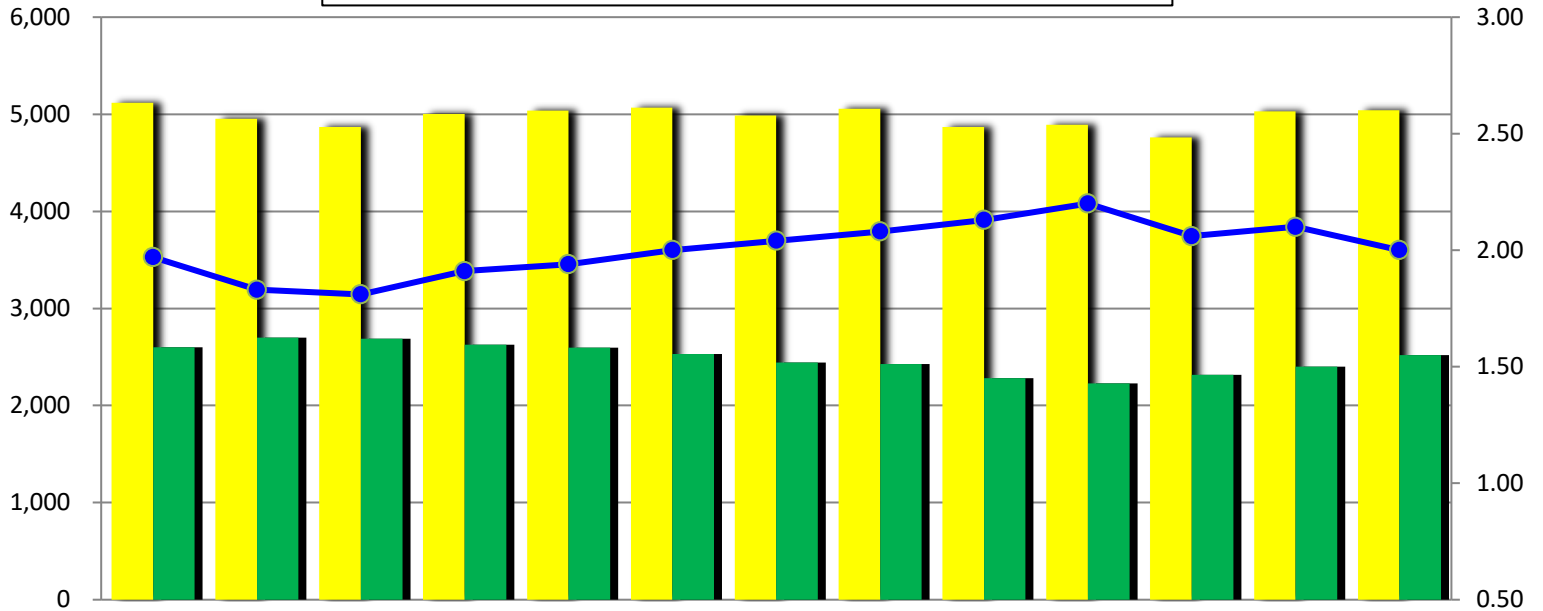




## 3月の労働市場の動き

有効求人倍率  
全国 1.18倍  
石川県 1.43倍

■ 有効求人数    ■ 有効求職者数    ● 有効求人倍率



区分	7年3月	4月	5月	6月	7月	8月	9月	10月	11月	12月	8年1月	2月	3月
有効求人数	5,119	4,954	4,868	5,004	5,038	5,068	4,986	5,057	4,870	4,892	4,762	5,031	5,041
有効求職者数	2,599	2,700	2,688	2,626	2,594	2,532	2,443	2,426	2,282	2,226	2,316	2,401	2,519
有効求人倍率	1.97	1.83	1.81	1.91	1.94	2.00	2.04	2.08	2.13	2.20	2.06	2.10	2.00

### 求人の状況

新規求人（パート含む）は 1,683人（うち常用 1,621人）で 対前年同月比 4.9%減（常用同 6.9%減）、有効求人は 5,041人（うち常用 4,678人）で 同 1.5%減（常用同 2.7%減）となっている。

### 求職の状況

新規求職者（パート含む）は 607人（うち常用 604人）で 対前年同月比 6.3%減（常用同 6.5%減）、有効求職者は 2,519人（うち常用 2,481人）で 同 3.1%減（常用同 2.8%減）となっている。

### 就職件数

就職件数（パート含む）は 206人（うち常用 190人）で 対前年同月比 7.2%減（常用同 7.3%減）であった。このうち雇用保険受給者は 59人で対前年同月比 9.3%増となった。

### 月間有効求人倍率

有効求人倍率（パート含む）は 2.00倍（常用 1.89倍）で 対前年同月比 0.03ポイント上昇（常用 0.01ポイント上昇）となった。

## 6月は「外国人雇用啓発月間」です。～外国人雇用はルールを守って適正に～

以下の2点は、事業主の責務です。適正な外国人雇用をお願いします。

- ① 雇入れ・離職時の届出… 外国人の雇入れと離職の際は、氏名・在留資格などをハローワークに届け出てください。
- ② 適切な雇用管理……………「外国人労働者の雇用管理の改善等に関して事業主が適切に対処するための指針」に沿って、職場環境の改善や再就職の支援に取り組んでください。

※ 詳しくはハローワーク白山 求人・雇用援助部門（076-275-4131）へお問い合わせください。

### 3月の一般職業紹介状況(パートを含む全数)

区 分		当 月	前 月		前年同月	前年同月比 %、ポイント	
			男	女			
求 職	新規求職申込件数	607	231	375	550	648	▲ 6.3
	うち常用	604	230	373	550	646	▲ 6.5
	うち保険 受給者	152	57	95	130	144	5.6
	うちパート	258	77	180	238	260	▲ 0.8
	月間有効求職者数	2,519	1,090	1,427	2,401	2,599	▲ 3.1
	うち常用	2,481	1,063	1,416	2,639	2,552	▲ 2.8
	うち保険 受給者	869	362	507	865	888	▲ 2.1
	うちパート	1,014	312	700	951	1,080	▲ 6.1
紹 介	紹介件数	562	254	307	540	685	▲ 18.0
	うち保険 受給者	158	81	77	137	139	13.7
	うちパート	239	93	145	238	292	▲ 18.2
就 職	就職件数	206	84	122	149	222	▲ 7.2
	うち常用	190	78	112	134	205	▲ 7.3
	うち保険 受給者	59	25	34	43	54	9.3
	うちパート	114	39	75	84	120	▲ 5.0
求 人	新規求人数	1,683	*	*	1,894	1,770	▲ 4.9
	うち常用	1,621	*	*	1,768	1,741	▲ 6.9
	うちパート	868	*	*	1,153	961	▲ 9.7
	月間有効求人数	5,041	*	*	5,031	5,119	▲ 1.5
	うち常用	4,678	*	*	4,570	4,808	▲ 2.7
うちパート	2,810	*	*	2,757	3,065	▲ 8.3	
充 足	充足数	214	*	*	135	197	8.6
	うち常用	197	*	*	117	180	9.4
	うちパート	133	*	*	76	122	9.0
諸 比 率	就職率	33.9	*	*	27.1	34.3	▲ 0.4
	うち常用	31.5	*	*	24.4	31.7	▲ 0.2
	新規求人倍率	2.77	*	*	3.44	2.73	0.04
	うち常用	2.68	*	*	3.21	2.70	▲ 0.02
	有効求人倍率	2.00	*	*	2.10	1.97	0.03
うち常用	1.89	*	*	1.73	1.88	0.01	

注: 男女計は当月計と一致しない。

### 職業別有効求人倍率(常用)

区 分	有効求人 (人)	有効求職 (人)	有効求人 倍率(倍)	区 分	有効求人 (人)	有効求職 (人)	有効求人 倍率(倍)
合 計	4,678	2,481	1.89	保 安	12	19	0.63
専門・技術	581	336	1.73	農林漁業	8	24	0.33
管 理	15	4	3.75	運輸・通信	173	76	2.28
事 務	406	669	0.61	技能・製造	1,044	680	1.54
販 売	1,776	133	13.35	分類不能	0	295	0.00
サービス	663	245	2.71	(注) 常用的パートを含み、臨時・季節を除く。			

### 雇用保険適用・給付状況

金額 千円

区 分		当 月	前 月		前年同月	前年同月比 %	
			男	女			
新規適用事業所数		5	*	*	2	7	▲ 28.6
廃止・脱退事業所数		4	*	*	4	4	0.0
月末現在適用事業所数		2,824	*	*	2,823	2,822	0.1
被保険者資格取得者数		819	399	420	643	938	▲ 12.7
被保険者資格喪失者数		919	443	476	677	768	19.7
離職票交付枚数		607	*	*	486	473	28.3
月末現在被保険者数		59,807	32,493	27,314	59,903	58,627	2.0
基 本 手 当	受給資格決定件数	143	67	76	148	142	0.7
	初回受給者数	158	56	102	119	131	20.6
	受給者実人員	569	244	325	546	562	1.2
	支給金額	76,312	36,921	39,391	64,761	67,871	12.4