

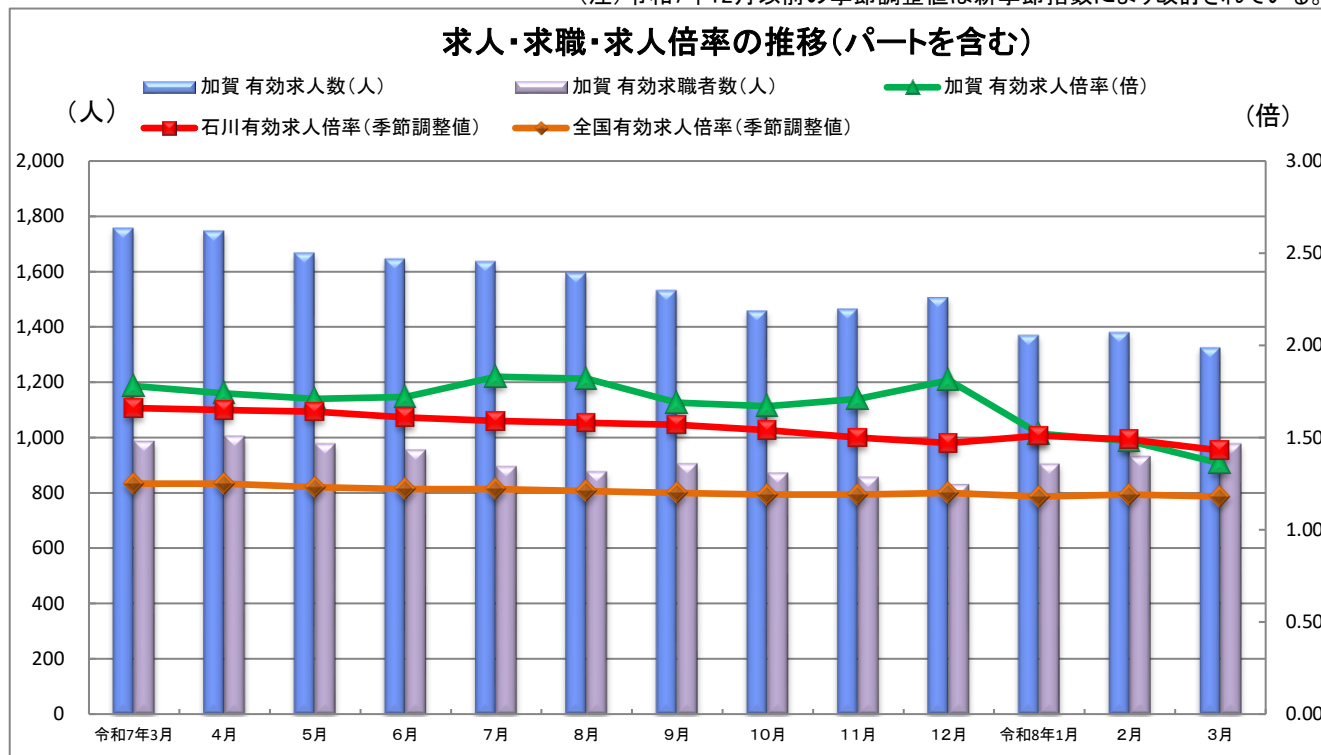
# 業務月報

## ハローワーク加賀

令和8年4月28日  
 加賀公共職業安定所  
 (管轄区域)加賀市  
 〒922-8609  
 加賀市大聖寺菅生イ78-3  
 TEL:0761-72-8609 FAX:0761-72-8619

### ◆労働市場の動き (令和8年3月)

(注) 令和7年12月以前の季節調整値は新季節指数により改訂されている。



	令和7年3月	4月	5月	6月	7月	8月	9月	10月	11月	12月	令和8年1月	2月	3月
加賀 有効求人人数(人)	1,758	1,748	1,669	1,647	1,638	1,597	1,534	1,459	1,466	1,508	1,372	1,382	1,326
加賀 有効求職者数(人)	987	1,006	978	956	896	877	906	873	858	831	905	933	978
加賀 有効求人倍率(倍)	1.78	1.74	1.71	1.72	1.83	1.82	1.69	1.67	1.71	1.81	1.52	1.48	1.36
石川 有効求人倍率(季節調整値)	1.66	1.65	1.64	1.61	1.59	1.58	1.57	1.54	1.50	1.47	1.51	1.49	1.43
全国 有効求人倍率(季節調整値)	1.25	1.25	1.23	1.22	1.22	1.21	1.20	1.19	1.19	1.20	1.18	1.19	1.18
加賀 正社員有効求人倍率(原数値)	1.90	1.87	1.77	1.80	1.86	1.86	1.80	1.80	1.91	1.98	1.69	1.77	1.58
石川 正社員有効求人倍率(原数値)	1.41	1.36	1.35	1.43	1.44	1.42	1.42	1.41	1.44	1.47	1.41	1.39	1.32

\* 加賀所は原数値

### <加賀公共職業安定所の状況>

#### 求人状況

新規求人数(全数)は479人で、前年同月比24.6%減となった。

主な産業別での新規求人状況は、建設業37人、製造業88人、運輸業38人、卸売・小売業48人、宿泊・飲食業72人、医療・福祉104人、サービス業63人となった。

製造業では、前年同月比2.3%増となっている。

有効求人人数(全数)は1,326人で、前年同月比24.6%減となった。

#### 求職状況

新規求職者数(全数)は215人で、前年同月比10.4%減となった。

有効求職者数(全数)は978人で、前年同月比0.9%減となった。

有効求職者数のうち雇用保険受給者は284人で、前年同月比4.8%増となった。

#### 有効求人倍率

有効求人倍率(全数)は1.36倍となり、前年同月比0.42P減となった。

なお、正社員有効求人倍率(原数値)は1.58倍となった。

#### 企業整備

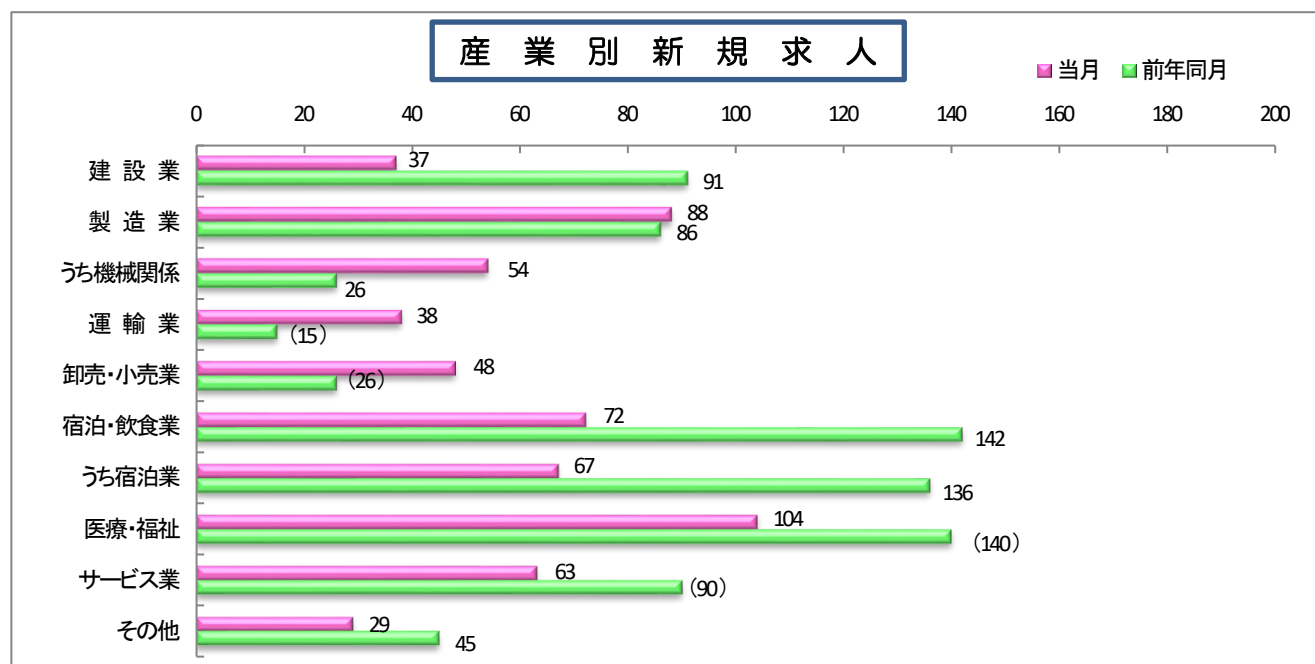
3月の企業整備は、0件であった。

(同一月2人以上の整理)

◇一般職業紹介状況(パートを含む全数)

		本月	男	女	前月	前年同月	前年同月比
求	新規求職申込件数	215	100	115	212	240	▲ 10.4%
	① うち 常用	214	100	114	211	240	▲ 10.8%
	うち(保)受給者	54	29	25	34	48	12.5%
	うち パート	93	31	62	93	104	▲ 10.6%
職	月間有効求職者数	978	450	527	933	987	▲ 0.9%
	② うち 常用	940	437	502	903	942	▲ 0.2%
	うち(保)受給者	284	126	158	259	271	4.8%
	うち パート	432	150	282	413	405	6.7%
紹	紹介件数	206	84	122	173	233	▲ 11.6%
	③ うち 常用	187	73	114	151	218	▲ 14.2%
	うち(保)受給者	43	16	27	33	47	▲ 8.5%
	うち パート	99	36	63	80	112	▲ 11.6%
就	就職件数	80	35	45	66	82	▲ 2.4%
	④ うち 常用	71	33	38	56	75	▲ 5.3%
	うち(保)受給者	21	9	12	14	19	10.5%
	うち パート	41	11	30	34	43	▲ 4.7%
求	新規求人数	479	☆	☆	456	635	▲ 24.6%
	⑤ うち 常用	464	☆	☆	419	591	▲ 21.5%
	うち パート	200	☆	☆	131	276	▲ 27.5%
	月間有効求人数	1,326	☆	☆	1,382	1,758	▲ 24.6%
人	⑥ うち 常用	1,224	☆	☆	1,255	1,621	▲ 24.5%
	うち パート	458	☆	☆	456	655	▲ 30.1%
諸	新規求人倍率	2.23	☆	☆	2.15	2.65	▲ 0.42P
	⑤/① 常用	2.17	☆	☆	1.99	2.46	▲ 0.29P
	有効求人倍率	1.36	☆	☆	1.48	1.78	▲ 0.42P
	⑥/② 常用	1.30	☆	☆	1.39	1.72	▲ 0.42P
	就職率(%) ④/①	37.2	35.0	39.1	31.1	34.2	3.0P
	率	有効求職者中(保)の割合	29.0	28.0	30.0	27.8	27.5
" 45歳以上		66.8	68.2	65.7	64.8	66.1	0.7P
" 55歳以上		49.4	51.8	47.4	47.3	47.5	1.9P

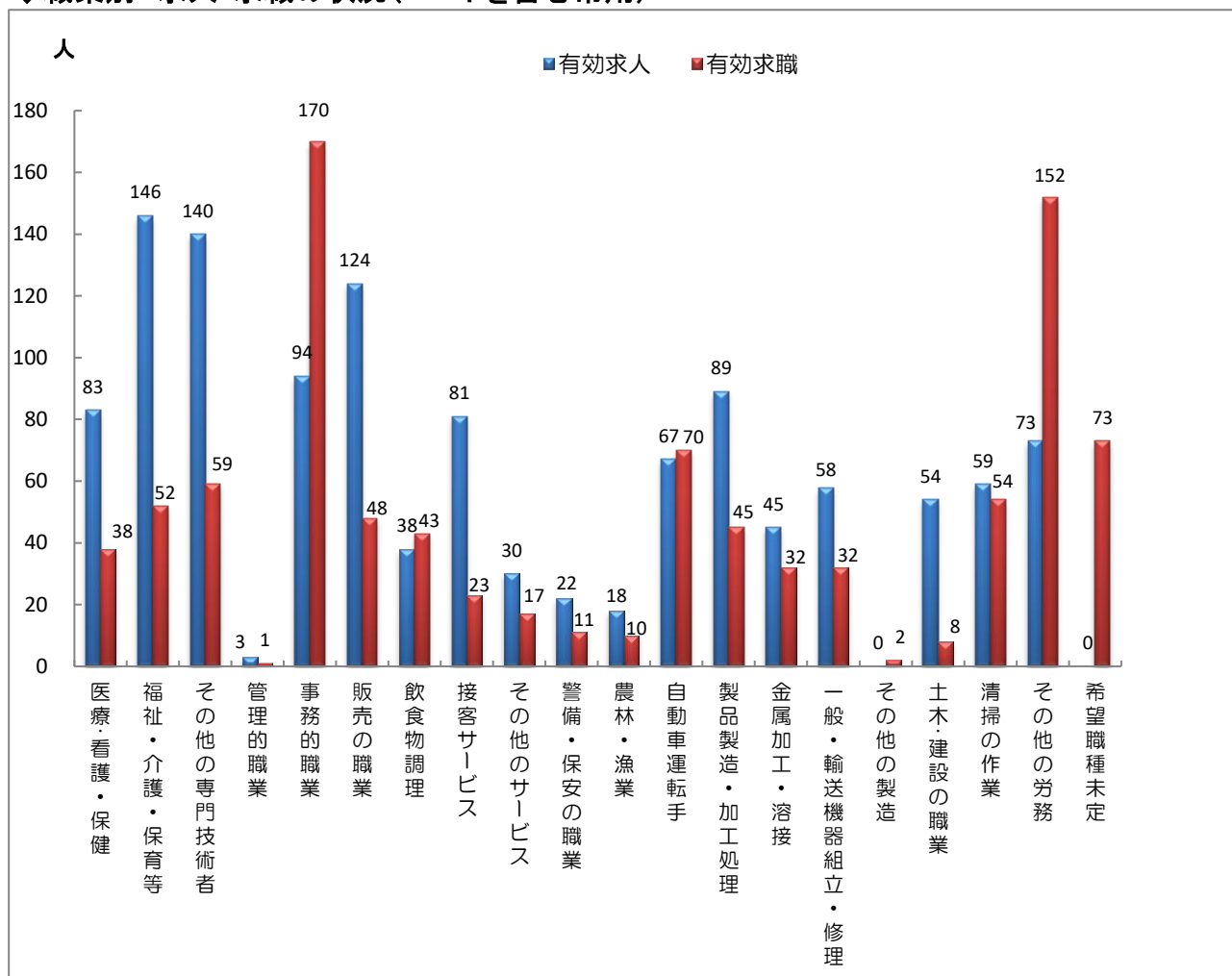
\*男女の登録をしない場合もあるため、男女の合計が全体数と一致しない場合もあり。



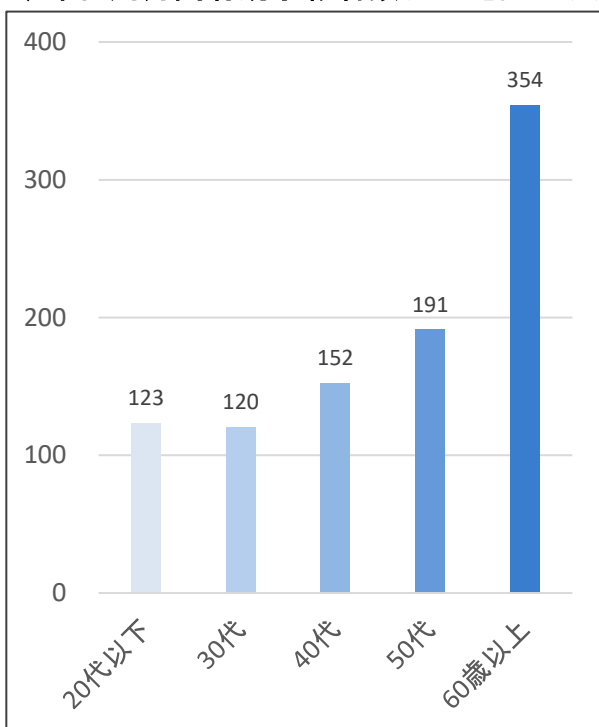
(注) 令和6年4月以降については令和5年7月改定の「日本標準産業分類」に基づく区分、令和6年3月以前については平成25年10月改定の「日本標準産業分類」に基づく区分によるもの。

令和6年4月以降の対前年同月比については、産業分類改定による影響のある産業について( )で示している。

### ◇職業別 求人・求職の状況(パートを含む常用)



### ◇年代別月間有効求職者数(パートを含む常用)



### ◇新規常用求職者の実態(パートを含む)

区分	本月	前月	前年同月	前年同月比
新規常用者	214	211	240	▲10.8%
在職者	62	71	60	3.3%
離職者	138	126	160	▲13.8%
定年等	4	4	2	100.0%
到達事業主	23	23	30	▲23.3%
都自都合	106	92	121	▲12.4%
自営・その他	5	7	5	0.0%
無業者	14	14	20	▲30.0%
家事・育児	0	3	0	-
その他	14	11	20	▲30.0%

### ◇雇用保険給付関係業務

(短時間受給者を含む) (金額単位:千円)

		本 月			前 月	前年同月	前年 同月比
		計	男	女			
基本手当 (基本分)	受給資格決定件数	62	32	30	52	82	▲24.4%
	初回受給者数	52	22	30	44	61	▲14.8%
	受給者実人員	207	92	115	195	194	6.7%
	支給金額	26,053	12,531	13,522	23,702	21,502	21.2%

### ◇雇用保険適用関係業務

		本 月			前 月	前年同月	前年 同月比
		計	男	女			
	月末現在適用事業所数	1,274	☆	☆	1,276	1,305	▲2.4%
	月末現在被保険者数	18,201	9,093	9,108	18,190	18,302	▲0.6%
	被保険者資格取得者数	247	127	120	181	334	▲26.0%
	被保険者資格喪失者数	235	113	122	177	242	▲2.9%
	離職票交付枚数	160	☆	☆	124	161	▲0.6%



石川労働局広報キャラクター  
こうぼう

## 「学卒求人説明会」 を開催します

ハローワーク加賀では、令和9年3月新規学校卒業者の採用を計画している事業主を対象として、求人申込みの具体的な取扱い、求人秩序の維持、就職差別の解消について、ご理解いただくための「学卒求人説明会」を開催します。

また、当日は会場開催のほか、オンライン会議用アプリケーション (Zoom) を活用したオンライン説明会も同時開催します。

◆日時 令和8年5月22日(金) 14:00~15:30  
(受付開始 13:30~)

◆場所 ハローワーク加賀 2階会議室  
加賀市大聖寺菅生イ78-3

※お問い合わせは、

ハローワーク加賀 求人・特別援助部門 学卒担当 電話:0761-72-8609 まで

※詳しくは、石川労働局ホームページをご覧ください。

<https://jsite.mhlw.go.jp/ishikawa-roudoukyoku/gakusotsusetsumeikai.html>

