



石川労働局発表
令和8年5月8日（金）

報道関係者 各位

【照会先】

職業安定部職業安定課

課長 坂本 多恵

職業紹介係 齊藤 大治

電話 076 (265) 4427

令和8年3月新規高等学校卒業者の就職内定状況等（令和8年3月末現在）
－就職内定率 99.2%と高水準－

石川労働局（局長 常盤 剛史）は、令和8年3月新規高等学校卒業者の就職内定状況等を調査し、令和8年3月末現在の状況を取りまとめました。その結果の概要は次のとおりです。

記

1 就職内定率（3／2）	99.2 %（同0.4%の減）
2 就職希望者数	1,466 人（同2.4%の増）
3 就職内定者数	1,454 人（同2.0%の増）
4 県内企業からの求人数	6,314 人（同0.5%の増）
5 求人倍率（4／2）	4.31 倍（同0.08ポイントの減少）

【参考資料】

第1表 「令和8年3月新規高等学校卒業者の職業紹介状況」

第2表 「新規高等学校卒業者の求人・求職・就職内定状況の推移」

【本調査について】

※石川県内全ての高等学校（全日制・定時制・通信制）及び特別支援学校高等部・専攻科を対象としています。

※学校・公共職業安定所の紹介を希望する生徒の状況を取りまとめたものです。

（公務員への就職・縁故就職等を希望する生徒は含まれません。）

【第1表】

令和8年3月新規高等学校卒業者の職業紹介状況

令和8年3月末現在

(1) 求職・就職状況(公務・縁故等を除く)

	計			前年同月	対前年比
	男	女			
1. 卒業生数	9,773	5,012	4,761	9,520	2.7%
2. 就職希望者数	1,466	947	519	1,431	2.4%
(1) うち県内	1,337	847	490	1,318	1.4%
(2) うち県外	129	100	29	113	14.2%
3. 就職内定者数	1,454	940	514	1,425	2.0%
(1) うち県内	1,323	839	484	1,312	0.8%
(2) うち県外	131	101	30	113	15.9%
4. 就職内定率	99.2	99.3	99.0	99.6	▲ 0.4P
(1) うち県内	99.0	99.1	98.8	99.5	▲ 0.5P
(2) うち県外	101.6	101.0	103.4	100.0	1.6P
5. 就職者の 県内就職率(%)	91.0	89.3	94.2	92.1	▲ 1.1P

(2) 求人状況

	計	前年同月	対前年比
6. 求人数	6,314	6,281	0.5%
7. 求人倍率 [倍]	4.31	4.39	▲ 0.08P

(3) 求人状況(産業別・職業別内訳)

		計	前年同月	対前年比
産業別	D 建設業	1,301	1,253	3.8%
	E 製造業	2,289	2,135	7.2%
	11 繊維工業	199	220	▲ 9.5%
	25～31 機械	1,239	1,099	12.7%
	G 情報通信業	22	34	▲ 35.3%
	H 運輸業、郵便業	299	330	▲ 9.4%
	I 卸売業、小売業	716	625	14.6%
	J 金融業、保険業	28	29	▲ 3.4%
	M 宿泊業、 飲食サービス業	496	512	▲ 3.1%
	N 生活関連サービス 業、娯楽業	129	166	▲ 22.3%
	P 医療、福祉	399	400	▲ 0.3%
R サービス業	254	235	8.1%	
上記以外の産業	381	562	▲ 32.2%	
計		6,314	6,281	0.5%
職業別	A 専門・技術、管理	884	765	15.6%
	B 事務	363	422	▲ 14.0%
	C 販売	460	394	16.8%
	D サービス	993	1,051	▲ 5.5%
	H,I, J,K 技能工、採掘、 製造、建築	3,460	3,509	▲ 1.4%
上記以外の職業	154	140	10.0%	
規模別	29人以下	2,307	2,240	3.0%
	30～99人	2,098	2,012	4.3%
	100～299人	946	1,028	▲ 8.0%
	300～499人	267	232	15.1%
	500～999人	415	391	6.1%
	1,000人以上	281	378	▲ 25.7%

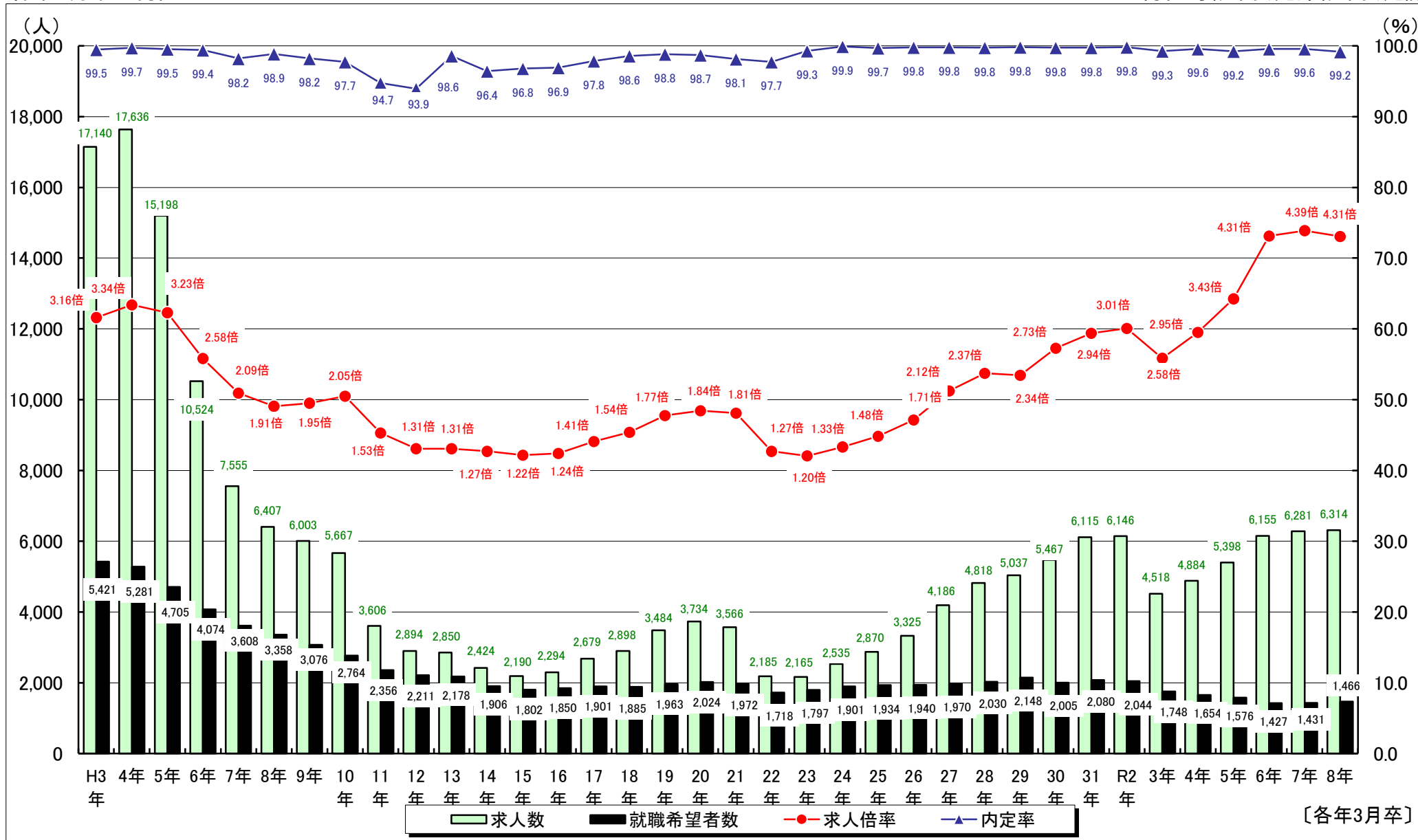
石川労働局職業安定部職業安定課

※ 「5.就職者の県内就職率」とは、就職者数のうち県内に就職した者の比率(「3(1)」÷「3」)である。

新規高等学校卒業者の求人・求職・就職内定状況の推移

各年3月末日現在

石川労働局職業安定部職業安定課



〔各年3月卒〕