



CKD株式会社

所在地 石川県小松市正蓮寺町セイ谷 1 番 1
従業員数 99名

令和8年3月26日
ハローワークが事業所訪問しました



工場は「ちゅんちゅん」

2024年竣工の北陸工場を訪問

北陸工場では、《バルブ》と呼ばれる流体制御機器を製造しています。

バルブと聞くと水道の配管などに使われるイメージがありますが、CKDが製造するのは、これからの私たちの生活を豊かにする、AIや次世代自動車、デジタル化に伴うデータセンターなどにも使われる**半導体の製造**に欠かせないバルブです！

半導体製造工程で高精度に薬液を制御するものです。

▶ガラス張りのエントランスと九谷焼の五彩を基調とした内装



▼広い工場内には案内掲示が！



▼バルブ製品と九谷焼の展示



▼自律走行式搬送ロボット



▼クリーンルームに入る前の準備室



募集職種

・クリーンルーム内での薬液バルブの組立

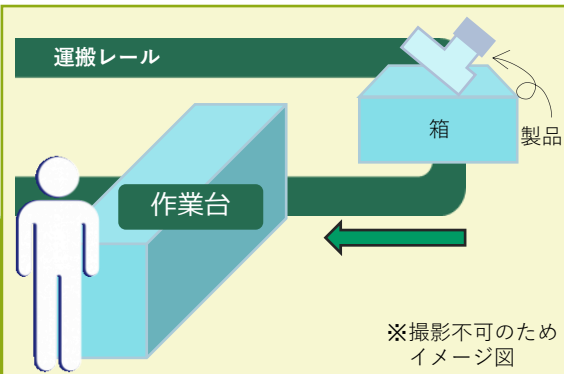
難しい作業をイメージされるかもしれませんが、細かい部品の組立や検査が中心で、初めてでも作業しやすい環境が整っています。トルク機能付きのドライバーやレンチを使用するため**未経験でも安心**。内容を理解し、作業できるようになるまで丁寧に教育します。細かい作業が得意な方・手先が器用な方は大歓迎です！

・ピッキング・洗浄・梱包・運搬等

「人が歩かない・運ばない・探さない」

「人にやさしい」がコンセプトの工場のため、自動化が進んでおり、タブレット操作により製品が倉庫から自動で運搬されるため、人が製品を倉庫内から探して運んでくる必要はありません。（※左イメージ図）タブレット入力や洗浄・梱包の作業が主となります。

繊細な製品のため、取扱いには注意が必要です。
マニュアルに沿って丁寧な作業をしていただける方、大歓迎です！



働きやすいポイント

■ 土日休み 祝日休みあり・年間休日121日

■ **社員食堂**あり

■ リフレッシュルーム（休憩室）完備

■ 制服貸与

■ 各種割引販売制度あり（食品・薬など）

↳ 従業員を大事にするCKDだからこそその福利厚生です♪

■ 正社員登用制度あり

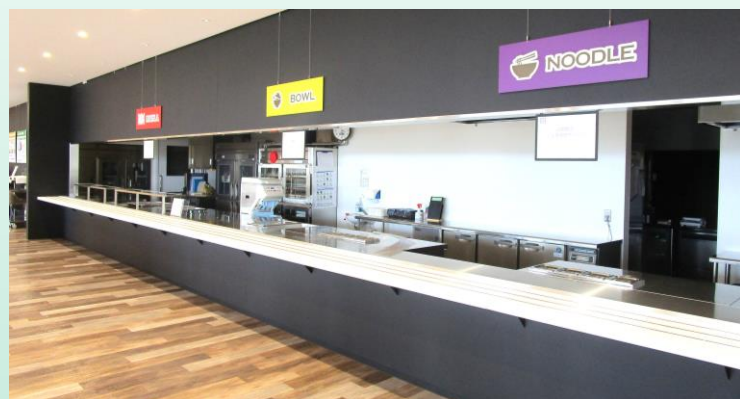
↳ 現在募集中のパート求人は、将来的に正社員としてご活躍いただけるチャンスがあります

■ 子育て世代多数在籍！

↳ お互いに支え合って休みやすい雰囲気



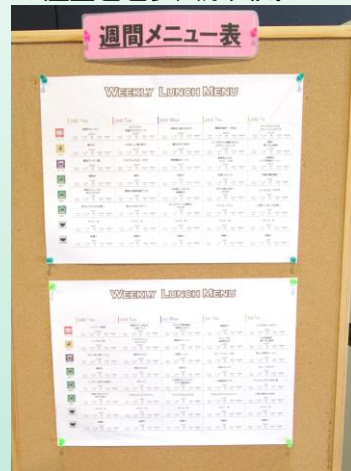
▲奥には1人で利用できるカウンター席もあり



▲お昼時間は食堂が営業しています。社員証で決済可
各所に自動販売機設置▶



▼温玉ビビンバが人気



Q 経験や専門的な知識がなくても応募できますか？

A 未経験の方も大歓迎です。

入社後、製品の説明をはじめ作業手順やトラブル時の対応など、丁寧にお教えします。

1ヶ月程度で作業に慣れて1人でできるようになる方がほとんどです。

Q 力仕事はありますか？

A 運搬作業はほとんど自動化しており、製品は手のひらサイズなので、力が必要な作業はありません。

立ち作業ですので、ある程度の体力は必要です。

Q クリーンルーム内はメイク禁止ですか？ すっぴんには抵抗があります。

A メイクはできませんが、顔を覆うマスクをするので、ほとんど顔は見えません。
帰宅前には、メイクスペースを利用可能♪



▲メイクスペースとロッカー。洗面台もあります。



◀建物内は広く、休憩室が複数設置

● ハローワーク職員から一言

● 20～30代の若手社員も活躍中の現場だそうです！

● 「人のミスは仕組みで防げる」という言葉が印象的で、人のミスを責めない風通しのよい雰囲気でした。

気になった方はぜひハローワーク窓口にてお問い合わせください♪