

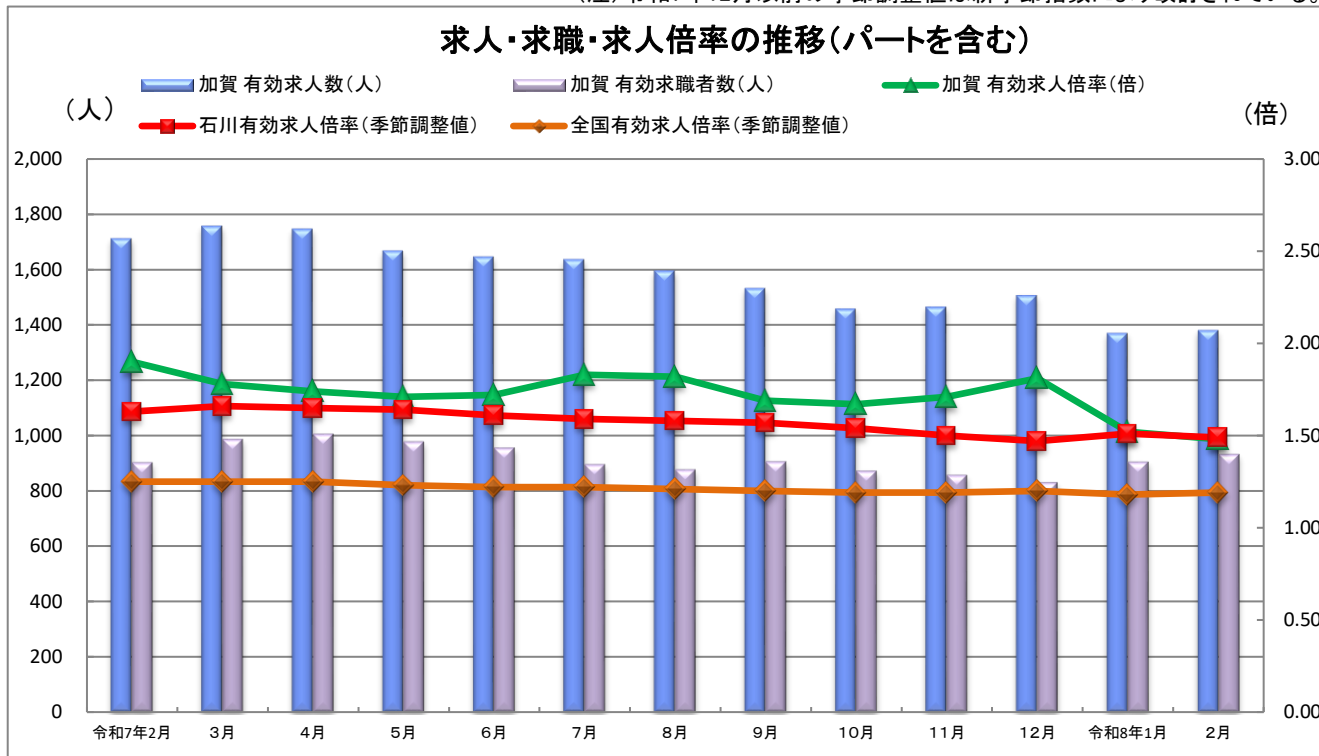
業務月報

ハローワーク加賀

令和8年3月31日
 加賀公共職業安定所
 (管轄区域)加賀市
 〒922-8609
 加賀市大聖寺菅生イ78-3
 TEL:0761-72-8609 FAX:0761-72-8619

◆労働市場の動き (令和8年2月)

(注) 令和7年12月以前の季節調整値は新季節指数により改訂されている。



	令和7年2月	3月	4月	5月	6月	7月	8月	9月	10月	11月	12月	令和8年1月	2月
加賀 有効求人人数(人)	1,713	1,758	1,748	1,669	1,647	1,638	1,597	1,534	1,459	1,466	1,508	1,372	1,382
加賀 有効求職者数(人)	903	987	1,006	978	956	896	877	906	873	858	831	905	933
加賀 有効求人倍率(倍)	1.90	1.78	1.74	1.71	1.72	1.83	1.82	1.69	1.67	1.71	1.81	1.52	1.48
石川 有効求人倍率(季節調整値)	1.63	1.66	1.65	1.64	1.61	1.59	1.58	1.57	1.54	1.50	1.47	1.51	1.49
全国 有効求人倍率(季節調整値)	1.25	1.25	1.25	1.23	1.22	1.22	1.21	1.20	1.19	1.19	1.20	1.18	1.19
加賀 正社員有効求人倍率(原数値)	2.03	1.90	1.87	1.77	1.80	1.86	1.86	1.80	1.80	1.91	1.98	1.69	1.77
石川 正社員有効求人倍率(原数値)	1.40	1.41	1.36	1.35	1.43	1.44	1.42	1.42	1.41	1.44	1.47	1.41	1.39

* 加賀所は原数値

<加賀公共職業安定所の状況>

求人状況

新規求人数(全数)は456人で、前年同月比2.5%増となった。

主な産業別での新規求人状況は、建設業91人、製造業95人、運輸業4人、卸売・小売業19人、宿泊・飲食業37人、医療・福祉109人、サービス業60人となった。

製造業では、前年同月比3.3%増となっている。

有効求人人数(全数)は1,382人で、前年同月比19.3%減となった。

求職状況

新規求職者数(全数)は212人で、前年同月比12.2%増となった。

有効求職者数(全数)は933人で、前年同月比3.3%増となった。

有効求職者数のうち雇用保険受給者は259人で、前年同月比2.6%減となった。

有効求人倍率

有効求人倍率(全数)は1.48倍となり、前年同月比0.42P減となった。

なお、正社員有効求人倍率(原数値)は1.77倍となった。

企業整備

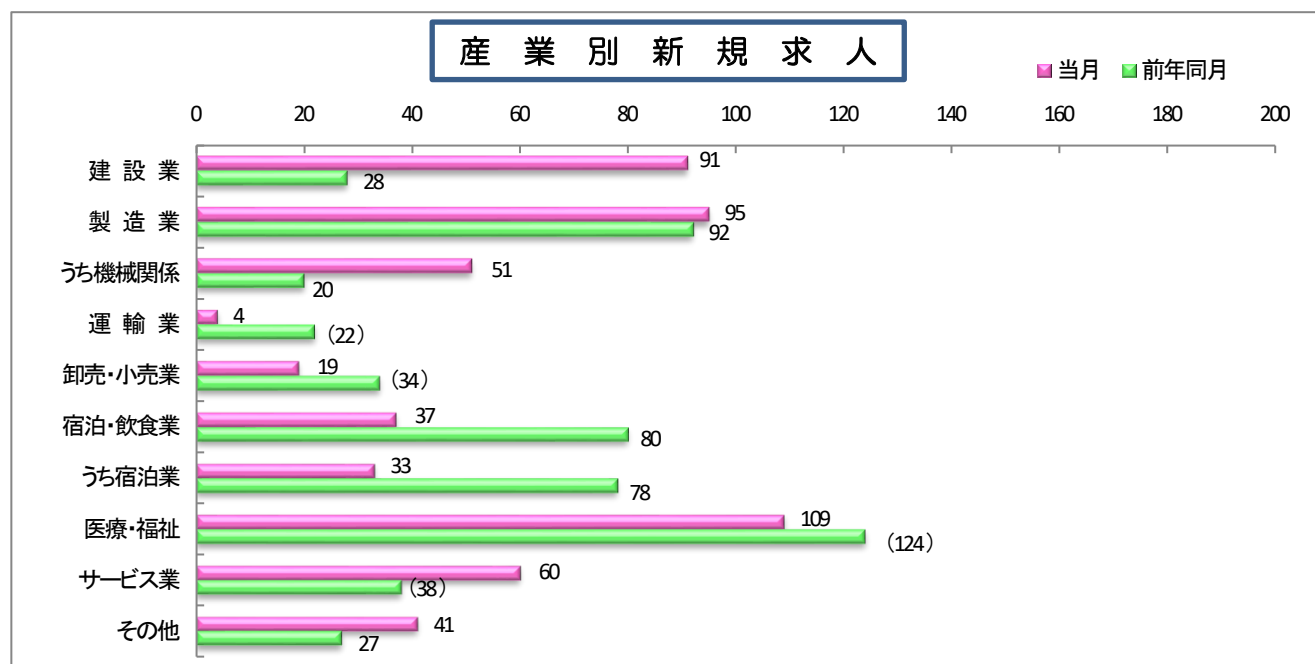
2月の企業整備は、製造業1件5名、宿泊・飲食業1件6名であった。

(同一月2人以上の整理)

◇一般職業紹介状況(パートを含む全数)

		本月	男	女	前月	前年同月	前年同月比
求	新規求職申込件数	212	86	125	278	189	12.2%
	① うち 常用	211	86	124	245	189	11.6%
	うち(保)受給者	34	14	20	60	35	▲ 2.9%
	うち パート	93	27	66	111	79	17.7%
職	月間有効求職者数	933	440	492	905	903	3.3%
	② うち 常用	903	416	486	872	869	3.9%
	うち(保)受給者	259	111	148	273	266	▲ 2.6%
	うち パート	413	144	269	389	369	11.9%
紹	紹介件数	173	70	103	174	195	▲ 11.3%
	③ うち 常用	151	65	86	156	165	▲ 8.5%
	うち(保)受給者	33	10	23	30	48	▲ 31.3%
	うち パート	80	25	55	79	96	▲ 16.7%
就	就職件数	66	28	38	53	74	▲ 10.8%
	④ うち 常用	56	23	33	47	64	▲ 12.5%
	うち(保)受給者	14	8	6	13	18	▲ 22.2%
	うち パート	34	13	21	28	41	▲ 17.1%
求	新規求人数	456	☆	☆	441	445	2.5%
	⑤ うち 常用	419	☆	☆	379	403	4.0%
	うち パート	131	☆	☆	153	179	▲ 26.8%
	月間有効求人数	1,382	☆	☆	1,372	1,713	▲ 19.3%
人	⑥ うち 常用	1,255	☆	☆	1,267	1,537	▲ 18.3%
	うち パート	456	☆	☆	491	610	▲ 25.2%
諸	新規求人倍率	2.15	☆	☆	1.59	2.35	▲ 0.20P
	⑤/① 常用	1.99	☆	☆	1.55	2.13	▲ 0.14P
	有効求人倍率	1.48	☆	☆	1.52	1.90	▲ 0.42P
	⑥/② 常用	1.39	☆	☆	1.45	1.77	▲ 0.38P
	就職率(%) ④/①	31.1	32.6	30.4	19.1	39.2	▲ 8.1P
	有効求職者中(保)の割合	27.8	25.2	30.1	30.2	29.5	▲ 1.7P
率	" 45歳以上	64.8	67.5	62.6	66.0	64.0	0.8P
	" 55歳以上	47.3	52.5	42.7	48.6	45.5	1.8P

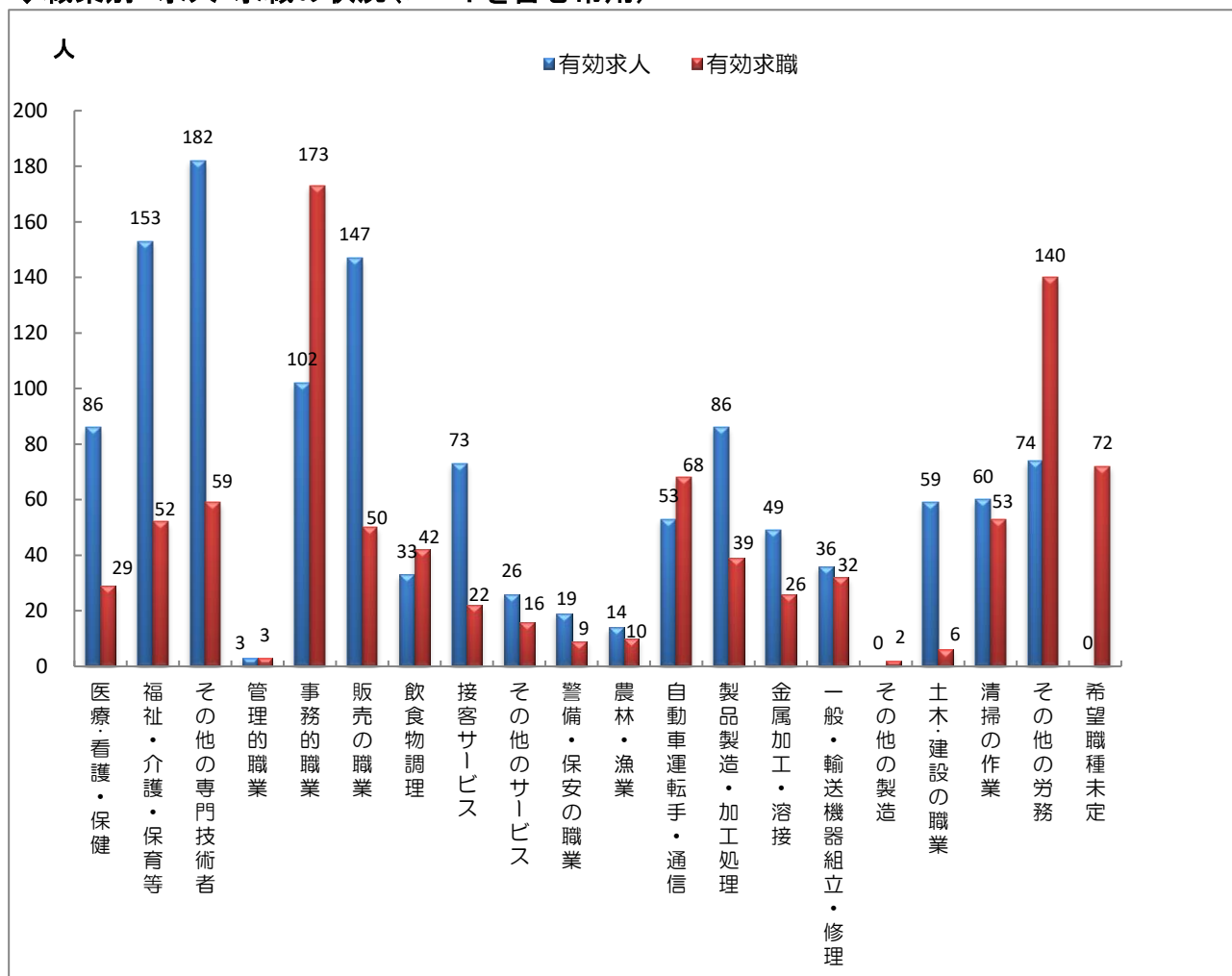
*男女の登録をしない場合もあるため、男女の合計が全体数と一致しない場合もあり。



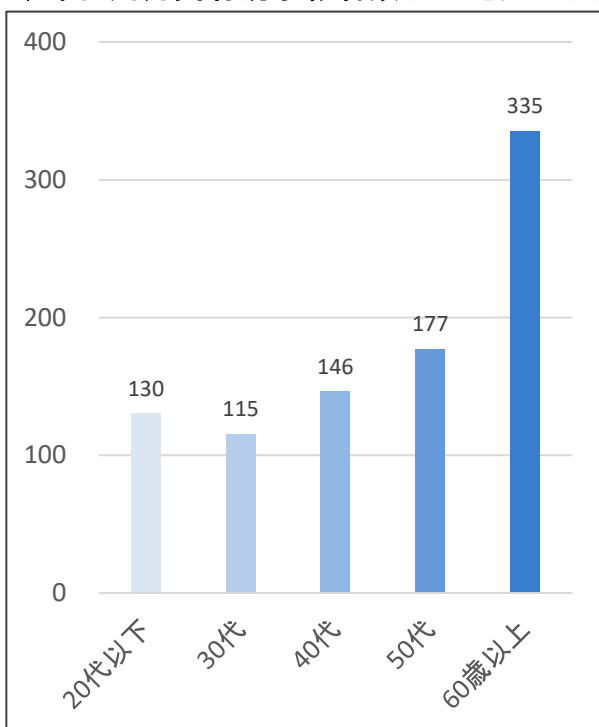
(注) 令和6年4月以降については令和5年7月改定の「日本標準産業分類」に基づく区分、令和6年3月以前については平成25年10月改定の「日本標準産業分類」に基づく区分によるもの。

令和6年4月以降の対前年同月比については、産業分類改定による影響のある産業について()で示している。

◇職業別 求人・求職の状況(パートを含む常用)



◇年代別月間有効求職者数(パートを含む常用)



◇新規常用求職者の実態(パートを含む)

区分	本月	前月	前年同月	前年同月比
新規常用者	211	245	189	11.6%
在職者	71	67	44	61.4%
離職者	126	157	120	5.0%
定年等	4	1	3	33.3%
到達事業主	23	27	26	▲11.5%
都自都合	92	124	89	3.4%
自営・その他	7	5	1	600.0%
無業者	14	21	25	▲44.0%
家事・育児	3	4	4	▲25.0%
その他	11	17	21	▲47.6%

◇雇用保険給付関係業務

(短時間受給者を含む) (金額単位:千円)

		本 月			前 月	前年同月	前年 同月比
		計	男	女			
基本手当 (基本分)	受給資格決定件数	52	23	29	62	31	67.7%
	初回受給者数	44	16	28	41	34	29.4%
	受給者実人員	195	86	109	203	181	7.7%
	支給金額	23,702	11,672	12,030	29,134	20,658	14.7%

◇雇用保険適用関係業務

	本 月			前 月	前年同月	前年 同月比
	計	男	女			
月末現在適用事業所数	1,276	☆	☆	1,278	1,307	▲2.4%
月末現在被保険者数	18,190	9,078	9,112	18,185	18,213	▲0.1%
被保険者資格取得者数	181	83	98	158	169	7.1%
被保険者資格喪失者数	177	93	84	291	198	▲10.6%
離職票交付枚数	124	☆	☆	219	124	0.0%

< 令和8年度の雇用保険料率 >

(赤字は変更部分)

事業の種類	負担者	① 労働者負担 (失業等給付・ 育児休業給付の 保険料率のみ)	② 事業主負担		①+② 雇用保険料率	
			失業等給付・ 育児休業給付の 保険料率	雇用保険二事業 の保険料率		
一般の事業		5/1,000	8.5/1,000	5/1,000	3.5/1,000	13.5/1,000
(令和7年度)		5.5/1,000	9/1,000	5.5/1,000	3.5/1,000	14.5/1,000
農林水産・ 清酒製造の事業		6/1,000	9.5/1,000	6/1,000	3.5/1,000	15.5/1,000
(令和7年度)		6.5/1,000	10/1,000	6.5/1,000	3.5/1,000	16.5/1,000
建設の事業		6/1,000	10.5/1,000	6/1,000	4.5/1,000	16.5/1,000
(令和7年度)		6.5/1,000	11/1,000	6.5/1,000	4.5/1,000	17.5/1,000

(枠内の下段は令和7年4月～令和8年3月の雇用保険料率)

※ 園芸サービス、牛馬の育成、酪農、養鶏、養豚、内水面養殖および特定の船員を雇用する事業については一般の事業の率が適用されます。