

ハローワーク七尾

業務月報

令和8年2月分
(令和8年3月31日発行)

各種お問い合わせ、人材の募集は、
七尾公共職業安定所

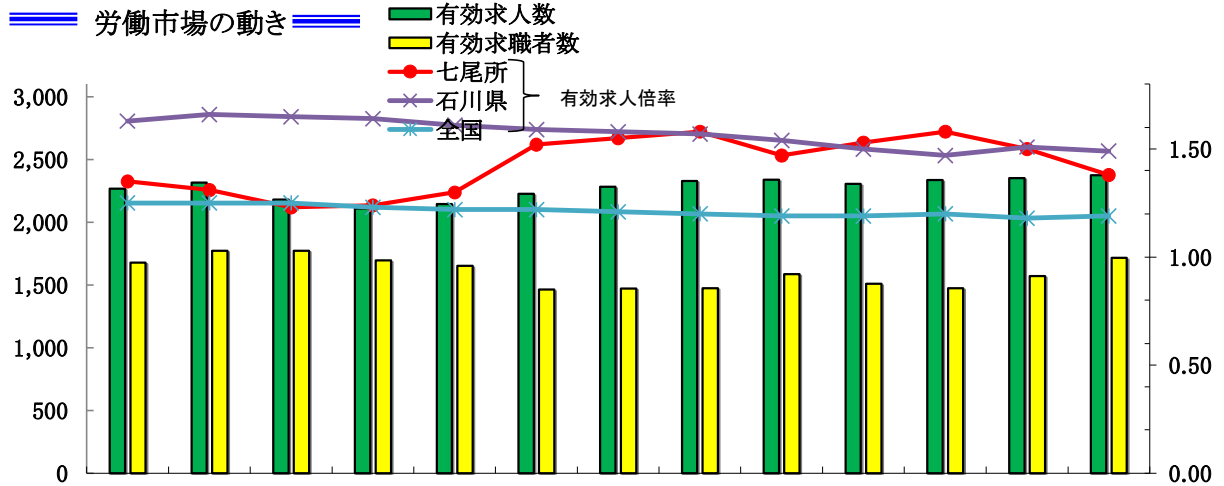
〒926-8609 七尾市小島町西部2

TEL:0767-52-3255

羽咋出張所

〒925-8609 羽咋市南中央町キ105-6

TEL:0767-22-1241



区分	令和7年 2月	3月	4月	5月	6月	7月	8月	9月	10月	11月	12月	令和8年 1月	2月
有効求人人数	2,267	2,317	2,181	2,110	2,145	2,225	2,281	2,329	2,337	2,304	2,336	2,352	2,375
有効求職者数	1,677	1,772	1,774	1,695	1,652	1,463	1,471	1,473	1,586	1,509	1,474	1,571	1,716
有効求人倍率													
七尾所	1.35	1.31	1.23	1.24	1.30	1.52	1.55	1.58	1.47	1.53	1.58	1.50	1.38
石川県	1.63	1.66	1.65	1.64	1.61	1.59	1.58	1.57	1.54	1.50	1.47	1.51	1.49
全国	1.25	1.25	1.25	1.23	1.22	1.22	1.21	1.20	1.19	1.19	1.20	1.18	1.19

※ 石川県及び全国は季節調整値(令和8年1月分公表時に、令和7年12月以前の数値は新季節指数により改定)

※ 有効求職者数には「オンライン登録者」を含む。

求人状況

新規求人(パート含む)は 781人(うち常用 751人)で 対前年同月比 7.2%減(常用同 6.5%減)、

有効求人は 2,375人(うち常用 2,282人)で 同 4.8%増(常用同 6.3%増)となった。

求職状況

新規求職者(パート含む)は 406人(うち常用 404人)で 対前年同月比 27.3%増(常用同 28.7%増)、

有効求職者は 1,716人(うち常用 1,659人)で 同 2.3%増(常用同 2.7%増)となった。

就職件数

就職件数(パート含む)は 115件(うち常用 111件)で 対前年同月比 18.4%減(常用同15.9%減)となった。

このうち雇用保険受給者は 38件で対前年同月比 5%減となった。

月間有効求人倍率

有効求人倍率(パート含む)は 1.38倍(常用 1.38倍)で

対前年同月比 0.03ポイント上昇(常用 0.05ポイント上昇)となった。

事業者の皆さまへ

「求人者マイページ」の機能が変わりました

ポイント1 求人者マイページに有効中求人更新予約機能が追加されました

ポイント2 求人者マイページで自社の過去求人検索機能が追加されました

ポイント3 事業所情報に動画URLが添付できるようになりました

ハローワークインターネットサービスやマイページの操作方法に関するお問い合わせ

電話：0570-077450

受付日時：月曜～金曜 9:30～18:00(年末年始、祝日除く)

※ナビダイヤルのため、通話料がかかります。また、ご利用の電話回線によっては、接続できない場合があります。

メール：helpdesk@hd.hellowork.mhlw.go.jp

一般職業紹介状況(パートを含む全数)

区 分		2月	前月		前年同月	前年同月比 %、ポイント	
			七尾	羽咋			
求 職	新規求職申込件数	406	234	172	453	319	27.3
	うち常用	404	234	170	383	314	28.7
	うち保険受給者	88	51	37	82	55	60.0
	うちパート	189	132	57	139	123	53.7
職	月間有効求職者数	1,716	902	814	1,571	1,677	2.3
	うち常用	1,659	865	794	1,493	1,616	2.7
	うち保険受給者	488	262	226	460	517	▲ 5.6
	うちパート	715	421	294	615	681	5.0
紹 介	紹介件数	320	206	114	273	319	0.3
	うち常用	308	197	111	258	295	4.4
	うち保険受給者	73	52	21	58	72	1.4
	うちパート	184	131	53	107	171	7.6
就 職	就職件数	115	53	62	91	141	▲ 18.4
	うち常用	111	51	60	80	132	▲ 15.9
	うち保険受給者	38	21	17	27	40	▲ 5.0
	うちパート	53	19	34	36	62	▲ 14.5
求 人	新規求人数	781	451	330	885	842	▲ 7.2
	うち常用	751	426	325	837	803	▲ 6.5
	うちパート	336	228	108	302	325	3.4
	月間有効求人人数	2,375	1,204	1,171	2,352	2,267	4.8
諸 比 率	就職率 (%)	28.3	22.6	36.0	20.1	44.2	▲ 15.9
	うち常用 [%]	27.5	21.8	35.3	20.9	42.0	▲ 14.6
	新規求人倍率	1.92	1.93	1.92	1.95	2.64	▲ 0.72
	うち常用	1.86	1.82	1.91	2.19	2.56	▲ 0.70
有 効 求 人 倍 率	有効求人倍率	1.38	1.33	1.44	1.50	1.35	0.03
	うち常用	1.38	1.32	1.44	1.51	1.33	0.05

※ 新規求職申込件数及び月間有効求職者数には「オンライン登録者」を含み、就職件数には「オンライン自主応募」の件数を含む。

職業別有効求人倍率(常用)

(注) 常用的パートを含み、臨時・季節を除く。

区 分	有効求人 (人)	有効求職 (人)	有効求人 倍率(倍)	区 分	有効求人 (人)	有効求職 (人)	有効求人 倍率(倍)
合 計	2,282	1,659	1.38	農林漁業	34	20	1.70
管理・専門	396	216	1.83	生産工程	390	182	2.14
事 務	204	294	0.69	輸送・機械運転	142	61	2.33
販 売	252	83	3.04	建設関係	156	22	7.09
サービス	487	193	2.52	運搬・清掃等	131	308	0.43
保 安	90	23	3.91	分類不能	0	257	—

※ 令和3年9月以降の数値については、有効求職に「オンライン登録者」を含む。

雇用保険適用・給付状況

区 分		2月	前月		前年同月	前年同月比 %	
			七尾	羽咋			
新規適用事業所数		5	4	1	3	4	25.0
廃止事業所数		3	1	2	3	1	200.0
月末現在適用事業所数		2,118	1,244	874	2,117	2,115	0.1
被保険者資格取得者数		247	148	99	214	181	36.5
被保険者資格喪失者数		299	168	131	429	218	37.2
離職票交付枚数		230	123	107	362	166	38.6
月末現在被保険者数		27,411	16,240	11,171	27,464	28,046	▲ 2.3
基 本 手 当	受給資格決定件数	118	67	51	110	60	96.7
	初回受給者数	94	44	50	64	57	64.9
	受給者実人員	349	182	167	345	377	▲ 7.4
	支給金額 (千円)	42,922	21,719	21,203	49,756	46,381	▲ 7.5

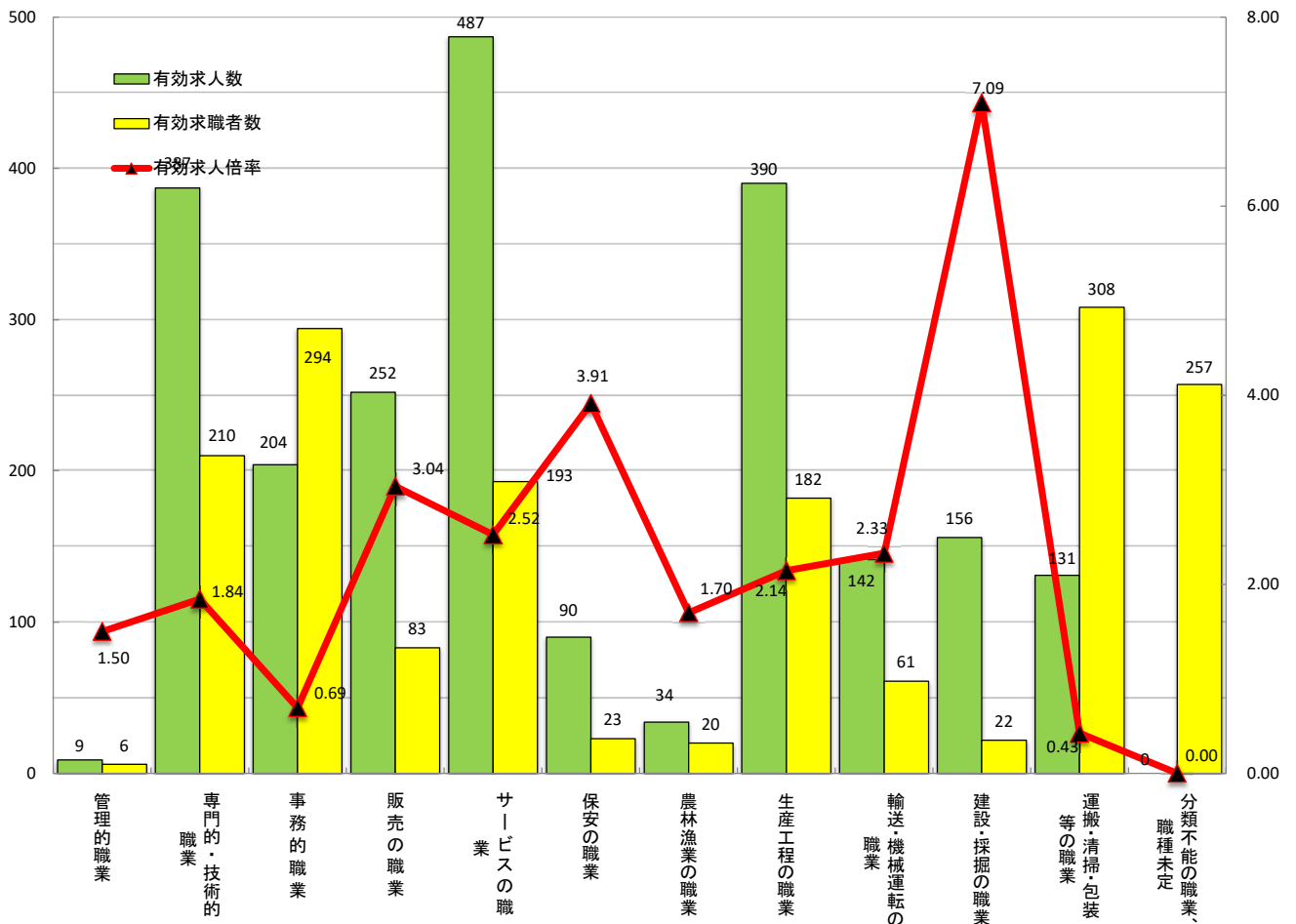
職業別 有効求人・求職バランスシート（常用計）

【令和8年2月内容】

七尾公共職業安定所合計（七尾所と羽咋出張所の計）

職業	有効求人数			有効求職者数			有効求人倍率
	一般	パート	合計	一般	パート	合計	
職業計	1,513	769	2,282	946	713	1,659	1.38
管理的職業	9	0	9	6	0	6	1.50
専門的・技術的職業	262	125	387	129	81	210	1.84
事務的職業	131	73	204	187	107	294	0.69
販売の職業	129	123	252	51	32	83	3.04
サービスの職業	235	252	487	87	106	193	2.52
保安の職業	70	20	90	12	11	23	3.91
農林漁業の職業	30	4	34	8	12	20	1.70
生産工程の職業	318	72	390	144	38	182	2.14
輸送・機械運転の職業	127	15	142	51	10	61	2.33
建設・採掘の職業	155	1	156	14	8	22	7.09
運搬・清掃・包装等の職業	47	84	131	105	203	308	0.43
分類不能の職業、職種未定	0	0	0	152	105	257	-

（臨時・季節は含まず）



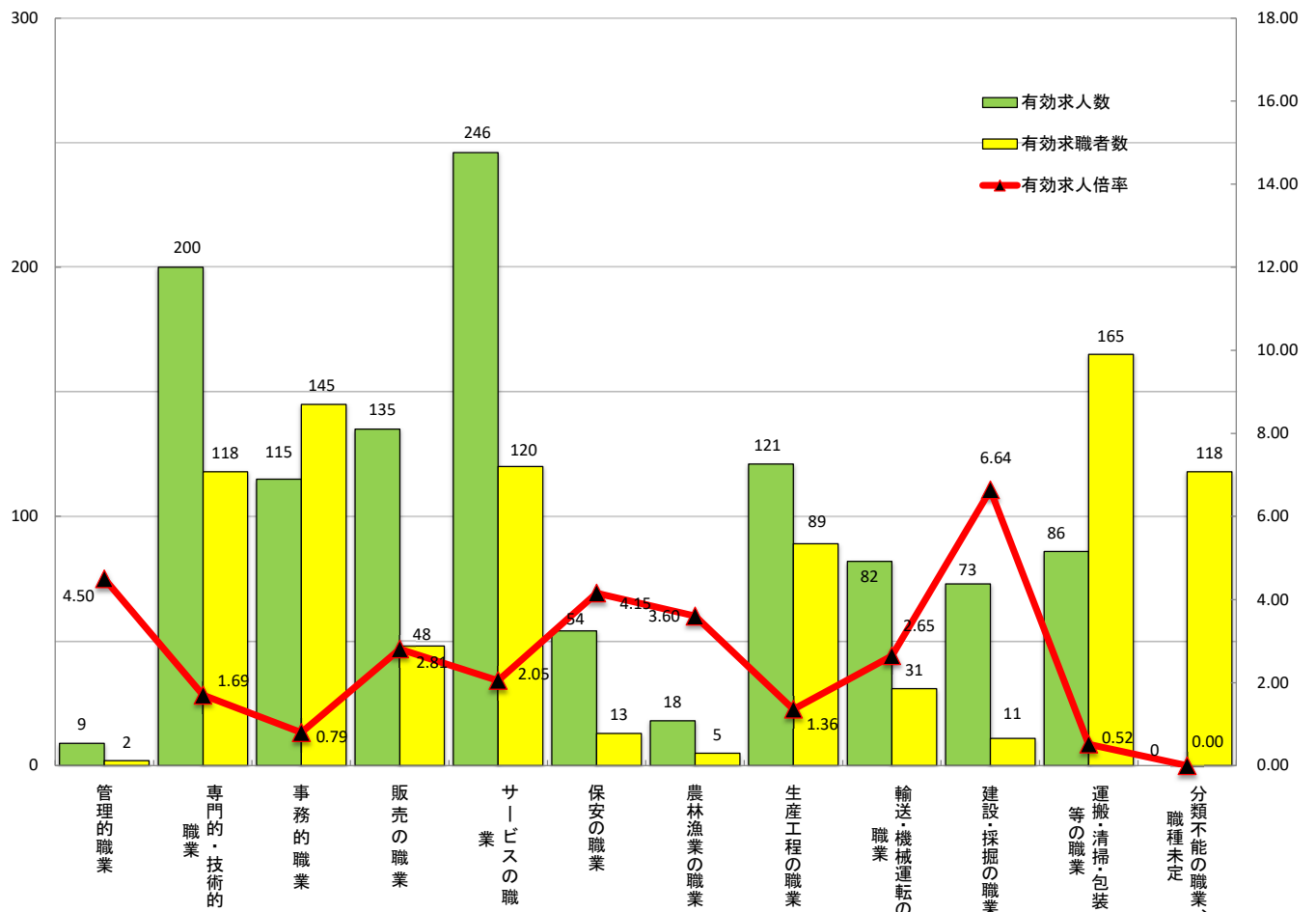
職業別 有効求人・求職バランスシート（常用計）

【令和8年2月内容】

七尾公共職業安定所

職業	有効求人数			有効求職者数			有効求人倍率
	一般	パート	合計	一般	パート	合計	
職業計	691	448	1,139	446	419	865	1.32
管理的職業	9	0	9	2	0	2	4.50
専門的・技術的職業	126	74	200	61	57	118	1.69
事務的職業	64	51	115	87	58	145	0.79
販売の職業	70	65	135	24	24	48	2.81
サービスの職業	100	146	246	47	73	120	2.05
保安の職業	35	19	54	7	6	13	4.15
農林漁業の職業	15	3	18	3	2	5	3.60
生産工程の職業	98	23	121	71	18	89	1.36
輸送・機械運転の職業	70	12	82	26	5	31	2.65
建設・採掘の職業	73	0	73	8	3	11	6.64
運搬・清掃・包装等の職業	31	55	86	49	116	165	0.52
分類不能の職業、職種未定	0	0	0	61	57	118	-

(臨時・季節は含まず)



職業別 有効求人・求職バランスシート（常用計）

【 令和8年2月内容 】

羽咋出張所

職業	有効求人数			有効求職者数			有効求人倍率
	一般	パート	合計	一般	パート	合計	
職業計	822	321	1,143	500	294	794	1.44
管理的職業	0	0	0	4	0	4	-
専門的・技術的職業	136	51	187	68	24	92	2.03
事務的職業	67	22	89	100	49	149	0.60
販売の職業	59	58	117	27	8	35	3.34
サービスの職業	135	106	241	40	33	73	3.30
保安の職業	35	1	36	5	5	10	3.60
農林漁業の職業	15	1	16	5	10	15	1.07
生産工程の職業	220	49	269	73	20	93	2.89
輸送・機械運転の職業	57	3	60	25	5	30	2.00
建設・採掘の職業	82	1	83	6	5	11	7.55
運搬・清掃・包装等の職業	16	29	45	56	87	143	0.31
分類不能の職業、職種未定	0	0	0	91	48	139	-

(臨時・季節は含まず)

