

株式会社 グッドステーション

所在地 石川県能美市寺井町二28番地1
従業員数 118名

令和8年1月19日
ハローワークが事業所訪問しました



▼HPはこちら▼

サービス付き
高齢者向け住宅
杜の郷

杜の郷

訪問看護ステーション 九谷
ヘルパーステーション 九谷
居宅介護支援事業所 九谷

サービス付き高齢者向け住宅《杜の郷 九谷》へ訪問

- 高齢者が単身や世帯（夫婦等）で居住できる賃貸等の住まいです。バリアフリー設備で、見守りサービスがあるのが特長です。入居している方は、ある程度自立して生活できる方もいらっしゃいますし、介護が必要な場合は「訪問介護」という形で個室へお伺いして介護します。

\\ いろんな職種 //

介護職員

個人宅へ訪問するように丁寧な気持ちで、一人ひとりに時間をかけて細やかなところまで寄り添える介護ができます。

クリーン スタッフ

主に館内共有スペースの清掃や、入居者の衣類の洗濯を行っていただきます。クリーンスタッフの皆さんのおかげで、入居者の方だけでなく、介護スタッフの方も気持ちよく過ごせる環境が整えられていました！

事務員

利用者向けの書類作成、問い合わせ対応、職員の勤怠管理や給与計算など、事務所運営に関わる業務を幅広く行っていただきます。縁の下の力持ちとしてサポートしていただける方募集中です！



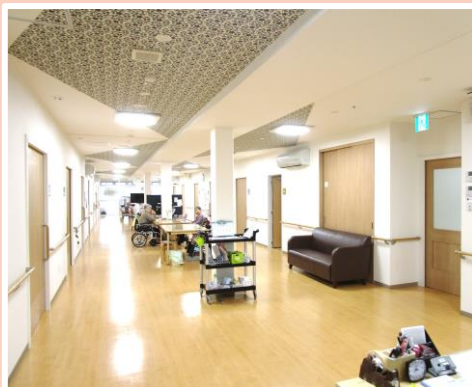
施設の名のとおり、
至る所に九谷焼の作品がありました！
大の里関のサインも一緒にパシャリ。



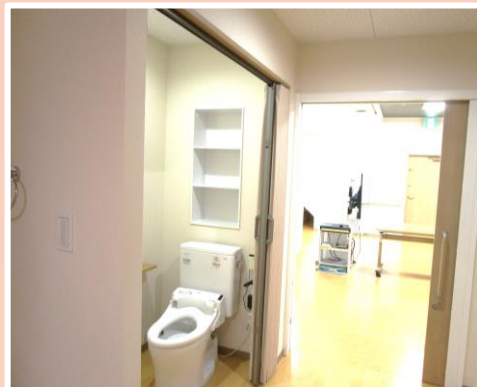
入ってすぐの素敵なロビー♪



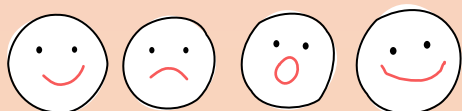
季節のイベントや体操を行うフロア。



共有フロアは広々！



個室のトイレも広々開放できるので、
介護がしやすいです



引き継ぎはタブレットを利用！
出勤後、スケジュールや自分の担当を手軽に
確認できます。手書きはほとんどありません。

職員休憩室



↑
畳の小上がり
があります！

給湯室



↑
プレートが
かわいい♪

施設内に厨房があります。いつかスタッフも
食堂を利用できるようになる…？



研修室も完備！



社員の方にインタビュー

Q 社の郷 九谷で働き始めた理由を教えてください！

A 元々は(株)グッドステーションの別施設のグループホームで働き出しました。以前の介護施設では、時間が限られていて、**もっと利用者の方に丁寧に向き合って介護がしたい**と考えていたので、こちらではそれができるようになったと感じます。入居者一人ひとりに対する記録も細かく残せます。

Q 入社後と入社前でギャップはありますか？

A 実は、もっと介護度の低い方が多いと考えていました。入居後に介護が必要になる方もいらっしゃるので、介護スタッフが増えると助かります。

Q 介護の仕事で、やりがいを感じるのはどんなときですか

A 利用者の方に「**あんたがいてよかった**」と言ってもらえると、安心してもらえる存在になれたな、と嬉しくなります。逆に励まされることもあって、コミュニケーションがあったかい仕事です。

Q どんな後輩が来たら嬉しいですか

A 気持ちの優しい、思いやりのある方です。

「契約社員」とかいてあるけど…



6ヶ月間の期間契約後、基本的には皆さん
正社員として無期雇用契約に移行します。
正社員希望の方のご応募、お待ちしております！

ハローワーク職員から一言

クリーンスタッフの方がいるので、介護職員の方に清掃や洗濯などの業務がなく、介護に専念できるところが特長です◆◆

ライフスタイルに合わせた勤務時間の調整にも応じています！

気になった方はぜひハローワーク窓口にてお問い合わせください♪