

令和8年度

# 入校生募集

(概ね35才以下)

◆総合建築科〈2年制〉中卒以上  
建築大工をめざすなら



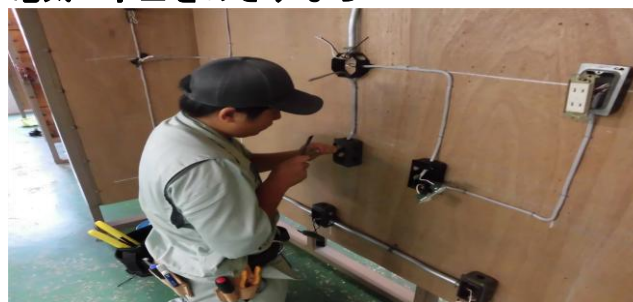
◆メカトロニクス科〈2年制〉高卒以上  
機械加工技術者をめざすなら



募集期間：令和8年2月9日（月）～  
3月6日（金）必着  
選考日：令和8年 3月16日（月）

入校日 令和8年4月 7日（火）  
修了日〈2年制〉令和10年3月15日（水）  
〈1年制〉令和9年3月15日（月）

◆電気工事科〈1年制〉高卒以上  
電気工事士をめざすなら



## ◆◆当校の特色◆◆

- ◎授業料無料（教科書、工具等は自己負担 年間11～15万円）
- ◎専門的で企業ニーズに沿った実践的なカリキュラム
- ◎個々の能力に応じたきめ細やかな指導（少人数クラス）
- ◎各訓練科に関連した資格・免許取得をサポート
- ◎高い就職率 90%以上（各訓練科関連職種）

〒920-0352

金沢市観音堂町チ9

石川県立金沢産業技術専門校

TEL：076-267-2221

FAX：076-267-2295

e-mail：[kinsangi@pref.ishikawa.lg.jp](mailto:kinsangi@pref.ishikawa.lg.jp)

ホームページは

金沢産技

検索

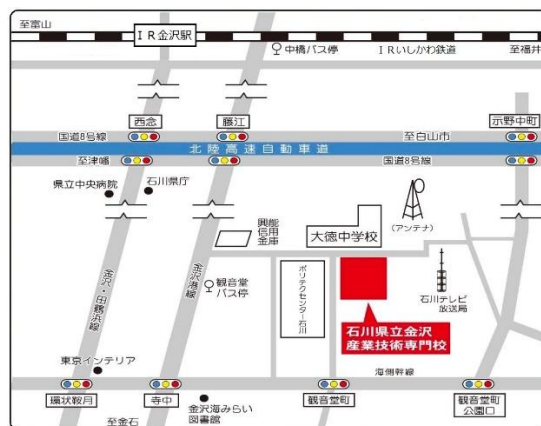
ホームページ



インスタグラム



KANAZAWASANGIKOU



# 令和8年度 県立金沢産業技術専門校 入校生 四次募集案内

## 【応募方法】

科名(募集)	メカトロニクス科 (20名)	総合建築科 (20名)
	電気工事科 (20名)	
応募資格	令和8年3月高校卒業見込者及び高校既卒者(概ね35歳以下)	令和8年3月中学校卒業見込者及び中学校既卒者(概ね35歳以下)
提出書類	(1) 入校願書(当校指定のもの、高卒見込者は裏面無し)  (2) 高卒見込者は調査書、健康調査票(当校指定のもの)  高校既卒者は卒業証明書、最終在籍学校の成績証明書(雇用保険受給者は不要)、健康調査票(当校指定のもの)  (3) 写真3枚(縦3×横2.5cm) (入校願書貼り付け分を含む)	(1) 入校願書(当校指定のもの、高卒見込者は裏面無し)  (2) 中卒見込者は職業相談票乙  高卒見込者は調査書、健康調査票(当校指定のもの)  中学校・高校既卒者は最終在籍学校の成績証明書(雇用保険受給者は不要)、健康調査票(当校指定のもの)  (3) 写真3枚(縦3×横2.5cm) (入校願書貼り付け分を含む)
出願期間	令和8年2月9日(月)～3月6日(金) 必着	
提出先	当校窓口へ提出または簡易書留で郵送ください。(但し、中卒見込者、雇用保険受給者は最寄りの公共職業安定所窓口へ提出)	

## 【選考方法】

日時	令和8年3月16日(月) 午前10時(受付9時30分)
内容	(1)学科試験(数学、国語) 午前10時～ (2) 面接 午後1時～
その他	当日は、受験票、筆記用具、昼食をご持参ください。

## 【合格発表】

日時	令和8年3月19日(木) 午前9時
方法	① 当校玄関及びホームページにて合格者の受験番号を発表します。 ② 本人及び学校あてに通知します。

## 【訓練期間】

総合建築科 2年(令和8年4月7日(火)～令和10年3月15日(水))  
 メカトロニクス科 2年(令和8年4月7日(火)～令和10年3月15日(水))  
 電気工事科 1年(令和8年4月7日(火)～令和9年3月15日(月))

## 【必要経費】

入学金及び授業料は無料です。但し、入校時に教科書、作業服、工具等の諸経費(年間11～15万円程度)を納めていただきます。

## 【問い合わせ先】

石川県立金沢産業技術専門校 訓練課  
 〒920-0352 金沢市観音堂町チ9番地  
 TEL (076) 267-2221  
 FAX (076) 267-2295

ホームページ



Instagram



KANAZAWASANGIKOU