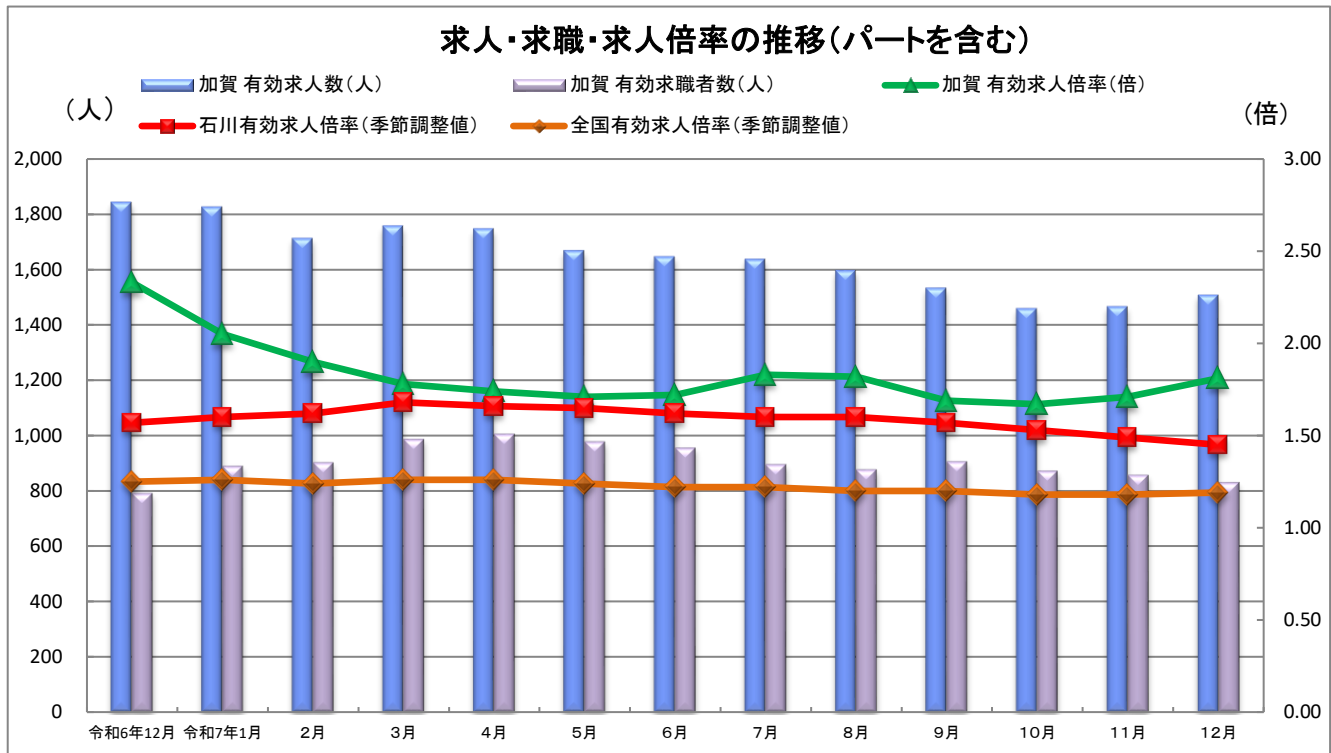


業務月報

ハローワーク加賀

令和8年1月30日
加賀公共職業安定所
(管轄区域)加賀市
〒922-8609
加賀市大聖寺菅生イ78-3
TEL:0761-72-8609 FAX:0761-72-8619

◆労働市場の動き（令和7年12月）



	令和6年12月	令和7年1月	2月	3月	4月	5月	6月	7月	8月	9月	10月	11月	12月
加賀 有効求人数(人)	1,844	1,826	1,713	1,758	1,748	1,669	1,647	1,638	1,597	1,534	1,459	1,466	1,508
加賀 有効求職者数(人)	792	890	903	987	1,006	978	956	896	877	906	873	858	831
加賀 有効求人倍率(倍)	2.33	2.05	1.90	1.78	1.74	1.71	1.72	1.83	1.82	1.69	1.67	1.71	1.81
石川有効求人倍率(季節調整値)	1.57	1.60	1.62	1.68	1.66	1.65	1.62	1.60	1.60	1.57	1.53	1.49	1.45
全国有効求人倍率(季節調整値)	1.25	1.26	1.24	1.26	1.26	1.24	1.22	1.22	1.20	1.20	1.18	1.18	1.19
加賀 正社員有効求人倍率(原数値)	2.28	2.11	2.03	1.90	1.87	1.77	1.80	1.86	1.86	1.80	1.80	1.91	1.98
石川 正社員有効求人倍率(原数値)	1.47	1.40	1.40	1.41	1.36	1.35	1.43	1.44	1.42	1.42	1.41	1.44	1.47

* 加賀所は原数値

＜加賀公共職業安定所の状況＞

求人の状況 新規求人数(全数)は560人で、前年同月比3.6%減となった。
主な産業別での新規求人数状況は、建設業137人、製造業67人、運輸業29人、卸売・小売業40人、宿泊・飲食業79人、医療・福祉123人、サービス業70人となった。
製造業では、前年同月比6.9%減となっている。
有効求人数(全数)は1,508人で、前年同月比18.2%減となった。

求職の状況 新規求職者数(全数)は178人で、前年同月比21.9%増となった。
有効求職者数(全数)は831人で、前年同月比4.9%増となった。
有効求職者数のうち雇用保険受給者は243人で、前年同月比15.9%減となった。

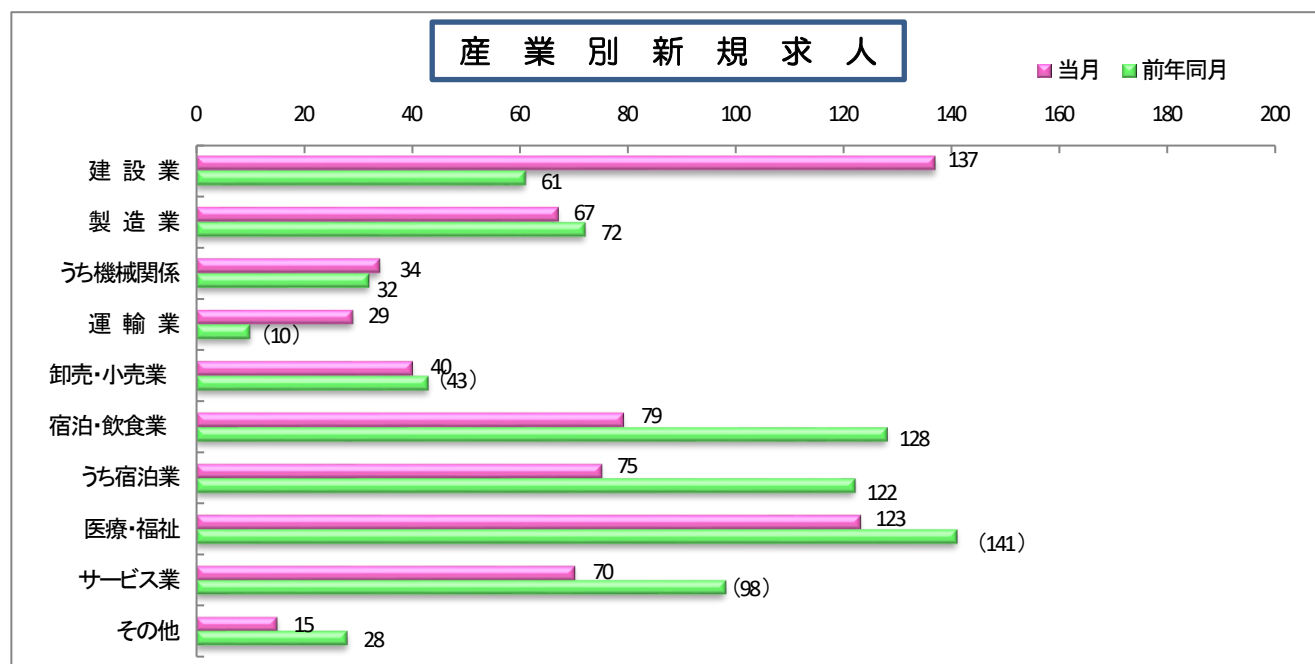
有効求人倍率 有効求人倍率(全数)は1.81倍となり、前年同月比0.52P減となった。
なお、正社員有効求人倍率(原数値)は1.98倍となった。

企業整備 12月の企業整備は、製造業1件4名、卸売・小売業1件4名、医療・福祉1件3名であった。
(同一月2人以上の整理)

◇一般職業紹介状況(パートを含む全数)

			本 月	男	女	前 月	前年同月	前年 同月比
求 職	新規求職申込件数		178	100	78	176	146	21.9%
	①	うち 常用	161	87	74	176	136	18.4%
		うち(保)受給者	31	16	15	21	29	6.9%
		うち パート	67	27	40	82	60	11.7%
	月間有効求職者数		831	420	411	858	792	4.9%
求 職	②	うち 常用	814	407	407	857	782	4.1%
		うち(保)受給者	243	110	133	257	289	▲ 15.9%
		うち パート	358	134	224	387	323	10.8%
	紹介件数		146	105	41	146	144	1.4%
紹 介	③	うち 常用	129	90	39	136	132	▲ 2.3%
		うち(保)受給者	34	21	13	38	36	▲ 5.6%
		うち パート	61	42	19	78	77	▲ 20.8%
	就職件数		63	32	31	56	60	5.0%
就 職	④	うち 常用	59	29	30	53	55	7.3%
		うち(保)受給者	19	10	9	17	18	5.6%
		うち パート	30	14	16	33	33	▲ 9.1%
	新規求人数		560	☆	☆	390	581	▲ 3.6%
求 人	⑤	うち 常用	525	☆	☆	377	499	5.2%
		うち パート	229	☆	☆	142	235	▲ 2.6%
	月間有効求人数		1,508	☆	☆	1,466	1,844	▲ 18.2%
	⑥	うち 常用	1,438	☆	☆	1,415	1,689	▲ 14.9%
		うち パート	540	☆	☆	487	699	▲ 22.7%
諸 比 率	新規求人倍率		3.15	☆	☆	2.22	3.98	▲ 0.83P
	⑤/①	常 用	3.26	☆	☆	2.14	3.67	▲ 0.41P
		有 効 求 人 倍 率	1.81	☆	☆	1.71	2.33	▲ 0.52P
	⑥/②	常 用	1.77	☆	☆	1.65	2.16	▲ 0.39P
		就職率(%) ④/①	35.4	32.0	39.7	31.8	41.1	▲ 5.7P
	有効求職者中(保)の割合		29.2	26.2	32.4	30.0	36.5	▲ 7.3P
	" 45歳以上		66.5	68.3	64.7	64.3	61.6	4.9P
	" 55歳以上		46.6	52.9	40.1	46.2	42.6	4.0P

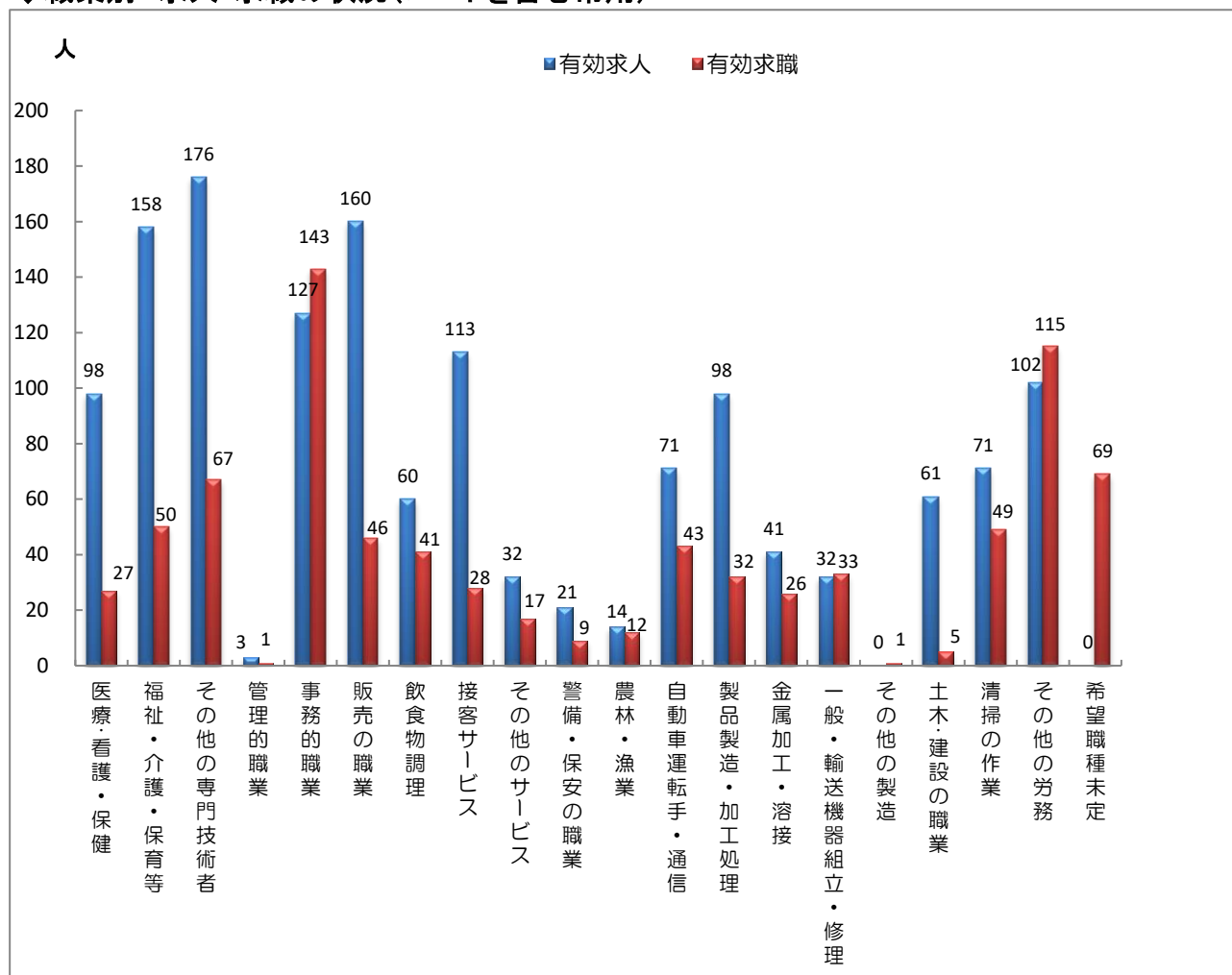
*男女の登録をしない場合もあるため、男女の合計が全体数と一致しない場合もあり。



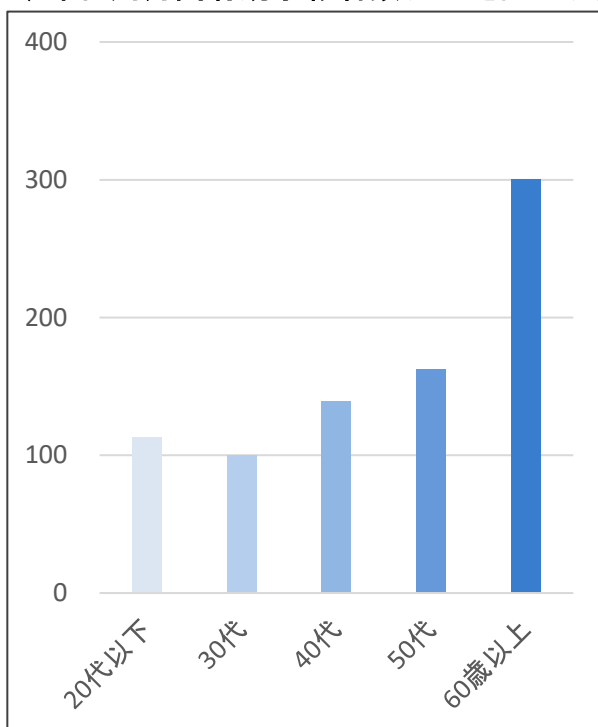
(注) 令和6年4月以降については令和5年7月改定の「日本標準産業分類」に基づく区分、令和6年3月以前については平成25年10月改定の「日本標準産業分類」に基づく区分によるもの。

令和6年4月以降の対前年同月比については、産業分類改定による影響のある産業について()で示している。

◇職業別 求人・求職の状況(パートを含む常用)



◇年代別月間有効求職者数(パートを含む常用)



◇新規常用求職者の実態(パートを含む)

区 分	本 月	前 月	前年 同月	前年 同月比
新 規 常 用 求 職 者	161	176	136	18.4%
在 職 者	45	55	27	66.7%
離 職 者	106	110	95	11.6%
定年退職	3	4	3	0.0%
事業主都合	16	19	9	77.8%
自己都営・その他	83	86	80	3.8%
無 業 者	4	1	2	100.0%
家事・育児	10	11	14	▲28.6%
その他	0	1	1	▲100.0%
	10	10	13	▲23.1%

◇雇用保険給付関係業務

(短時間受給者を含む) (金額単位: 千円)

		本 月			前 月	前年同月	前年 同月比
		計	男	女			
基本手当 (基本分)	受 給 資 格 決 定 件 数	44	19	25	26	47	▲6.4%
	初 回 受 給 者 数	50	23	27	41	49	2.0%
	受 給 者 実 人 員	201	85	116	199	238	▲15.5%
	支 給 金 額	24,682	10,798	13,884	24,842	28,762	▲14.2%

◇雇用保険適用関係業務

		本 月			前 月	前年同月	前年 同月比
		計	男	女			
月 末 現 在 適 用 事 業 所 数		1,277	☆	☆	1,283	1,303	▲2.0%
月 末 現 在 被 保 険 者 数		18,318	9,156	9,162	18,350	18,313	0.0%
被 保 険 者 資 格 取 得 者 数		165	88	77	141	137	20.4%
被 保 険 者 資 格 喪 失 者 数		198	110	88	153	188	5.3%
離 職 票 交 付 枚 数		151	☆	☆	105	138	9.4%

◆事業主の皆様へ◆

2026年度の大学等卒業予定者を対象とした求人公開日は**4月1日**です！

大学、短期大学、高等専門学校、専修学校の2026度（2027年3月）卒業・修了予定者の就職・採用活動のスケジュールを踏まえ、ハローワークでの求人の取扱いは、以下のとおりになります。

●大学等卒業・修了予定者の就職・採用活動に関する開始時期

1. 広報活動・・・卒業・修了年度に入る直前の3月1日以降
2. 採用選考活動・・・卒業・修了年度の6月1日以降
3. 正式な内定日・・・卒業・修了年度の10月1日以降

●ハローワークにおける大学等卒業・修了予定者の求人の取扱い

1. 求人の受理・・・卒業・修了年度に入る直前の2月1日以降
2. 求人の公開・・・卒業・修了年度の4月1日以降
3. 職業紹介・・・卒業・修了年度の6月1日以降

※求人公開後であっても5月31日以前に採用選考活動を行うことのないようご注意ください

※意欲・能力を有する青少年の応募機会を広げ、少なくとも卒業後3年以内の既卒者の応募ができるようご配慮ください

○詳細については、

👉ハローワーク加賀 学卒担当（Tel 0761-72-8609）までお問い合わせください

👉石川労働局ホームページも併せてご覧ください

石川労働局HP ▶

