

報道関係者 各位

令和 8 年 3 月新規高等学校卒業予定者の就職内定状況等
(令和 7 年 9 月末現在) の一部訂正について

令和 7 年 10 月 31 日に石川労働局が公表いたしました令和 8 年 3 月新規高等学校卒業予定者の就職内定状況等(令和 7 年 9 月末現在)の記載の一部に誤りがありました。お詫び申し上げますとともに、下記正誤表のとおり訂正いたします。

記

資料名	訂正箇所	正	誤
プレスリリース資料	記①就職内定率 (③/②)	76.2% (前年同月比 0.2 ポイント低下)	76.3% (前年同月比 0.1 ポイント低下)
プレスリリース資料	記③就職内定者数	1,139 人 (同 1.6%増)	1,140 人 (同 1.7%増)
(参考資料) 第 1 表 「令和 8 年 3 月新規 高等学校卒業予定者 の職業紹介状況」	(1) 求職・就職状況(公 務・縁故等を除く) 3. 就職内定者数/計	1,139	1,140
	(1) 求職・就職状況(公 務・縁故等を除く) 3. 就職内定者数/男	740	741
	(1) 求職・就職状況(公 務・縁故等を除く) 3. 就職内定者数/対 前年比	1.6%	1.7%
	(1) 求職・就職状況(公 務・縁故等を除く) 3. 就職内定者数/(2) うち県外/計	94	95
	(1) 求職・就職状況(公 務・縁故等を除く) 3. 就職内定者数/(2) うち県外/男	73	74
	1) 求職・就職状況(公 務・縁故等を除く) 3. 就職内定者数/(2) うち県外/対前年比	20.5%	21.8%

(参考資料) 第1表 「令和8年3月新規 高等学校卒業予定者 の職業紹介状況」	(1) 求職・就職状況(公 務・縁故等を除く) 4. 就職内定率/計	76.2	76.3
	(1) 求職・就職状況(公 務・縁故等を除く) 4. 就職内定率/男	76.6	76.7
	(1) 求職・就職状況(公 務・縁故等を除く) 4. 就職内定率/対前 年比	▲0.2P	▲0.1P
	(1) 求職・就職状況(公 務・縁故等を除く) 4. 就職内定率/(2) う ち県外/計	72.9	73.6
	1) 求職・就職状況(公 務・縁故等を除く) 4. 就職内定率/(2) う ち県外/男	74.5	75.5
	(1) 求職・就職状況(公 務・縁故等を除く) 4. 就職内定率/(2) う ち県外/対前年比	3.3P	4.0P
(参考資料) 第2表 「新規高等学校卒業 予定者の求人・求職・ 就職内定状況の推移」	内定率	76.2	76.3

【照会先】

石川労働局職業安定部職業安定課

課長 坂本 多恵

課長補佐 宗広 勇

電話 076 (265) 4427

石川労働局発表
令和7年10月31日(金)

報道関係者 各位

【照会先】

職業安定部職業安定課

課長 坂本 多恵

課長補佐 宗広 勇

電話 076 (265) 4427



令和8年3月新規高等学校卒業予定者の就職内定状況等（令和7年9月末現在）

石川労働局（局長 やぎ けんいち 健一）は、令和8年3月新規高等学校卒業予定者の令和7年9月末現在の就職内定状況等を取りまとめました（第1表）。

その結果の概要は、下記のとおりです。

記

- | | |
|--------------|--|
| ① 就職内定率(③／②) | <u>76.2</u> %（前年同月比 <u>0.2</u> ポイント低下） |
| ② 就職希望者数 | 1,495人（同1.8%増） |
| ③ 就職内定者数 | <u>1,139</u> 人（同 <u>1.6</u> %増） |
| ④ 県内企業からの求人数 | 6,248人（同0.5%増） |
| ⑤ 求人倍率(④／②) | 4.18倍（同0.06ポイント低下） |

（参考）

第1表 「令和8年3月新規高等学校卒業予定者の職業紹介状況」

第2表 「新規高等学校卒業予定者の求人・求職・就職内定状況の推移」

※ 本調査については、石川県内全ての高等学校（全日制・定時制・通信制・専攻科）及び特別支援学校高等部を対象とし、学校・公共職業安定所の紹介を希望する生徒の状況を取りまとめたものです。（公務員への就職・縁故就職等を希望する生徒は含まれません。）

【第1表】

令和8年3月新規高等学校卒業予定者の職業紹介状況

令和7年9月末現在

(1) 求職・就職状況（公務・縁故等を除く）

	計			前年同月	対前年比
		男	女		
1. 卒業予定者数	9,825	5,034	4,791	9,554	2.8%
2. 就職希望者数	1,495	966	529	1,468	1.8%
(1) うち 県内	1,366	868	498	1,356	0.7%
(2) うち 県外	129	98	31	112	15.2%
3. 就職内定者数	1,139	740	399	1,121	1.6%
(1) うち 県内	1,045	667	378	1,043	0.2%
(2) うち 県外	94	73	21	78	20.5%
4. 就職内定率	76.2	76.6	75.4	76.4	▲ 0.2P
(1) うち 県内	76.5	76.8	75.9	76.9	▲ 0.4P
(2) うち 県外	72.9	74.5	67.7	69.6	3.3P
5. 就職者の 県内就職率(%)	91.7	90.1	94.7	93.0	▲ 1.3P

(2) 求人状況

	計	前年同月	対前年比
6. 求 人 数	6,248	6,217	0.5%
7. 求人倍率 [倍]	4.18	4.24	▲ 0.06P

(3) 求人の状況（産業別・職業別内訳）

		計	前年同月	対前年比
産業別	D 建設業	1,291	1,249	3.4%
	E 製造業	2,278	2,120	7.5%
	11 繊維工業	199	217	▲ 8.3%
	25～31 機械	1,237	1,095	13.0%
	G 情報通信業	22	31	▲ 29.0%
	H 運輸業、郵便業	297	327	▲ 9.2%
	I 卸売業、小売業	706	617	14.4%
	J 金融業、保険業	28	28	0.0%
	M 宿泊業、飲食サービス業	475	506	▲ 6.1%
	N 生活関連サービス業、娯楽業	128	164	▲ 22.0%
	P 医療、福祉	392	385	1.8%
	R サービス業	253	233	8.6%
	上記以外の産業	378	557	▲ 32.1%
計		6,248	6,217	0.5%
職業別	A 専門・技術、管理	881	767	14.9%
	B 事務	357	412	▲ 13.3%
	C 販売	452	389	16.2%
	D サービス	973	1,040	▲ 6.4%
	H,I, 技能工、採掘、製造、建築	3,433	3,471	▲ 1.1%
	上記以外の職業	152	138	10.1%
規模別	29 人以下	2,272	2,196	3.5%
	30 ～ 99 人	2,075	1,997	3.9%
	100 ～ 299 人	943	1,022	▲ 7.7%
	300 ～ 499 人	265	237	11.8%
	500 ～ 999 人	412	388	6.2%
	1,000 人以上	281	377	▲ 25.5%

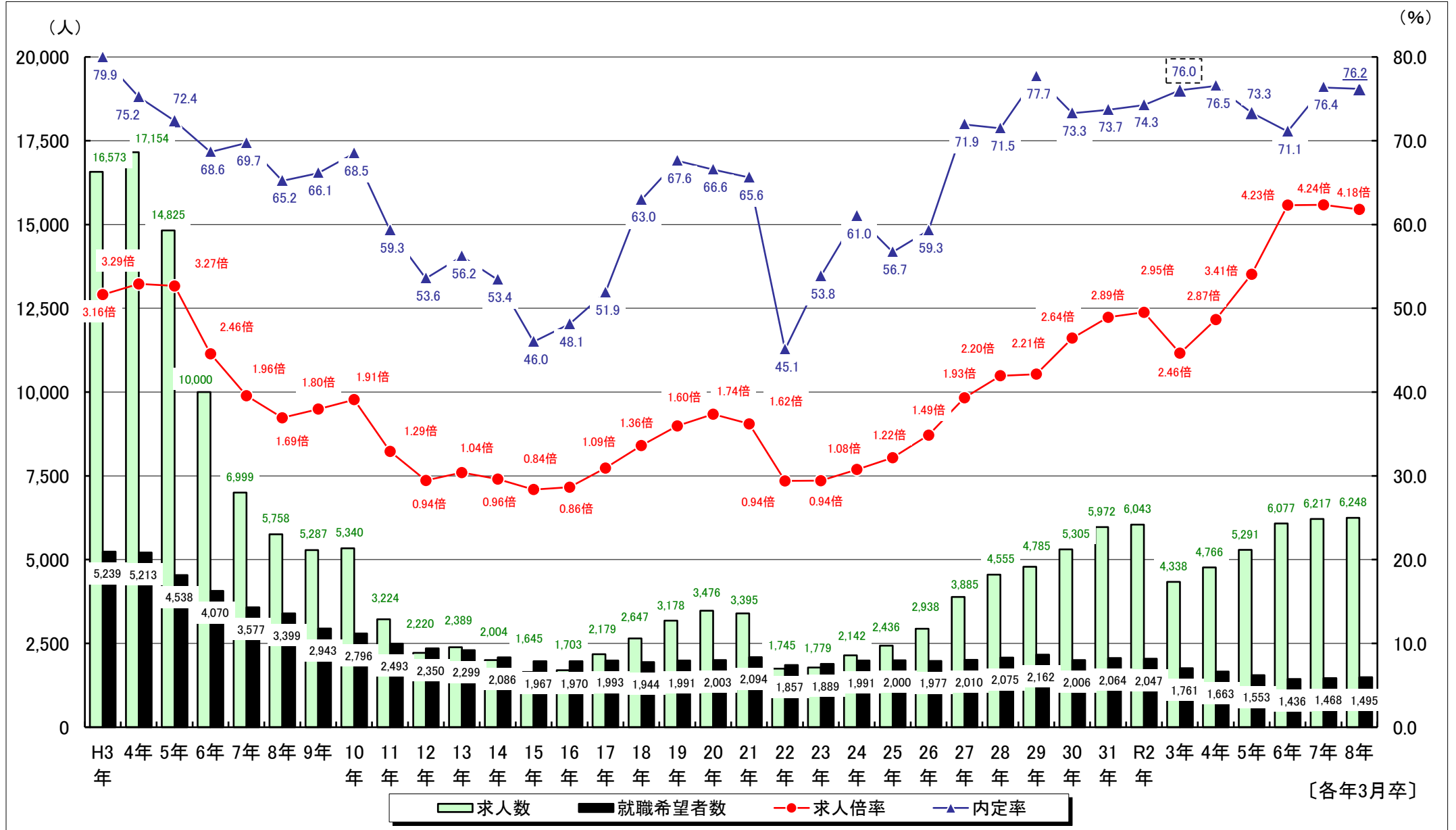
石川労働局職業安定部職業安定課

※ 「5.就職者の県内就職率」とは、就職者数のうち県内に就職した者の比率(「3(1)」÷「3」)である。

新規高等学校卒業予定者の求人・求職・就職内定状況の推移

各年9月末日現在

石川労働局職業安定部職業安定課



注 令和3年3月卒の就職希望者数及び内定率については、令和2年10月末現在における状況である。（令和3年3月の点線部）