

ハローワーク七尾

業務月報

令和7年11月分
(令和7年12月26日発行)

各種お問い合わせ、人材の募集は、
七尾公共職業安定所

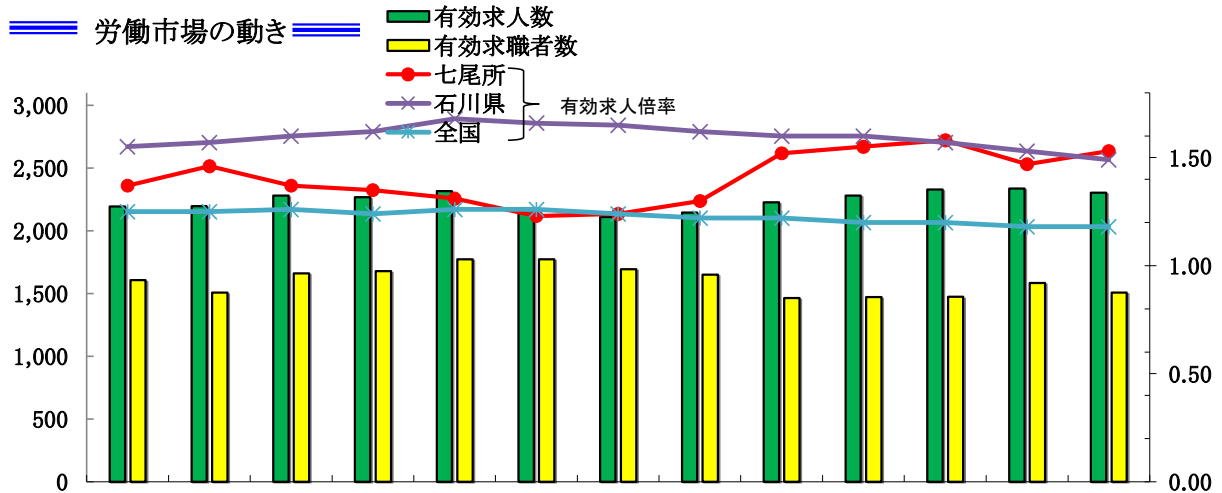
〒926-8609 七尾市小島町西部2

TEL:0767-52-3255

羽咋出張所

〒925-8609 羽咋市南中央町キ105-6

TEL:0767-22-1241



区 分	令和6年 11月	12月	令和7年 1月	2月	3月	4月	5月	6月	7月	8月	9月	10月	11月
有効求人数	2,194	2,196	2,279	2,267	2,317	2,181	2,110	2,145	2,225	2,281	2,329	2,337	2,304
有効求職者数	1,605	1,506	1,662	1,677	1,772	1,774	1,695	1,652	1,463	1,471	1,473	1,586	1,509
有効求人倍率													
七尾所	1.37	1.46	1.37	1.35	1.31	1.23	1.24	1.30	1.52	1.55	1.58	1.47	1.53
石川県	1.55	1.57	1.60	1.62	1.68	1.66	1.65	1.62	1.60	1.60	1.57	1.53	1.49
全国	1.25	1.25	1.26	1.24	1.26	1.26	1.24	1.22	1.22	1.20	1.20	1.18	1.18

※ 石川県及び全国は季節調整値(令和7年1月分公表時に、令和6年12月以前の数値は新季節指数により改定)

※ 有効求職者数には「オンライン登録者」を含む。

求人の状況

新規求人(パート含む)は 700人(うち常用 656人)で 対前年同月比 1.8%減(常用同 4%減)、

有効求人は 2,304人(うち常用 2,233人)で 同 5%増(常用同 7.2%増)となった。

求職の状況

新規求職者(パート含む)は 227人(うち常用 227人)で 対前年同月比 13.7%減(常用同 13%減)、

有効求職者は 1,509人(うち常用 1,509人)で 同 6%減(常用同 5.8%減)となった。

就職件数

就職件数(パート含む)は 97件(うち常用 92件)で 対前年同月比 13.4%減(常用同13.2%減)となった。

このうち雇用保険受給者は 28件で対前年同月比 9.7%減となった。

月間有効求人倍率

有効求人倍率(パート含む)は 1.53倍(常用 1.48倍)で

対前年同月比 0.16ポイント上昇(常用 0.18ポイント上昇)となった。

震災で被災し、従業員の雇用維持に
取り組んでおられる事業者の皆さまへ

☆雇用維持のための「出向実務説明会」を開催します。

- ① 雇用維持支援策の全体像について
- ② 産業雇用安定助成金申請のポイント
- ③ 出向先の選定、出向契約について

日 時 令和8年1月13日(火) 14:00~15:30
会 場 和倉温泉お祭り会館 2階大会議室

◆ 本格的な事業再開まで従業員の雇用維持を希望される事業者等を対象に、支援策の全体像や産業雇用安定助成金を活用した従業員の「在籍型出向」の実務について、詳しくご説明いたします。

主催 石川県、ILAC(いしかわ就職・定住総合サポートセンター)

共催 (公財)産業雇用安定センター石川事務所、石川労働局

お問い合わせ先 石川県商工労働部労働企画課(担当 中村) TEL:076-225-1672



左記の
二次元コードより
お申し込み下さい

一般職業紹介状況(パートを含む全数)

区 分		11月	七尾	羽咋	前 月	前年同月	前年同月比 %、ポイント
求 職	新規求職申込件数	227	129	98	386	263	▲ 13.7
	うち常用	227	129	98	386	261	▲ 13.0
	うち保険受給者	62	39	23	87	68	▲ 8.8
	うちパート	84	56	28	176	107	▲ 21.5
	月間有効求職者数	1,509	816	693	1,586	1,605	▲ 6.0
	うち常用	1,509	816	693	1,586	1,602	▲ 5.8
	うち保険受給者	457	251	206	489	574	▲ 20.4
	うちパート	685	406	279	724	704	▲ 2.7
紹 介	紹介件数	167	102	65	252	208	▲ 19.7
	うち常用	151	88	63	240	196	▲ 23.0
	うち保険受給者	57	35	22	68	39	46.2
	うちパート	66	44	22	90	93	▲ 29.0
就 職	就職件数	97	61	36	115	112	▲ 13.4
	うち常用	92	56	36	111	106	▲ 13.2
	うち保険受給者	28	14	14	40	31	▲ 9.7
	うちパート	38	31	7	46	49	▲ 22.4
求 人	新規求人数	700	398	302	874	713	▲ 1.8
	うち常用	656	354	302	860	683	▲ 4.0
	うちパート	276	168	108	285	270	2.2
	月間有効求人人数	2,304	1,202	1,102	2,337	2,194	5.0
	うち常用	2,233	1,140	1,093	2,277	2,083	7.2
	うちパート	785	464	321	806	771	1.8
諸 比 率	就 職 率 (%)	42.7	47.3	36.7	29.8	42.6	0.1
	うち常用 [%]	40.5	43.4	36.7	28.8	40.6	▲ 0.1
	新規求人倍率	3.08	3.09	3.08	2.26	2.71	0.37
	うち常用	2.89	2.74	3.08	2.23	2.62	0.27
	有効求人倍率	1.53	1.47	1.59	1.47	1.37	0.16
	うち常用	1.48	1.40	1.58	1.44	1.30	0.18

※ 新規求職申込件数及び月間有効求職者数には「オンライン登録者」を含み、就職件数には「オンライン自主応募」の件数を含む。

職業別有効求人倍率(常用)

(注) 常用的パートを含み、臨時・季節を除く。

区 分	有効求人 (人)	有効求職 (人)	有効求人 倍率(倍)	区 分	有効求人 (人)	有効求職 (人)	有効求人 倍率(倍)
合 計	2,277	1,586	1.44	農林漁業	29	11	2.64
管理・専門	333	163	2.04	生産工程	452	203	2.23
事 務	157	265	0.59	輸送・機械運転	150	50	3.00
販 売	305	80	3.81	建設関係	144	29	4.97
サービス	473	193	2.45	運搬・清掃等	150	313	0.48
保 安	84	24	3.50	分類不能	0	255	—

※ 令和3年9月以降の数値については、有効求職に「オンライン登録者」を含む。

雇用保険適用・給付状況

区 分		11月	七尾	羽咋	前月	前年同月	前年同月比 %
新規適用事業所数		2	1	1	3	4	▲ 50.0
廃止事業所数		2	1	1	2	4	▲ 50.0
月末現在適用事業所数		2,115	1,240	875	2,115	2,107	0.4
被保険者資格取得者数		216	124	92	255	221	▲ 2.3
被保険者資格喪失者数		287	202	85	409	211	36.0
離職票交付枚数		226	165	61	331	151	49.7
月末現在被保険者数		27,720	16,346	11,374	27,850	28,285	▲ 2.0
基 本 手 当	受給資格決定件数	69	45	24	95	85	▲ 18.8
	初回受給者数	81	42	39	81	54	50.0
	受給者実人員	337	183	154	344	497	▲ 32.2
	支給金額 (千円)	43,150	24,371	18,779	43,595	60,529	▲ 28.7

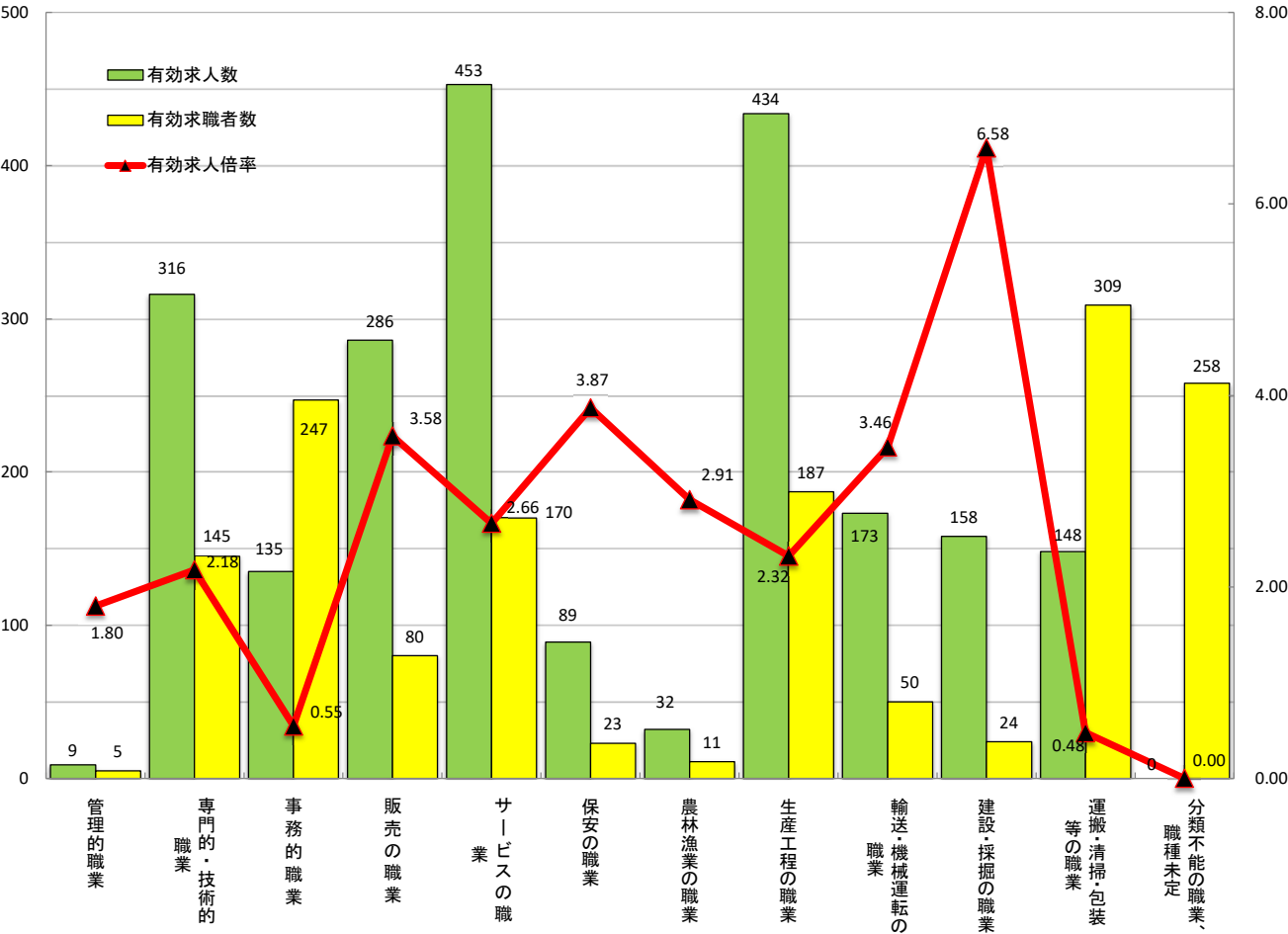
職業別 有効求人・求職バランスシート（常用計）

【 令和7年11月内容 】

七尾公共職業安定所合計（七尾所と羽咋出張所の計）

職 業	有 効 求 人 数			有 効 求 職 者 数			有 効 求人倍率
	一 般	パート	合 計	一 般	パート	合 計	
職 業 計	1,496	737	2,233	824	685	1,509	1.48
管理的職業	9	0	9	5	0	5	1.80
専門的・技術的職業	245	71	316	92	53	145	2.18
事務的職業	98	37	135	144	103	247	0.55
販売の職業	131	155	286	48	32	80	3.58
サービスの職業	198	255	453	74	96	170	2.66
保安の職業	69	20	89	12	11	23	3.87
農林漁業の職業	27	5	32	5	6	11	2.91
生産工程の職業	348	86	434	137	50	187	2.32
輸送・機械運転の職業	149	24	173	43	7	50	3.46
建設・採掘の職業	155	3	158	18	6	24	6.58
運搬・清掃・包装等の職業	67	81	148	105	204	309	0.48
分類不能の職業、職種未定	0	0	0	141	117	258	—

（臨時・季節は含まず）



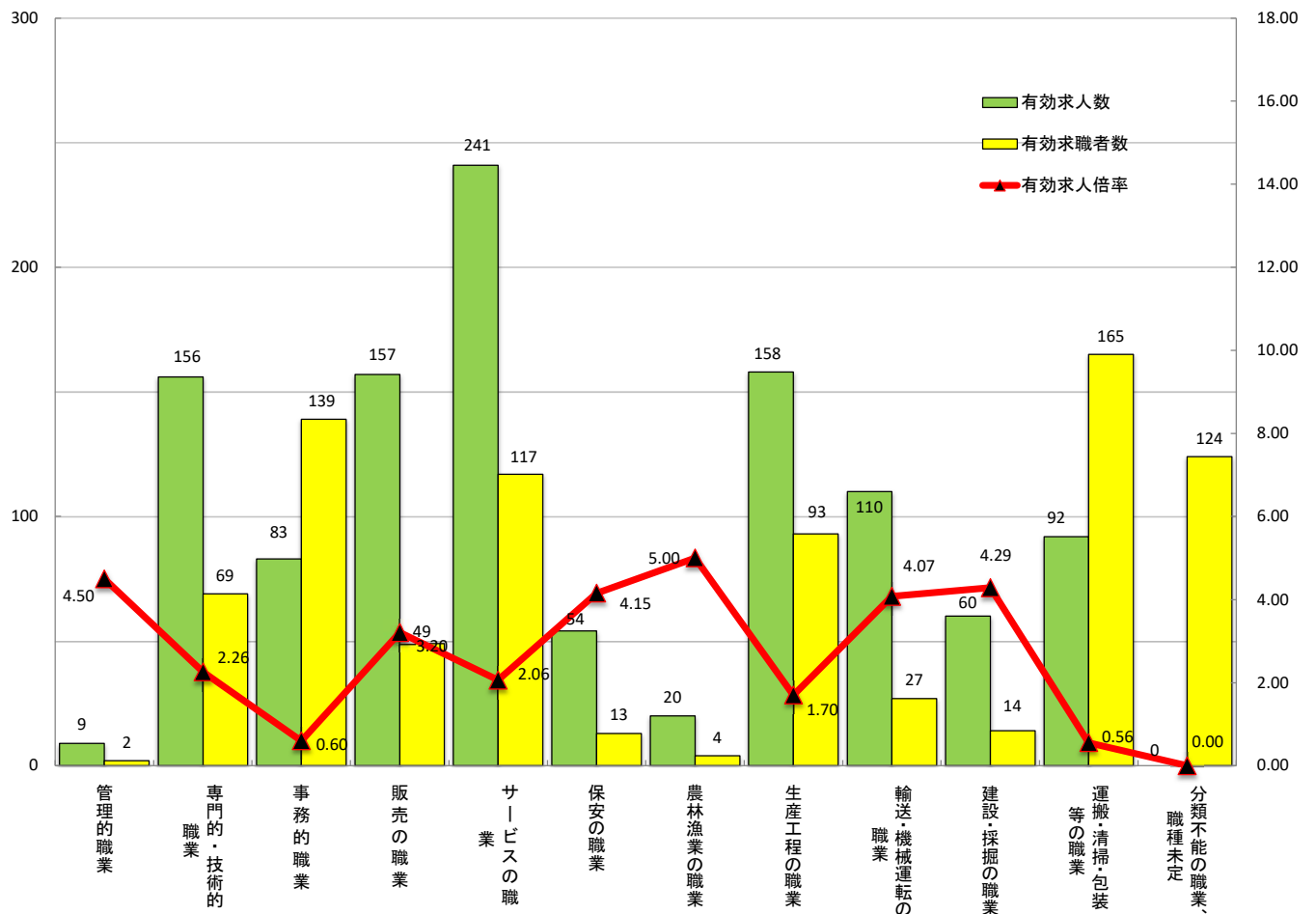
職業別 有効求人・求職バランスシート（常用計）

【 令和7年11月内容 】

七尾公共職業安定所

職 業	有 効 求 人 数			有 効 求 職 者 数			有 効 求人倍率
	一 般	パ ー ト	合 計	一 般	パ ー ト	合 計	
職 業 計	723	417	1,140	410	406	816	1.40
管理的職業	9	0	9	2	0	2	4.50
専門的・技術的職業	121	35	156	40	29	69	2.26
事務的職業	57	26	83	77	62	139	0.60
販売の職業	70	87	157	27	22	49	3.20
サービスの職業	95	146	241	46	71	117	2.06
保安の職業	35	19	54	6	7	13	4.15
農林漁業の職業	18	2	20	1	3	4	5.00
生産工程の職業	132	26	158	70	23	93	1.70
輸送・機械運転の職業	91	19	110	23	4	27	4.07
建設・採掘の職業	60	0	60	11	3	14	4.29
運搬・清掃・包装等の職業	35	57	92	47	118	165	0.56
分類不能の職業、職種未定	0	0	0	60	64	124	—

（臨時・季節は含まず）



職業別 有効求人・求職バランスシート（常用計）

【 令和7年11月内容 】

羽咋出張所

職 業	有 効 求 人 数			有 効 求 職 者 数			有 効 求人倍率
	一 般	パート	合 計	一 般	パート	合 計	
職 業 計	773	320	1,093	414	279	693	1.58
管理的職業	0	0	0	3	0	3	－
専門的・技術的職業	124	36	160	52	24	76	2.11
事務的職業	41	11	52	67	41	108	0.48
販売の職業	61	68	129	21	10	31	4.16
サービスの職業	103	109	212	28	25	53	4.00
保安の職業	34	1	35	6	4	10	3.50
農林漁業の職業	9	3	12	4	3	7	1.71
生産工程の職業	216	60	276	67	27	94	2.94
輸送・機械運転の職業	58	5	63	20	3	23	2.74
建設・採掘の職業	95	3	98	7	3	10	9.80
運搬・清掃・包装等の職業	32	24	56	58	86	144	0.39
分類不能の職業、職種未定	0	0	0	81	53	134	－

（臨時・季節は含まず）

