

丸急運送株式会社

令和7年10月17日 ハローワークが事業所訪問しました！
所在地：〒923-0016 小松市御館町乙4 2 番地3
従業員数：21名

HP



Instagram



小規模な会社ながら、取引先さまが多く
業績は安定しています。

多様な業務でスキルアップできる会社



北陸3県での一般貨物の運搬をメインに、大型機械の搬出入や解体作業など、運輸に関連するさまざまな作業を行います。受注する案件により作業内容は多岐に渡り、飽きのこない仕事です。



もっと知りたい！働きやすい環境

- ・ 資格取得のため、勤務時間内に通学可能
- ・ 資格取得費用は全額会社負担
- ・ 空調服貸与
- ・ 制服貸与（洗濯は会社で！）
- ・ ドライブレコーダー全車搭載
- ・ お子さまが小・中学校入学時にお祝いあり
- ・ インフルエンザ予防接種費用会社全額負担
- ・ 学校行事やお子さまの体調不良などでの有給休暇はしっかり取得可能！
- ・ 安全報奨金あり
- ・ 髪色等自由

【退職後も安心の福利厚生制度】

- ・ 企業型確定年金制度加入
 - ↳ 会社負担5,000円／月、個人負担0～5,000円／月
- ・ 中小企業退職金共済加入

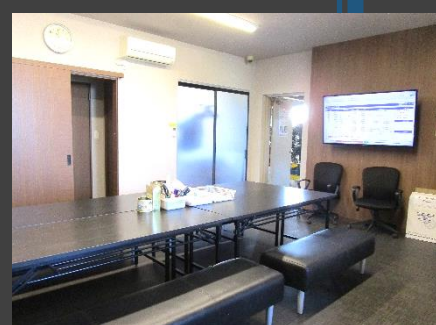
丸急運送 株式会社独自の制度「体験入社」とは？

未経験の仕事にいきなり正社員で入社するのはハードルが高い…という方に、
「就職を前提としたアルバイト」という形で、何日間か勤務していただく制度です。
社員の隣に添乗したり、実際に現場作業に入っていただきます。給与は日払いです。
タイミングにより作業内容は異なりますので、詳細は面接時に説明します。
1日からOKです！もちろん、はじめから正社員入社でも大歓迎です！

気になるQ & A

Q 未経験でも大丈夫ですか？

A 資格がなくても、最初は先輩社員に添乗したり現場作業を行っていただき、まずは会社慣れしていただきます。その後、段階を踏んで業務に必要な資格を取得していきます。資格の取得費用は全額会社負担です。別職種から転職された社員は、約2ヶ月かけて大型の運転免許を取得しました。



整理整頓された、過ごしやすいオフィスです♪

Q ドライバーは、1人での作業が多いのでしょうか

A 業務によりますが、3～5人程度のチームで動くことが多いです。入社して9～10年のベテラン社員も多いので、安心して業務に臨んでいただけます。

長年働く社員の方にインタビュー

🔪 前職と比べて良い点、長続きしている理由は？

社長と従業員の距離が近く、居心地の良い職場ですね。
ドライバーの適性に合った職務内容なのも長続きしているポイントです。

ハローワーク職員から一言

社長自ら、丁寧にご対応いただきました！気さくな雰囲気、社員の方々やそのご家族まで、大切に思われていることが伝わってきました。

詳細はハローワーク窓口へお問い合わせください

入口には季節の飾り付けがされており、とても癒やされます♪

