

令和6年9月13日 ハローワークが事業所訪問しました

日本郵便株式会社 郵便事業総本部 小松郵便局

所在地 : 小松市園町ハ128-1



生活の身近にある郵便局。今回は郵便物をみなさんのもとに届けてくれる配達員さんのお仕事について詳しく取材しました！

集荷・配達（バイク）のお仕事



バイクで郵便物を配達します。
班ごとに分けられた担当地区のうち1地区を担当します。一人前になるまではサポートがあるので安心！
1日の走行距離はエリアにより30kmから60km程度。配達する郵便物の量は均等になるように配慮されています。
ユニフォーム、雨具、ヘルメット等貸与します。
女性社員も活躍中！

1日のスケジュール（例）

7:30～9:30

ミーティング・バイクの点検
配達準備・出発前訓練

9:30～12:30

配達

お昼休憩

13:30～14:00

配達準備

14:00～16:00

配達

16:00～16:30

洗車
転送・返還郵便物等の処理
片付け

PICK UP !

駐車場内に独自の訓練コースがあり、S字や一本橋の走行訓練もできます。



PICK UP !

局内に、担当班ごとの地域別に郵便物を仕分けて入れておく棚があり、細かく分けられています。



★入社後は新金沢郵便局にあるトレーニングセンターでの訓練の後、配属後も専属の育成担当がつきます。一人前になるまでじっくりサポートします！

Q.1日あたりの配達数はどれくらい？

A.担当する地区1つあたりには900件のお宅がありますが、全てを回るわけではなく、実際に郵便を届けるのは400件程度です。

Q.そんなにたくさん覚えられるでしょうか？

A.やっていくうちにだんだんと慣れていきますので大丈夫です。サポートがありますのでご安心ください。

Q.一人前になるまでどれくらいかかりますか？

A.概ね半年くらいです。じっくりとサポートしますのでご安心ください。

郵便局の風景：小松郵便局の中も取材させていただきました。



駐車場で郵便荷物を積んで出かけます。

集荷・配達（軽四輪）：配達のお仕事には軽四輪もあります。



バイクの駐車場



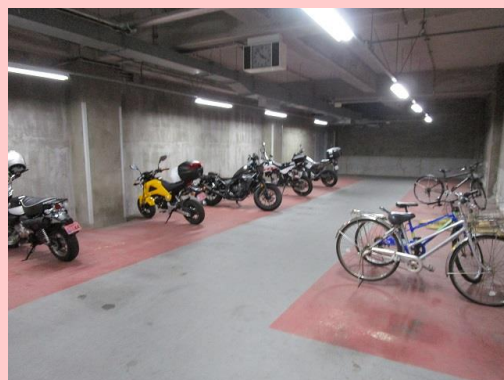
洗車場



郵便局内は空調がきいています。



休憩室



自転車やバイクで通勤する方のための駐輪場があります。敷地隣には駐車場もあり。

●気になった方はぜひハローワーク窓口にてお問い合わせください♪