

ハローワーク七尾

業務月報

令和7年10月分
(令和7年11月28日発行)

各種お問い合わせ、人材の募集は、
七尾公共職業安定所

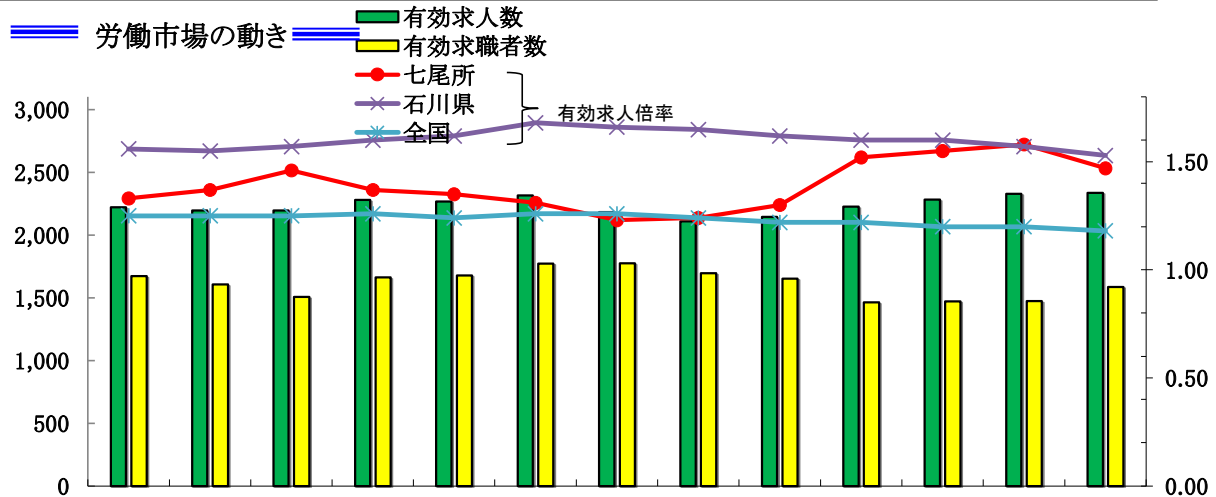
〒926-8609 七尾市小島町西部2

TEL:0767-52-3255

羽咋出張所

〒925-8609 羽咋市南中央町キ105-6

TEL:0767-22-1241



区 分	令和6年 10月	11月	12月	令和7年 1月	2月	3月	4月	5月	6月	7月	8月	9月	10月
有効求人数	2,222	2,194	2,196	2,279	2,267	2,317	2,181	2,110	2,145	2,225	2,281	2,329	2,337
有効求職者数	1,672	1,605	1,506	1,662	1,677	1,772	1,774	1,695	1,652	1,463	1,471	1,473	1,586
有効求人倍率													
七尾所	1.33	1.37	1.46	1.37	1.35	1.31	1.23	1.24	1.30	1.52	1.55	1.58	1.47
石川県	1.56	1.55	1.57	1.60	1.62	1.68	1.66	1.65	1.62	1.60	1.60	1.57	1.53
全国	1.25	1.25	1.25	1.26	1.24	1.26	1.26	1.24	1.22	1.22	1.20	1.20	1.18

※ 石川県及び全国は季節調整値(令和7年1月分公表時に、令和6年12月以前の数値は新季節指数により改定)

※ 有効求職者数には「オンライン登録者」を含む。

求人状況

新規求人(パート含む)は 874人(うち常用 860人)で 対前年同月比 2.5%増(常用同 10.1%増)、

有効求人は 2,337人(うち常用 2,277人)で 同 5.2%増(常用同 7.8%増)となった。

求職状況

新規求職者(パート含む)は 386人(うち常用 386人)で 対前年同月比 23.7%増(常用同 24.1%増)、

有効求職者は 1,586人(うち常用 1,586人)で 同 5.1%減(常用同 5%減)となった。

就職件数

就職件数(パート含む)は 115件(うち常用 111件)で 対前年同月比 8.7%減(常用同8.3%減)となった。

このうち雇用保険受給者は 40件で対前年同月比 11.1%減となった。

月間有効求人倍率

有効求人倍率(パート含む)は 1.47倍(常用 1.44倍)で

対前年同月比 0.14ポイント上昇(常用 0.17ポイント上昇)となった。

「高齢者対象求人」をお待ちしています！

お仕事探しされている方の

36.8%が60歳以上！

◆ハローワーク七尾では、お仕事探しをされている高齢者の方のために、
毎週水曜日に「**高齢者応援求人情報**」を発行しています。

◆高齢者の方を採用するメリットは・・・

◎高い就業意識とバイタリティ！ ◎経験・技術・知識・ノウハウの宝庫！

◎勤務時間・休日に柔軟に対応可能！ ◎国の助成金制度があります！

★経験豊かな人材を確保するチャンスです！ まずはハローワークまでご相談ください！

高年齢者応援求人情報

一般職業紹介状況(パートを含む全数)

区 分		10月	七尾	羽咋	前 月	前年同月	前年同月比 %、ポイント
求 職	新規求職申込件数	386	231	155	303	312	23.7
	うち常用	386	231	155	303	311	24.1
	うち保険受給者	87	50	37	81	76	14.5
	うちパート	176	120	56	109	136	29.4
	月間有効求職者数	1,586	855	731	1,473	1,672	▲ 5.1
	うち常用	1,586	855	731	1,473	1,670	▲ 5.0
	うち保険受給者	489	259	230	467	632	▲ 22.6
	うちパート	724	415	309	642	720	0.6
紹 介	紹介件数	252	147	105	284	252	0.0
	うち常用	240	138	102	274	245	▲ 2.0
	うち保険受給者	68	34	34	75	64	6.3
	うちパート	90	52	38	95	106	▲ 15.1
就 職	就職件数	115	66	49	137	126	▲ 8.7
	うち常用	111	65	46	128	121	▲ 8.3
	うち保険受給者	40	24	16	35	45	▲ 11.1
	うちパート	46	22	24	51	50	▲ 8.0
求 人	新規求人数	874	456	418	786	853	2.5
	うち常用	860	446	414	770	781	10.1
	うちパート	285	186	99	262	308	▲ 7.5
	月間有効求人人数	2,337	1,200	1,137	2,329	2,222	5.2
	うち常用	2,277	1,154	1,123	2,261	2,113	7.8
	うちパート	806	473	333	806	781	3.2
諸 比 率	就 職 率 (%)	29.8	28.6	31.6	45.2	40.4	▲ 10.6
	うち常用 [%]	28.8	28.1	29.7	42.2	38.9	▲ 10.2
	新規求人倍率	2.26	1.97	2.70	2.59	2.73	▲ 0.47
	うち常用	2.23	1.93	2.67	2.54	2.51	▲ 0.28
	有効求人倍率	1.47	1.40	1.56	1.58	1.33	0.14
	うち常用	1.44	1.35	1.54	1.53	1.27	0.17

※ 新規求職申込件数及び月間有効求職者数には「オンライン登録者」を含み、就職件数には「オンライン自主応募」の件数を含む。

職業別有効求人倍率(常用)

(注) 常用的パートを含み、臨時・季節を除く。

区 分	有効求人 (人)	有効求職 (人)	有効求人 倍率(倍)	区 分	有効求人 (人)	有効求職 (人)	有効求人 倍率(倍)
合 計	2,277	1,586	1.44	農林漁業	29	11	2.64
管理・専門	333	163	2.04	生産工程	452	203	2.23
事 務	157	265	0.59	輸送・機械運転	150	50	3.00
販 売	305	80	3.81	建設関係	144	29	4.97
サービス	473	193	2.45	運搬・清掃等	150	313	0.48
保 安	84	24	3.50	分類不能	0	255	—

※ 令和3年9月以降の数値については、有効求職に「オンライン登録者」を含む。

雇用保険適用・給付状況

区 分		10月	七尾	羽咋	前 月	前年同月	前年同月比 %
新規適用事業所数		3	1	2	5	8	▲ 62.5
廃止事業所数		2	2	0	16	0	-
月末現在適用事業所数		2,115	1,240	875	2,114	2,107	0.4
被保険者資格取得者数		255	128	127	251	252	1.2
被保険者資格喪失者数		409	272	137	350	278	47.1
離職票交付枚数		331	226	105	248	155	113.5
月末現在被保険者数		27,850	16,483	11,367	28,018	28,234	▲ 1.4
基 本 手 当	受給資格決定件数	95	53	42	103	76	25.0
	初回受給者数	81	50	31	81	91	▲ 11.0
	受給者実人員	344	186	158	346	579	▲ 40.6
	支給金額 (千円)	43,595	23,259	20,336	48,667	77,999	▲ 44.1

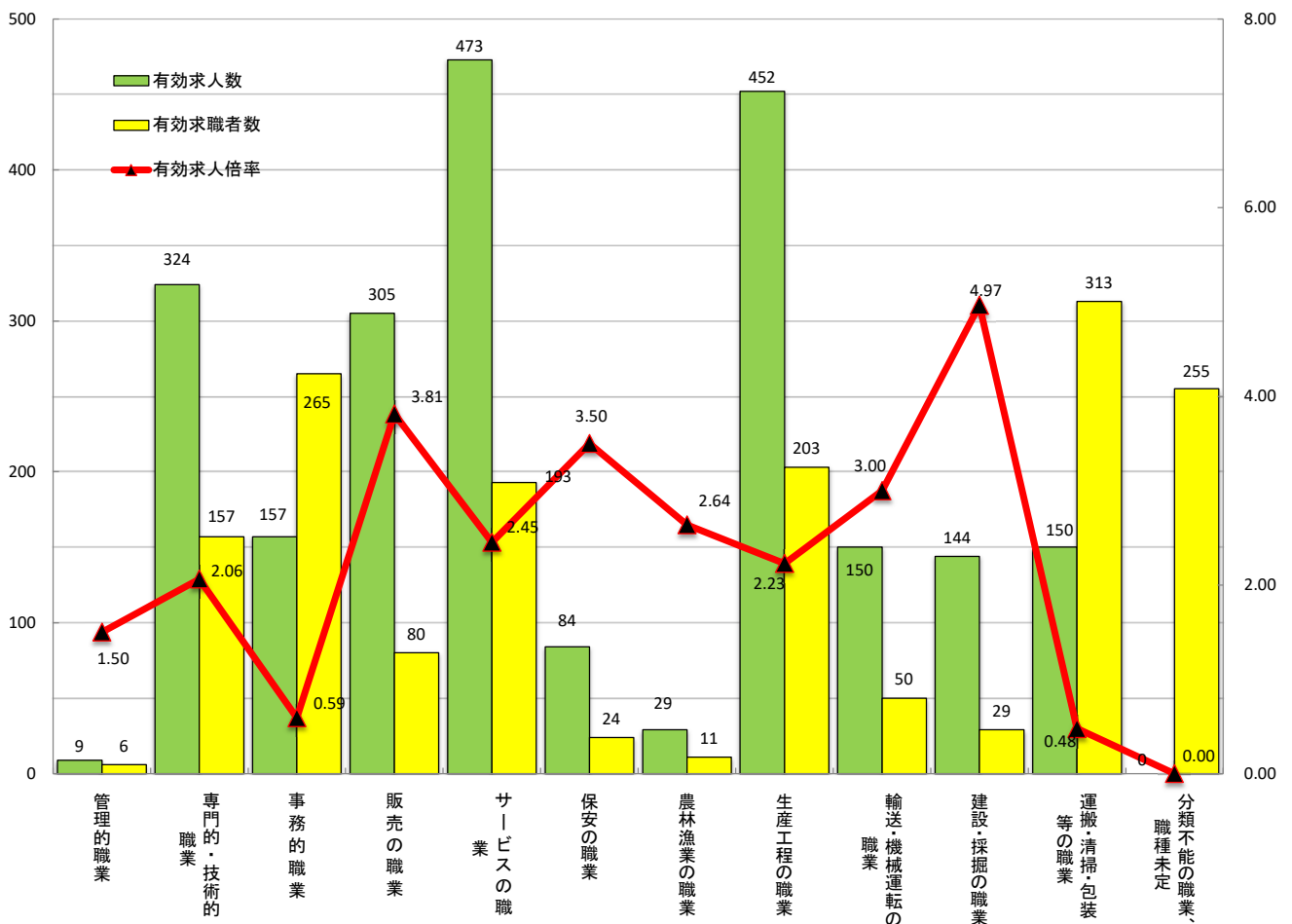
職業別 有効求人・求職バランスシート（常用計）

【 令和7年10月内容 】

七尾公共職業安定所合計（七尾所と羽咋出張所の計）

職 業	有 効 求 人 数			有 効 求 職 者 数			有 効 求人倍率
	一 般	パート	合 計	一 般	パート	合 計	
職 業 計	1,509	768	2,277	862	724	1,586	1.44
管理的職業	9	0	9	6	0	6	1.50
専門的・技術的職業	254	70	324	100	57	157	2.06
事務的職業	106	51	157	148	117	265	0.59
販売の職業	139	166	305	43	37	80	3.81
サービスの職業	198	275	473	83	110	193	2.45
保安の職業	68	16	84	11	13	24	3.50
農林漁業の職業	25	4	29	5	6	11	2.64
生産工程の職業	364	88	452	152	51	203	2.23
輸送・機械運転の職業	137	13	150	43	7	50	3.00
建設・採掘の職業	141	3	144	21	8	29	4.97
運搬・清掃・包装等の職業	68	82	150	107	206	313	0.48
分類不能の職業、職種未定	0	0	0	143	112	255	—

（臨時・季節は含まず）



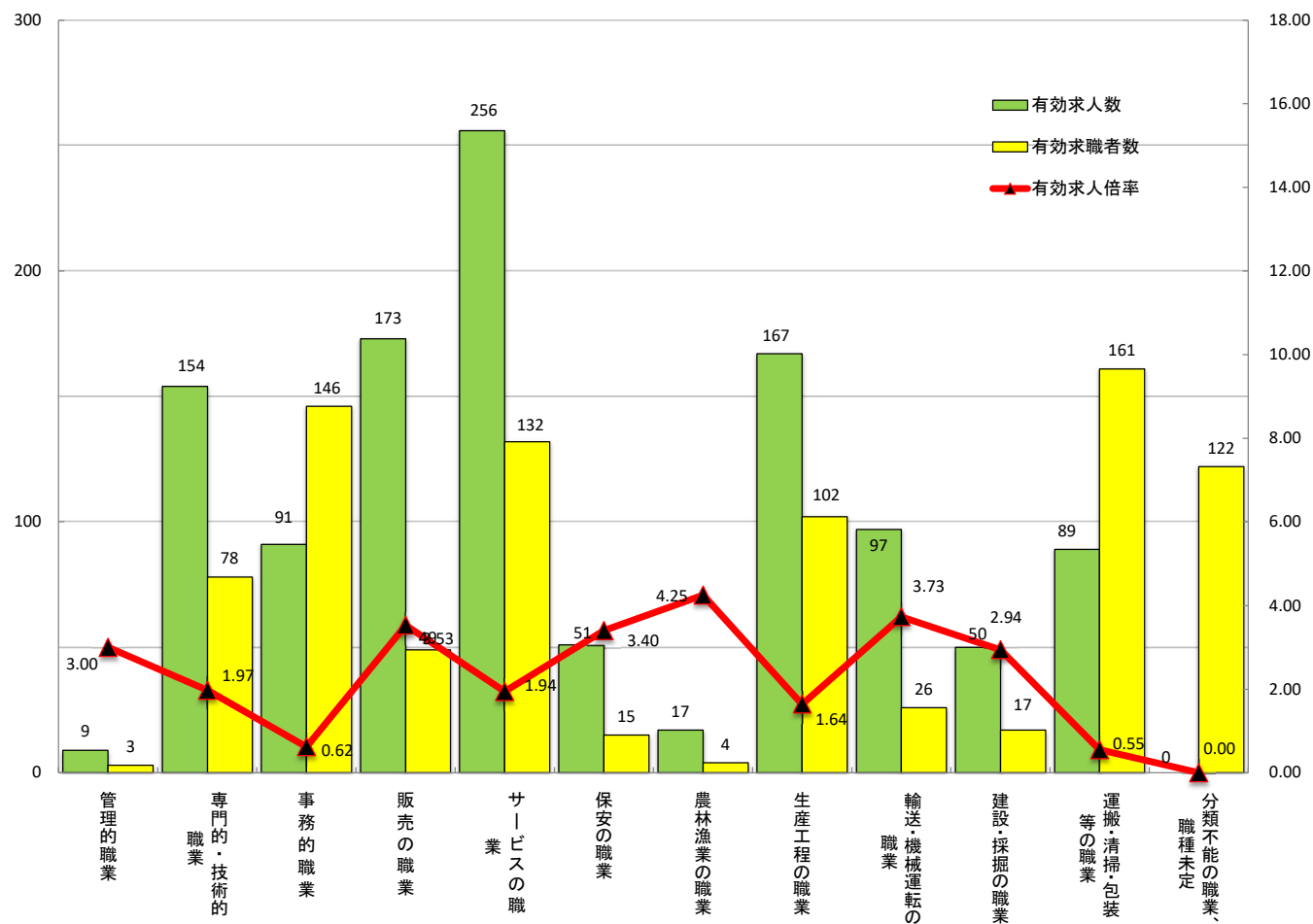
職業別 有効求人・求職バランスシート（常用計）

【 令和7年10月内容 】

七尾公共職業安定所

職 業	有 効 求 人 数			有 効 求 職 者 数			有 効 求人倍率
	一 般	パート	合 計	一 般	パート	合 計	
職 業 計	714	440	1,154	440	415	855	1.35
管理的職業	9	0	9	3	0	3	3.00
専門的・技術的職業	116	38	154	47	31	78	1.97
事務的職業	57	34	91	76	70	146	0.62
販売の職業	75	98	173	24	25	49	3.53
サービスの職業	96	160	256	55	77	132	1.94
保安の職業	36	15	51	5	10	15	3.40
農林漁業の職業	15	2	17	1	3	4	4.25
生産工程の職業	139	28	167	76	26	102	1.64
輸送・機械運転の職業	85	12	97	22	4	26	3.73
建設・採掘の職業	50	0	50	14	3	17	2.94
運搬・清掃・包装等の職業	36	53	89	49	112	161	0.55
分類不能の職業、職種未定	0	0	0	68	54	122	－

（臨時・季節は含まず）



職業別 有効求人・求職バランスシート（常用計）

【 令和7年10月内容 】

羽咋出張所

職 業	有 効 求 人 数			有 効 求 職 者 数			有 効 求人倍率
	一 般	パート	合 計	一 般	パート	合 計	
職 業 計	795	328	1,123	422	309	731	1.54
管理的職業	0	0	0	3	0	3	－
専門的・技術的職業	138	32	170	53	26	79	2.15
事務的職業	49	17	66	72	47	119	0.55
販売の職業	64	68	132	19	12	31	4.26
サービスの職業	102	115	217	28	33	61	3.56
保安の職業	32	1	33	6	3	9	3.67
農林漁業の職業	10	2	12	4	3	7	1.71
生産工程の職業	225	60	285	76	25	101	2.82
輸送・機械運転の職業	52	1	53	21	3	24	2.21
建設・採掘の職業	91	3	94	7	5	12	7.83
運搬・清掃・包装等の職業	32	29	61	58	94	152	0.40
分類不能の職業、職種未定	0	0	0	75	58	133	－

（臨時・季節は含まず）

