

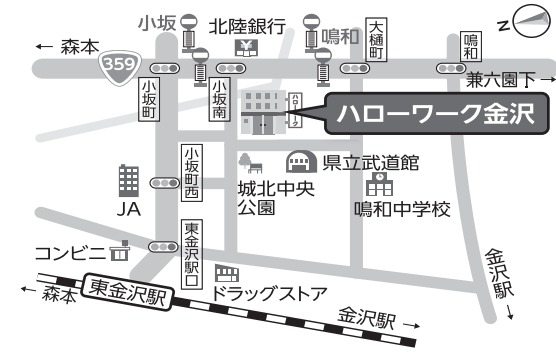
# ハローワーク(公共職業安定所)一覧表

## ハローワーク金沢

(管轄：金沢市)

〒920-8609 金沢市鳴和 1-18-42

☎ 076-253-3038

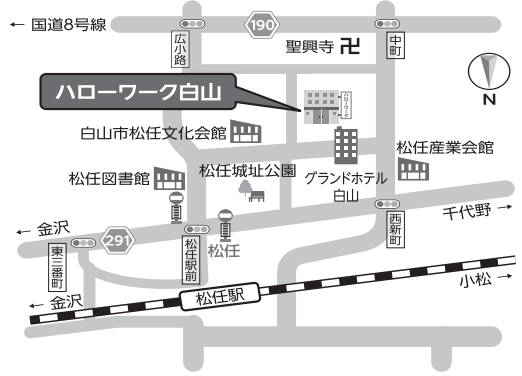


## ハローワーク白山

(管轄：白山市・野々市市)

〒924-0871 白山市西新町 235

☎ 076-290-2282

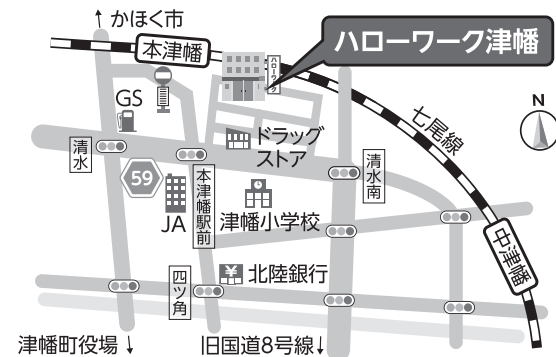


## ハローワーク津幡

(管轄：かほく市・津幡町・内灘町)

〒929-0326 河北郡津幡町字清水ア 66-4

☎ 076-289-2530



## ハローワーク七尾

(管轄：七尾市・中能登町)

〒926-8609 七尾市小島町西部2 七尾地方合同庁舎内

☎ 0767-52-3255

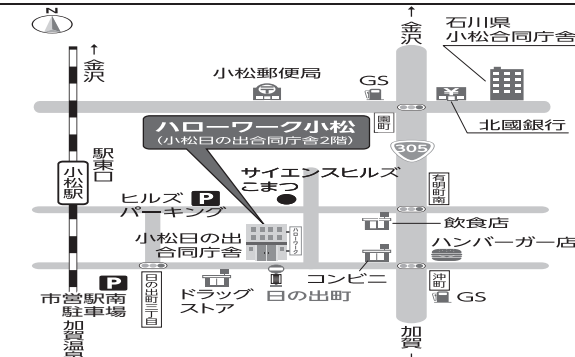


## ハローワーク小松

(管轄：小松市・能美市・川北町)

〒923-8609 小松市日の出町 1-120 小松日の出合同庁舎 2階

☎ 0761-24-8609

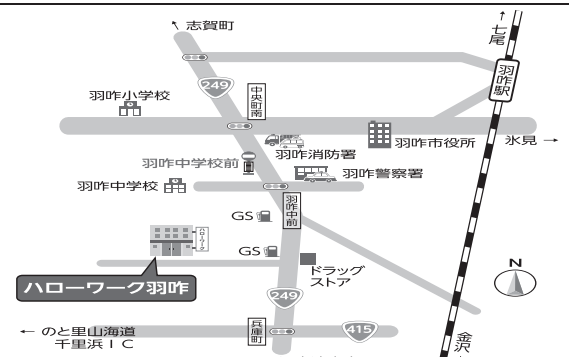


## ハローワーク羽咋

(管轄：羽咋市・志賀町・宝達志水町)

〒925-8609 羽咋市南中央町キ 105-6

☎ 0767-22-1241

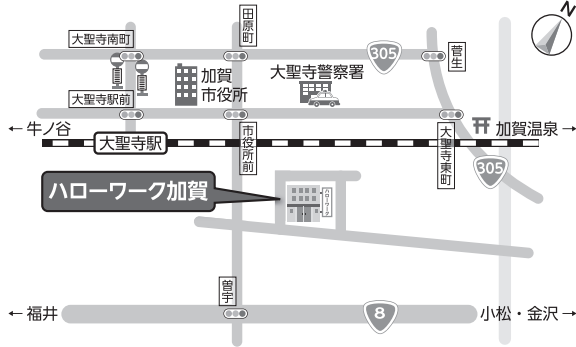


## ハローワーク加賀

(管轄：加賀市)

〒922-8609 加賀市大聖寺管生イ 78-3 加賀地方合同庁舎内

☎ 0761-72-8609



## ハローワーク能登

(管轄：珠洲市・能登町)

〒927-0435 鳳珠郡能登町宇出津新港 3-2-2

☎ 0768-62-1242

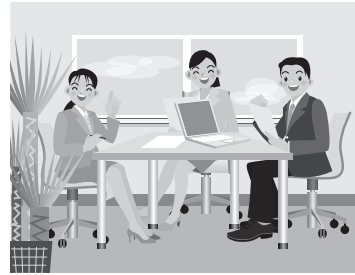


## ハローワーク輪島

(管轄：輪島市・穴水町)

〒928-8609 輪島市鳳至町畠田 99-3 輪島地方合同庁舎 1 階

☎ 0768-22-0325



## 石川労働局職業安定部職業安定課

※雇用保険の手続きは出来ませんので、住所を管轄する各ハローワークでお手続きください。

〒920-0024 金沢市西念 3-4-1

☎ 076-265-4427

- ※ 雇用保険の手続きは、月曜日～金曜日（休祝日・年末年始を除く）の8時30分～17時15分です。また、「受給資格決定」の他に「求職申込み」の手続きもあり、求職申込みには一定の時間がかかること等から、16時前までのご来所をお勧めさせていただきます。
- ※ ご来所の際は、駐車場が限られていますので、なるべく公共交通機関をご利用いただくようお願いいたします。

詳しい手続きについては、最寄りのハローワーク（公共職業安定所）にお尋ねください。

厚生労働省 HP に雇用保険の Q&A を掲載しておりますので、ご覧ください。

【URL はこちら】 <http://www.mhlw.go.jp/stf/seisakunitsuite/bunya/0000139508.html>

