

# ハローワーク輪島 業務月報

令和7年1月分

## 輪島公共職業安定所

〒928-8609 輪島市鳳至町畠田99-3  
電話：0768-22-0325 FAX：0768-22-1394

## 能登出張所

〒927-0435 鳳珠郡能登町宇出津新港3-2-2  
電話：0768-62-1242 FAX：0768-62-1243

### ◆管内の労働市場の動きについて

#### 【求人状況】

新規求人数は431人で、前年同月に比べ156.5%増加した。  
産業別で見ると卸売・小売業は21人で950.0%増(前年同月比、以下同じ)、宿泊・飲食業は17人で750.0%増、医療・福祉業は112人で202.7%増、製造業は22人で175.0%増、建設業は91人で89.6%増、運輸業は16人で77.8%増となった。  
一方、サービス業は40人で4.8%減となった。  
有効求人数は1,078人で、前年同月に比べ37.3%増加した。

#### 【求職状況】

新規求職者数は198人で、前年同月に比べ167.6%増加した。  
有効求職者数は875人で、前年同月に比べ29.6%増加した。

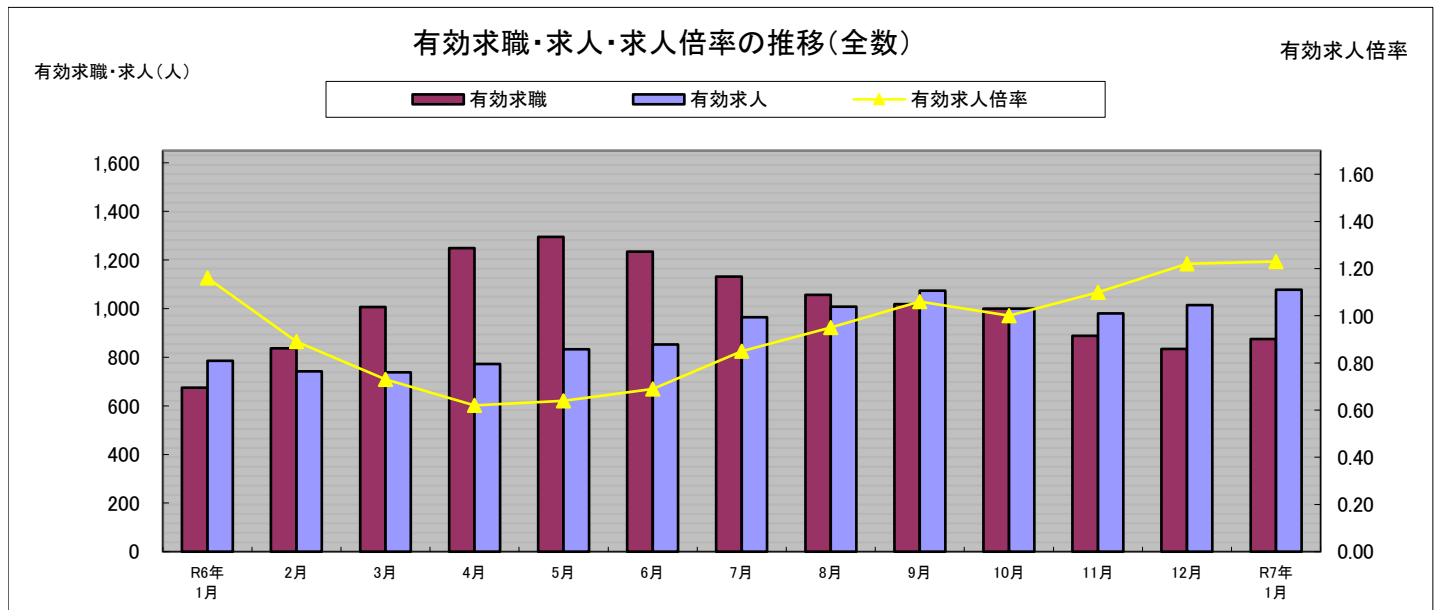
#### 【就職者の状況】

就職者数は59人で前年同月に比べ1080.0%増となり、うち常用就職者数は52人で就職者全体の88.1%を占めた。

#### 【有効求人倍率の状況】

有効求人倍率は1.23倍となり、輪島市・穴水町が1.35倍、珠洲市・能登町が1.13倍となった。

求人倍率(全国) 1.26倍 求人倍率(石川) 1.60倍 求人倍率(管内) 1.23倍



	R6年1月	2月	3月	4月	5月	6月	7月	8月	9月	10月	11月	12月	R7年1月
有効求職	675	836	1,006	1,249	1,295	1,235	1,132	1,056	1,018	1,000	888	834	875
有効求人	785	742	738	772	833	852	964	1,008	1,074	1,000	980	1,014	1,078
有効求人倍率	1.16	0.89	0.73	0.62	0.64	0.69	0.85	0.95	1.06	1.00	1.10	1.22	1.23

## 一般職業紹介状況（パートを含む全数）

区分	全数	うち		前月	前年同月	前年同月比	
		本所	出張所				
求職者数	新規求職者数	198	97	101	119	74	167.6%
	うち常用	193	94	99	118	68	183.8%
	うち保険受給者	46	21	25	39	16	187.5%
	うちパート	68	37	31	47	19	257.9%
月間有効求職者数	月間有効求職者数	875	411	464	834	675	29.6%
	うち常用	866	405	461	828	620	39.7%
	うち保険受給者	381	175	206	373	198	92.4%
	うちパート	360	177	183	365	275	30.9%
求人人数	新規求人人数	431	221	210	319	168	156.5%
	うち常用	410	210	200	297	140	192.9%
	うちパート	167	82	85	72	70	138.6%
	有効求人人数	1,078	554	524	1,014	785	37.3%
うち常用	1,032	537	495	980	741	39.3%	
うちパート	315	168	147	259	250	26.0%	
紹介件数	紹介件数	190	89	101	92	15	1166.7%
	うち常用	172	79	93	82	14	1128.6%
	うち保険受給者	49	20	29	36	1	4800.0%
	うちパート	109	46	63	29	5	2080.0%
就職件数	就職件数	59	19	40	40	5	1080.0%
	うち常用	52	15	37	36	5	940.0%
	うち保険受給者	19	7	12	8	1	1800.0%
	うちパート	30	12	18	21	2	1400.0%
諸比率	新規求人倍率	2.18	2.28	2.08	2.68	2.27	▲ 0.09P
	うち常用	2.12	2.23	2.02	2.52	2.06	0.06P
	有効求人倍率	1.23	1.35	1.13	1.22	1.16	0.07P
	うち常用	1.19	1.33	1.07	1.18	1.20	▲ 0.01P
	就職率	29.8	19.6	39.6	33.6	6.8	23.0P
うち常用	26.9	16.0	37.4	30.5	7.4	19.5P	

## 中高年齢者の職業紹介状況【45歳以上】（パートを含む全数）

区分	全数	うち		前月	前年同月	前年同月比	
		本所	出張所				
求職・就職	新規求職者数	142	67	75	87	57	149.1%
	うち55歳以上	104	47	57	63	45	131.1%
	有効求職者数	634	300	334	608	455	39.3%
	うち55歳以上	449	216	233	427	325	38.2%
	紹介件数	132	52	80	57	10	1220.0%
	うち55歳以上	93	35	58	39	6	1450.0%
就職件数	就職件数	44	15	29	26	4	1000.0%
	うち55歳以上	32	12	20	15	2	1500.0%

\* 令和3年9月以降の数値には、「オンライン登録者数」や、「オンライン自主応募」による就職件数等が含まれる。

◎全数・・常用・臨時・季節・パートを含んだ全ての数

◎常用・・雇用期間の定めがないか、雇用期間が4ヶ月以上のもの。

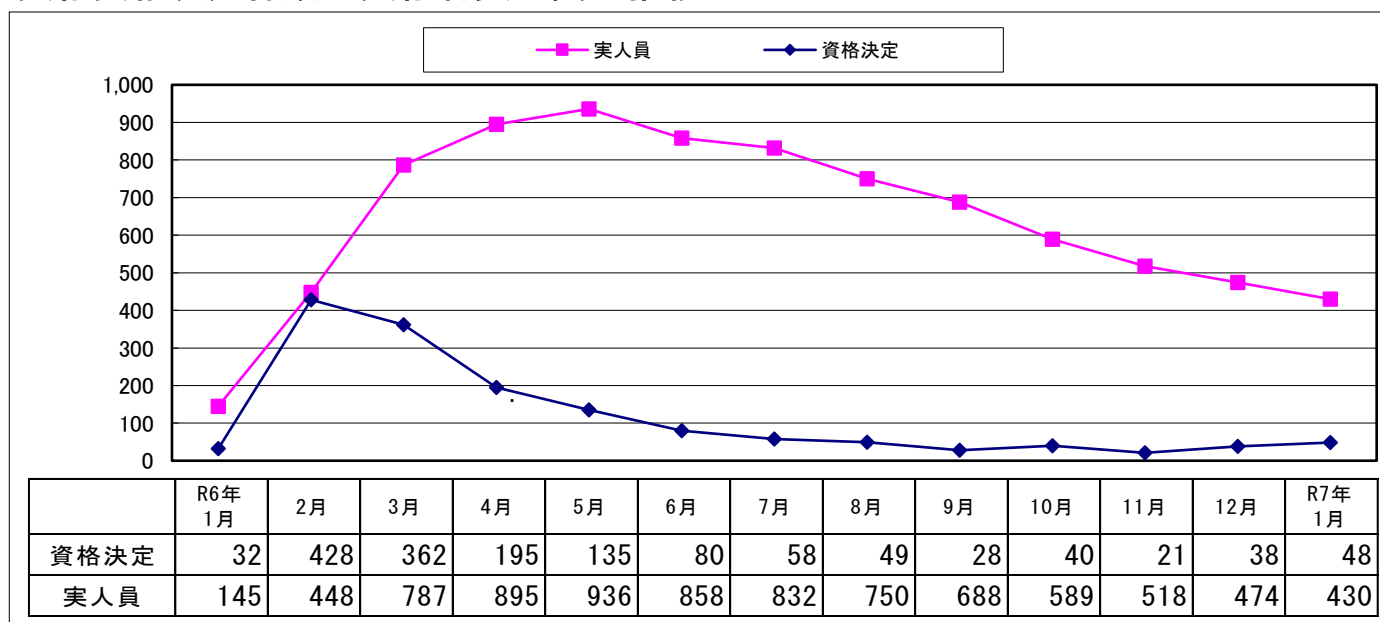
◎求人倍率・・求職者1人に対する求人数の割合。有効（新規）求人数/有効（新規）求職者数

◎就職率・・求職者に対する就職件数の割合。就職件数/新規求職申込件数×100

## 産業別新規求人状況

産 業	全 数		前月	前年同月	前年同月比		
	うち本所	うち出張所					
建設業	91	33	58	83	48	89.6%	
製造業	22	11	11	81	8	175.0%	
	食料品	3	0	3	10	2	50.0%
	繊維工業	0	0	0	54	0	***
	電子機械	2	0	2	0	0	***
	その他の製造	2	2	0	4	0	***
運輸業	16	3	13	9	9	77.8%	
卸売・小売業	21	8	13	30	2	950.0%	
宿泊・飲食業	17	3	14	1	2	750.0%	
医療・福祉業	112	85	27	56	37	202.7%	
サービス業	40	33	7	34	42	▲ 4.8%	
その他の産業	112	45	67	25	20	460.0%	
合計	431	221	210	319	168	156.5%	

## 受給資格決定件数・受給者実人員の推移



## 雇用保険状況（適用関係）

区 分	全 数		男	女	前月	前年同月	前年同月比	
	うち本所	うち出張所						
適 用	月末現在事業所数	1,160	536	*	*	1,162	1,249	▲ 7.1%
	新規適用事業所数	2	1	*	*	1	1	100.0%
	廃止・脱退事業所数	4	3	*	*	1	1	300.0%
	被保険者資格取得者数	75	32	37	38	74	17	341.2%
	被保険者資格喪失者数	97	54	53	44	96	330	▲ 70.6%
	離職票交付枚数	85	48	*	*	76	294	▲ 71.1%
	月末現在被保険者数	8,867	4,370	4,893	3,974	8,891	10,795	▲ 17.9%

\* 主な用語の説明

◎受給資格決定件数・・・雇用保険の受給資格があり、失業給付を受給するための手続きをした件数。

◎受給者実人員・・・雇用保険の失業給付を受給している人数。

# 雇用保険状況（給付関係）

（金額単位：千円）

金額の千円未満は切り捨て

区	分	全	数		男	女	前月	前年同月	前年同月比	
				うち出張所						
給付	一般	求職者給付	資格決定件数	48	26	20	28	38	32	50.0%
		受給者実人員	430	205	140	290	474	136	216.2%	
		支給金額	61,073	29,764	21,388	39,685	53,877	17,558	247.8%	
	高年齢	求職者給付	受給資格決定件数	17	13	10	7	18	5	240.0%
		受給者数	13	8	6	7	19	1	1200.0%	
		支給金額	3,114	2,028	1,731	1,383	4,274	279	1016.1%	
	短期特例	一時金	受給資格決定件数	4	1	2	2	1	6	▲ 33.3%
		受給者数	1	1	0	1	0	26	▲ 96.2%	
		支給金額	129	129	0	129	0	5,631	▲ 97.7%	
	就職促進給付	就業手当	支給人員	0	0	0	0	0	0	***
			金額	0	0	0	0	0	0	***
		再就職手当	支給人員	7	5	3	4	12	1	600.0%
			金額	3,043	2,342	1,277	1,766	4,885	306	894.4%
		常用就職支度手当	支給人員	0	0	0	0	0	0	***
			金額	0	0	0	0	0	0	***
	広域求職活動費	支給人員	1	0	0	1	1	1	0.0%	
		金額	0.8	0	0	0.8	6	16	▲ 95.0%	
	雇用継続給付	高年齢	基本実人員	126	77	93	33	65	38	231.6%
給付金額			2,657	1,440	2,125	532	1,454	832	219.4%	
再就職		実人員	0	0	0	0	0	0	***	
		給付金額	0	0	0	0	0	0	***	
育児休業給付		実人員	38	18	1	37	36	23	65.2%	
		金額	4,037	2,333	207	3,830	3,949	2,751	46.7%	
介護休業給付	実人員	0	0	0	0	0	0	***		
	金額	0	0	0	0	0	0	***		
教育給付	受給者数	1	0	0	1	1	0	***		
	支給金額	23	0	0	23	41	0	***		

## 石川県内の最低賃金

**最低賃金より低い賃金で労働者を使用することはできません。**

- 最低賃金は、パート・アルバイト等雇用形態に関係なく適用されます。
- また、労使が最低賃金未満で働くことに合意していたとしても無効となり、適用される最低賃金額で労働契約したものとみなされます。

◇地域別最低賃金（すべての労働者に適用されます）

改正発効日 令和6年10月5日

最低賃金の名称	時間額	適用労働者
石川県最低賃金	984円	石川県内の事業所で働くすべての労働者（特定最低賃金の適用業種で働く労働者で基幹的労働者でない者も含む）

◇特定最低賃金（特定の産業で働く基幹的労働者に適用されます。）

改正発効日 令和6年12月31日

No.	最低賃金の名称	時間額
1	一般機械 石川県金属素材製品、ボルト・ナット・リベット・小ねじ・木ねじ等、その他金属製品、はん用機械器具、生産用機械器具、発電用・送電用・配電用電気機械器具、産業用電気機械器具製造業最低賃金	1,040
2	自動車 石川県自動車・同附属品、自転車・同部分品製造業最低賃金	1,040
3	電気機械 石川県電子部品・デバイス・電子回路、民生用電気機械器具、電子応用装置、情報通信機械器具製造業最低賃金	1,008
4	百貨店 石川県百貨店、総合スーパー最低賃金	994



➤最低賃金に関するお問い合わせ先…労働基準部賃金室（☎076-265-4425）または最寄りの労働基準監督署