

石川労働局発表  
令和6年10月29日(火)

報道関係者 各位

【照会先】

職業安定部職業安定課

課長 今町 聡

課長補佐 今井 千夏

電話 076 (265) 4427



令和7年3月新規高等学校卒業予定者の  
就職内定率は76.4%（令和6年9月末現在）

石川労働局（局長 やぎ けんいち 健一）は、令和7年3月新規高等学校卒業予定者の令和6年9月末現在の就職内定状況等を取りまとめました（第1表）。

その結果の概要は、下記のとおりです。

記

1 就職内定率(3/2)	76.4%（前年同月比5.3ポイント上昇）
2 就職希望者数	1,468人（同2.2%増）
3 就職内定者数	1,121人（同9.8%増）
4 県内企業からの求人数	6,217人（同2.3%増）
5 求人倍率(4/2)	4.24倍（同0.01ポイント上昇）

(参考)

第1表 「令和7年3月新規高等学校卒業予定者の職業紹介状況」

第2表 「新規高等学校卒業予定者の求人・求職・就職内定状況の推移」

※ 本調査については、石川県内全ての高等学校（全日制・定時制・通信制・専攻科）及び特別支援学校高等部を対象とし、学校・公共職業安定所の紹介を希望する生徒の状況を取りまとめたものです。（公務員への就職・縁故就職等を希望する生徒は含まれません。）

【第1表】

## 令和7年3月新規高等学校卒業予定者の職業紹介状況

令和6年9月末現在

(1) 求職・就職状況(公務・縁故等を除く)

	計			前年同月	対前年比
	男	女			
1. 卒業予定者数	9,554	4,891	4,663	9,465	0.9%
2. 就職希望者数	1,468	903	565	1,436	2.2%
(1) うち 県内	1,356	815	541	1,330	2.0%
(2) うち 県外	112	88	24	106	5.7%
3. 就職内定者数	1,121	703	418	1,021	9.8%
(1) うち 県内	1,043	640	403	949	9.9%
(2) うち 県外	78	63	15	72	8.3%
4. 就職内定率	76.4	77.9	74.0	71.1	5.3P
(1) うち 県内	76.9	78.5	74.5	71.4	5.5P
(2) うち 県外	69.6	71.6	62.5	67.9	1.7P
5. 就職者の 県内就職率(%)	93.0	91.0	96.4	92.9	0.1P

(2) 求人状況

	計	前年同月	対前年比
6. 求人数	6,217	6,077	2.3%
7. 求人倍率 [倍]	4.24	4.23	0.01P

(3) 求人状況(産業別・職業別内訳)

	計			前年同月	対前年比
産業別	D 建設業	1,249	1,241	0.6%	
	E 製造業	2,120	2,115	0.2%	
	11 繊維工業	217	213	1.9%	
	25～31 機械	1,095	1,090	0.5%	
	G 情報通信業	31	43	▲ 27.9%	
	H 運輸業、郵便業	327	303	7.9%	
	I 卸売業、小売業	617	577	6.9%	
	J 金融業、保険業	28	16	75.0%	
	M 宿泊業、 飲食サービス業	506	514	▲ 1.6%	
	N 生活関連サービス 業、娯楽業	164	161	1.9%	
	P 医療、福祉	385	379	1.6%	
	R サービス業	233	241	▲ 3.3%	
	上記以外の産業	557	487	14.4%	
計	6,217	6,077	2.3%		
職業別	A 専門・技術、管理	767	690	11.2%	
	B 事務	412	370	11.4%	
	D 販売	389	392	▲ 0.8%	
	E サービス	1,040	1,052	▲ 1.1%	
	H,I, 技能工、採掘、 J,K 製造、建築	3,471	3,416	1.6%	
	上記以外の職業	138	157	▲ 12.1%	
規模別	29 人以下	2,196	2,144	2.4%	
	30 ～ 99 人	1,997	1,990	0.4%	
	100 ～ 299 人	1,022	1,006	1.6%	
	300 ～ 499 人	237	190	24.7%	
	500 ～ 999 人	388	373	4.0%	
	1,000 人以上	377	374	0.8%	

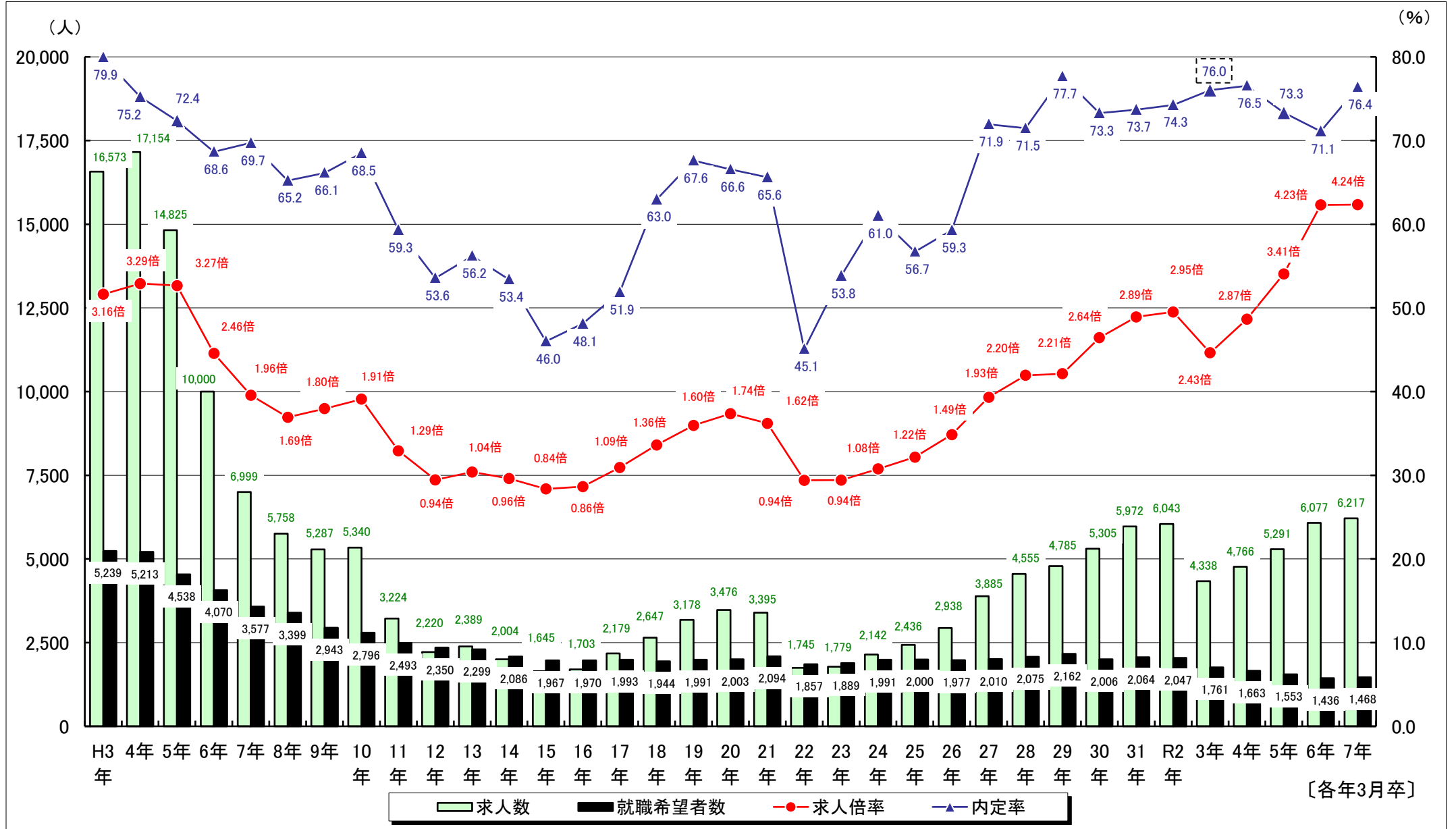
石川労働局職業安定部職業安定課

※ 「5.就職者の県内就職率」とは、就職者数のうち県内に就職した者の比率(「3(1)」÷「3」)である。

# 新規高等学校卒業予定者の求人・求職・就職内定状況の推移

各年9月末日現在

石川労働局職業安定部職業安定課



注 令和3年3月卒の就職希望者数及び内定率については、令和2年10月末現在における状況である。(令和3年3月の点線部)