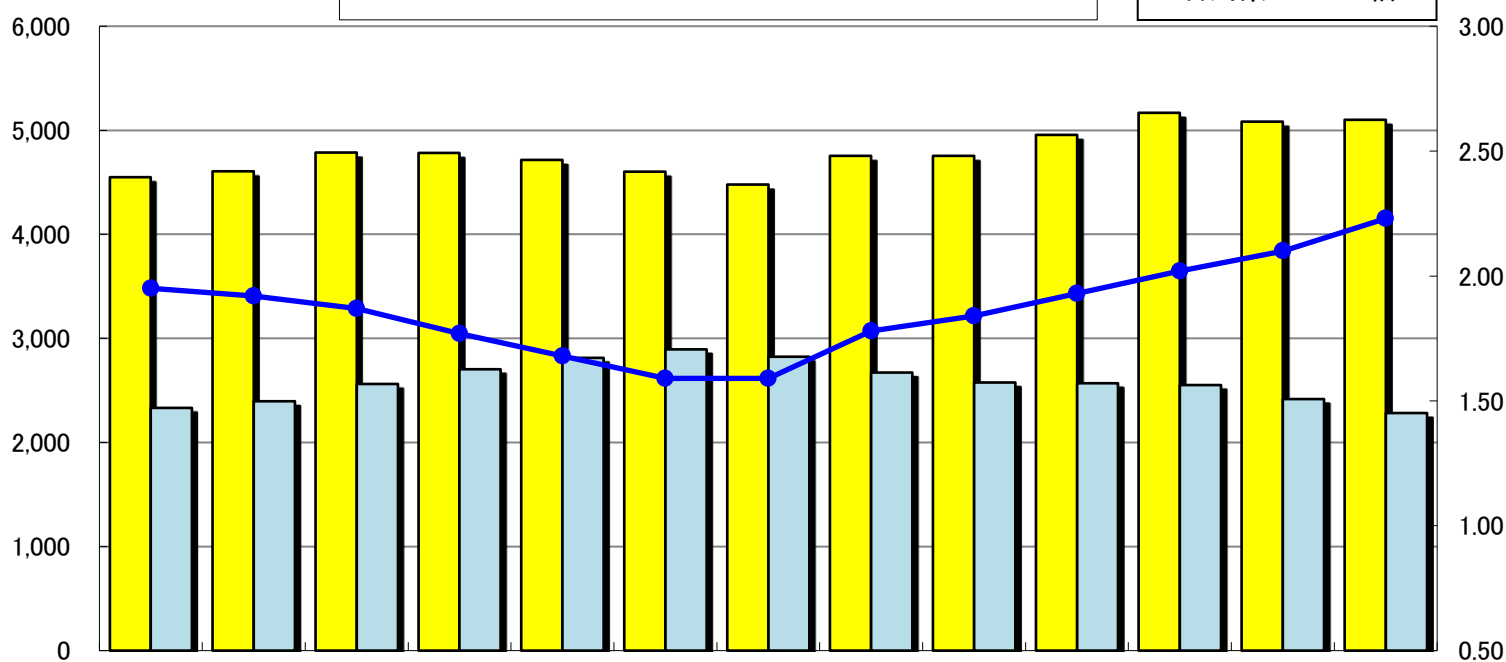




12月の労働市場の動き

有効求人倍率
全国 1.25倍
石川県 1.61倍



| 区分 | 5年 12月 | 6年 1月 | 2月 | 3月 | 4月 | 5月 | 6月 | 7月 | 8月 | 9月 | 10月 | 11月 | 12月 |
|--------|-----------|----------|-------|-------|-------|-------|-------|-------|-------|-------|-------|-------|-------|
| 有効求人数 | 4,548 | 4,606 | 4,787 | 4,783 | 4,717 | 4,602 | 4,480 | 4,756 | 4,754 | 4,955 | 5,169 | 5,084 | 5,102 |
| 有効求職者数 | 2,331 | 2,396 | 2,564 | 2,702 | 2,814 | 2,894 | 2,823 | 2,672 | 2,578 | 2,571 | 2,553 | 2,416 | 2,284 |
| 有効求人倍率 | 1.95 | 1.92 | 1.87 | 1.77 | 1.68 | 1.59 | 1.59 | 1.78 | 1.84 | 1.93 | 2.02 | 2.10 | 2.23 |

求人の状況

新規求人(パート含む)は 1,786人(うち常用 1,645人)で 対前年同月比 6%減(常用同 3.8%減)、有効求人は 5,102人(うち常用 4,783人)で 同 12.2%増(常用同 16.3%増)となっている。

求職の状況

新規求職者(パート含む)は 486人(うち常用 466人)で 対前年同月比 6.6%増(常用同 7.1%増)、有効求職者は 2,284人(うち常用 2,257人)で 同 2%減(常用同 1.8%減)となっている。

就職件数

就職件数(パート含む)は 128人(うち常用 111人)で 対前年同月比 14.7%減(常用同 7.5%減)であった。このうち雇用保険受給者は 37人で対前年同月比 0%増となった。

月間有効求人倍率

有効求人倍率(パート含む)は 2.23倍(常用 2.12倍)で 対前年同月比 0.28ポイント上昇(常用 0.33ポイント上昇)となった。

令和7年4月1日から高齢雇用継続給付の支給率を変更します

「雇用保険法等の一部を改正する法律」(令和2年法律第14号)の施行により、令和7年4月1日から高齢雇用継続給付の支給率が変わります。

60歳に達した日(その日時点で被保険者であった期間が5年以上ない方はその期間が5年を満たすこととなった日)が、

○令和7年4月1日以降の方

各月に支払われた賃金の10%(変更後の支給率)を限度として支給されます。

○令和7年3月31日以前の方

各月に支払われた賃金の15%(従来の支給率)を限度として支給されます。

詳しくは下記リーフレットをご覧ください



12月の一般職業紹介状況(パートを含む全数)

| 区分 | 当 月 | 前 月 | | 前年同月 | 前年同月比 %、ポイント | | |
|-------------|----------|-------|-------|-------|-----------------|-------|--------|
| | | 男 | 女 | | | | |
| 求 職 | 新規求職申込件数 | 486 | 232 | 254 | 443 | 456 | 6.6 |
| | うち常用 | 466 | 218 | 248 | 440 | 435 | 7.1 |
| | うち保険受給者 | 109 | 43 | 66 | 111 | 107 | 1.9 |
| | うちパート | 185 | 61 | 124 | 161 | 134 | 38.1 |
| | 月間有効求職者数 | 2,284 | 1,030 | 1,254 | 2,416 | 2,331 | ▲ 2.0 |
| | うち常用 | 2,257 | 1,013 | 1,244 | 2,408 | 2,298 | ▲ 1.8 |
| | うち保険受給者 | 861 | 352 | 509 | 932 | 920 | ▲ 6.4 |
| | うちパート | 908 | 289 | 619 | 960 | 851 | 6.7 |
| 紹 介 | 紹介件数 | 395 | 187 | 208 | 483 | 460 | ▲ 14.1 |
| | うち保険受給者 | 90 | 32 | 58 | 122 | 131 | ▲ 31.3 |
| | うちパート | 158 | 59 | 99 | 163 | 157 | 0.6 |
| 就 職 | 就職件数 | 128 | 68 | 60 | 178 | 150 | ▲ 14.7 |
| | うち常用 | 111 | 64 | 47 | 160 | 120 | ▲ 7.5 |
| | うち保険受給者 | 37 | 19 | 18 | 56 | 37 | 0.0 |
| | うちパート | 55 | 22 | 33 | 76 | 80 | ▲ 31.3 |
| 求 人 | 新規求人数 | 1,786 | * | * | 1,555 | 1,901 | ▲ 6.0 |
| | うち常用 | 1,645 | * | * | 1,450 | 1,710 | ▲ 3.8 |
| | うちパート | 966 | * | * | 877 | 1,105 | ▲ 12.6 |
| | 月間有効求人数 | 5,102 | * | * | 5,084 | 4,548 | 12.2 |
| | うち常用 | 4,783 | * | * | 4,820 | 4,113 | 16.3 |
| | うちパート | 2,847 | * | * | 2,826 | 2,585 | 10.1 |
| 充 足 | 充足数 | 154 | * | * | 165 | 170 | ▲ 9.4 |
| | うち常用 | 139 | * | * | 149 | 140 | ▲ 0.7 |
| | うちパート | 89 | * | * | 91 | 104 | ▲ 14.4 |
| 諸 比 率 | 就職率 | 26.3 | * | * | 40.2 | 32.9 | ▲ 6.6 |
| | うち常用 | 23.8 | * | * | 36.4 | 27.6 | ▲ 3.8 |
| | 新規求人倍率 | 3.67 | * | * | 3.51 | 4.17 | ▲ 0.50 |
| | うち常用 | 3.53 | * | * | 3.30 | 3.93 | ▲ 0.40 |
| | 有効求人倍率 | 2.23 | * | * | 2.10 | 1.95 | 0.28 |
| うち常用 | 2.12 | * | * | 2.00 | 1.79 | 0.33 | |

注:男女計は当月計と一致しない。

職業別有効求人倍率(常用)

| 区 分 | 有効求人 (人) | 有効求職 (人) | 有効求人 倍率(倍) | 区 分 | 有効求人 (人) | 有効求職 (人) | 有効求人 倍率(倍) |
|-------|-------------|-------------|---------------|-------------------------|-------------|-------------|---------------|
| 合 計 | 4,783 | 2,257 | 2.12 | 保 安 | 15 | 20 | 0.75 |
| 専門・技術 | 596 | 306 | 1.95 | 農林漁業 | 6 | 11 | 0.55 |
| 管 理 | 17 | 3 | 5.67 | 運輸・通信 | 205 | 70 | 2.93 |
| 事 務 | 475 | 612 | 0.78 | 技能・製造 | 1,028 | 623 | 1.65 |
| 販 売 | 1,804 | 154 | 11.71 | 分類不能 | 0 | 243 | 0.00 |
| サービス | 637 | 215 | 2.96 | (注) 常用的パートを含み、臨時・季節を除く。 | | | |

雇用保険適用・給付状況

| 区 分 | 当 月 | 前 月 | | 前年同月 | 前年同月比 %P | | |
|------------------|----------|--------|--------|--------|-------------|--------|--------|
| | | 男 | 女 | | | | |
| 新規適用事業所数 | 6 | * | * | 5 | 5 | 20.0 | |
| 廃止・脱退事業所数 | 2 | * | * | 3 | 5 | ▲ 60.0 | |
| 月末現在適用事業所数 | 2,810 | * | * | 2,811 | 2,801 | 0.3 | |
| 被保険者資格取得者数 | 578 | 223 | 355 | 781 | 491 | 17.7 | |
| 被保険者資格喪失者数 | 880 | 343 | 537 | 669 | 635 | 38.6 | |
| 離職票交付枚数 | 434 | * | * | 490 | 418 | 3.8 | |
| 月末現在被保険者数 | 58,525 | 32,408 | 26,117 | 58,854 | 58,175 | 0.6 | |
| 基 本 手 当 | 受給資格決定件数 | 91 | 35 | 56 | 113 | 114 | ▲ 20.2 |
| | 初回受給者数 | 118 | 47 | 71 | 124 | 107 | 10.3 |
| | 受給者実人員 | 547 | 229 | 318 | 561 | 536 | 2.1 |
| | 支給金額 | 63,038 | 29,234 | 33,804 | 67,049 | 61,738 | 2.1 |