

ハローワーク七尾

業務月報

令和6年12月分
(令和7年1月31日発行)

各種お問い合わせ、人材の募集は、
七尾公共職業安定所

〒926-8609 七尾市小島町西部2

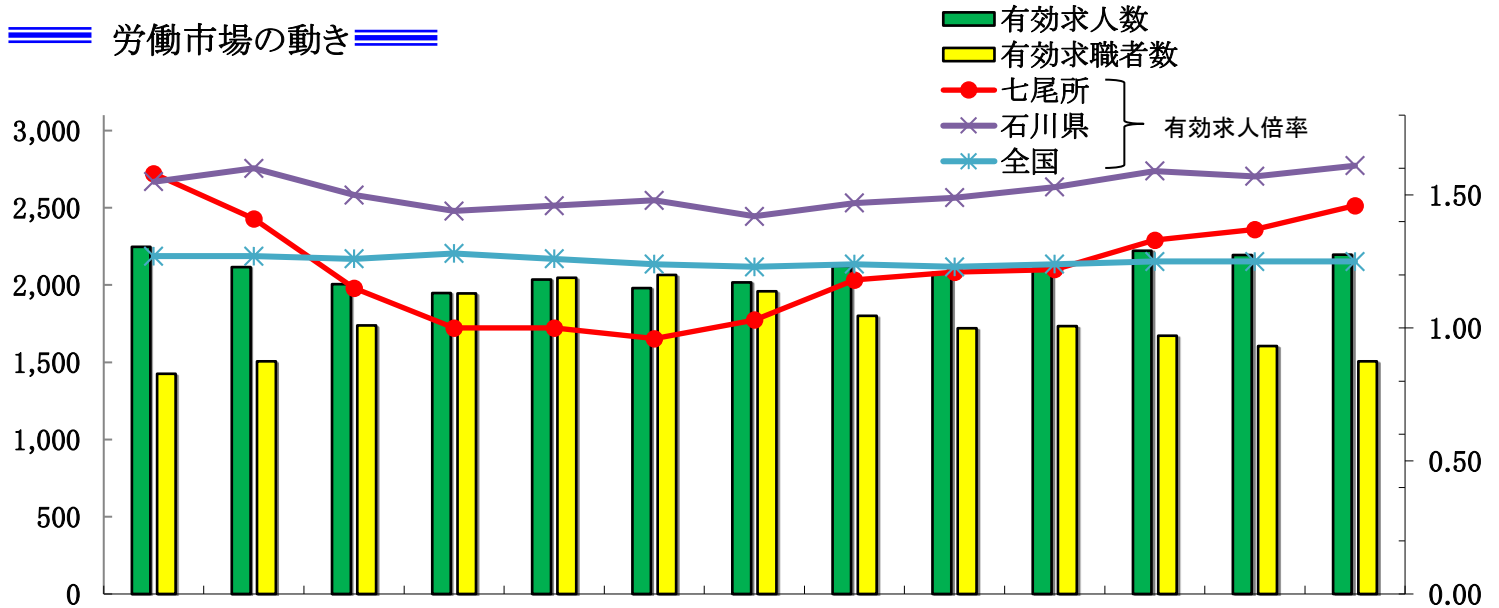
TEL:0767-52-3255

羽咋出張所

〒925-8609 羽咋市南中央町キ105-6

TEL:0767-22-1241

労働市場の動き



区分	令和5年 12月	令和6年 1月	2月	3月	4月	5月	6月	7月	8月	9月	10月	11月	12月
有効求人人数	2,248	2,116	2,006	1,949	2,036	1,980	2,018	2,122	2,079	2,108	2,222	2,194	2,196
有効求職者数	1,426	1,506	1,738	1,946	2,046	2,065	1,959	1,801	1,720	1,733	1,672	1,605	1,506
有効求人倍率													
七尾所	1.58	1.41	1.15	1.00	1.00	0.96	1.03	1.18	1.21	1.22	1.33	1.37	1.46
石川県	1.55	1.60	1.50	1.44	1.46	1.48	1.42	1.47	1.49	1.53	1.59	1.57	1.61
全国	1.27	1.27	1.26	1.28	1.26	1.24	1.23	1.24	1.23	1.24	1.25	1.25	1.25

※ 石川県及び全国は季節調整値(令和6年1月公表時に、令和5年12月以前の数値は新季節指数により改定)

※ 有効求職者数には「オンライン登録者」を含む。

求人の状況

新規求人(パート含む)は 716人(うち常用 688人)で 対前年同月比 12.1%増(常用同 26%増)、
有効求人は 2,196人(うち常用 2,092人)で 同 2.3%減(常用同 0.1%減)となった。

求職の状況

新規求職者(パート含む)は 242人(うち常用 223人)で 対前年同月比 16%減(常用同 12.2%減)、
有効求職者は 1,506人(うち常用 1,484人)で 同 5.6%増(常用同 6.9%増)となった。

就職件数

就職件数(パート含む)は 104件(うち常用 92件)で 対前年同月比 17.5%減(常用同 17.9%減)となった。
このうち雇用保険受給者は 26件で対前年同月比 23.8%増となった。

月間有効求人倍率

有効求人倍率(パート含む)は 1.46倍(常用 1.41倍)で
対前年同月比 0.12ポイント低下(常用 0.1ポイント低下)となった。

～七尾市内の事業所の皆様へ～

★七尾市が「七尾市雇用確保支援補助金」を新設しました★

◎ 国の助成制度「雇用調整助成金(能登半島地震豪雨・半島過疎臨時特例)」、
「産業雇用安定助成金(災害特例人材確保支援コース)」を活用した事業所に
七尾市が補助金上乘せによる支援を行います。



★詳しくは、「七尾市産業部産業振興課」までお問い合わせください★

◆七尾市産業振興課 ◎Tel0767-53-8565 ◎mail:sangyou-s@city.nanao.lg.jp ◆

※制度の説明は、2月上旬に「七尾市HP」の「企業向け支援・保証など」のページにも掲載予定です。
右の二次元コードから、アクセスできますのでご活用ください。

一般職業紹介状況(パートを含む全数)

区 分		12月		前 月	前年同月	前年同月比 %、ポイント	
		七尾	羽咋				
求 職	新規求職申込件数	242	129	113	263	288	▲ 16.0
	うち常用	223	123	100	261	254	▲ 12.2
	うち保険受給者	57	23	34	68	41	39.0
	うちパート	77	43	34	107	94	▲ 18.1
	月間有効求職者数	1,506	810	696	1,605	1,426	5.6
	うち常用	1,484	803	681	1,602	1,388	6.9
	うち保険受給者	550	297	253	574	326	68.7
うちパート	648	361	287	704	539	20.2	
紹 介	紹介件数	155	91	64	208	200	▲ 22.5
	うち常用	142	82	60	196	179	▲ 20.7
	うち保険受給者	41	29	12	39	36	13.9
	うちパート	45	33	12	93	80	▲ 43.8
就 職	就職件数	104	57	47	112	126	▲ 17.5
	うち常用	92	50	42	106	112	▲ 17.9
	うち保険受給者	26	16	10	31	21	23.8
	うちパート	47	28	19	49	65	▲ 27.7
求 人	新規求人数	716	315	401	713	639	12.1
	うち常用	688	297	391	683	546	26.0
	うちパート	241	118	123	270	238	1.3
	月間有効求人数	2,196	1,034	1,162	2,194	2,248	▲ 2.3
	うち常用	2,092	982	1,110	2,083	2,094	▲ 0.1
うちパート	750	392	358	771	887	▲ 15.4	
諸 比 率	就職率 (%)	43.0	44.2	41.6	42.6	43.8	▲ 0.8
	うち常用 [%]	41.3	40.7	42.0	40.6	44.1	▲ 2.8
	新規求人倍率	2.96	2.44	3.55	2.71	2.22	0.74
	うち常用	3.09	2.41	3.91	2.62	2.15	0.94
	有効求人倍率	1.46	1.28	1.67	1.37	1.58	▲ 0.12
うち常用	1.41	1.22	1.63	1.30	1.51	▲ 0.10	

※ 新規求職申込件数及び月間有効求職者数には「オンライン登録者」を含み、就職件数には「オンライン自主応募」の件数を含む。

職業別有効求人倍率(常用)

(注) 常用的パートを含み、臨時・季節を除く。

区 分	有効求人 (人)	有効求職 (人)	有効求人 倍率(倍)	区 分	有効求人 (人)	有効求職 (人)	有効求人 倍率(倍)
合 計	2,092	1,484	1.41	農林漁業	26	16	1.63
管理・専門	284	124	2.29	生産工程	399	194	2.06
事 務	160	246	0.65	輸送・機械運転	174	66	2.64
販 売	253	87	2.91	建設関係	169	26	6.50
サービス	422	166	2.54	運搬・清掃等	129	315	0.41
保 安	76	12	6.33	分類不能	0	232	—

※ 令和3年9月以降の数値については、有効求職に「オンライン登録者」を含む。

雇用保険適用・給付状況

区 分		12月		前 月	前年同月	前年同月比 %	
		七尾	羽咋				
新規適用事業所数		4	4	0	4	3	33.3
廃止事業所数		4	1	3	4	2	100.0
月末現在適用事業所数		2,108	1,238	870	2,107	2,098	0.5
被保険者資格取得者数		216	130	86	221	226	▲ 4.4
被保険者資格喪失者数		251	129	122	211	282	▲ 11.0
離職票交付枚数		181	85	96	151	210	▲ 13.8
月末現在被保険者数		28,269	16,890	11,379	28,285	29,131	▲ 3.0
基 本 手 当	受給資格決定件数	68	32	36	85	61	11.5
	初回受給者数	78	41	37	54	57	36.8
	受給者実人員	482	286	196	497	351	37.3
	支給金額 (千円)	57,818	34,059	23,759	60,529	39,779	45.3

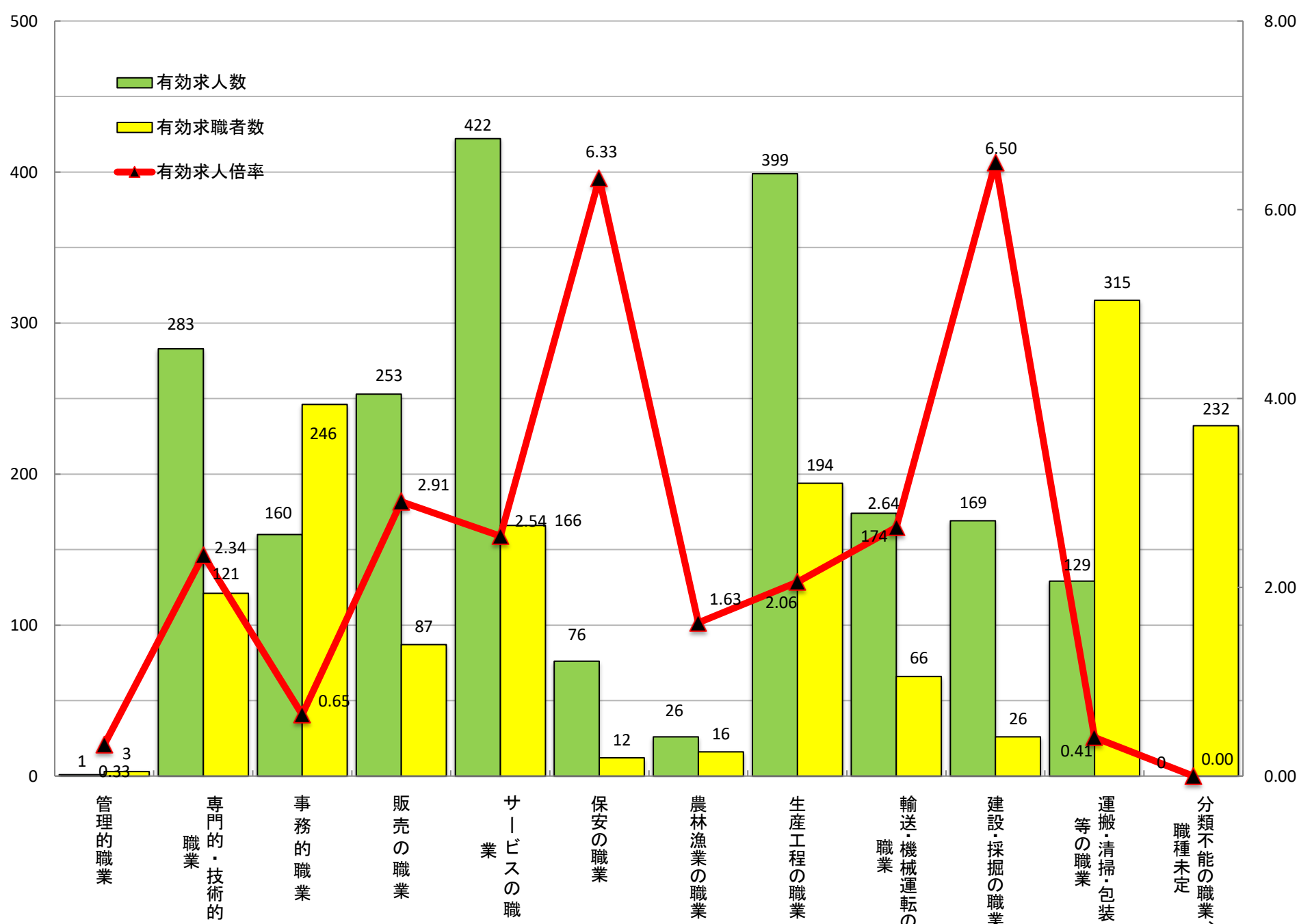
職業別 有効求人・求職バランスシート（常用計）

【 令和6年12月内容 】

七尾公共職業安定所合計(七尾所と羽咋出張所の計)

職業	有効求人数			有効求職者数			有効求人倍率
	一般	パート	合計	一般	パート	合計	
職業計	1,418	674	2,092	838	646	1,484	1.41
管理的職業	1	0	1	3	0	3	0.33
専門的・技術的職業	208	75	283	89	32	121	2.34
事務的職業	119	41	160	142	104	246	0.65
販売の職業	115	138	253	46	41	87	2.91
サービスの職業	201	221	422	90	76	166	2.54
保安の職業	48	28	76	5	7	12	6.33
農林漁業の職業	19	7	26	10	6	16	1.63
生産工程の職業	331	68	399	148	46	194	2.06
輸送・機械運転の職業	142	32	174	51	15	66	2.64
建設・採掘の職業	166	3	169	22	4	26	6.50
運搬・清掃・包装等の職業	68	61	129	112	203	315	0.41
分類不能の職業、職種未定	0	0	0	120	112	232	-

(臨時・季節は含まず)



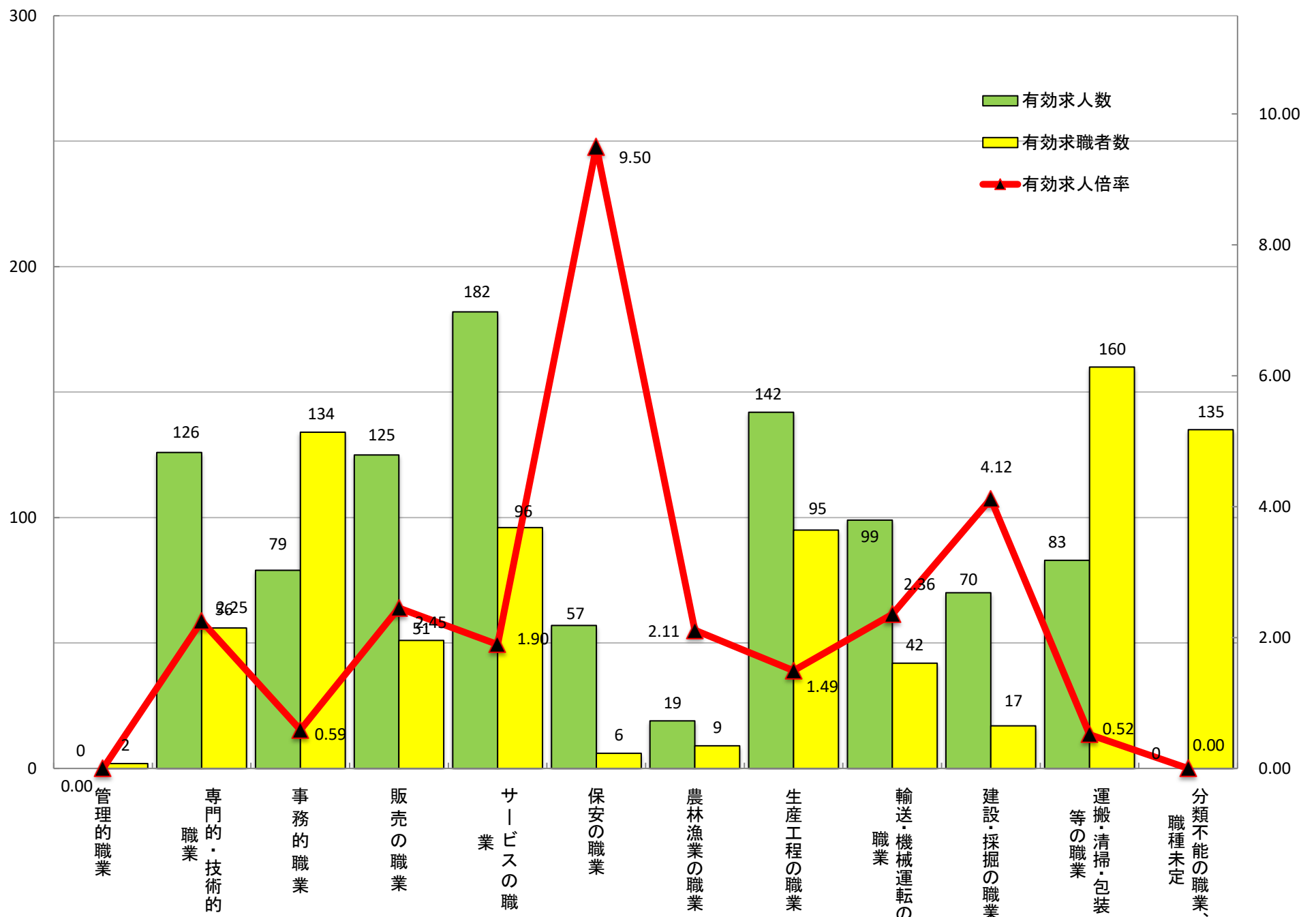
職業別 有効求人・求職バランスシート（常用計）

【 令和6年12月内容 】

七尾公共職業安定所

職 業	有 効 求 人 数			有 効 求 職 者 数			有 効 求 人 倍 率
	一 般	パ ー ト	合 計	一 般	パ ー ト	合 計	
職 業 計	628	354	982	443	360	803	1.22
管理的職業	0	0	0	2	0	2	0.00
専門的・技術的職業	93	33	126	41	15	56	2.25
事務的職業	57	22	79	72	62	134	0.59
販売の職業	47	78	125	29	22	51	2.45
サービスの職業	75	107	182	51	45	96	1.90
保安の職業	29	28	57	2	4	6	9.50
農林漁業の職業	14	5	19	5	4	9	2.11
生産工程の職業	124	18	142	69	26	95	1.49
輸送・機械運転の職業	76	23	99	33	9	42	2.36
建設・採掘の職業	70	0	70	15	2	17	4.12
運搬・清掃・包装等の職業	43	40	83	57	103	160	0.52
分類不能の職業、職種未定	0	0	0	67	68	135	-

(臨時・季節は含まず)



職業別 有効求人・求職バランスシート（常用計）

【令和6年12月内容】

羽咋出張所

職業	有効求人数			有効求職者数			有効求人倍率
	一般	パート	合計	一般	パート	合計	
職業計	790	320	1,110	395	286	681	1.63
管理的職業	1	0	1	1	0	1	1.00
専門的・技術的職業	115	42	157	48	17	65	2.42
事務的職業	62	19	81	70	42	112	0.72
販売の職業	68	60	128	17	19	36	3.56
サービスの職業	126	114	240	39	31	70	3.43
保安の職業	19	0	19	3	3	6	3.17
農林漁業の職業	5	2	7	5	2	7	1.00
生産工程の職業	207	50	257	79	20	99	2.60
輸送・機械運転の職業	66	9	75	18	6	24	3.13
建設・採掘の職業	96	3	99	7	2	9	11.00
運搬・清掃・包装等の職業	25	21	46	55	100	155	0.30
分類不能の職業、職種未定	0	0	0	53	44	97	-

(臨時・季節は含まず)

