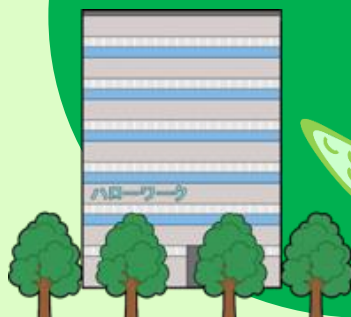


障がい、難病等のある方への

# ハローワークご利用ガイド

就職を希望する  
みなさまを応援  
します！



石川労働局広報キャラクター  
「こうぼう」

ハローワーク

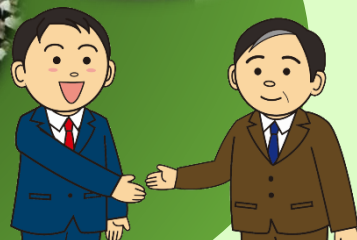
お仕事の相談



支援者、企業との連携



事業所見学・ミニ面接会



障害者就職面接会





# — 目次 —

## I 就職にむけて

- 障がい等により就職活動や就職にあたり配慮が必要な方へ…………… 1
- 障がい等の開示・非開示について…………… 2
- 職業準備性ピラミッド…………… 3

## II ハローワークの利用について

- ハローワークへの登録 …………… 4
- ハローワーク金沢の利用方法 …………… 4
- ハローワークの求人を見る方法 …………… 5
- ハローワークインターネットサービスを利用する方法 …………… 6
- ハローワークの求人の種類 …………… 8

## III 応募について

- 履歴書の記入例（障がいを開示する場合）…………… 9
- 面接のときによく聞かれる質問例…………… 11

## IV ハローワークの支援メニューについて

- 障がいのある方への支援メニュー…………… 12
- 精神障がい者、発達障がい者等の方へ…………… 13

## V 支援機関について

- 金沢市社会福祉協議会…………… 14  
金沢障害者就業・生活支援センター
- 石川障害者職業センター…………… 16

## VI 職業訓練について

- ハロートレーニング（職業訓練）…………… 18




# 障がい等により就職活動や就職にあたり配慮が必要な方へ

障がい者の就職実現にあたっては、障がいの種類、程度等に応じ、その能力に合った職業に就き、継続して働いていけるようにハローワークでは、障がいに配慮した手厚く、きめ細やかな支援を行います。

## 登録から就職まで

### 障がい者窓口への登録




登録には、障害者手帳または主治医の意見書（診断書）が必要です。ハローワークに来た日にそれらの書類がない場合は、後日提出された際に登録手続きを行います。

また、前回の登録から時間が経過している場合は、体調や就労に対する配慮を確認する必要があるため再度、主治医の意見書の提出が必要となります。


登録すると、障害者専用求人への応募、助成金制度を利用した採用（事業所への支給）、失業給付の受給日数が長くなる（手帳がある人又は特定の疾患に限ります）、などの支援が受けられます。（支援メニューには別途それぞれに要件がありますので窓口でお尋ねください。）

### 就職活動



求人の提案、専門窓口による個別支援、職業訓練のあっせん、関係機関を含めたチーム支援、カウンセラーによる職業相談などを行います。

### 求人への応募



応募する際に、応募先の会社に障がいのことを「開示する・しない」はご本人の意思によります。障がいのことを伝えない（非開示）で応募することも可能です。

ただし、会社に障がいのことで配慮してほしいことがある場合（通院のための休みや体調管理など）は開示して応募することをおすすめします。（裏面参照）

# 障がい等の開示・非開示について

就職活動の時に障がい（病気）等について、「会社に伝えて応募するか？」それとも「伝えないで応募するか」でみんなが悩んでいます。

## 開示・非開示のメリット・デメリットについて

### 開示した場合

メリット

- 就職後の定着率が高い。
- 会社で職場環境や通院のための休みなどの配慮を受けられる。
- 助成金を利用した応募ができる。
- 障がい者専用求人に応募できる。
- 障がい（病気）等を隠すストレスから解放される。
- 障害者就業・生活支援センターなど関係機関の支援を受けられる。

### 開示しない場合

- 会社で障がい（病気）等について知られないですむ。
- 応募できる求人が多くなる。
- 給料に差がつきにくい。



デメリット

- 障がい（病気）等について理解が得られない同僚等がいる場合がある。
- 応募できる求人が少なくなる。
- 給料が低く設定されることがある。

- 就職後の定着率が低い。
- 会社で配慮を受けられない。
- 能力が低い、努力が足りないなど低く評価されてしまうことがある。
- 障がい（病気）等について会社に相談できない。
- 障がい（病気）等、通院・服薬等を隠したり説明するストレスがかかる。

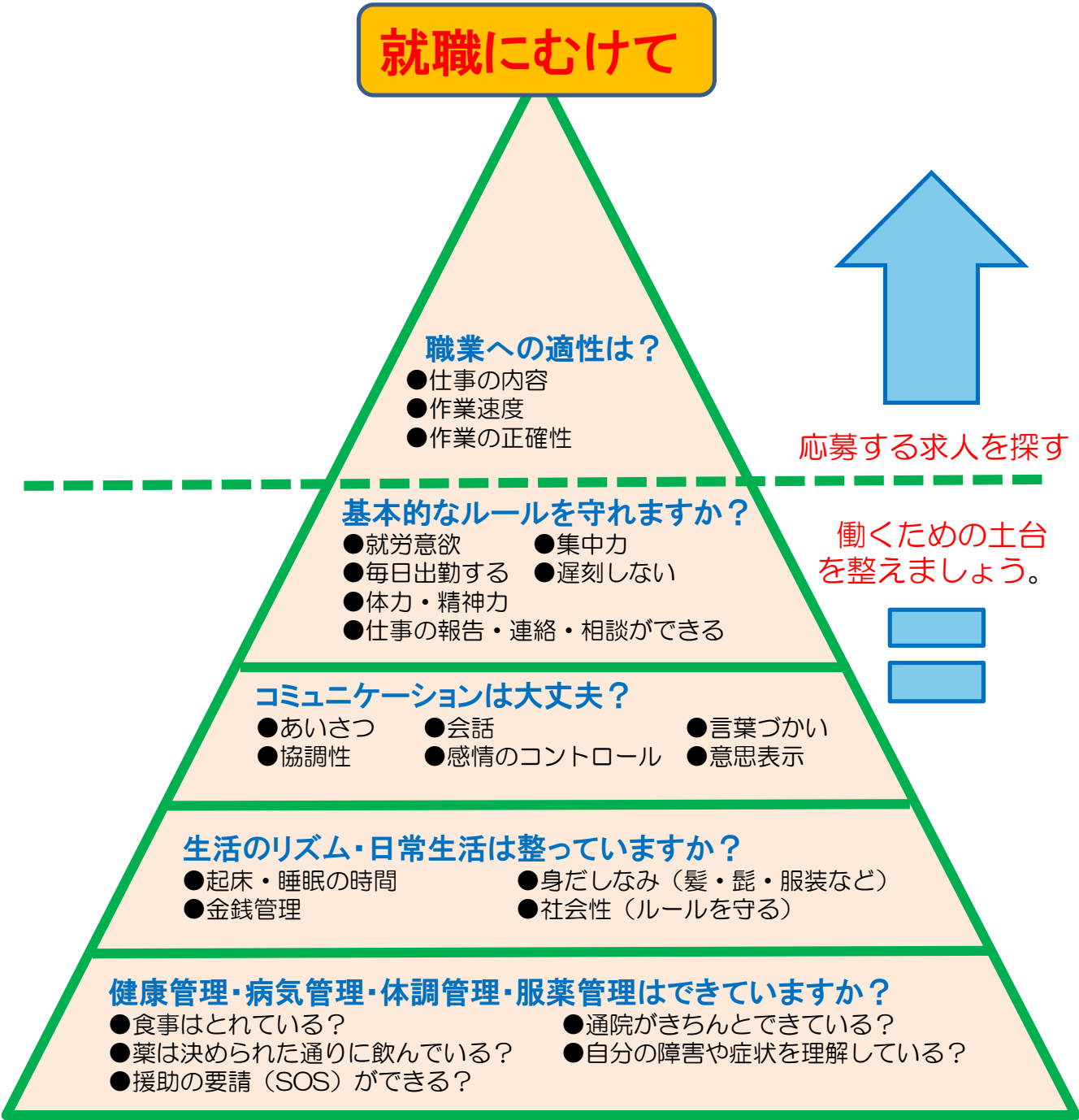
上記は一般的な例になります。それぞれの状況に応じますので窓口でよくご相談ください。

## 就職・・・ その後の声

- ♪ 通院や体調不良のときに休みやすい。丁寧に教えてもらえるし結果を早く求められないので安心して働ける。
- ♪ 所得税・住民税の年末調整のときに障害者控除を受けるので、結局開示しておいてよかった。

# 下から順番にどこまで準備できていますか？

「難しいこと」や「課題」があれば日々の生活の中で改善したり訓練をしたりして、就職に向けた準備をしましょう



職業準備性ピラミッド

(独) 高齢・障害・求職者雇用支援機構資料より

# ハローワークへの登録

ハローワークで**求職申込み**が終わると**ハローワーク受付票**を発行します。

ハローワーク受付票に表示されている**求職番号**で、ご自身の情報(希望条件や前回の相談内容や応募先)が管理されます。

ハローワークに来所する際はお待ちください

(紛失した場合は再発行可能です。また持参し忘れた場合は名前等から調べることができますのでご安心ください)

# ハローワーク金沢の利用方法

- 1 窓口で、職員と一緒に求人を探したい場合や相談・紹介希望の場合は、「**専門援助③番窓口**」へお越しください。順番にご案内します。

その際、気になる求人があれば見学の申し入れや「現在も応募可能か」などの問い合わせをハローワークから行うことができます。

応募する場合には面接日の調整等を行い紹介状を交付します。

- 2 ハローワーク内のパソコンで求人を検索したい場合は、受付横にある「**来所者端末利用者カード**」をお取りください。記載されている番号の検索パソコンで自由に検索して、印刷して持ち帰ることも可能です。その後、窓口で相談をご希望の場合は「**専門援助③番窓口**」へお越しください。

# ハローワークの求人を見る方法

## ハローワーク金沢の障害者対象求人票一覧

- 月ごとに受付けた求人を掲載
- ハローワーク金沢の専門援助③番窓口前にあります

## ハローワーク金沢の一般求人情報誌

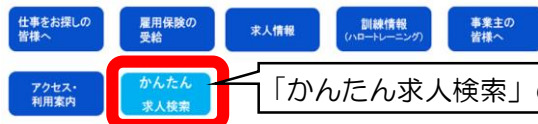
### 「ハローワークウィークリー」

- 毎週水曜日に発行。1週間に受け付けた求人を掲載  
(年末年始や祝日は発行日が変わります)
- 設置場所
  - ・ハローワーク金沢の玄関風除室内。
  - ・金沢市役所商工労働課（5階）、同じく市民課（1階）
  - ・木曜日からは金沢市内各市民センター
  - ・ハローワーク金沢のHPからも閲覧可能

## 「かんたん求人検索」で簡単に求人が検索できます

石川労働局ホームページ内「ハローワーク金沢からのお知らせ」において「かんたん求人検索」ボタンを設置しました。スマホやパソコンで求人検索する際の便利な機能です。

### ハローワーク金沢からのお知らせ



「かんたん求人検索」のバナーをクリックしてください。

かんたん  
求人検索

ハローワーク金沢  
からのお知らせ

↓こちらから↓



↓こちらから↓



## ハローワークインターネットサービス

- インターネットで全国のハローワーク求人が検索できます。  
上記の情報誌に掲載される求人も見れます。



アドレス <https://www.hellowork.go.jp>

ハローワークインターネットサービス

検索

気になる求人があったら、求人番号をメモしてハローワーク窓口まで！

# ハローワークインターネットサービス を利用する方法

～インターネットで全国のハローワーク求人が見れます～

ネット上にはハローワークの求人を利用した色々なサイトがあります。  
ハローワークインターネットサービス、と検索している下記の画面を表示してください。

ハローワークインターネットサービス

検索



HelloWork Internet Service  
ハローワーク インターネットサービス

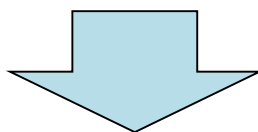
 <b>仕事をお探しの方</b> 仕事をお探しの方へのサービスのご案内 求職者マイページにログイン 求職者マイページをお持ちの方は、ログインして求人情報検索などのメニューをご利用ください。 <b>Q 求人情報検索</b> <マイページをお持ちでない方> 全国のハローワークで受け付けた求人を検索できます。詳しい検索方法	 <b>事業主の方</b> 事業主の方へのサービスのご案内 求人者マイページにログイン 求人者マイページをお持ちの方は、ログインして求人申込みなどのメニューをご利用ください。 事業所登録・求人申込み（仮登録） <マイページをお持ちでない方> こちらから求人者マイページを開設し（アカウント等を登録）、事業所	 ハローワーク求人・求職情報提供サービスをご利用の方  ハローワークなどの所在地情報 求職者マイページ利用者マニュアル（オンライン登録者） [PDF:28681KB] 求職者マイページ利用者マニュアル（利用登録者） [PDF:32292KB]
--	--	--

1 求人情報検索を選択

HelloWork Internet Service  
ハローワーク インターネットサービス

トップ > 求人検索

求人情報検索・一覧

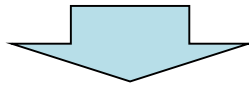


<b>【ハローワークに求職登録している方】</b> 求職番号 <a href="#">事業所名等の公開について</a>	ハローワーク受付票に記載されている求職番号を入力してください。 半角数字5桁・8桁以内 任意	<b>ハローワークで登録した求職番号を入力</b> 入力しなくても利用できるが、入力した方がより多くの情報が表示される。
基本検索条件	求人区分 必須	
	◎一般求人 [ <input type="checkbox"/> フルタイム <input type="checkbox"/> パート ] <input type="radio"/> 新卒・既卒求人 <input type="radio"/> 季節求人 <input type="radio"/> 出稼ぎ求人 <input type="radio"/> 障害のある方のための求人 [ <input type="checkbox"/> フルタイム <input type="checkbox"/> パート ]	



年齢	任意 <input type="text"/> 歳 <input type="checkbox"/> 不問のみ <input type="checkbox"/> 不問をのぞく
就業場所	<small>就業場所を「埼玉県、千葉県、東京都、神奈川県、岐阜県、静岡県、愛知県、三重県、滋賀県、京都府、大阪府、兵庫県、奈良県、和歌山県」に設定した場合、詳細検索条件で沿線を選定して検索することができます。</small> 都道府県 <input type="text"/> 市区町村 <input type="text"/> <input type="button" value="選択"/> <input type="button" value="クリア"/> 任意 都道府県 <input type="text"/> 市区町村 <input type="text"/> <input type="button" value="選択"/> <input type="button" value="クリア"/> 都道府県 <input type="text"/> 市区町村 <input type="text"/> <input type="button" value="選択"/> <input type="button" value="クリア"/>
希望する職種	<small>【職種を選択】又は【職業分類を選択】ボタンを押して、検索する職種を選択してください。職業分類コードを直接入力することもできます。<a href="#">(職業分類コード一覧)</a>。</small> <input type="button" value="職種を選択"/> <input type="button" value="クリア"/> <input type="button" value="職種を選択"/> <input type="button" value="クリア"/> <input type="button" value="職種を選択"/> <input type="button" value="クリア"/> 任意 <input type="text"/> <input type="text"/> <input type="button" value="職業分類コード入力"/>

入力任意。必要な条件を入力していく



フリーワード	<small>職種名、仕事の内容、必要な経験等、必要な免許・資格、事業内容等を入力してください。空白で区切ることで複数キーワードを選定できます。  「OR検索」を選択した場合、入力したキーワードのいずれかを含む求人を検索します。  「AND検索」を選択した場合、入力したキーワード全てを含む求人を検索します。  「NOT検索」を利用した場合、入力したキーワードを含まない求人を検索します。</small> <input type="radio"/> OR検索 <input type="radio"/> AND検索 任意 全角50文字以内 <input type="text"/> NOT検索 <input type="text"/> のぞく
	<small>詳細検索条件が設定できます。</small> <input type="button" value="詳細検索条件"/>
	<input type="button" value="検索条件をクリア"/> <input type="button" value="検索"/>

休日や学歴など詳細な条件を入力する場合はコチラ（詳細検索条件）

条件を入力して検索する場合はココ（検索）を押す

気になる求人があれば、求人番号をメモして窓口まで。応募状況などの情報を聞くことができます。応募や見学、質問があればハローワークから企業へ連絡をして確認します。その後、応募する場合は紹介状をお渡しします。

# ハローワークの求人の種類

求人の種類	勤務時間	月の給料の目安 (勤務時間により 変化します)	採用の難易度
<b>一般求人から探す</b> (障がい者以外の応募もある)	求人票次第	フルタイムは求人票次第  パートの場合 月7万円～ 10万円程度が多い	△  障がい者以外の人との競争になる。 また障がい者採用の意識が低い会社がある
<b>障がい者専用求人を探す</b> (障がい者専用の求人)	求人票次第 1日5時間前後で週5日程度が多い	フルタイム求人もあるが、月7万円～10万円程度のパート求人が多い。	○  障がい者を採用しようとして求人を出しているため一定理解がある。ただし求人が少ないため障がい者同士で競合することがある。
<b>福祉的就労で探す</b> (A型事業所。障がい者の人たち専用の作業所)	1日4時間 週5日程度	月6万円～ 7万円程度	◎  比較的採用されやすい。福祉サービスのため自治体にも申請が必要。申請が通ると福祉サービス受給者証が交付される。初めて利用する場合などは交付まで3ヶ月前後かかる。

障がい者専用求人の中には、法定雇用率の達成を目指すために「身体障害者手帳、療育手帳、精神保健福祉手帳のいずれか」を所持している方を対象としている求人もありますのでご了承ください。

# 履歴書の記入例 (障がいを開示する場合)

履歴書

令和〇年 〇月 〇日現在

写真をはる位置

写真をはる必要がある場合

1. 縦横
2. 本人単身胸から上
3. 裏面のりづけ

ふりがな <small>てんしよく かなえ</small> 氏名  <b>天職 かなえ</b>		
平成 〇〇 年 〇〇月 〇〇日生 (満〇〇歳)	※性別 女	
ふりがな <small>いしかわけんかなざわしなるわ</small> 現住所 〒 920-8609 石川県金沢市鳴和1-18-42 〇〇アパート〇号室	電話 076-253-3033	
ふりがな 連絡先 〒 (現住所以外に連絡を希望する場合のみ記入) Eメールアドレス：abcde1234@fgh.ne.jp	電話 090-1234-××××	

年	月	学歴・職歴 (各別にまとめて書く)
学 歴		
平成〇〇	4	石川県立〇〇高等学校普通科 入学
平成〇〇	3	石川県立〇〇高等学校普通科 卒業
職 歴		
平成〇〇	4	株式会社〇〇 入社
		(事業内容：パンの製造業)
		パン工場では材料を計測し投入する作業や機械操作を担当
平成〇〇	〇	株式会社〇〇 一身上の都合により退社
平成〇〇	〇	株式会社△△△△ 入社
		(事業内容：物流業)
		倉庫内で伝票に基づいた出荷作業と在庫管理を担当
平成〇〇	〇	株式会社△△△△ 一身上の都合により退社

※「性別」欄：記載は任意です。未記載とすることも可能です。

年	月	学 歴・職 歴（各別にまとめて書く）
		<b>訓練歴</b>
令和〇〇	〇	就労移行支援事業所〇〇〇 利用開始
		就労を希望する障害者に対して、就労に必要な知識や能力を身につけるために訓練や職場体験などを行う訓練施設
令和〇〇	〇	就労移行支援事業所〇〇〇 就職のため利用終了
		職業訓練や就労移行支援などを受講（利用）した経験がある場合は「訓練歴」と項目を追加し、ここに記入
		<b>免許・資格</b>
平成〇〇	〇	普通自動車第一種運転免許 取得
		パソコン（ワード、エクセル）を実務で使いこなせます。
		現在、〇〇資格の取得に向けて勉強中です。

志望の動機、特技、好きな学科、アピールポイントなど

前職では、お客様からの発注書に基づいて商品を出荷し、それに伴う在庫管理をおこなっていました。その経験から細かい作業を手順どおりに行いミスが発生させない大切さと集中力を学びました。ただし、パート社員で週29時間での勤務だったため、もう少し長い時間働きたいと考えていた際に、貴社からの求人募集が出ていることを知り、これまでの経験を活かして、是非貴社のお役に立ちたく応募しました。

本人希望記入欄（特に給料・職種・勤務時間・勤務地・その他についての希望などがあれば記入）

（体調について）  
精神保健福祉手帳2級を所持しています。現在、月1回心療内科を受診中ですが医師からは就労に特に問題なしと言われており体調も安定しています。十分な睡眠と食事を取るよう心がけ予防に努めていますが、体調管理のために月に1回（水曜日）の病院受診のための休みをお願いします。

発達障がいの場合、「自分の気持ちを伝えることが苦手」、「タイミングよく質問することが苦手」、「仕事の優先順位をつけることが苦手」などの特性があげられます。その際に併せてその対策方法を記載すると効果的です。「指導者（キーパーソン）がいると助かります」、「あいまいな表現を避けた具体的指示をお願いします」、「定期的に質問時間を設けてもらえると安心します」など。

身体障がいや知的障がいの場合も同様に自身の得意・不得意などを記載しましょう。障がいの特性や配慮してほしいこと、対処方法などを別紙にまとめて提出する方法もあります。

# 面接のときによく聞かれる質問例

## 1 志望動機を教えてください。

どうしてその会社を受けようと思ったのか？ その会社でどんな風に成長していくのか？ どんな風に会社に貢献できるのか？ を答えましょう



## 2 自己PR(長所)を教えてください。

これまでの経験からPRしましょう。応募する仕事に関係するスキルや知識がない場合は自分の性格などの長所を強みとしてアピールしましょう。

## 3 前職の退職理由について教えてください。

採用してもすぐに辞めてしまわないか？ 他の社員とうまくやっていけるか？ など人事担当者が気になることです。前向きな理由で答えるようにしましょう。

## 4 ご自身の障害について教えてください。

「自分の障がいの特性」や「できること苦手なこと」、「体調や働くときに配慮してほしい事」などについて考えておきましょう。自分のことをどれだけ理解しているか、そしてそれを人に説明できるのかも働くうえで重要なポイントです。

## 5 最近の調子はどうですか？

安定した生活ができているか？ 休まず働けるか？ を確認するための質問です。「月〇回病院を受診していますが、服薬で安定しています」「週〇日のアルバイトに休まず行っています」など具体的なイメージで回答しましょう

## 6 勤務中の体調不良時の対処方法がありますか？

「疲れがたまったら気分が落ち込む」「複数の指示を受けると混乱します」などを伝え、その対処方法「薬を飲んでしばらくすると落ち着く」「1つずつ優先順位をつけて指示を出してもらえるとできます」と伝えると会社側も安心します。

# 障がいがある方への支援メニュー

ハローワークでは、障がいがある方の就職を支援するための支援メニューを準備し、いろいろな関係機関と連携をとって就職をお手伝いします。

利用したい制度があった場合は窓口までお申し出ください。

## 精神・発達障がい者への仕事に関するお悩み相談

職員とのお悩み相談。働くうえでの困り事の整理や対策を一緒に考えます。予約制です。詳細は13ページ「精神障がい者、発達障がい者等の方へ」を参照

## 障害者就業・生活支援センター

仕事から生活面まで支援する専門機関です。1人で就職活動するのではなく担当者を決め、2人3脚で就職を目指します。求人と一緒に探したり、職場見学への同行をしたり、職場体験を案内します。就職後のフォローもします。詳細は14ページ「金沢障害者就業・生活支援センター」を参照。利用したい場合はハローワーク窓口まで

## 障害者職業センター

職業評価を実施します。職業評価とは、専門カウンセラーとの面談や作業検査・心理検査などを用いて、本人の就業上の特性（得意なこと・苦手なこと）の整理や課題を把握し、対処方法を一緒に考えていきます。

職業準備支援を実施します。カリキュラムに基づき最長12週間センターに通います。講習や作業訓練などを行い作業遂行能力やコミュニケーションスキルの向上、生活リズムの安定などを目指します。利用期間は利用者のニーズに柔軟に対応します。

詳細は16ページ「石川障害者職業センター」を参照。ご希望の場合はハローワーク窓口まで

## 職業訓練

入学金や受講料は無料です（テキスト代等で1万5千円～2万円ほどは自己負担）。集団行動を学ぶ、生活リズムを整える、スキルを身につける、などをはかり就職を目指しましょう。詳細は18ページ「ハローワーク（職業訓練）」を参照

## 福祉的就労(A型事業所)

一般就労は難しく福祉的な働き方をしたい方への福祉サービスの1つです。ハローワークで求人に応募する一方で、初めて福祉サービスを利用する場合などは市役所等での手続きもあります

## 就労移行支援事業

就労を希望する障がい者の方に、就労に必要な知識や技術を身につける訓練を行う福祉サービスの1つです。実習などもあります。初めて福祉サービスを利用する場合などは市役所等での手続きもあります

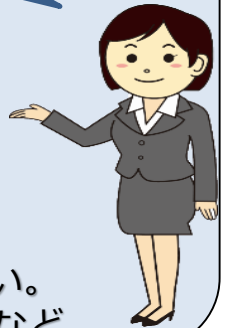
# 精神障がい者、発達障がい者等の方へ

(当てはまると思われる方も相談可能です。)

**精神・発達障害者雇用サポーター(※)があなたの就職活動をサポートします。**  
**就職への悩みや不安な事など、相談しながら就職を目指してみませんか？**

## このような方におすすめです

- 働きたいが何から始めれば良いのかわからない。
  - 何度も面接を受けるが仕事が決まらない。
  - 就職活動に自信がない。
  - 自分にどんな仕事が合っているのかわからない。
  - 就職しても長続きしない。
  - 障害のことを会社にどう伝えたら良いかわからない。
- ・・・など



## 精神・発達障害者雇用サポーター(※)

- 状況、気持ちの整理
- 事業所の見学同行
- 就職後のフォローアップ
- 医療機関、支援機関との連携など

**支援**

## ■ ご利用の流れ

予約

- まずは当所にご連絡ください（電話でOK）。
- 初回相談の日時を決定します。

初回相談

- 現在の状況や困りごとなどの確認をさせていただきます。
- 相談時間は1回50分です。

継続相談

- 必要に応じて相談を継続します。
- 継続相談は予約制です。

就職・フォローアップ

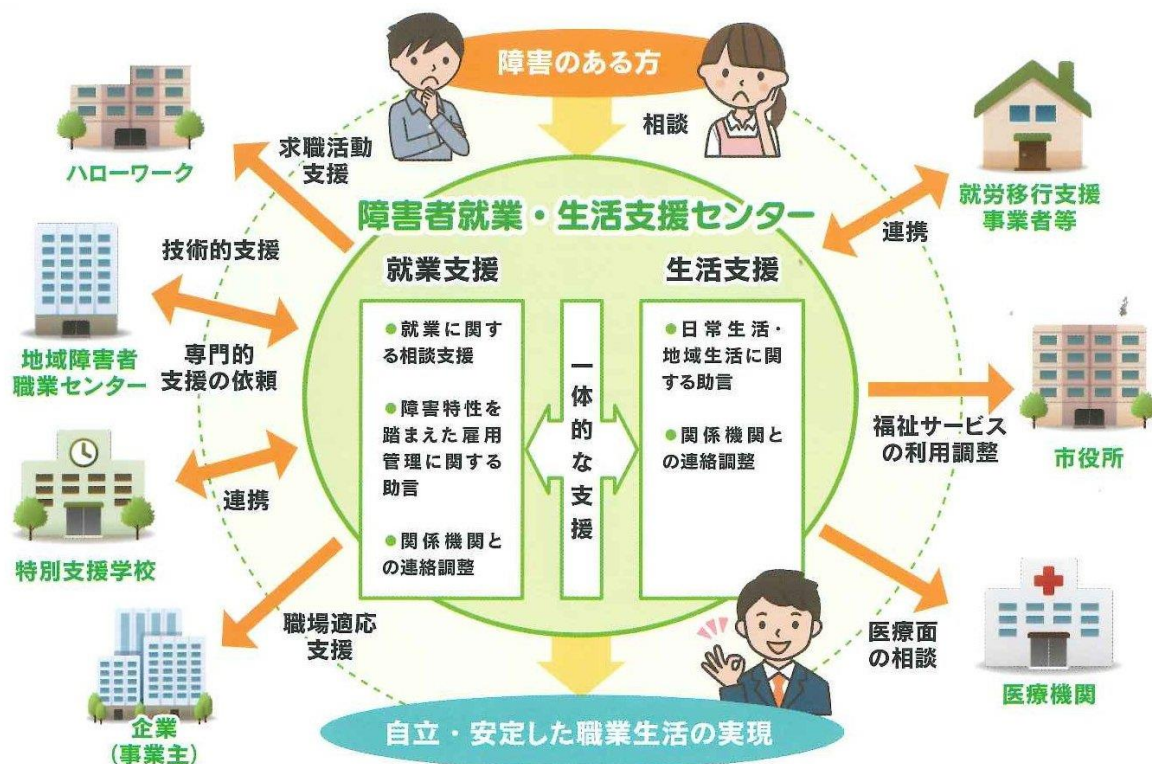
- 就職後も必要に応じて相談などの支援を行います。
- 事業所に対し就労定着のための働きかけを行うこともあります。

【お問い合わせ先】 ハローワーク金沢 専門援助第一部門  
〒920-8609 金沢市鳴和1-18-42  
TEL 076-253-3033 FAX 076-200-6029

白山所、津幡分室  
での出張相談も  
あります（月2回）

# 金沢市社会福祉協議会 金沢障害者就業・生活支援センター

働くことについて、悩みや不安がある人のご相談をお受けしています。  
就職活動や就職後の職場定着、就業に伴う生活面の相談支援を関係機  
関と協力して行っています。利用は無料です。



## ●対象地域

・金沢市・野々市市・白山市・かほく市・津幡町・内灘町在住の方

## ●利用方法

- ・相談は原則として予約制です。電話、ファックス、メールなどでご連絡ください。
- ・利用登録される場合は、障害者手帳または医師の診断書が必要です。

## ●相談日・時間

- ・月曜日から金曜日 9:00~17:30
- ・土、日、祝および年末年始(12/29~1/3)はお休みです

〒920-0864 金沢市高岡町7-25 金沢市松ヶ枝福祉館2階  
電話：076-231-0800 FAX:076-231-0801  
E-mail：k-nakapotu@kana-syakyo.jp



## ●相談支援の流れ（例）

### 相談・利用登録

- ・相談の中で、ご希望や状況を伺います。継続的な相談支援を希望される方は、利用登録を行います。
- ・就労アセスメント（面談・関係機関との情報共有等）を行い、今後の取組について一緒に考えて提案します。

### 就職に向けた準備

- ・一人ひとりにあった必要な準備をしていきます。（履歴書確認・自己紹介シート作成・体調管理等）
- ・必要な方は、他機関（職業以外、就労移行支援等）の利用等を通して準備をします。

### 仕事探し

- ・就職を目指した実習先や就職先をハローワークと相談をして仕事探しをします。
- ・必要に応じて、見学・面接・実習に同行します。（障害特性やサポート体制の説明等を行います）

### 就職・定着支援

- ・就職後も継続して働けるように相談支援を行います。（面談や職場訪問、ジョブコーチ支援、在職者の交流活動の開催等）

## ●こんなことで悩んでいませんか？

Q 働きたいけれどどうしたらいい？

A ご希望や状況を伺い、今後の取組について一緒に考えます。仕事探しでは、ハローワークと協力し、あなたにあった職場を一緒に探します。（仕事の斡旋はしていません）

Q この地域で働きながら暮らしたいのですが…

A 健康のことや余暇のことなど、生活するうえでの悩み全般を、必要に応じて行政、関係機関等と連携してサポートします。

Q 働いているけれど、うまくいなくて悩んでいます…

A 就職後も職場での悩みなどの相談を伺い、職場訪問等をしながら職場に定着できるようにお手伝いします。

# 石川障害者職業センター

## ✓ 就職して働き続ける上で、こんなご希望はありませんか？

### 就職活動・就職に際して・・・

- 自分の特性や体調を踏まえて無理なく働く方法を知りたい
- 自分の力が発揮できる職種を考えたい
- 疲労やストレスについて、自分にあった対処法を身につけたい
- 職場に配慮してほしい内容を整理して、予めとりまとめておきたい

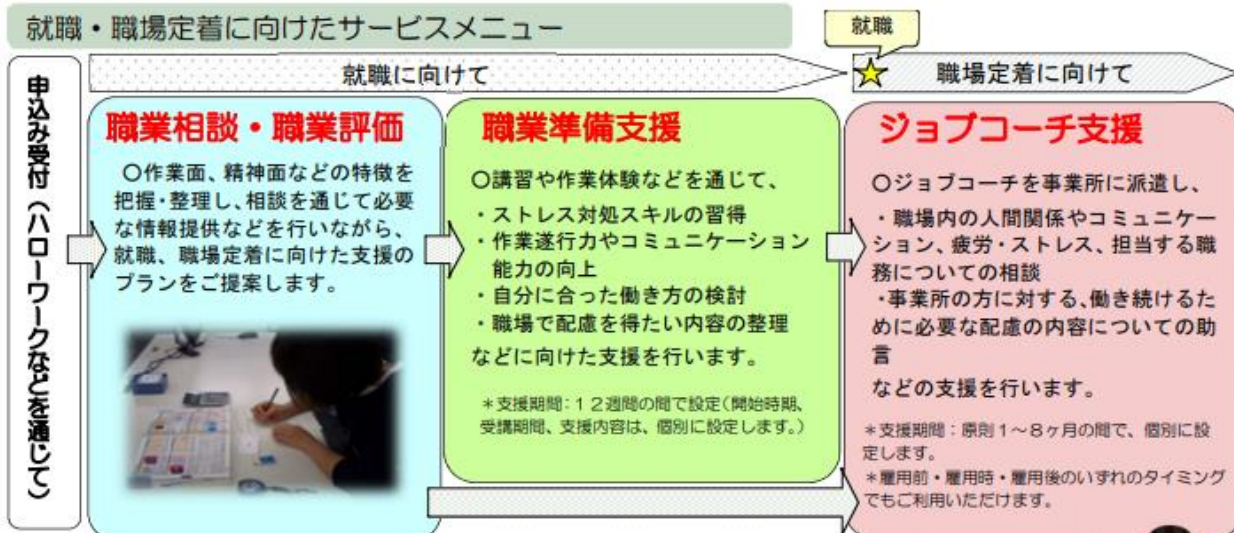
職業評価	職業準備支援
職業評価	職業準備支援
職業準備支援	ジョブコーチ支援
職業準備支援	ジョブコーチ支援

### 就職後、働き続けるために・・・

- 職場での不安や課題を解決するための具体的なアドバイスがほしい
- 仕事内容や職場環境について、会社に必要な配慮を依頼したい

ジョブコーチ支援
ジョブコーチ支援

## 就職・職場定着に向けたサービスメニュー



### <当センターのご利用について>

- ・ご利用はすべて無料です（交通費、食費などは除く）。ただし、工賃などの支給はありません。
- ・障害者手帳を交付されていない方もご利用できます。

## 【各サービスメニューの具体的なご案内】

### 職業相談・職業評価

#### 把握・整理 すること

- ・作業遂行上の特性と課題
- ・職場でのコミュニケーションスキル
- ・指示理解の特徴
- ・就労上での疲労、ストレスの特徴
- ・疾病管理の状況（医療情報、不調サインと対応状況等）

働く上でのご希望や把握・整理した内容を踏まえて、支援プランを作成します。

#### 支援プランの例（一部）

#### 現状と支援の方向性

職業評価の結果からは、パソコンによるデータ入力作業、書類のチェック作業などの手順が明確な作業は一定水準の処理スピードがあり、正確な作業ができています。一方、就職を目指す上で、①疲労やストレスへの適切な対処ができていない、… などの課題があります（以下 略）。

具体的目標	ご提案する支援内容
①疲労やストレスの対処スキルの習得	○ <b>職業準備支援</b> ：ご自身の疲労やストレスの特徴の把握、その特徴を踏まえた職場での対処スキル（リラクゼーションスキルなど）の習得を支援します。
：	○ <b>ジョブコーチ支援</b> ：就職先の職場において、具体的場面を通じて対処スキルの活用を支援します。
：	：

## 職業準備支援

講習カリキュラム（講座、グループミーティング、模擬面接など）

- 疲労・ストレスに関すること
  - ・ストレス対処（モニタリングとリラクゼーション）
- コミュニケーションに関すること
  - ・職場対人技能（職場での基礎的なコミュニケーション技法）
- 働き方や就職活動に関すること
  - ・障害の開示・非開示について
  - ・面接の受け方
- 自分の特性を踏まえた働き方に関すること
  - ・事業所に配慮を依頼したい内容の検討と取りまとめ（ナビゲーションブックの作成 など）

<考え方・行動の特徴>

ナビゲーションブック（一部）

特徴	・臨機応変な対応が苦手
自己対処	・報告、相談をこころがけ、自分の考えにとらわれずに対応する
配慮を得たいこと	・優先順位、段取り、要領が決まっているものは、予め指示してください。

⇒自分の特徴やセールスポイント、事業所で配慮を得たい内容を整理して書面に取りまとめます。

作業支援

- 作業体験を通じて、
  - ・自分の特徴と課題を踏まえて無理なく働く方法
  - ・自分の特徴に合った効率的な作業方法の工夫
 などを検討します。

## スケジュール

	月	火	水	木	金
午前	作業	講座	作業	講座	作業
午後	作業	作業		作業	

### 利用にあたって

- ・利用者お一人ずつにカリキュラムを作成しています。
- ・カリキュラムに基づき、1週間～最長12週間の利用ができます。

### ご利用者の方の声



自分のストレスの状態や原因が分かり、自分に合ったリラクゼーションのタイミングと方法が見つかりました。

自分の障害や今後の方向性をしっかり考え、まとめることができ良かったです。



⇒職場でのジョブコーチ支援の様子

⇒職業準備支援の講座の様子



## ジョブコーチ支援

相談を中心とした事業所内での支援

- ジョブコーチが事業所を訪問し、
  - ・職場の人間関係やコミュニケーション
  - ・疲労・ストレス
  - ・担当する職務
 について、相談を中心とした支援を行っています。
- 相談においては、日々の体調やストレスの状況等を把握し、必要な助言や事業所との調整などにつなげます。

<睡眠・疲労>

セルフチェックシート（一部）

起床時間	時	分	朝食	食べた・食べてない						
睡眠時間	時間	分								
睡眠の質	よく眠れた・寝付きが悪かった・夜中に目が覚めた ( )									
疲労度	1	2	3	4	5	6	7	8	9	10
	低い ← → 高い									

日々の状況を記録し、ジョブコーチと共有  
⇒体調などを踏まえた相談に効果的！

事業所で必要な配慮を得られるようにするための支援

- ナビゲーションブックを活用して職場の方に特徴などの理解を促し、必要な配慮を得るために、助言や調整を行います。
- 【ジョブコーチによる助言・調整の具体例】
  - ・締切時間、優先順位の指定などの具体的な指示の仕方
  - ・パフォーマンスを維持するための小休憩の導入
  - ・事業所担当者による週に1度のふりかえり面談の実施

### ジョブコーチとは？

職場で、実際の職務内容や人間関係を踏まえて、具体的な助言や事業所との調整などを行う就労支援の専門家です。

地域障害者職業センターのジョブコーチのほか、地域の就労支援機関に所属しているジョブコーチがいます。

### 利用にあたって

- ・利用者お一人ずつに支援計画を作成しています。支援期間は平均3か月です。

### ご利用者の方の声



ふりかえり面談を通じて、出来ていること、課題、目標を伝えていただくことで、会社の評価と自分の認識のずれがなくなって、安心して仕事ができるようになりました。



面談の内容や方法がわからなかったのですが、ジョブコーチがモデリングをしてくれたので、面談のポイントや従業員へのフィードバックの仕方が理解できました。（事業主の方より）

詳細については、お気軽にお問い合わせください  
〒920-0901 金沢市彦三町1-2-1 アソルティ金沢彦三2階  
電話：076-225-5011 / FAX:076-225-5017

# ハートトレーニング（職業訓練）

## ハートトレーニング（職業訓練）とは？

国、都道府県等の公的機関が設置した職業訓練施設において、または事業を委託した民間教育訓練機関等において、求職者へ就職に必要な技術や技能を習得するための訓練です。

障害者を対象とした訓練施設は石川県内に、国立県営が1校（野々市市）、石川県立は1校あります。

### 国立県営

#### 石川障害者職業能力開発校（石川県野々市市末松2-245）

- 科目 機械CAD科、OAビジネス科、電子機器科、実務作業科（知的障がいの方のみ）、陶磁器製造科、キャリア・マネジメント科）など
- 期間 1年間（一部6ヶ月訓練あり）
- 対象者 身体障がい、精神障がい、知的障がい、発達障がい、難病のある方などが対象で、訓練科目ごとに異なります。

### 県立

#### 石川県立金沢産業技術専門校（石川県金沢市観音堂町チ9）

- 科目 ワークサポート科
- 期間 6ヶ月間（前期：4月～9月、後期：10月～3月）
- 対象者 知的障がいを伴わない発達障がいの方

### 県内の委託訓練（短期課程）

#### 県内各地の民間教育訓練機関に委託して実施

- 期間 概ね3か月
- 対象者 訓練科目ごとに異なります。詳細は各訓練の「受講生募集案内」を参照

# 職業訓練申込みの流れ

## 受講料はいくら？

入学金や受講料は無料です。テキスト代等で平均1万5千円～2万円ほどの自己負担があります。訓練科目ごとに異なります。

## 寮はありますか？

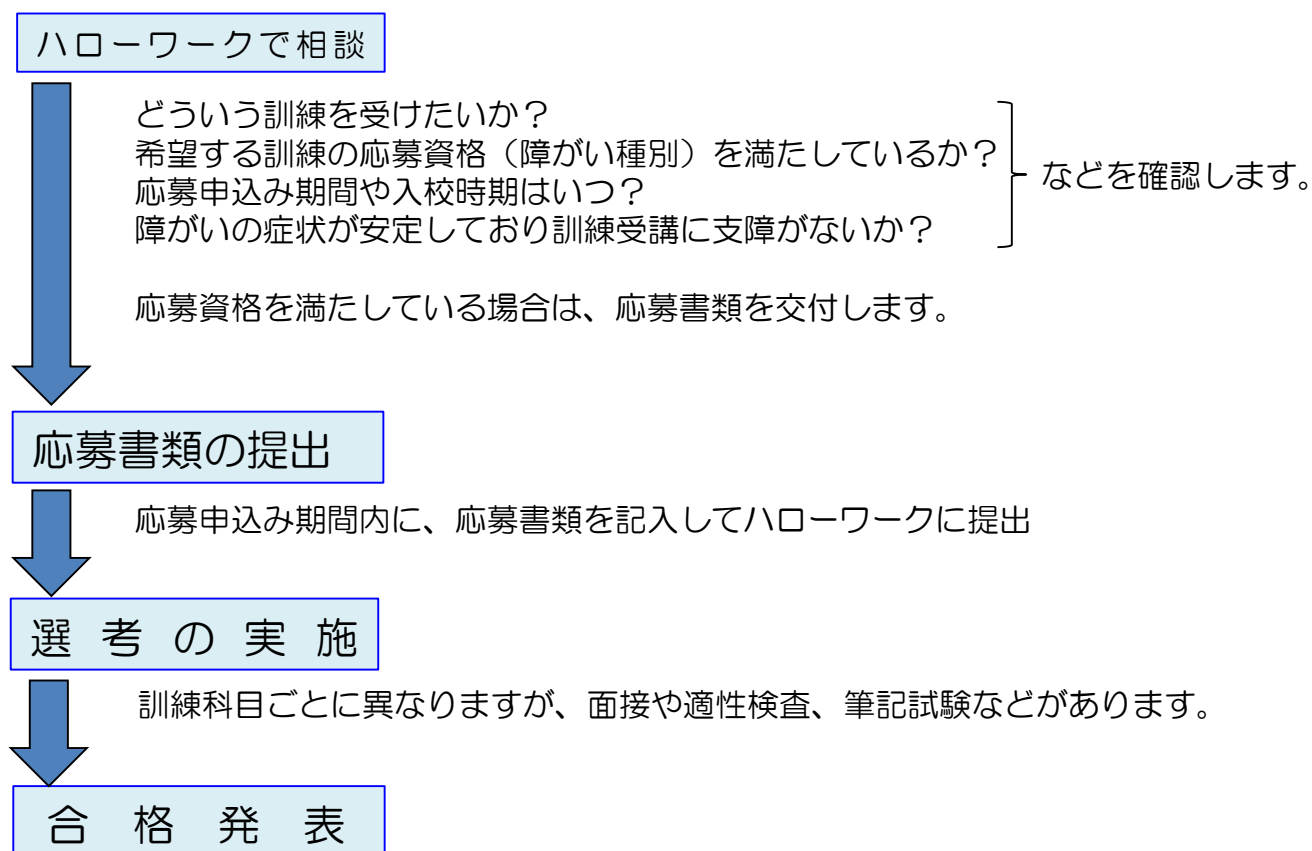
石川障害者職業能力開発校のみあります。食費付きで月3万円前後の費用です。

## 見学はできますか？

できます。訓練施設もしくはハローワークにお問い合わせください。

## 申し込みのスケジュールは？

訓練科目ごとに願書受付期間や選考日があります。年に1回しか受付がない科目や複数ある科目がありますので、早めにハローワークでご相談ください。





厚生労働省