

ハローワーク七尾

業務月報

令和6年10月分
(令和6年11月29日発行)

各種お問い合わせ、人材の募集は、
七尾公共職業安定所

〒926-8609 七尾市小島町西部2

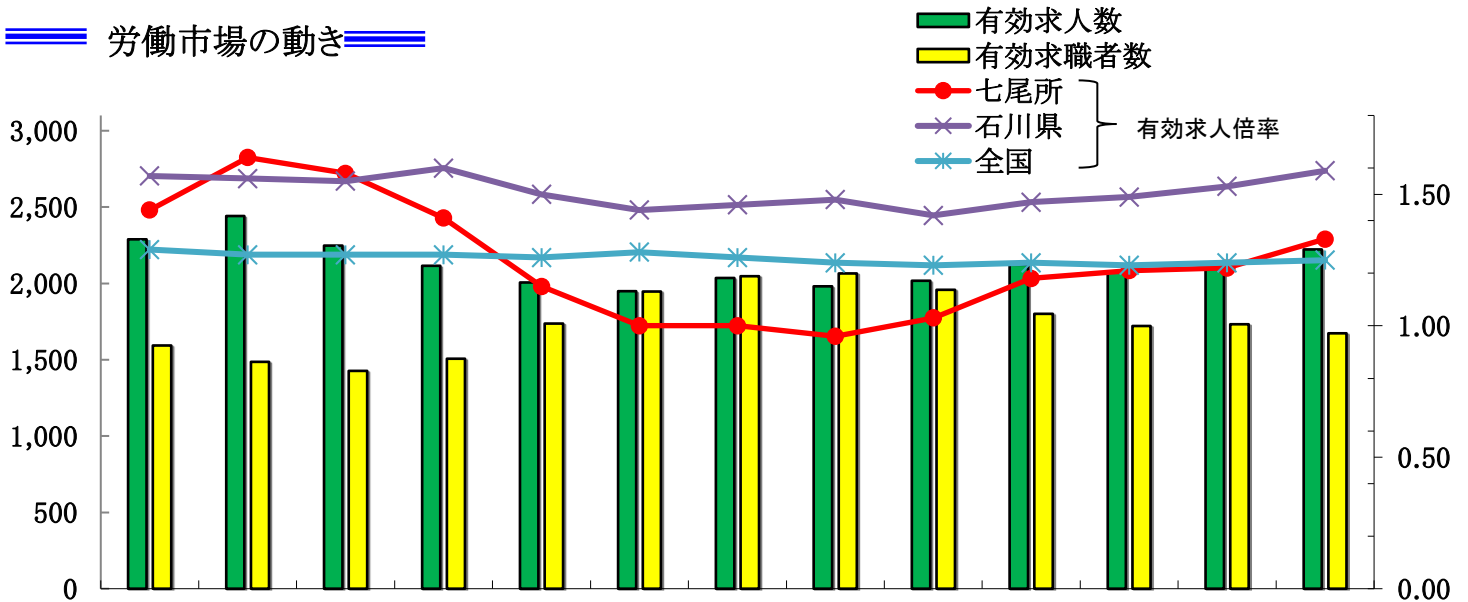
TEL:0767-52-3255

羽咋出張所

〒925-8609 羽咋市南中央町キ105-6

TEL:0767-22-1241

労働市場の動き



区分	令和5年 10月	11月	12月	令和6年 1月	2月	3月	4月	5月	6月	7月	8月	9月	10月
有効求人人数	2,289	2,441	2,248	2,116	2,006	1,949	2,036	1,980	2,018	2,122	2,079	2,108	2,222
有効求職者数	1,594	1,486	1,426	1,506	1,738	1,946	2,046	2,065	1,959	1,801	1,720	1,733	1,672
有効求人倍率													
七尾所	1.44	1.64	1.58	1.41	1.15	1.00	1.00	0.96	1.03	1.18	1.21	1.22	1.33
石川県	1.57	1.56	1.55	1.60	1.50	1.44	1.46	1.48	1.42	1.47	1.49	1.53	1.59
全国	1.29	1.27	1.27	1.27	1.26	1.28	1.26	1.24	1.23	1.24	1.23	1.24	1.25

※ 石川県及び全国は季節調整値(令和6年1月公表時に、令和5年12月以前の数値は新季節指数により改定)

※ 有効求職者数には「オンライン登録者」を含む。

求人状況

新規求人(パート含む)は 853人(うち常用 781人)で 対前年同月比 1.3%減(常用同 4.5%減)、
有効求人は 2,222人(うち常用 2,113人)で 同 2.9%減(常用同 4.2%減)となった。

求職状況

新規求職者(パート含む)は 312人(うち常用 311人)で 対前年同月比 3.4%減(常用同 3.4%減)、
有効求職者は 1,672人(うち常用 1,670人)で 同 4.9%増(常用同 5%増)となった。

就職件数

就職件数(パート含む)は 126件(うち常用 121件)で 対前年同月比 9.6%増(常用同 10%増)となった。
このうち雇用保険受給者は 45件で対前年同月比 104.5%増となった。

月間有効求人倍率

有効求人倍率(パート含む)は 1.33倍(常用 1.27倍)で
対前年同月比 0.11ポイント低下(常用 0.12ポイント低下)となった。

「高齢者応援求人」の提出を！

お仕事探しされている方の

33.2%が60歳以上！

◆ハローワーク七尾では、お仕事探しをされている高齢者の方のために、
毎週水曜日に「**高齢者応援求人情報**」を発行しています。

◆高齢者の方を採用するメリットは・・・

- ◎高い就業意識とバイタリティ！ ◎経験・技術・知識・ノウハウの宝庫！
- ◎勤務時間・休日に柔軟に対応可能！ ◎国の助成金制度があります！

★経験豊かな人材を確保するチャンスです！ まずはハローワークまでご相談ください！

一般職業紹介状況(パートを含む全数)

区 分		10月		前 月	前年同月	前年同月比 %、ポイント	
		七尾	羽咋				
求 職	新規求職申込件数	312	185	127	305	323	▲ 3.4
	うち常用	311	184	127	305	322	▲ 3.4
	うち保険受給者	76	40	36	74	47	61.7
	うちパート	136	83	53	128	120	13.3
	月間有効求職者数	1,672	918	754	1,733	1,594	4.9
	うち常用	1,670	917	753	1,731	1,590	5.0
	うち保険受給者	632	368	264	700	376	68.1
うちパート	720	410	310	738	611	17.8	
紹 介	紹介件数	252	134	118	272	309	▲ 18.4
	うち常用	245	131	114	262	293	▲ 16.4
	うち保険受給者	64	34	30	76	51	25.5
	うちパート	106	53	53	112	107	▲ 0.9
就 職	就職件数	126	65	61	132	115	9.6
	うち常用	121	64	57	130	110	10.0
	うち保険受給者	45	28	17	44	22	104.5
	うちパート	50	20	30	46	54	▲ 7.4
求 人	新規求人数	853	437	416	737	864	▲ 1.3
	うち常用	781	423	358	718	818	▲ 4.5
	うちパート	308	161	147	253	314	▲ 1.9
	月間有効求人数	2,222	1,115	1,107	2,108	2,289	▲ 2.9
	うち常用	2,113	1,087	1,026	2,056	2,206	▲ 4.2
うちパート	781	402	379	700	889	▲ 12.1	
諸 比 率	就職率(%)	40.4	35.1	48.0	43.3	35.6	4.8
	うち常用 [%]	38.9	34.8	44.9	42.6	34.2	4.7
	新規求人倍率	2.73	2.36	3.28	2.42	2.67	0.06
	うち常用	2.51	2.30	2.82	2.35	2.54	▲ 0.03
	有効求人倍率	1.33	1.21	1.47	1.22	1.44	▲ 0.11
うち常用	1.27	1.19	1.36	1.19	1.39	▲ 0.12	

※ 新規求職申込件数及び月間有効求職者数には「オンライン登録者」を含み、就職件数には「オンライン自主応募」の件数を含む。

職業別有効求人倍率(常用)

(注) 常用的パートを含み、臨時・季節を除く。

区 分	有効求人 (人)	有効求職 (人)	有効求人 倍率(倍)	区 分	有効求人 (人)	有効求職 (人)	有効求人 倍率(倍)
合 計	2,113	1,670	1.27	農林漁業	35	14	2.50
管理・専門	292	145	2.01	生産工程	356	218	1.63
事 務	165	261	0.63	輸送・機械運転	166	67	2.48
販 売	304	98	3.10	建設関係	167	32	5.22
サービス	401	195	2.06	運搬・清掃等	140	339	0.41
保 安	87	16	5.44	分類不能	0	285	—

※ 令和3年9月以降の数値については、有効求職に「オンライン登録者」を含む。

雇用保険適用・給付状況

区 分		10月		前 月	前年同月	前年同月比 %	
		七尾	羽咋				
新規適用事業所数		8	5	3	5	1	700.0
廃止事業所数		0	0	0	12	4	▲ 100.0
月末現在適用事業所数		2,107	1,233	874	2,099	2,095	0.6
被保険者資格取得者数		252	158	94	246	234	7.7
被保険者資格喪失者数		278	164	114	250	328	▲ 15.2
離職票交付枚数		155	90	65	185	222	▲ 30.2
月末現在被保険者数		28,234	16,867	11,367	28,262	29,153	▲ 3.2
基 本 手 当	受給資格決定件数	76	39	37	80	89	▲ 14.6
	初回受給者数	91	53	38	76	78	16.7
	受給者実人員	579	378	201	633	433	33.7
	支給金額(千円)	77,999	50,099	27,900	73,431	54,977	41.9

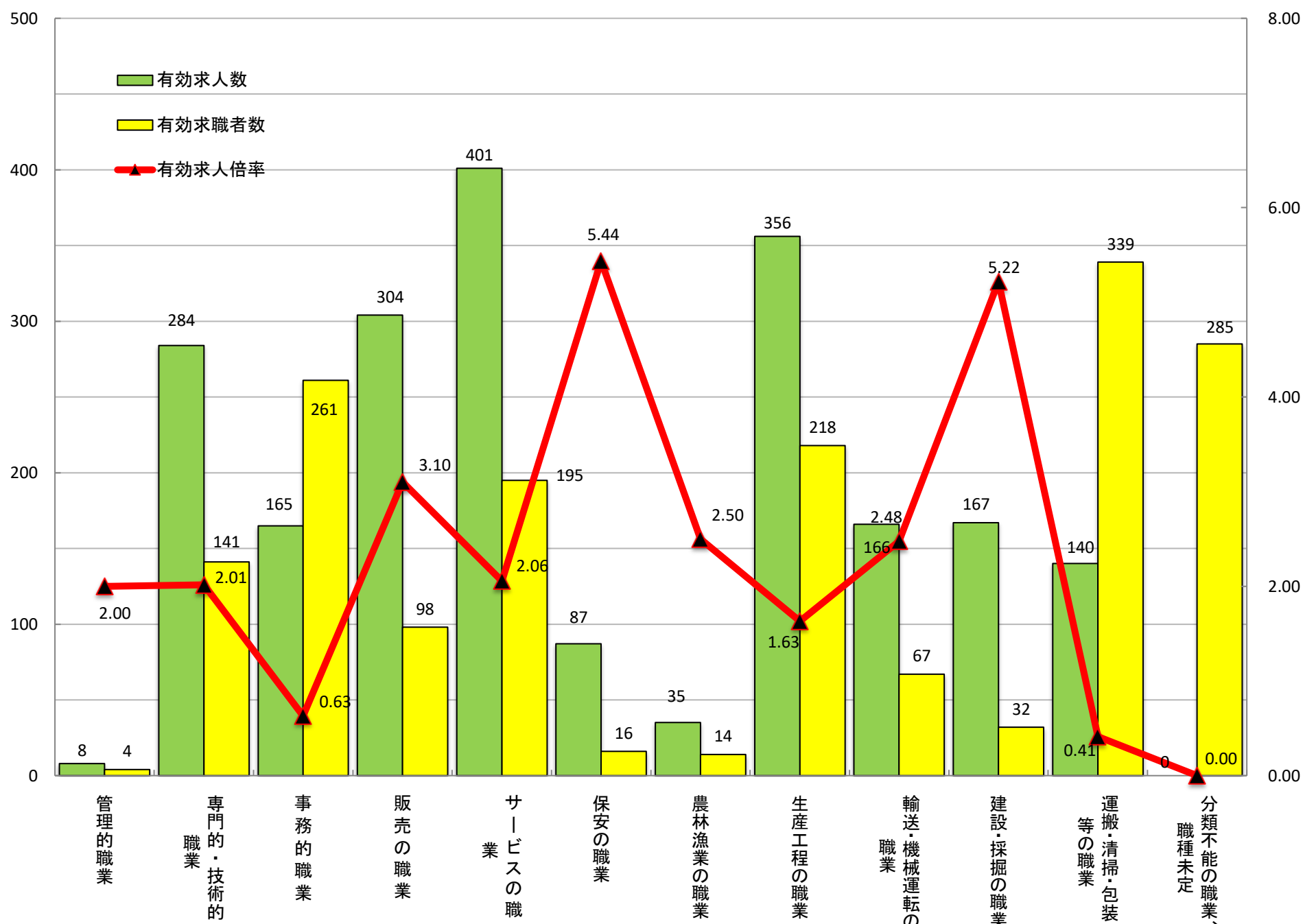
職業別 有効求人・求職バランスシート（常用計）

【 令和6年10月内容 】

七尾公共職業安定所合計(七尾所と羽咋出張所の計)

職業	有効求人数			有効求職者数			有効求人倍率
	一般	パート	合計	一般	パート	合計	
職業計	1,425	688	2,113	952	718	1,670	1.27
管理的職業	8	0	8	4	0	4	2.00
専門的・技術的職業	230	54	284	103	38	141	2.01
事務的職業	120	45	165	150	111	261	0.63
販売の職業	147	157	304	56	42	98	3.10
サービスの職業	165	236	401	114	81	195	2.06
保安の職業	60	27	87	7	9	16	5.44
農林漁業の職業	27	8	35	8	6	14	2.50
生産工程の職業	306	50	356	168	50	218	1.63
輸送・機械運転の職業	146	20	166	51	16	67	2.48
建設・採掘の職業	164	3	167	26	6	32	5.22
運搬・清掃・包装等の職業	52	88	140	121	218	339	0.41
分類不能の職業、職種未定	0	0	0	144	141	285	-

(臨時・季節は含まず)



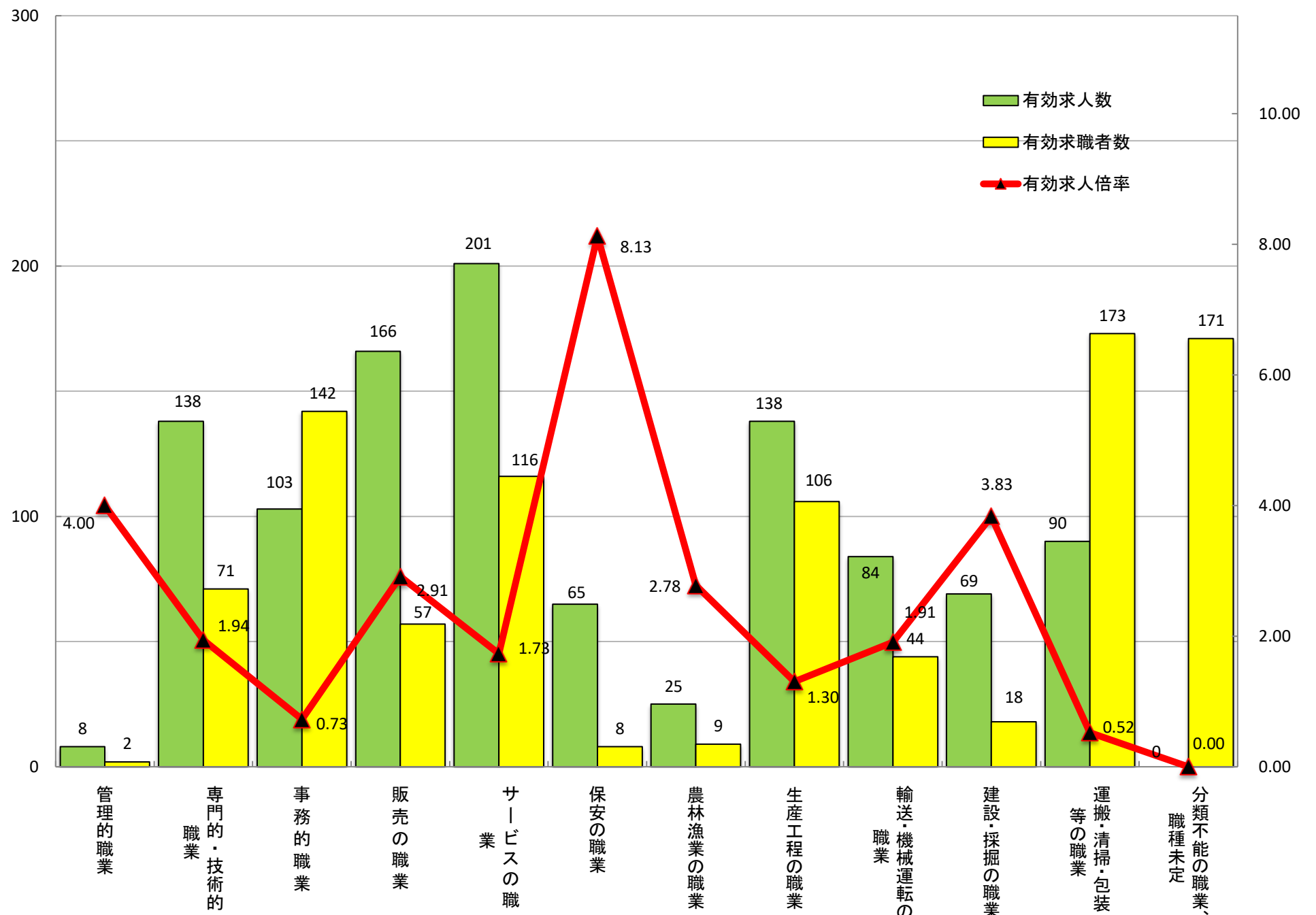
職業別 有効求人・求職バランスシート（常用計）

【令和6年10月内容】

七尾公共職業安定所

職業	有効求人数			有効求職者数			有効求人倍率
	一般	パート	合計	一般	パート	合計	
職業計	707	380	1,087	508	409	917	1.19
管理的職業	8	0	8	2	0	2	4.00
専門的・技術的職業	112	26	138	52	19	71	1.94
事務的職業	74	29	103	76	66	142	0.73
販売の職業	80	86	166	34	23	57	2.91
サービスの職業	82	119	201	65	51	116	1.73
保安の職業	38	27	65	2	6	8	8.13
農林漁業の職業	19	6	25	6	3	9	2.78
生産工程の職業	119	19	138	80	26	106	1.30
輸送・機械運転の職業	72	12	84	33	11	44	1.91
建設・採掘の職業	69	0	69	14	4	18	3.83
運搬・清掃・包装等の職業	34	56	90	61	112	173	0.52
分類不能の職業、職種未定	0	0	0	83	88	171	-

(臨時・季節は含まず)



職業別 有効求人・求職バランスシート（常用計）

【令和6年10月内容】

羽咋出張所

職業	有効求人数			有効求職者数			有効求人倍率
	一般	パート	合計	一般	パート	合計	
職業計	718	308	1,026	444	309	753	1.36
管理的職業	0	0	0	2	0	2	0.00
専門的・技術的職業	118	28	146	51	19	70	2.09
事務的職業	46	16	62	74	45	119	0.52
販売の職業	67	71	138	22	19	41	3.37
サービスの職業	83	117	200	49	30	79	2.53
保安の職業	22	0	22	5	3	8	2.75
農林漁業の職業	8	2	10	2	3	5	2.00
生産工程の職業	187	31	218	88	24	112	1.95
輸送・機械運転の職業	74	8	82	18	5	23	3.57
建設・採掘の職業	95	3	98	12	2	14	7.00
運搬・清掃・包装等の職業	18	32	50	60	106	166	0.30
分類不能の職業、職種未定	0	0	0	61	53	114	-

(臨時・季節は含まず)

