

最低賃金に関する基礎調査報告書（百貨店）

令和6年10月

石川労働局

06年

総括表（１）

産業：百貨店、総合スーパー

就業形態：（全て）

産別適用除外除く

時間当り所定内賃金額 （3手当を除く）	合計	規模別			地域別				年齢別					
		1～9人	10～29人	30人以上	金沢	小松	七尾	穴水	17歳以下	18～19歳	20～54歳	55～59歳	60～64歳	65歳以上
計	2,012			2,012	1,842	170				33	1,358	308	314	
円	15			15	9	6					6	9		
- 939	(0.7)			(0.7)	(0.5)	(3.4)					(0.4)	(2.9)		
940 - 940	15 (0.7)			15 (0.7)	9 (0.5)	6 (3.4)					6 (0.4)	9 (2.9)		
941 - 941	15 (0.7)			15 (0.7)	9 (0.5)	6 (3.4)					6 (0.4)	9 (2.9)		
942 - 942	15 (0.7)			15 (0.7)	9 (0.5)	6 (3.4)					6 (0.4)	9 (2.9)		
943 - 943	15 (0.7)			15 (0.7)	9 (0.5)	6 (3.4)					6 (0.4)	9 (2.9)		
944 - 944	15 (0.7)			15 (0.7)	9 (0.5)	6 (3.4)					6 (0.4)	9 (2.9)		
945 - 945	15 (0.7)			15 (0.7)	9 (0.5)	6 (3.4)					6 (0.4)	9 (2.9)		
946 - 946	15 (0.7)			15 (0.7)	9 (0.5)	6 (3.4)					6 (0.4)	9 (2.9)		
947 - 947	15 (0.7)			15 (0.7)	9 (0.5)	6 (3.4)					6 (0.4)	9 (2.9)		
948 - 948	15 (0.7)			15 (0.7)	9 (0.5)	6 (3.4)					6 (0.4)	9 (2.9)		
949 - 949	15 (0.7)			15 (0.7)	9 (0.5)	6 (3.4)					6 (0.4)	9 (2.9)		
950 - 950	54 (2.7)			54 (2.7)	36 (2.0)	18 (10.3)					39 (2.8)	9 (2.9)	6 (1.9)	
951 - 951	63 (3.1)			63 (3.1)	45 (2.4)	18 (10.3)					48 (3.5)	9 (2.9)	6 (1.9)	
952 - 952	63 (3.1)			63 (3.1)	45 (2.4)	18 (10.3)					48 (3.5)	9 (2.9)	6 (1.9)	
953 - 953	63 (3.1)			63 (3.1)	45 (2.4)	18 (10.3)					48 (3.5)	9 (2.9)	6 (1.9)	
954 - 954	63 (3.1)			63 (3.1)	45 (2.4)	18 (10.3)					48 (3.5)	9 (2.9)	6 (1.9)	
955 - 955	68 (3.4)			68 (3.4)	45 (2.4)	23 (13.8)					54 (3.9)	9 (2.9)	6 (1.9)	
956 - 956	68 (3.4)			68 (3.4)	45 (2.4)	23 (13.8)					54 (3.9)	9 (2.9)	6 (1.9)	
957 - 957	68 (3.4)			68 (3.4)	45 (2.4)	23 (13.8)					54 (3.9)	9 (2.9)	6 (1.9)	
958 - 958	68 (3.4)			68 (3.4)	45 (2.4)	23 (13.8)					54 (3.9)	9 (2.9)	6 (1.9)	
959 - 959	68 (3.4)			68 (3.4)	45 (2.4)	23 (13.8)					54 (3.9)	9 (2.9)	6 (1.9)	
960 - 960	68 (3.4)			68 (3.4)	45 (2.4)	23 (13.8)					54 (3.9)	9 (2.9)	6 (1.9)	
961 - 961	68 (3.4)			68 (3.4)	45 (2.4)	23 (13.8)					54 (3.9)	9 (2.9)	6 (1.9)	
962 - 962	68 (3.4)			68 (3.4)	45 (2.4)	23 (13.8)					54 (3.9)	9 (2.9)	6 (1.9)	
963 - 963	68 (3.4)			68 (3.4)	45 (2.4)	23 (13.8)					54 (3.9)	9 (2.9)	6 (1.9)	
964 - 964	68 (3.4)			68 (3.4)	45 (2.4)	23 (13.8)					54 (3.9)	9 (2.9)	6 (1.9)	
965 - 965	68 (3.4)			68 (3.4)	45 (2.4)	23 (13.8)					54 (3.9)	9 (2.9)	6 (1.9)	
966 - 966	68 (3.4)			68 (3.4)	45 (2.4)	23 (13.8)					54 (3.9)	9 (2.9)	6 (1.9)	
967 - 967	68 (3.4)			68 (3.4)	45 (2.4)	23 (13.8)					54 (3.9)	9 (2.9)	6 (1.9)	
968 - 968	68 (3.4)			68 (3.4)	45 (2.4)	23 (13.8)					54 (3.9)	9 (2.9)	6 (1.9)	
969 - 969	68 (3.4)			68 (3.4)	45 (2.4)	23 (13.8)					54 (3.9)	9 (2.9)	6 (1.9)	
	110			110	81	29				9	72	15	15	

970	970	(5.5)			(5.5)	(4.4)	(17.2)			(27.4)	(5.3)	(4.8)	(4.7)
		110			110	81	29			9	72	15	15
971	971	(5.5)			(5.5)	(4.4)	(17.2)			(27.4)	(5.3)	(4.8)	(4.7)
		110			110	81	29			9	72	15	15
972	972	(5.5)			(5.5)	(4.4)	(17.2)			(27.4)	(5.3)	(4.8)	(4.7)
		110			110	81	29			9	72	15	15
973	973	(5.5)			(5.5)	(4.4)	(17.2)			(27.4)	(5.3)	(4.8)	(4.7)
		110			110	81	29			9	72	15	15
974	974	(5.5)			(5.5)	(4.4)	(17.2)			(27.4)	(5.3)	(4.8)	(4.7)
		110			110	81	29			9	72	15	15
975	975	(5.5)			(5.5)	(4.4)	(17.2)			(27.4)	(5.3)	(4.8)	(4.7)
		110			110	81	29			9	72	15	15
976	976	(5.5)			(5.5)	(4.4)	(17.2)			(27.4)	(5.3)	(4.8)	(4.7)
		110			110	81	29			9	72	15	15
977	977	(5.5)			(5.5)	(4.4)	(17.2)			(27.4)	(5.3)	(4.8)	(4.7)
		110			110	81	29			9	72	15	15
978	978	(5.5)			(5.5)	(4.4)	(17.2)			(27.4)	(5.3)	(4.8)	(4.7)
		110			110	81	29			9	72	15	15
979	979	(5.5)			(5.5)	(4.4)	(17.2)			(27.4)	(5.3)	(4.8)	(4.7)
		134			134	99	35			18	80	21	15
980	980	(6.7)			(6.7)	(5.4)	(20.7)			(54.8)	(5.9)	(6.7)	(4.7)
		134			134	99	35			18	80	21	15
981	981	(6.7)			(6.7)	(5.4)	(20.7)			(54.8)	(5.9)	(6.7)	(4.7)
		134			134	99	35			18	80	21	15
982	982	(6.7)			(6.7)	(5.4)	(20.7)			(54.8)	(5.9)	(6.7)	(4.7)
		146			146	99	47			24	86	21	15
983	983	(7.2)			(7.2)	(5.4)	(27.6)			(72.6)	(6.4)	(6.7)	(4.7)
		146			146	99	47			24	86	21	15
984	984	(7.2)			(7.2)	(5.4)	(27.6)			(72.6)	(6.4)	(6.7)	(4.7)
		146			146	99	47			24	86	21	15
985	985	(7.2)			(7.2)	(5.4)	(27.6)			(72.6)	(6.4)	(6.7)	(4.7)
		146			146	99	47			24	86	21	15
986	986	(7.2)			(7.2)	(5.4)	(27.6)			(72.6)	(6.4)	(6.7)	(4.7)
		146			146	99	47			24	86	21	15
987	987	(7.2)			(7.2)	(5.4)	(27.6)			(72.6)	(6.4)	(6.7)	(4.7)
		146			146	99	47			24	86	21	15
988	988	(7.2)			(7.2)	(5.4)	(27.6)			(72.6)	(6.4)	(6.7)	(4.7)
		146			146	99	47			24	86	21	15
989	989	(7.2)			(7.2)	(5.4)	(27.6)			(72.6)	(6.4)	(6.7)	(4.7)
		146			146	99	47			24	86	21	15
990	990	(7.2)			(7.2)	(5.4)	(27.6)			(72.6)	(6.4)	(6.7)	(4.7)
		146			146	99	47			24	86	21	15
991	991	(7.2)			(7.2)	(5.4)	(27.6)			(72.6)	(6.4)	(6.7)	(4.7)
		146			146	99	47			24	86	21	15
992	992	(7.2)			(7.2)	(5.4)	(27.6)			(72.6)	(6.4)	(6.7)	(4.7)
		146			146	99	47			24	86	21	15
993	993	(7.2)			(7.2)	(5.4)	(27.6)			(72.6)	(6.4)	(6.7)	(4.7)
		146			146	99	47			24	86	21	15
994	994	(7.2)			(7.2)	(5.4)	(27.6)			(72.6)	(6.4)	(6.7)	(4.7)
		146			146	99	47			24	86	21	15
995	995	(7.2)			(7.2)	(5.4)	(27.6)			(72.6)	(6.4)	(6.7)	(4.7)
		146			146	99	47			24	86	21	15
996	996	(7.2)			(7.2)	(5.4)	(27.6)			(72.6)	(6.4)	(6.7)	(4.7)
		146			146	99	47			24	86	21	15
997	997	(7.2)			(7.2)	(5.4)	(27.6)			(72.6)	(6.4)	(6.7)	(4.7)
		146			146	99	47			24	86	21	15
998	998	(7.2)			(7.2)	(5.4)	(27.6)			(72.6)	(6.4)	(6.7)	(4.7)
		146			146	99	47			24	86	21	15
999	999	(7.2)			(7.2)	(5.4)	(27.6)			(72.6)	(6.4)	(6.7)	(4.7)
		211			211	153	59			24	143	30	15
1000	1000	(10.5)			(10.5)	(8.3)	(34.5)			(72.6)	(10.5)	(9.6)	(4.7)
		211			211	153	59			24	143	30	15
1001	1001	(10.5)			(10.5)	(8.3)	(34.5)			(72.6)	(10.5)	(9.6)	(4.7)
		211			211	153	59			24	143	30	15
1002	1002	(10.5)			(10.5)	(8.3)	(34.5)			(72.6)	(10.5)	(9.6)	(4.7)
		211			211	153	59			24	143	30	15
1003	1003	(10.5)			(10.5)	(8.3)	(34.5)			(72.6)	(10.5)	(9.6)	(4.7)
		211			211	153	59			24	143	30	15
1004	1004	(10.5)			(10.5)	(8.3)	(34.5)			(72.6)	(10.5)	(9.6)	(4.7)
		211			211	153	59			24	143	30	15

1005	1005	(10.5)			(10.5)	(8.3)	(34.5)				(72.6)	(10.5)	(9.6)	(4.7)
		211			211	153	59				24	143	30	15
1006	1006	(10.5)			(10.5)	(8.3)	(34.5)				(72.6)	(10.5)	(9.6)	(4.7)
		211			211	153	59				24	143	30	15
1007	1007	(10.5)			(10.5)	(8.3)	(34.5)				(72.6)	(10.5)	(9.6)	(4.7)
		211			211	153	59				24	143	30	15
1008	1008	(10.5)			(10.5)	(8.3)	(34.5)				(72.6)	(10.5)	(9.6)	(4.7)
		211			211	153	59				24	143	30	15
1009	1009	(10.5)			(10.5)	(8.3)	(34.5)				(72.6)	(10.5)	(9.6)	(4.7)
		238			238	180	59				24	170	30	15
1010	1010	(11.8)			(11.8)	(9.8)	(34.5)				(72.6)	(12.5)	(9.6)	(4.7)
		238			238	180	59				24	170	30	15
1011	1011	(11.8)			(11.8)	(9.8)	(34.5)				(72.6)	(12.5)	(9.6)	(4.7)
		238			238	180	59				24	170	30	15
1012	1012	(11.8)			(11.8)	(9.8)	(34.5)				(72.6)	(12.5)	(9.6)	(4.7)
		238			238	180	59				24	170	30	15
1013	1013	(11.8)			(11.8)	(9.8)	(34.5)				(72.6)	(12.5)	(9.6)	(4.7)
		238			238	180	59				24	170	30	15
1014	1014	(11.8)			(11.8)	(9.8)	(34.5)				(72.6)	(12.5)	(9.6)	(4.7)
		289			289	225	64				24	203	48	15
1015	1015	(14.4)			(14.4)	(12.2)	(37.9)				(72.6)	(14.9)	(15.5)	(4.7)
		289			289	225	64				24	203	48	15
1016	1016	(14.4)			(14.4)	(12.2)	(37.9)				(72.6)	(14.9)	(15.5)	(4.7)
		289			289	225	64				24	203	48	15
1017	1017	(14.4)			(14.4)	(12.2)	(37.9)				(72.6)	(14.9)	(15.5)	(4.7)
		289			289	225	64				24	203	48	15
1018	1018	(14.4)			(14.4)	(12.2)	(37.9)				(72.6)	(14.9)	(15.5)	(4.7)
		289			289	225	64				24	203	48	15
1019	1019	(14.4)			(14.4)	(12.2)	(37.9)				(72.6)	(14.9)	(15.5)	(4.7)
		346			346	270	76				24	245	63	15
1020	1020	(17.2)			(17.2)	(14.6)	(44.8)				(72.6)	(18.0)	(20.3)	(4.7)
		352			352	270	82				24	245	63	21
1021	1021	(17.5)			(17.5)	(14.6)	(48.3)				(72.6)	(18.0)	(20.3)	(6.6)
		352			352	270	82				24	245	63	21
1022	1022	(17.5)			(17.5)	(14.6)	(48.3)				(72.6)	(18.0)	(20.3)	(6.6)
		352			352	270	82				24	245	63	21
1023	1023	(17.5)			(17.5)	(14.6)	(48.3)				(72.6)	(18.0)	(20.3)	(6.6)
		352			352	270	82				24	245	63	21
1024	1024	(17.5)			(17.5)	(14.6)	(48.3)				(72.6)	(18.0)	(20.3)	(6.6)
		370			370	288	82				24	263	63	21
1025	1025	(18.4)			(18.4)	(15.6)	(48.3)				(72.6)	(19.3)	(20.3)	(6.6)
		370			370	288	82				24	263	63	21
1026	1026	(18.4)			(18.4)	(15.6)	(48.3)				(72.6)	(19.3)	(20.3)	(6.6)
		370			370	288	82				24	263	63	21
1027	1027	(18.4)			(18.4)	(15.6)	(48.3)				(72.6)	(19.3)	(20.3)	(6.6)
		370			370	288	82				24	263	63	21
1028	1028	(18.4)			(18.4)	(15.6)	(48.3)				(72.6)	(19.3)	(20.3)	(6.6)
		370			370	288	82				24	263	63	21
1029	1029	(18.4)			(18.4)	(15.6)	(48.3)				(72.6)	(19.3)	(20.3)	(6.6)
		384			384	297	88				24	263	68	30
1030	1030	(19.1)			(19.1)	(16.1)	(51.7)				(72.6)	(19.3)	(22.2)	(9.5)
		390			390	297	94				24	268	68	30
1031	1031	(19.4)			(19.4)	(16.1)	(55.2)				(72.6)	(19.8)	(22.2)	(9.5)
		399			399	306	94				24	268	77	30
1032	1032	(19.8)			(19.8)	(16.6)	(55.2)				(72.6)	(19.8)	(25.1)	(9.5)
		408			408	315	94				24	268	77	39
1033	1033	(20.3)			(20.3)	(17.1)	(55.2)				(72.6)	(19.8)	(25.1)	(12.3)
		408			408	315	94				24	268	77	39
1034	1034	(20.3)			(20.3)	(17.1)	(55.2)				(72.6)	(19.8)	(25.1)	(12.3)
		426			426	333	94				24	277	77	48
1035	1035	(21.2)			(21.2)	(18.0)	(55.2)				(72.6)	(20.4)	(25.1)	(15.2)
		426			426	333	94				24	277	77	48
1036	1036	(21.2)			(21.2)	(18.0)	(55.2)				(72.6)	(20.4)	(25.1)	(15.2)
		426			426	333	94				24	277	77	48
1037	1037	(21.2)			(21.2)	(18.0)	(55.2)				(72.6)	(20.4)	(25.1)	(15.2)
		426			426	333	94				24	277	77	48
1038	1038	(21.2)			(21.2)	(18.0)	(55.2)				(72.6)	(20.4)	(25.1)	(15.2)
		426			426	333	94				24	277	77	48
1039	1039	(21.2)			(21.2)	(18.0)	(55.2)				(72.6)	(20.4)	(25.1)	(15.2)
		426			426	333	94				24	277	77	48

1040	1040	(21.2)			(21.2)	(18.0)	(55.2)			(72.6)	(20.4)	(25.1)	(15.2)
		426			426	333	94			24	277	77	48
1041	1041	(21.2)			(21.2)	(18.0)	(55.2)			(72.6)	(20.4)	(25.1)	(15.2)
		426			426	333	94			24	277	77	48
1042	1042	(21.2)			(21.2)	(18.0)	(55.2)			(72.6)	(20.4)	(25.1)	(15.2)
		426			426	333	94			24	277	77	48
1043	1043	(21.2)			(21.2)	(18.0)	(55.2)			(72.6)	(20.4)	(25.1)	(15.2)
		426			426	333	94			24	277	77	48
1044	1044	(21.2)			(21.2)	(18.0)	(55.2)			(72.6)	(20.4)	(25.1)	(15.2)
		507			507	413	94			24	340	86	57
1045	1045	(25.2)			(25.2)	(22.4)	(55.2)			(72.6)	(25.1)	(28.0)	(18.1)
		507			507	413	94			24	340	86	57
1046	1046	(25.2)			(25.2)	(22.4)	(55.2)			(72.6)	(25.1)	(28.0)	(18.1)
		522			522	422	100			24	346	86	66
1047	1047	(25.9)			(25.9)	(22.9)	(58.6)			(72.6)	(25.5)	(28.0)	(20.9)
		522			522	422	100			24	346	86	66
1048	1048	(25.9)			(25.9)	(22.9)	(58.6)			(72.6)	(25.5)	(28.0)	(20.9)
		522			522	422	100			24	346	86	66
1049	1049	(25.9)			(25.9)	(22.9)	(58.6)			(72.6)	(25.5)	(28.0)	(20.9)
		540			540	440	100			24	355	86	75
1050	1050	(26.8)			(26.8)	(23.9)	(58.6)			(72.6)	(26.2)	(28.0)	(23.8)
		603			603	503	100			24	400	104	75
1051	1059	(30.0)			(30.0)	(27.3)	(58.6)			(72.6)	(29.5)	(33.9)	(23.8)
		654			654	548	105			24	424	122	84
1060	1069	(32.5)			(32.5)	(29.8)	(62.1)			(72.6)	(31.2)	(39.7)	(26.6)
		705			705	593	111			24	457	131	93
1070	1079	(35.0)			(35.0)	(32.2)	(65.5)			(72.6)	(33.6)	(42.6)	(29.5)
		746			746	629	117			24	484	146	93
1080	1089	(37.1)			(37.1)	(34.1)	(69.0)			(72.6)	(35.6)	(47.5)	(29.5)
		791			791	674	117			24	520	155	93
1090	1099	(39.3)			(39.3)	(36.6)	(69.0)			(72.6)	(38.3)	(50.4)	(29.5)
		881			881	764	117			24	565	173	120
1100	1109	(43.8)			(43.8)	(41.5)	(69.0)			(72.6)	(41.6)	(56.2)	(38.1)
		1,025			1,025	908	117			24	646	200	156
1110	1119	(50.9)			(50.9)	(49.3)	(69.0)			(72.6)	(47.5)	(65.0)	(49.6)
		1,043			1,043	926	117			24	664	200	156
1120	1129	(51.8)			(51.8)	(50.2)	(69.0)			(72.6)	(48.9)	(65.0)	(49.6)
		1,085			1,085	962	123			24	678	209	173
1130	1139	(53.9)			(53.9)	(52.2)	(72.4)			(72.6)	(50.0)	(67.9)	(55.3)
		1,154			1,154	1,025	129			24	738	218	173
1140	1149	(57.3)			(57.3)	(55.6)	(75.9)			(72.6)	(54.4)	(70.8)	(55.3)
		1,180			1,180	1,052	129			24	747	218	191
1150	1159	(58.7)			(58.7)	(57.1)	(75.9)			(72.6)	(55.0)	(70.8)	(61.0)
		1,207			1,207	1,079	129			24	756	236	191
1160	1169	(60.0)			(60.0)	(58.5)	(75.9)			(72.6)	(55.7)	(76.6)	(61.0)
		1,225			1,225	1,096	129			24	765	236	200
1170	1179	(60.9)			(60.9)	(59.5)	(75.9)			(72.6)	(56.3)	(76.6)	(63.9)
		1,252			1,252	1,123	129			24	774	236	218
1180	1189	(62.2)			(62.2)	(61.0)	(75.9)			(72.6)	(57.0)	(76.6)	(69.6)
		1,252			1,252	1,123	129			24	774	236	218
1190	1199	(62.2)			(62.2)	(61.0)	(75.9)			(72.6)	(57.0)	(76.6)	(69.6)
		1,417			1,417	1,276	141			24	906	236	251
1200	1299	(70.4)			(70.4)	(69.3)	(82.8)			(72.6)	(66.7)	(76.6)	(80.1)
		1,545			1,545	1,393	152			33	993	236	284
1300	1399	(76.8)			(76.8)	(75.6)	(89.7)			(100.0)	(73.1)	(76.6)	(90.5)
		1,590			1,590	1,438	152				1,019	254	284
1400	1499	(79.0)			(79.0)	(78.0)	(89.7)				(75.1)	(82.5)	(90.5)
		1,659			1,659	1,501	158				1,079	263	284
1500	1599	(82.4)			(82.4)	(81.5)	(93.1)				(79.5)	(85.4)	(90.5)
		1,737			1,737	1,573	164				1,142	263	299
1600	1699	(86.3)			(86.3)	(85.4)	(96.6)				(84.1)	(85.4)	(95.3)
		1,788			1,788	1,618	170				1,178	272	305
1700	1799	(88.8)			(88.8)	(87.8)	(100.0)				(86.8)	(88.3)	(97.1)
		1,851			1,851	1,681					1,232	281	305
1800	1899	(92.0)			(92.0)	(91.2)					(90.7)	(91.2)	(97.1)
		1,878			1,878	1,708					1,259	281	305
1900	1999	(93.3)			(93.3)	(92.7)					(92.7)	(91.2)	(97.1)
		2,012			2,012	1,842					1,358	308	314
2000		(100.0)			(100.0)	(100.0)					(100.0)	(100.0)	(100.0)
月平均賃金額		186,267			186,267	190,575	139,573			78,306	196,296	176,872	163,383
時間当平均賃金額		1,302			1,302	1,318	1,124			1,078	1,339	1,240	1,226

月一人当たり労働時間数	138		138	140	122			66	142	138	130
第1・20分位数	970		970	980	950			970	970	980	1,021
第1・10分位数	1,000		1,000	1,015	950			970	1,000	1,015	1,033
第1・4分位数	1,045		1,045	1,052	983			970	1,045	1,032	1,065
中位数	1,115		1,115	1,125	1,030			980	1,142	1,095	1,130
四分位偏差係数	0.1543		0.1543	0.1516	0.0777			0.1913	0.1830	0.0607	0.0748
【上段】	累積労働者数		【下段】	累積構成比							

最低賃金引上げ額・率と影響率の関係表

件名	百貨店部会				
業種					
現行の最低賃金額	時間額	950円			
未満率	0.7%				
項番	時間額			影響率	未満労働者数
	引上げ額	引上げ率	引上げ後時間額		
1	0	0.00	950	0.75	15
2	1	0.11	951	2.68	54
3	2	0.21	952	3.13	63
4	3	0.32	953	3.13	63
5	4	0.42	954	3.13	63
6	5	0.53	955	3.13	63
7	6	0.63	956	3.38	68
8	7	0.74	957	3.38	68
9	8	0.84	958	3.38	68
10	9	0.95	959	3.38	68
11	10	1.05	960	3.38	68
12	11	1.16	961	3.38	68
13	12	1.26	962	3.38	68
14	13	1.37	963	3.38	68
15	14	1.47	964	3.38	68
16	15	1.58	965	3.38	68
17	16	1.68	966	3.38	68
18	17	1.79	967	3.38	68
19	18	1.89	968	3.38	68
20	19	2.00	969	3.38	68
21	20	2.11	970	3.38	68
22	21	2.21	971	5.47	110
23	22	2.32	972	5.47	110
24	23	2.42	973	5.47	110
25	24	2.53	974	5.47	110
26	25	2.63	975	5.47	110
27	26	2.74	976	5.47	110
28	27	2.84	977	5.47	110
29	28	2.95	978	5.47	110
30	29	3.05	979	5.47	110
31	30	3.16	980	5.47	110
32	31	3.26	981	6.66	134
33	32	3.37	982	6.66	134
34	33	3.47	983	6.66	134
35	34	3.58	984	7.26	146

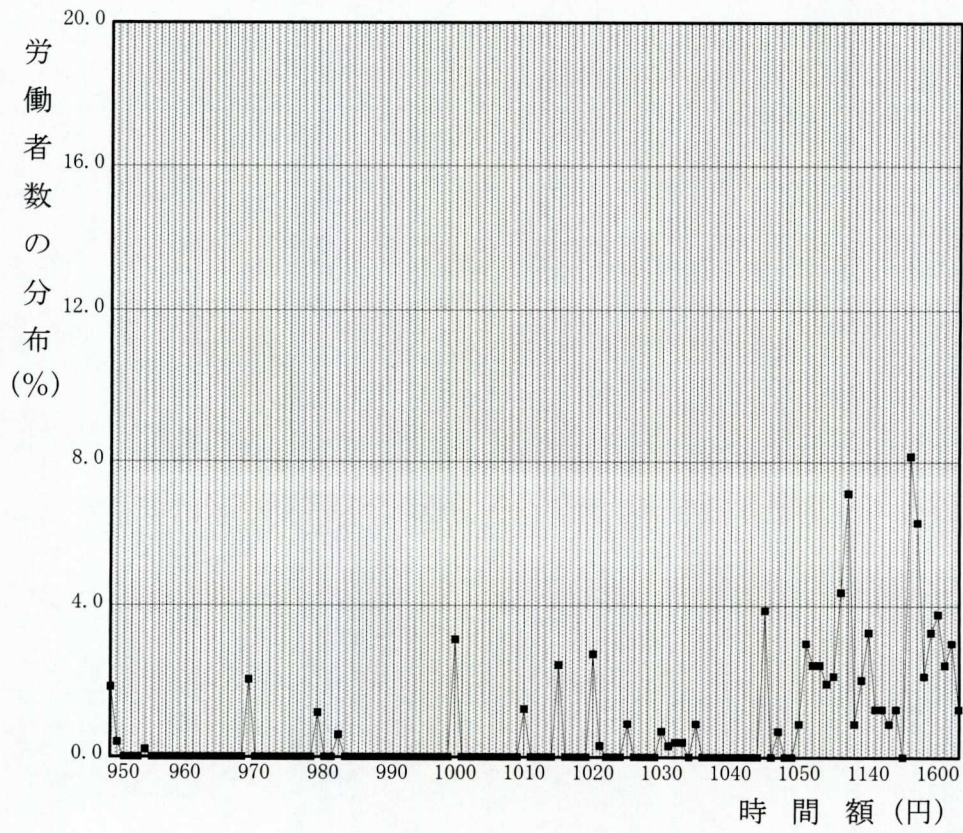
最低賃金引上げ額・率と影響率の関係表

件名	百貨店部会				
業種					
現行の最低賃金額	時間額			950円	
未満率	0.7%				
項番	時間額			影響率	未満労働者数
	引上げ額	引上げ率	引上げ後時間額		
36	35	3.68	985	7.26	146
37	36	3.79	986	7.26	146
38	37	3.89	987	7.26	146
39	38	4.00	988	7.26	146
40	39	4.11	989	7.26	146
41	40	4.21	990	7.26	146
42	41	4.32	991	7.26	146
43	42	4.42	992	7.26	146
44	43	4.53	993	7.26	146
45	44	4.63	994	7.26	146
46	45	4.74	995	7.26	146
47	46	4.84	996	7.26	146
48	47	4.95	997	7.26	146
49	48	5.05	998	7.26	146
50	49	5.16	999	7.26	146
51	50	5.26	1,000	7.26	146
52	51	5.37	1,001	10.49	211
53	52	5.47	1,002	10.49	211
54	53	5.58	1,003	10.49	211
55	54	5.68	1,004	10.49	211
56	55	5.79	1,005	10.49	211
57	56	5.89	1,006	10.49	211
58	57	6.00	1,007	10.49	211
59	58	6.11	1,008	10.49	211
60	59	6.21	1,009	10.49	211
61	60	6.32	1,010	10.49	211
62	61	6.42	1,011	11.83	238
63	62	6.53	1,012	11.83	238
64	63	6.63	1,013	11.83	238
65	64	6.74	1,014	11.83	238
66	65	6.84	1,015	11.83	238
67	66	6.95	1,016	14.36	289
68	67	7.05	1,017	14.36	289
69	68	7.16	1,018	14.36	289
70	69	7.26	1,019	14.36	289

最低賃金引上げ額・率と影響率の関係表

件名	百貨店部会				
業種					
現行の最低賃金額	時間額			950円	
未満率	0.7%				
項番	時間額			影響率	未満労働者数
	引上げ額	引上げ率	引上げ後時間額		
71	70	7.37	1,020	14.36	289
72	71	7.47	1,021	17.20	346
73	72	7.58	1,022	17.50	352
74	73	7.68	1,023	17.50	352
75	74	7.79	1,024	17.50	352
76	75	7.89	1,025	17.50	352
77	76	8.00	1,026	18.39	370
78	77	8.11	1,027	18.39	370
79	78	8.21	1,028	18.39	370
80	79	8.32	1,029	18.39	370
81	80	8.42	1,030	18.39	370
82	81	8.53	1,031	19.09	384
83	82	8.63	1,032	19.38	390
84	83	8.74	1,033	19.83	399
85	84	8.84	1,034	20.28	408
86	85	8.95	1,035	20.28	408
87	86	9.05	1,036	21.17	426
88	87	9.16	1,037	21.17	426
89	88	9.26	1,038	21.17	426
90	89	9.37	1,039	21.17	426
91	90	9.47	1,040	21.17	426
92	91	9.58	1,041	21.17	426
93	92	9.68	1,042	21.17	426
94	93	9.79	1,043	21.17	426
95	94	9.89	1,044	21.17	426
96	95	10.00	1,045	21.17	426
97	96	10.11	1,046	25.20	507
98	97	10.21	1,047	25.20	507
99	98	10.32	1,048	25.94	522
100	99	10.42	1,049	25.94	522

時間額に対するその該当労働者数の分布



時間額に対するその該当労働者数の累積度数分布

